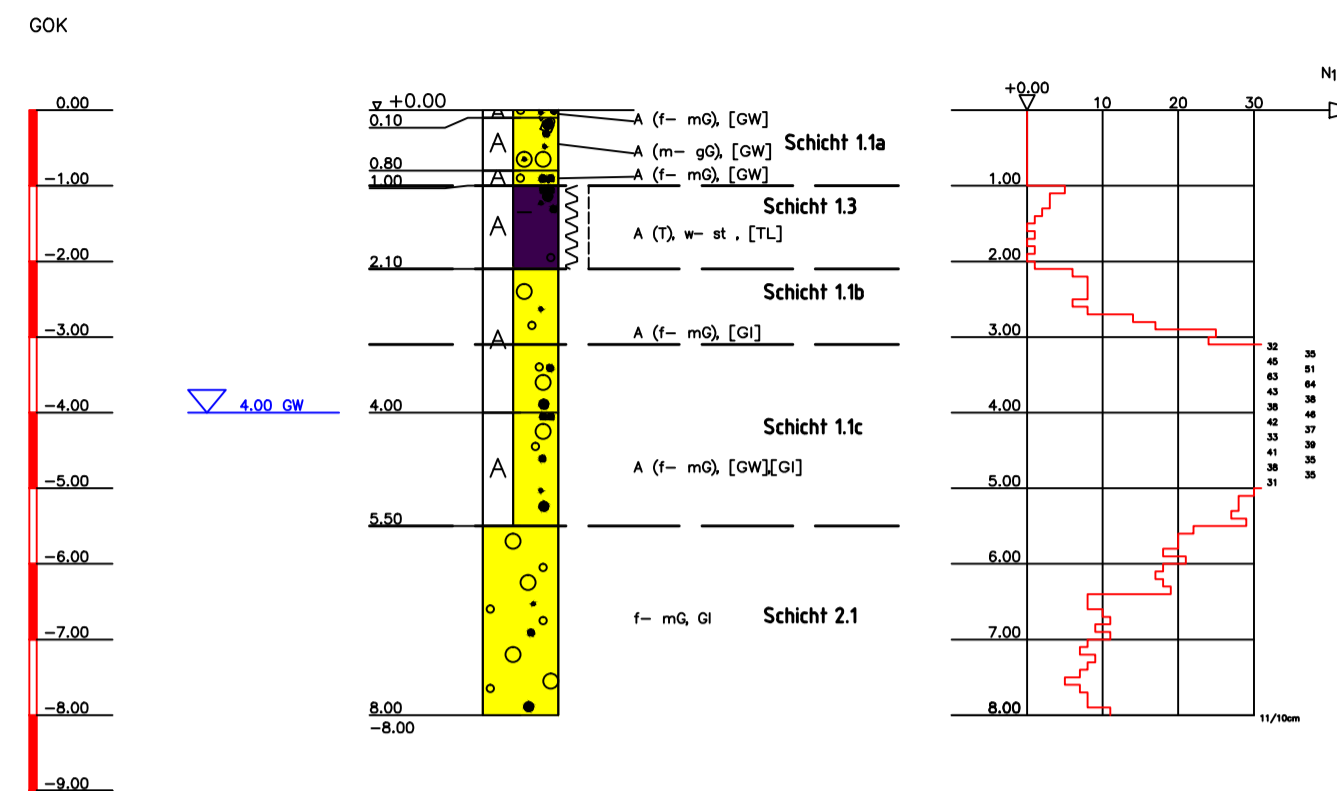
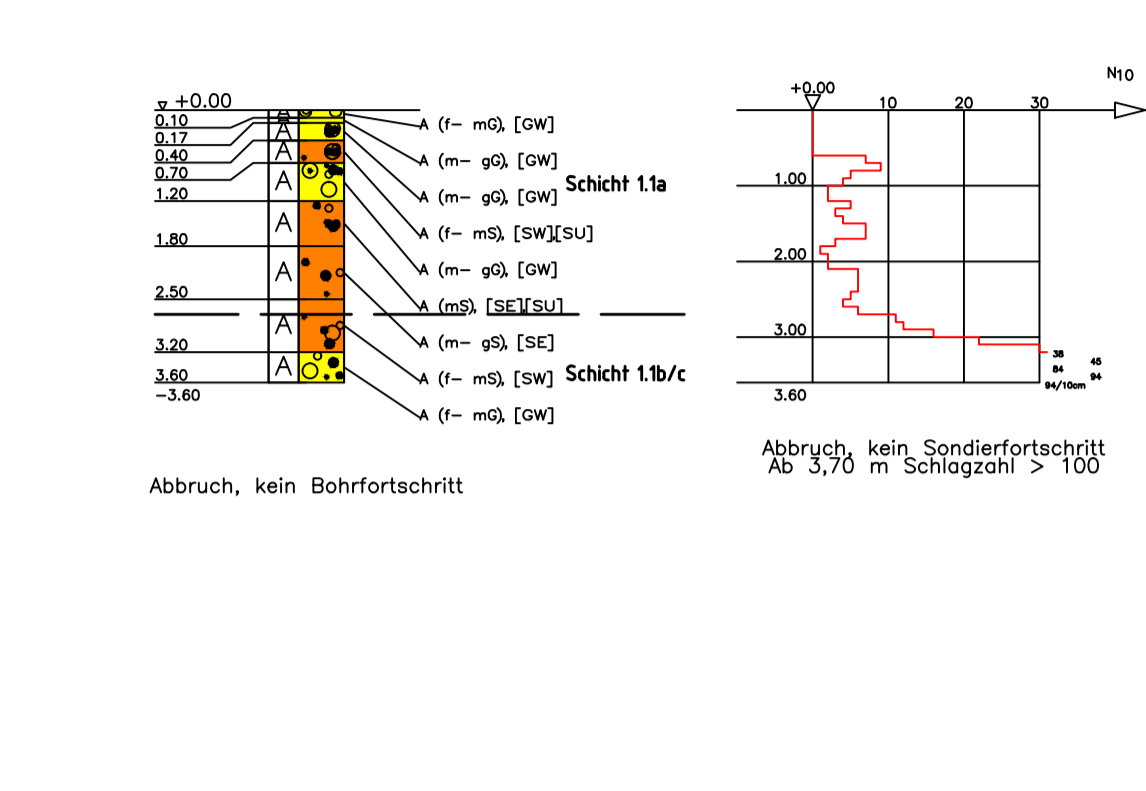


KRB 1 / km 0,588 (Strecke 3403) DPH 1 / km 0,588 (Strecke 3403)
 09.09.2015 26.08.2015
 AP 5,60 m von GA br Gleis 210



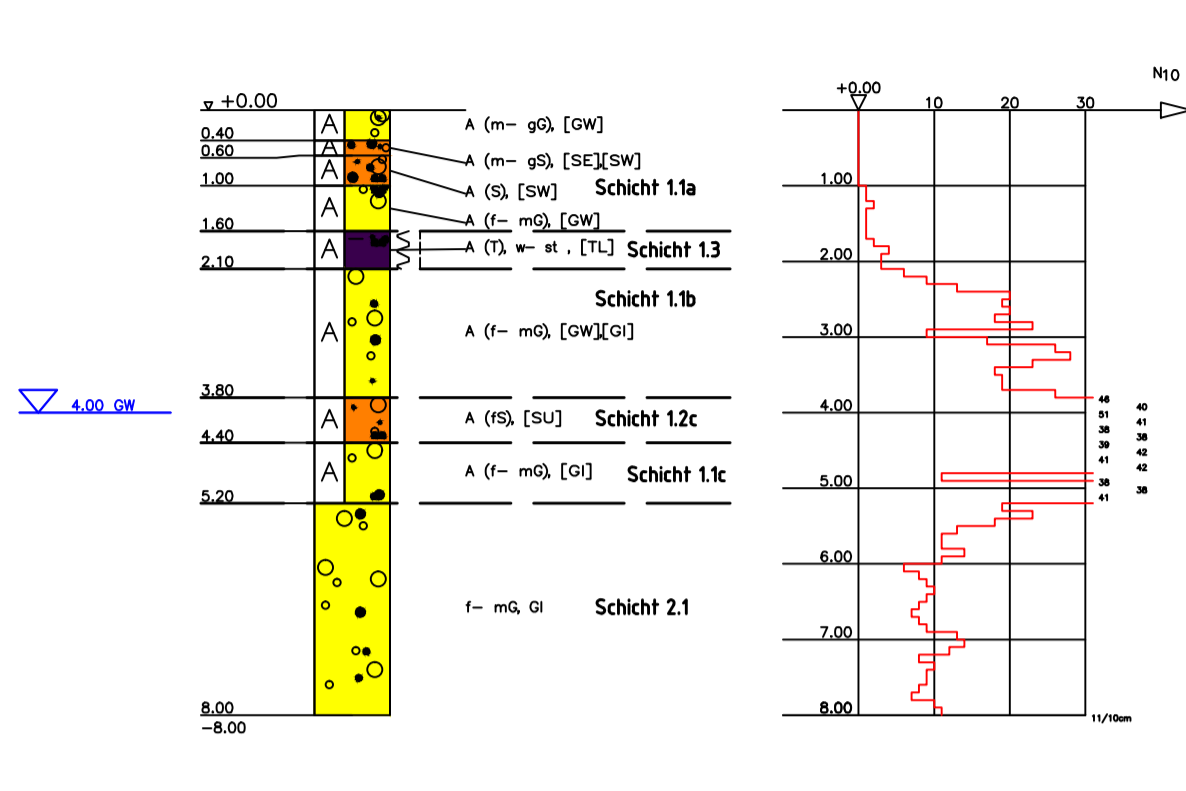
TIEFE	BODENART
0.10	Auffüllung (Fein- bis Mittelsand, sandig, grobkiesig, Beton- / Ziegelbruch, Wurzelreste), trocken [GW] grau-braun
0.80	Auffüllung (Mittel- bis Grobkies, feinkiesig, schwach sandig, steinig, Beton- / Ziegelbruch, Asphaltreste, Schlackereeste), trocken, [GW] grau
1.00	Auffüllung (Fein- bis Mittelsand, sandig, schwach schluffig, Schlackereeste, Ziegelreste), schwach feucht [GW] braun
2.10	Auffüllung (Ton, schluffig, sandig, schwach feinkiesig, Schlackereeste, Ziegelreste), schwach feucht bis feucht, weich bis steif, [TL] braun-dunkelbraun
4.00	Auffüllung (Fein- bis Mittelsand, sandig), feucht, [G] Rundkiese, hellbraun
5.50	Auffüllung (Fein- bis Mittelsand, sandig, sehr schwach schluffig), feucht bis naß [GW][G], hellbraun
8.00	Fein- bis Mittelsand, sandig, G, Rundkiese, hellbraun

KRB 2 / km 0,604 (Strecke 3403) DPH 2 / km 0,604 (Strecke 3403)
 09.09.2015 26.08.2015
 AP 7,30 m von GA bl Gleis 210



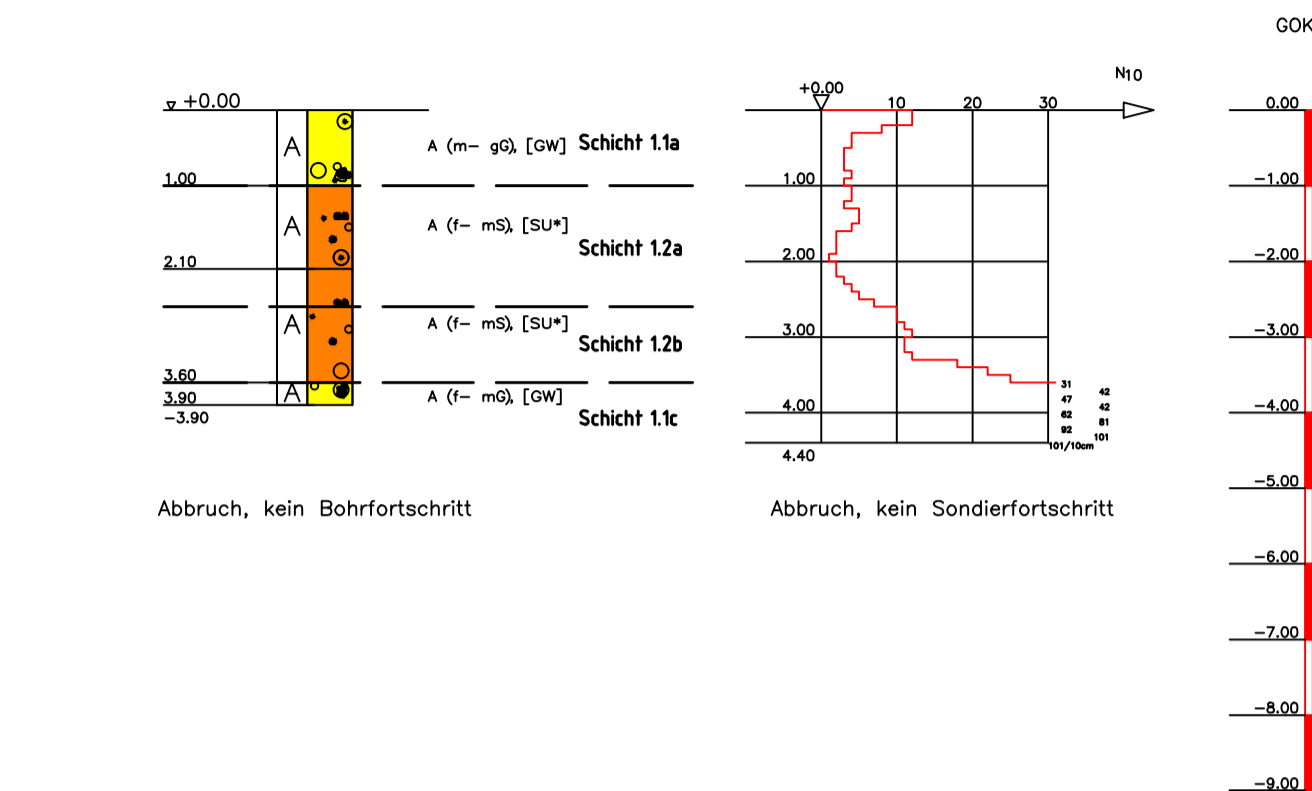
TIEFE	BODENART
0.10	Auffüllung (Fein- bis Mittelsand, Splitt, grobkiesig, Beton- / Ziegelbruch, Asphaltreste), trocken [GW] grau-braun
0.17	Auffüllung (Mittel- bis Grobkies, Betonbruch, Asphaltbruch, feinkiesig), schwach feucht [GW] Geruch PKA, schwarz
0.40	Auffüllung (Mittel- bis Grobkies, steinig, Schotter, feinkiesig, schwach sandig), schwach feucht, [GW] braun-dunkelbraun
1.00	Auffüllung (Fein- bis Mittelsand, feinkiesig bis mittelkiesig, schwach grobkiesig, schwach schluffig), schwach feucht, [SW][SU] hellbraun
1.20	Auffüllung (Mittel- bis Grobkies, Schotterreste, feinkiesig, sandig), schwach feucht bis feucht [GW] braun
1.80	Auffüllung (Mittelsand, feinkiesig bis grobkiesig, schwach feinkiesig, schwach schluffig), schwach feucht, [SE][SU] hellbraun
2.50	Auffüllung (Mittel- bis Grobkies, feinkiesig), feucht, [SE] hellbraun
3.20	Auffüllung (Fein- bis Mittelsand, grobsandig, feinkiesig bis mittelkiesig), feucht, [SW] braun
3.60	Auffüllung (Fein- bis Mittelsand, sandig), feucht [GW] Rundkiese, hellbraun

KRB 3 / km 0,622 (Strecke 3403) DPH 3 / km 0,622 (Strecke 3403)
 09.09.2015 26.08.2015
 AP 6,00 m von GA br Gleis 210



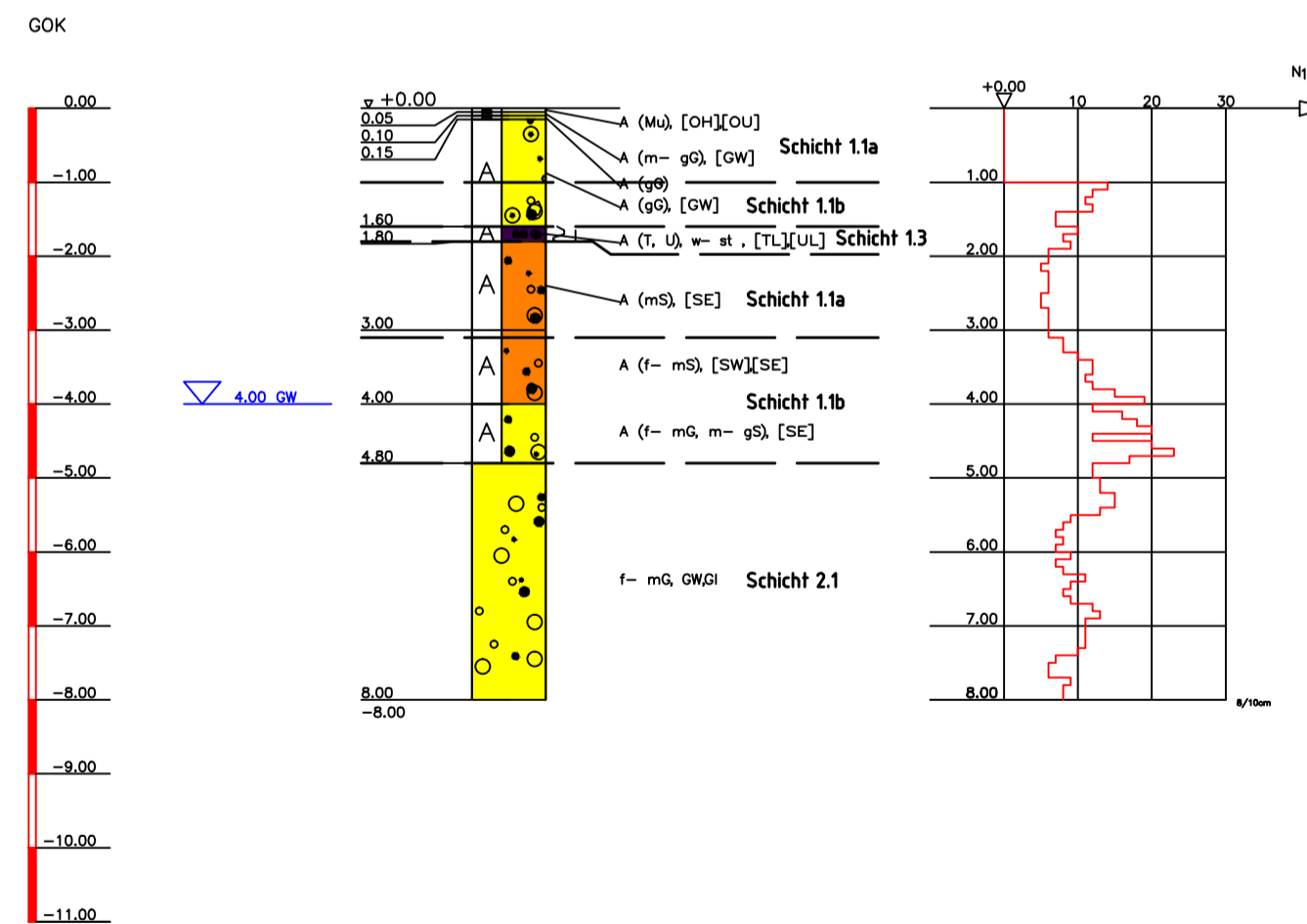
TIEFE	BODENART
0.40	Auffüllung (Mittel- bis Grobkies, feinkiesig, Schotterreste, Schlackereeste, Ziegelreste), trocken bis schwach feucht [GW] grau-braun
0.60	Auffüllung (Mittel- bis Grobkies, feinkiesig, Sand, feinkiesig, Schlackereeste), trocken, [SE][SW] grau
1.00	Auffüllung (Sand, feinkiesig bis mittelkiesig, Schlackereeste, sehr schwach schluffig), schwach feucht [SW] Rundkiese, braun
1.60	Auffüllung (Fein- bis Mittelsand, sandig, sehr schwach schluffig), schwach feucht [GW] hellbraun
2.10	Auffüllung (Ton, feinkiesig bis mittelkiesig, schluffig), schwach feucht bis feucht, weich bis steif, [TL] braun-dunkelbraun
3.80	Auffüllung (Fein- bis Mittelsand, sandig), feucht, [GW][G] Rundkiese, hellbraun
4.40	Auffüllung (Feinsand, feinkiesig bis mittelkiesig, schwach schluffig), feucht bis naß [SU] braun
5.20	Auffüllung (Fein- bis Mittelsand, mittel- bis grobsandig), naß [G] hellbraun
8.00	Fein- bis Mittelsand, mittel- bis grobsandig, naß, G, hellbraun

KRB 4 / km 0,644 (Strecke 3403) DPH 4 / km 0,644 (Strecke 3403)
 09.09.2015 26.08.2015
 AP 8,90 m von GA bl Gleis 210



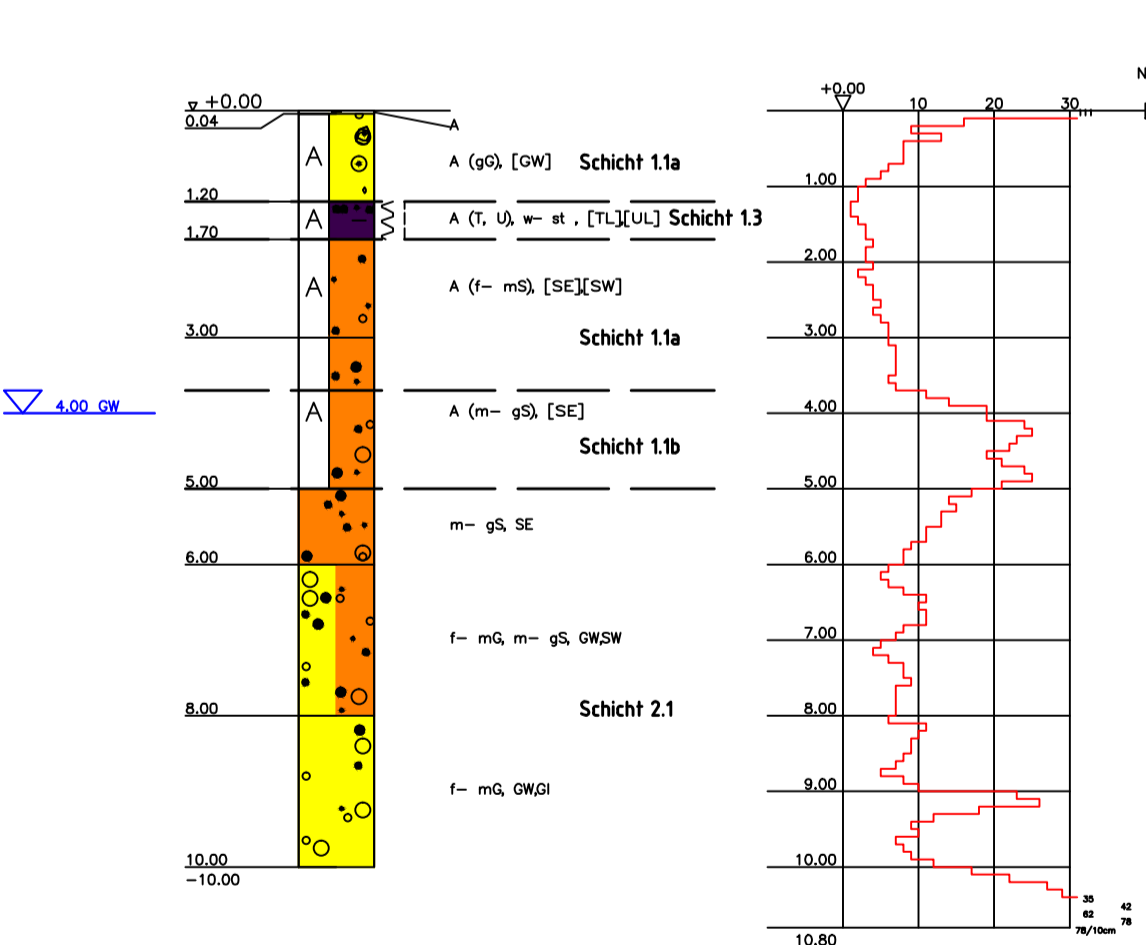
TIEFE	BODENART
1.00	Auffüllung (Mittel- bis Grobkies, feinkiesig, sandig, Beton- / Ziegelbruch, Schlackereeste, Schotter), schwach feucht, [GW] grau
2.10	Auffüllung (Fein- bis Mittelsand, kiesig, schwach schluffig, Ziegelreste, Schlackereeste), schwach feucht, [SU] grau-braun
3.60	Auffüllung (Fein- bis Mittelsand, schluffig, feinkiesig bis mittelkiesig, Ziegelreste), schwach feucht, [SU] grau-braun
3.90	Auffüllung (Fein- bis Mittelsand, sandig, Betonreste, Schlackereeste), schwach feucht [GW] grau-braun

KRB 5 / km 0,665 (Strecke 3403) DPH 5 / km 0,665 (Strecke 3403)
 09.09.2015 28.08.2015
 AP 7,00 m von GA br Gleis 210



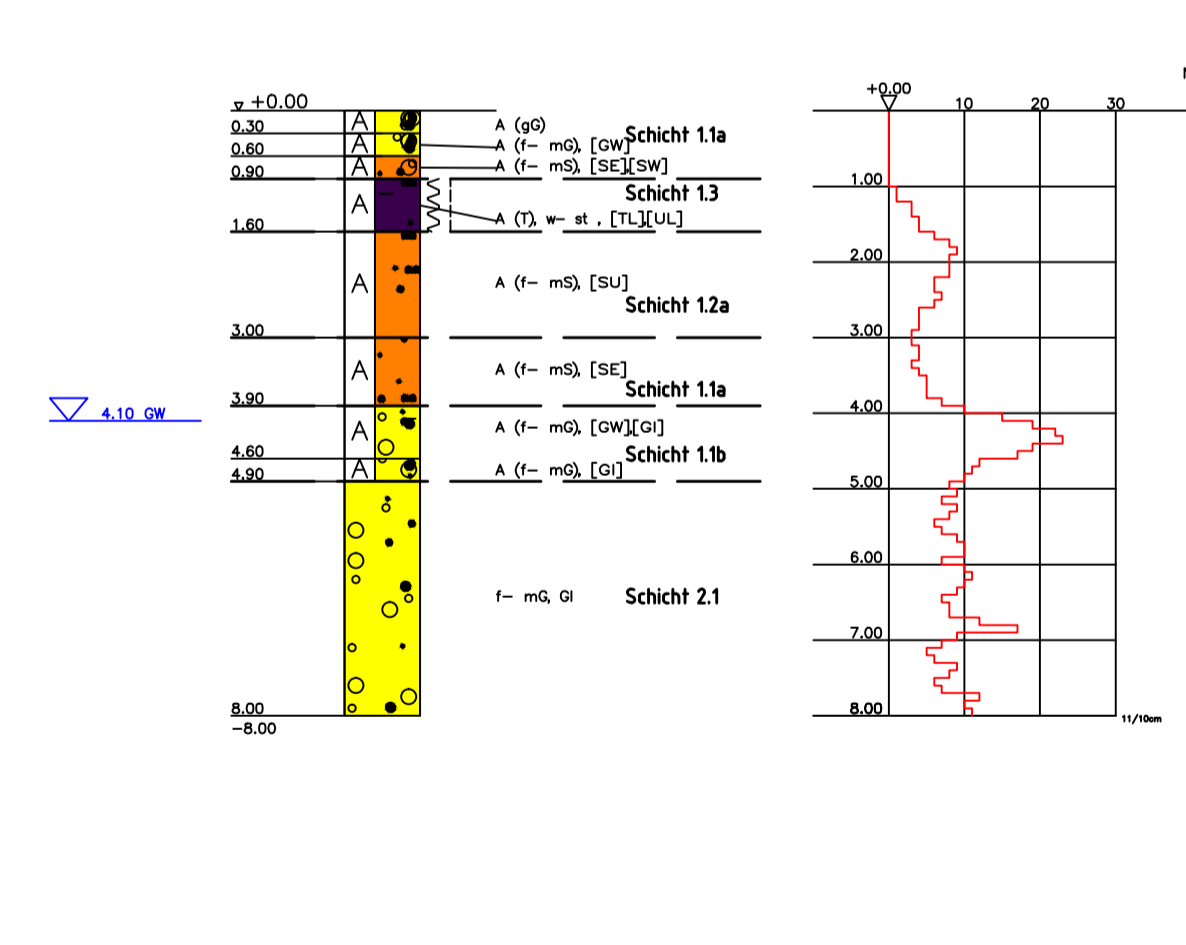
TIEFE	BODENART
0.05	Auffüllung (Mutterboden, durchwurzelt), trocken bis schwach feucht, [OH][OU] dunkelbraun
0.10	Auffüllung (Mittel- bis Grobkies, Schotter, feinkiesig, sandig, Ziegelreste, Wurzelreste), trocken bis schwach feucht, [GW] oberflächlich durchwurzelt, naß, grau
0.15	Auffüllung (Grobkies, steinig, Schottersteine), trocken bis schwach feucht, grau
1.60	Auffüllung (Grobkies, steinig, Ziegelreste, Schlackereeste, Asphaltreste, Betonreste, feinkiesig bis mittelkiesig, sandig), schwach feucht, [GW] grau
1.80	Auffüllung (Ton, Schluff, sandig, schwach kiesig), schwach feucht, weich bis steif, [TL][UL] braun
3.00	Auffüllung (Mittelsand, feinkiesig bis grobsandig, schwach feinkiesig bis mittelkiesig), schwach feucht, [SE] hellbraun
4.00	Auffüllung (Fein- bis Mittelsand, grobsandig, feinkiesig bis mittelkiesig), [SW][SE] hellbraun
4.80	Auffüllung (Fein- bis Mittelsand, Mittel- bis Grobsand, feinsandig), feucht, [SE] Rundkiese, hellbraun
8.00	Fein- bis Mittelsand, sandig, naß, GWZ, Rundkiese, hellbraun

KRB 6 / km 0,700 (Strecke 3403) DPH 6 / km 0,700 (Strecke 3403)
 09.09.2015 09.09.2015
 AP 11,50 m von GA bl Gleis 210



TIEFE	BODENART
0.04	Auffüllung (Asphalt), trocken, dunkelgrau
1.20	Auffüllung (Grobkies, steinig, feinkiesig bis mittelkiesig, Schlacke, Asphaltbruch, Schotter), trocken, [GW] dunkelgrau
1.70	Auffüllung (Ton, Schluff, feinkiesig bis mittelkiesig), schwach feucht, weich bis steif, [TL][UL] hellbraun
3.00	Auffüllung (Fein- bis Mittelsand, schwach feinkiesig), schwach feucht, [SE][SU] hellbraun
5.00	Auffüllung (Mittel- bis Grobsand, feinkiesig bis mittelkiesig, feinsandig), schwach feucht, [SE] hellbraun
6.00	Mittel- bis Grobsand, feinkiesig bis mittelkiesig, feinsandig, schwach feucht, SE hellbraun
8.00	Fein- bis Mittelsand, Mittel- bis Grobsand, feinsandig, naß, GW, SW
10.00	Fein- bis Mittelsand, sandig, naß, GWZ, grau-braun

KRB 7 / km 0,711 (Strecke 3403) DPH 7 / km 0,711 (Strecke 3403)
 09.09.2015 09.09.2015
 AP 2,40 m von GA br Gleis 210



TIEFE	BODENART
0.30	Auffüllung (Grobkies, Schotter, feinkiesig bis mittelkiesig, sandig), schwach feucht, braun
0.60	Auffüllung (Fein- bis Mittelsand, schwach grobkiesig, sandig, Schlackereeste, Betonreste, Wurzelreste), schwach feucht, [GW] braun
0.90	Auffüllung (Fein- bis Mittelsand, schwach feinkiesig bis mittelkiesig, schwach feucht, [SE][SW] hellbraun
1.60	Auffüllung (Ton, schluffig, feinsandig, schwach humos), schwach feucht bis feucht, weich bis steif, [TL][UL] schwarze
3.00	Einlagerungen, dunkelgrau
3.00	Auffüllung (Fein- bis Mittelsand, schwach schluffig- sehr schwach schluffig), feucht, [SU] hellbraun
3.90	Auffüllung (Fein- bis Mittelsand, sehr schwach schluffig), feucht, [SU] hellbraun
4.60	Auffüllung (Fein- bis Mittelsand, sandig, Holzreste), feucht bis naß, [G] hellbraun
4.90	Auffüllung (Fein- bis Mittelsand, sandig), naß, [G] Rundkiese, hellbraun
8.00	Fein- bis Mittelsand, sandig, naß, G, Rundkiese, hellbraun

Nr.	Änderungen bzw. Ergänzungen	Dat.	Name
DB International GmbH			
Baugrund Büro Karlsruhe Kriegsstraße 77 76133 Karlsruhe Tel. +49 721 93116-901 Fax. +49 721 93116-999		Anlage: 3 Blatt: 1 Auftrags-Nr.: D-F000277 976837_509608	
bearbeitet	09/2015	Zieger	
gezeichnet	09/2015	Lampe	
geprüft	09/2015	Schaber	
Maßstab: 1:100	ARA Ludwigshafen G6		Reg.-Nr.: Ausgabe vom: Ersatz f.: Ursprung
Bohr- und Sondierprofile			