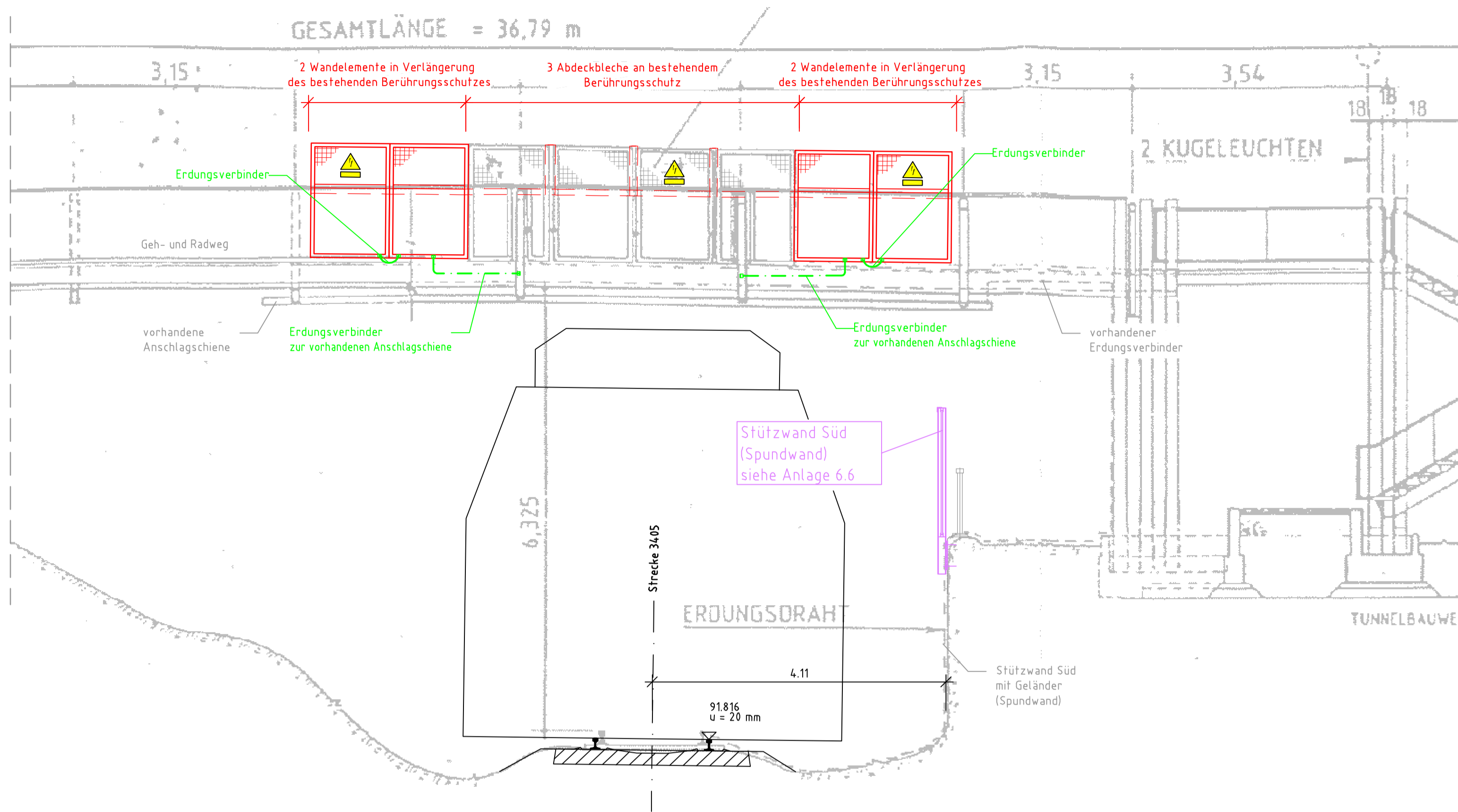
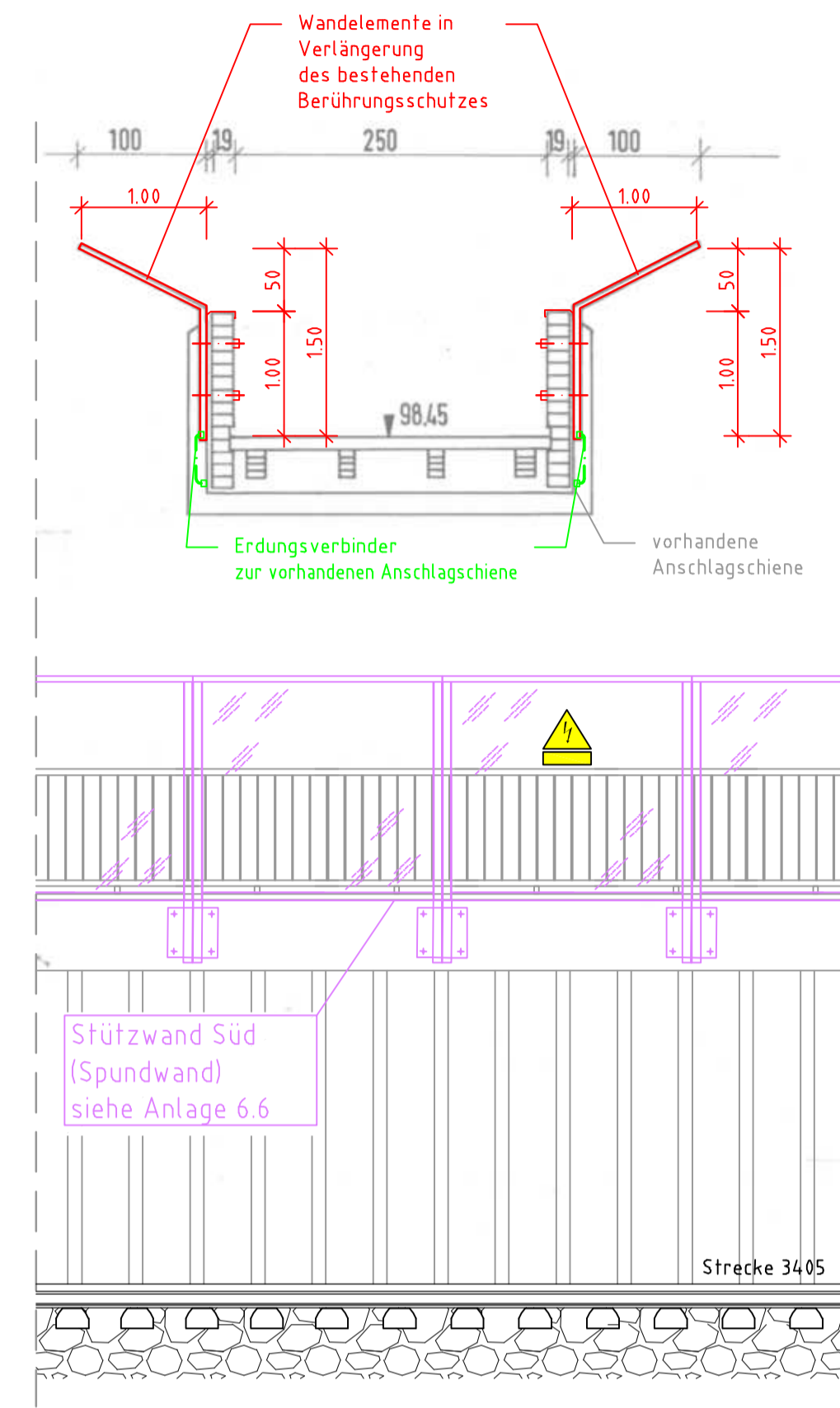


**Ansicht 1**  
Berührungsschutz nach Regelzeichnung "3 Ebs 02.05.19, Variante a)"  
M 1:50



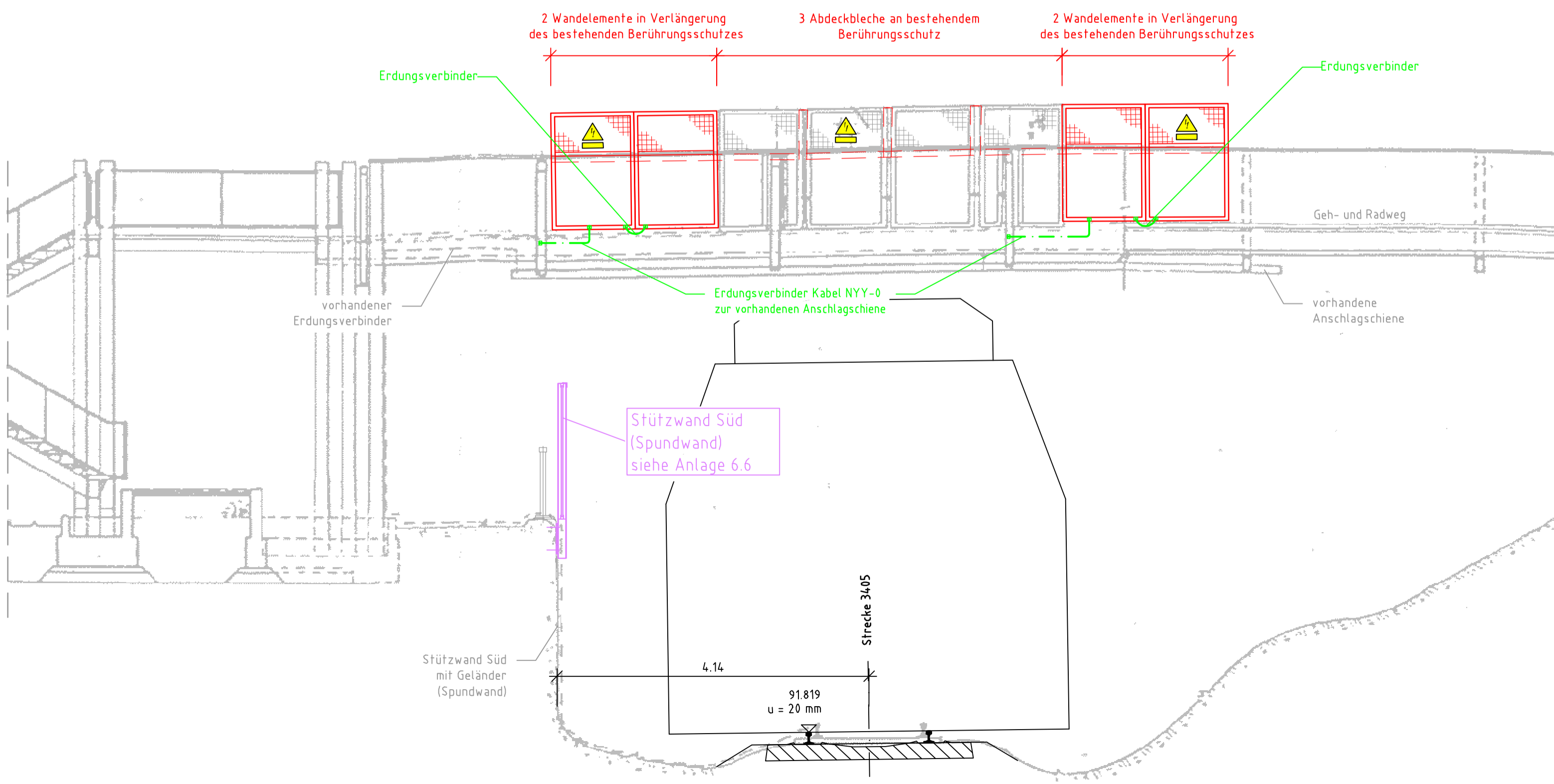
**Querschnitt**  
M 1:50



**LEGENDE**

- Bestand / Vermessung
- Neuplanung
- ▨ Bereich erforderlicher Berührungsschutz
- Rückbau
- Verkehrsanlagenplanung / OLA-Planung
- Neuplanung Erdung Berührungsschutz
- Berührungsschutzmaßnahme nachrichtlich dargestellt
- ⚠ Warnzeichen B 3.6 "Achtung, Gefahr durch elektrischen Schlag" mit Zusatzzeichen "Hochspannung Lebensgefahr"

**Ansicht 2**  
Berührungsschutz nach Regelzeichnung "3 Ebs 02.05.19, Variante a)"  
M 1:50



I (Genehmigungsvermerk des EBA)			
Prüfauflagen			
<b>Unterlage für eine Entscheidung nach § 18 AEG</b>			
Auftraggeber:	Planverfasser:	Anlage 6.5 Blatt 2/2	
	DB International GmbH Region Deutschland Südwest Karlsruhe, Dir., Datum, Unterschrift	DB Academy Networks Logistics	D-KA00179P
Bauherr:	Planung:	Plan-Nr.: BW_G_20_759	
DB Netz AG Pröbaldendurchführung Karlsruhe Mittelbrückstraße 4 76137 Karlsruhe	DB ProjektBau GmbH Regionales Projektmanagement (BW-SW-Platz) Schwarzwaldstraße 82 76137 Karlsruhe	Planart: Planfeststellung Planzeichen: ID Blattgr.: 594 x 841	
Maßstab:	Überführung Geh- und Radweg km 0,9+15 (Strecke 3405) Ansichten, Querschnitt		Einwirkungen (Lastmodelle):
1:50			Höhen- und Koordinatensystem: G.K. BASF
Projekt: Elektrifizierung BASF Südanbindung - DB Netz-Abschnitt			
Strecke: Strecke 3405 von km 0,502 - km 2,346			
Strecke		Kilometer	Kennzahl
x		x	66
Brückennummer			Barcode