

Silikatfelsen mit Pioniervegetation (B230) bzw. in Mischung mit Subkontinentalen peripannonicen Gebüsche (40A0*)	
<b>B11</b>	Bau- und anlagenbedingter Verlust von 330 m <sup>2</sup> durch Faserbäumung und Netzbespannung
<b>B12</b>	Bau- und anlagenbedingter Verlust von 334 m <sup>2</sup> durch Errichtung von Stützmauern, Langschlägen (inkl. Flächenverlust durch Verankerung der Zaunstränge) und Beeinträchtigungen durch Beschattung
<b>B13</b>	Betriebsbedingte Beeinträchtigungen durch Pflege- und Instandhaltungsmaßnahmen
<b>B14</b>	Baubedingte Beeinträchtigung von Sitz- und Nistplätzen der Wandervögel
<b>B15</b>	Baubedingte Beeinträchtigung eines Brutplatzes der Zippammer
<b>B16</b>	Bau- und anlagenbedingter Beeinträchtigung bzw. Verlust von Teilhabräumen und ggf. Entwicklungsstadien der Mauereidechse und Schlingnatter
<b>B17</b>	Bau- und anlagenbedingter Beeinträchtigung bzw. Verlust von Larvenhabitaten und Stadien einer räuberischen Fröschlart (Sedum-Arten) des Fetthennen-Bläulings
<b>B18</b>	Bau- und anlagenbedingte Beeinträchtigung bzw. Verlust von Teilhabräumen der Blaufüßigen Odlandschrecke

Maßnahmen zur Schadensbegrenzung	
- Vorzug der gewählten Maßnahmen vor eingriffstärkeren Tunnel- und Glasabtragungen	- Verzicht auf großflächige Felsabtragungen
- Sanierung von Trockenmauern anstelle von Abbruch bzw. Sicherung mit Netzen	- Anpassung der Zaunstränge zur Schonung wertvoller Bereiche im räumlichen Bereich Verschiebung des Fangaumes Richtung Bahnhofs zur Schonung eines Zippammer-Brutplatzes
- Begrenzung der Bauflächen (technische Rodungsstrassen)	- eng anliegende Netzbespannung
- Errichtung von Baustützpfeilern im Bereich der Wandervögel-Sitz- und Nistplätze und des Zippammerreviers	- Errichtung flächenschonender Fangkäufe anstelle von Netzbespannungen (inkl. vorlaufender Felsabtragungen)
- schichtweise Errichtung von Gableinmauern anstelle von Fangzäunen	- Einsatz unzerlegter Felsblöcke und Zaunstützen zur Vermeidung von Blendwirkungen
- regelmäßige Netzpflege zur Reduzierung von Verschattungseffekten	- sorgfältige Umsetzung der Ausgleichsmaßnahmen A1 und A2
- ökologische Baubegleitung	

Spanische Flagge (1078*)	
<b>B2.1</b>	Bau- und anlagenbedingter Verlust bzw. Beeinträchtigung von Teilhabräumen der Art auf 4573 m <sup>2</sup> (überwiegend temporär)
<b>B2.2</b>	Baubedingter Verlust von Entwicklungsstadien (Eier, Raupen)

Maßnahmen zur Schadensbegrenzung	
- Vorzug der gewählten Maßnahmen vor eingriffstärkeren Tunnel- und Glasabtragungen	- Verzicht auf großflächige Felsabtragungen
- Errichtung flächenschonender Fangkäufe anstelle von Netzbespannungen (inkl. vorlaufender Felsabtragungen)	

Beeinträchtigungen der Erhaltungsziele durch andere Pläne oder Projekte	
keine	

Einstufung der Beeinträchtigungen der Erhaltungsziele (kumulativ)	
keine	
<b>NICHT ERHEBLICH</b>	

Großes Mausohr (1324)	
<b>B3.1</b>	Bau- und anlagenbedingter Verlust potenzieller Jagdhabitate auf 4573 m <sup>2</sup> (teilweise temporär)

Maßnahmen zur Schadensbegrenzung	
keine	

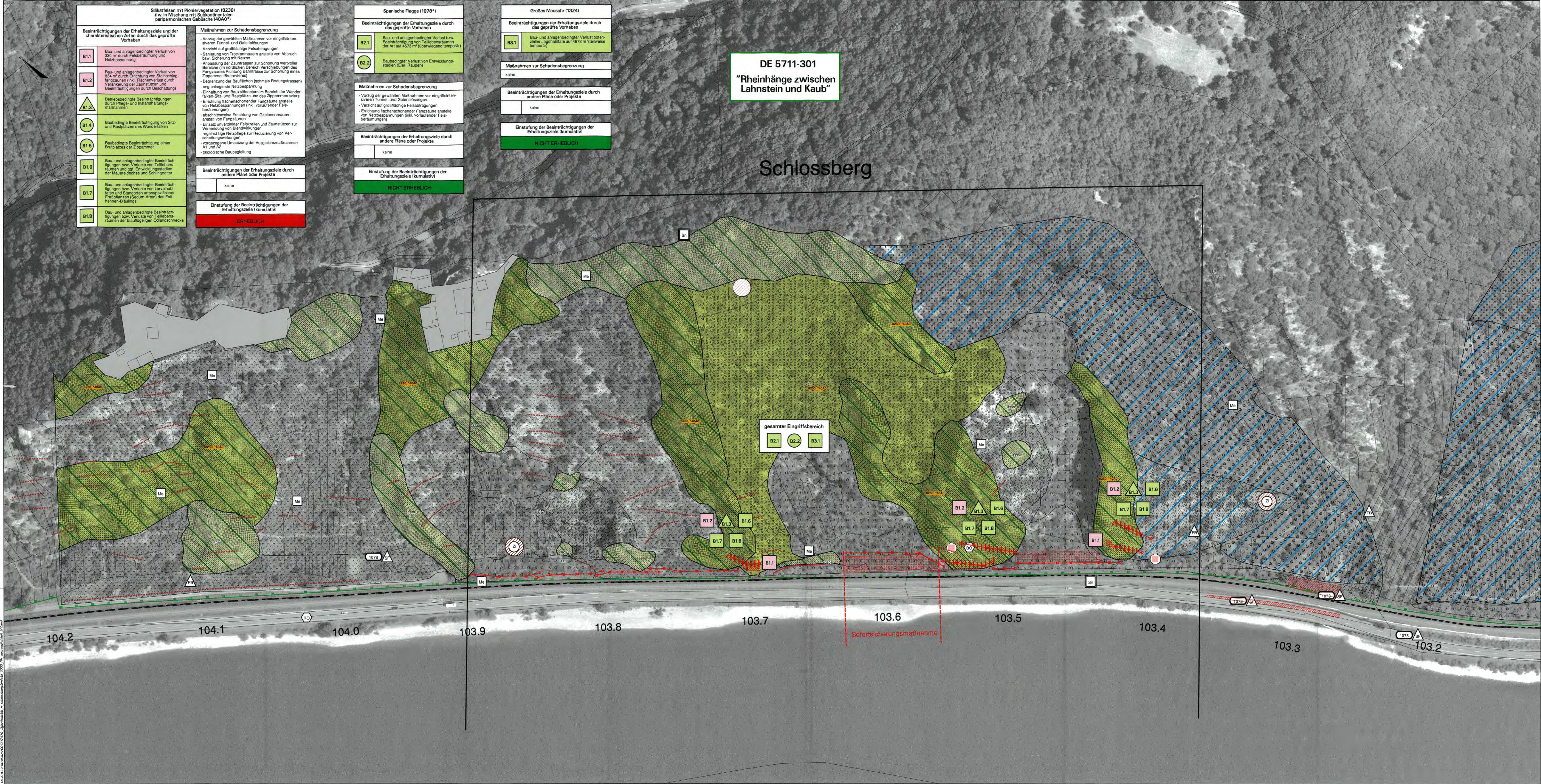
Beeinträchtigungen der Erhaltungsziele durch andere Pläne oder Projekte	
keine	

Einstufung der Beeinträchtigungen der Erhaltungsziele (kumulativ)	
<b>NICHT ERHEBLICH</b>	

DE 5711-301  
"Rheinhänge zwischen Lahnstein und Kaub"

Schlossberg

gesamter Eingriffsbereich  
B2.1 B2.2 B3.1



Legende

- Bestand**
- Lebensraumtypen gemäß Anhang I der FFH-Richtlinie
    - 12301 Silikatfelsen mit Pioniervegetation des Sedo-Scieranthion oder des Sedo-abi-Veronicion dilieni
    - 12302 Silikatfelsen mit Pioniervegetation des Sedo-Scieranthion oder des Sedo-abi-Veronicion dilieni, Subkontinental peripannonic Gebüsche
    - 12303 Prioritärer Lebensraumtyp
  - Pfandrifolante Charakteristische Arten von Lebensraumtypen des Anhangs I (Fundorte und Kartierungsnachweise)
    - Mauereidechse (Podarcis musalis)
    - Schlingnatter (Coronella austriaca)
    - Fetthennen-Bläuling (Scollitantides Orion)
    - potenzielle Lebensräume des Fetthennen-Bläulings (Scollitantides Orion)
    - Rotflügelige Odlandschrecke (Oedipoda germanica)
    - Blaufügelige Odlandschrecke (Oedipoda caerulea)
    - Brutrevier Zippammer
  - Wandervögel
    - von Wandervögeln angelegte Felsen
    - potenzielle Brutnischen für Turm- und Wandervögel
  - Tier- und Pflanzenarten gemäß Anhang II der FFH-Richtlinie (Fundorte und Kartierungsnachweise)
    - potenzielle Lebensräume des Hirschkäfers (Lucanus cervus)
    - Spanische Flagge (Euplagia quadripunctaria), \* prioritäre Art
  - Sonstige, für die Erhaltungsziele des Schutzgebietes relevante Landschaftsstrukturen
    - Trockenmauer

- Bestand Biotoptypen**
- Trockenwälder, wärmeliebende Wälder
  - Sonstige Wälder
  - Gebüsche, Waldsäume
  - Felsen, Schutthalden
  - Streuobst
  - Weinberge
  - Siedlung

**Beeinträchtigungen der Erhaltungsziele**

B1	Beeinträchtigungsnummer
B1.1	Beschreibung der Beeinträchtigungen inkl. Erhebung der Erheblichkeit
B1.2	Beschreibung der Beeinträchtigungen inkl. Erhebung der Erheblichkeit

**Beeinträchtigungen der Erhaltungsziele durch andere Pläne oder Projekte**

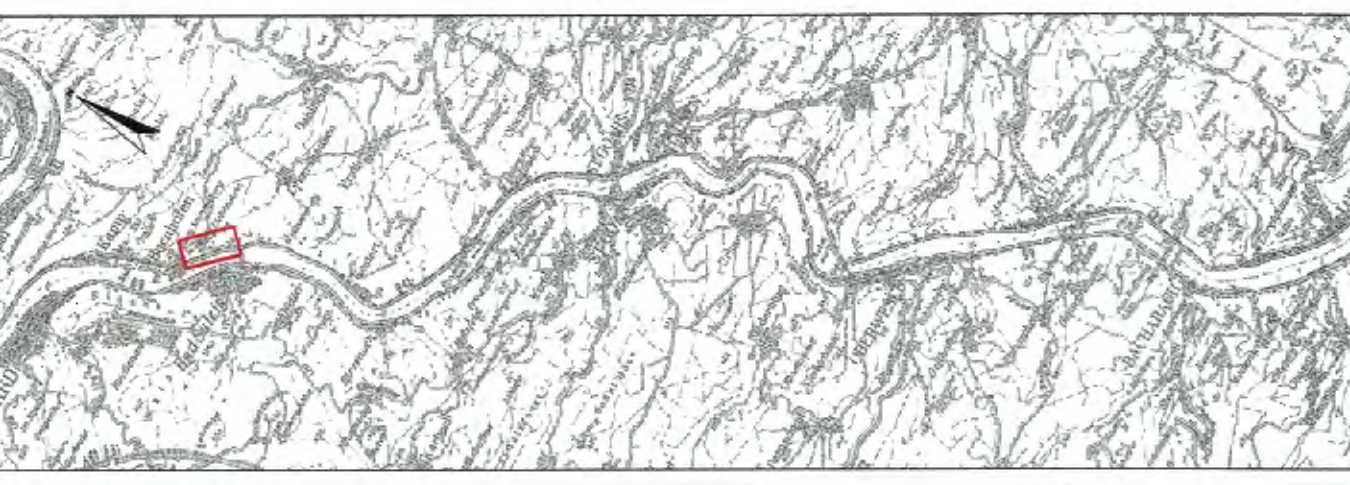
Beeinträchtigungen der Erhaltungsziele durch andere Pläne oder Projekte	Beschreibung der Beeinträchtigungen inkl. Erhebung der Erheblichkeit

**Einstufung der Beeinträchtigungen der Erhaltungsziele (kumulativ)**

<b>ERHEBLICH</b>
<b>NICHT ERHEBLICH</b>

- Art der Beeinträchtigung**
- B Baubedingte Beeinträchtigung
  - B anlagenbedingte Beeinträchtigung
  - B betriebsbedingte Beeinträchtigung

- Beeinträchtigung der Erhaltungsziele durch**
- Verlust von Lebensräumen durch Flächenanspruchnahme
- Technische Planung**
- Stenschlagschutznetz
  - Bodenvernagelung
  - Baustelleneinrichtungsfäche
  - Trockenmaueranfertigung und -neubau
  - Fangzaun
- Sonstiges**
- Planungsabschnitt
  - Bahntrasse mit Kilometrierung



(Genehmigungsumriss des EBA)

Pflichten

Unterlage nur zur Information

Auftraggeber:	Planverfasser:	Anlage:
Bauehr:	DB NETZE	DB NETZE
DB Netz AG	DB Projektbau GmbH	DB Netz AG
Regionales Mitte	Regionales Mitte	Regionales Mitte
Adressmanagement (AP-M-AG)	Adressmanagement (AP-M-AG)	Adressmanagement (AP-M-AG)
Planer-Praxis-Platz 4	Planer-Praxis-Platz 4	Planer-Praxis-Platz 4
60549 Frankfurt	60549 Frankfurt	60549 Frankfurt

Maßstab: 1:1.000

Projekt: Fels- und Hangsicherung Schlossberg (T.016051431)

Stricke 3507 Wiesbaden-Ost - Niederlahnstein