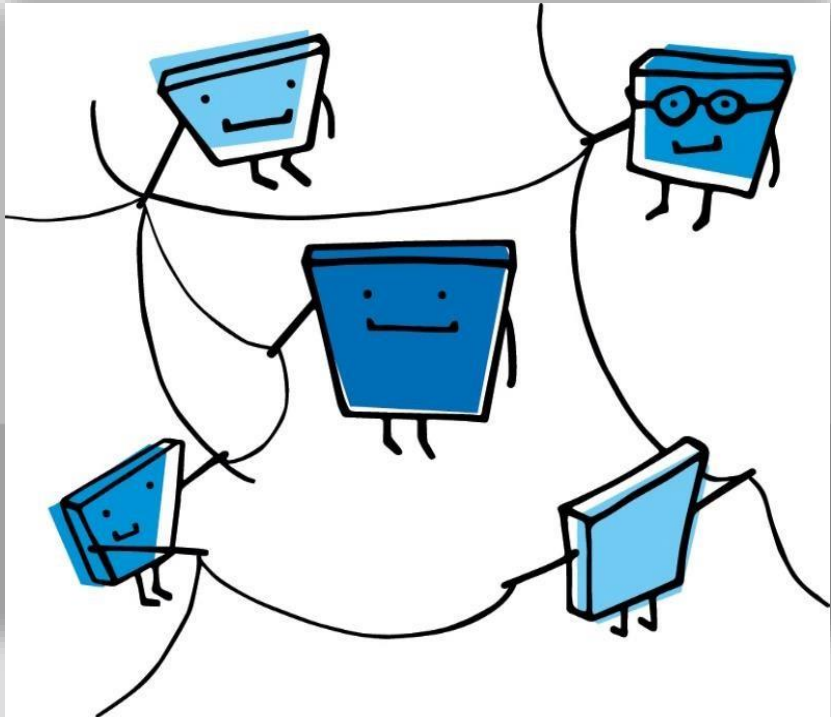




MAINZ · BINGEN
Landkreis

HALLO SCHULE!

Wichtige Regeln und Tipps für die Schule



in einfacher Sprache

Herausgeberin

Kreisverwaltung Mainz-Bingen

Redaktion und Layout

Kommunales Bildungsmanagement

Bildungsbüro

Grafiken

Manfred Steger (pixabay)

Download unter:

<https://www.mainz-bingen.de/de/Aemter-Abteilungen/Bildung-Schule/Kommunales-Bildungsbuero/Publikationen-und-Materialien.php>

Ingelheim, 2. Auflage 2021

VORWORT



Liebe Eltern und
Erziehungsberechtigte,

herzlich willkommen im
Land-Kreis Mainz-Bingen.

Wir freuen uns, wenn Sie sich hier wohlfühlen.

In der Grund-Schule lernt Ihr Kind nicht nur lesen,
schreiben und rechnen.

Es lernt auch, wie man in einer Gemeinschaft lebt, was
Rücksicht bedeutet und wie man anderen helfen kann.

Wir unterstützen Sie finanziell, wenn Sie das brauchen: zum
Beispiel kostenlose Schul-Buch-Ausleihe, Förder-Stunden,
Mittag-Essen.

Wir wollen, dass alle Kinder die gleiche Chance auf gute
Bildung haben.

Für ein leichtes Verstehen haben wir die Broschüre
HALLO SCHULE! in **einfacher Sprache** geschrieben.

Viel Erfolg wünscht

A handwritten signature in black ink that reads "Dorothea Schäfer". The script is cursive and elegant.

Dorothea Schäfer
(Landrätin)

Wo finde ich Was?

In welche Schule soll mein Kind gehen?	1
Verbandsgemeindeverwaltung Abteilung Schule	2
Schul-Anmeldung	4
Schul-Eingangs-Untersuchung	5
Grund-Schul-Zeit	5
Kosten für Fahrkarte	6
Schul-Bücher	7
Wohnen Sie in Ingelheim?	9
Schul-Bücher zurückgeben	9
Ganztags-Schule	10
Wichtige Regeln in der Schule	11
Stunden-Plan	12
Haus-Aufgaben	13
Krankheit	14
Hilfen	15
Lern-Förderung	15
Ferien	17

Liebe Eltern,

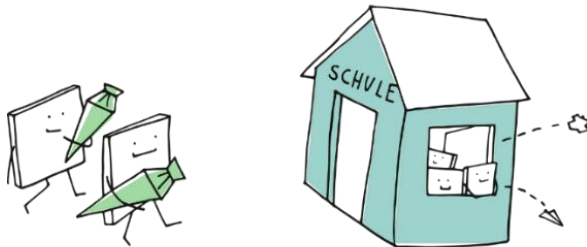
in diesem Heft stehen die wichtigsten Regeln für die Schule.

In diesem Heft stehen auch Tipps für Sie:

Zum Beispiel wie Sie Schul-Bücher kostenlos bekommen können.

Lesen, Schreiben und Rechnen sind wichtig.

Deshalb muss Ihr Kind in die Schule gehen.



In welche Schule soll mein Kind gehen?

Melden Sie Ihr Kind sofort an einer Schule an, wenn Sie in den Land-Kreis Mainz-Bingen ziehen. Schulen kosten kein Geld.

Im Land-Kreis gibt es viele Grund-Schulen.

Die richtige Grund-Schule ist nicht weit weg von Ihrer Wohnung.

Verbandsgemeinde-Verwaltung Abteilung Schulen

Die Verwaltung Ihrer Gemeinde oder Stadt kennt die richtige Schule.

Verbands-Gemeinde	Wo?	Wer?
Rhein-Selz Dalheim Dienheim Dexheim Dolgesheim Dorn-Dürkheim Eimsheim Friesenheim Guntersblum Hahnheim Hillesheim Köngernheim Ludwigshöhe Mommenheim Nierstein Oppenheim Selzen Uelversheim Undenheim Weinolsheim Wintersheim	Gemeinde-Verwaltung Raum 107 Sant' Ambrogio-Ring 33 55276 Oppenheim	Frau Christina Blum Telefon: 06133-49 01 31 8 christina.blum@vg-rhein-selz.de
Verbands-Gemeinde	Wo?	Wer?
Nieder Olm Essenheim Jugenheim	Rathaus Raum 221 Pariser Straße 110 55268 Nieder Olm	Frau Annette Hambach-Spiegler Telefon: 06136-69 12 0 soziales@vg-nieder-olm.de

Klein- Winterheim Nieder Olm Ober Olm Sörgenloch Stadecken- Elsheim Zornheim		
Verbands- Gemeinde	Wo?	Wer?
Bodenheim Bodenheim Gau-Bischofs- heim Harxheim Lörzweiler Nackenheim	Rathaus, Altbau Raum 28 Am Dollesplatz 1 55294 Bodenheim	Frau Ramona Kattler Telefon: 06135-72 13 8 grundschulen@vg-bodenheim.de
Verbands- Gemeinde	Wo?	Wer?
Sprendlingen- Gensingen Aspishheim Badenheim Gensingen Grolsheim Horrweiler Sankt Johann Sprendlingen Welgesheim Wolfsheim Zotzenheim	Gemeinde-Verwaltung Raum 116 Elisabethenstraße 1 55576 Sprendlingen	Herr Andreas Krollmann Telefon: 06701-20 12 04 a.krollmann@vg-sg.de
Verbands- Gemeinde	Wo?	Wer?
Rhein-Nahe Bacharach Breitscheidt Manubach Münster-Sarms- heim Niederheimbach Oberdiebach Oberheimbach Trechtingshausen Waldalgesheim Weiler	Rathaus Raum 013 Koblenzer Straße 18 55411 Bingen	Herr Jürgen Klumb Telefon: 06721-30 42 53 juergen.klumb@vgrn.de

Verbands-Gemeinde	Wo?	Wer?
Gau-Algesheim Appenheim Bubenheim Engelstadt Gau-Algesheim Ober-Hilbersheim Nieder-Hilbersheim Ockenheim Schwabenheim	Gemeinde-Verwaltung Raum 126 Hospitalstraße 22 55435 Gau-Algesheim	Frau Michelle Hagert Telefon: 06725-91 01 17 michelle.hagert@vg-gau-algesheim.de
Verbandsfreie Gemeinde	Wo?	Wer?
Budenheim	Grundschule Budenheim Mühlstraße 28 55257 Budenheim	Frau Vernickel Telefon: 06139-29 37 00 sekretariat@lennebergschule.de
Stadt	Wo?	Wer?
Ingelheim	Stadt-Verwaltung Raum 115 Fridtjof-Nansen-Platz 1 55218 Ingelheim	Frau Christine Rothe Telefon: 06132-78 22 72 christine.rothe@ingelheim.de
Stadt	Wo?	Wer?
Bingen	Stadt-Verwaltung Raum 1.22 Rochusallee 2 55411 Bingen am Rhein	Herr René Klein Telefon: 06721-18 41 04 Rene.klein@bingen.de

Schul-Anmeldung

Sie müssen in die Grund-Schule gehen und Ihr Kind anmelden.



Das müssen Sie mitbringen:

- Geburts-Urkunde von Ihrem Kind
- Nachweis der Masern-Impfung von Ihrem Kind (vom Kinder-Arzt)
- Wenn Sie nicht aus Europa kommen:
Aufenthalts-Titel (= Ausweis von der
Ausländer-Behörde)

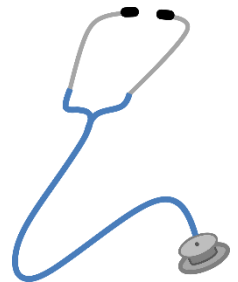
Schul-Eingangs-Untersuchung

Hört Ihr Kind gut? Sieht Ihr Kind gut?

Ist Ihr Kind gesund?

Ihr Kind wird in der Schule von einem
Kinder-Arzt untersucht.

Nach der Schul-Anmeldung schickt Ihnen
das Gesundheits-Amt dafür einen
Termin mit der Post.

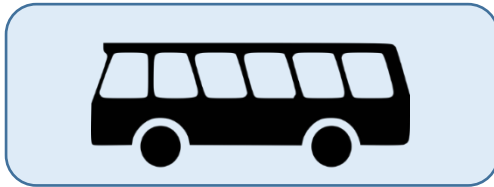


Grund-Schul-Zeit

Ihr Kind geht 4 Jahre in die Grund-Schule.
Danach geht es in die nächste Schule: die
weiterführende Schule.

Kosten für Fahrkarte

Manchmal ist der Weg zur Schule sehr lang.
Länger als 2 Kilometer.



Dann können Schul-Kinder mit dem Bus fahren
oder mit dem Zug.

Ihr Kind muss eine Fahr-Karte haben.
Die Fahr-Karte bezahlt der Land-Kreis.
Die Fahr-Karte muss beantragt werden.

Das geht so:

- Sie bekommen das Formular **Antrag auf Übernahme der Schüler-Fahrt-Kosten** in der Grundschule.
- Beim Ausfüllen hilft Ihnen die Schulsekretärin.
- Sie können den Antrag auch online über einen

Computer, Tablet oder Laptop stellen.

- Das Formular steht auch im Internet:
<https://www.mainz-bingen.de/de/Aemter-Abteilungen/Bildung-Schule/Schuelerbefoerderung-und-Schuelerfahrkarte>
- Füllen Sie das Formular online aus und schicken Sie es ab.

Die Fahr-Karte bekommt Ihr Kind in der Schule.

Schul-Bücher

Schul-Bücher müssen Sie nicht kaufen.

Sie können Schul-Bücher für ein Schul-Jahr leihen.

Das kostet etwas Geld.

Übungs-Hefte müssen Sie kaufen.

In Übungs-Hefte darf Ihr Kind hineinschreiben.



Wenn Sie wenig Geld haben, müssen Sie nichts bezahlen.

Sie müssen einen Antrag stellen.

Das geht so:

- Gehen Sie zur Grund-Schule und holen Sie das Formular.
- Es heißt: **Antrag auf Lehrmittelfreiheit**
- Füllen Sie das Formular aus.
- Geben Sie das Formular bei der Grund-Schule bis spätestens **15. März** ab.
- Das Formular muss jedes Schul-Jahr neu ausgefüllt werden.
- Sie bekommen nach 3 – 4 Wochen einen Brief.
- In dem Brief steht, wo Sie die Schul-Bücher abholen können.

Ganz wichtig!

- Schicken Sie Informationen zu Ihrem Einkommen mit.
- Das kann zum Beispiel ein Steuer-Bescheid oder ein Bescheid vom Jobcenter sein.

Wohnen Sie in Ingelheim?

Sie wohnen in Ingelheim und nehmen an der Schul-Buch-Ausleihe teil.

Dann können Sie einen Zuschuss für Lernmittel bei der Stadt Ingelheim beantragen (höchstens 135 Euro pro Kind).

Sie können auch einen Zuschuss von 3,50 EUR im Monat für die Tablet-Ausleihe beantragen.

Den Antrag und Unterstützung bekommen Sie im:

Amt für Familien, Bildung und Soziales
Stadtverwaltung Ingelheim
Fridtjof-Nansen-Platz 1, Raum 125
bei Frau Ulrike Bender
Telefon: 06132-78 21 77
E-Mail: ulrike.bender@ingelheim.de

Schul-Bücher zurückgeben

Am Schul-Jahres-Ende müssen Sie alle Schul-Bücher wieder zurückgeben.

Die Bücher dürfen aber nicht kaputt sein!

Kaputte Bücher müssen Sie bezahlen.

Fehlt ein Buch, müssen Sie es bezahlen.

Ganztags-Schule

Geht Ihr Kind in eine Ganztags-Schule, dann ist es den ganzen Tag dort: Von 8:00 Uhr bis 16:00 Uhr

Ihr Kind kann in der Schule ein Mittag-Essen bekommen.

Das kostet Geld.

Wenn Sie wenig Geld haben, können Sie einen Antrag stellen und Hilfe bekommen.

Das geht so:

- Wenn Sie vom Jobcenter Geld bekommen, gehen Sie zum Jobcenter.
- Fragen Sie im Jobcenter nach dem Formular: **Antrag auf Leistungen für Bildung und Teilhabe**
- Füllen Sie das Formular aus.
- Geben Sie das Formular beim Jobcenter ab.
- Bekommen Sie eine Zusage („Bescheid“), dann müssen Sie diese Ihrer Verbands-Gemeinde-Verwaltung oder Stadt-Verwaltung vorlegen (siehe Seite 2 bis 4).

Kontakt:

Jobcenter – Büro für Bildung und Teilhabe –
Konrad-Adenauer-Str.3, Ingelheim
Telefon: 06132-78 76 00 0
E-Mail: jobcenter@mainz-bingen.de

Wichtige Regeln in der Schule

Alle Kinder ab 6 Jahren müssen in die Schule gehen.

Das steht so im Gesetz.

Ihr Kind muss **jeden Tag** von Montag bis Freitag in die Schule gehen!

Ihr Kind muss an **Schul-Veranstaltungen** da sein
Zum Beispiel Klassen-Fahrten, Ausflüge, Schul-Feste, Theater-Aufführungen, Schul-Konzerte.

Ihr Kind muss im **Sport-Unterricht** und im **Schwimm-Unterricht** mitmachen!



Ihr Kind muss jeden Tag **pünktlich** zur Schule kommen.

Das heißt: Wenn die Schule um 8:00 Uhr anfängt, muss Ihr Kind vor 8:00 Uhr da sein!

Stunden-Plan

Ihr Kind bekommt in der Schule einen Stunden-Plan.

Im Stunden-Plan steht, wann Ihr Kind welches Fach hat.

Zum Beispiel: Musik am Montag und Freitag.

Mathe am Montag, Dienstag, Mittwoch und Freitag.



Ein Stundenplan sieht zum Beispiel so aus:

Montag	Dienstag	Mittwoch	Donnerstag	Freitag
Mathe	Sachkunde	Deutsch	Mathe	Englisch
Deutsch	Deutsch	Sachkunde	Sport	Deutsch
Musik	Mathe	Religion/Ethik	Sport	Sachkunde
Sport	Kunst	Mathe	Deutsch	Musik

Ihr Kind muss immer alle Hefte, Stifte und Bücher mitbringen, die es an einem Tag braucht.

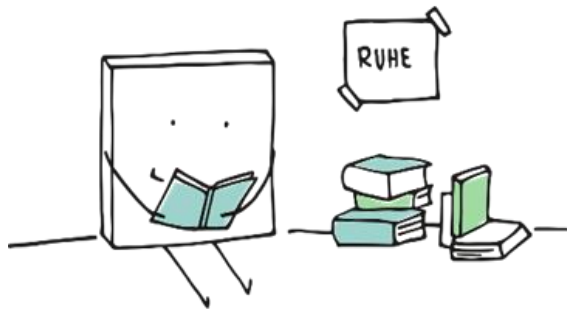
Der Stundenplan oben sagt Ihnen: Am Montag muss ihr Kind alles für die Fächer Mathe, Deutsch, Musik und Sport mitbringen.

Bitte schauen Sie jeden Tag in der Schul-Tasche nach, ob ihr Kind alles dabei hat.
Helfen Sie Ihrem Kind!

Haus-Aufgaben

Die Lehrerin gibt Ihrem Kind Haus-Aufgaben.
Ihr Kind muss **immer** die Haus-Aufgaben machen
Sie müssen zu Hause oder in der Ganztags-Schule gemacht werden.

Bitte lernen und üben Sie mit Ihrem Kind.
Lesen Sie zusammen Bücher!
In der Bücherei können Sie Bücher kostenlos ausleihen.



Krankheit

Ist Ihr Kind krank, kann es nicht in die Schule gehen.

Wichtig: In der Schule Bescheid sagen!

Sie müssen sofort morgens in der Schule anrufen und sagen, dass Ihr Kind krank ist.



Schreiben Sie auf ein Blatt Papier, dass ihr Kind krank ist.

Schreiben Sie das Datum dazu.

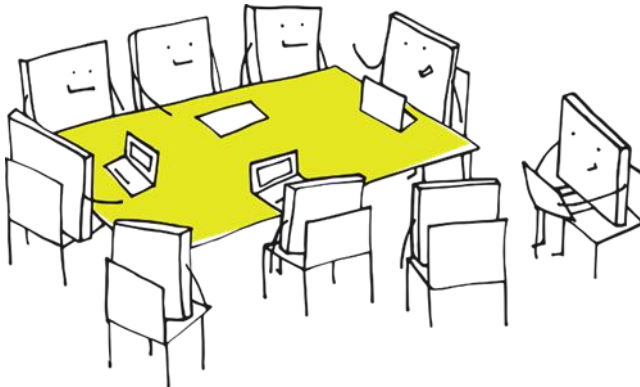
Unterschreiben Sie das Papier.

Wenn Ihr Kind wieder gesund ist, gibt Ihr Kind das Papier der Lehrerin.

Das ist sehr wichtig!

Hilfen

Wir wollen, dass Ihr Kind gerne zur Schule geht.
Sprechen Sie mit den Lehrerinnen und Lehrern.
Reden Sie mit anderen Eltern.
Besuchen Sie die Eltern-Abende.



Falls Sie nicht alles verstehen, bringen Sie
jemanden mit, der Deutsch und Ihre Sprache kann.

Lern-Förderung

Wenn Ihr Kind Probleme beim Lernen hat, kann es
auch Nach-Hilfe bekommen.

Das geht so

- Gehen Sie zum Jobcenter, wenn Sie von dort Geld bekommen.
- Sie brauchen die Formulare: **Antrag auf Leistungen für Bildung und Teilhabe** und das **Form-Blatt 3**
- Das Form-Blatt 3 brauchen Sie einmal pro Fach.
- Die Formulare stehen auch im Internet unter <https://www.mainz-bingen.de/de/Jobcenter/Bildung-und-Teilhabe-Leistungen.php>
- Sie füllen den Antrag auf Leistungen für Bildung und Teilhabe aus.
- Form-Blatt 3 muss von den Fach-Lehrern und Lehrerinnen von Ihrem Kind ausgefüllt werden:

Zum Beispiel füllt die Mathe-Lehrerin von Ihrem Kind das Form-Blatt 3 für die Mathe-Nach-Hilfe aus.

Der Deutsch-Lehrer füllt das Form-Blatt 3 für die Nach-Hilfe in Deutsch aus.

- Geben Sie das Formular und das Form-Blatt beim Jobcenter ab.

Ferien

In den Ferien ist keine Schule.

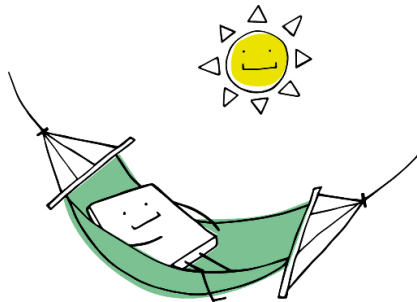
Sie können hier sehen, wann Ferien sind:

<https://bm.rlp.de/de/service/ferientermine/>

Die Ferien sind in jedem Bundes-Land zu einer anderen Zeit.

Das ändert sich jedes Jahr.

Schicken Sie Ihr Kind wieder zur Schule, wenn die Ferien vorbei sind.



Wir wünschen Ihrem Kind eine gute Zeit in der Schule und viel Erfolg.

Platz für eigene Notizen



A series of horizontal dotted lines for writing notes.



„Das Vorhaben (Bildung integriert – Bildungmonitoring, Bildungsmanagement und -Koordination, 01JL1846) wird im Rahmen des Projekts „Bildung integriert“ vom Bundesministerium für Bildung und Forschung und dem Europäischen Sozialfonds gefördert.“



Kreisverwaltung Mainz-Bingen

Georg-Rückert-Straße 11

55218 Ingelheim am Rhein

Kommunales Bildungsmanagement

Bildungsbüro

06132 787 3322

bildungsbuero@mainz-bingen.de



Rheinessen