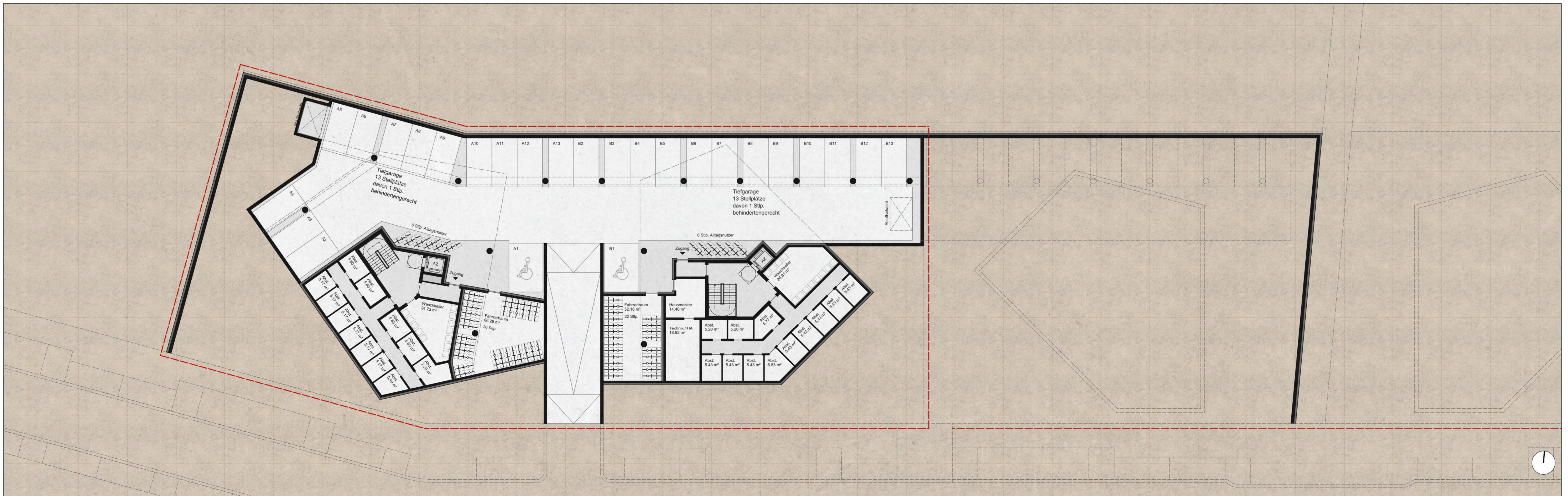




Lageplan | Dachansicht | M1:500



Grundriss | Erdgeschoss | M1:200



Grundriss | Untergeschoss | M1:200



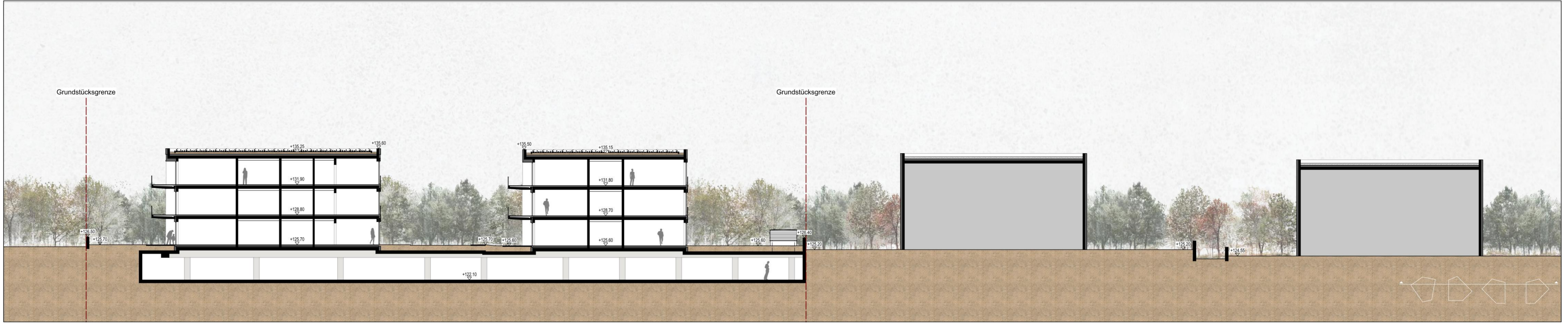
Perspektivische Darstellung | Visualisierung | Blickrichtung von Süden



Grundriss | 1. - 2. Obergeschoss | M1:200



Dachaufsicht | M1:200



Gebäudeschnitte | M1:200



Gebäudeansichten | Straßenseite | M1:200



Gebäudeansicht | Haus 2 | M1:200



Gebäudeansichten | Parkseite | M1:200



Gebäudeansicht | Haus 1 | M1:200



Drei-Tafel-Projektion | Haus A & B | M1:50