

## Webinar „Existenzgründung“



## Öffentliche Finanzierungshilfen für Existenzgründungen

IHK Koblenz / Zoom  
08. März 2023

**Andreas Schwarz**  
Kundenbetreuung, Beratung  
Leitung Sachgebiet Wirtschaftsförderung

Öffentliche Finanzierungshilfen für Existenzgründungen

# Investitions- und Strukturbank Rheinland-Pfalz (ISB)

Wer sind wir?

- Zentrales Förderinstitut des Landes Rheinland-Pfalz mit Sitz in Mainz und ca. 370 MA
- Anstalt des öffentlichen Rechts
- Träger der ISB ist das Land Rheinland-Pfalz (100% Gewährträgerhaftung)
- Soziale Wohnraumförderung
- Infrastruktur- und Kommunalfinanzierung
- **Wirtschaftsförderung (z.B. bei Existenzgründung)**



Öffentliche Finanzierungshilfen für Existenzgründungen

## Warum mit Förderprogrammen finanzieren?

Vorteile der Förderprogramme

- Verlorene Zuschüsse
- Zinsgünstige und Zinsverbilligte Kredit
- Risikopartner für Hausbanken (Haftungsfreistellung)
- Stärkung der Eigenkapitalbasis (Nachrangdarlehen, Beteiligungen)
- Gewährung zusätzlicher Sicherheiten (Bürgschaften)



Öffentliche Finanzierungshilfen für Existenzgründungen

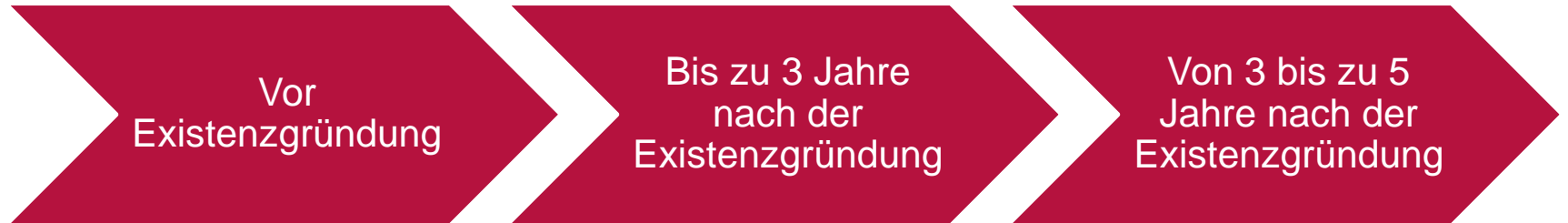
## Förderung für Gründerinnen und Gründer in RLP

Die wichtigsten Programme in der Übersicht

	Landesförderung	Bundesförderung
Vor Gründung bzw. Übernahme	<ul style="list-style-type: none"> <li>▪ ISB-Beratungstag</li> <li>▪ ISB-Standortfinder RLP</li> <li>▪ ISB-Beratungsprogramm für Existenzgründung</li> </ul>	
Ab Gründung bzw. Übernahme	<ul style="list-style-type: none"> <li>▪ Start.In.RLP Gründungstipendium</li> <li>▪ BITT Technologieberatung</li> </ul>	<ul style="list-style-type: none"> <li>▪ Förderung Unternehmerischen Know-How (BafA)</li> </ul>
	<ul style="list-style-type: none"> <li>▪ ISB-Mittelstandskredit</li> <li>▪ Bürgschaften (Bürgschaftsbank &amp; ISB)</li> </ul>	<ul style="list-style-type: none"> <li>▪ Startgeld (KfW)</li> </ul>
	<ul style="list-style-type: none"> <li>▪ Businessangels RLP</li> <li>▪ ISB-Wagniskapital</li> <li>▪ MBG &amp; Mikromezzaninfonds</li> </ul>	

Öffentliche Finanzierungshilfen für Existenzgründungen

## Gründungsphasen



Öffentliche Finanzierungshilfen für Existenzgründungen

## Typische Gründungsförderungen

1. ISB-Beratungsprogramm für Existenzgründung
2. Businessangels RLP & ISB Wagniskapital
3. ISB-Mittelstandskredit & KfW Startgeld
4. Bürgschaften (ISB & Bürgschaftsbank RLP)



Öffentliche Finanzierungshilfen für Existenzgründungen

# Beratungsprogramm für Existenzgründer

Vor Existenzgründung

## Wer wird gefördert?

- Natürliche Personen (Existenzgründungsberatung)
- Gewerbliche Unternehmen und Freiberufler mit Sitz in RLP  
Bei einer Betriebsübergabe zusätzlich folgende Voraussetzungen:
- Der/Die Unternehmer/in muss das 55. Lebensjahr vollendet haben bzw. erwerbsunfähig sein

## Was wird gefördert?

- Beratungen von natürlichen Personen vor Gründung einer selbständigen Vollexistenz (gilt auch für Übernahme oder Beteiligungen)
- Beratungen zur schrittweisen Entwicklung der Selbständigkeit begleitend zu einer bestehenden abhängigen Beschäftigung oder zum Einstieg in die Erwerbstätigkeit (Nebenerwerbsgründung)
- Beratungen von älteren Betriebsinhabern im Zusammenhang mit Betriebsnachfolgen

## Wie wird gefördert?

- Einmaliger Zuschuss zu Beratungskosten: 50 % bzw. max. 400 € pro Tagewerk (6 Tagewerke bei Gründung Vollexistenz & Übergabe, 9 Tagewerke bei Übernahme, 3 bei Nebenerwerbsgründung)

Öffentliche Finanzierungshilfen für Existenzgründungen

# Beratungsprogramm für Existenzgründer

Vor Existenzgründung

## Wo wird beantragt?

- Anträge sind bei den Kammern zu stellen:
- Bewilligungsbehörde ist die ISB
- Bewilligungsbescheid der ISB abwarten bevor der Beratungsvertrag unterschrieben wird!

**IHK**

**HWK**  
Handwerkskammer  
Rheinland-Pfalz

**IFB**  
INSTITUT  
FÜR FREIE  
BERUFE  
NÜRNBERG

**Wichtig!**  
**Fristgerechte**  
**Antragstellung**



Öffentliche Finanzierungshilfen für Existenzgründungen

## Typische Gründungsförderungen

1. ISB Beratungsprogramm für Existenzgründung
2. **Businessangels RLP & ISB Wagniskapital**
3. ISB Mittelstandskredit & KfW Startgeld
4. Bürgschaften (ISB & Bürgschaftsbank RLP)



Öffentliche Finanzierungshilfen für Existenzgründungen

## **Business-Angels Rheinland-Pfalz e.V.**

[www.business-angels-rlp.de](http://www.business-angels-rlp.de)



- Geschäftsstelle der Business-Angels Rheinland-Pfalz e.V. ist im Venture Capital-Bereich der ISB angesiedelt
- ISB organisiert Matching-Veranstaltungen, um Gründern und potentiellen Investoren eine Plattform zu bieten
- <https://business-angels-rlp.de/>



## Öffentliche Finanzierungshilfen für Existenzgründungen

# Wagniskapital

### Wer wird gefördert?

- Junge, technologieorientierte Unternehmen mit:
- Innovativem Erfolg versprechenden Konzept mit Wachstumsperspektive
- Fertigem Prototyp, ersten Umsätzen/Aufträgen
- Teilnahme von anderen Investoren erwünscht

### Was wird gefördert?

- Konkrete Vorhaben, z. B. Entwicklung eines Produktes
- Bis 500.000 € in erster Finanzierungsrunde
- Konditionen werden individuell vereinbart

### Wie wird gefördert?

- I.d.R. keine Stellung von Sicherheiten notwendig (Eigenbeitrag der Gründer im Rahmen der gegebenen Möglichkeiten.
- Die ISB ist ein langfristig orientierter Investor, z.B. Regellaufzeit von 10 Jahre für die typisch stille Beteiligung
- Keine vertraglich festgelegten Exit-Strategien

Öffentliche Finanzierungshilfen für Existenzgründungen

## Typische Gründungsförderungen

1. ISB Beratungsprogramm für Existenzgründung
2. Businessangels RLP & ISB Wagniskapital
3. **ISB Mittelstandskredit & KfW Startgeld**
4. Bürgschaften (ISB & Bürgschaftsbank RLP)



## Öffentliche Finanzierungshilfen für Existenzgründungen

# Förderkredite

### Das Hausbankverfahren



**Gründer/in**  
bzw.  
**Unternehmen**  
stellt sich und das  
Vorhaben bei der  
Hausbank vor

Förderantrag  
bei der Hausbank  
(vor Vorhabens-  
beginn!)

Hausbank schließt  
Kreditvertrag mit  
Gründer/in bzw.  
Unternehmen und  
zahlt den Kredit aus



**Hausbank**  
prüft die  
Kreditwürdigkeit

Weiterleitung  
(über Zentralinstitut  
der Hausbank)

Refinanzierungs-  
zusage



**ISB**  
prüft die  
Förderfähigkeit

### Hinweis:

Die ISB, KfW und Bürgschaftsbank bewahren stets Bankenneutralität, d. h. dass Sie Ihre Hausbank frei wählen können.

Öffentliche Finanzierungshilfen für Existenzgründungen

## KfW-Gründungsfinanzierung

ERP Gründerkredit – StartGeld

### Wer wird gefördert?

- Existenzgründer und Unternehmensnachfolger
- junge kleine Unternehmen bis 5 Jahre nach Gründung
- Nur vorläufiger Nebenerwerb möglich

### Was wird gefördert?

- Finanzierung von Investitionen und laufenden Kosten bis 125.000 € (aktuell)
- Davon max. 50 TEUR Betriebsmittel (aktuell)
- 100 % Finanzierung möglich. Bei Gründung im Team kann jeder Gründer bis zu 125.000 Euro beantragen

### Wie wird gefördert

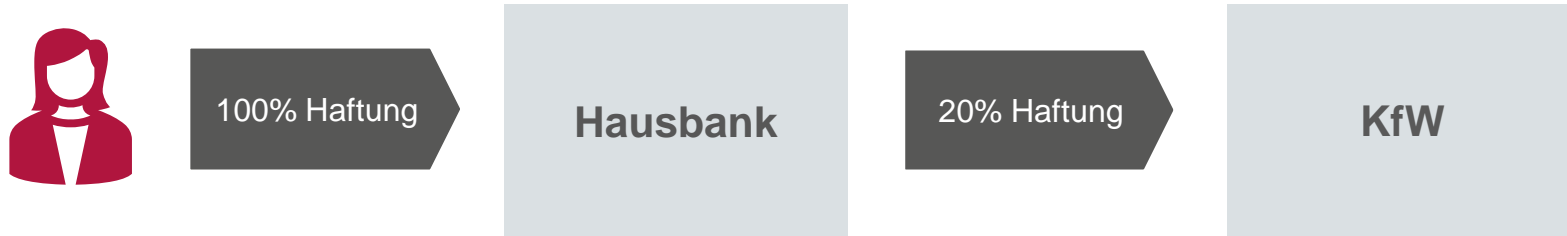
- **Leichter Kreditzugang: KfW übernimmt 80% des Kreditrisikos**
- **Kein Eigenkapital erforderlich**
- Festzinssatz je Laufzeitvariante (5/1/5) (10/2/10)

Öffentliche Finanzierungshilfen für Existenzgründungen

## Förderkredite

Haftungsfreistellung am Beispiel des KfW Startgeld

Leichter Kreditzugang: KfW übernimmt 80% des Kreditrisikos



Öffentliche Finanzierungshilfen für Existenzgründungen

## **ISB Mittelstandskredit**

Vergünstigte Finanzierung Für Investitions- und Betriebsmittelbedarf

### **Wer wird gefördert?**

- Natürliche Personen
- Juristische Personen, die sich mehrheitlich im Privatbesitz befinden
- Rechtsfähige Personengesellschaften
- Auch dauerhafter Nebenerwerb förderfähig

### **Was wird gefördert?**

- Investitionen
- Zusätzlicher Betriebsmittelbedarf sowie Warenlager
- Unternehmensübernahmen und tätige Beteiligungen (Geschäftsführerbefugnis)

### **Wie wird gefördert**

- Bis zu 20 J. Laufzeit, bis zu 3 J. tilgungsfrei
- **Zinsberechnung nach RGZS**
- Vierteljährliche Zins- und Tilgungsleistungen
- **Hausbankverfahren**



Öffentliche Finanzierungshilfen für Existenzgründungen

## ISB-Förderkredite

Das Risikogerechte Zinssystem (RGZS)

wirtschaftliche  
Verhältnisse  
(Bonität)



Sicherheiten



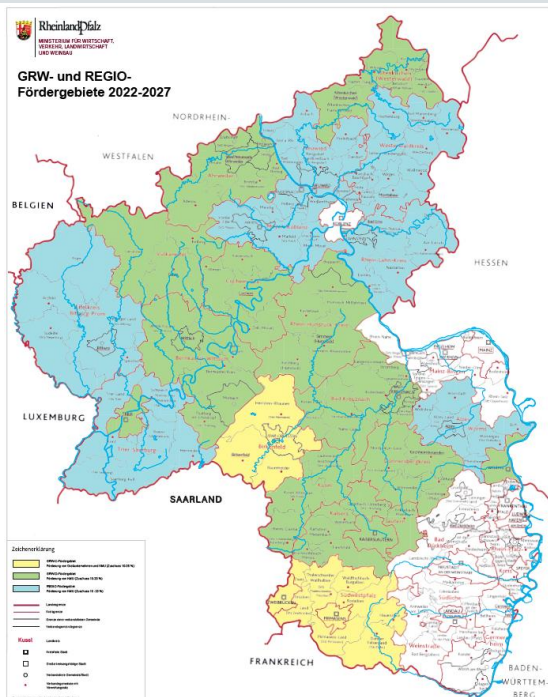
risikogerechter  
Zinssatz

- Bei Gründungsvorhaben stellt die Hausbank vor allem auf qualitative Faktoren ab.
- Hierzu zählen Gründungskonzept, Gründungsperson(en) und Markteinschätzung, bei Unternehmensübernahmen auch das Übernahmekonzept und das Zielunternehmen – gleiches gilt bei Unternehmensübernahmen.
- Selbst bei gleicher Bonitäts- und Besicherungseinstufung können die Hausbanken unterschiedlich hohe Zinssätze für angebracht erachten. Insofern kann es ratsam sein, bei mehreren Banken oder Sparkassen Vergleichsangebote einzuholen.

Öffentliche Finanzierungshilfen für Existenzgründungen

# ISB Mittelstandskredit

Fördergebiete GRW & REGIO



**GRW C**

Zinsvergünstigung  
Strukturschwäche

**GRW D**

Zinsvergünstigung  
Strukturschwäche

**REGIO**

Normalzinsen

In ganz RLP:

Zinsvergünstigung  
für  
Jungunternehmen  
(bis 5 Jahre)

Öffentliche Finanzierungshilfen für Existenzgründungen

## Typische Gründungsförderungen

1. ISB Beratungsprogramm für Existenzgründung
2. Businessangels RLP & ISB Wagniskapital
3. ISB Mittelstandskredit & KfW Startgeld
4. Bürgschaften (ISB & Bürgschaftsbank RLP)



## Öffentliche Finanzierungshilfen für Existenzgründungen

# Bürgschaften

EK-Stärkung & zusätzliche Kreditsicherheiten

### Bürgschaftsbank Rheinland-Pfalz

- Gewerbliche KMU
- Bürgschaften grundsätzlich bis 2 Mio. €
- Bis 80 % Bürgschaftsquote
- MBG-Beteiligungen
- MBG-Mikromezzaninfonds Deutschland

### ISB Bürgschaft

- Gewerbliche KMU, bei denen das max. Volumen der BB RLP ausgeschöpft ist
  - Großunternehmen
  - Gewerblich geprägte gemeinnützige Träger
- Bürgschaften bis 3,5 Mio. €

### Landesbürgschaft RLP

- Kundenkreis wie bei ISB-Bürgschaft
- Bürgschaften ab 3,5 Mio. €

Antragstellung über Hausbank

**Bürgschaftsbank RLP**

**ISB**

**ISB**

Öffentliche Finanzierungshilfen für Existenzgründungen

## Beratung durch die ISB

Homepage der ISB: [www.isb.rlp.de](http://www.isb.rlp.de)



### KONTAKT

-  Beratung Wirtschaftsförderung
-  06131 6172-1333
-  [beratung@isb.rlp.de](mailto:beratung@isb.rlp.de)

Öffentliche Finanzierungshilfen für Existenzgründungen

## Die ISB in den sozialen Medien



Facebook:	ISB.FoerderbankRLP
Instagram:	ISB_Foerderbank
Twitter:	ISB_Foerderbank
LinkedIn:	Investitions- und Strukturbank Rheinland-Pfalz (ISB)
YouTube:	Investitions- und Strukturbank Rheinland-Pfalz (ISB)

**Verpassen Sie keine Neuigkeiten auf unseren  
offiziellen Social-Media-Kanälen.**

Folgen Sie uns auf Twitter, LinkedIn, Facebook  
und abonnieren Sie uns auf Instagram, sehen Sie  
unsere Videos auf YouTube.

[www.isb.rlp.de/aktuelles/die-isb-in-den-sozialen-medien](http://www.isb.rlp.de/aktuelles/die-isb-in-den-sozialen-medien)

**Vielen Dank für Ihre Aufmerksamkeit**

