

**Änderungsbeschluss**

Diese Bebauungsplanänderung ist gem. § 2 Abs. 1, § 1 Abs. 8, § 13a BauGB durch Beschluss des Rates vom ..... aufgestellt worden.

Der Änderungsbeschluss ist am ..... ortsüblich bekannt gemacht worden.

Mayen, den

(Siegel) (Dirk Meid) Oberbürgermeister

**Beteiligung der Öffentlichkeit und der Behörden**

gemäß § 13a, § 3 Abs. 2 und § 4 Abs. 2 BauGB

Auf die öffentliche Darlegung der allgemeinen Ziele und Zwecke der Planung ist am ..... durch öffentliche Bekanntmachung hingewiesen worden. Der Planentwurf konnte vom ..... bis ..... bei der Stadtverwaltung Mayen eingesehen werden.

Mit Schreiben vom ..... wurden die Behörden und sonstigen Träger öffentlicher Belange aufgefordert, eine Stellungnahme vorzulegen.

Mayen, den

(Siegel) (Dirk Meid) Oberbürgermeister

**Beschluss über die Bebauungsplanänderung**

Diese 14. Änderung des Bebauungsplan ist gemäß § 10 Abs. 1 BauGB vom Rat am ..... als Satzung beschlossen worden.

Mayen, den

(Siegel) (Dirk Meid) Oberbürgermeister

**Ausfertigung**

Die 14. Bebauungsplanänderung, bestehend aus einer durch Zeichen und Schrift erläuterten Zeichnung mit Textlichen Festsetzungen, stimmt mit allen ihren Bestandteilen mit dem Willen des Rates überein. Das für die Bebauungsplanänderung vorgeschriebene gesetzliche Verfahren wurde eingehalten.

Die 14. Bebauungsplanänderung wird hiermit ausgemittelt. Sie tritt mit dem Tage ihrer Bekanntmachung in Kraft.

Mayen, den

(Siegel) (Dirk Meid) Oberbürgermeister

**Inkrafttreten**

Die 14. Bebauungsplanänderung ist gem. § 10 Abs. 3 BauGB am ..... bekannt gemacht worden.

Mit diesem Datum ist die 14. Bebauungsplanänderung in Kraft getreten.

Mayen, den

(Siegel) (Dirk Meid) Oberbürgermeister

**Zeichenerklärung**  
Nachrichtliche Darstellungen und Darstellungen aus der Katastergrundlage

Flurstücksnummer  
Flurstücksgrenze  
vorhandenes Haupt- oder Wohngebäude  
vorhandenes Neben- oder Wirtschaftsgebäude  
Abriss vorhandener Gebäude

**Zeichnerische Festsetzungen**  
Füllschema der Nutzungsschablone

a) Art der baulichen Nutzung	b) Zahl der Vollgeschosse
c) Grundflächenzahl (GRZ)	d) Geschossflächenzahl (GFZ)
e) Traufhöhe	f) Dachform
g) max. Wohneinheiten	h) Bauweise

Art der baulichen Nutzung (§ 9 Abs. 1 Nr. 1 BauGB, §§ 1 bis 11 BauNVO)

Maß der baulichen Nutzung (§ 9 Abs. 1 Nr. 1 BauGB, §16f BauNVO)

Bauweise, Baulinien, Baugrenzen (§ 9 Abs. 1 Nr. 2 BauGB, § 22 und 23 BauNVO)

Beschränkung der Zahl der Wohnungen

**Verkehrsflächen** (§ 9 Abs. 1 Nr. 11 und Abs. 6 BauGB)

Straßenverkehrsflächen (öffentlich)

Straßenverkehrsflächen (privat)

Straßenbegrenzungslinie

Verkehrsflächen besonderer Zweckbestimmung (privat)

Parkfläche in privater Verkehrsfläche

Verkehrsflächen besonderer Zweckbestimmung (öffentlich)

Bushaltestelle in öffentlicher Verkehrsfläche

**Flächen für Versorgungsanlagen und für die Abfall- und Abwasserbeseitigung** (§ 9 Abs. 1 Nr. 12 und 14 BauGB)

private Fläche für die Bewirtschaftung von Niederschlagswasser

private Fläche für das Abstellen von Abfallsammelbehältern am Abholtag

**Grünflächen** (§ 9 Abs. 1 Nr. 15 BauGB)

Private Grünflächen

**Planungen, Nutzungsregelungen, Maßnahmen und Flächen für Maßnahmen zum Schutz, zur Pflege und zur Entwicklung von Natur und Landschaft** (§ 9 Abs. 1 Nr. 20 und 25a BauGB)

Umgrenzung von Flächen für Maßnahmen zum Schutz, zur Pflege und Entwicklung von Natur und Landschaft (§ 9 Abs. 1 Nr. 20 BauGB)

Umgrenzung von Flächen zum Anpflanzen von Bäumen, Sträuchern und sonstigen Bepflanzungen (§ 9 Abs. 1 Nr. 25a BauGB)

Umgrenzung von Flächen mit Bindungen für Bepflanzungen und für die Erhaltung von Bäumen, Sträuchern und sonstigen Bepflanzungen (§ 9 Abs. 1 Nr. 25b BauGB)

**Sonstige Planzeichen**

Grenze des räumlichen Geltungsbereiches (§ 9 Abs. 7 BauGB)

Sichtfelder (50 km/h) (§ 9 Abs. 1 Nr. 10 BauGB)

Sichtfelder (30 km/h) (§ 9 Abs. 1 Nr. 10 BauGB)

Abgrenzung unterschiedlicher Nutzung, z.B. von Baugebieten oder Abgrenzung des Maßes der Nutzung innerhalb eines Baugebietes (§ 1 Abs. 4, § 16 Abs. 5 BauNVO)

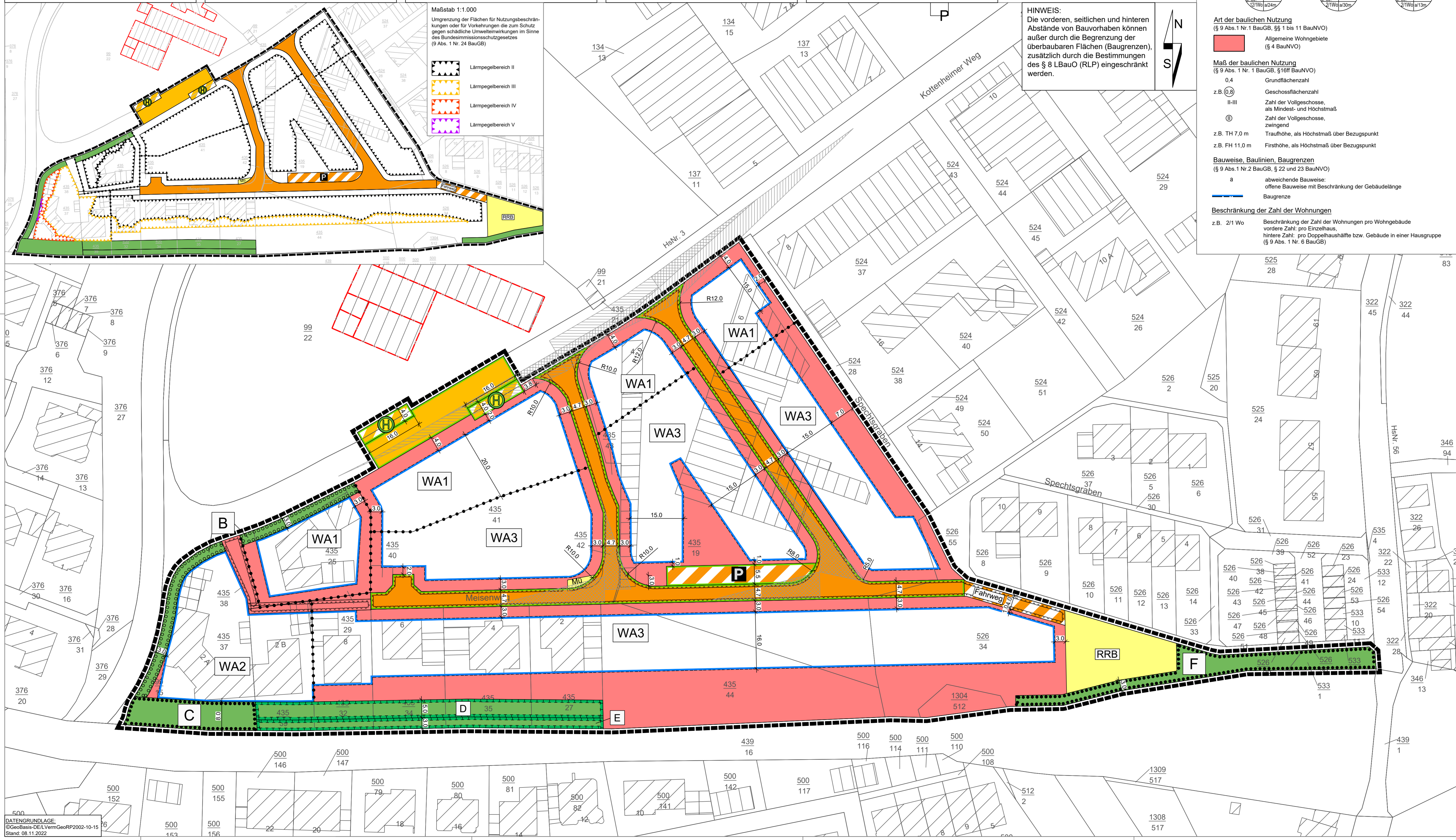
Mit Geh-, Fahr- und Leitungsrechten für alle Versorgungsträger und die Öffentlichkeit zu belastende Flächen (§ 9 Abs. 1 Nr. 21 BauGB)

Maßangaben in (m)

**Anforderungen an die Gestaltung**

80 Dachform, Satteldach  
22°-40° Dachneigung

90 Dachform, geneigtes Dach



# Bebauungsplan "Im Vogelsang" 14. Änderung

Stadt: Mayen Gemarkung: Mayen  
Maßstab: 1: 500 Flur: 22



Gehört zu dem Verfahren gem. § 13a i.V.m. § 3 Abs. 2 und § 4 Abs. 2 BauGB		Dez. 2023	AW/JB
Änderung		Datum	Name

**FASSBENDER WEBER INGENIEURE** PartGmBb  
Dipl.-Ing. (FH) M. Fassbender Dipl.-Ing. A. Weber

Brohltalstraße 10 Tel.: 02633/4562-0 E-Mail: info@fassbender-weber-ingenieure.de  
56656 Brohl-Lützing Fax: 02633/456277 Internet: www.fassbender-weber-ingenieure.de