

# WIR LIEFERN DIE GEOBASIS



Geht es um Fragen rund um das Thema Geodaten, ist das Landesamt für Vermessung und Geobasisinformation Rheinland-Pfalz (LVerMGeo) als oberste Vermessungsbehörde in Rheinland-Pfalz kompetenter Ansprechpartner. Ob topografische Kartenwerke, Luftbilder, Katasterkarten, 3D-Modelle, Bodenrichtwerte und vieles mehr - das LVerMGeo stellt diese amtlichen Geobasisdaten landesweit analog und digital bereit. Ein Großteil der Geobasisdaten wird heute im Internet als Geodatendienst präsentiert und kann vielfach sogar kostenfrei genutzt werden. Darüber hinaus werden zum rheinland-pfälzischen Grundstücksmarkt landesweit aus Kaufpreisen abgeleitete Daten zur Verfügung gestellt. Hieraus können wichtige Schlüsse zum Preisniveau des eigenen Grundstücks gezogen werden.

### VIEWER

Geodaten am Bildschirm anschauen

Viewer mit unterschiedlichen Inhalten und Bedienkonzepten stehen online für Sie bereit. Die Zugänge sind frei und bedürfen keiner vorherigen Registrierung oder Anmeldung.

### RHEINLAND-PFALZ IN 3D

Rheinland-Pfalz in 3D entdecken

Dieses Onlineangebot bietet Ihnen die Möglichkeit, Rheinland-Pfalz einfach und intuitiv in der dritten Dimension zu erleben. Der Viewer beinhaltet Geobasisdaten der gesamten Landesfläche und visualisiert ca. 3,5 Millionen 3D-Gebäude. 3D-Gebäudemodelle beschreiben gemeinsam mit einem Digitalen Geländemodell die natürliche Geländeform der Erdoberfläche einschließlich aller Gebäude und Bauwerke in digitaler Form. Sie ermöglichen die Darstellung von Städten und Ortschaften in virtuellen Welten.

### OPEN DATA

Freie Daten und Dienste

Geodaten stehen im Internet unter [www.lvermgeo.rlp.de/opendata](http://www.lvermgeo.rlp.de/opendata) zur freien Nutzung zur Verfügung zum Ansehen, Herunterladen und Einbinden in eigene Applikationen.

### AUSBILDUNG

Wir bilden aus

Vermessungstechniker/in und Geomatiker/in an verschiedenen Standorten in Rheinland-Pfalz oder Kombiniertes Studium in Kooperation mit der Hochschule Mainz. Wir bieten Perspektiven!

### KUNDENSERVICE

Herzlich willkommen

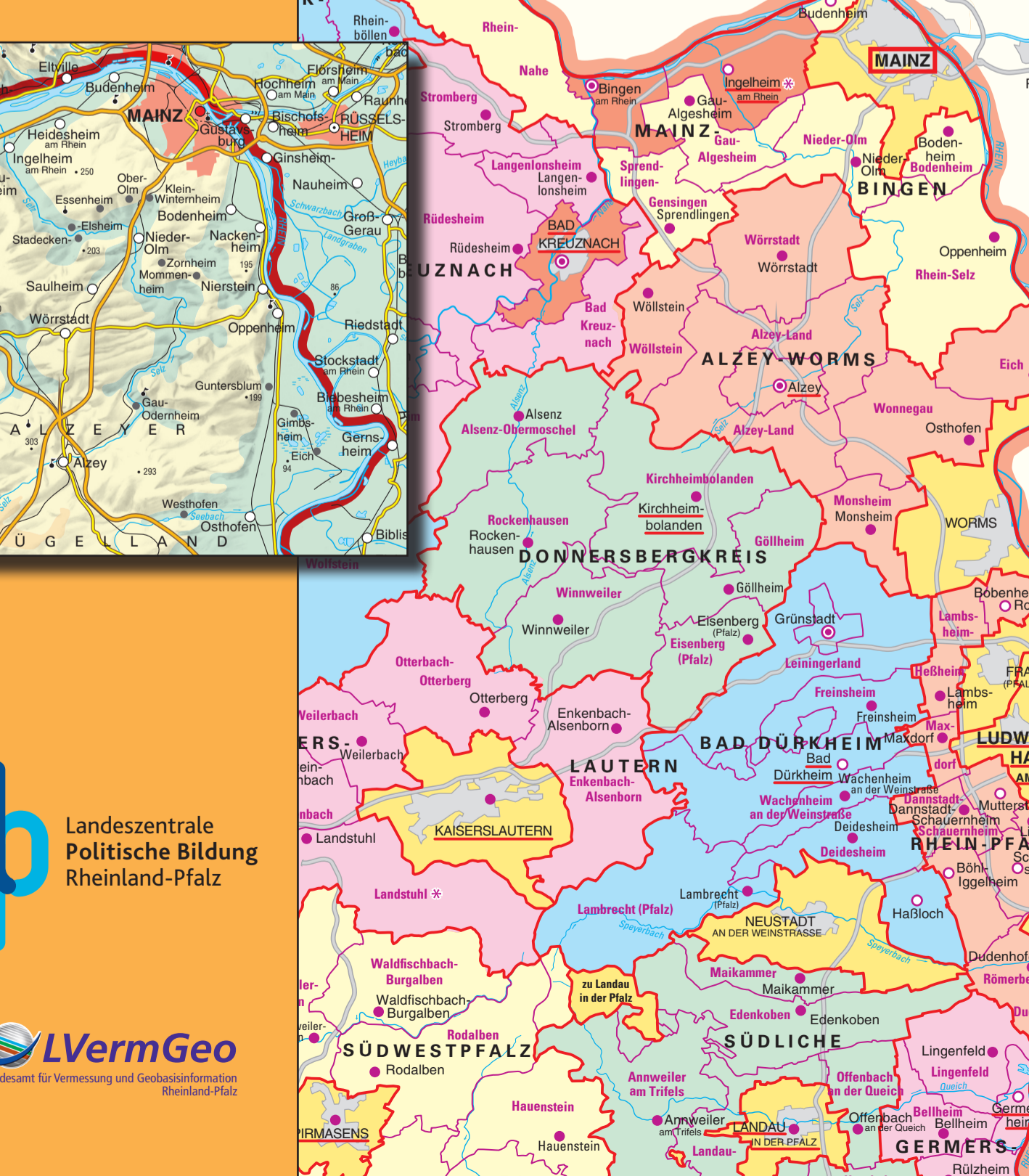
Wir beraten Sie gerne per E-Mail, telefonisch oder direkt vor Ort und geben Ihnen Informationen zu unseren Produkten oder besuchen Sie uns im Internet. [www.lvermgeo.rlp.de](http://www.lvermgeo.rlp.de).

Landesamt für Vermessung und Geobasisinformation Rheinland-Pfalz | Von-Kuhl-Straße 49 | 56070 Koblenz



# Die Rheinland-Pfalz Karte

Verwaltungskarte  
Maßstab 1 : 450 000



Landeszentrale Politische Bildung Rheinland-Pfalz

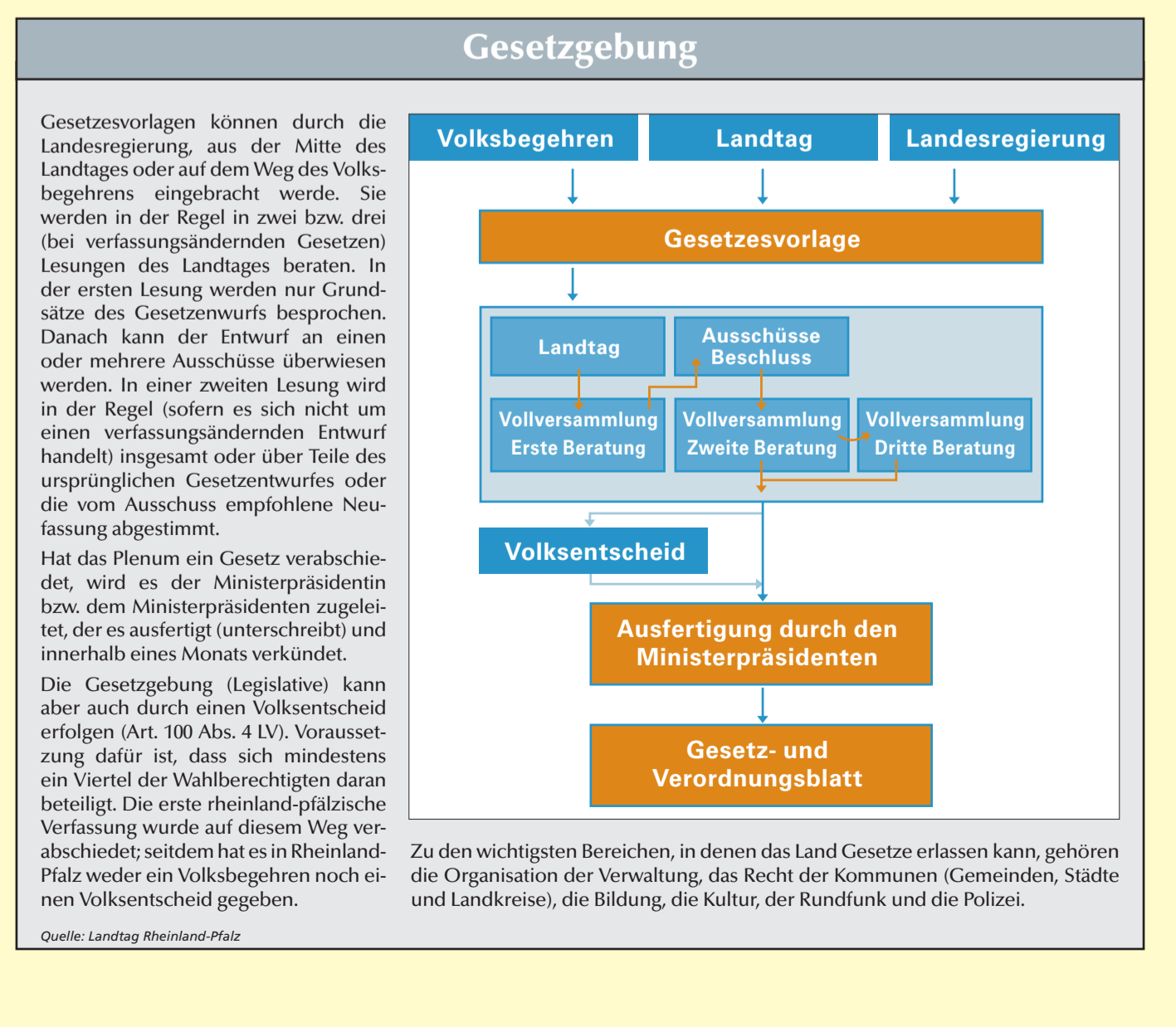
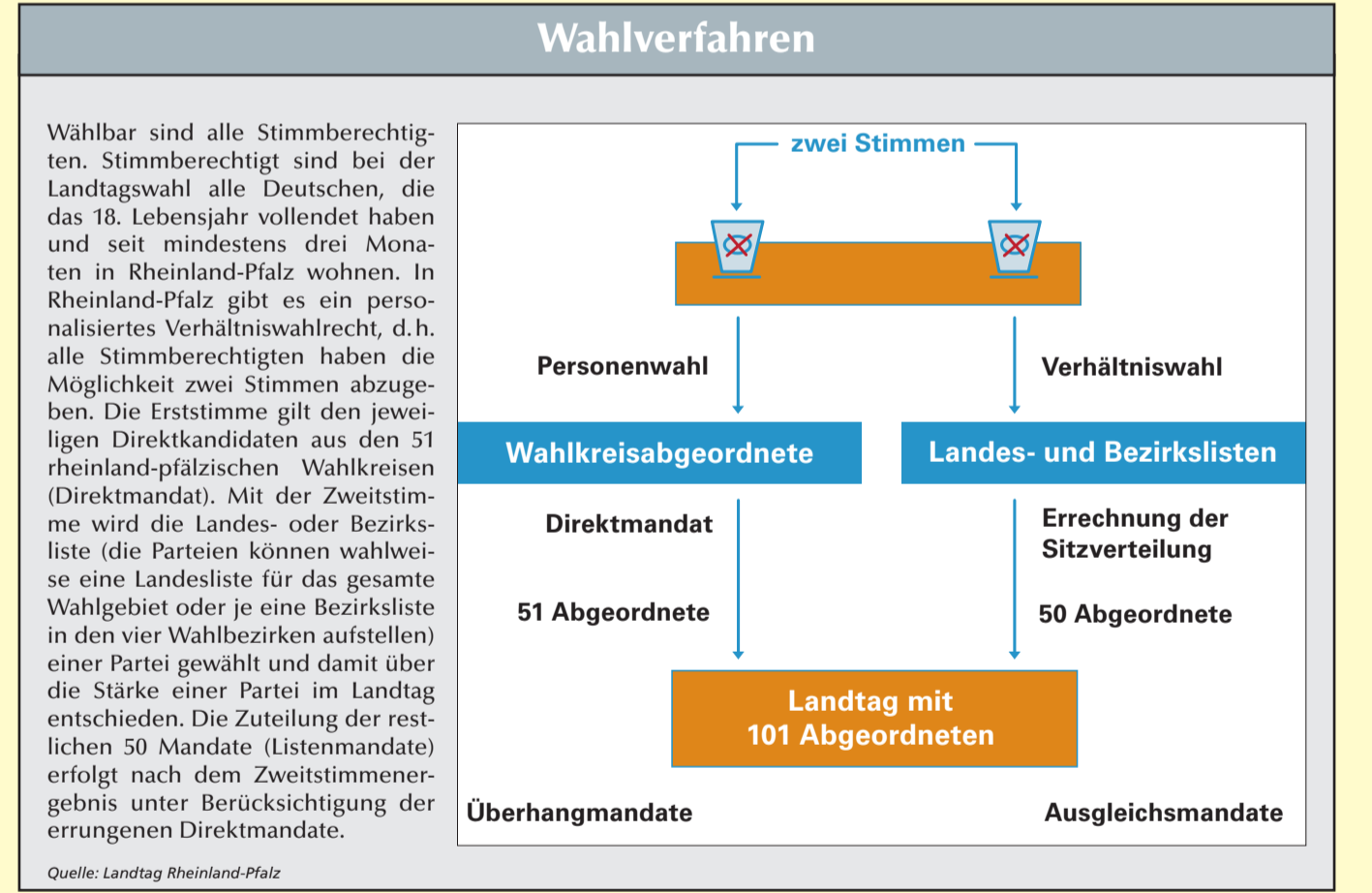
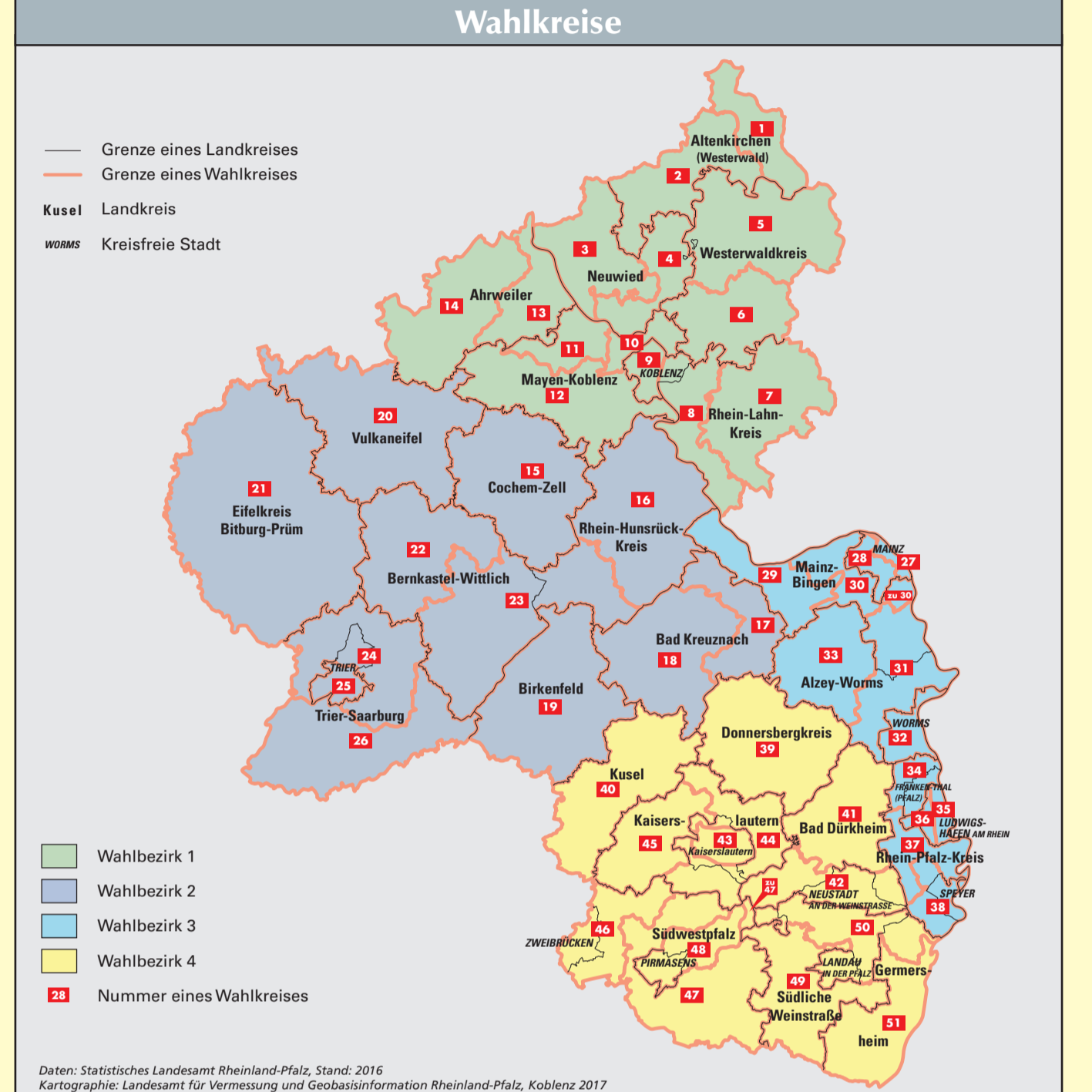
**LVerMGeo**  
Landesamt für Vermessung und Geobasisinformation Rheinland-Pfalz



# Rheinland-Pfalz - unser Land im Überblick

### Das Landeswappen

Die Wappenzeichen der ehemaligen drei Kurfürstentümer Trier, Mainz und Pfalz - Trierer Kreuz, Mainzer Rad und Pfälzer Löwe - sind im Wappen des Landes lebendig geblieben. Das Trierer Wappen - rotes Kreuz auf weißem Grund - und das Mainzer Wappen - weißes Rad auf rotem Grund - sind erstmals im 13. Jahrhundert nachzuweisen. Der rotgekreuzte und rotbewehrte goldene Löwe auf schwarzem Grund war ursprünglich Wappentier der Pfälzer, dann der Pfälzgrafen und schließlich der pfälzischen Kurfürsten. Das Wappen trägt eine „Volkskrone“, eine goldene Krone aus Weinlaub, Symbol der Volkssouveränität. 1948 bestimmte der Landtag die Farben Schwarz-Rot-Gold, Symbol für Freiheit und Einheit, zu den Farben der Landesfahne. An das Ringen um Freiheit und Einheit unter diesen Fahnen erinnert noch heute eine alte und verblühte schwarz-rot-goldene Fahne im Plenarsaal des Landtages. Sie wurde beim Hambacher Fest 1832 mitgeführt und soll bewusst an jene demokratischen Traditionen der pfälzischen Kurfürsten. Das Wappen





Die Landeszentrale für politische Bildung Rheinland-Pfalz bietet Bürgerinnen und Bürgern des Landes vielfältige Veranstaltungen und Publikationen an, zu Demokratie, Landeskunde, Europa, Extremismus, Wahlen, internationaler Politik, Genderarbeit und anderen Themen. Unser Veranstaltungsprogramm erscheint halbjährlich, unser Literaturverzeichnis einmal im Jahr.



Hier eine kleine Auswahl von Büchern und Broschüren zur Landeskunde, die von der Landeszentrale für politische Bildung herausgegeben wurden:

- Rheinland-Pfalz. 100 Seiten und mehr**  
Landeskunde mit Grundinformationen zu Land und Leuten, Geschichte und Gegenwart
- Grundgesetz für die Bundesrepublik Deutschland**  
Verfassung für Rheinland-Pfalz
- Politische Partizipation und Migrationshintergrund in Rheinland-Pfalz**  
Zusammenfassung einer Untersuchung von kommunalpolitisch Handelnden  
Luis Caballero / Stefan Diehl
- „Städte, Landkreise, Verbandsgemeinden und Gemeinden“**  
Hubert Stubenrauch
- „Hambach 1832“ - Deutsches Freiheitsfest und Vorboten des europäischen Völkerfrühlings**  
Wilhelm Kreuz
- Der Westwall in Rheinland-Pfalz**  
Bd. 1, Entstehung, Bauten, Wirkung, Relikte.  
Werner Schmachtenberg
- Blätter zum Land**  
Heft 1 / 1999 Landeswappen Rheinland-Pfalz  
Heft 1 / 2007 Das Hambacher Fest – 27. Mai 1832  
Heft 3 / 2007 Frauen der ersten Stunde – Landtag RLP 1946-1955  
Heft 1 / 2012 Väter der Landesverfassung – A. Susterheim und E. Besten  
Heft Nr. 71 Bezirkstag Pfalz  
Heft Nr. 72 Wirken und Bedeutung Martin Luthers für das heutige Rheinland-Pfalz  
Heft Nr. 73 Rheinland-Pfalz – Partner in der Großregion  
Heft Nr. 74 Die Bergzaberner Republik 1792/93  
Heft Nr. 75 Karl Marx (1818-1883)  
Heft Nr. 76 Gedenkstätte für NS-Opfer in Neustadt an der Weinstraße  
Heft Nr. 77 Stars and Stripes am Deutschen Eck – die amerikanische Besetzung im Gebiet des heutigen Rheinland-Pfalz (1918-1923)  
Heft Nr. 78 Sinti und Roma – Eine deutsche Minderheit  
Stehsammler für die Blätter zum Land

Weitere Informationen zu unseren Veranstaltungen und Publikationen finden Sie auf unserer Homepage:  
[www.politische-bildung-rlp.de](http://www.politische-bildung-rlp.de)

Sie können sich auch direkt an uns wenden:  
**Landeszentrale für politische Bildung Rheinland-Pfalz**  
Am Kronberger Hof 6  
55116 Mainz  
Tel.: 0 61 31 - 16 29 70  
Fax: 0 61 31 - 16 17 29 70  
E-Mail: lpb.zentrale@politische-bildung-rlp.de

**Medienpräsenz Nord**  
Im Medienladen (2. Stock)  
Kurt-Esser-Haus  
Markenbildchenweg 38  
56068 Koblenz  
Tel.: 0261 - 133 70 63  
Fax: 0261 - 911 43 53

**Gedenkstätten:**  
**NS Dokumentationszentrum Rheinland-Pfalz/ Gedenkstätte K2 Osthofen**  
Ziegelhüttenweg 38  
67574 Osthofen  
Tel.: 0 62 42 - 91 08 10  
Fax: 0 62 42 - 91 08 20  
E-Mail: info@ns-dokumentum-zentrum-rlp.de

**Gedenkstätte SS-Sonderlager / KZ Hinzert**  
An der Gedenkstätte  
54421 Hinzert-Pörlert  
Tel.: 0 65 86 - 99 24 93  
Fax: 0 65 86 - 99 24 94  
E-Mail: info@ns-dokumentum-zentrum-rlp-hinzert.de

Sonderausgabe der Landeszentrale für politische Bildung Rheinland-Pfalz. ISBN 3-89289-009-9

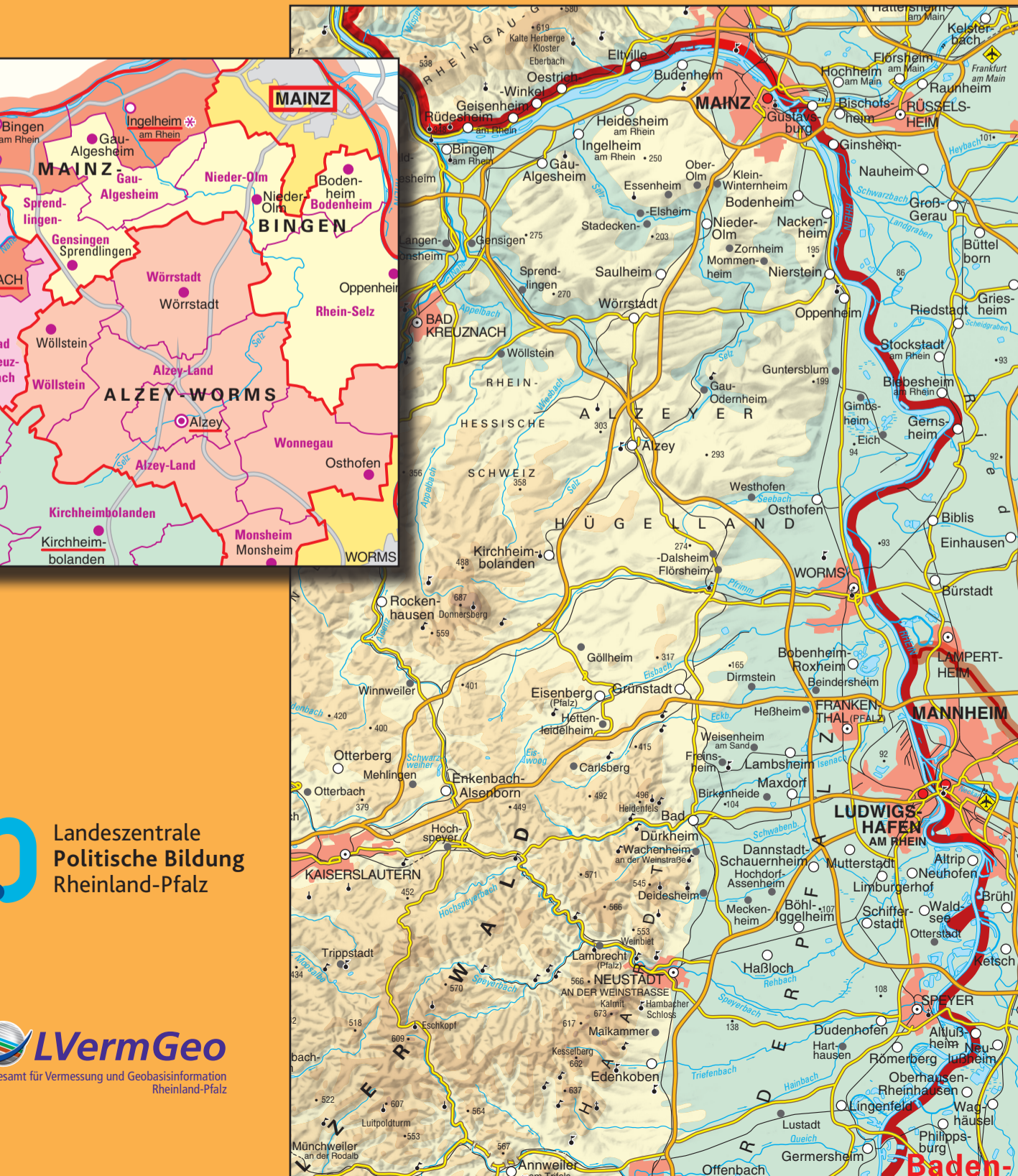
Für gute Zusammenarbeit danken wir dem Landesamt für Vermessung und Geobasisinformation Rheinland-Pfalz, Koblenz. Für freundliche Unterstützung gilt unser Dank dem Landtag Rheinland-Pfalz, dem Statistischen Landesamt Rheinland-Pfalz, Bad Em, dem Bundesamt für Kartographie und Geodäsie, Frankfurt am Main und dem Landeshauptarchiv, Koblenz



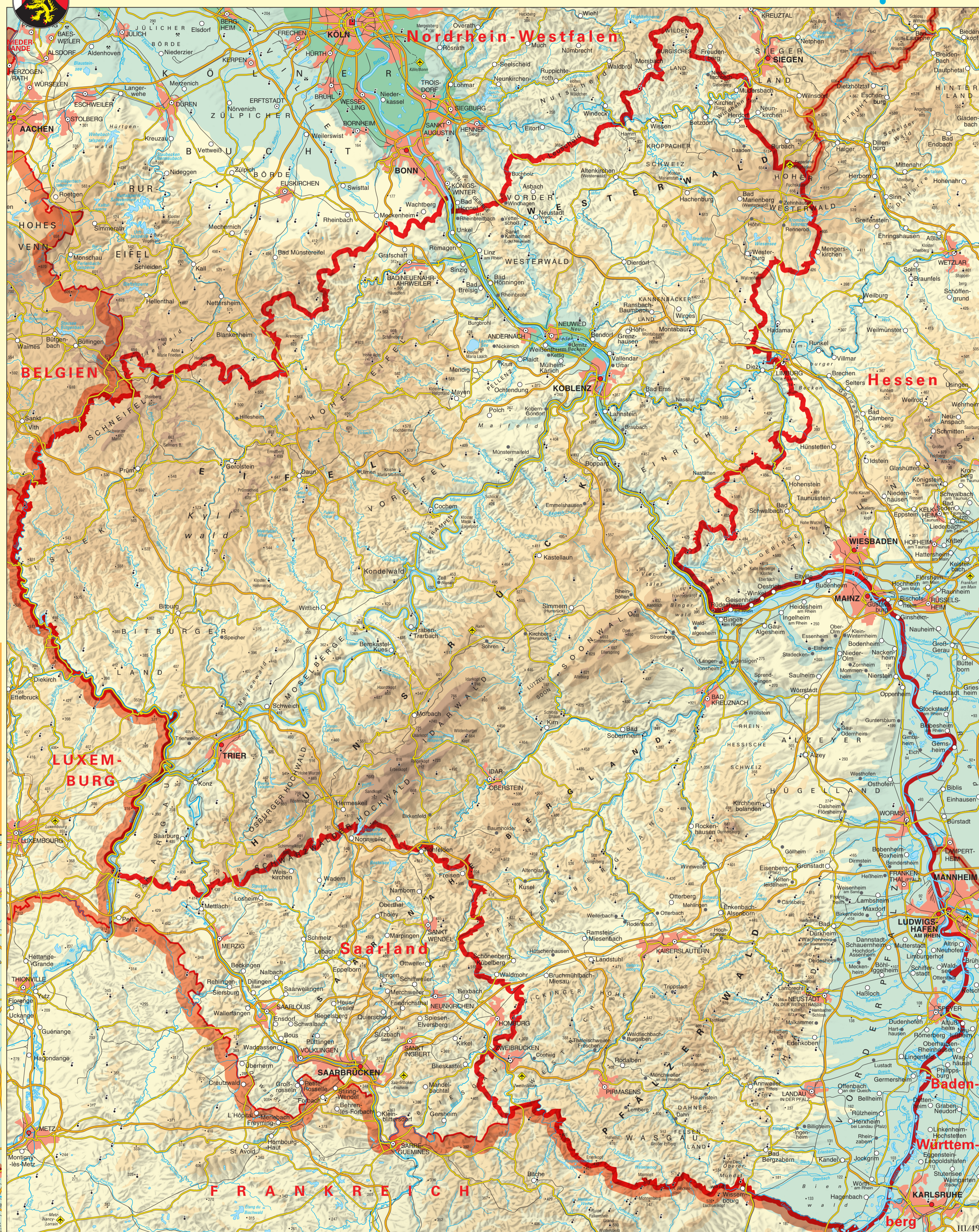
## Physische Karte Maßstab 1 : 450 000



# Die Rheinland-Pfalz Karte



# Rheinland-Pfalz physisch



<b>Orte</b> <ul style="list-style-type: none"> <li>größere, zusammenhängende Siedlungsfläche</li> <li>über 500 000 Einwohner</li> <li>100 000 - 500 000 Einwohner</li> <li>25 000 - 100 000 Einwohner</li> <li>5 000 - 25 000 Einwohner</li> <li>3 000 - 5 000 Einwohner</li> </ul>	<b>Verkehr</b> <ul style="list-style-type: none"> <li>Autobahn</li> <li>Autobahn mit Tunnel</li> <li>Autobahn in Bau</li> <li>Bundesstraße</li> <li>Bundesstraße mit Tunnel</li> <li>Eisenbahn mit Tunnel</li> <li>internationaler Flughafen</li> </ul>	<b>Gewässer</b> <ul style="list-style-type: none"> <li>Fluss</li> <li>schiffbarer Fluss</li> <li>Schleuse</li> <li>See</li> <li>Sumpf</li> </ul>	<b>Sehenswürdigkeiten</b> <ul style="list-style-type: none"> <li>Kirche, Kloster</li> <li>Schloss, Burg</li> <li>Schloss, Burgruine</li> <li>Turm</li> <li>Bergwerk</li> <li>stillgelegtes Bergwerk</li> </ul>	<b>Grenzen</b> <ul style="list-style-type: none"> <li>Grenze der Bundesrepublik Deutschland</li> <li>Grenze eines Bundeslandes</li> <li>Grenze von Rheinland-Pfalz</li> </ul>	<b>Höhenschichten</b> 
--	--	---	---	--	---------------------------

Kartographie und Gestaltung:  
Landesamt für Vermessung und Geobasisinformation Rheinland-Pfalz  
LVerGeo  
Landesamt für Vermessung und Geobasisinformation Rheinland-Pfalz

