

DORFERNEUERUNG OG STEIMEL STAND 2022

Stärken

- zum Naturpark Rhein-Westerwald gehörig
- Mosaiklandschaft mit biologischer Vielfalt und optischem Reiz
- Ortsrandeindebnung vom Ortsteil Steimel Norden durch Waldflächen
- reizvolle Bachtäler: Holzachtal, Täler des Rodenbachs und des Dreisbachs
- ökologisch bedeutsame Feuchtwiesen und -weiden vorhanden
- ortsbildprägender, alter Laubbaumbestand in den alten Ortskernzonen und in Steimel am Markt und entlang der Lindenallee
- Kartoffelmarkt als Besuchermagnet
- zahlreiche und vielfältige Kultur- und Erholungsangebote in erreichbarer Nähe

Schwächen

In weiten Teilen fehlende landschaftliche Einbindung der neueren Baufläche. Das Bewusstsein der Bevölkerung in Bezug auf regionaltypische Gehölze ist nicht immer vorhanden.

Der Erhalt der Kulturlandschaft ist nur mit funktionierender und im ökologischen Sinne achtsamer Landwirtschaft möglich.

In Bezug auf Tourismus und Kultur fehlt es auf regionaler Ebene an effektiver Vernetzung und Bündelung der zahlreichen Angebote.

Leitbild

Bewusstseinsentwicklung der Bevölkerung und Landwirte im Hinblick auf Biotopschutz und ökologische Vielfalt.

Wahrnehmung der Erholungspotentiale und der kulturellen Vielfalt.

Zielvorstellung

Unterstützung der Landwirtschaft in ihrer Arbeit zur Erhaltung der Kulturlandschaft.

Schulung von Privatpersonen im Hinblick auf Obstbaumpflege.

Förderung des Tourismus auf regionaler Ebene, Sammlung und Bündelung der Informationen

Massnahmen

- 1 Erhalt und Pflege von Streuobstbeständen
Ergänzung von Streuobstpflanzungen
- 2 Erhalt und Pflege des ortsbildprägenden Gehölzbestandes
- 3 Neupflanzung von Laubbäumen an markanten Standorten für das Ortsbild
- 4 Pflanzung standortgerechter Laubgehölze im Übergang zwischen Siedlung und Landschaft
- 5 Schutz und Weiterentwicklung der vorhandenen Biotopkomplexe
- 6 langfristiger Ersatz der Nadelgehölze durch standortgerechte Laubbäume
- 7 Aufnahme der örtlichen Wanderwege in das Portal www.tourenplaner-rheinland-pfalz.de bzw. www.westerwald.info
- 8 Koordination aller Touristischen Planungen und Aktionen im Bereich der Verbandsgemeinde, bzw. auf überregionaler Ebene. (Abstimmung zwischen VG, Raiffeisen-Region, den Landkreisen, dem LBM, Westerwaldverein, etc.)

Grünstruktur

Ortsbildprägend

- 2 ortsbildprägende Grünelemente (Einzelbäume, Baumgruppen, Alleen, ...)
- 1 Obstbäume
- 3 potentieller Standort für ortsbildprägenden Laubbaum

Landschaftsbildprägend

- landschaftsbildprägende Grünelemente (Einzelbäume, Gehölzgruppen, Baumreihen, ...)
- Verzahnung Siedlung - Landschaft durch Gehölzstrukturen

Ökologisch bedeutsame Bereiche

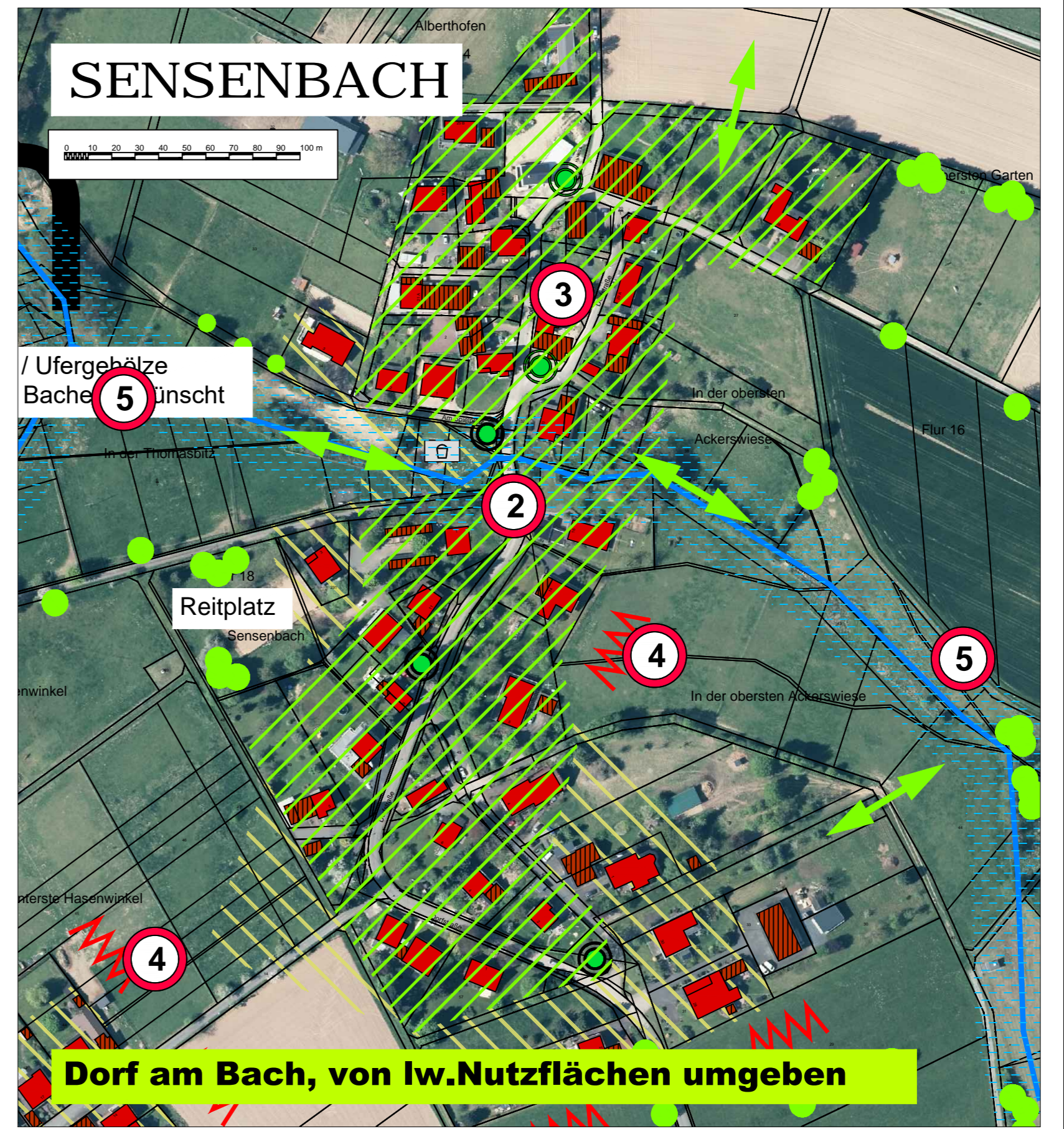
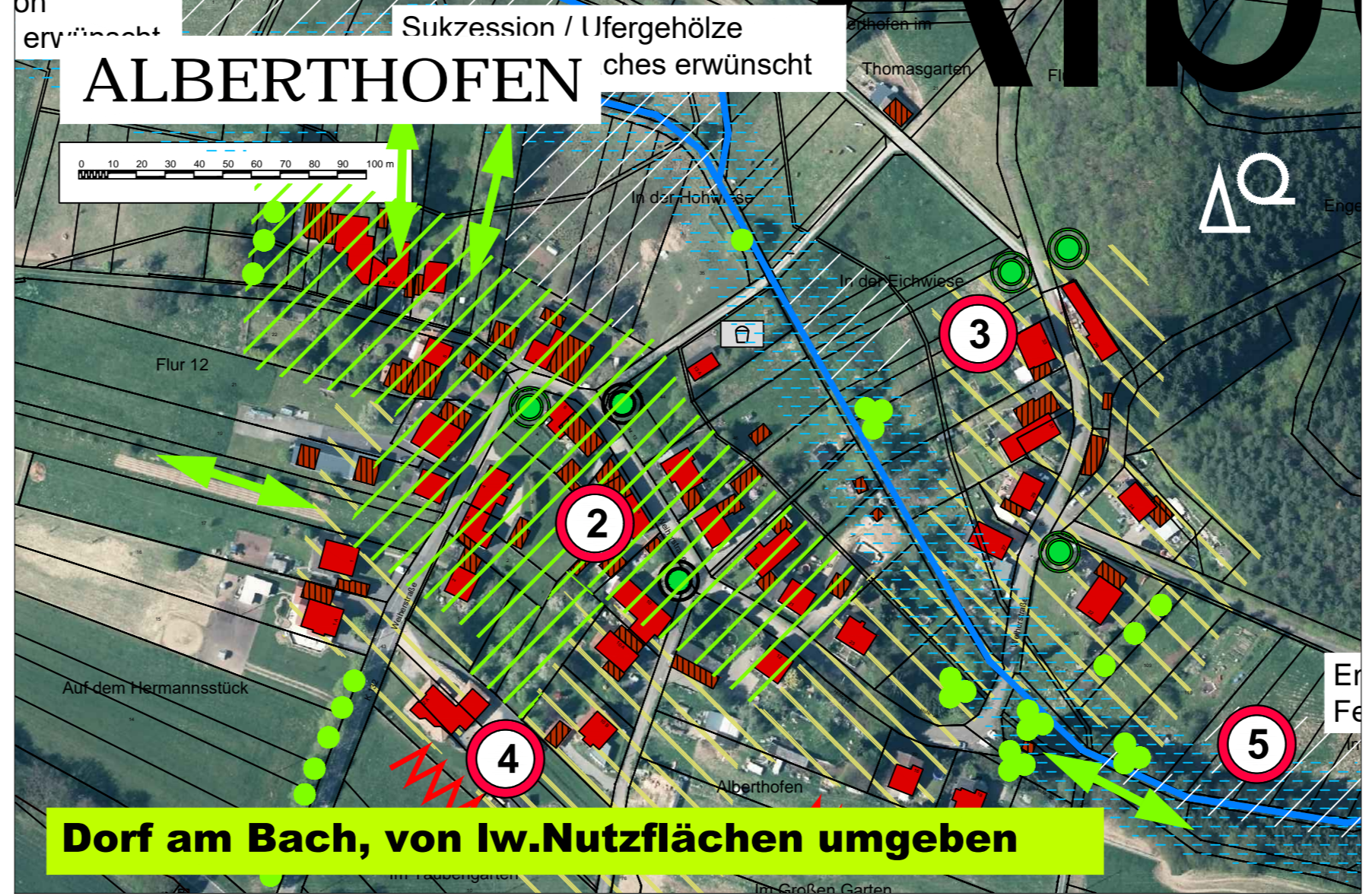
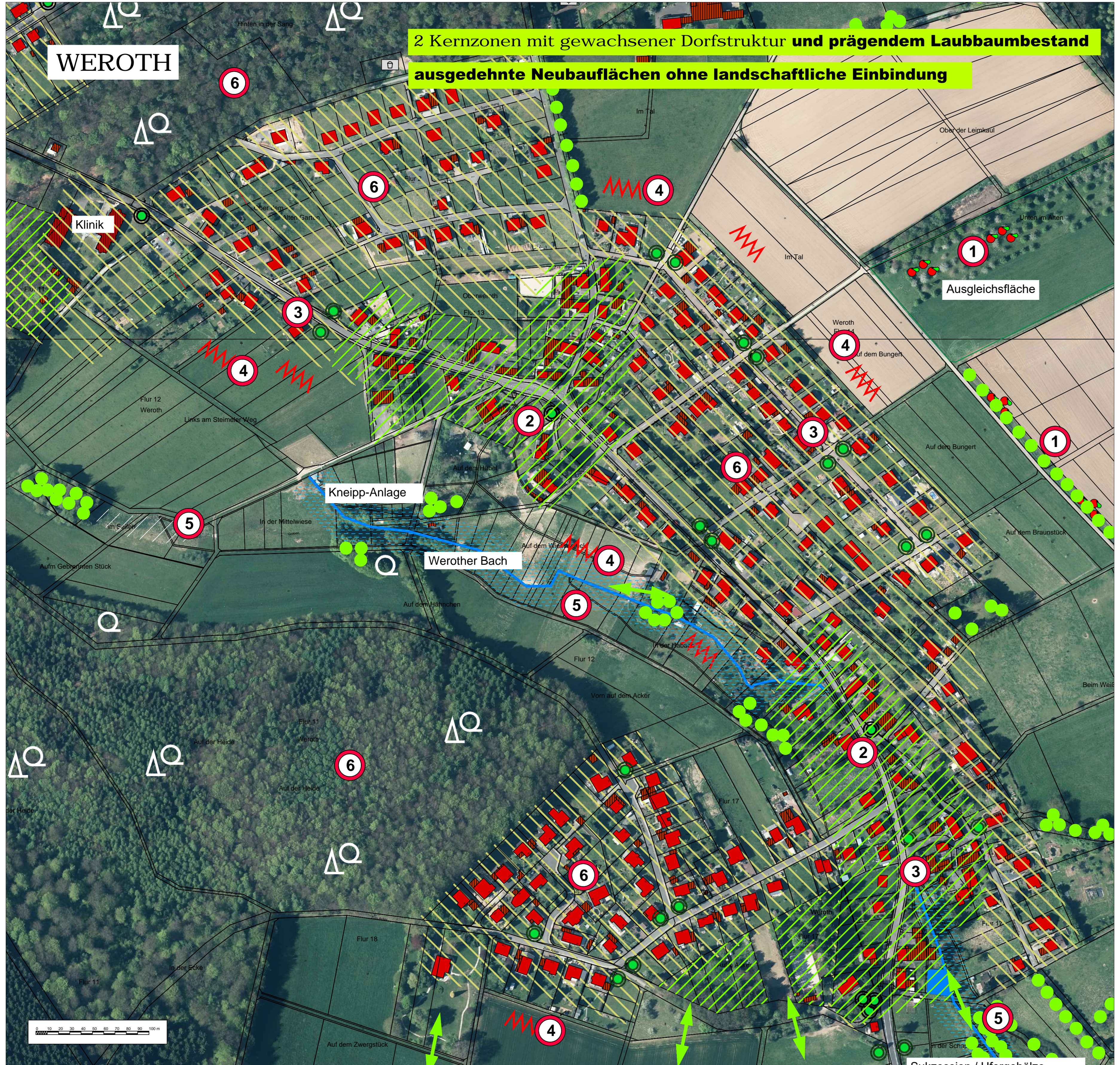
- 1 Streuobstbestände
- 5 Biotopkomplexe (im Biotopkataster erfasste Flächen), siehe dazu: https://geodaten.naturschutz.rlp.de/kartendienste_naturschutz/
- Bereiche mit hohem Potential zum Schutz, Pflege und Entwicklung von Natur und Landschaft

Wasserflächen / Bäche

- Bach, Graben

Strukturen

- Hausgärten/priv. Freiflächen mit überwiegend dorftypischer Vegetation (u.a. Obstgehölze, Gemüseärten, regionstypische Sträucher/Stauden)
- Hausgärten/priv. Freiflächen mit unterschiedlicher Vegetation ohne besonderen ökologischen oder regionalen Bezug
- Wald - überwiegend Laubgehölze
- Wald - überwiegend Nadelgehölze
- Wald - überwiegend Mischgehölze
- Freizeitgelände (Bolzplatz und Spielplatz)
- Kinderspielplatz
- fehlender Übergang Siedlung-Landschaft



Datum	Art der Änderung	Name
<p>PLANUNGSBÜRO DITTRICH Bahnhofstraße 1 53577 Neustadt/Wied Telefon: 02683/9850-0 Telefax: 02683/9850-99 www.pd-dittrich.de info@pd-dittrich</p>		
Projekt	Dorferneuerung Steimel	Nr.: 648/17
Auftraggeber	Verbandsgemeinde Puderbach Hauptstraße 13 56305 Puderbach	Plan - Nr.: 1
Planungsphase	Fortschreibung DE Konzept	
Planinhalt	Grünstruktur / Erholung Darstellung Ortsteile	ohne Maßstab
Blattgröße:	Bearbeitet: Fischer	Gezeichnet: Fischer
Ortsgemeinde Steimel Verbandsgemeinde Puderbach		Datum: 03.01.2022

GRÜNSTRUKTUR / ERHOLUNG