

Wir starten neu!



„Guggemol do:
Es neie Busnetz
kummt!“

RNN NEUIGKEITEN

Mehr Netz, mehr Takt, mehr Bus.

ES IST SO WEIT! **Wir starten neu ab 1.4.2022**

Wir bringen die Menschen schnell, sicher und verlässlich von A nach B – und wieder zurück. Im Blick haben wir dabei nicht nur Fahrgäste, die schon länger Bus fahren, sondern auch solche, die bewusst umsteigen wollen. Für mehr Nachhaltigkeit, für weniger Verkehr auf unseren Straßen, für mehr Zeit für die wichtigen Dinge im Leben.

Für eine Optimierung im Busverkehr brauchen wir Veränderungen zum Besseren. Erfahre in unseren „RNN Neuigkeiten“, welche Ziele wir mit dem neuen RNN Busnetz im Mainzer Umland verfolgen und was sich konkret im Busverkehr in Deiner Region ändert. Welche Busse fahren anders? Welche Linien starten zusätzlich oder wurden umbenannt? Welche Ortschaften sind in Zukunft besser angebunden? Was ändert sich auf den Linien in den Abendstunden oder am Wochenende?

Wir begleiten Dich gerne bei der Umstellung auf das neue Liniennetz. Nimm Kontakt mit uns auf, wenn Du Fragen zu Deiner Verbindung hast oder es irgendwo haken sollte. Lass das Auto ruhig stehen und mach Dir um hohe Benzinspreise weniger Gedanken. Sei mit an Bord, wenn es ab 1. April 2022 mit dem neuen attraktiveren Liniennetzangebot zunächst im Mainzer Umland losgeht.

„Ein gut ausgebautes Busnetz ist für den Flächenlandkreis Mainz-Bingen unerlässlich.“

Dorothea Schäfer (CDU),
Landrätin Mainz-Bingen und zugleich
Verbandsvorsteherin ZRNN

Wir sind für Dich da und freuen uns über Lob wie über konstruktive Kritik:
Rhein-Nahe Nahverkehrsverbund GmbH, Postfach 1611, 55209 Ingelheim am Rhein
Telefon: 061 32 - 78 96-22, Mail: info@rnn.info.

„Für Klimaschutz im Verkehrssektor hat der ÖPNV eine Schlüsselrolle.“

Katrin Eder (B90/Grüne),
Ministerin für Klimaschutz,
Umwelt, Energie & Mobilität

Alle reden von Verkehrswende – der Rhein-Nahe Nahverkehrsverbund (RNN) setzt sie um. Mit doppelt so vielen Fahrten, besseren Verbindungen und einem Konzept, das den ÖPNV als echte Mobilitätsalternative weiter in den Fokus rückt. Denn wer sich für mehr Nachhaltigkeit und Umweltschutz einsetzen möchte, der sollte jetzt engagiert voranschreiten.

Als Mobilitätsdienstleister für die Region Rheinhessen-Nahe sehen wir uns dabei besonders in der Verantwortung. Gemeinsam mit den Aufgabenträgern, also den Landkreisen und Kommunen sowie dem Land Rheinland-Pfalz, schaffen wir mit der Mainzer Mobilität ein neues Liniennetz von Bodenheim bis Ingelheim und für die Mainzer Stadtteile Finthen, Hechtsheim, Mombach und Gonsenheim ein breiteres Busangebot.

MEHR ZEIT
FÜR DICH!

Nächster Halt: Wildes Leben!

Wie wäre es mit einem Besuch bei Fuchs, Hase, Reh und Wildschwein? Seit den 1950er Jahren gehört das von der Jägerschaft Gonsenheim gegründete Gehege mit Wildtieren im Mainzer Stadtteil zu den beliebtesten Ausflugszielen der Region. Denn hier können Familien und Naturbegeisterte kleineren Raubtieren, Vögeln, Ziegen, Schafen, Hirschen und Wildschweinen ganz nah kommen.

Mit der bestehenden **Linie 68** und der **neuen Linie 79** ist der Wildpark täglich stündlich und bis in die Abendstunden gut angebunden. Der Ausstieg erfolgt in der Kapellenstraße. Dann ist es nur noch ein kurzer Fußweg zum Park, der

einen großen Beitrag zur städtischen Naherholung leistet. Mit seinem Kaninchen- und Meerschweinchen-Gehege und einsehbaren Innenanlagen sowie der Vogelauffangstation trägt der Wildpark dazu bei, seine Besucher auf den Artenreichtum der heimischen Tierwelt aufmerksam zu machen. Im Park findet auch die Nachzucht von Tierrassen statt, die vom Aussterben bedroht sind und auf der „Roten Liste“ stehen. Seit Generationen begeistert der Wildpark seine Besucher und schafft Raum für einzigartige Begegnungen zwischen Mensch und Tier.

Übrigens: Der Eintritt ist frei.

RNN Linie 68 + 79 bis Gonsenheim, Kapellenstraße. Von hier sind es nur wenige Meter zum Wildpark.

Auch weitere Freizeitziele wie das Budenheimer Schloss Waldhausen oder der Rheinstrand in Heidenfahrt sind mit den neuen RNN Linien besser zu erreichen. Jetzt informieren: www.rnn.info



Wir
starten
neu!

MEHR INFOS FÜR DICH!

www.rnn.info/mehrbus

Liniennetzpläne, Fahrpläne, Wabenpläne, Bahnhofspläne und Linienverlaufspläne zum Download und zum Ausdrucken sowie alles Wichtige rund um das neue Busnetz im Mainzer Umland findest Du auf unserer Webseite.

Online-Print-Ticket

Unsere Tickets lassen sich auch online buchen und bezahlen, von unterwegs mit dem Handy oder am PC: Einfach über den DB-Navigator anmelden und Fahrtscheine als Online-Print-Ticket buchen. www.bahn.de

WIR SIND FÜR DICH DA!

Der RNN ist der Mobilitätsdienstleister für die Region Rheinhessen-Nahe. Wir sind Ansprechpartner bei allen Fragen rund um Ticketangebote, Fahrpläne oder Info-Material. www.rnn.info

RNN Servicetelefon
0 61 32 78 96 22
Mo-Do: 9-18 Uhr
Fr: 9-16 Uhr



„Dank der neuen Buslinien kommen wir jetzt auch ohne unser Auto ins Grüne. Das schont nicht nur den Geldbeutel, sondern auch die Umwelt und das Klima.“

MEHR ÖPNV FÜR DICH!

Mit den neuen Busnetzen bringen wir mit unserem Verbundpartner Mainzer Mobilität einen zeitgemäßen ÖPNV an den Start. Wir leiten die Verkehrswende mit einer besseren Anbindung der einzelnen Ortschaften, doppelt so vielen Fahrten und Haltestellenschildern mit besseren Informationen ein. Nun bist Du gefragt! Wir erleichtern Dir den Umstieg in Bus und Bahn und werben den ÖPNV zunächst im Mainzer Umland auf – anschließend im Jahresverlauf noch in den Landkreisen Birkenfeld, Bad Kreuznach und Mainz-Bingen.

MEHR GRÜN FÜR DICH!

Der RNN ist ein ganzheitlicher Mobilitätsdienstleister in der Region Rheinhessen-Nahe. Nachhaltigkeit ist für uns Leitgedanke und Antrieb zugleich. Die neuen Busnetze im Mainzer Umland leisten einen wichtigen Beitrag dazu, Menschen zum Umstieg vom Auto in den Bus zu ermutigen. Denn Klimaschutz ist

unsere gemeinsame Verantwortung. Wir machen mit unseren neuen Busnetzen Bürger:innen ein attraktives, umweltfreundliches Angebot. Wir tragen dazu bei CO₂ einzusparen und Nachhaltigkeit zu leben.

Also: Jetzt einsteigen und umdenken!

TREIBHAUSGASE CO₂ Ausstoß pro Person von Mainz nach Ingelheim.*
[Bei einem angenommenen Verbrauch von 7,2 Litern Benzin pro 100 km]



ca. 3,4 kg



ca. 0,4 kg

„Rein in den Bus, Kopfhörer auf und abschalten. Das ist doch viel besser, als sich genervt durch den Stau zu quälen.“



MEHR NETZ FÜR DICH!

Das neue RNN Busnetz im Mainzer Umland geht mit einem deutlich ausgebauten Verbindungsangebot an den Start. Auf vielen Linien haben unsere Fahrgäste jetzt halbstündlich oder stündlich Anschluss an die Region. Einige Ziele werden ganz neu mit Bussen angefahren, wie zum Beispiel Bodenheim und Nackenheim. Aus Ingelheim, Heidenfahrt, Heidesheim und Uhlerborn gibt es jetzt eine direkte Verbindung nach Gonsenheim und zur Johannes Gutenberg-Universität. Die Verbindungen zwischen kleineren Ortschaften, Mittelzentren und Stadtteilen wurden aufgewertet, die Randzeiten zudem besser abgedeckt. Mehr Verbindungen bedeuten mehr Flexibilität, mehr Alternativen zum Individualverkehr, mehr Zeit für Freunde und Familie.

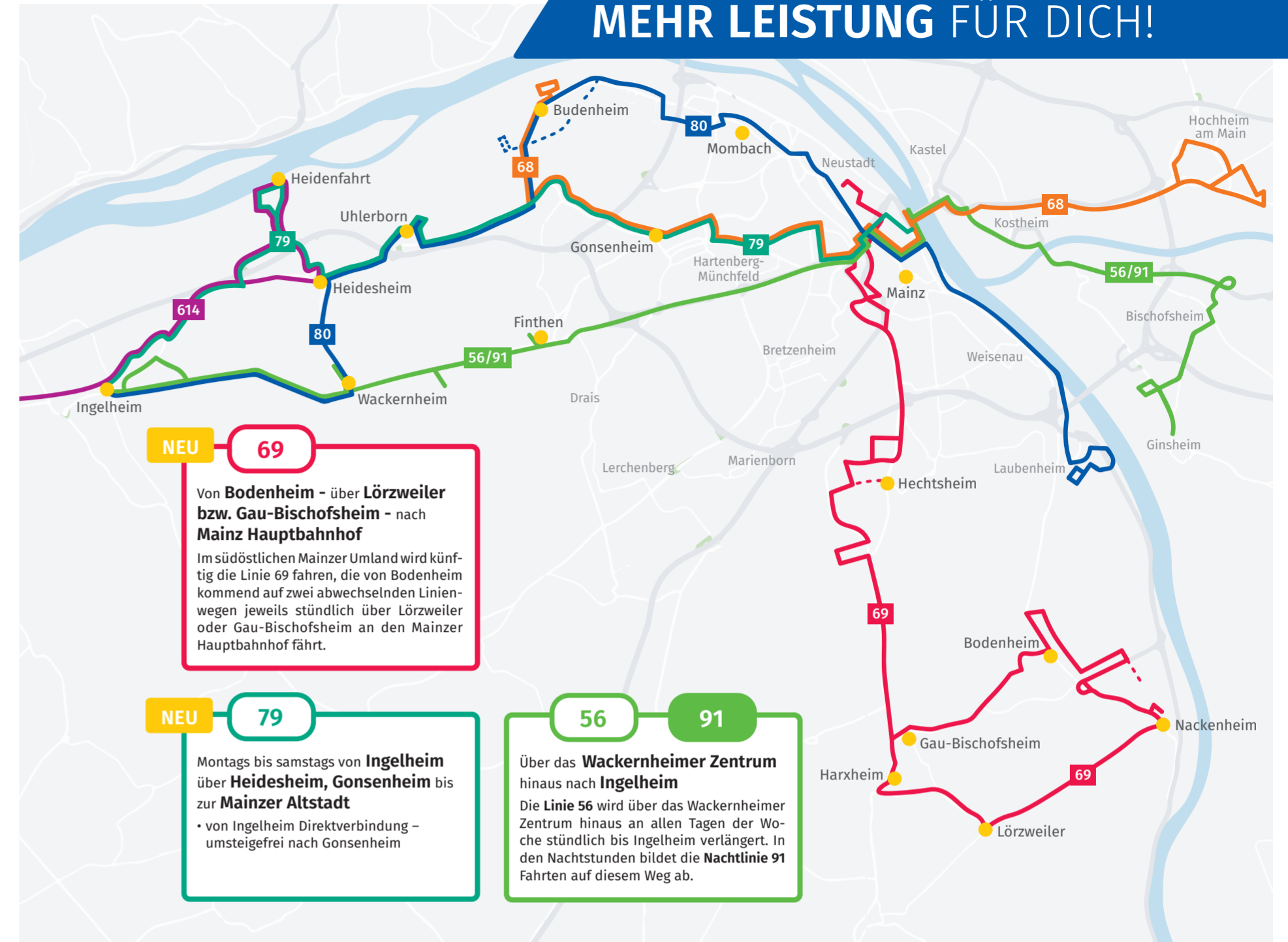
„Wir machen uns locker – in Mainz feiern und danach mit dem Bus stressfrei nach Ingelheim.“

MEHR PARTY FÜR DICH!

Mit dem neuen Linien-Konzept dehnen wir unser ÖPNV-Angebot in die Abendstunden und ins Wochenende aus. Auch in den Randzeiten schaffen wir so ein alternatives Angebot zum Individualverkehr: Viele Strecken werden in Zukunft mit dem Linienbus länger bedient, wie zum Beispiel die Verbindungen nach Bodenheim über Mombach. So gelingt es uns, mit den neuen und erweiterten Abendlinien auch zu späterer Stunde noch Verbindungen anzubieten.

Am Wochenende zur Party, ins Konzert oder ins Theater, auf ein Glas Wein in die Weinstube und danach mit dem Bus nach Hause? Mit dem breiteren ÖPNV-Angebot in den Abendstunden sorgen wir dafür, dass niemand zwingend auf das Auto angewiesen ist, um gut nach Hause zu kommen. Unsere Nachtlinien sichern u.a. die Verbindung zwischen Wackernheim und Ingelheim. Das schont nicht nur den Geldbeutel, weil teure Taxifahrten wegfallen, sondern auch die Umwelt und das Klima.

MEHR LEISTUNG FÜR DICH!



NEU 69
Von **Bodenheim** - über **Lörzweiler** bzw. **Gau-Bischofsheim** - nach **Mainz Hauptbahnhof**
Im südöstlichen Mainzer Umland wird künftig die Linie 69 fahren, die von Bodenheim kommend auf zwei abwechselnden Linienwegen jeweils stündlich über Lörzweiler oder Gau-Bischofsheim an den Mainzer Hauptbahnhof fährt.

NEU 79
Montags bis samstags von **Ingelheim** über **Heidesheim, Gonsenheim** bis zur **Mainzer Altstadt**
• von Ingelheim Direktverbindung – umsteigefrei nach Gonsenheim

56 91
Über das **Wackerner Zentrum** hinaus nach **Ingelheim**
Die Linie 56 wird über das Wackerner Zentrum hinaus an allen Tagen der Woche stündlich bis Ingelheim verlängert. In den Nachtstunden bildet die **Nachtlinie 91** Fahrten auf diesem Weg ab.

614
Von **Ingelheim** über **Heidenfahrt** nach **Heidesheim** und zurück nach **Ingelheim**
• vormittags: stündlich von Ingelheim nach Heidenfahrt und Heidesheim und wieder zurück nach Ingelheim, mit Anschluss auf den Zug nach Mainz.
• nachmittags: stündlich von Ingelheim über Heidesheim nach Heidenfahrt und wieder zurück zum Bahnhof Ingelheim

614
Am Wochenende zwischen **Heidesheim** und **Wackernheim**
• ersetzt die Linie 620 zwischen Wackernheim und Heidesheim am Wochenende

~~620~~ **80**
Die Linie 80 (innerhalb von Mainz, ehemals 61) ersetzt die bisherige Linie 620 auf dem kompletten Linienweg und verkehrt **montags bis freitags stündlich – zwischen Mainz und Bodenheim halbstündlich. Abends und am Wochenende verkehrt diese Linie nur zwischen Mainz und Bodenheim.** Durch die Integration in eine Stadtlinie ergibt sich eine umsteigefreie Verbindung in die Mainzer Innenstadt. Die in Bodenheim ankommenden Fahrten der Linie 80 enden am Waldschwimmbad und bedienen dort auch weitere bisher durch Busse nicht erschlossene Gebiete.

68 80
Zwischen **Mainz Innenstadt/Hauptbahnhof** und **Bodenheim**
Die Linien **68** und **80** ergänzen sich zwischen Mainz Innenstadt/Hauptbahnhof und Bodenheim **montags bis samstags tagsüber** auf einen **15-Minuten-Takt** (abends und sonntags zwei Fahrten/Stunde).

56 80
Zwischen **Wackernheim** und **Ingelheim**
• zukünftig **montags bis freitags tagsüber** zwei Fahrten pro Stunde

79 80
Die Linien **79** und **80** ergänzen sich **montags bis freitags tagsüber** für die Relation **Heidesheim** und **Uhlerborn** sowohl nach **Ingelheim** als auch nach **Mainz** in einem **ungefähren 30-Minuten-Takt**.

Unsere Verkehrsplaner haben das RNN Busnetz komplett neu durchdacht und erheblich optimiert. Viele Faktoren wie bestehende Verkehrsflüsse, die demografische Entwicklung, Anforderungen an den Klimaschutz und die individuellen Mobilitätsanforderungen unserer Fahrgäste sind in das neue Busnetz eingeflossen. Herausgekommen sind dabei Fahrpläne mit mehr Fahrten, mehr Linien, mehr Anschlüssen und erleichterten Umstiegen. Wir zielen auf eine bessere Erreichbarkeit aller Ortschaften im Mainzer Umland, auf kürzere Wege und auf eine schnellere Taktung.

In diesen Ortschaften bieten wir jetzt mehr Verbindungen:

- Bodenheim
- Bodenheim
- Gau-Bischofsheim
- Harxheim
- Nackenheim
- Lörzweiler
- Ingelheim
- Ingelheim-Heidenfahrt
- Ingelheim-Uhlerborn
- Ingelheim-Heidesheim
- Ingelheim-Wackernheim

Downloads
Im Downloadbereich auf unserer Webseite finden sich alle Informationen rund um den Busverkehr in der Region auf einen Blick: www.rnn.info/mehrbus

Die neuen Busnetze führen auch auf den weiteren Linien der Mainzer Mobilität zu Veränderungen. Alle Details hierzu findest Du unter: www.mainzer-mobilitaet.de/april22

