



Dorfmoderation

2020 – 2022

**Herzlich willkommen
zur Bürgerversammlung!**



Büro **PLAN B**

Was erwartet Sie heute Abend?

- Eine Zwischenbilanz für die bisherige Laufzeit.
- Die Vorstellung der Planungen für das weitere Vorgehen in den kommenden Monaten:
 - Schwerpunkte
 - Arbeitsgruppen
 - Termine
- Möglichkeit für Fragen, Rückmeldungen, Lob & Kritik, Anregungen.

Hintergrund der Dorfmoderation

- **Erfolgreiche Bewerbung der Ortsgemeinde um Förderung aus dem Landesprogramm zur Dorfentwicklung**
- **Offizielle Beauftragung durch den Rat der Ortsgemeinde**
- **Laufzeit der Dorfmoderation von Mai 2020 bis Mai 2022**

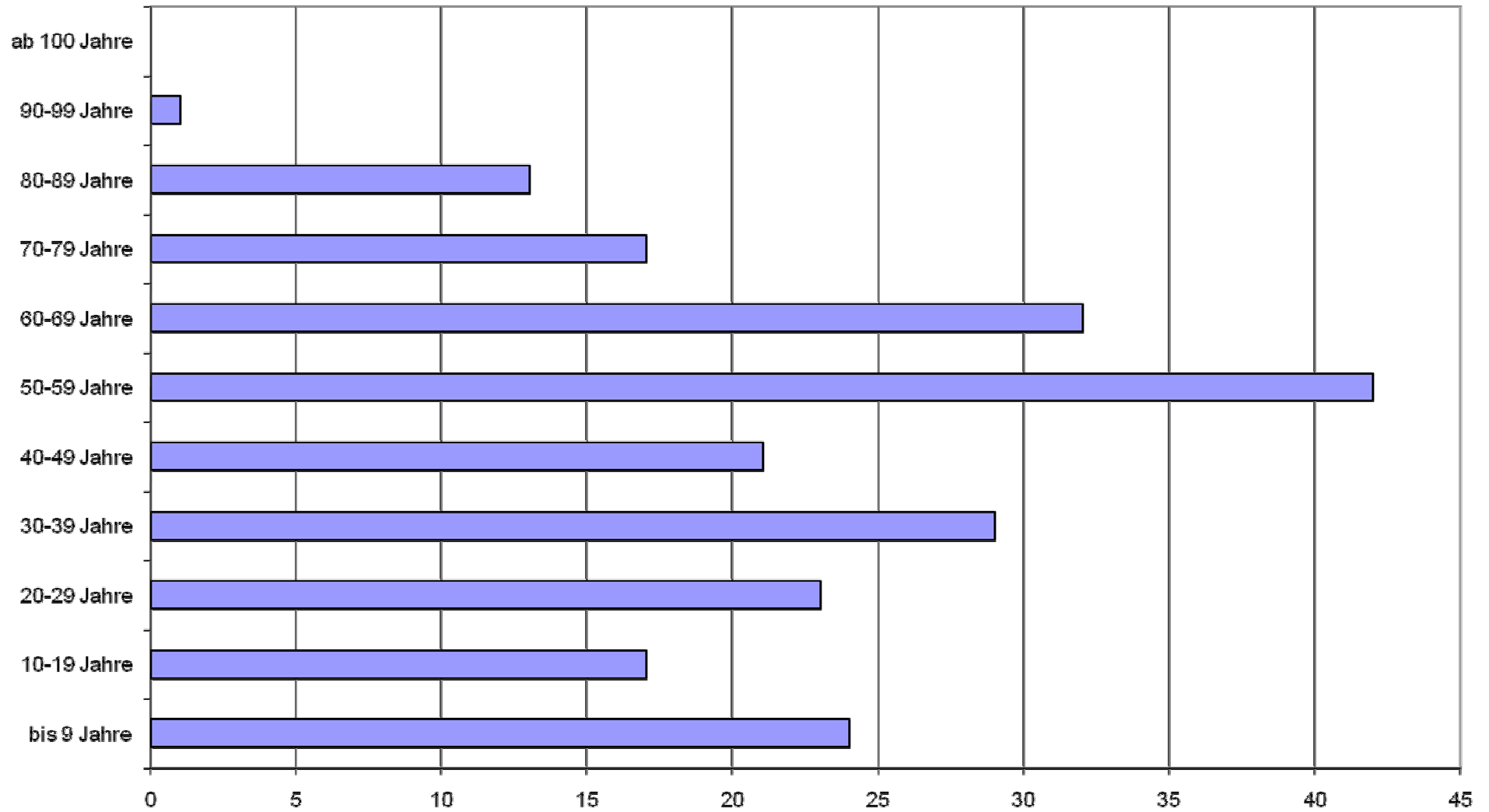
Hintergrund der Dorfmoderation

„Demographischer Wandel“

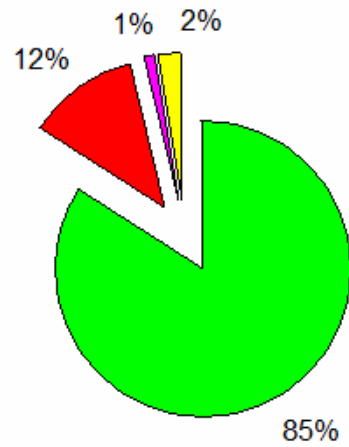
- „Wir werden älter, weniger, bunter!“
- Diese Entwicklung kann mittelfristig weder umgekehrt noch aufgehalten werden!
- Sie betrifft nahezu alle kommunalen Handlungsfelder.

Davon wird auch Schmißberg in den nächsten Jahren betroffen sein!

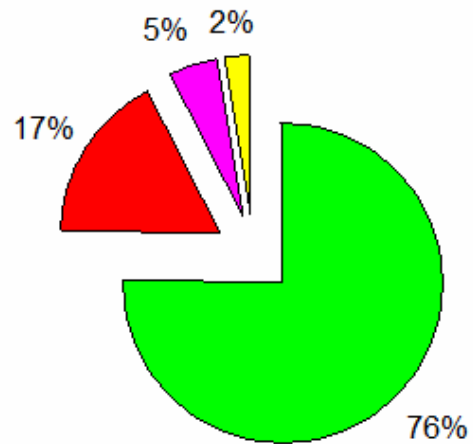
Bevölkerung nach Altersgruppen am 31.12.2019 (insg. 219 EW)



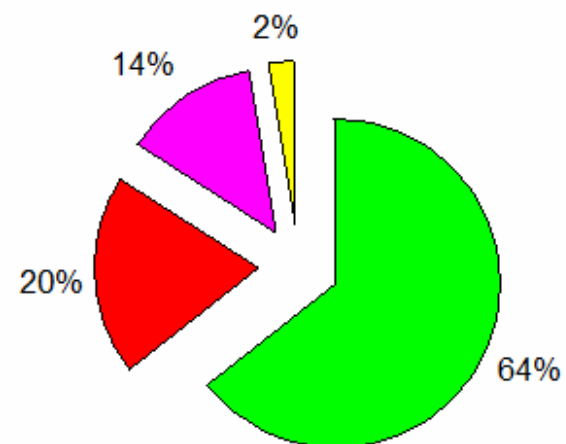
Wohnobjekte 2020



Wohnobjekte Prognose 2030



Wohnobjekte Prognose 2040



Zwischenbilanz der Dorfmoderation

Phase 1: Bestandsaufnahme – der „Dorf-Check“

Durchgeführt bis Herbst 2020, teilweise beeinträchtigt durch Corona

- Auswertung von sozio-demographischen Strukturdaten,
- Recherche in öffentlich zugänglichen Quellen im Internet,
- zwei Dorfrundgänge: am 24. Juli außerörtlich und am 28. August innerörtlich,
- Kinderbeteiligungsaktion „Schmißberg aus Kindersicht“ am 20. September.

Zwischenbilanz der Dorfmoderation

Phase 1: Bestandsaufnahme – der „Dorf-Check“

- In 40 Gesprächen wurden insgesamt mindestens 99 Personen erreicht: u.a. Ortsgemeinde, Vereine / Gruppen, Feuerwehr, Kindergarten, Grundschule, Jugendpflege, Kirchengemeinde, Pflegestützpunkt, Tourist Info, Naturpark Saar-Hunsrück, mehrere Fachabteilungen von Verbandsgemeinde und Kreisverwaltung Birkenfeld sowie etliche interessierte Bürgerinnen und Bürger.

Zwischenbilanz der Dorfmoderation

Übergang von Phase 1 in die Umsetzungsphase

Die ursprünglich geplante Bürgerversammlung konnte aufgrund von Corona leider nicht stattfinden.

Stattdessen: Präsentation der Bestandsaufnahme, Diskussion der Anregungen und Festlegung der Ziele und thematischen Schwerpunkte der Dorfmoderation im kleinen Kreis der Ratsmitglieder der Ortsgemeinde am 3.11.20.

Information der BürgerInnen mit einem Infoblatt, das Mitte Dezember an alle Haushalte verteilt wurde. Die Textfassung der Bestandsaufnahme ist auf der Homepage der Ortsgemeinde abrufbar unter

<https://www.schmissberg.de/category/dorfentwicklung/dorfmoderation/>

Ziele der Dorfentwicklung

1. „**Naturerlebnisdorf Schmißberg**“ soll als **Markenkern** ausgearbeitet werden, denn darüber können ganz unterschiedliche Ansätze zusammengeführt werden: Erhalt der Natur- und Kulturlandschaft sowie der Artenvielfalt, Erhöhung der Lebensqualität, Förderung von Naherholung und Tourismus sowie Bildung für nachhaltige Entwicklung in allen Altersgruppen.
2. Der soziale **Zusammenhalt** und das bürgerschaftliche **Engagement** sollen **im Bestand gesichert und punktuell ausgebaut** werden, um noch mehr Menschen zum Mitmachen zu motivieren.

Ziele der Dorfentwicklung

3. **Dorfgeschichte und -kultur** sollen **sichtbar** gemacht werden, nicht nur durch eine Chronik, sondern auch durch Infotafeln und andere Objekte im Dorf (z.B. Nachbauten).
4. Schmißberg möchte **Kindern und Jugendlichen** ein **sicheres, attraktives und vielfältiges Umfeld** zum Aufwachsen bieten und sie von klein auf mitnehmen und beteiligen.

Diese Ziele bilden den Rahmen für die thematischen Schwerpunkte in den nächsten Monaten und gelten über den Zeitraum der Dorfmoderation hinaus!

Was wurde bislang erreicht?

Naturerlebnisdorf Schmißberg

- Renaturierung des Bachlaufs hinter der Storchenvoliere
- Einwerbung von Fördermitteln für die Gestaltung des Volierenvorplatzes
- Erstellung und Verkauf von 250 Kalendern für 2021 (neue Ausgabe 2022 in Vorbereitung)
- Gestaltung des Vorplatzes der Storchenvoliere



Was wurde bislang erreicht?

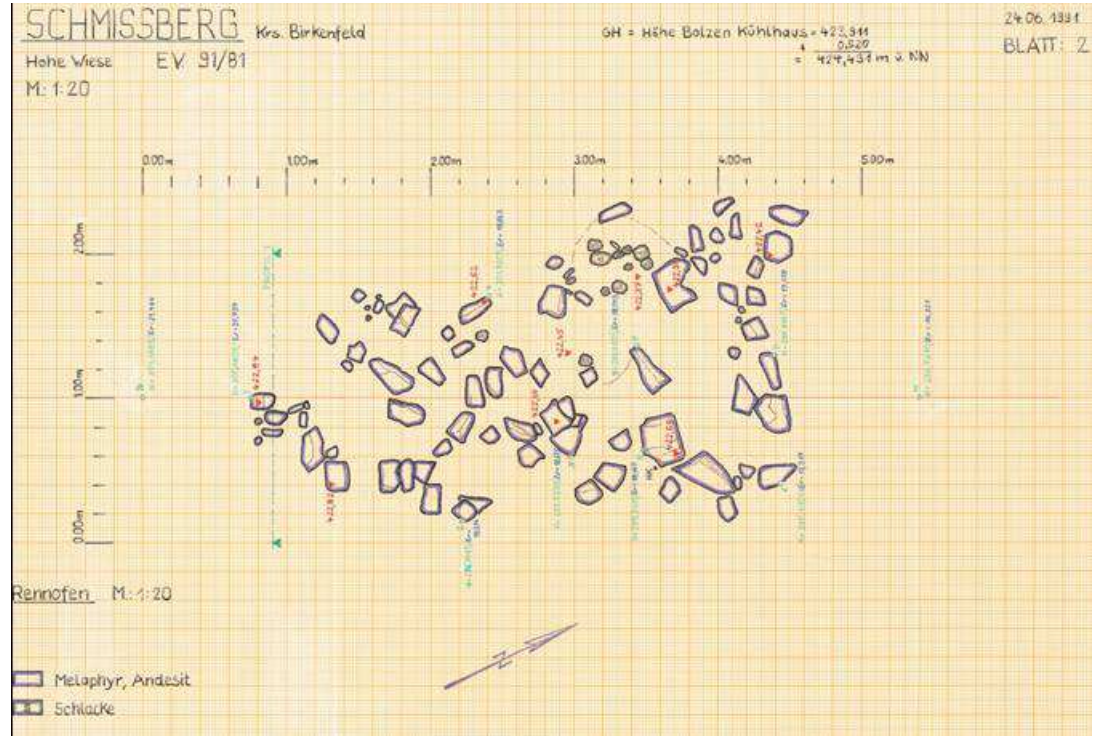
Dorfgeschichte

- Bildung einer Kerngruppe (via Slack): Sammlung von Themen für die Chronik, Sichtung des vorhandenen Bestands an Unterlagen zur Dorfgeschichte, Gewinnung von mehreren auswärtigen Heimatforschern,
- viele Fotos und Unterlagen wurden digitalisiert,
- erste Artikel sind bereits geschrieben.
- Recherche im Landesmuseum Trier, im Museum Birkenfeld und im Landeshauptarchiv Koblenz

Schmißberg arbeitet an seiner Dorfchronik



Quelle: <http://www.schmissberg.de>



Quelle: Bilddatenbank Rheinisches Landesmuseum Trier

Thema „Dorfchronik“

Konzept Erstellung Dorfchronik

- Koordination: Rudi Weber
- Prozessbegleitung / Schriftleitung: Edgar Schäfer, Schriftleiter Heimatkundeverein
- Herausgeber Vorschlag: „Verein für Heimatkunde im Landkreis Birkenfeld in Zusammenarbeit mit der Ortsgemeinde Schmißberg“

Thema „Dorfchronik“

Externe Fachkompetenz:

- Florian Tanz, FB Archäologie Uni Trier, Ausgrabungen und keltisch-römische Geschichte
- Rolf Weber, Heimatforscher, Frühgeschichte / Mittelalter
- Hans Ruppenthal, Französische-napoleonische Zeit
- Edgar Schäfer, Schriftleiter Verein für Heimatkunde, Kirchengeschichte
- Adolf Grub, Oberstudiendirektor a.D., Schulgeschichte
- Georg Graf v. Plettenberg, Forstdirektor a.D., Forstgeschichte
- Beate Stoff, Ein Dorf arbeitet an seiner Zukunft

Thema „Dorfchronik“

Weitere Themen

- Ab 1912: Eigene Schmißberger Wasserversorgung (Klaus Loose)
- Vier Dorfbrunnen (Andreas Damm)
- 1933 – 1962: Zwangsverheiratung mit Elchweiler und Scheidung (Autor gesucht, u.U. R.W.)
- 1962 - 1981 Neubaugebiete, Schlachthaus, GMH, Straßenbeleuchtung usw.... 17 Auszeichnungen „Unser Dorf soll schöner werden“ (Gisela Kraus)
- 2005: Ein Dorf findet zu sich selber (Rudi Weber)
- Schmissberger Leute: Porträts u.a. Ehrenbürger Richard Molter (Sebastian Grauer)
- Dorfleben / Ehrenamtliche Helfer (Michael Schunck, Marc Bollenbacher, Jana Grauer)
- Schmißberger Image Naturerlebnisdorf (Tom Sessa, Detlef Funk)

Was wurde bislang erreicht?

- Sanierung des Dorfbrunnens
- Vorbereitung des Wissenstransfers rund um das Thema „alte Wasserversorgung im Ort/ Dorfbrunnen“ (Begehung am 3.10. um 10 Uhr)

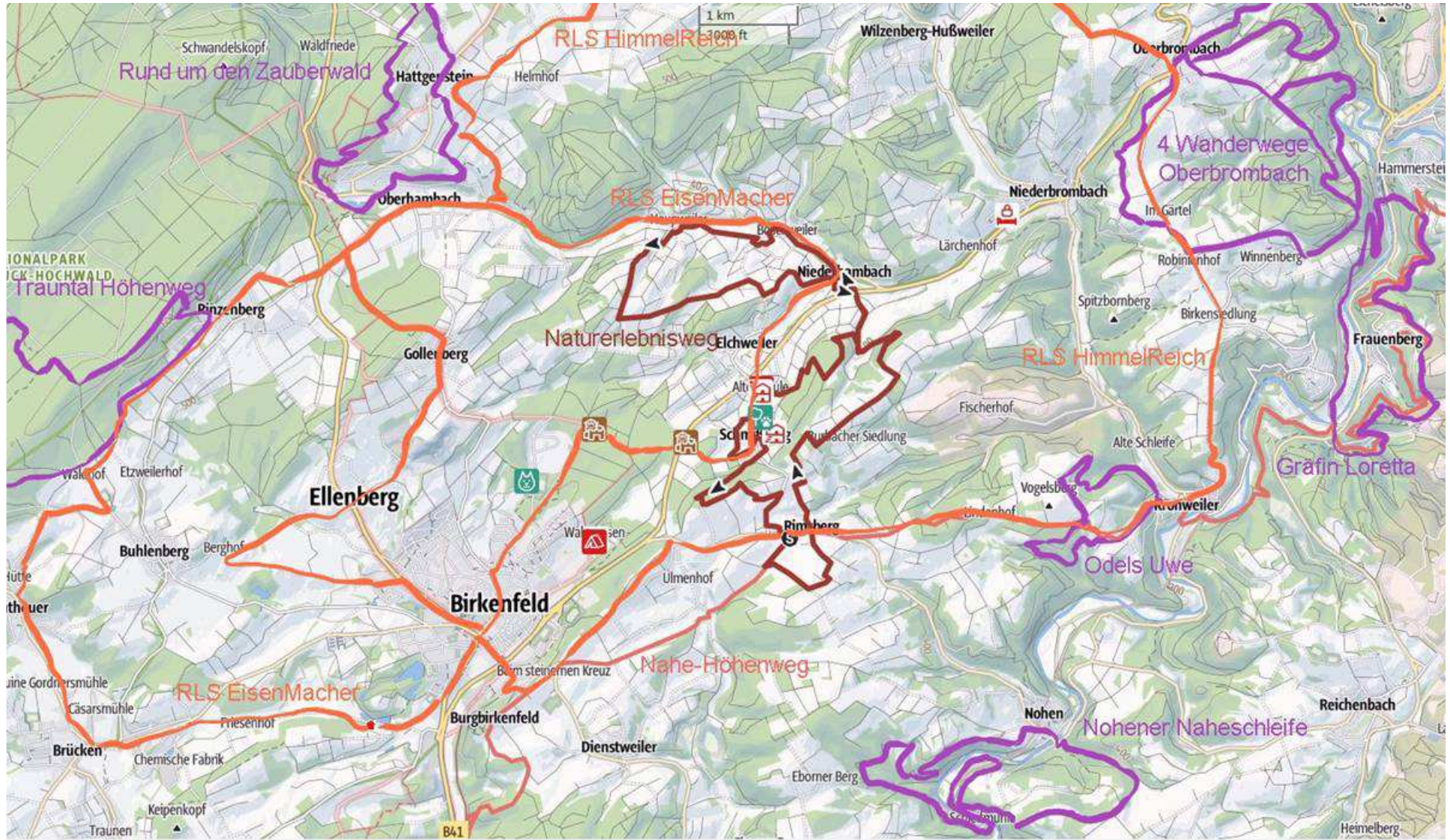


Quelle: <http://www.schmissberg.de>

Was wurde bislang erreicht?

- Sammlung von Programmideen rund um „Obstbaumallee / Storchenvoliere / Naturerleben 2021/2022“ gemeinsam mit den beiden anderen Naturerlebnisdörfern Niederhambach und Rimsberg;
- Austauschtreffen „Naherholung/ Tourismus“, u.a. mit Sandra Wenz (Tourist Info Birkenfeld)

Potential für Naherholung und Tourismus!



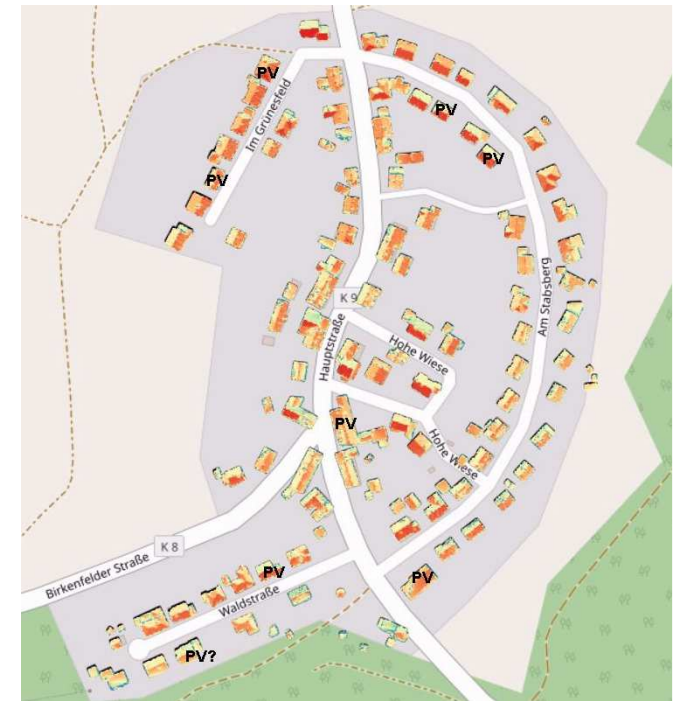
Ideen Traumschleifchen „Schmißberger Geschichte(n)“

Start: am Wanderparkplatz GMH, Länge ca. 2,5 km

- Anwesen Loose: Alte Schäferei (Infoschild)
- Gemeinschaftshaus: Götterstatue Vulcanus (Infoschild)
- Anwesen Schuch und Engel: Geschäft, Post, Kneipe
- Anwesen Hauptstr. Nr. 11: jetzt ältestes Haus im Dorf (Infoschild)
- Ehemaliges Schlacht- und Kühlhaus (Infoschild)
- 13 alte Hausnamen sowie „Schreinersch“, „Kleine“ - bereits vorhanden (?)
- Historische Brunnen
- Alte Schule (Infoschild)
- Römisches Gräberfeld an der B 41
- Keltisch –Römische Geschichte, Ausgrabungen am Sirona-Tempel
- Wolfswiese (gegenüber Sirona-Tempel)
- Gerichtsstätte Krausberg
- Alte Wasserbehälter
- *Handy-App: Historische Gestalten stellen ihre Geschichte kurz vor*
- *Alter Schäfer, Henker Herr Nagel aus Rimsberg usw.....*

Was wurde bislang erreicht?

- Austauschtreffen „Klimafreundliches Schmißberg/ Nutzung Erneuerbarer Energien“, u.a. mit Herbert Leyser und René Maudet
- Erstellung eines Solar-katasters (Nutzung PV)
Quelle: <https://solarkataster.rlp.de>
- Erstellung des Wohngebäude-kataster in Verbindung mit der Altersstruktur



Planung für die nächsten Monate

Thema „Dorfgeschichte“

- Treffen der bislang Aktiven in kleiner Runde am 21. oder 24. September um 19 Uhr
- offene Veranstaltung zum Thema "Dorfgeschichte / Dorfchronik" im November
- Neue Arbeitsgruppe „Traumschleifchen Schmißberger Geschichte(n)“ ab November

Planung für die nächsten Monate

Thema „Klimafreundliches Schmißberg“

- Arbeitsgruppe "Förderung der Artenvielfalt"
- Weiterarbeit an den Ideen aus dem ersten Treffen: Zubau von PV-Anlagen auf privaten Gebäuden, Freiflächenanlage auf dem Stabsberg, Prüfung Nahwärmenetz

Zum guten Schluß



Fragen



Rückmeldungen



Lob



Kritik



Anregungen

Kontakt Daten

Büro Plan B, Beate Stoff
Am Obstgarten 43, 54317 Osburg
Tel. 06500-913104
Buero-PlanB@gmx.net
www.silva-mirabilis.de