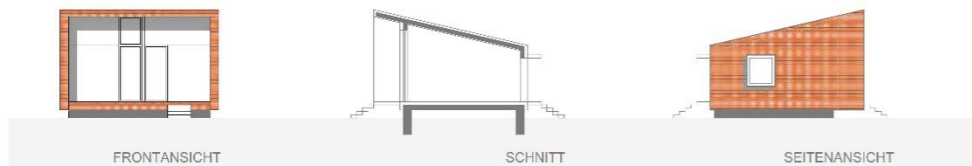


"Häisje" das Konzept



auf einer einheitlichen Basis **modular** entwickelt
 durch **einfache** Bauformen geprägt
 angepasst an den jeweiligen Ort
 so **vielfältig** formbar, wie es die Art seiner Nutzer verlangt
 aus **nachhaltigen** Baustoffen und Materialien **zusammengefügt**
 mit **regenerativen** Energien **versorgt**
 in **regionaler Zusammenarbeit** hergestellt
 als **Markenzeichen** **erkennbar**



Investoren für Ferienhäuser in den Engelwiesen in Schwollen gesucht

Die Ortsgemeinde Schwollen beabsichtigt das Areal hinter dem Dorfgemeinschaftshaus „In den Engelwiesen“ spätestens im kommenden Jahr attraktiv umzugestalten. Ein entsprechender Bebauungsplan wurde hierfür erstellt und kann über die Internetseite der VG Birkenfeld, unter www.vg-birkenfeld.de, abgerufen werden. Auf der Rückseite dieses Einwurfs finden Sie die Vorplanung des Ingenieurbüros für Umwelt und Tiefbau aus Birkenfeld.

Vorgesehen ist am oberen Hangbereich die Bebauung mit kleinen Ferienhäusern, sogenannten Tiny-Houses (Bereich auf dem Plan grau hinterlegt).

Die Ortsgemeinde würde sich sehr über potentielle Investoren aus Schwollen und der Umgebung freuen, die Interesse daran haben, ein Ferienhaus oder mehrere Ferienhäuser für die Zeit nach Corona zu bauen und zu betreiben.

Die Ferienhäuser sollen eine Wohnfläche von etwa 70 bis 100 Quadratmeter haben und in gleicher äußerer Erscheinungsform errichtet werden.

Damit die Kosten für die Erschließung dieser Baulandflächen für die Gemeinde wirtschaftlich werden, sollen diese auch erst ab einer gewissen Anzahl an verbindlichen Interessensbekundungen erschlossen werden.

Für weitere Informationen können Sie gerne Kontakt zur Verbandsgemeindeverwaltung Birkenfeld aufzunehmen. Für Fragen steht Ihnen Herr René Maudet, unter der Tel.Nr. 06782/990-111 oder E-Mail r.maudet@vgy-birkenfeld.de, zur Verfügung.

Heiko Herber

Ortsbürgermeister

Vorplanung – Freizeitareal in der Ortsgemeinde Schwollen

