



## Für Ratsuchende:

Du ordnest dich dem queeren Spektrum zu?

Du bist lesbisch, schwul, bi, trans, nicht-binär, A-gender, inter, poly, lebst in einer Regenbogenfamilie und suchst Unterstützung bei Herausforderungen im Alltag.

Mit folgenden Themen kannst du dich an Stephanie Harder wenden:

- Comingout
- Beziehungsprobleme
- Probleme in der Familie
- Diskriminierung
- Und natürlich mit deinen Themen

Die Beratung ist auch für Menschen, die nicht queer sind.

Die Beratung ist kostenfrei. Sie findet jeden 2. Mittwoch im Monat von 14-17 Uhr statt und dauert 45-60 Minuten. **Für die Planung bitten wir um eine Anmeldung.**

## ORT:

Mehrgenerationenhaus/Haus der Familie im Haus der Diakonie Ludwigshafen

Falkenstr. 17-19  
67063 Ludwigshafen

## Abmeldung bei/ unter:

**Stephanie Harder**, Projektleitung  
MGH/HDF im HDD Ludwigshafen

## Telefon:

0621- 52044-10

0176-11664-537

[stephanie.harder@diakonie-pfalz.de](mailto:stephanie.harder@diakonie-pfalz.de)

[www.mehrgenerationenhaus-ludwigshafen.de](http://www.mehrgenerationenhaus-ludwigshafen.de)

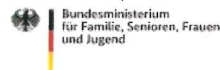


**Diakonie**  
**Haus der Diakonie**  
**Ludwigshafen**



**Rheinland-Pfalz**  
MINISTERIUM FÜR  
FAMILIE, FRAUEN, KULTUR  
UND INTEGRATION

Gefördert vom:



## Systemische Beratung



Für  
lesbische,  
schwule,  
bi,  
trans,  
inter,  
non-binary,  
poly,  
A-gender +,  
queere Menschen

## Was ist systemische Beratung?

In der systemischen Beratung bieten wir queeren Menschen einen sicheren Raum zur Selbst- und Beziehungsklärung an. Dabei orientiert sich die Beratung an deinem Anliegen und deinen Themen. Stephanie Harder entdeckt mit dir deine Ressourcen und Potentiale. In einer wertschätzenden Atmosphäre unterstützt dich Stephanie Harder, Veränderungen aktiv zu gestalten, Lösungen zu entwickeln und psychische Belastungen zu bewältigen.

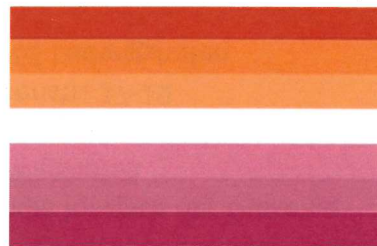


Die Beratung ist kostenfrei. Sie findet jeden 2. Mittwoch im Monat von 14-17 Uhr statt und dauert 45-60 Minuten. **Für die Planung bitten wir um eine Anmeldung.**

## Die beratende Person:

Stephanie Harder ist systemische Berater\_in in Ausbildung mit Schwerpunkt auf Menschen in queeren Lebensrealitäten. Ihr Beratungsstil ist systemisch, lösungs- und prozessorientiert, diskriminierungs- und gendersensibel.

Seit März 2021 ist sie im MGH/HdF Ludwigshafen die Projektleitung. Sie arbeitet seit 2005 in verschiedenen Bereichen der Sozialen Arbeit. Unter anderem in der Bildungsarbeit. Dabei hat sie zu folgenden Themen Workshops und Bildungsseminare gehalten: Geschlechtliche, sexuelle und amoröse Vielfalt, Comingout in jedem Alter, queere Sexualpädagogik, Anti-Diskriminierung, Intersektionalität, Queerfeminismus u.v.m.



### Bedeutung der Flagge

Die neue Intersex Inclusive Pride Flag wurde von Valentino Vecchietti designt, einem Intersex-Aktivisten. In Zusammenarbeit mit Intersex Equality Rights UK gestaltete Vecchietti eine Fahne, die intersexuelle Menschen stärker einbezieht und anerkennt. Damit setzt er die junge Tradition der Aktualisierung und Neugestaltung von Pride-Fahnen fort. Sie spiegelt „alle Aspekte unserer Gemeinschaft“ wider, also nicht nur Schwule, Lesben und Bisexuelle, sondern auch People of Color (PoC), Blacks, Trans\*gender, intergeschlechtliche und nicht-binäre Menschen:

Bildnachweise:

<https://mannschaft.com/bimber/wp-content/uploads/2021/06/Progress-Pride-Fahne-758x464.jpg>

Inter\*Progress-Pride Flagge von Katja Anton Cronauer (transfabel.de)

<https://queer-lexikon.net/pride-flags/>

<https://queer-lexikon.net/queere-symbole/>

<https://csd-deutschland.de/flaggenlexikon/>