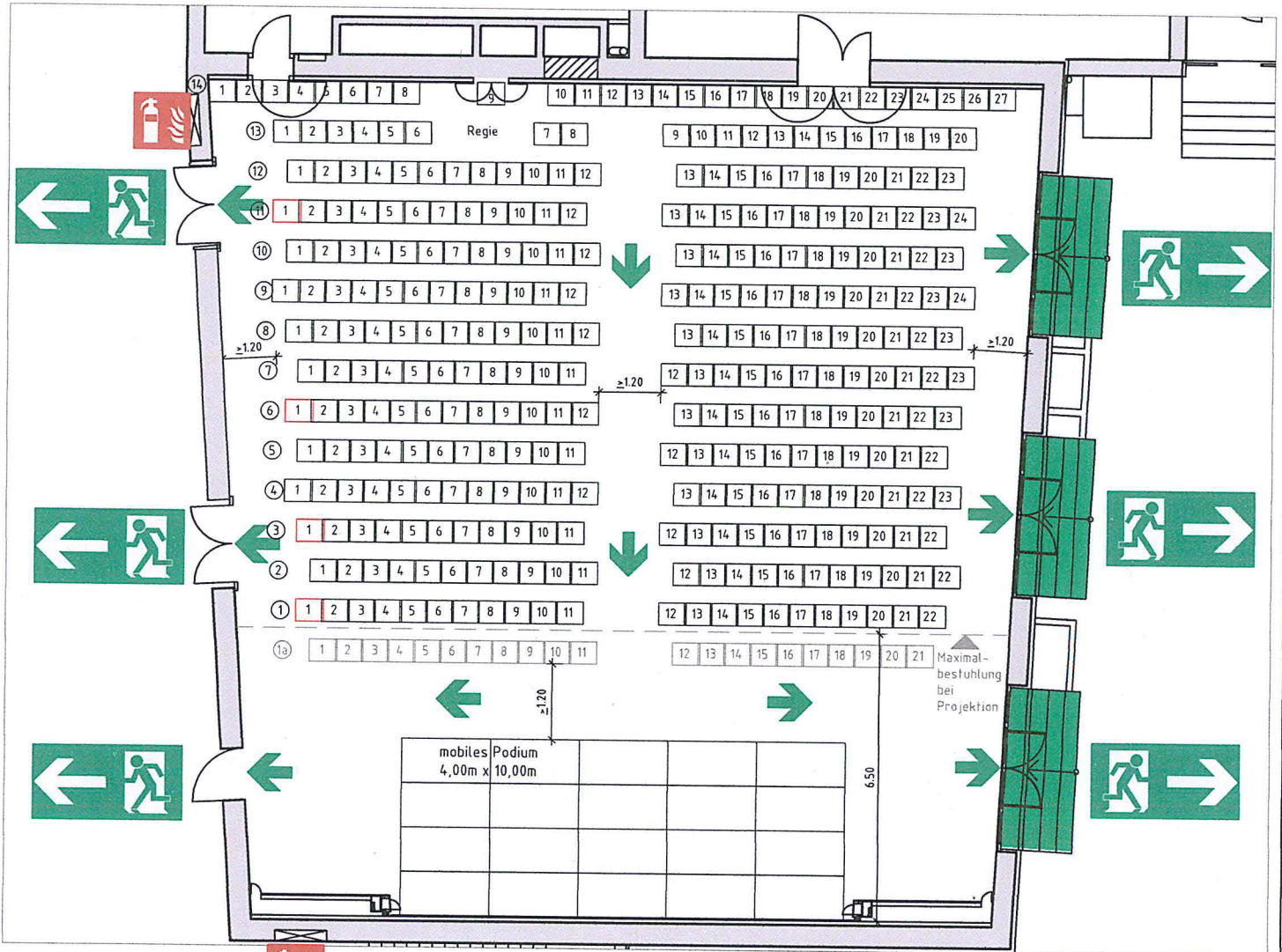





# Stadthalle Bestuhlung 1 kleiner Saal



**GEPRÜFT**  
Stadtverwaltung  
Untere Bauaufsichtsbehörde

Speyer, den 17.1.2019  
Im Auftrag: *Schlag*

321 Sitzplätze bei  
Projektion  
342 Sitzplätze ohne  
Projektion

-  Rettungsweg  $\geq 1,20\text{m}$
-  Notausgang mit  
Richtungsangabe
-  Feuerlöscher

VStättVO ist einzuhalten

Die mit Rot gekennzeichneten  
Sitzplätze sind für Besucher mit  
Rollstühlen vorgesehen.  
Begleitpersonen ist jeweils der  
benachbarte Sitzplatz zugeordnet.

**STADTVERWALTUNG SPEYER**

MAXIMILIANSTRASSE 100  
TEL.06232/142423 - FAX.06232/142788

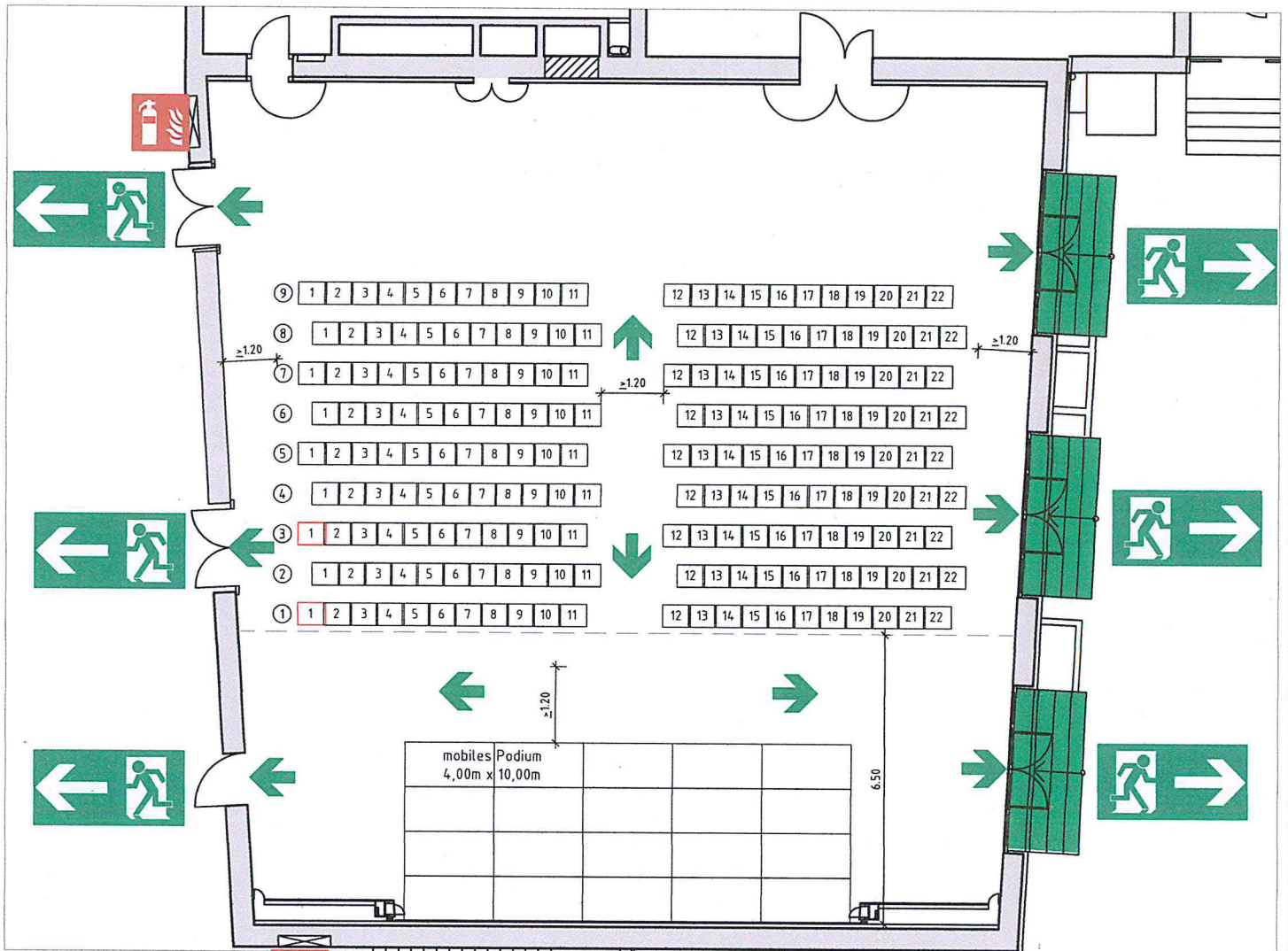


Bestuhlungs- und Rettungswegeplan  
Stadthalle Speyer

DARSTELLUNG: **kleiner Saal Bestuhlung 1**

MABSTAB: 1:150      GEZEICHNET: Peukert, 17.01.2019

# Stadthalle Bestuhlung 2 kleiner Saal



GEPRÜFT

Stadtverwaltung  
Untere Bauaufsichtsbehörde

Speyer, den 17.1.2019

Im Auftrag: *[Signature]*

➔ Rettungsweg  $\geq 1,20\text{m}$

Notausgang mit  
Richtungsangabe

Feuerlöscher

VStättV0 ist einzuhalten

Die mit Rot gekennzeichneten  
Sitzplätze sind für Besucher mit  
Rollstühlen vorgesehen.  
Begleitpersonen ist jeweils der  
benachbarte Sitzplatz zugeordnet.

198 Sitzplätze

STADTVERWALTUNG SPEYER

MAXIMILIANSTRASSE 100  
TEL.06232/142423 - FAX.06232/142788



Bestuhlungs- und Rettungswegeplan  
Stadthalle Speyer

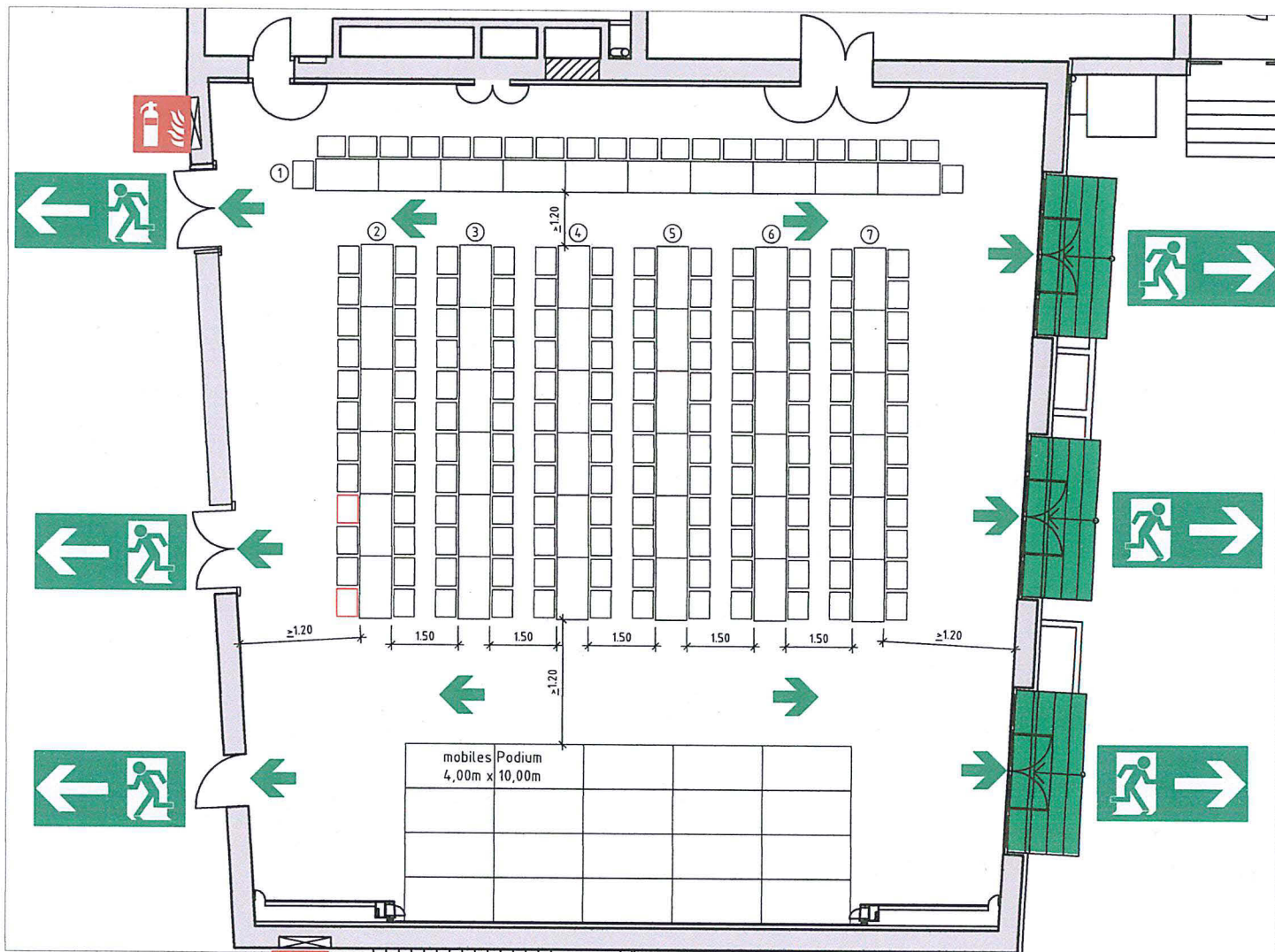
DARSTELLUNG: kleiner Saal Bestuhlung 2

MABSTAB: 1:150

GEZEICHNET: Peukert, 17.01.2019



# Stadthalle Bestuhlung 3 kleiner Saal



**GEPRÜFT**

Stadtverwaltung  
Untere Bauaufsichtsbehörde

Speyer, den 17.1.2019

Im Auftrag: *Selg*

46 Tische  
166 Sitzplätze

➔ Rettungsweg  $\geq 1,20\text{m}$

 Notausgang mit  
Richtungsangabe

 Feuerlöscher

VStättVO ist einzuhalten

Die mit Rot gekennzeichneten  
Sitzplätze sind für Besucher mit  
Rollstühlen vorgesehen.  
Begleitpersonen ist jeweils der  
benachbarte Sitzplatz zugeordnet.

**STADTVERWALTUNG SPEYER**

MAXIMILIANSTRASSE 100  
TEL.06232/142423 - FAX.06232/142788

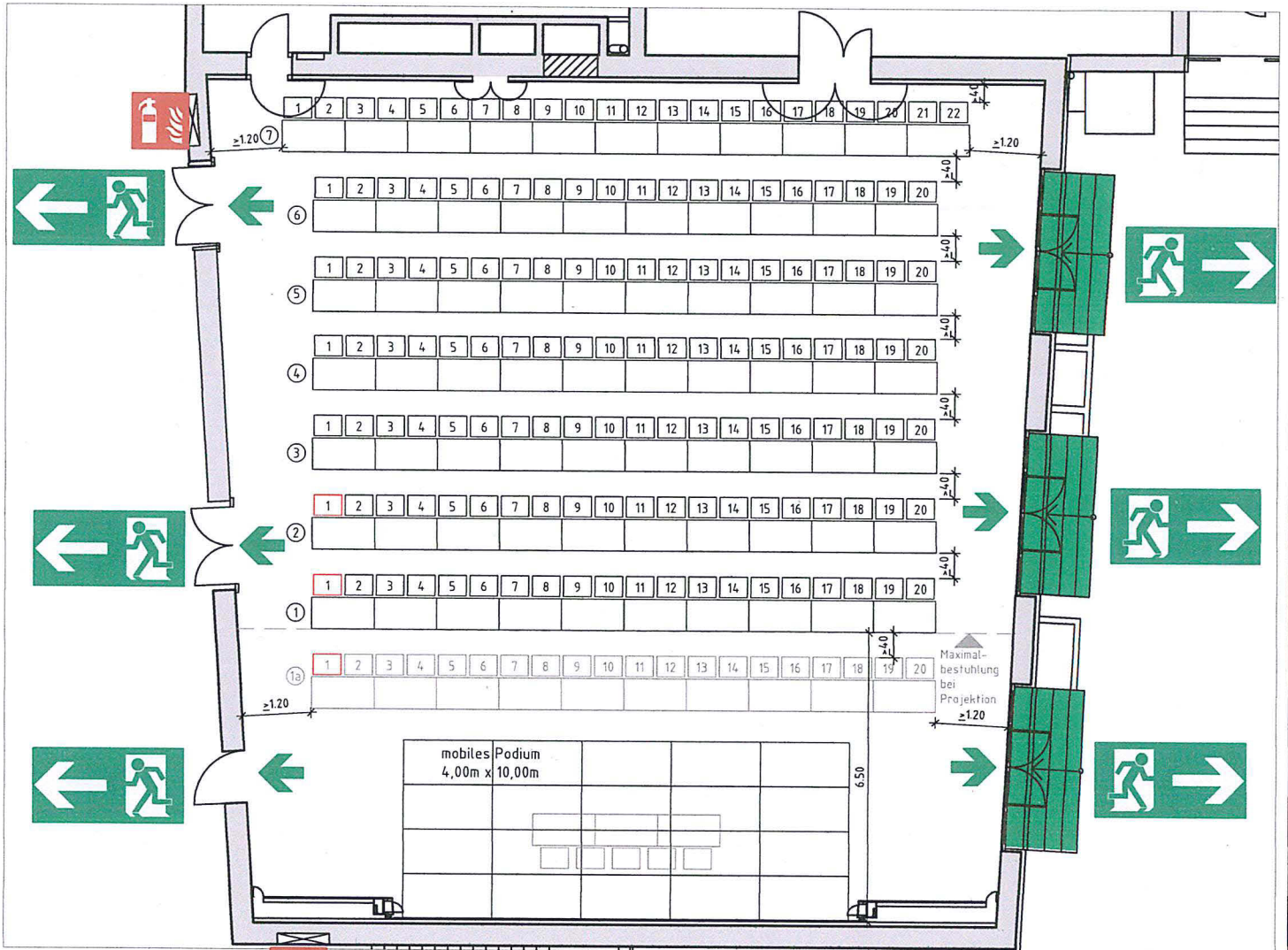


Bestuhlungs- und Rettungswegeplan  
Stadthalle Speyer

DARSTELLUNG: **kleiner Saal Bestuhlung 3**

MABSTAB: 1:150 | GEZEICHNET: Peukert, 17.01.2019

# Stadthalle Bestuhlung 4 kleiner Saal






**G E P R Ü F T**  
 Stadtverwaltung  
 Untere Bauaufsichtsbehörde

Speyer, den 17.1.2019  
 Im Auftrag: *[Signature]*

84 Tische  
 162 Stühle  
 5 Lehnstühle  
 ohne Projektion

71 Tische  
 142 Stühle  
 bei Projektion

-  Rettungsweg  $\geq 1,20\text{m}$
-  Notausgang mit Richtungsangabe
-  Feuerlöscher

VStättVO ist einzuhalten

Die mit Rot gekennzeichneten Sitzplätze sind für Besucher mit Rollstühlen vorgesehen. Begleitpersonen ist jeweils der benachbarte Sitzplatz zugeordnet.

**STADTVERWALTUNG SPEYER**

MAXIMILIANSTRASSE 100  
 TEL.06232/142423 - FAX.06232/142788



Bestuhlungs- und Rettungswegeplan  
 Stadthalle Speyer

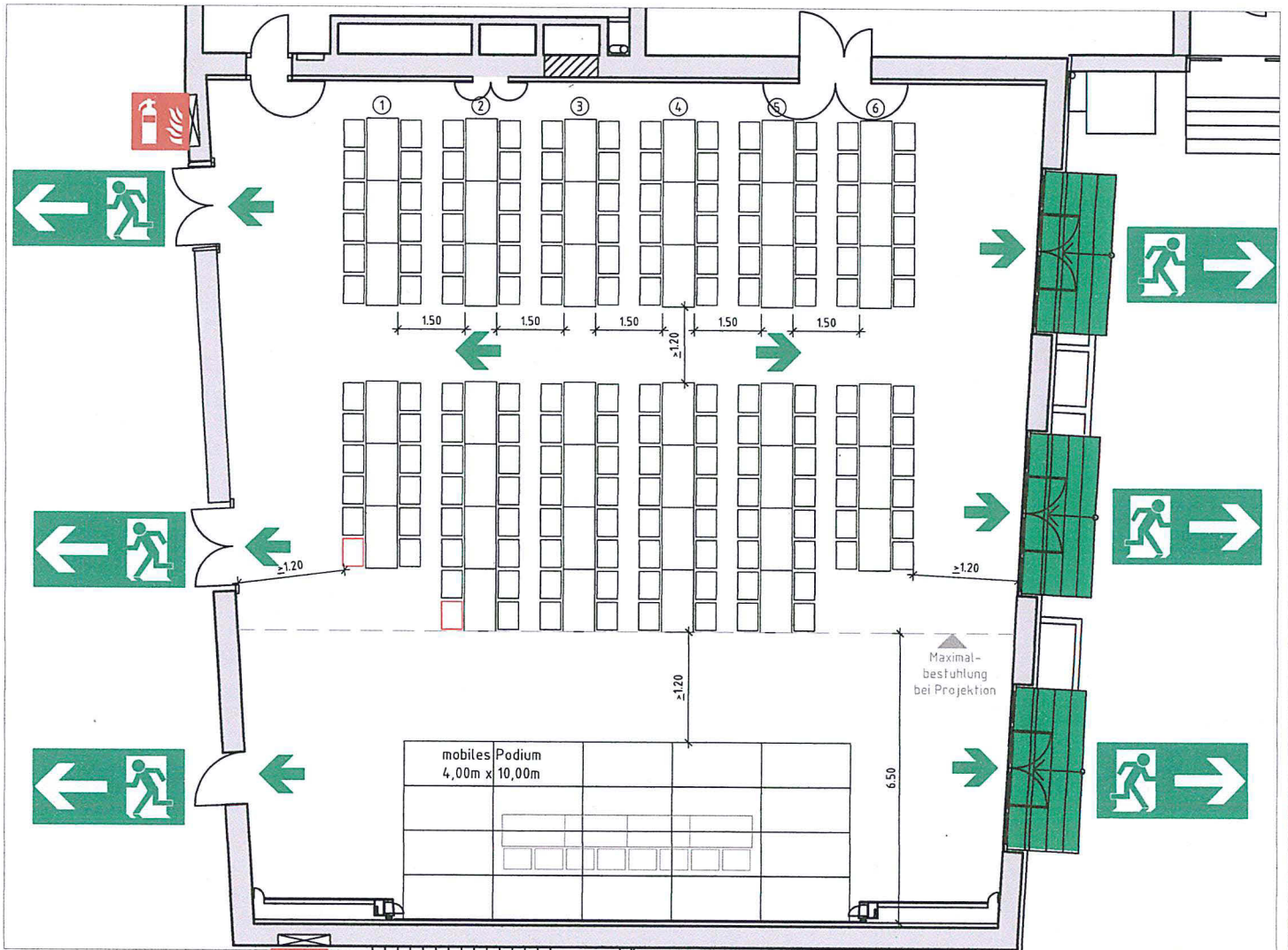
DARSTELLUNG: **kleiner Saal Bestuhlung 4**

MABSTAB: 1:150

GEZEICHNET: Peukert, 17.01.2019



# Stadthalle Bestuhlung 5 kleiner Saal



**G E P R Ü F T**

Stadtverwaltung  
Untere Bauaufsichtsbehörde

Speyer, den *17.1.2019*  
Im Auftrag: *Sch*

40 Tische  
160 Sitzplätze

Podium:  
4 Tische  
8 Sitzplätze

 Rettungsweg  $\geq 1,20\text{m}$

 Notausgang mit  
Richtungsangabe

 Feuerlöscher

VStättVO ist einzuhalten

Die mit Rot gekennzeichneten  
Sitzplätze sind für Besucher mit  
Rollstühlen vorgesehen.  
Begleitpersonen ist jeweils der  
benachbarte Sitzplatz zugeordnet.

**STADTVERWALTUNG SPEYER**

MAXIMILIANSTRASSE 100  
TEL.06232/142423 - FAX.06232/142788



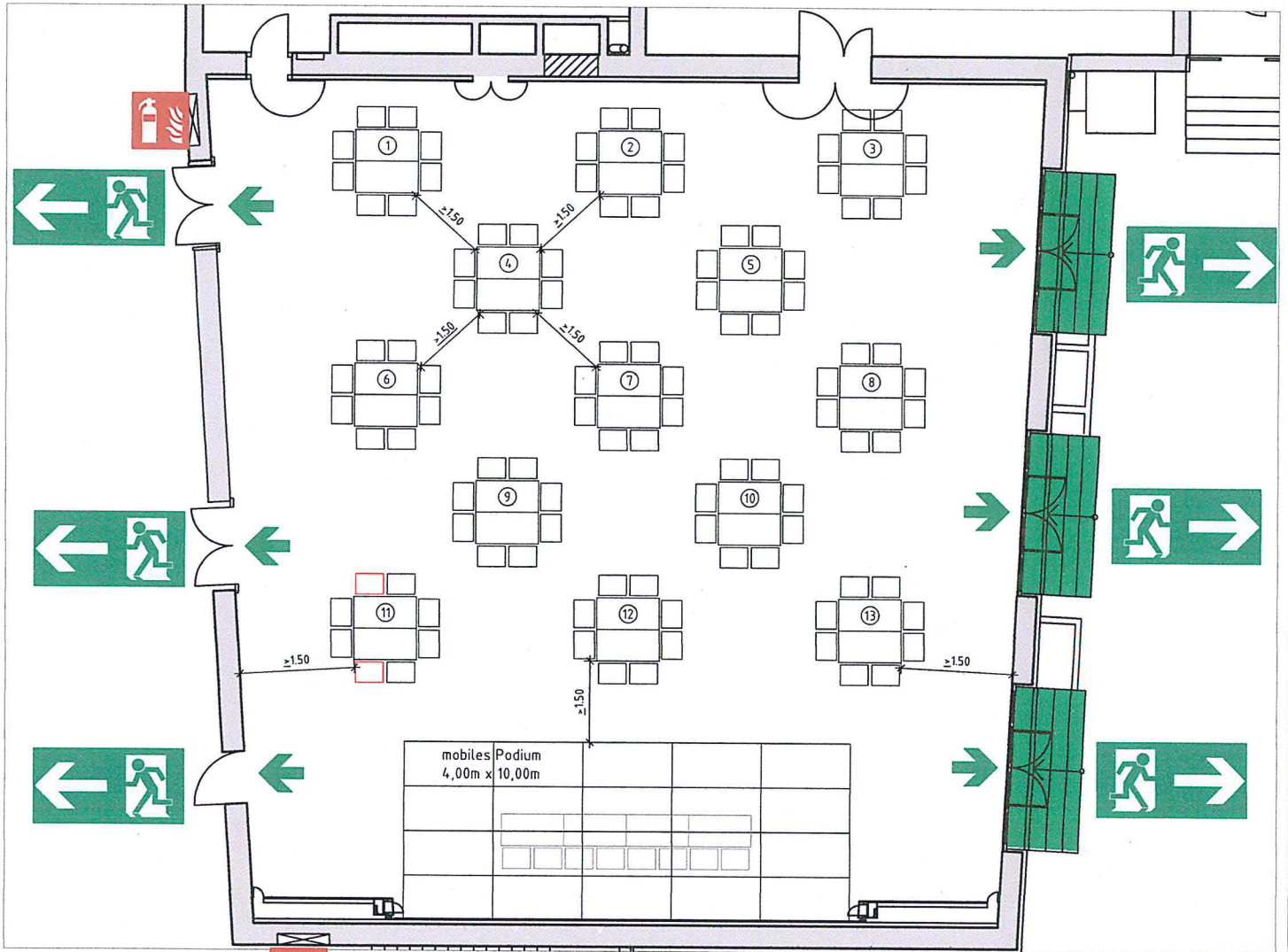
Bestuhlungs- und Rettungswegeplan  
Stadthalle Speyer

DARSTELLUNG: **kleiner Saal Bestuhlung 5**

MABSTAB: 1:150

GEZEICHNET: Peukert, 17.01.2019

# Stadthalle Bestuhlung 6 kleiner Saal



**GEPRÜFT**  
Stadtverwaltung  
Untere Bauaufsichtsbehörde

Speyer, den 17.1.2019  
Im Auftrag: *[Signature]*

26 Tische  
104 Sitzplätze

Podium:  
4 Tische  
8 Sitzplätze

➔ Rettungsweg  $\geq 1,20\text{m}$

Notausgang mit  
Richtungsangabe

Feuerlöscher

VStättVO ist einzuhalten

Die mit Rot gekennzeichneten  
Sitzplätze sind für Besucher mit  
Rollstühlen vorgesehen.  
Begleitpersonen ist jeweils der  
benachbarte Sitzplatz zugeordnet.

**STADTVERWALTUNG SPEYER**

MAXIMILIANSTRASSE 100  
TEL.06232/142423 - FAX.06232/142788



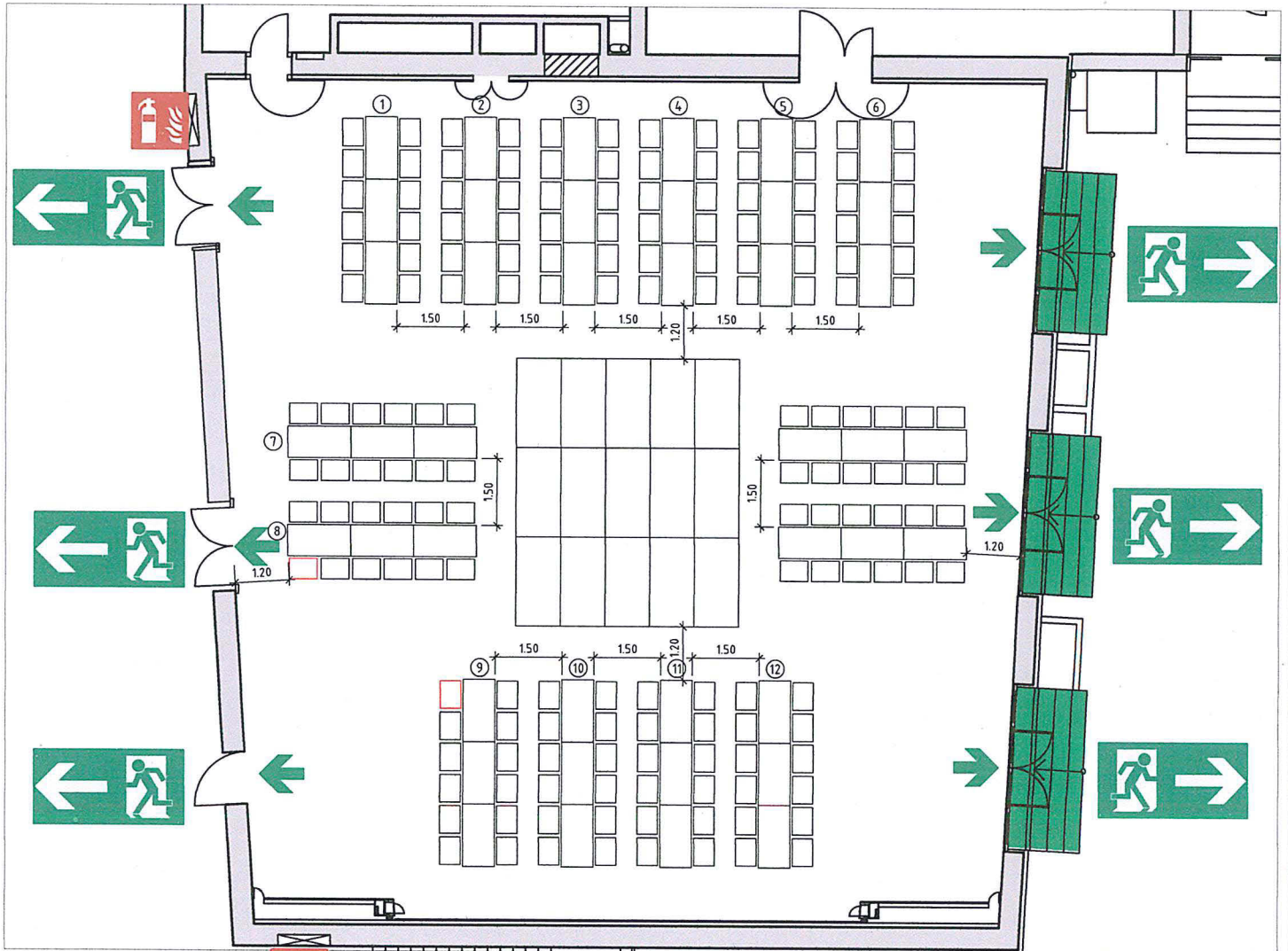
Bestuhlungs- und Rettungswegeplan  
Stadthalle Speyer

DARSTELLUNG: **kleiner Saal Bestuhlung 6**

MABSTAB: 1:150 | GEZEICHNET: Peukert, 17.01.2019



# Stadthalle Bestuhlung 7 kleiner Saal



**G E P R Ü F T**

Stadtverwaltung  
Untere Bauaufsichtsbehörde

Speyer, den 17.1.2019  
Im Auftrag: *Schlag*

42 Tische  
168 Sitzplätze

-  Rettungsweg  $\geq 1,20\text{m}$
-  Notausgang mit Richtungsangabe
-  Feuerlöscher

VStättVO ist einzuhalten

Die mit Rot gekennzeichneten Sitzplätze sind für Besucher mit Rollstühlen vorgesehen. Begleitpersonen ist jeweils der benachbarte Sitzplatz zugeordnet.

**STADTVERWALTUNG SPEYER**

MAXIMILIANSTRASSE 100  
TEL.06232/142423 - FAX.06232/142788



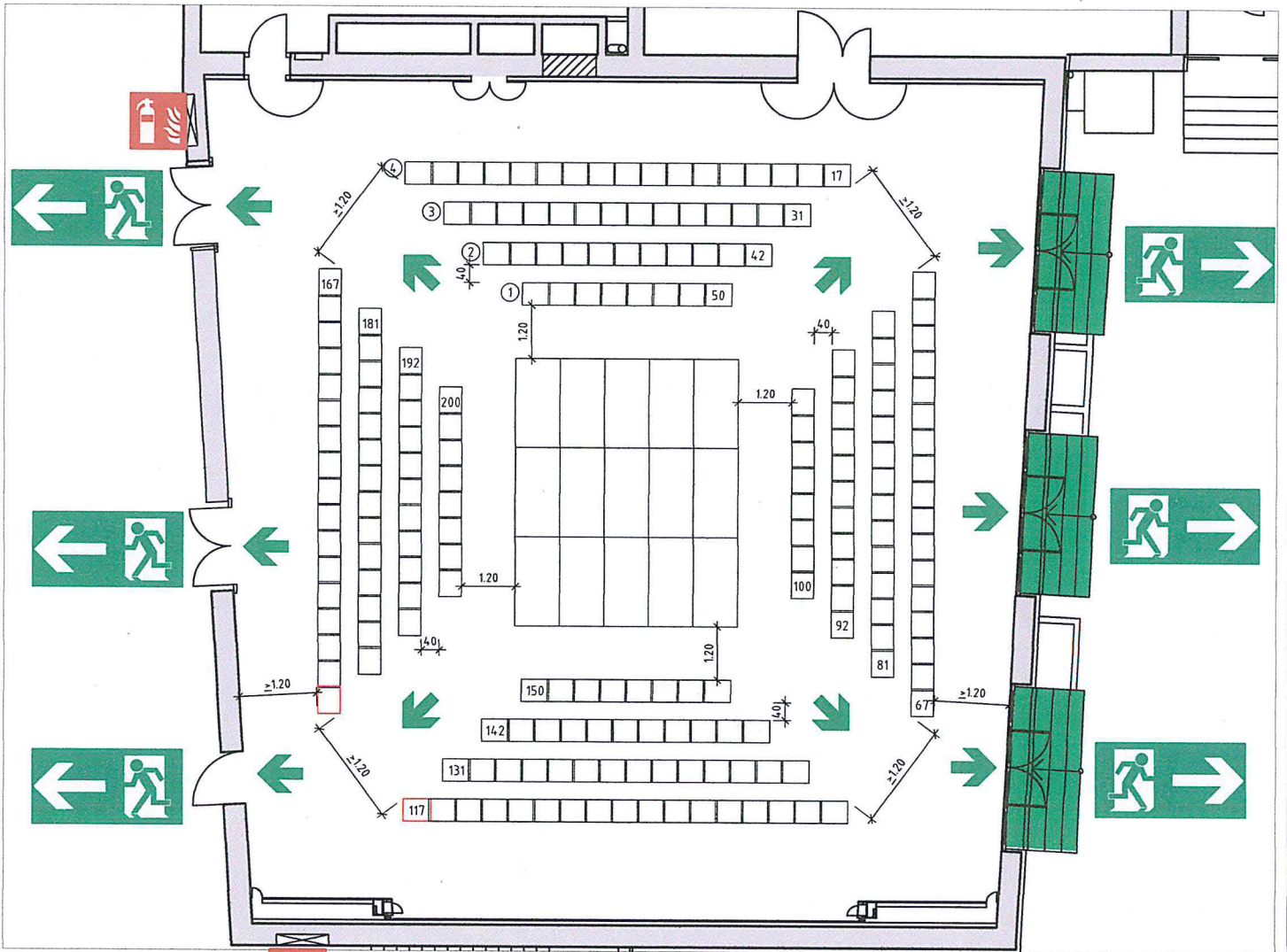
Bestuhlungs- und Rettungswegeplan  
Stadthalle Speyer

DARSTELLUNG: **kleiner Saal Bestuhlung 7**

MABSTAB: 1:150

GEZEICHNET: Peukert, 17.01.2019

# Stadthalle Bestuhlung 8 kleiner Saal






**GEPRÜFT**

Stadtverwaltung  
Untere Bauaufsichtsbehörde

Speyer, den 17.1.2019  
Im Auftrag: *[Signature]*

200 Sitzplätze

-  Rettungsweg  $\geq 1,20\text{m}$
-  Notausgang mit Richtungsangabe
-  Feuerlöscher

VStättVO ist einzuhalten

Die mit Rot gekennzeichneten Sitzplätze sind für Besucher mit Rollstühlen vorgesehen. Begleitpersonen ist jeweils der benachbarte Sitzplatz zugeordnet.

**STADTVERWALTUNG SPEYER**

MAXIMILIANSTRASSE 100  
TEL.06232/142423 - FAX.06232/142788



Bestuhlungs- und Rettungswegeplan  
Stadthalle Speyer

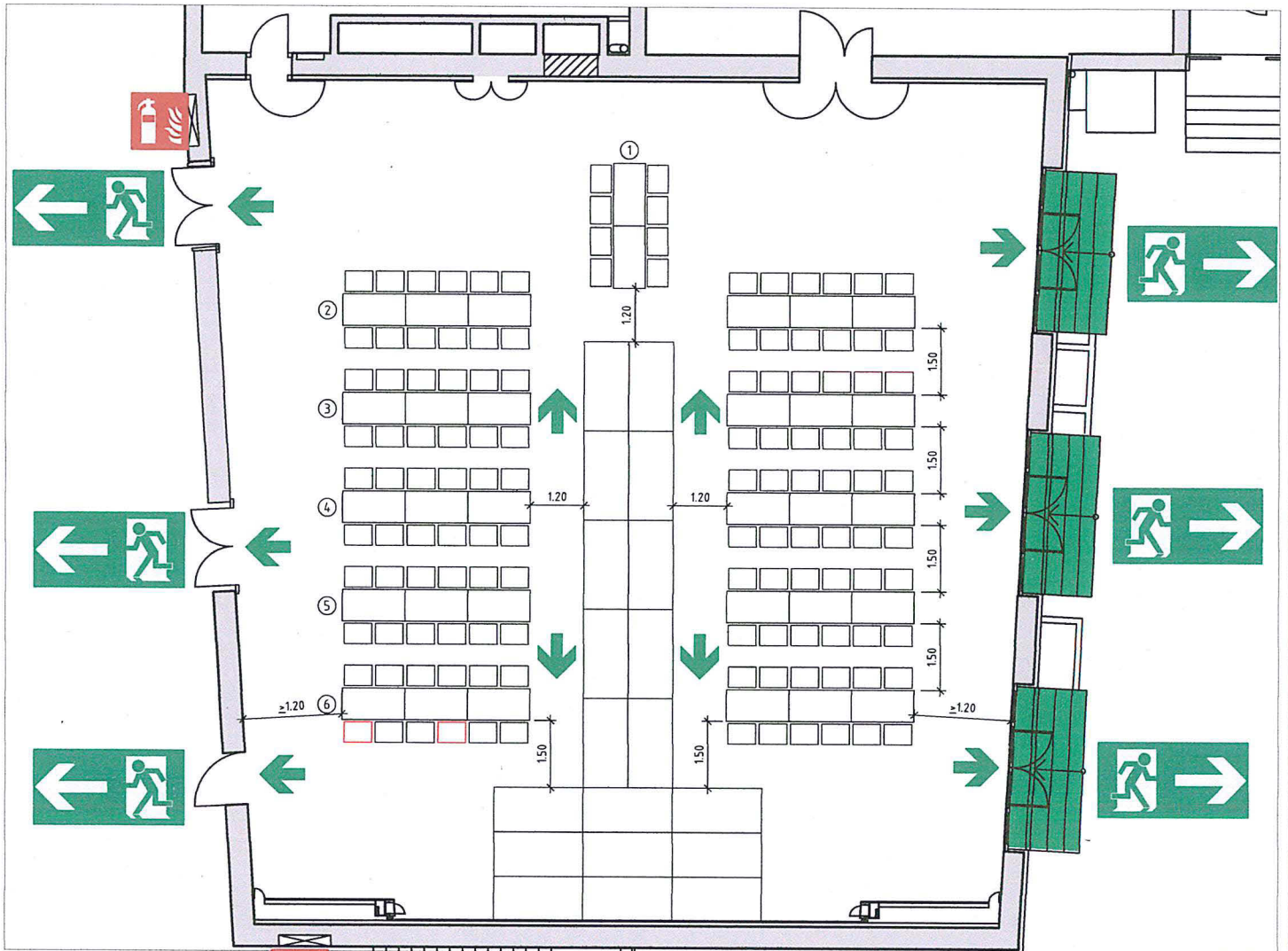
DARSTELLUNG: **kleiner Saal Bestuhlung 8**

MABSTAB: 1:150

GEZEICHNET: Peukert, 17.01.2019






# Stadthalle Bestuhlung 9 kleiner Saal



**GEPRÜFT**  
Stadtverwaltung  
Untere Bauaufsichtsbehörde

Speyer, den 17.1.2019  
Im Auftrag: *[Signature]*

32 Tische  
128 Sitzplätze

-  Rettungsweg  $\geq 1,20\text{m}$
-  Notausgang mit Richtungsangabe
-  Feuerlöscher

VStättVO ist einzuhalten

Die mit Rot gekennzeichneten Sitzplätze sind für Besucher mit Rollstühlen vorgesehen. Begleitpersonen ist jeweils der benachbarte Sitzplatz zugeordnet.

**STADTVERWALTUNG SPEYER**

MAXIMILIANSTRASSE 100  
TEL.06232/142423 - FAX.06232/142788



Bestuhlungs- und Rettungswegeplan  
Stadthalle Speyer

DARSTELLUNG: **kleiner Saal Bestuhlung 9**

MABSTAB: 1:150

GEZEICHNET: Peukert, 17.01.2019