

6 DIE MAXI FRÜHER UND HEUTE

Innerstädtische Neugestaltung | Die Maximilianstraße in der Ausführung 1986-2000



Umgestaltung Maximilianstraße | Beteiligung und Ausführung

Beteiligungen

Nachdem der Entwurf Böhm's genehmigt wurde, begann die Bauphase, bei der Architekten, Ingenieure und Bauunternehmen zusammenarbeiteten, um die Vision von Böhm in die Realität umzusetzen.

Während der gesamten Bauzeit wurde mit allen am Projekt Beteiligten:

- Baufirmen
 - Post
 - Stadtwerke
 - Polizei
 - Bischöfliches Ordinariat
 - Bauamt
 - Ordnungsamt
 - Bauleitung
- wöchentlich Koordinierungsgespräche durchgeführt.



Maximilianstraße nach dem Umbau. Quelle: Stadtarchiv Speyer

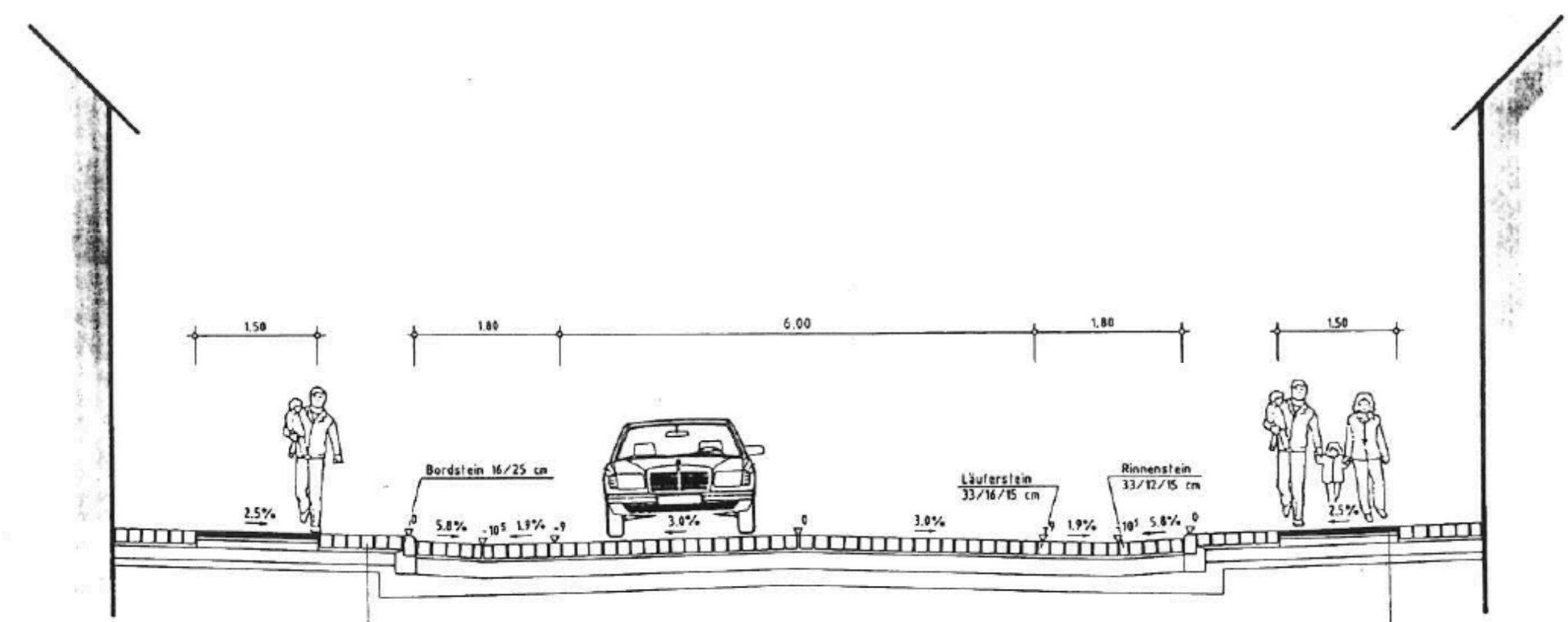


Maximilianstraße sowie der Postplatz während dem Umbau in den 80er und 90er Jahren. Quelle: Stadtarchiv Speyer



Umsetzung/Material/Wirkung | Stadtgestaltung

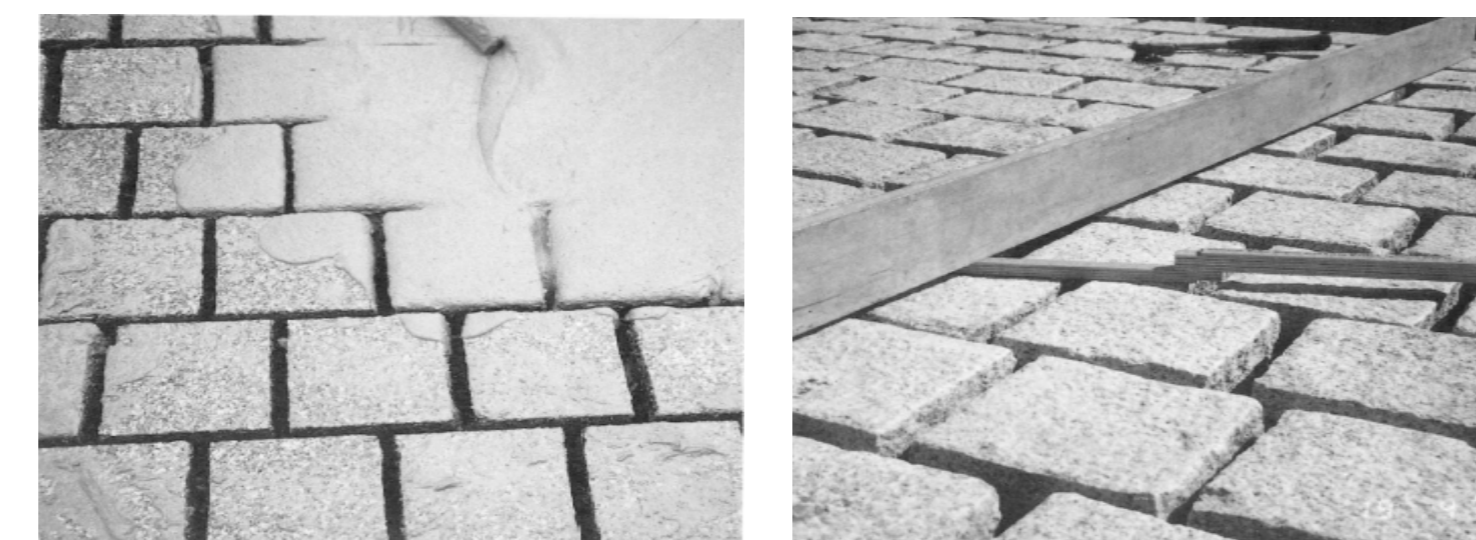
Maximilianstraße



Material/Vorgang

Wegen der Verkehrsbelastung im Innenstadtbereich musste ein starrer Betonunterbau gewählt werden.

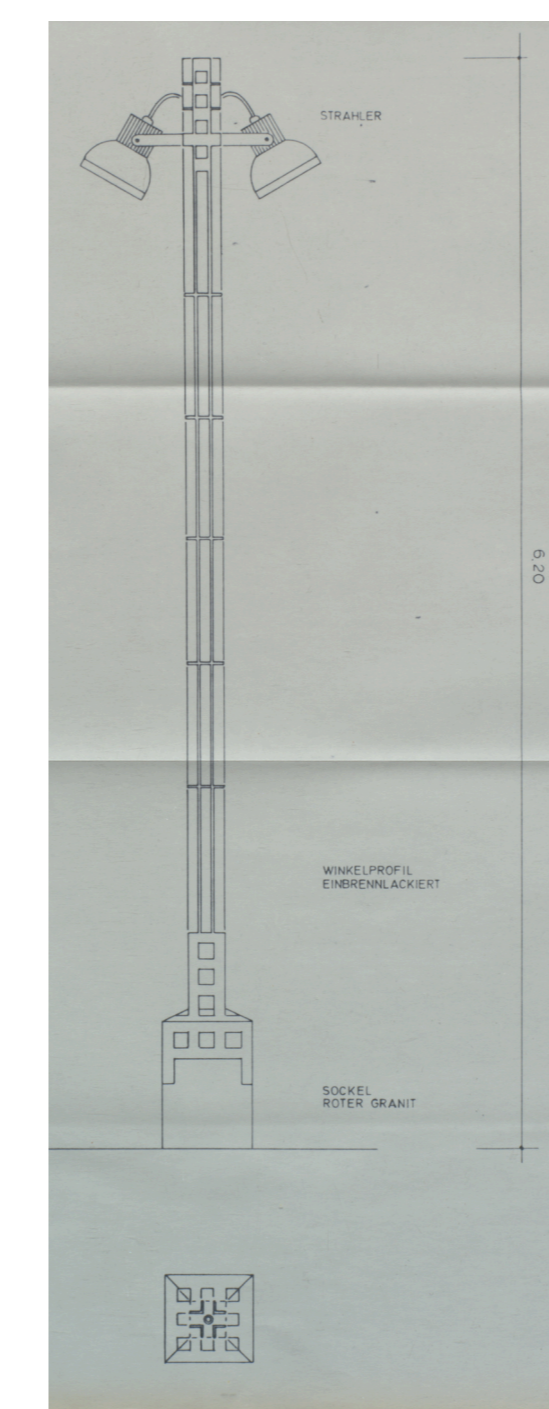
Die Verlegung aller Natursteinmaterialien erfolgte in einem 5cm dicken Mörtelbett unter Verwendung von Traßzement. Ebenso wurde die Verfugung des Pflasters und der Natursteinplatten mit Traßzementmörtel bündig mit der Oberfläche hergestellt.



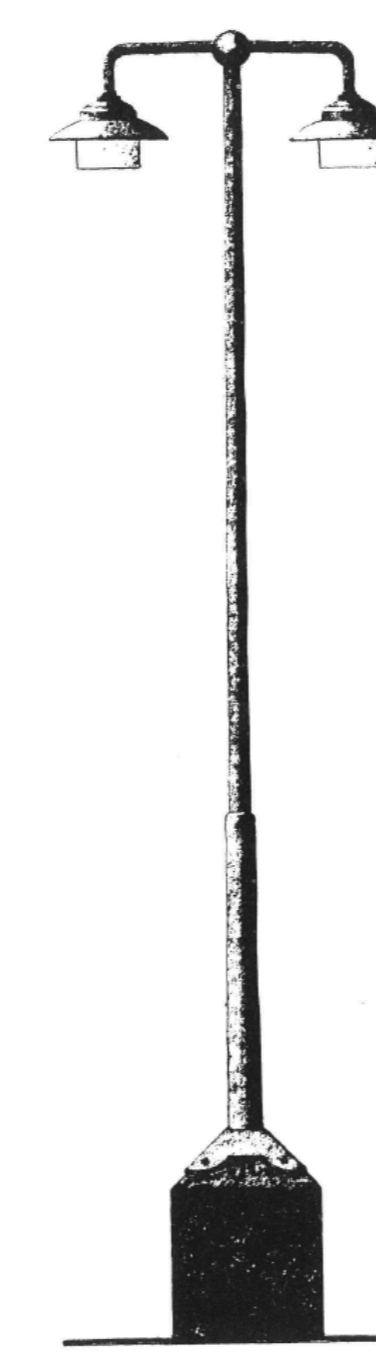
Der Domplatz während dem Umbau. Quelle: Strasse und Platz, Dokumentation Neugestaltung Maximilianstraße und Domplatz, Speyer 1989

Material/Wirkung

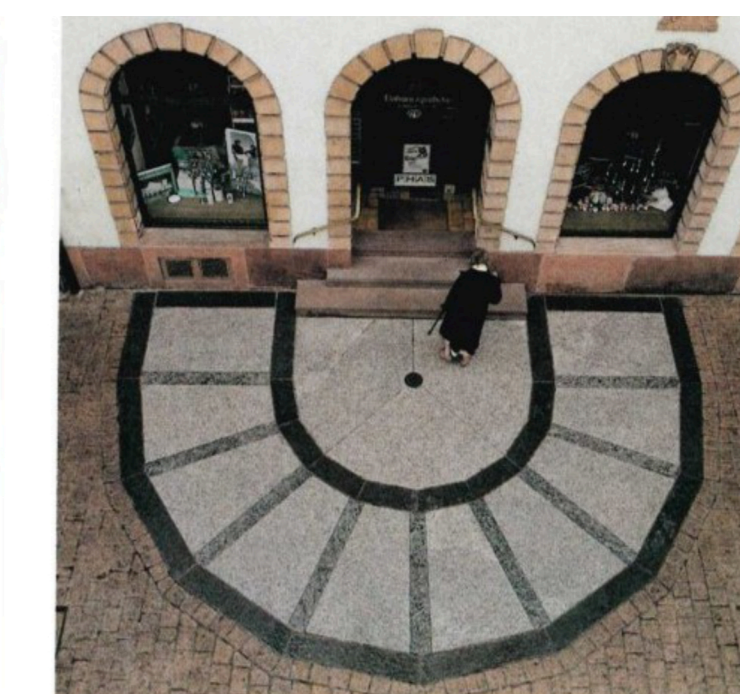
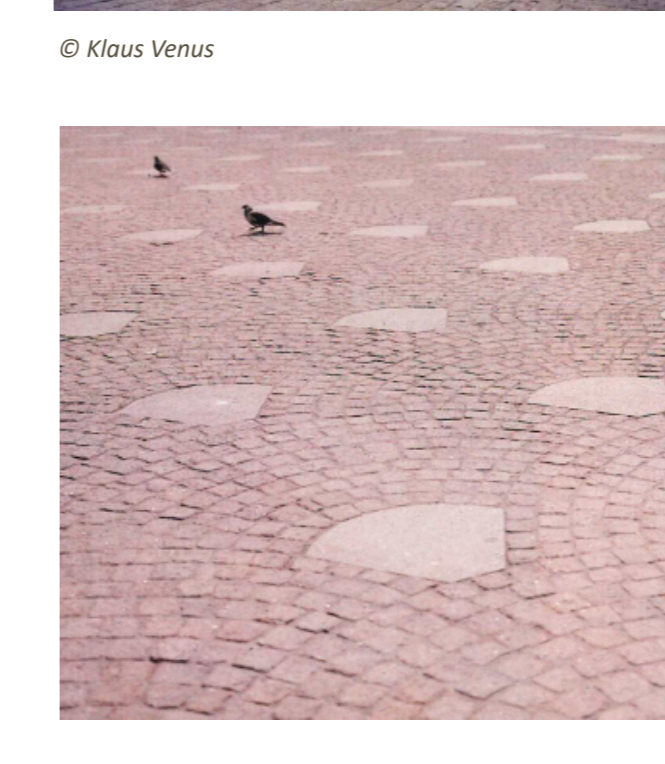
Es entstanden breite Bürgersteige mit rosafarbenem Granitpflaster und gestalterisch hervorgehobene Flächen vor wichtigen Hauseingängen, die durch eigens entworfene Beleuchtungen bereichert wurden. Insgesamt zeichnet sich die Umgestaltung durch eine sparsame Möblierung sowie den Verzicht auf Begrünung aus, mit der die historische strenge Urbanität zum Ausdruck kommen soll.



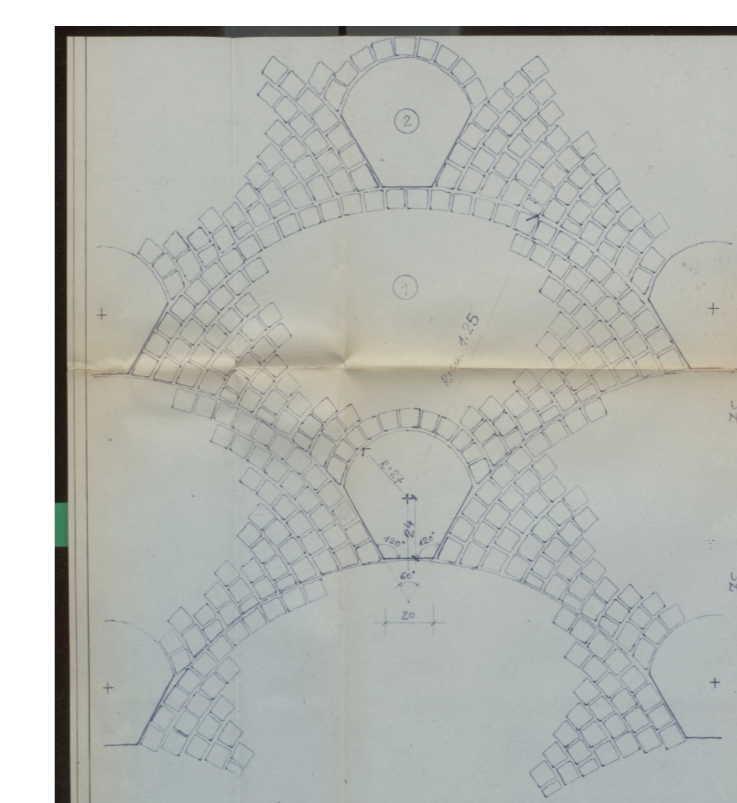
Zeichnung Leuchte. Quelle: Stadtarchiv Speyer



Maximilianstraße nach dem Umbau Leuchte und Pflaster. Quelle: Strasse und Platz, Dokumentation Neugestaltung Maximilianstraße und Domplatz, Speyer 1989



Pflasterbeispiele auf der Maximilianstraße. Quelle: Strasse und Platz, Dokumentation Neugestaltung Maximilianstraße und Domplatz, Speyer 1989



Zeichnung Pflaster. Quelle: Stadtarchiv Speyer



Pflasterarbeiten auf der Maximilianstraße. Quelle: Strasse und Platz, Dokumentation Neugestaltung Maximilianstraße und Domplatz, Speyer 1989