

Biotop-/Nutzungstypen

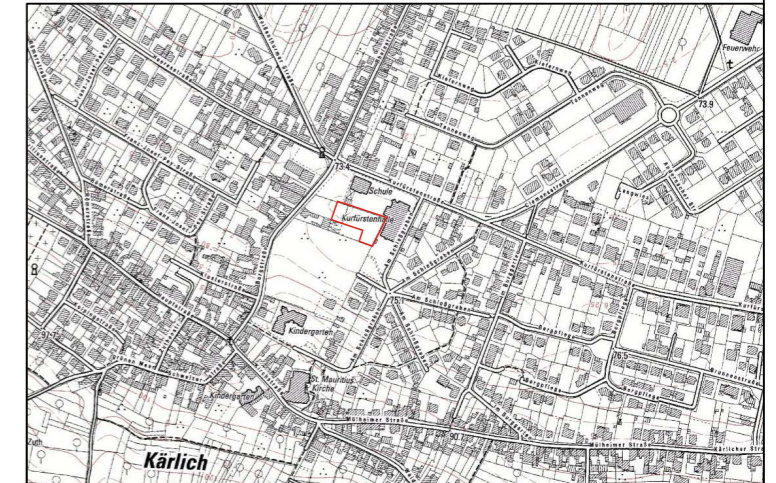
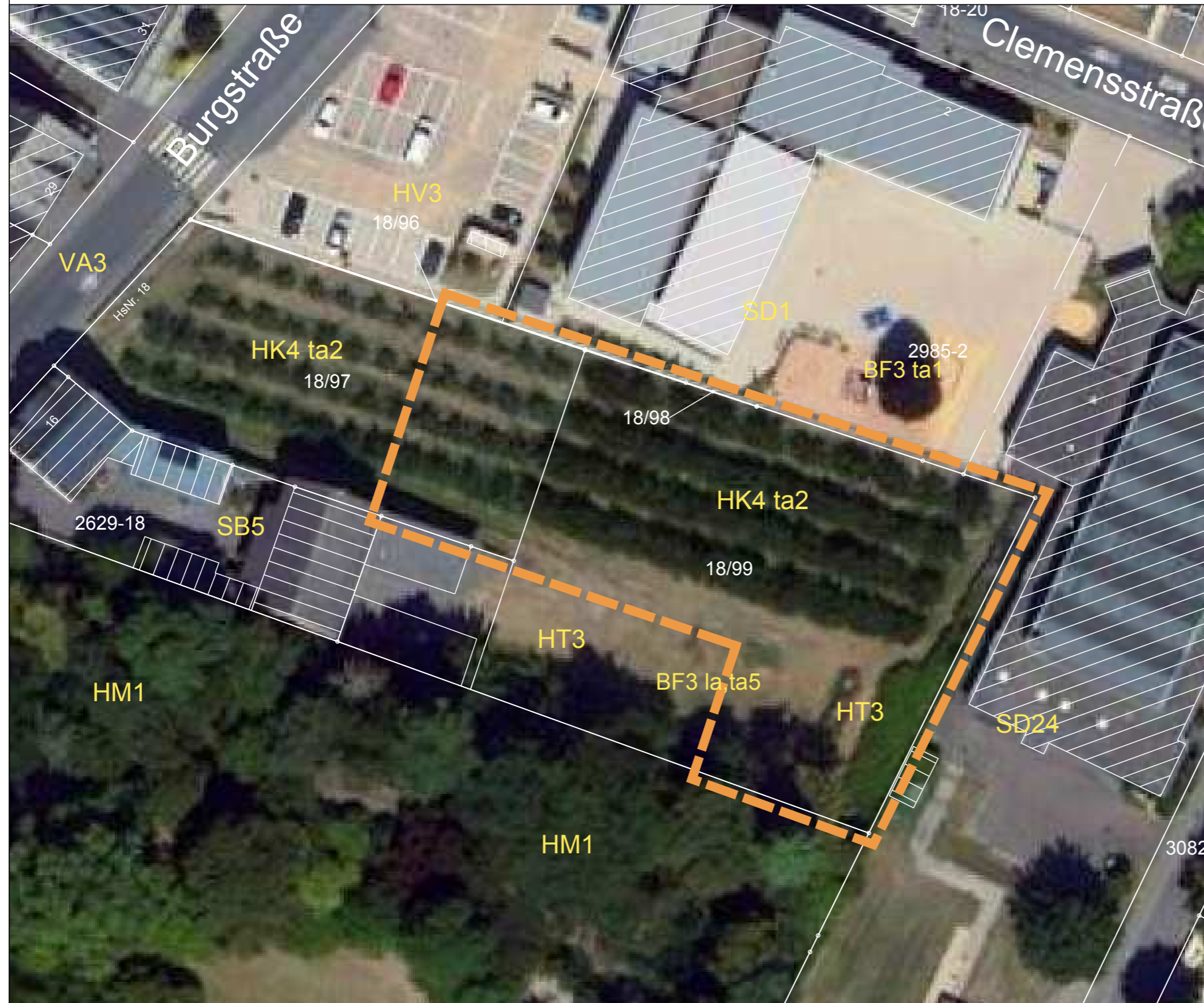
B Kleingehölze
BF3 Einzelbaum

H Weitere anthropogen bedingte Biotope
HK4 Erwerbsobstanlage
HM1 Strukturreicher Stadtpark mit altem Baumbestand
HV3 Parkplatz
HT3 Lagerplatz, unbefestigt

S Siedlungsflächen
SB5 Landwirtschaftl. Hof- und Gebäudefläche
SD1 Schule
SD24 Stadthalle, Veranstaltungshalle

V Verkehrs- und Wirtschaftswege
VA3 Gemeindestraße

Zusatzmerkmale
ta1 mittleres Baumholz
ta2 geringes Baumholz
ta5 Pflanzung
la Baumweide



Übersichtsplan: Auszug aus der TK 5, Maßstab 1: 10.000

Bebauungsplan "Im Burggarten, I. Abschnitt" 6. Änderung und Erweiterung

Stadt:	Mülheim-Kärlich	Verbandsgemeinde:	Weißenthurm
Gemarkung:	Kärlich	Flur:	21
Maßstab:	1:1000	Datum:	März 2020

Landschaftspflegerischer Bestandsplan

Änderung	Datum	Name

FASSBENDER WEBER INGENIEURE PartGmbH
 Dipl.-Ing. (FH) M. Faßbender Dipl.-Ing. A. Weber

Brohltalstraße 10 Tel.: 02633/4562-0 E-Mail: info@fassbender-weber-ingenieure.de
 56656 Brohl-Lützing Fax: 02633/457277 Internet: www.fassbender-weber-ingenieure.de

