

Vögel:	Status/Anzahl Brutreviere	Kürzel
Ringeltaube (Columba palumbus)	BV (2)	RT
Amsel- (Turdus merula)	BV (1)	A
Hausrotschwanz (Phoenicurus ochruros)	BV (4)	Hs
Rabenkrähe (Corvus corone corone)	NG (1)	Ko
Kohlmeise (Parus major)	BV (1)	Bl
Blaumeise (Parus caeruleus)	BV (2)	E
Elster (Pica pica)	BV (1)	Bu
Buchfink (Fringilla coelebs)	BV (1)	H
Hausperling (Passer domesticus)	NG	Bs
Bachstelze (Motacilla alba)	NG	Gf
Misteldrossel (Turdus viscivorus)	NG	S
Grünfink (Chloris chloris)	BV (1)	St
Star (Sturnus vulgaris)	NG	Mg
Grünspecht (Picus viridis)	NG (im Bereich der Klärbecken)	Dg
Buntspecht (Dendrocopos major)	NG	Gg
Stieglitz (Carduelis carduelis)	NG	Zi
Mönchsgrasmücke (Sylvia atricapilla)	BV (1)	Rk
Dorngrasmücke (Sylvia communis)	BV (1-2) außerhalb singend	Ng
Gartengrasmücke (Sylvia borin)	NG	Wd
Zilpzalp (Phylloscopus collybita)	BV (2)	Gi
Rotkehlchen (Erithacus rubecula)	BV (1)	Hf
Mauersegler (Apus apus)	NG	Kb
Stockente (Anas platyrhynchos)	NG	Bu
Nilgans (Alopochen aegyptiaca)	BV	Ko
Wacholderdrossel (Turdus pilaris)	BV (1)	Zi
Turmfalke (Falco tinnunculus)	NG (Offenland)	Bl
Girlitz (Serinus serinus)	BV (1)	Fi
Trauerschnäpper (Ficedula hypoleuca)	NG	Hs
Schwarzmilan (Milvus migrans)	NG RL-RLP 3, VSG	Bs
Neuntöter (Lanius collurio)	NG, RL-RLP 3, VSG	A
Heckenbraunelle (Prunus modularis)	BV (1)	Hf
Bluthänfling (Carduelis cannabina)	BV (1)	Hb
Kernbeißer (Coccothraustes coccothrausta)	BV (1)	Kb
Fitis (Phylloscopus trochilus)	BV (2)	Fi
Mäusebussard (Buteo buteo)	NG (1)	Mg
Wanderfalke (Falco peregrinus)	NG RL-RLP 1 VSG	Wd

Vögel:	Status/Anzahl Brutreviere	Kürzel
Hausrotschwanz (Phoenicurus ochruros)	BV (2-3)	HS
Bachstelze (Motacilla alba)	NG	E
Elster (Pica pica)	BV (1)	H
Grünfink (Chloris chloris)	NG	A
Hausperling (Passer domesticus)	BV (4-6)	Ko
Ringeltaube (Columba palumbus)	NG	Bl
Amsel- (Turdus merula)	BV (1)	Bu
Gartengrasmücke (Sylvia borin)	NG	Hf
Kohlmeise (Parus major)	BV (1)	Ko
Bluthänfling (Carduelis cannabina)	BV (1)	Hf

Vögel:	Status/Anzahl Brutreviere	Kürzel
Hausrotschwanz (Phoenicurus ochruros)	BV (1-2)	HS
Bachstelze (Motacilla alba)	BV (1)	Bs
Elster (Pica pica)	NG	Ng
Grünfink (Chloris chloris)	NG	RT
Ringeltaube (Columba palumbus)	BV (2)	St
Rabenkrähe (Corvus corone corone)	NG (2)	Wd
Stieglitz (Carduelis carduelis)	BV (1)	A
Mäusebussard (Buteo buteo)	NG	S
Eichelhäher (Garrulus glandarius)	NG	Ko
Wacholderdrossel (Turdus pilaris)	BV (1)	Mg
Amsel- (Turdus merula)	BV (1)	Bu
Bluthänfling (Carduelis cannabina)	NG	Gs
Star (Sturnus vulgaris)	BV (1)	Zi
Kohlmeise (Parus major)	BV (1)	Fi
Mönchsgrasmücke (Sylvia atricapilla)	BV (1)	Fi
Buchfink (Fringilla coelebs)	BV (1)	Fi
Grauschnäpper (Muscicapa striata)	BV (1)	Fi
Zilpzalp (Phylloscopus collybita)	BV (1)	Fi
Fitis (Phylloscopus trochilus)	BV (2)	Fi

Vögel:	Status/Anzahl Brutreviere	Kürzel
Hausrotschwanz (Phoenicurus ochruros)	BV (1-2)	HS
Bachstelze (Motacilla alba)	BV (1)	Bs
Elster (Pica pica)	NG	Ng
Grünfink (Chloris chloris)	NG	RT
Ringeltaube (Columba palumbus)	BV (2)	St
Rabenkrähe (Corvus corone corone)	NG (2)	Wd
Stieglitz (Carduelis carduelis)	BV (1)	A
Mäusebussard (Buteo buteo)	NG	S
Eichelhäher (Garrulus glandarius)	NG	Ko
Wacholderdrossel (Turdus pilaris)	BV (1)	Mg
Amsel- (Turdus merula)	BV (1)	Bu
Bluthänfling (Carduelis cannabina)	NG	Gs
Star (Sturnus vulgaris)	BV (1)	Zi
Kohlmeise (Parus major)	BV (1)	Fi
Mönchsgrasmücke (Sylvia atricapilla)	BV (1)	Fi
Buchfink (Fringilla coelebs)	BV (1)	Fi
Grauschnäpper (Muscicapa striata)	BV (1)	Fi
Zilpzalp (Phylloscopus collybita)	BV (1)	Fi
Fitis (Phylloscopus trochilus)	BV (2)	Fi

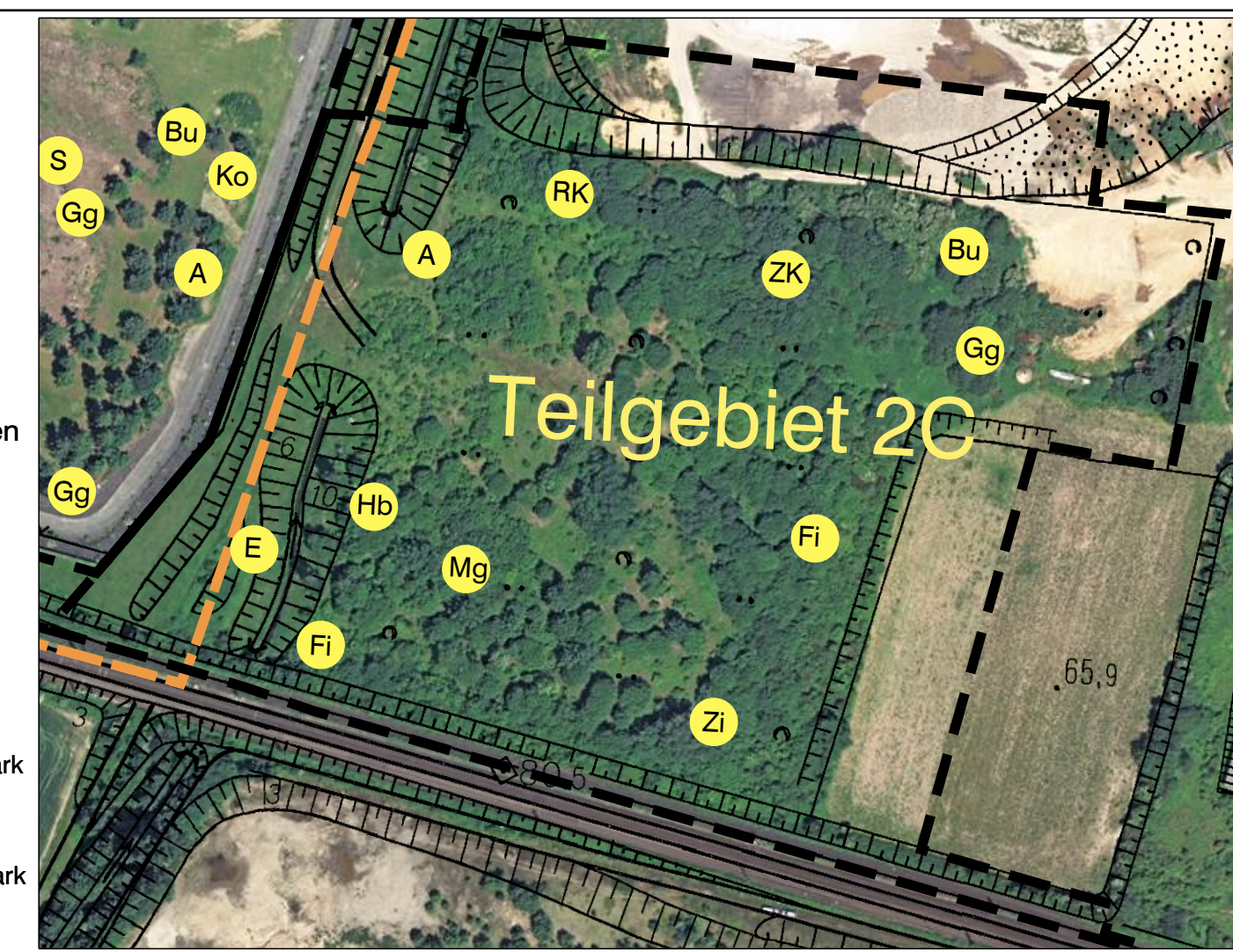
Erläuterung
Aufnahmen vom
15.04., 23.04., 08.06., 09.06., 02.07., 06.07.,
06.05., 11.05., 14.07., 09.08., 23.08., 25.09.13

Abgrenzung von Teilgebieten im Rahmen der faunistischen Kartierung

— Teilgebiete 2A, 2B, 2C

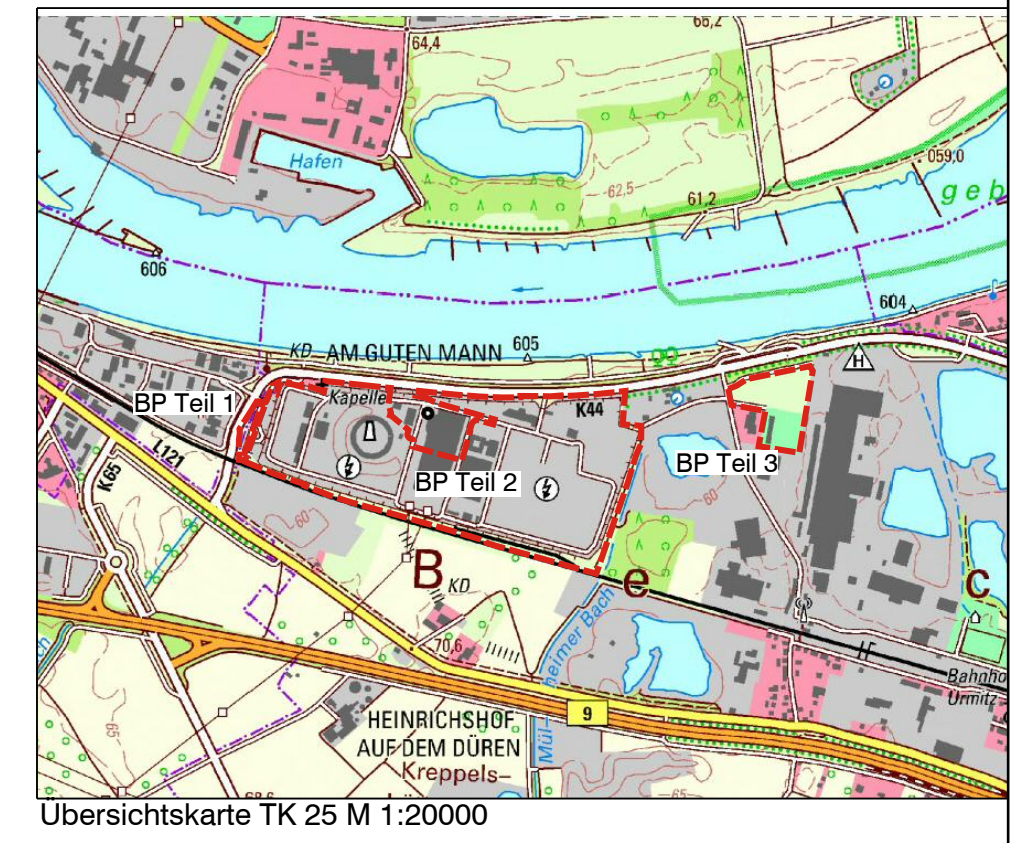
— Geltungsbereich BP Industriepark "Am guten Mann, Teil 1" Stadt Weißenthurm

— Geltungsbereich BP Industriepark "Am guten Mann, Teil 2" Stadt Mülheim-Kärlich

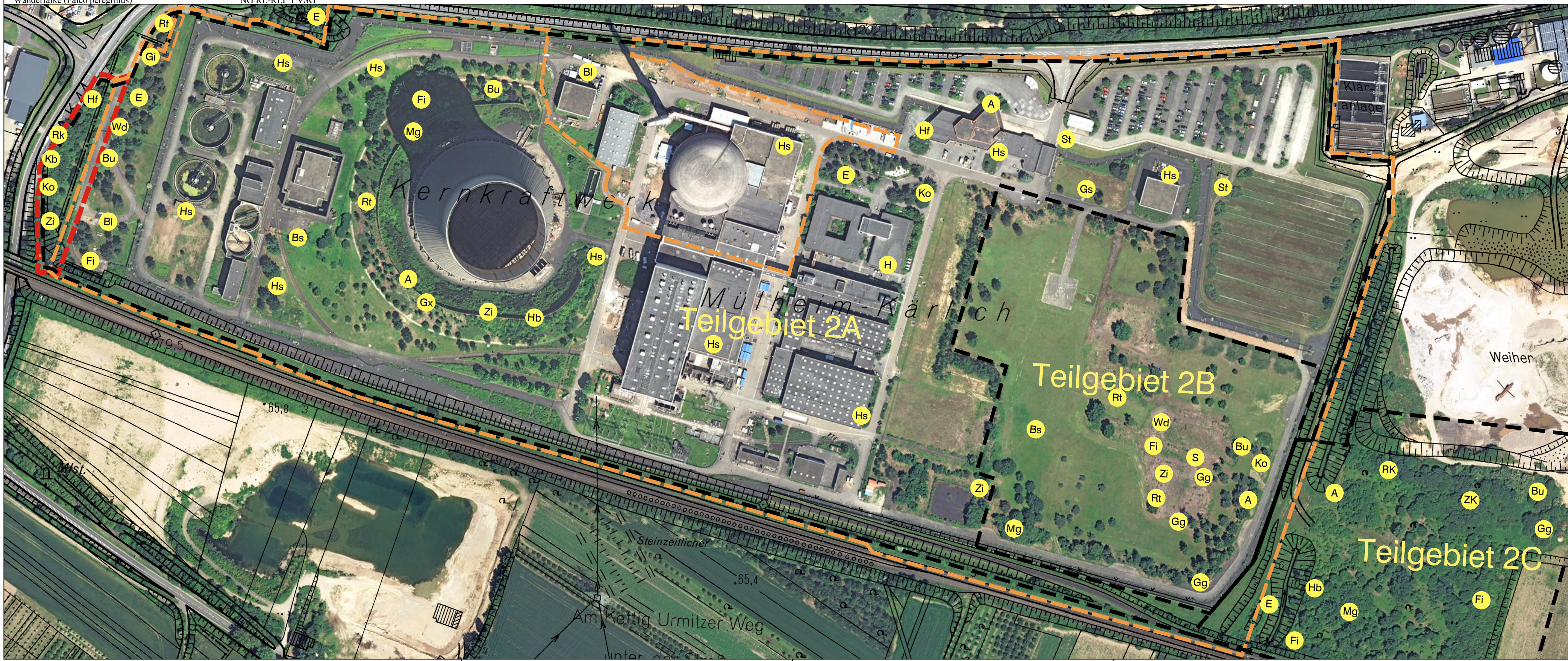


Erweiterter Untersuchungsraum ("2C")

Vögel:	Status/Anzahl Brutreviere	Kürzel
Zilpzalp (Phylloscopus collybita)	BV (1)	Zi
Elster (Pica pica)	BV (1)	E
Amsel- (Turdus merula)	BV (1)	A
Kohlmeise (Parus major)	NG	Mg
Mönchsgrasmücke (Sylvia atricapilla)	BV (1)	Mg
Graureiher (Ardea cinera)	NG RL- RLP 2	
Stockente (Anas platyrhynchos)	NG	
Mäusebussard (Buteo buteo)	NG (1)	Dg
Dorngrasmücke (Sylvia communis)	BV (1)	Dg
Gartengrasmücke (Sylvia borin)	BV (1)	Gg
Gebirgsstelze (Motacilla cinera)	NG	
Fitis (Phylloscopus collybita)	BV (1)	Fi
Rotkehlchen (Erithacus rubecula)	BV (1)	Rk
Zaunkönig (Troglodytes troglodytes)	BV (1)	Zk
Buchfink (Fringilla coelebs)	BV (1)	Bu
Heckenbraunelle (Prunus modularis)	BV (1)	Hb
Buntspecht (Dendrocopos major)	NG	
Schwarzmilan (Milvus migrans)	NG RL-RLP 3, VSG	
Neuntöter (Lanius collurio)	NG, RL-RLP 3, VSG	



Übersichtskarte TK 25 M 1:20000



Landschaftsplanerischer Beitrag
zu den Bebauungsplänen
Industriepark "Am guten Mann, Teil 1"
Stadt Weißenthurm
Industriepark "Am guten Mann, Teil 2"
Stadt Mülheim-Kärlich

Stadt	Weißenthurm/Mülheim-Kärlich	Flur	1, 2, 4, 6
Gemarkung	Weißenthurm/Kärlich	Maßstab	1:2000
Verbandsgemeinde		Datum	Nov. 2014

Karte 3
Vogel-Kartierung

Bearbeiter	Landschaftsarchitekt E.Wilhelm		
Änderungen	Datum	Name	