

Landschaftsbildanalyse Kühlturm AKW Mülheim-Kärlich

Vorbelastung

- (jeweils mit Wirkungsbereich)
- bestehende WEA (800 m)
- Funkmasten (300 m)
- Hochspannungsleitungen ab 110 kV (500 m)
- Gleisanlagen (300 m)
- Bundesstraße / Autobahn stark befahren (300 m)

Sonstige Planzeichen

- Standort Kühlturm
- Kulturanlagen mit Fernwirkung
- Landschaftsbildeinheit (= naturräumliche Einheit)

Schutzgebiete

- Landschaftsschutzgebiet
- Naturschutzgebiet
- Naturpark

Historische Kulturlandschaft

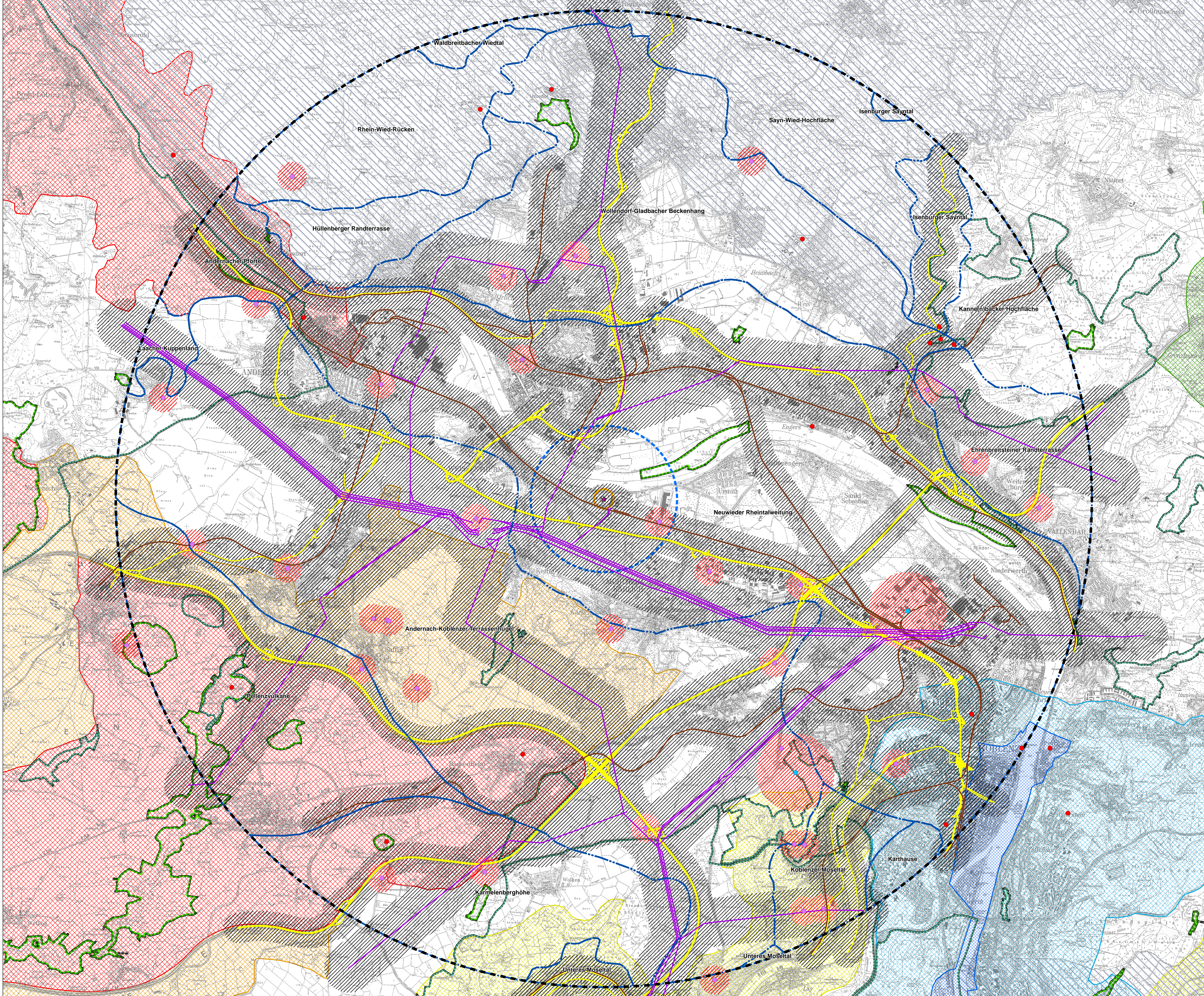
- Sehr hohe Bedeutung
- Hohe Bedeutung
- Herausragende Bedeutung
- Gehobene Bedeutung
- Bedeutung vorhanden

Welterbe

- Kernzone
- Randbereich

Wirkzonen nach NOHL (1993)

- Wirkzone I (200 m)
- Wirkzone II (1.500 m)
- Wirkzone III (10.000 m = Untersuchungsraumgrenze)



Landschaftsplanerischer Beitrag zum Bebauungsplan Industriepark "Am Guten Mann"

Gemeinde	Mülheim-Kärlich	Flur	1, 2, 4
Gemarkung	Kärlich	Maßstab	1:25.000
Verbandsgemeinde	Weißenthurm	Datum	Dezember 2015

Karte I:
"Visuelle Vorbelastung"

Bearbeiter	Landschaftsarchitekt E. Wilhelm	
Änderungen	Datum	Name

DR. SPRENGNETTER UND PARTNER GBR
 Dr.-Ing. H.O. Sprengnetter Dipl.-Ing. (FH) M. Fußbender
 Buchsbaumallee 10 E-Mail: info@sprengnetter-ingenieur.de
 56509 Birkel-Löding Fax: 0263349277 Internet: www.sprengnetter-ingenieur.de