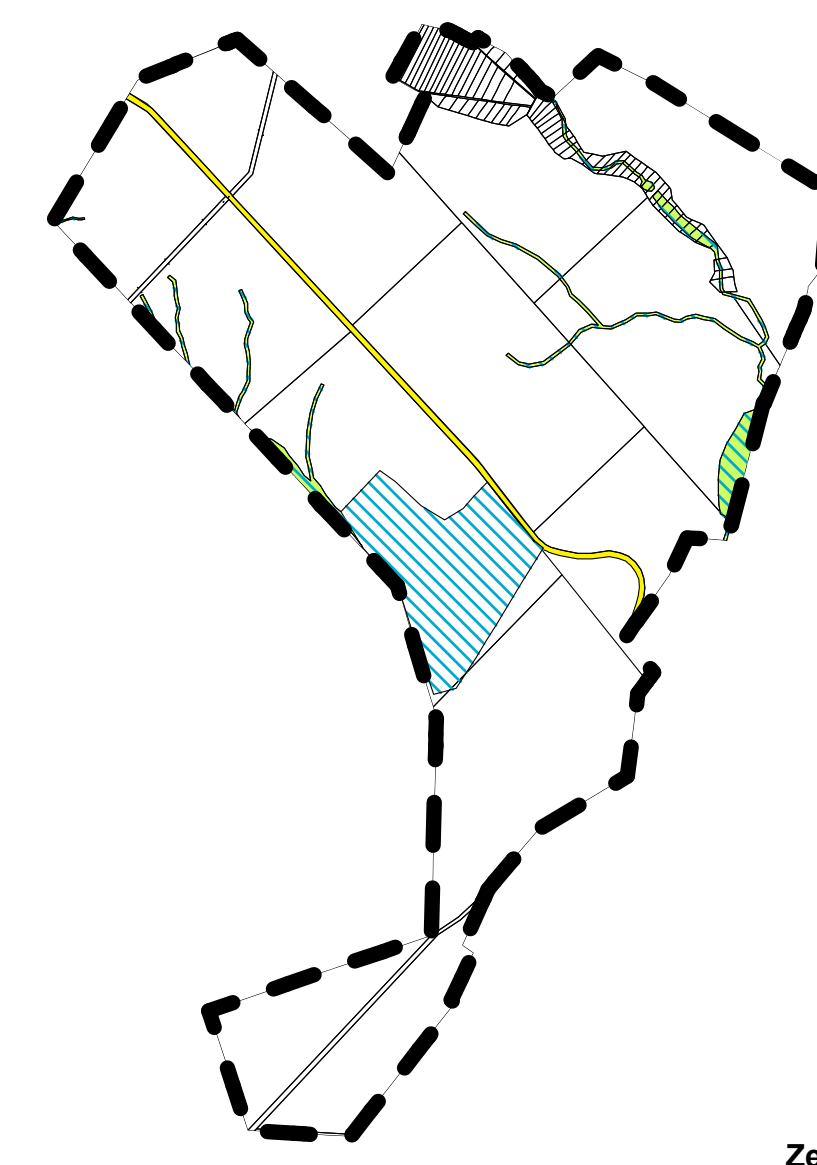


Flächennutzungsplan der Verbandsgemeinde Dierdorf Beikarte "Kompensationsflächen und Biotopschutz"



M: 1:15.000

Zeichenerklärung:

Kompensationsflächen ICE-NBS Köln-Rhein/Main mit Kompensationsanteil an Flurstück (ICE-NBS)
Die Zahlenwerte stellen den prozentualen Wert der Inanspruchnahme des Flurstücks durch planfestgestellte Kompensationsverpflichtungen dar.
Da die Darstellung keine flächenhafte Abgrenzung gewährleistet, ist dies im Falle einer nachfolgenden Planung zu prüfen.

- geringfügig (bis 5 %)
- teilweise (bis 20 %)
- bis zur Hälfte (20 - 50 %)
- überwiegend (50 - 80 %)
- fest vollständig (80 - 100 %)

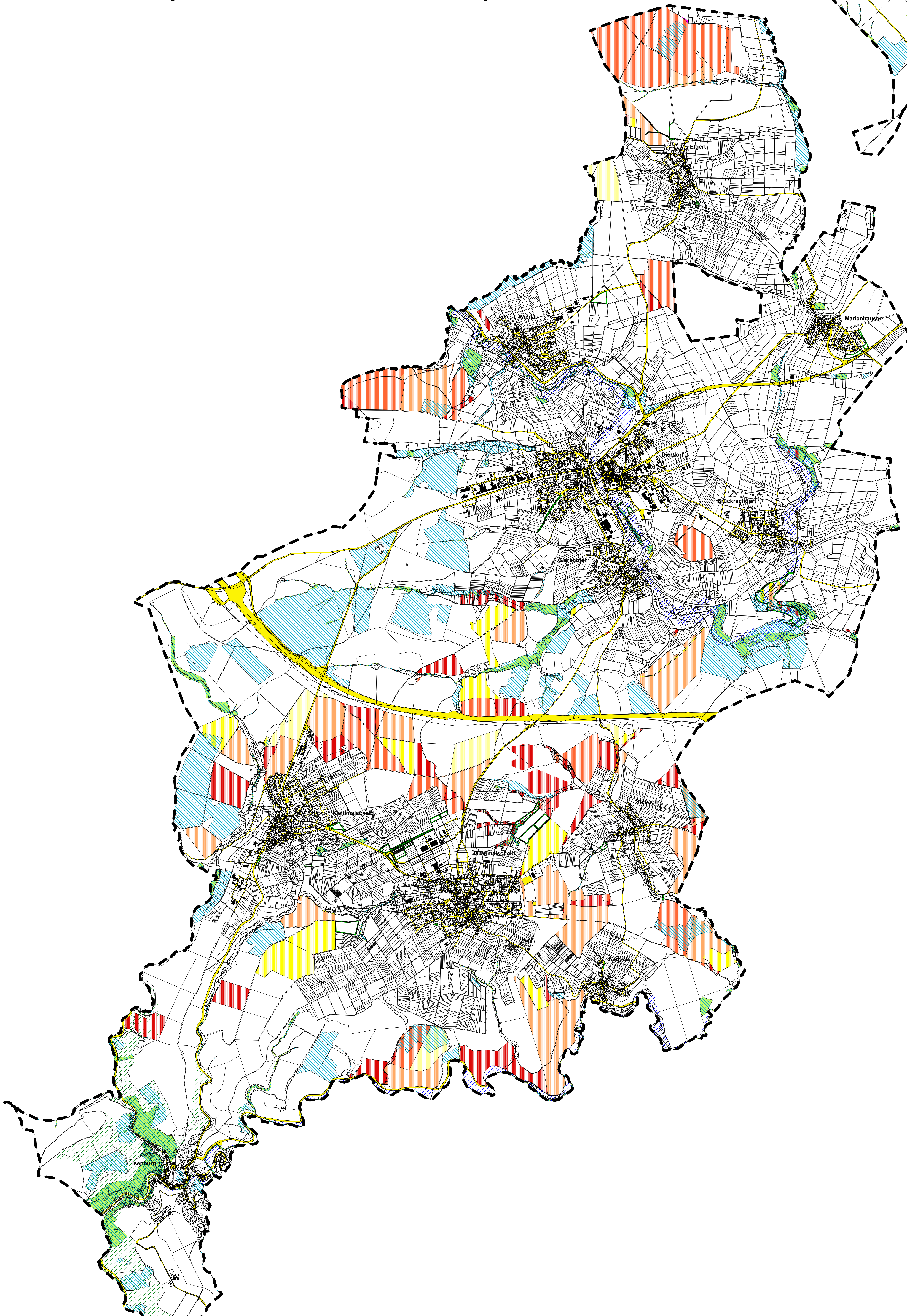
Kompensationsflächen aus der Bauleitplanung

Flächen für Massnahmen zum Schutz, zur Pflege und zur Entwicklung von Boden, Natur und Landschaft (Kompensationsflächen aus der Bauleitplanung, Angaben laut UNB, Gewässerunterhaltung Holzbach laut Landschaftsinformationssystem der Naturschutzverwaltung Rheinland-Pfalz)

- Biotoptypen des § 30 BNatSchG (Landschaftsinformationssystem der Naturschutzverwaltung Rheinland-Pfalz)
- Schutzwürdige Biotop (Landschaftsinformationssystem der Naturschutzverwaltung Rheinland-Pfalz)

Landesweiter Biotopverbund (Landschaftsprogramm)

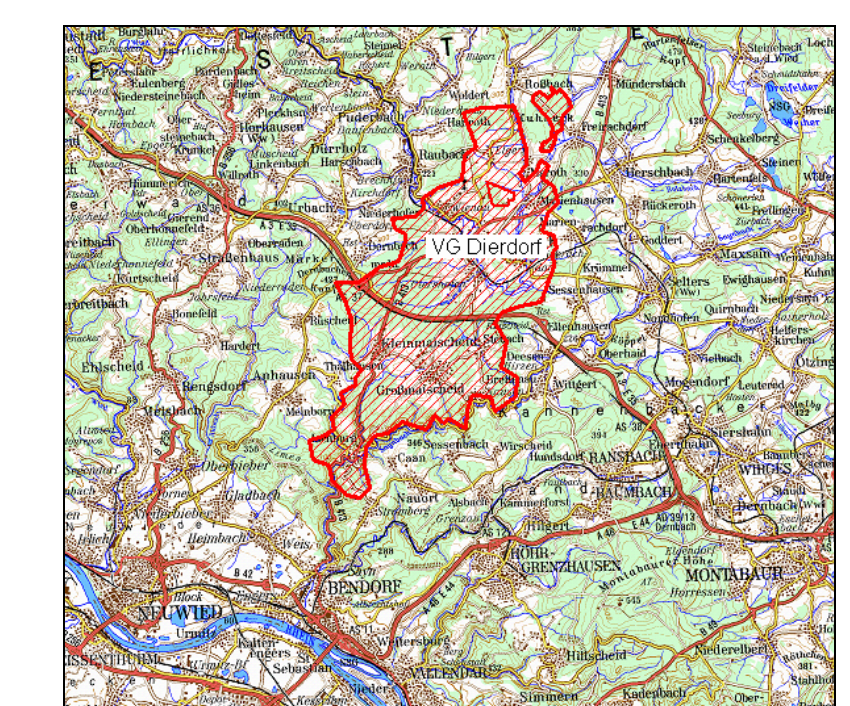
- Kernflächen/Kernzonen Biotopverbund (Landschaftsinformationssystem der Naturschutzverwaltung Rheinland-Pfalz)
- Verbindungsflächen Gewässer (Landschaftsinformationssystem der Naturschutzverwaltung Rheinland-Pfalz)
- Geltungsbereich des Flächennutzungsplanes



VORBEREITENDE BAULEITPLANUNG DER VERBANDSGEMEINDE DIERDORF - KREIS NEUWIED -

4. FORTSCHRIBUNG DES FLÄCHENNUTZUNGSPLANES

BEIKARTE ZUM FLÄCHENNUTZUNGSPLAN „KOMPENSATIONSFLÄCHEN UND BIOTOPSCHUTZ“



IM AUFTRAG DER VG DIERDORF
ARBEITSGEMEINSCHAFT
Gemeindefassung, 25.08.2010

Planungsbüro Geisler
Planungsbüro Geisler
Dipl.-Ing. F. Geisler
Goßfelder Weg 5
D - 35091 Colbe
Tel.: 0 64 21 - 87 02 07
Fax: 0 64 21 - 87 02 08
Mobil: 01 72 - 6 71 16 91
www.planungsbüro-geisler.de
E-mail: planungsbuero-geisler@gmx.de

Planungsbüro Thannberger-Wittenberg
- Umwelt & Soziales -
Dipl.-Geogr. C. Thannberger-Wittenberg
Am Schützenplatz 7
D - 35039 Marburg
Tel.: 0 64 21 - 16 81 34
Fax: 0 64 21 - 16 81 35
Mobil: 01 72 - 4 65 58 79
www.orgplan-mr.de
E-mail: carsten.thannberger@orgplan-mr.de