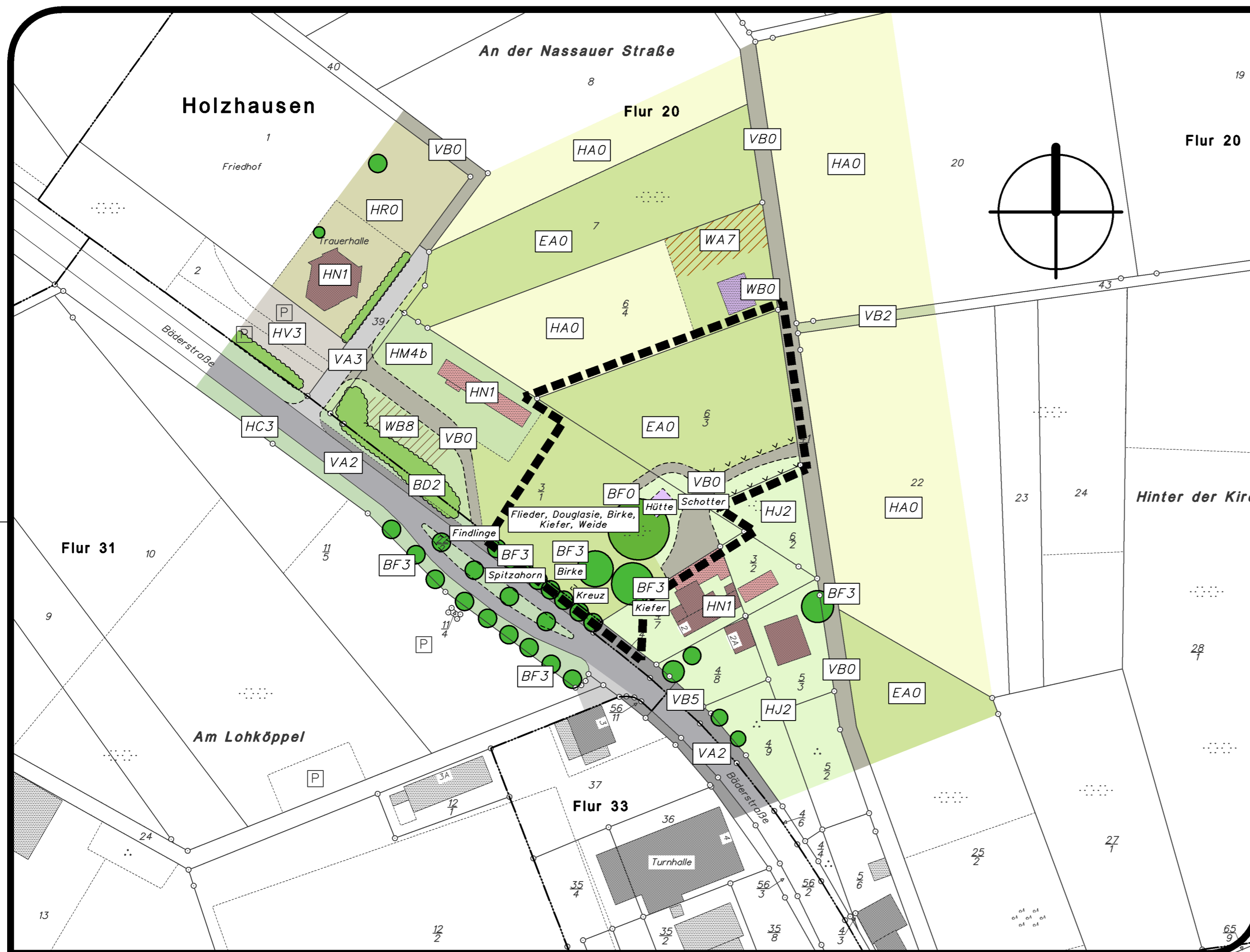


LANDSCHAFTSPLANUNG ZUM VORHABENBEZOGENEN BEBAUUNGSPLAN "AN DER NASSAUER STRASSE" - BIOTOP- UND NUTZUNGSTYPENPLAN

M. 1:1.000



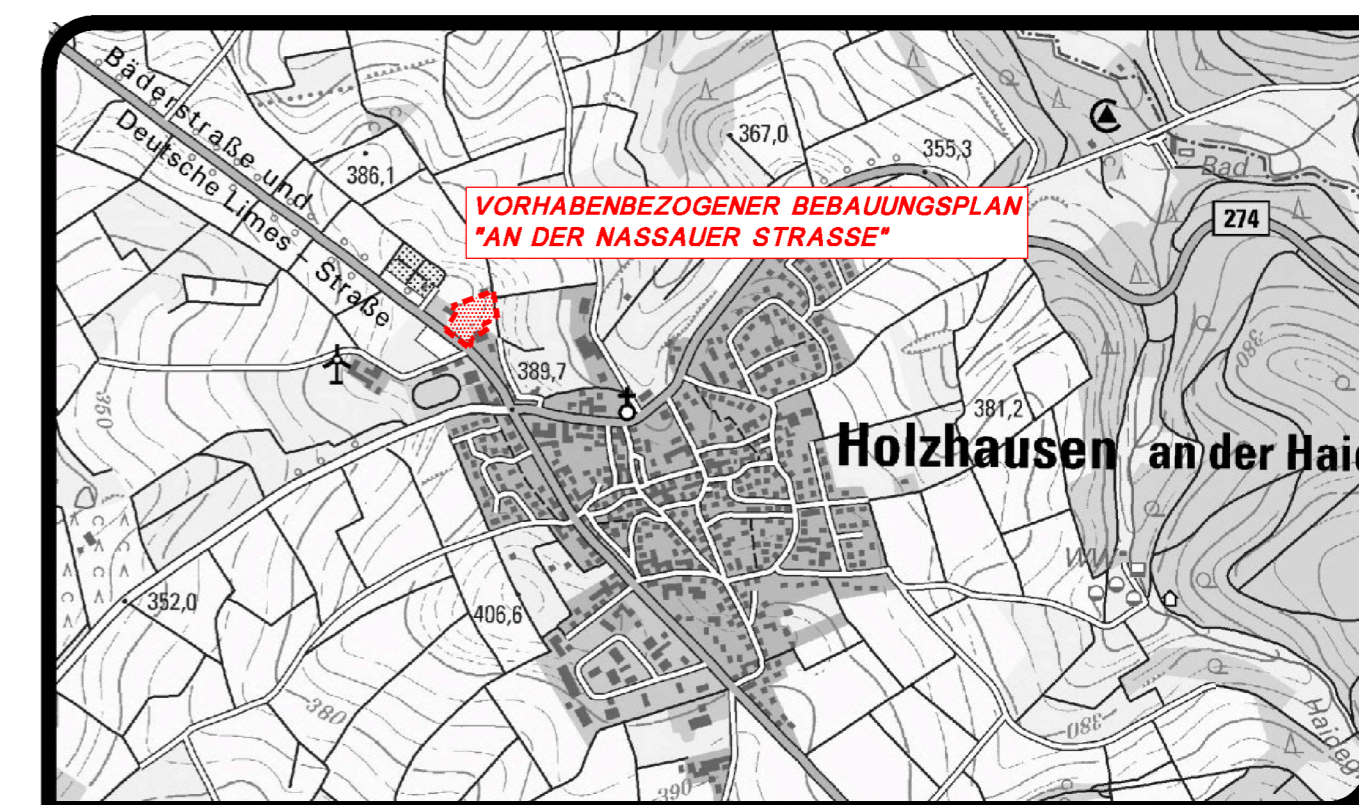
ZEICHENERKLÄRUNG

SCHUTZGEGENSTÄNDE / BESONDERHEITEN

	§ 30 BNatSchG – Biotop	:-
	Schutzgebiete	:-
	Prioritätsraum VBS	:-
	Biotopkartierung	:-

Grundlage: Biotopkartierung nach Biotoptypenschlüssel RLP (Conze/Cordes)

ÜBERSICHT



ZEICHENERKLÄRUNG

B KLEINGEHÖLZE	
	Strauchhecke
	Baumgruppe, Baumreihe
	Einzelbaum
E GRÜNLAND	
	Fettwiese
H WEITERE ANTHROPOGEN BEDINGTE BIOTOPE	
	Acker
	Straßenrand
	Nutzgarten
	Rasenplatz
	Gebäude
	Friedhof, Begräbnisstätte
	Parkplatz

ZEICHENERKLÄRUNG

V VERKEHRS- UND WIRTSCHAFTSWEGE	
	Bundes, Landes, Kreisstrasse
	Gemeindestrasse
	Wirtschaftsweg
	Wirtschaftsweg, unbefestigt
	Fußweg
KLEINSTRUKTUREN DER FREIEN LANDSCHAFT	
	Ausrangiertes Ackergerät
	Scheune, Schuppen
	Holzlager
SONSTIGE DARSTELLUNGEN	
	Plangebietsgrenze

LANDSCHAFTSPLANUNG ZUM VORHABENBEZOGENEN BEBAUUNGSPLAN "AN DER NASSAUER STRASSE"

- BIOTOP- UND NUTZUNGSTYPENPLAN -

ORTSGEMEINDE HOLZHAUSEN
VERBANDSGEMEINDE NASTÄTTEN

MASSSTAB: 1:1.000 FORMAT: 0,60x0,50=0,30m² PROJ.-NR.: 12 040 DATUM: 28.08.2013

BEARBEITUNG:

KARST INGENIEURE GMBH
STÄDTEBAU ■ VERKEHRSWESEN ■ LANDSCHAFTSPLANUNG



58283 NÖRTERSCHAUSEN
AM BREITEN WEG 1
TELEFON 02605/9836-0
TELEFAX 02605/9836-38
Info@karst-ingenieure.de
www.karst-ingenieure.de