



Rheinland-Pfalz

LANDESWAHLLEITER

2019

# EUROPAWAHL AM 26. MAI 2019 IN RHEINLAND-PFALZ



Endgültige Ergebnisse



## Vorwort

Die Wählerinnen und Wähler haben die deutschen Abgeordneten zum Europäischen Parlament gewählt. Von den über 3 Millionen Wahlberechtigten in Rheinland-Pfalz nahmen 64,9 % an der Europawahl teil. Im Vergleich zu den übrigen Bundesländern war dies die zweithöchste Wahlbeteiligung im Bundesgebiet. Der Briefwahlanteil stieg gegenüber 2014 von rund 39 Prozent auf knapp 44 Prozent, dem bisher höchsten Wert, an.

Das vorläufige Landesergebnis für Rheinland-Pfalz wurde bereits am Montag, 27. Mai 2019, um 01:25 Uhr bekannt gegeben.

Das endgültige Wahlergebnis wurde am 7. Juni 2019 durch den Landeswahlausschuss festgestellt.

Die vorliegende Veröffentlichung dokumentiert neben dem endgültigen Landesergebnis nunmehr auch die endgültigen Wahlergebnisse in den 24 Landkreisen und den 12 kreisfreien Städten.

Ein Vergleich dieser Ergebnisse mit den Wahlergebnissen der Europawahl 2014 und dem Zweitstimmenergebnis der Bundestagswahl 2017 ist möglich. Alle Ergebnisse können auch umfassend und aktuell dem Internetangebot des Landeswahlleiters unter [www.wahlen.rlp.de](http://www.wahlen.rlp.de) bis auf die Gemeindeebene entnommen werden.

Neben der Information über den Ausgang der Wahl wurden noch in der Wahlnacht die Wahlergebnisse analysiert. Auch diese Veröffentlichung findet sich im Internetangebot des Landeswahlleiters wieder.

Eine weitere Publikation wertet die Ergebnisse der repräsentativen Wahlstatistik aus. Darin wird das Wählerverhalten differenziert nach Alter und Geschlecht untersucht.

Bad Ems, 7. Juni 2019



Marcel Hürter  
Landeswahlleiter



## INHALT

	Seite
An der Europawahl 2019 beteiligte Parteien	5
Ergebnisse der Europawahlen in Rheinland-Pfalz 1979 – 2019	6
Landesergebnis Rheinland-Pfalz mit Gewinnen und Verlusten	7
Ergebnisse der kreisfreien Städte	8
Ergebnisse der Landkreise	14
Karte der kreisfreien Städte und Landkreise in Rheinland-Pfalz	26
Gewinn- / Verlustübersichten	27



## An der Europawahl 2019 beteiligten sich folgende Parteien

Liste 1	C D U	Christlich Demokratische Union Deutschlands
Liste 2	S P D	Sozialdemokratische Partei Deutschlands
Liste 3	GRÜNE	BÜNDNIS 90 / DIE GRÜNEN
Liste 4	AfD	Alternative für Deutschland
Liste 5	F D P	Freie Demokratische Partei
Liste 6	DIE LINKE	DIE LINKE
Liste 7	FREIE WÄHLER	FREIE WÄHLER
Liste 8	Tierschutzpartei	PARTEI MENSCH UMWELT TIERSCHUTZ
Liste 9	PIRATEN	Piratenpartei Deutschland
Liste 10	NPD	Nationaldemokratische Partei Deutschlands
Liste 11	FAMILIE	Familien-Partei Deutschlands
Liste 12	Die PARTEI	Partei für Arbeit, Rechtsstaat, Tierschutz, Elitenförderung und basisdemokratische Initiative
Liste 13	Volksabstimmung	Ab jetzt...Demokratie durch Volksabstimmung – Politik für die Menschen
Liste 14	Ö D P	Ökologisch-Demokratische Partei
Liste 15	B P	Bayernpartei
Liste 16	D K P	Deutsche Kommunistische Partei
Liste 17	MLPD	Marxistsich-Leninistische Partei Deutschlands
Liste 18	TIERSCHUTZ hier!	Aktion Partei für Tierschutz – DAS ORIGINAL
Liste 19	Tierschutzallianz	Allianz für Menschenrechte, Tier- und Naturschutz (Tierschutzallianz)
Liste 20	Bündnis C	Bündnis C - Christen für Deutschland
Liste 21	BIG	Bündnis für Innovation & Gerechtigkeit
Liste 22	BGE	Bündnis Grundeinkommen
Liste 23	DIE DIREKTE!	Demokratie DIREKT!
Liste 24	DiEM25	Demokratie in Europa
Liste 25	III. Weg	DER DRITTE WEG
Liste 26	Die Grauen	Die Grauen – Für alle Generationen
Liste 27	DIE RECHTE	DIE RECHTE – Partei für Volksabstimmung, Souveränität und Heimatschutz
Liste 28	DIE VIOLETTEN	Die Violetten
Liste 29	LIEBE	Europäische Partei LIEBE
Liste 30	DIE FRAUEN	Feministische Partei DIE FRAUEN
Liste 31	Graue Panther	Graue Panther
Liste 32	LKR	LKR
Liste 33	MENSCHLICHE WELT	Menschliche Welt
Liste 34	NL	Neue Liberale – Die Sozialliberalen
Liste 35	OköLinX	Ökologische Linke
Liste 36	Die Humanisten	Partei der Humanisten
Liste 37	PARTEI FÜR DIE TIERE	PARTEI FÜR DIE TIERE DEUTSCHLAND
Liste 38	Gesundheitsforschung	Partei für Gesundheitsforschung
Liste 39	SGP	Sozialistische Gleichheitspartei, Vierte Internationale
Liste 40	Volt	Volt Deutschland

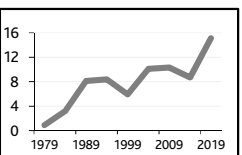
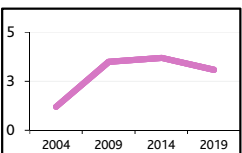
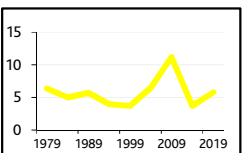
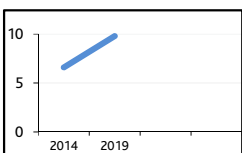
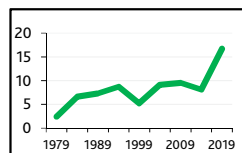
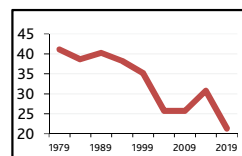
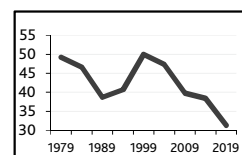
Von den insgesamt 751 zu wählenden Abgeordneten des Europäischen Parlaments werden der Bundesrepublik Deutschland 96 Sitze zugewiesen. Dies entspricht auch der Sitzzahl bei der Europawahl 2014.

40 Parteien – davon 39 Bundes- und eine Landesliste – kandidieren zur Europawahl 2019. An der Sitzverteilung nehmen alle Parteien teil, da für die Europawahl keine Sperrklausel mehr besteht.

**Europawahlen 1979 - 2019**  
**Prozentanteile der im Bundestag vertretenen Parteien**

Partei	Jahr								
	1979	1984	1989	1994	1999	2004	2009	2014	2019
CDU	49,2	46,6	38,7	40,7	50,0	47,4	39,8	38,4	31,3
SPD	41,1	38,6	40,2	38,2	35,2	25,7	25,7	30,8	21,3
GRÜNE	2,4	6,6	7,3	8,7	5,2	9,1	9,5	8,1	16,7
AfD	-	-	-	-	-	-	-	6,6	9,8
FDP	6,4	5,0	5,7	4,0	3,7	6,5	11,2	3,7	5,8
DIE LINKE	-	-	-	-	-	1,2	3,5	3,7	3,1
SONSTIGE	0,9	3,2	8,1	8,4	5,9	10,1	10,3	8,7	12,0

Zeitreihe

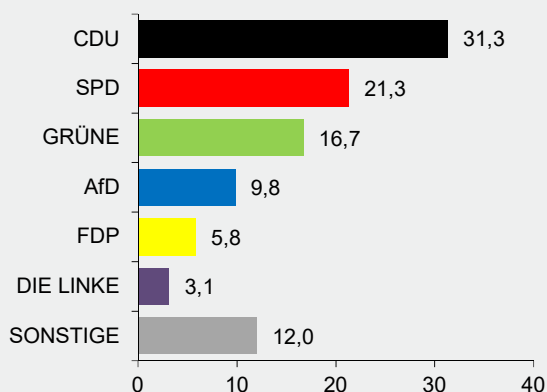




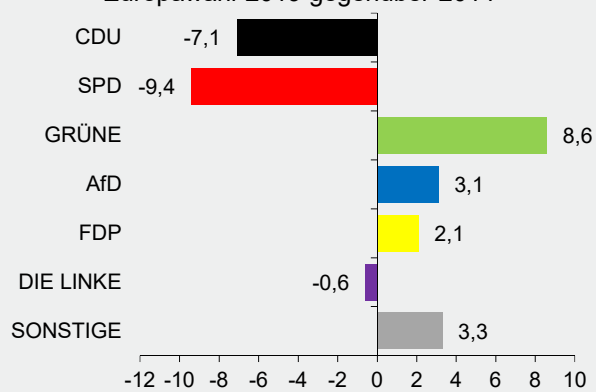
## T2 Europawahlergebnisse - Landesergebnis

Merkmal	Europawahl 2019		Vergleichszahlen				Differenz zur	
			Europawahl 2014		Bundestagswahl 2017		EW 2014	BW 2017
	Anzahl	%	Anzahl	%	Anzahl	%	Prozentpunkte	
<b>Land Rheinland-Pfalz</b>								
Wahlberechtigte	3.072.765		3.093.894		3.080.591			
Wähler	1.992.205	64,8	1.763.166	57,0	2.392.093	77,7	7,8	-12,9
Ungültige Stimmen	33.810	1,7	41.702	2,4	29.587	1,2	-0,7	0,5
Gültige Stimmen	1.958.395	98,3	1.721.464	97,6	2.362.506	98,8	0,7	-0,5
CDU	613.470	31,3	661.339	38,4	848.003	35,9	-7,1	-4,6
SPD	417.183	21,3	529.232	30,7	570.518	24,1	-9,4	-2,8
GRÜNE	327.704	16,7	139.047	8,1	179.233	7,6	8,6	9,1
AfD	192.851	9,8	114.602	6,7	265.688	11,2	3,1	-1,4
FDP	114.371	5,8	63.988	3,7	245.235	10,4	2,1	-4,6
DIE LINKE	59.835	3,1	62.977	3,7	160.912	6,8	-0,6	-3,7
FREIE WÄHLER	56.239	2,9	34.400	2,0	32.263	1,4	0,9	1,5
Tierschutzpartei	29.415	1,5	28.981	1,7	-	-	-0,2	1,5
PIRATEN	11.627	0,6	21.433	1,2	10.792	0,5	-0,6	0,1
NPD	3.535	0,2	12.556	0,7	7.025	0,3	-0,5	-0,1
FAMILIE	11.972	0,6	9.741	0,6	-	-	0,0	0,6
Die PARTEI	40.214	2,1	8.573	0,5	23.957	1,0	1,6	1,1
Volksabstimmung	3.346	0,2	7.162	0,4	-	-	-0,2	0,2
ÖDP	11.848	0,6	6.852	0,4	7.330	0,3	0,2	0,3
BP	2.080	0,1	1.041	0,1	-	-	0,0	0,1
DKP	479	0,0	662	0,0	-	-	0,0	0,0
MLPD	363	0,0	546	0,0	842	0,0	0,0	0,0
SGP	207	0,0	366	0,0	-	-	0,0	0,0
TIERSCHUTZ hier!	5.466	0,3	-	-	-	-	0,3	0,2
Tierschutzallianz	3.745	0,2	-	-	-	-	0,2	0,2
Bündnis C	3.168	0,2	-	-	-	-	0,2	0,1
BIG	2.588	0,1	-	-	-	-	0,1	0,1
BGE	1.714	0,1	-	-	4.505	0,2	0,1	-0,2
DIE DIREKTE!	874	0,0	-	-	-	-	0,0	0,2
DiEM25	4.111	0,2	-	-	-	-	0,2	0,0
Ill. Weg	671	0,0	-	-	-	-	0,0	0,1
Die Grauen	2.424	0,1	-	-	-	-	0,1	0,0
DIE RECHTE	940	0,0	-	-	-	-	0,0	0,1
DIE VIOLETTEN	1.317	0,1	-	-	-	-	0,1	0,1
LIEBE	1.738	0,1	-	-	-	-	0,1	0,1
DIE FRAUEN	2.438	0,1	-	-	-	-	0,1	0,2
Graue Panther	3.298	0,2	-	-	-	-	0,2	0,1
LKR	2.168	0,1	-	-	-	-	0,1	0,1
MENSCHLICHE WELT	1.640	0,1	-	-	-	-	0,1	0,0
NL	644	0,0	-	-	-	-	0,0	0,1
ÖkoLinX	1.191	0,1	-	-	-	-	0,1	0,1
Die Humanisten	2.874	0,1	-	-	-	-	0,1	0,3
PARTEI FÜR DIE TIERE	5.004	0,3	-	-	-	-	0,3	0,1
Gesundheitsforschung	2.801	0,1	-	-	-	-	0,1	0,6
Volt	10.842	0,6	-	-	-	-	0,6	0,6
Sonstige	-	-	17.966	1,0	6.203	0,3	-1,0	-0,3

Stimmen in Prozent



Gewinne und Verluste in Prozentpunkten  
Europawahl 2019 gegenüber 2014



**T3 Europawahlergebnisse - Kreisfreie Städte**

Merkmal	Europawahl 2019		Vergleichszahlen				Differenz zur	
	Anzahl	%	Europawahl 2014		Bundestagswahl 2017		EW 2014	BW 2017
			Anzahl	%	Anzahl	%	Prozentpunkte	
<b>Frankenthal (Pfalz)</b>								
Wahlberechtigte	33.348		34.215		33.743			
Wähler	19.034	57,1	16.468	48,1	24.859	73,7	9,0	-16,6
Ungültige Stimmen	339	1,8	299	1,8	385	1,5	0,0	0,3
Gültige Stimmen	18.695	98,2	16.169	98,2	24.474	98,5	0,0	-0,3
CDU	5.987	32,0	6.446	39,9	7.949	32,5	-7,9	-0,5
SPD	3.656	19,6	4.754	29,4	5.617	23,0	-9,8	-3,4
GRÜNE	2.862	15,3	1.102	6,8	1.659	6,8	8,5	8,5
AFD	2.532	13,5	1.322	8,2	4.041	16,5	5,3	-3,0
FDP	990	5,3	519	3,2	2.426	9,9	2,1	-4,6
DIE LINKE	660	3,5	743	4,6	1.852	7,6	-1,1	-4,1
FREIE WÄHLER	458	2,4	266	1,6	311	1,3	0,8	1,1
Tierschutzpartei	252	1,3	222	1,4	-	-	-0,1	1,3
PIRATEN	112	0,6	159	1,0	108	0,4	-0,4	0,2
NPD	35	0,2	146	0,9	101	0,4	-0,7	-0,2
FAMILIE	128	0,7	60	0,4	-	-	0,3	0,7
Die PARTEI	317	1,7	58	0,4	226	0,9	1,3	0,8
Volksabstimmung	34	0,2	68	0,4	-	-	-0,2	0,2
ODP	59	0,3	29	0,2	39	0,2	0,1	0,1
BP	22	0,1	8	0,0	-	-	0,1	0,1
DKP	4	0,0	4	0,0	-	-	0,0	0,0
MLPD	5	0,0	3	0,0	27	0,1	0,0	-0,1
SGP	2	0,0	3	0,0	-	-	0,0	0,0
TIERSCHUTZ hier!	47	0,3	-	-	-	-	0,3	0,2
Tierschutzallianz	35	0,2	-	-	-	-	0,2	0,3
Bündnis C	57	0,3	-	-	-	-	0,3	0,3
BIG	53	0,3	-	-	-	-	0,3	0,1
BGE	19	0,1	-	-	53	0,2	0,1	-0,2
DIE DIREKTE!	8	0,0	-	-	-	-	0,0	0,1
DiEM25	27	0,1	-	-	-	-	0,1	0,1
III. Weg	12	0,1	-	-	-	-	0,1	0,1
Die Grauen	16	0,1	-	-	-	-	0,1	0,0
DIE RECHTE	7	0,0	-	-	-	-	0,0	0,1
DIE VIOLETTEN	11	0,1	-	-	-	-	0,1	0,1
LIEBE	14	0,1	-	-	-	-	0,1	0,2
DIE FRAUEN	30	0,2	-	-	-	-	0,2	0,1
Graue Panther	26	0,1	-	-	-	-	0,1	0,1
LKR	21	0,1	-	-	-	-	0,1	0,0
MENSCHLICHE WELT	9	0,0	-	-	-	-	0,0	0,0
NL	7	0,0	-	-	-	-	0,0	0,1
ÖkoLinX	12	0,1	-	-	-	-	0,1	0,1
Die Humanisten	26	0,1	-	-	-	-	0,1	0,2
PARTEI FÜR DIE TIERE	36	0,2	-	-	-	-	0,2	0,1
Gesundheitsforschung	19	0,1	-	-	-	-	0,1	0,5
Volt	88	0,5	-	-	-	-	0,5	0,5
Sonstige	-	-	257	1,6	65	0,3	-1,6	-0,3
<b>Kaiserslautern</b>								
Wahlberechtigte	71.365		73.674		72.154			
Wähler	38.987	54,6	32.162	43,7	51.414	71,3	10,9	-16,7
Ungültige Stimmen	556	1,4	498	1,5	685	1,3	-0,1	0,1
Gültige Stimmen	38.431	98,6	31.664	98,5	50.729	98,7	0,1	-0,1
CDU	8.614	22,4	9.262	29,3	14.266	28,1	-6,9	-5,7
SPD	8.256	21,5	10.406	32,9	12.704	25,0	-11,4	-3,5
GRÜNE	7.567	19,7	3.257	10,3	4.432	8,7	9,4	11,0
AFD	4.622	12,0	2.088	6,6	6.937	13,7	5,4	-1,7
FDP	2.148	5,6	1.301	4,1	5.247	10,3	1,5	-4,7
DIE LINKE	1.671	4,3	1.988	6,3	4.794	9,5	-2,0	-5,2
FREIE WÄHLER	896	2,3	585	1,8	639	1,3	0,5	1,0
Tierschutzpartei	637	1,7	548	1,7	-	-	0,0	1,7
PIRATEN	408	1,1	745	2,4	284	0,6	-1,3	0,5
NPD	77	0,2	388	1,2	219	0,4	-1,0	-0,2
FAMILIE	228	0,6	187	0,6	-	-	0,0	0,6
Die PARTEI	1.420	3,7	269	0,8	784	1,5	2,9	2,2
Volksabstimmung	66	0,2	129	0,4	-	-	-0,2	0,2
ODP	206	0,5	123	0,4	118	0,2	0,1	0,3
BP	42	0,1	19	0,1	-	-	0,0	0,1
DKP	12	0,0	25	0,1	-	-	-0,1	0,0
MLPD	7	0,0	14	0,0	11	0,0	0,0	0,0
SGP	8	0,0	7	0,0	-	-	0,0	0,0
TIERSCHUTZ hier!	124	0,3	-	-	-	-	0,3	0,2
Tierschutzallianz	72	0,2	-	-	-	-	0,2	0,2
Bündnis C	64	0,2	-	-	-	-	0,2	0,1
BIG	27	0,1	-	-	-	-	0,1	0,1
BGE	39	0,1	-	-	126	0,2	0,1	-0,2
DIE DIREKTE!	18	0,0	-	-	-	-	0,0	0,3
DiEM25	132	0,3	-	-	-	-	0,3	0,1
III. Weg	49	0,1	-	-	-	-	0,1	0,1
Die Grauen	50	0,1	-	-	-	-	0,1	0,1
DIE RECHTE	30	0,1	-	-	-	-	0,1	0,1
DIE VIOLETTEN	46	0,1	-	-	-	-	0,1	0,1
LIEBE	22	0,1	-	-	-	-	0,1	0,1
DIE FRAUEN	57	0,1	-	-	-	-	0,1	0,2
Graue Panther	71	0,2	-	-	-	-	0,2	0,1
LKR	45	0,1	-	-	-	-	0,1	0,1
MENSCHLICHE WELT	35	0,1	-	-	-	-	0,1	0,0
NL	9	0,0	-	-	-	-	0,0	0,1
ÖkoLinX	31	0,1	-	-	-	-	0,1	0,3
Die Humanisten	129	0,3	-	-	-	-	0,3	0,2
PARTEI FÜR DIE TIERE	91	0,2	-	-	-	-	0,2	0,2
Gesundheitsforschung	71	0,2	-	-	-	-	0,2	0,9
Volt	334	0,9	-	-	-	-	0,9	0,9
Sonstige	-	-	323	1,0	168	0,3	-1,0	-0,3

**T3 Europawahlergebnisse - Kreisfreie Städte**

Merkmal	Europawahl 2019		Vergleichszahlen				Differenz zur	
	Anzahl	%	Europawahl 2014		Bundestagswahl 2017		EW 2014	BW 2017
			Anzahl	%	Anzahl	%	Prozentpunkte	
<b>Koblenz</b>								
Wahlberechtigte	83.969		84.878		84.958			
Wähler	51.017	60,8	41.846	49,3	63.987	75,3	11,5	-14,5
Ungültige Stimmen	542	1,1	535	1,3	663	1,0	-0,2	0,1
Gültige Stimmen	50.475	98,9	41.311	98,7	63.324	99,0	0,2	-0,1
CDU	14.599	28,9	15.735	38,1	22.712	35,9	-9,2	-7,0
SPD	9.024	17,9	11.331	27,4	14.354	22,7	-9,5	-4,8
GRÜNE	12.104	24,0	4.941	12,0	6.253	9,9	12,0	14,1
AFD	3.736	7,4	2.741	6,6	5.316	8,4	0,8	-1,0
FDP	2.842	5,6	1.769	4,3	7.193	11,4	1,3	-5,8
DIE LINKE	1.997	4,0	2.002	4,8	5.105	8,1	-0,8	-4,1
FREIE WÄHLER	1.261	2,5	377	0,9	545	0,9	1,6	1,6
Tierschutzpartei	535	1,1	551	1,3	-	-	-0,2	1,1
PIRATEN	356	0,7	625	1,5	397	0,6	-0,8	0,1
NPD	35	0,1	172	0,4	88	0,1	-0,3	0,0
FAMILIE	195	0,4	163	0,4	-	-	0,0	0,4
Die PARTEI	1.793	3,6	278	0,7	919	1,5	2,9	2,1
Volksabstimmung	46	0,1	145	0,4	-	-	-0,3	0,1
ODP	295	0,6	168	0,4	147	0,2	0,2	0,4
BP	50	0,1	14	0,0	-	-	0,1	0,1
DKP	7	0,0	16	0,0	-	-	0,0	0,0
MLPD	11	0,0	15	0,0	17	0,0	0,0	0,0
SGP	12	0,0	11	0,0	-	-	0,0	0,0
TIERSCHUTZ hier!	79	0,2	-	-	-	-	0,2	0,2
Tierschutzallianz	81	0,2	-	-	-	-	0,2	0,1
Bündnis C	52	0,1	-	-	-	-	0,1	0,1
BIG	31	0,1	-	-	-	-	0,1	0,1
BGE	37	0,1	-	-	102	0,2	0,1	-0,2
DIE DIREKTE!	22	0,0	-	-	-	-	0,0	0,4
DiEM25	185	0,4	-	-	-	-	0,4	0,0
III. Weg	7	0,0	-	-	-	-	0,0	0,1
Die Grauen	29	0,1	-	-	-	-	0,1	0,0
DIE RECHTE	11	0,0	-	-	-	-	0,0	0,1
DIE VIOLETTEN	36	0,1	-	-	-	-	0,1	0,1
LIEBE	34	0,1	-	-	-	-	0,1	0,1
DIE FRAUEN	69	0,1	-	-	-	-	0,1	0,1
Graue Panther	71	0,1	-	-	-	-	0,1	0,1
LKR	64	0,1	-	-	-	-	0,1	0,1
MENSCHLICHE WELT	39	0,1	-	-	-	-	0,1	0,1
NL	29	0,1	-	-	-	-	0,1	0,1
ÖkoLinX	55	0,1	-	-	-	-	0,1	0,2
Die Humanisten	112	0,2	-	-	-	-	0,2	0,2
PARTEI FÜR DIE TIERE	76	0,2	-	-	-	-	0,2	0,1
Gesundheitsforschung	41	0,1	-	-	-	-	0,1	0,8
Volt	417	0,8	-	-	-	-	0,8	0,8
Sonstige	-	-	257	0,6	176	0,3	-0,6	-0,3
<b>Landau in der Pfalz</b>								
Wahlberechtigte	36.257		35.005		35.852			
Wähler	24.124	66,5	19.137	54,7	27.832	77,6	11,8	-11,1
Ungültige Stimmen	268	1,1	321	1,7	263	0,9	-0,6	0,2
Gültige Stimmen	23.856	98,9	18.816	98,3	27.569	99,1	0,6	-0,2
CDU	6.078	25,5	5.756	30,6	8.386	30,4	-5,1	-4,9
SPD	4.126	17,3	5.728	30,4	5.830	21,1	-13,1	-3,8
GRÜNE	6.626	27,8	2.815	15,0	3.951	14,3	12,8	13,5
AFD	1.881	7,9	1.369	7,3	2.762	10,0	0,6	-2,1
FDP	1.098	4,6	686	3,6	2.769	10,0	1,0	-5,4
DIE LINKE	993	4,2	762	4,0	2.567	9,3	0,2	-5,1
FREIE WÄHLER	537	2,3	334	1,8	432	1,6	0,5	0,7
Tierschutzpartei	355	1,5	322	1,7	-	-	-0,2	1,5
PIRATEN	120	0,5	345	1,8	158	0,6	-1,3	-0,1
NPD	31	0,1	93	0,5	60	0,2	-0,4	-0,1
FAMILIE	125	0,5	96	0,5	-	-	0,0	0,5
Die PARTEI	790	3,3	152	0,8	364	1,3	2,5	2,0
Volksabstimmung	36	0,2	73	0,4	-	-	-0,2	0,2
ODP	143	0,6	92	0,5	86	0,3	0,1	0,3
BP	18	0,1	10	0,1	-	-	0,0	0,1
DKP	18	0,1	12	0,1	-	-	0,0	0,1
MLPD	5	0,0	7	0,0	14	0,1	0,0	-0,1
SGP	1	0,0	3	0,0	-	-	0,0	0,0
TIERSCHUTZ hier!	59	0,2	-	-	-	-	0,2	0,2
Tierschutzallianz	43	0,2	-	-	-	-	0,2	0,2
Bündnis C	56	0,2	-	-	-	-	0,2	0,1
BIG	16	0,1	-	-	-	-	0,1	0,1
BGE	24	0,1	-	-	85	0,3	0,1	-0,3
DIE DIREKTE!	6	0,0	-	-	-	-	0,0	0,4
DiEM25	94	0,4	-	-	-	-	0,4	0,0
III. Weg	9	0,0	-	-	-	-	0,0	0,2
Die Grauen	42	0,2	-	-	-	-	0,2	0,0
DIE RECHTE	5	0,0	-	-	-	-	0,0	0,0
DIE VIOLETTEN	11	0,0	-	-	-	-	0,0	0,1
LIEBE	22	0,1	-	-	-	-	0,1	0,1
DIE FRAUEN	33	0,1	-	-	-	-	0,1	0,1
Graue Panther	29	0,1	-	-	-	-	0,1	0,1
LKR	30	0,1	-	-	-	-	0,1	0,2
MENSCHLICHE WELT	36	0,2	-	-	-	-	0,2	0,0
NL	8	0,0	-	-	-	-	0,0	0,1
ÖkoLinX	15	0,1	-	-	-	-	0,1	0,2
Die Humanisten	52	0,2	-	-	-	-	0,2	0,2
PARTEI FÜR DIE TIERE	58	0,2	-	-	-	-	0,2	0,1
Gesundheitsforschung	35	0,1	-	-	-	-	0,1	0,8
Volt	192	0,8	-	-	-	-	0,8	0,8
Sonstige	-	-	161	0,9	105	0,4	-0,9	-0,4

**T3 Europawahlergebnisse - Kreisfreie Städte**

Merkmal	Europawahl 2019		Vergleichszahlen				Differenz zur	
	Anzahl	%	Europawahl 2014		Bundestagswahl 2017		EW 2014	BW 2017
			Anzahl	%	Anzahl	%	Prozentpunkte	
<b>Ludwigshafen am Rhein</b>								
Wahlberechtigte	102.451		104.309		102.805			
Wähler	55.399	54,1	46.979	45,0	72.283	70,3	9,1	-16,2
Ungültige Stimmen	1.145	2,1	869	1,8	1.332	1,8	0,3	0,3
Gültige Stimmen	54.254	97,9	46.110	98,2	70.951	98,2	-0,3	-0,3
CDU	12.921	23,8	13.913	30,2	19.582	27,6	-6,4	-3,8
SPD	12.702	23,4	16.211	35,2	19.289	27,2	-11,8	-3,8
GRÜNE	8.989	16,6	3.661	7,9	5.134	7,2	8,7	9,4
AFD	7.684	14,2	4.449	9,6	11.583	16,3	4,6	-2,1
FDP	2.730	5,0	1.430	3,1	6.487	9,1	1,9	-4,1
DIE LINKE	2.151	4,0	2.020	4,4	5.274	7,4	-0,4	-3,4
FREIE WÄHLER	1.176	2,2	607	1,3	1.083	1,5	0,9	0,7
Tierschutzpartei	868	1,6	742	1,6	-	-	0,0	1,6
PIRATEN	446	0,8	731	1,6	556	0,8	-0,8	0,0
NPD	158	0,3	648	1,4	320	0,5	-1,1	-0,2
FAMILIE	314	0,6	224	0,5	-	-	0,1	0,6
Die PARTEI	1.212	2,2	269	0,6	940	1,3	1,6	0,9
Volksabstimmung	104	0,2	172	0,4	-	-	-0,2	0,2
ODP	208	0,4	103	0,2	139	0,2	0,2	0,2
BP	52	0,1	31	0,1	-	-	0,0	0,1
DKP	12	0,0	22	0,0	-	-	0,0	0,0
MLPD	34	0,1	47	0,0	117	0,2	0,1	-0,1
SGP	24	0,0	12	0,0	-	-	0,0	0,0
TIERSCHUTZ hier!	131	0,2	-	-	-	-	0,2	0,2
Tierschutzallianz	102	0,2	-	-	-	-	0,2	0,2
Bündnis C	92	0,2	-	-	-	-	0,2	1,1
BIG	597	1,1	-	-	-	-	1,1	0,1
BGE	59	0,1	-	-	229	0,3	0,1	-0,2
DIE DIREKTE!	33	0,1	-	-	-	-	0,1	0,2
DiEM25	134	0,2	-	-	-	-	0,2	0,1
III. Weg	37	0,1	-	-	-	-	0,1	0,2
Die Grauen	97	0,2	-	-	-	-	0,2	0,1
DIE RECHTE	36	0,1	-	-	-	-	0,1	0,1
DIE VIOLETTEN	42	0,1	-	-	-	-	0,1	0,1
LIEBE	46	0,1	-	-	-	-	0,1	0,1
DIE FRAUEN	71	0,1	-	-	-	-	0,1	0,2
Graue Panther	115	0,2	-	-	-	-	0,2	0,2
LKR	123	0,2	-	-	-	-	0,2	0,1
MENSCHLICHE WELT	63	0,1	-	-	-	-	0,1	0,0
NL	15	0,0	-	-	-	-	0,0	0,1
ÖkoLinX	34	0,1	-	-	-	-	0,1	0,2
Die Humanisten	86	0,2	-	-	-	-	0,2	0,3
PARTEI FÜR DIE TIERE	154	0,3	-	-	-	-	0,3	0,1
Gesundheitsforschung	80	0,1	-	-	-	-	0,1	0,6
Volt	322	0,6	-	-	-	-	0,6	0,6
Sonstige	-	-	818	1,8	218	0,3	-1,8	-0,3
<b>Mainz</b>								
Wahlberechtigte	150.251		146.148		147.529			
Wähler	102.415	68,2	80.511	55,1	119.273	80,8	13,1	-12,6
Ungültige Stimmen	898	0,9	906	1,1	928	0,8	-0,2	0,1
Gültige Stimmen	101.517	99,1	79.605	98,9	118.345	99,2	0,2	-0,1
CDU	23.371	23,0	23.900	30,0	36.376	30,7	-7,0	-7,7
SPD	18.047	17,8	23.013	28,9	25.349	21,4	-11,1	-3,6
GRÜNE	29.557	29,1	13.846	17,4	17.958	15,2	11,7	13,9
AFD	5.966	5,9	4.777	6,0	8.677	7,3	-0,1	-1,4
FDP	5.429	5,3	3.424	4,3	13.090	11,1	1,0	-5,8
DIE LINKE	4.528	4,5	4.101	5,2	11.591	9,8	-0,7	-5,3
FREIE WÄHLER	1.061	1,0	468	0,6	736	0,6	0,4	0,4
Tierschutzpartei	995	1,0	913	1,1	-	-	-0,1	1,0
PIRATEN	1.072	1,1	1.637	2,1	760	0,6	-1,0	0,5
NPD	48	0,0	188	0,2	110	0,1	-0,2	-0,1
FAMILIE	273	0,3	191	0,2	-	-	0,1	0,3
Die PARTEI	3.993	3,9	828	1,0	1.689	1,4	2,9	2,5
Volksabstimmung	80	0,1	147	0,2	-	-	-0,1	0,1
ODP	2.019	2,0	1.348	1,7	1.298	1,1	0,3	0,9
BP	82	0,1	39	0,0	-	-	0,1	0,1
DKP	44	0,0	50	0,1	-	-	-0,1	0,0
MLPD	35	0,0	17	0,0	53	0,0	0,0	0,0
SGP	8	0,0	16	0,0	-	-	0,0	0,0
TIERSCHUTZ hier!	134	0,1	-	-	-	-	0,1	0,1
Tierschutzallianz	94	0,1	-	-	-	-	0,1	0,1
Bündnis C	94	0,1	-	-	-	-	0,1	0,5
BIG	485	0,5	-	-	-	-	0,5	0,1
BGE	105	0,1	-	-	334	0,3	0,1	-0,3
DIE DIREKTE!	50	0,0	-	-	-	-	0,0	0,6
DiEM25	645	0,6	-	-	-	-	0,6	0,0
III. Weg	13	0,0	-	-	-	-	0,0	0,1
Die Grauen	74	0,1	-	-	-	-	0,1	0,0
DIE RECHTE	26	0,0	-	-	-	-	0,0	0,1
DIE VIOLETTEN	56	0,1	-	-	-	-	0,1	0,0
LIEBE	44	0,0	-	-	-	-	0,0	0,1
DIE FRAUEN	100	0,1	-	-	-	-	0,1	0,1
Graue Panther	124	0,1	-	-	-	-	0,1	0,1
LKR	100	0,1	-	-	-	-	0,1	0,1
MENSCHLICHE WELT	59	0,1	-	-	-	-	0,1	0,1
NL	74	0,1	-	-	-	-	0,1	0,1
ÖkoLinX	128	0,1	-	-	-	-	0,1	0,4
Die Humanisten	365	0,4	-	-	-	-	0,4	0,1
PARTEI FÜR DIE TIERE	126	0,1	-	-	-	-	0,1	0,1
Gesundheitsforschung	89	0,1	-	-	-	-	0,1	1,9
Volt	1.924	1,9	-	-	-	-	1,9	1,9
Sonstige	-	-	702	0,9	324	0,3	-0,9	-0,3

**T3 Europawahlergebnisse - Kreisfreie Städte**

Merkmal	Europawahl 2019		Vergleichszahlen				Differenz zur	
	Anzahl	%	Europawahl 2014		Bundestagswahl 2017		EW 2014	BW 2017
			Anzahl	%	Anzahl	%	Prozentpunkte	
<b>Neustadt an der Weinstraße</b>								
Wahlberechtigte	40.621		41.441		40.886			
Wähler	26.537	65,3	22.844	55,1	32.257	78,9	10,2	-13,6
Ungültige Stimmen	318	1,2	359	1,6	466	1,4	-0,4	-0,2
Gültige Stimmen	26.219	98,8	22.485	98,4	31.791	98,6	0,4	0,2
CDU	7.822	29,8	8.376	37,3	11.292	35,5	-7,5	-5,7
SPD	4.433	16,9	6.178	27,5	6.404	20,1	-10,6	-3,2
GRÜNE	5.350	20,4	2.511	11,2	3.174	10,0	9,2	10,4
AFD	2.611	10,0	1.400	6,2	3.826	12,0	3,8	-2,0
FDP	1.555	5,9	1.031	4,6	3.463	10,9	1,3	-5,0
DIE LINKE	665	2,5	774	3,4	1.854	5,8	-0,9	-3,3
FREIE WÄHLER	1.509	5,8	777	3,5	1.039	3,3	2,3	2,5
Tierschutzpartei	269	1,0	306	1,4	-	-	-0,4	1,0
PIRATEN	147	0,6	240	1,1	150	0,5	-0,5	0,1
NPD	38	0,1	139	0,6	90	0,3	-0,5	-0,2
FAMILIE	141	0,5	110	0,5	-	-	0,0	0,5
Die PARTEI	536	2,0	147	0,7	269	0,8	1,3	1,2
Volksabstimmung	34	0,1	88	0,4	-	-	-0,3	0,1
ODP	159	0,6	100	0,4	89	0,3	0,2	0,3
BP	22	0,1	20	0,1	-	-	0,0	0,1
DKP	9	0,0	11	0,0	-	-	0,0	0,0
MLPD	2	0,0	8	0,0	13	0,0	0,0	0,0
SGP	3	0,0	4	0,0	-	-	0,0	0,0
TIERSCHUTZ hier!	67	0,3	-	-	-	-	0,3	0,2
Tierschutzallianz	50	0,2	-	-	-	-	0,2	0,3
Bündnis C	85	0,3	-	-	-	-	0,3	0,1
BIG	14	0,1	-	-	-	-	0,1	0,1
BGE	33	0,1	-	-	60	0,2	0,1	-0,2
DIE DIREKTE!	12	0,0	-	-	-	-	0,0	0,2
DiEM25	60	0,2	-	-	-	-	0,2	0,1
III. Weg	15	0,1	-	-	-	-	0,1	0,1
Die Grauen	31	0,1	-	-	-	-	0,1	0,0
DIE RECHTE	13	0,0	-	-	-	-	0,0	0,1
DIE VIOLETTEN	16	0,1	-	-	-	-	0,1	0,1
LIEBE	26	0,1	-	-	-	-	0,1	0,1
DIE FRAUEN	23	0,1	-	-	-	-	0,1	0,2
Graue Panther	42	0,2	-	-	-	-	0,2	0,2
LKR	44	0,2	-	-	-	-	0,2	0,1
MENSCHLICHE WELT	23	0,1	-	-	-	-	0,1	0,0
NL	13	0,0	-	-	-	-	0,0	0,1
ÖkoLinX	23	0,1	-	-	-	-	0,1	0,1
Die Humanisten	35	0,1	-	-	-	-	0,1	0,2
PARTEI FÜR DIE TIERE	65	0,2	-	-	-	-	0,2	0,1
Gesundheitsforschung	31	0,1	-	-	-	-	0,1	0,7
Volt	193	0,7	-	-	-	-	0,7	0,7
Sonstige	-	-	265	1,2	68	0,2	-1,2	-0,2
<b>Pirmasens</b>								
Wahlberechtigte	30.963		32.144		31.522			
Wähler	15.433	49,8	14.448	44,9	21.562	68,4	4,9	-18,6
Ungültige Stimmen	375	2,4	393	2,7	415	1,9	-0,3	0,5
Gültige Stimmen	15.058	97,6	14.055	97,3	21.147	98,1	0,3	-0,5
CDU	4.945	32,8	5.408	38,5	6.602	31,2	-5,7	1,6
SPD	3.352	22,3	4.386	31,2	5.551	26,2	-8,9	-3,9
GRÜNE	1.414	9,4	557	4,0	839	4,0	5,4	5,4
AFD	2.245	14,9	886	6,3	3.411	16,1	8,6	-1,2
FDP	779	5,2	502	3,6	2.015	9,5	1,6	-4,3
DIE LINKE	517	3,4	696	5,0	1.697	8,0	-1,6	-4,6
FREIE WÄHLER	293	1,9	228	1,6	266	1,3	0,3	0,6
Tierschutzpartei	279	1,9	329	2,3	-	-	-0,4	1,9
PIRATEN	94	0,6	162	1,2	119	0,6	-0,6	0,0
NPD	119	0,8	218	1,6	244	1,2	-0,8	-0,4
FAMILIE	84	0,6	75	0,5	-	-	0,1	0,6
Die PARTEI	403	2,7	69	0,5	269	1,3	2,2	1,4
Volksabstimmung	29	0,2	51	0,4	-	-	-0,2	0,2
ODP	46	0,3	25	0,2	31	0,1	0,1	0,2
BP	22	0,1	5	0,0	-	-	0,1	0,1
DKP	1	0,0	4	0,0	-	-	0,0	0,0
MLPD	3	0,0	2	0,0	7	0,0	0,0	0,0
SGP	4	0,0	3	0,0	-	-	0,0	0,0
TIERSCHUTZ hier!	51	0,3	-	-	-	-	0,3	0,3
Tierschutzallianz	39	0,3	-	-	-	-	0,3	0,1
Bündnis C	19	0,1	-	-	-	-	0,1	0,0
BIG	5	0,0	-	-	-	-	0,0	0,0
BGE	7	0,0	-	-	36	0,2	0,0	-0,2
DIE DIREKTE!	3	0,0	-	-	-	-	0,0	0,1
DiEM25	15	0,1	-	-	-	-	0,1	0,0
III. Weg	3	0,0	-	-	-	-	0,0	0,1
Die Grauen	17	0,1	-	-	-	-	0,1	0,0
DIE RECHTE	2	0,0	-	-	-	-	0,0	0,1
DIE VIOLETTEN	8	0,1	-	-	-	-	0,1	0,1
LIEBE	17	0,1	-	-	-	-	0,1	0,1
DIE FRAUEN	14	0,1	-	-	-	-	0,1	0,2
Graue Panther	32	0,2	-	-	-	-	0,2	0,1
LKR	18	0,1	-	-	-	-	0,1	0,1
MENSCHLICHE WELT	11	0,1	-	-	-	-	0,1	0,0
NL	2	0,0	-	-	-	-	0,0	0,0
ÖkoLinX	5	0,0	-	-	-	-	0,0	0,1
Die Humanisten	21	0,1	-	-	-	-	0,1	0,5
PARTEI FÜR DIE TIERE	80	0,5	-	-	-	-	0,5	0,2
Gesundheitsforschung	31	0,2	-	-	-	-	0,2	0,2
Volt	29	0,2	-	-	-	-	0,2	0,2
Sonstige	-	-	449	3,2	60	0,3	-3,2	-0,3

**T3 Europawahlergebnisse - Kreisfreie Städte**

Merkmal	Europawahl 2019		Vergleichszahlen				Differenz zur	
	Anzahl	%	Europawahl 2014		Bundestagswahl 2017		EW 2014	BW 2017
			Anzahl	%	Anzahl	%	Prozentpunkte	
<b>Speyer</b>								
Wahlberechtigte	36.237		36.768		36.553			
Wähler	21.948	60,6	18.433	50,1	27.898	76,3	10,5	-15,7
Ungültige Stimmen	274	1,2	263	1,4	347	1,2	-0,2	0,0
Gültige Stimmen	21.674	98,8	18.170	98,6	27.551	98,8	0,2	0,0
CDU	5.842	27,0	5.998	33,0	8.820	32,0	-6,0	-5,0
SPD	4.532	20,9	5.335	29,4	5.938	21,6	-8,5	-0,7
GRÜNE	4.784	22,1	2.372	13,1	2.962	10,8	9,0	11,3
AFD	2.278	10,5	1.266	7,0	3.726	13,5	3,5	-3,0
FDP	1.039	4,8	673	3,7	2.756	10,0	1,1	-5,2
DIE LINKE	802	3,7	907	5,0	2.231	8,1	-1,3	-4,4
FREIE WÄHLER	312	1,4	224	1,2	410	1,5	0,2	-0,1
Tierschutzpartei	326	1,5	281	1,5	-	-	0,0	1,5
PIRATEN	109	0,5	232	1,3	116	0,4	-0,8	0,1
NPD	22	0,1	91	0,5	64	0,2	-0,4	-0,1
FAMILIE	113	0,5	101	0,6	-	-	-0,1	0,5
Die PARTEI	516	2,4	114	0,6	301	1,1	1,8	1,3
Volksabstimmung	18	0,1	74	0,4	-	-	-0,3	0,1
ODP	130	0,6	112	0,6	70	0,3	0,0	0,3
BP	19	0,1	11	0,1	-	-	0,0	0,1
DKP	5	0,0	5	0,0	-	-	0,0	0,0
MLPD	3	0,0	5	0,0	15	0,1	0,0	-0,1
SGP	0	0,0	8	0,0	-	-	0,0	0,0
TIERSCHUTZ hier!	55	0,3	-	-	-	-	0,3	0,2
Tierschutzallianz	43	0,2	-	-	-	-	0,2	0,3
Bündnis C	69	0,3	-	-	-	-	0,3	0,1
BIG	12	0,1	-	-	-	-	0,1	0,1
BGE	30	0,1	-	-	63	0,2	0,1	-0,1
DIE DIREKTE!	11	0,1	-	-	-	-	0,1	0,3
DiEM25	57	0,3	-	-	-	-	0,3	0,0
III. Weg	6	0,0	-	-	-	-	0,0	0,2
Die Grauen	37	0,2	-	-	-	-	0,2	0,1
DIE RECHTE	18	0,1	-	-	-	-	0,1	0,1
DIE VIOLETTEN	14	0,1	-	-	-	-	0,1	0,1
LIEBE	24	0,1	-	-	-	-	0,1	0,2
DIE FRAUEN	37	0,2	-	-	-	-	0,2	0,2
Graue Panther	49	0,2	-	-	-	-	0,2	0,1
LKR	30	0,1	-	-	-	-	0,1	0,1
MENSCHLICHE WELT	16	0,1	-	-	-	-	0,1	0,0
NL	9	0,0	-	-	-	-	0,0	0,1
ÖkoLinX	25	0,1	-	-	-	-	0,1	0,2
Die Humanisten	34	0,2	-	-	-	-	0,2	0,2
PARTEI FÜR DIE TIERE	53	0,2	-	-	-	-	0,2	0,2
Gesundheitsforschung	33	0,2	-	-	-	-	0,2	0,7
Volt	162	0,7	-	-	-	-	0,7	0,7
Sonstige	-	-	361	2,0	79	0,3	-2,0	-0,3
<b>Trier</b>								
Wahlberechtigte	80.431		81.791		80.382			
Wähler	48.513	60,3	39.723	48,6	60.103	74,8	11,7	-14,5
Ungültige Stimmen	495	1,0	550	1,4	497	0,8	-0,4	0,2
Gültige Stimmen	48.018	99,0	39.173	98,6	59.606	99,2	0,4	-0,2
CDU	11.402	23,7	13.603	34,7	19.358	32,5	-11,0	-8,8
SPD	10.828	22,5	10.947	27,9	14.163	23,8	-5,4	-1,3
GRÜNE	12.327	25,7	5.814	14,8	7.269	12,2	10,9	13,5
AFD	3.223	6,7	2.298	5,9	4.624	7,8	0,8	-1,1
FDP	2.416	5,0	1.284	3,3	5.650	9,5	1,7	-4,5
DIE LINKE	2.432	5,1	2.161	5,5	6.499	10,9	-0,4	-5,8
FREIE WÄHLER	517	1,1	536	1,4	342	0,6	-0,3	0,5
Tierschutzpartei	590	1,2	491	1,3	-	-	-0,1	1,2
PIRATEN	319	0,7	888	2,3	284	0,5	-1,6	0,2
NPD	48	0,1	204	0,5	83	0,1	-0,4	0,0
FAMILIE	143	0,3	119	0,3	-	-	0,0	0,3
Die PARTEI	1.756	3,7	408	1,0	841	1,4	2,7	2,3
Volksabstimmung	60	0,1	59	0,2	-	-	-0,1	0,1
ODP	325	0,7	126	0,3	171	0,3	0,4	0,4
BP	24	0,0	21	0,1	-	-	-0,1	0,0
DKP	36	0,1	23	0,1	-	-	0,0	0,1
MLPD	11	0,0	9	0,0	19	0,0	0,0	0,0
SGP	8	0,0	9	0,0	-	-	0,0	0,0
TIERSCHUTZ hier!	79	0,2	-	-	-	-	0,2	0,2
Tierschutzallianz	74	0,2	-	-	-	-	0,2	0,1
Bündnis C	38	0,1	-	-	-	-	0,1	0,1
BIG	30	0,1	-	-	-	-	0,1	0,1
BGE	45	0,1	-	-	135	0,2	0,1	-0,2
DIE DIREKTE!	21	0,0	-	-	-	-	0,0	0,5
DiEM25	229	0,5	-	-	-	-	0,5	0,0
III. Weg	1	0,0	-	-	-	-	0,0	0,1
Die Grauen	40	0,1	-	-	-	-	0,1	0,0
DIE RECHTE	15	0,0	-	-	-	-	0,0	0,1
DIE VIOLETTEN	26	0,1	-	-	-	-	0,1	0,1
LIEBE	31	0,1	-	-	-	-	0,1	0,1
DIE FRAUEN	51	0,1	-	-	-	-	0,1	0,1
Graue Panther	60	0,1	-	-	-	-	0,1	0,1
LKR	53	0,1	-	-	-	-	0,1	0,1
MENSCHLICHE WELT	31	0,1	-	-	-	-	0,1	0,1
NL	25	0,1	-	-	-	-	0,1	0,1
ÖkoLinX	51	0,1	-	-	-	-	0,1	0,3
Die Humanisten	155	0,3	-	-	-	-	0,3	0,2
PARTEI FÜR DIE TIERE	75	0,2	-	-	-	-	0,2	0,1
Gesundheitsforschung	37	0,1	-	-	-	-	0,1	0,8
Volt	386	0,8	-	-	-	-	0,8	0,8
Sonstige	-	-	173	0,4	168	0,3	-0,4	-0,3

**T3 Europawahlergebnisse - Kreisfreie Städte**

Merkmal	Europawahl 2019		Vergleichszahlen				Differenz zur	
	Anzahl	%	Europawahl 2014		Bundestagswahl 2017		EW 2014	BW 2017
			Anzahl	%	Anzahl	%	Prozentpunkte	
<b>Worms</b>								
Wahlberechtigte	58.080		59.521		58.753			
Wähler	32.205	55,4	29.072	48,8	43.120	73,4	6,6	-18,0
Ungültige Stimmen	544	1,7	632	2,2	670	1,6	-0,5	0,1
Gültige Stimmen	31.661	98,3	28.440	97,8	42.450	98,4	0,5	-0,1
CDU	8.878	28,0	9.446	33,2	12.995	30,6	-5,2	-2,6
SPD	7.316	23,1	9.570	33,6	10.928	25,7	-10,5	-2,6
GRÜNE	5.302	16,7	2.573	9,0	3.288	7,7	7,7	9,0
AFD	3.942	12,5	2.212	7,8	6.360	15,0	4,7	-2,5
FDP	1.611	5,1	1.165	4,1	4.075	9,6	1,0	-4,5
DIE LINKE	890	2,8	1.066	3,7	3.027	7,1	-0,9	-4,3
FREIE WÄHLER	767	2,4	406	1,4	448	1,1	1,0	1,3
Tierschutzpartei	507	1,6	460	1,6	-	-	0,0	1,6
PIRATEN	188	0,6	345	1,2	220	0,5	-0,6	0,1
NPD	63	0,2	388	1,4	213	0,5	-1,2	-0,3
FAMILIE	183	0,6	130	0,5	-	-	0,1	0,6
Die PARTEI	681	2,2	132	0,5	492	1,2	1,7	1,0
Volksabstimmung	64	0,2	107	0,4	-	-	-0,2	0,2
ODP	140	0,4	100	0,4	131	0,3	0,0	0,1
BP	41	0,1	26	0,1	-	-	0,0	0,1
DKP	8	0,0	18	0,1	-	-	-0,1	0,0
MLPD	6	0,0	6	0,0	18	0,0	0,0	0,0
SGP	1	0,0	6	0,0	-	-	0,0	0,0
TIERSCHUTZ hier!	84	0,3	-	-	-	-	0,3	0,3
Tierschutzallianz	80	0,3	-	-	-	-	0,3	0,1
Bündnis C	42	0,1	-	-	-	-	0,1	0,1
BIG	41	0,1	-	-	-	-	0,1	0,1
BGE	37	0,1	-	-	128	0,3	0,1	-0,3
DIE DIREKTE!	10	0,0	-	-	-	-	0,0	0,2
DiEM25	69	0,2	-	-	-	-	0,2	0,0
III. Weg	6	0,0	-	-	-	-	0,0	0,1
Die Grauen	44	0,1	-	-	-	-	0,1	0,1
DIE RECHTE	19	0,1	-	-	-	-	0,1	0,1
DIE VIOLETTEN	22	0,1	-	-	-	-	0,1	0,1
LIEBE	34	0,1	-	-	-	-	0,1	0,2
DIE FRAUEN	49	0,2	-	-	-	-	0,2	0,2
Graue Panther	51	0,2	-	-	-	-	0,2	0,1
LKR	40	0,1	-	-	-	-	0,1	0,1
MENSCHLICHE WELT	36	0,1	-	-	-	-	0,1	0,0
NL	6	0,0	-	-	-	-	0,0	0,1
ÖkoLinX	19	0,1	-	-	-	-	0,1	0,2
Die Humanisten	55	0,2	-	-	-	-	0,2	0,2
PARTEI FÜR DIE TIERE	78	0,2	-	-	-	-	0,2	0,2
Gesundheitsforschung	53	0,2	-	-	-	-	0,2	0,6
Volt	198	0,6	-	-	-	-	0,6	0,6
Sonstige	-	-	284	1,0	127	0,3	-1,0	-0,3
<b>Zweibrücken</b>								
Wahlberechtigte	25.997		26.888		26.396			
Wähler	13.706	52,7	11.738	43,7	18.880	71,5	9,0	-18,8
Ungültige Stimmen	230	1,7	243	2,1	268	1,4	-0,4	0,3
Gültige Stimmen	13.476	98,3	11.495	97,9	18.612	98,6	0,4	-0,3
CDU	3.599	26,7	3.366	29,3	5.623	30,2	-2,6	-3,5
SPD	3.533	26,2	4.293	37,3	4.899	26,3	-11,1	-0,1
GRÜNE	1.864	13,8	843	7,3	1.115	6,0	6,5	7,8
AFD	1.583	11,7	827	7,2	2.704	14,5	4,5	-2,8
FDP	627	4,7	414	3,6	1.693	9,1	1,1	-4,4
DIE LINKE	541	4,0	660	5,7	1.750	9,4	-1,7	-5,4
FREIE WÄHLER	368	2,7	165	1,4	207	1,1	1,3	1,6
Tierschutzpartei	259	1,9	235	2,0	-	-	-0,1	1,9
PIRATEN	97	0,7	197	1,7	100	0,5	-1,0	0,2
NPD	35	0,3	129	1,1	87	0,5	-0,8	-0,2
FAMILIE	85	0,6	79	0,7	-	-	-0,1	0,6
Die PARTEI	327	2,4	60	0,5	281	1,5	1,9	0,9
Volksabstimmung	26	0,2	37	0,3	-	-	-0,1	0,2
ODP	80	0,6	45	0,4	50	0,3	0,2	0,3
BP	14	0,1	13	0,1	-	-	0,0	0,1
DKP	3	0,0	4	0,0	-	-	0,0	0,0
MLPD	1	0,0	1	0,0	6	0,0	0,0	0,0
SGP	2	0,0	3	0,0	-	-	0,0	0,0
TIERSCHUTZ hier!	47	0,3	-	-	-	-	0,3	0,3
Tierschutzallianz	37	0,3	-	-	-	-	0,3	0,1
Bündnis C	10	0,1	-	-	-	-	0,1	0,0
BIG	3	0,0	-	-	-	-	0,0	0,1
BGE	18	0,1	-	-	29	0,2	0,1	-0,2
DIE DIREKTE!	6	0,0	-	-	-	-	0,0	0,1
DiEM25	20	0,1	-	-	-	-	0,1	0,0
III. Weg	2	0,0	-	-	-	-	0,0	0,2
Die Grauen	24	0,2	-	-	-	-	0,2	0,1
DIE RECHTE	13	0,1	-	-	-	-	0,1	0,0
DIE VIOLETTEN	5	0,0	-	-	-	-	0,0	0,2
LIEBE	25	0,2	-	-	-	-	0,2	0,1
DIE FRAUEN	16	0,1	-	-	-	-	0,1	0,2
Graue Panther	21	0,2	-	-	-	-	0,2	0,1
LKR	10	0,1	-	-	-	-	0,1	0,1
MENSCHLICHE WELT	7	0,1	-	-	-	-	0,1	0,0
NL	4	0,0	-	-	-	-	0,0	0,1
ÖkoLinX	7	0,1	-	-	-	-	0,1	0,2
Die Humanisten	22	0,2	-	-	-	-	0,2	0,3
PARTEI FÜR DIE TIERE	45	0,3	-	-	-	-	0,3	0,1
Gesundheitsforschung	20	0,1	-	-	-	-	0,1	0,5
Volt	70	0,5	-	-	-	-	0,5	0,5
Sonstige	-	-	124	1,1	68	0,4	-1,1	-0,4

**T4 Europawahlergebnisse - Landkreise**

Merkmal	Europawahl 2019		Vergleichszahlen				Differenz zur	
	Anzahl	%	Europawahl 2014		Bundestagswahl 2017		EW 2014	BW 2017
			Anzahl	%	Anzahl	%	Prozentpunkte	
<b>Ahrweiler</b>								
Wahlberechtigte	101.203		100.539		101.162			
Wähler	66.724	65,9	57.741	57,4	80.230	79,3	8,5	-13,4
Ungültige Stimmen	883	1,3	1.104	1,9	777	1,0	-0,6	0,3
Gültige Stimmen	65.841	98,7	56.637	98,1	79.453	99,0	0,6	-0,3
CDU	24.456	37,1	25.759	45,5	33.243	41,8	-8,4	-4,7
SPD	10.771	16,4	13.783	24,3	16.190	20,4	-7,9	-4,0
GRÜNE	11.930	18,1	4.449	7,9	5.723	7,2	10,2	10,9
AFD	5.224	7,9	4.093	7,2	6.997	8,8	0,7	-0,9
FDP	4.508	6,8	2.643	4,7	10.353	13,0	2,1	-6,2
DIE LINKE	1.709	2,6	1.715	3,0	4.520	5,7	-0,4	-3,1
FREIE WÄHLER	1.885	2,9	943	1,7	596	0,8	1,2	2,1
Tierschutzpartei	889	1,4	820	1,4	-	-	0,0	1,4
PIRATEN	350	0,5	683	1,2	313	0,4	-0,7	0,1
NPD	109	0,2	320	0,6	251	0,3	-0,4	-0,1
FAMILIE	343	0,5	231	0,4	-	-	0,1	0,5
Die PARTEI	1.160	1,8	272	0,5	659	0,8	1,3	1,0
Volksabstimmung	91	0,1	217	0,4	-	-	-0,3	0,1
ODP	428	0,7	235	0,4	221	0,3	0,3	0,4
BP	98	0,1	27	0,0	-	-	0,1	0,1
DKP	13	0,0	44	0,1	-	-	-0,1	0,0
MLPD	8	0,0	10	0,0	16	0,0	0,0	0,0
SGP	7	0,0	11	0,0	-	-	0,0	0,0
TIERSCHUTZ hier!	150	0,2	-	-	-	-	0,2	0,2
Tierschutzallianz	107	0,2	-	-	-	-	0,2	0,1
Bündnis C	52	0,1	-	-	-	-	0,1	0,1
BIG	89	0,1	-	-	-	-	0,1	0,1
BGE	57	0,1	-	-	169	0,2	0,1	-0,2
DIE DIREKTE!	28	0,0	-	-	-	-	0,0	0,2
DiEM25	130	0,2	-	-	-	-	0,2	0,0
III. Weg	10	0,0	-	-	-	-	0,0	0,1
Die Grauen	79	0,1	-	-	-	-	0,1	0,1
DIE RECHTE	43	0,1	-	-	-	-	0,1	0,1
DIE VIOLETTEN	50	0,1	-	-	-	-	0,1	0,1
LIEBE	40	0,1	-	-	-	-	0,1	0,1
DIE FRAUEN	80	0,1	-	-	-	-	0,1	0,2
Graue Panther	119	0,2	-	-	-	-	0,2	0,1
LKR	92	0,1	-	-	-	-	0,1	0,1
MENSCHLICHE WELT	37	0,1	-	-	-	-	0,1	0,0
NL	17	0,0	-	-	-	-	0,0	0,1
ÖkoLinX	36	0,1	-	-	-	-	0,1	0,1
Die Humanisten	78	0,1	-	-	-	-	0,1	0,2
PARTEI FÜR DIE TIERE	156	0,2	-	-	-	-	0,2	0,1
Gesundheitsforschung	71	0,1	-	-	-	-	0,1	0,5
Volt	341	0,5	-	-	-	-	0,5	0,5
Sonstige	-	-	382	0,7	202	0,3	-0,7	-0,3
<b>Altenkirchen</b>								
Wahlberechtigte	100.084		101.504		100.773			
Wähler	60.892	60,8	56.088	55,3	75.957	75,4	5,5	-14,6
Ungültige Stimmen	954	1,6	1.191	2,1	822	1,1	-0,5	0,5
Gültige Stimmen	59.938	98,4	54.897	97,9	75.135	98,9	0,5	-0,5
CDU	21.118	35,2	22.731	41,4	29.170	38,8	-6,2	-3,6
SPD	13.102	21,9	17.687	32,2	19.147	25,5	-10,3	-3,6
GRÜNE	8.148	13,6	3.310	6,0	3.962	5,3	7,6	8,3
AFD	5.820	9,7	3.386	6,2	8.213	10,9	3,5	-1,2
FDP	3.693	6,2	1.796	3,3	7.488	10,0	2,9	-3,8
DIE LINKE	1.853	3,1	1.881	3,4	4.750	6,3	-0,3	-3,2
FREIE WÄHLER	1.310	2,2	705	1,3	833	1,1	0,9	1,1
Tierschutzpartei	863	1,4	802	1,5	-	-	-0,1	1,4
PIRATEN	286	0,5	529	1,0	304	0,4	-0,5	0,1
NPD	100	0,2	334	0,6	225	0,3	-0,4	-0,1
FAMILIE	448	0,7	279	0,5	-	-	0,2	0,7
Die PARTEI	924	1,5	201	0,4	555	0,7	1,1	0,8
Volksabstimmung	138	0,2	239	0,4	-	-	-0,2	0,2
ODP	335	0,6	128	0,2	178	0,2	0,4	0,4
BP	68	0,1	35	0,1	-	-	0,0	0,1
DKP	21	0,0	24	0,0	-	-	0,0	0,0
MLPD	17	0,0	37	0,0	40	0,1	0,0	-0,1
SGP	9	0,0	13	0,0	-	-	0,0	0,0
TIERSCHUTZ hier!	183	0,3	-	-	-	-	0,3	0,2
Tierschutzallianz	95	0,2	-	-	-	-	0,2	0,4
Bündnis C	259	0,4	-	-	-	-	0,4	0,1
BIG	39	0,1	-	-	-	-	0,1	0,1
BGE	53	0,1	-	-	118	0,2	0,1	-0,2
DIE DIREKTE!	28	0,0	-	-	-	-	0,0	0,2
DiEM25	95	0,2	-	-	-	-	0,2	0,0
III. Weg	18	0,0	-	-	-	-	0,0	0,1
Die Grauen	81	0,1	-	-	-	-	0,1	0,0
DIE RECHTE	18	0,0	-	-	-	-	0,0	0,1
DIE VIOLETTEN	35	0,1	-	-	-	-	0,1	0,1
LIEBE	47	0,1	-	-	-	-	0,1	0,1
DIE FRAUEN	47	0,1	-	-	-	-	0,1	0,1
Graue Panther	89	0,1	-	-	-	-	0,1	0,1
LKR	70	0,1	-	-	-	-	0,1	0,1
MENSCHLICHE WELT	43	0,1	-	-	-	-	0,1	0,0
NL	24	0,0	-	-	-	-	0,0	0,1
ÖkoLinX	34	0,1	-	-	-	-	0,1	0,1
Die Humanisten	69	0,1	-	-	-	-	0,1	0,2
PARTEI FÜR DIE TIERE	136	0,2	-	-	-	-	0,2	0,1
Gesundheitsforschung	54	0,1	-	-	-	-	0,1	0,3
Volt	168	0,3	-	-	-	-	0,3	0,3
Sonstige	-	-	780	1,4	152	0,2	-1,4	-0,2



**T4 Europawahlergebnisse - Landkreise**

Merkmal	Europawahl 2019		Vergleichszahlen				Differenz zur	
	Anzahl	%	Europawahl 2014		Bundestagswahl 2017		EW 2014	BW 2017
			Anzahl	%	Anzahl	%	Prozentpunkte	
<b>Alzey-Worms</b>								
Wahlberechtigte	98.159		97.080		97.517			
Wähler	66.606	67,9	59.159	60,9	78.744	80,7	7,0	-12,8
Ungültige Stimmen	1.238	1,9	1.640	2,8	993	1,3	-0,9	0,6
Gültige Stimmen	65.368	98,1	57.519	97,2	77.751	98,7	0,9	-0,6
CDU	17.458	26,7	18.984	33,0	25.007	32,2	-6,3	-5,5
SPD	15.784	24,1	19.608	34,1	20.414	26,3	-10,0	-2,2
GRÜNE	9.925	15,2	4.552	7,9	5.645	7,3	7,3	7,9
AFD	8.168	12,5	4.480	7,8	10.741	13,8	4,7	-1,3
FDP	4.101	6,3	2.422	4,2	8.058	10,4	2,1	-4,1
DIE LINKE	1.679	2,6	2.047	3,6	4.737	6,1	-1,0	-3,5
FREIE WÄHLER	2.114	3,2	1.186	2,1	1.077	1,4	1,1	1,8
Tierschutzpartei	1.069	1,6	1.064	1,8	-	-	-0,2	1,6
PIRATEN	416	0,6	662	1,2	329	0,4	-0,6	0,2
NPD	190	0,3	640	1,1	326	0,4	-0,8	-0,1
FAMILIE	484	0,7	347	0,6	-	-	0,1	0,7
Die PARTEI	1.112	1,7	254	0,4	685	0,9	1,3	0,8
Volksabstimmung	139	0,2	312	0,5	-	-	-0,3	0,2
ODP	399	0,6	247	0,4	320	0,4	0,2	0,2
BP	91	0,1	33	0,1	-	-	0,0	0,1
DKP	16	0,0	13	0,0	-	-	0,0	0,0
MLPD	13	0,0	19	0,0	28	0,0	0,0	0,0
SGP	4	0,0	10	0,0	-	-	0,0	0,0
TIERSCHUTZ hier!	234	0,4	-	-	-	-	0,4	0,2
Tierschutzallianz	144	0,2	-	-	-	-	0,2	0,2
Bündnis C	133	0,2	-	-	-	-	0,2	0,1
BIG	60	0,1	-	-	-	-	0,1	0,1
BGE	59	0,1	-	-	169	0,2	0,1	-0,2
DIE DIREKTE!	28	0,0	-	-	-	-	0,0	0,2
DiEM25	135	0,2	-	-	-	-	0,2	0,0
III. Weg	21	0,0	-	-	-	-	0,0	0,1
Die Grauen	79	0,1	-	-	-	-	0,1	0,1
DIE RECHTE	51	0,1	-	-	-	-	0,1	0,1
DIE VIOLETTEN	46	0,1	-	-	-	-	0,1	0,1
LIEBE	74	0,1	-	-	-	-	0,1	0,1
DIE FRAUEN	93	0,1	-	-	-	-	0,1	0,2
Graue Panther	108	0,2	-	-	-	-	0,2	0,1
LKR	82	0,1	-	-	-	-	0,1	0,1
MENSCHLICHE WELT	46	0,1	-	-	-	-	0,1	0,0
NL	25	0,0	-	-	-	-	0,0	0,1
ÖkoLinX	42	0,1	-	-	-	-	0,1	0,1
Die Humanisten	84	0,1	-	-	-	-	0,1	0,3
PARTEI FÜR DIE TIERE	223	0,3	-	-	-	-	0,3	0,2
Gesundheitsforschung	136	0,2	-	-	-	-	0,2	0,5
Volt	303	0,5	-	-	-	-	0,5	0,5
Sonstige	-	-	639	1,1	215	0,3	-1,1	-0,3
<b>Bad Dürkheim</b>								
Wahlberechtigte	104.795		104.828		105.022			
Wähler	73.282	69,9	63.248	60,3	85.257	81,2	9,6	-11,3
Ungültige Stimmen	1.087	1,5	1.388	2,2	940	1,1	-0,7	0,4
Gültige Stimmen	72.195	98,5	61.860	97,8	84.317	98,9	0,7	-0,4
CDU	21.501	29,8	22.322	36,1	29.341	34,8	-6,3	-5,0
SPD	14.734	20,4	19.265	31,1	19.803	23,5	-10,7	-3,1
GRÜNE	11.909	16,5	4.876	7,9	6.643	7,9	8,6	8,6
AFD	8.223	11,4	4.452	7,2	10.418	12,4	4,2	-1,0
FDP	4.598	6,4	2.656	4,3	9.853	11,7	2,1	-5,3
DIE LINKE	1.755	2,4	1.819	2,9	4.730	5,6	-0,5	-3,2
FREIE WÄHLER	3.102	4,3	2.135	3,5	1.611	1,9	0,8	2,4
Tierschutzpartei	1.104	1,5	1.163	1,9	-	-	-0,4	1,5
PIRATEN	368	0,5	719	1,2	372	0,4	-0,7	0,1
NPD	143	0,2	550	0,9	309	0,4	-0,7	-0,2
FAMILIE	460	0,6	405	0,7	-	-	-0,1	0,6
Die PARTEI	1.174	1,6	289	0,5	689	0,8	1,1	0,8
Volksabstimmung	125	0,2	256	0,4	-	-	-0,2	0,2
ODP	310	0,4	176	0,3	147	0,2	0,1	0,2
BP	57	0,1	34	0,1	-	-	0,0	0,1
DKP	9	0,0	19	0,0	-	-	0,0	0,0
MLPD	10	0,0	14	0,0	25	0,0	0,0	0,0
SGP	3	0,0	15	0,0	-	-	0,0	0,0
TIERSCHUTZ hier!	236	0,3	-	-	-	-	0,3	0,2
Tierschutzallianz	162	0,2	-	-	-	-	0,2	0,2
Bündnis C	153	0,2	-	-	-	-	0,2	0,1
BIG	88	0,1	-	-	-	-	0,1	0,1
BGE	72	0,1	-	-	159	0,2	0,1	-0,2
DIE DIREKTE!	29	0,0	-	-	-	-	0,0	0,2
DiEM25	125	0,2	-	-	-	-	0,2	0,1
III. Weg	59	0,1	-	-	-	-	0,1	0,1
Die Grauen	93	0,1	-	-	-	-	0,1	0,1
DIE RECHTE	37	0,1	-	-	-	-	0,1	0,1
DIE VIOLETTEN	45	0,1	-	-	-	-	0,1	0,1
LIEBE	64	0,1	-	-	-	-	0,1	0,1
DIE FRAUEN	84	0,1	-	-	-	-	0,1	0,2
Graue Panther	121	0,2	-	-	-	-	0,2	0,1
LKR	97	0,1	-	-	-	-	0,1	0,1
MENSCHLICHE WELT	60	0,1	-	-	-	-	0,1	0,0
NL	26	0,0	-	-	-	-	0,0	0,1
ÖkoLinX	39	0,1	-	-	-	-	0,1	0,2
Die Humanisten	110	0,2	-	-	-	-	0,2	0,3
PARTEI FÜR DIE TIERE	202	0,3	-	-	-	-	0,3	0,2
Gesundheitsforschung	126	0,2	-	-	-	-	0,2	0,8
Volt	582	0,8	-	-	-	-	0,8	0,8
Sonstige	-	-	695	1,1	217	0,3	-1,1	-0,3

**T4 Europawahlergebnisse - Landkreise**

Merkmal	Europawahl 2019		Vergleichszahlen				Differenz zur	
	Anzahl	%	Europawahl 2014		Bundestagswahl 2017		EW 2014	BW 2017
			Anzahl	%	Anzahl	%	Prozentpunkte	
<b>Bad Kreuznach</b>								
Wahlberechtigte	120.062		121.149		120.430			
Wähler	76.655	63,8	70.980	58,6	92.279	76,6	5,2	-12,8
Ungültige Stimmen	1.389	1,8	1.708	2,4	1.036	1,1	-0,6	0,7
Gültige Stimmen	75.266	98,2	69.272	97,6	91.243	98,9	0,6	-0,7
CDU	22.504	29,9	24.511	35,4	31.286	34,3	-5,5	-4,4
SPD	17.855	23,7	24.367	35,2	24.429	26,8	-11,5	-3,1
GRÜNE	11.872	15,8	4.949	7,1	6.294	6,9	8,7	8,9
AFD	7.705	10,2	4.583	6,6	10.544	11,6	3,6	-1,4
FDP	4.827	6,4	2.897	4,2	9.219	10,1	2,2	-3,7
DIE LINKE	2.336	3,1	2.479	3,6	6.032	6,6	-0,5	-3,5
FREIE WÄHLER	1.823	2,4	1.074	1,6	1.309	1,4	0,8	1,0
Tierschutzpartei	1.224	1,6	1.276	1,8	-	-	-0,2	1,6
PIRATEN	410	0,5	697	1,0	333	0,4	-0,5	0,1
NPD	102	0,1	495	0,7	213	0,2	-0,6	-0,1
FAMILIE	510	0,7	391	0,6	-	-	0,1	0,7
Die PARTEI	1.185	1,6	313	0,5	890	1,0	1,1	0,6
Volksabstimmung	127	0,2	303	0,4	-	-	-0,2	0,2
ODP	417	0,6	205	0,3	298	0,3	0,3	0,3
BP	91	0,1	40	0,1	-	-	0,0	0,1
DKP	24	0,0	32	0,0	-	-	0,0	0,0
MLPD	9	0,0	17	0,0	23	0,0	0,0	0,0
SGP	10	0,0	14	0,0	-	-	0,0	0,0
TIERSCHUTZ hier!	223	0,3	-	-	-	-	0,3	0,2
Tierschutzallianz	130	0,2	-	-	-	-	0,2	0,2
Bündnis C	118	0,2	-	-	-	-	0,2	0,1
BIG	83	0,1	-	-	-	-	0,1	0,1
BGE	80	0,1	-	-	157	0,2	0,1	-0,2
DIE DIREKTE!	37	0,0	-	-	-	-	0,0	0,2
DiEM25	137	0,2	-	-	-	-	0,2	0,0
III. Weg	23	0,0	-	-	-	-	0,0	0,1
Die Grauen	98	0,1	-	-	-	-	0,1	0,0
DIE RECHTE	36	0,0	-	-	-	-	0,0	0,1
DIE VIOLETTEN	64	0,1	-	-	-	-	0,1	0,1
LIEBE	65	0,1	-	-	-	-	0,1	0,1
DIE FRAUEN	82	0,1	-	-	-	-	0,1	0,2
Graue Panther	118	0,2	-	-	-	-	0,2	0,1
LKR	81	0,1	-	-	-	-	0,1	0,1
MENSCHLICHE WELT	61	0,1	-	-	-	-	0,1	0,0
NL	19	0,0	-	-	-	-	0,0	0,1
ÖkoLinX	50	0,1	-	-	-	-	0,1	0,1
Die Humanisten	92	0,1	-	-	-	-	0,1	0,3
PARTEI FÜR DIE TIERE	199	0,3	-	-	-	-	0,3	0,1
Gesundheitsforschung	110	0,1	-	-	-	-	0,1	0,4
Volt	329	0,4	-	-	-	-	0,4	0,4
Sonstige	-	-	629	0,9	216	0,2	-0,9	-0,2
<b>Bernkastel-Wittlich</b>								
Wahlberechtigte	86.098		87.851		86.614			
Wähler	56.022	65,1	52.323	59,6	67.575	78,0	5,5	-12,9
Ungültige Stimmen	1.166	2,1	1.698	3,2	792	1,2	-1,1	0,9
Gültige Stimmen	54.856	97,9	50.625	96,8	66.783	98,8	1,1	-0,9
CDU	20.367	37,1	23.621	46,7	28.285	42,4	-9,6	-5,3
SPD	11.559	21,1	12.957	25,6	14.629	21,9	-4,5	-0,8
GRÜNE	7.377	13,4	3.165	6,3	4.060	6,1	7,1	7,3
AFD	4.197	7,7	2.642	5,2	5.605	8,4	2,5	-0,7
FDP	3.691	6,7	2.334	4,6	7.398	11,1	2,1	-4,4
DIE LINKE	1.522	2,8	1.556	3,1	4.225	6,3	-0,3	-3,5
FREIE WÄHLER	1.741	3,2	1.175	2,3	1.074	1,6	0,9	1,6
Tierschutzpartei	785	1,4	807	1,6	-	-	-0,2	1,4
PIRATEN	236	0,4	557	1,1	229	0,3	-0,7	0,1
NPD	76	0,1	294	0,6	141	0,2	-0,5	-0,1
FAMILIE	374	0,7	331	0,7	-	-	0,0	0,7
Die PARTEI	837	1,5	204	0,4	533	0,8	1,1	0,7
Volksabstimmung	124	0,2	207	0,4	-	-	-0,2	0,2
ODP	449	0,8	393	0,8	297	0,4	0,0	0,4
BP	42	0,1	19	0,0	-	-	0,1	0,1
DKP	10	0,0	12	0,0	-	-	0,0	0,0
MLPD	7	0,0	22	0,0	21	0,0	0,0	0,0
SGP	3	0,0	15	0,0	-	-	0,0	0,0
TIERSCHUTZ hier!	165	0,3	-	-	-	-	0,3	0,2
Tierschutzallianz	97	0,2	-	-	-	-	0,2	0,1
Bündnis C	40	0,1	-	-	-	-	0,1	0,1
BIG	75	0,1	-	-	-	-	0,1	0,1
BGE	42	0,1	-	-	117	0,2	0,1	-0,2
DIE DIREKTE!	17	0,0	-	-	-	-	0,0	0,1
DiEM25	78	0,1	-	-	-	-	0,1	0,0
III. Weg	15	0,0	-	-	-	-	0,0	0,1
Die Grauen	66	0,1	-	-	-	-	0,1	0,0
DIE RECHTE	25	0,0	-	-	-	-	0,0	0,1
DIE VIOLETTEN	33	0,1	-	-	-	-	0,1	0,1
LIEBE	66	0,1	-	-	-	-	0,1	0,1
DIE FRAUEN	78	0,1	-	-	-	-	0,1	0,2
Graue Panther	100	0,2	-	-	-	-	0,2	0,1
LKR	43	0,1	-	-	-	-	0,1	0,1
MENSCHLICHE WELT	38	0,1	-	-	-	-	0,1	0,0
NL	15	0,0	-	-	-	-	0,0	0,0
ÖkoLinX	21	0,0	-	-	-	-	0,0	0,1
Die Humanisten	48	0,1	-	-	-	-	0,1	0,3
PARTEI FÜR DIE TIERE	144	0,3	-	-	-	-	0,3	0,1
Gesundheitsforschung	82	0,1	-	-	-	-	0,1	0,3
Volt	171	0,3	-	-	-	-	0,3	0,3
Sonstige	-	-	314	0,6	169	0,3	-0,6	-0,3

## T4 Europawahlergebnisse - Landkreise

Merkmal	Europawahl 2019		Vergleichszahlen				Differenz zur	
	Anzahl	%	Europawahl 2014		Bundestagswahl 2017		EW 2014	BW 2017
			Anzahl	%	Anzahl	%	Prozentpunkte	
<b>Birkenfeld</b>								
Wahlberechtigte	63.925		66.293		64.742			
Wähler	37.437	58,6	35.126	53,0	47.629	73,6	5,6	-15,0
Ungültige Stimmen	846	2,3	1.070	3,0	661	1,4	-0,7	0,9
Gültige Stimmen	36.591	97,7	34.056	97,0	46.968	98,6	0,7	-0,9
CDU	11.168	30,5	12.069	35,4	15.903	33,9	-4,9	-3,4
SPD	9.765	26,7	12.299	36,1	13.477	28,7	-9,4	-2,0
GRÜNE	4.237	11,6	1.727	5,1	2.335	5,0	6,5	6,6
AFD	3.964	10,8	2.209	6,5	5.654	12,0	4,3	-1,2
FDP	2.421	6,6	1.525	4,5	4.435	9,4	2,1	-2,8
DIE LINKE	1.169	3,2	1.570	4,6	3.461	7,4	-1,4	-4,2
FREIE WÄHLER	745	2,0	404	1,2	601	1,3	0,8	0,7
Tierschutzpartei	602	1,6	634	1,9	-	-	-0,3	1,6
PIRATEN	216	0,6	353	1,0	154	0,3	-0,4	0,3
NPD	73	0,2	291	0,9	153	0,3	-0,7	-0,1
FAMILIE	285	0,8	247	0,7	-	-	0,1	0,8
Die PARTEI	579	1,6	138	0,4	426	0,9	1,2	0,7
Volksabstimmung	81	0,2	155	0,5	-	-	-0,3	0,2
ODP	157	0,4	84	0,2	194	0,4	0,2	0,0
BP	48	0,1	29	0,1	-	-	0,0	0,1
DKP	10	0,0	14	0,0	-	-	0,0	0,0
MLPD	5	0,0	11	0,0	8	0,0	0,0	0,0
SGP	11	0,0	9	0,0	-	-	0,0	0,0
TIERSCHUTZ hier!	140	0,4	-	-	-	-	0,4	0,2
Tierschutzallianz	76	0,2	-	-	-	-	0,2	0,1
Bündnis C	37	0,1	-	-	-	-	0,1	0,0
BIG	7	0,0	-	-	-	-	0,0	0,1
BGE	22	0,1	-	-	65	0,1	0,1	0,0
DIE DIREKTE!	22	0,1	-	-	-	-	0,1	0,1
DiEM25	49	0,1	-	-	-	-	0,1	0,0
III. Weg	10	0,0	-	-	-	-	0,0	0,2
Die Grauen	59	0,2	-	-	-	-	0,2	0,0
DIE RECHTE	15	0,0	-	-	-	-	0,0	0,1
DIE VIOLETTEN	20	0,1	-	-	-	-	0,1	0,1
LIEBE	47	0,1	-	-	-	-	0,1	0,1
DIE FRAUEN	46	0,1	-	-	-	-	0,1	0,2
Graue Panther	76	0,2	-	-	-	-	0,2	0,1
LKR	42	0,1	-	-	-	-	0,1	0,1
MENSCHLICHE WELT	34	0,1	-	-	-	-	0,1	0,0
NL	8	0,0	-	-	-	-	0,0	0,1
ÖkoLinX	25	0,1	-	-	-	-	0,1	0,1
Die Humanisten	35	0,1	-	-	-	-	0,1	0,3
PARTEI FÜR DIE TIERE	97	0,3	-	-	-	-	0,3	0,2
Gesundheitsforschung	68	0,2	-	-	-	-	0,2	0,3
Volt	120	0,3	-	-	-	-	0,3	0,3
Sonstige	-	-	288	0,8	102	0,2	-0,8	-0,2
<b>Cochem-Zelll*</b>								
Wahlberechtigte	48.692				48.925			
Wähler	33.505	68,8			38.411	78,5		-9,7
Ungültige Stimmen	784	2,3			572	1,5		0,8
Gültige Stimmen	32.721	97,7			37.839	98,5		-0,8
CDU	13.925	42,6			17.743	46,9		-4,3
SPD	6.153	18,8			7.927	20,9		-2,1
GRÜNE	4.131	12,6			1.843	4,9		7,7
AFD	2.504	7,7			3.226	8,5		-0,8
FDP	2.108	6,4			4.165	11,0		-4,6
DIE LINKE	717	2,2			1.871	4,9		-2,7
FREIE WÄHLER	769	2,4			338	0,9		1,5
Tierschutzpartei	435	1,3			-	-		1,3
PIRATEN	154	0,5			103	0,3		0,2
NPD	47	0,1			73	0,2		-0,1
FAMILIE	223	0,7			-	-		0,7
Die PARTEI	516	1,6			315	0,8		0,8
Volksabstimmung	49	0,1			-	-		0,1
ODP	146	0,4			85	0,2		0,2
BP	34	0,1			-	-		0,1
DKP	7	0,0			-	-		0,0
MLPD	4	0,0			5	0,0		0,0
SGP	3	0,0			-	-		0,0
TIERSCHUTZ hier!	73	0,2			-	-		0,2
Tierschutzallianz	62	0,2			-	-		0,1
Bündnis C	44	0,1			-	-		0,0
BIG	7	0,0			-	-		0,1
BGE	26	0,1			57	0,2		-0,2
DIE DIREKTE!	14	0,0			-	-		0,1
DiEM25	32	0,1			-	-		0,0
III. Weg	1	0,0			-	-		0,1
Die Grauen	29	0,1			-	-		0,0
DIE RECHTE	16	0,0			-	-		0,1
DIE VIOLETTEN	21	0,1			-	-		0,1
LIEBE	27	0,1			-	-		0,1
DIE FRAUEN	40	0,1			-	-		0,2
Graue Panther	53	0,2			-	-		0,1
LKR	36	0,1			-	-		0,1
MENSCHLICHE WELT	28	0,1			-	-		0,0
NL	12	0,0			-	-		0,0
ÖkoLinX	16	0,0			-	-		0,1
Die Humanisten	28	0,1			-	-		0,2
PARTEI FÜR DIE TIERE	63	0,2			-	-		0,1
Gesundheitsforschung	46	0,1			-	-		0,4
Volt	122	0,4			-	-		0,4
Sonstige	-	-			88	0,2		-0,2

**T4 Europawahlergebnisse - Landkreise**

Merkmal	Europawahl 2019		Vergleichszahlen				Differenz zur	
	Anzahl	%	Europawahl 2014		Bundestagswahl 2017		EW 2014	BW 2017
			Anzahl	%	Anzahl	%	Prozentpunkte	
<b>Donnersbergkreis</b>								
Wahlberechtigte	58.275		58.725		58.490			
Wähler	38.700	66,4	34.773	59,2	44.574	76,2	7,2	-9,8
Ungültige Stimmen	755	2,0	964	2,8	624	1,4	-0,8	0,6
Gültige Stimmen	37.945	98,0	33.809	97,2	43.950	98,6	0,8	-0,6
CDU	9.733	25,7	10.237	30,3	13.188	30,0	-4,6	-4,3
SPD	9.652	25,4	12.154	35,9	12.466	28,4	-10,5	-3,0
GRÜNE	4.925	13,0	2.349	6,9	2.768	6,3	6,1	6,7
AFD	4.742	12,5	2.381	7,0	6.007	13,7	5,5	-1,2
FDP	2.183	5,8	1.271	3,8	4.059	9,2	2,0	-3,4
DIE LINKE	1.148	3,0	1.313	3,9	2.985	6,8	-0,9	-3,8
FREIE WÄHLER	1.833	4,8	1.328	3,9	1.161	2,6	0,9	2,2
Tierschutzpartei	730	1,9	723	2,1	-	-	-0,2	1,9
PIRATEN	258	0,7	455	1,3	230	0,5	-0,6	0,2
NPD	150	0,4	497	1,5	239	0,5	-1,1	-0,1
FAMILIE	314	0,8	268	0,8	-	-	0,0	0,8
Die PARTEI	608	1,6	150	0,4	508	1,2	1,2	0,4
Volksabstimmung	108	0,3	195	0,6	-	-	-0,3	0,3
ODP	181	0,5	101	0,3	91	0,2	0,2	0,3
BP	62	0,2	17	0,1	-	-	0,1	0,2
DKP	2	0,0	9	0,0	-	-	0,0	0,0
MLPD	3	0,0	8	0,0	6	0,0	0,0	0,0
SGP	4	0,0	7	0,0	-	-	0,0	0,0
TIERSCHUTZ hier!	135	0,4	-	-	-	-	0,4	0,2
Tierschutzallianz	86	0,2	-	-	-	-	0,2	0,2
Bündnis C	68	0,2	-	-	-	-	0,2	0,1
BIG	54	0,1	-	-	-	-	0,1	0,1
BGE	48	0,1	-	-	86	0,2	0,1	-0,1
DIE DIREKTE!	26	0,1	-	-	-	-	0,1	0,1
DiEM25	54	0,1	-	-	-	-	0,1	0,0
III. Weg	12	0,0	-	-	-	-	0,0	0,2
Die Grauen	69	0,2	-	-	-	-	0,2	0,1
DIE RECHTE	25	0,1	-	-	-	-	0,1	0,1
DIE VIOLETTEN	29	0,1	-	-	-	-	0,1	0,1
LIEBE	39	0,1	-	-	-	-	0,1	0,2
DIE FRAUEN	73	0,2	-	-	-	-	0,2	0,3
Graue Panther	95	0,3	-	-	-	-	0,3	0,1
LKR	37	0,1	-	-	-	-	0,1	0,1
MENSCHLICHE WELT	47	0,1	-	-	-	-	0,1	0,0
NL	5	0,0	-	-	-	-	0,0	0,1
ÖkoLinX	33	0,1	-	-	-	-	0,1	0,1
Die Humanisten	47	0,1	-	-	-	-	0,1	0,4
PARTEI FÜR DIE TIERE	134	0,4	-	-	-	-	0,4	0,2
Gesundheitsforschung	67	0,2	-	-	-	-	0,2	0,3
Volt	126	0,3	-	-	-	-	0,3	0,3
Sonstige	-	-	346	1,0	156	0,4	-1,0	-0,4
<b>Eifelkreis Bitburg-Prüm</b>								
Wahlberechtigte	72.189		73.408		72.690			
Wähler	50.043	69,3	46.126	62,8	55.672	76,6	6,5	-7,3
Ungültige Stimmen	1.222	2,4	1.659	3,6	1.062	1,9	-1,2	0,5
Gültige Stimmen	48.821	97,6	44.467	96,4	54.610	98,1	1,2	-0,5
CDU	18.773	38,5	21.338	48,0	24.001	43,9	-9,5	-5,4
SPD	10.433	21,4	11.670	26,2	12.684	23,2	-4,8	-1,8
GRÜNE	6.823	14,0	3.082	6,9	3.502	6,4	7,1	7,6
AFD	3.355	6,9	1.989	4,5	4.046	7,4	2,4	-0,5
FDP	2.872	5,9	1.507	3,4	5.510	10,1	2,5	-4,2
DIE LINKE	1.252	2,6	1.066	2,4	3.024	5,5	0,2	-2,9
FREIE WÄHLER	1.767	3,6	1.197	2,7	821	1,5	0,9	2,1
Tierschutzpartei	714	1,5	776	1,7	-	-	-0,2	1,5
PIRATEN	195	0,4	467	1,1	138	0,3	-0,7	0,1
NPD	62	0,1	229	0,5	106	0,2	-0,4	-0,1
FAMILIE	318	0,7	328	0,7	-	-	0,0	0,7
Die PARTEI	642	1,3	159	0,4	418	0,8	0,9	0,5
Volksabstimmung	94	0,2	190	0,4	-	-	-0,2	0,2
ODP	284	0,6	115	0,3	176	0,3	0,3	0,3
BP	39	0,1	26	0,1	-	-	0,0	0,1
DKP	8	0,0	14	0,0	-	-	0,0	0,0
MLPD	7	0,0	12	0,0	11	0,0	0,0	0,0
SGP	10	0,0	7	0,0	-	-	0,0	0,0
TIERSCHUTZ hier!	135	0,3	-	-	-	-	0,3	0,2
Tierschutzallianz	85	0,2	-	-	-	-	0,2	0,1
Bündnis C	43	0,1	-	-	-	-	0,1	0,0
BIG	12	0,0	-	-	-	-	0,0	0,1
BGE	26	0,1	-	-	68	0,1	0,1	-0,1
DIE DIREKTE!	14	0,0	-	-	-	-	0,0	0,1
DiEM25	51	0,1	-	-	-	-	0,1	0,0
III. Weg	9	0,0	-	-	-	-	0,0	0,1
Die Grauen	60	0,1	-	-	-	-	0,1	0,0
DIE RECHTE	14	0,0	-	-	-	-	0,0	0,1
DIE VIOLETTEN	31	0,1	-	-	-	-	0,1	0,1
LIEBE	41	0,1	-	-	-	-	0,1	0,1
DIE FRAUEN	55	0,1	-	-	-	-	0,1	0,2
Graue Panther	74	0,2	-	-	-	-	0,2	0,1
LKR	41	0,1	-	-	-	-	0,1	0,1
MENSCHLICHE WELT	47	0,1	-	-	-	-	0,1	0,0
NL	9	0,0	-	-	-	-	0,0	0,0
ÖkoLinX	21	0,0	-	-	-	-	0,0	0,1
Die Humanisten	39	0,1	-	-	-	-	0,1	0,2
PARTEI FÜR DIE TIERE	119	0,2	-	-	-	-	0,2	0,2
Gesundheitsforschung	83	0,2	-	-	-	-	0,2	0,3
Volt	164	0,3	-	-	-	-	0,3	0,3
Sonstige	-	-	295	0,7	105	0,2	-0,7	-0,2

**T4 Europawahlergebnisse - Landkreise**

Merkmal	Europawahl 2019		Vergleichszahlen				Differenz zur	
	Anzahl	%	Europawahl 2014		Bundestagswahl 2017		EW 2014	BW 2017
			Anzahl	%	Anzahl	%	Prozentpunkte	
<b>Germersheim</b>								
Wahlberechtigte	94.398		94.277		94.287			
Wähler	62.054	65,7	54.520	57,8	73.886	78,4	7,9	-12,7
Ungültige Stimmen	1.065	1,7	1.262	2,3	845	1,1	-0,6	0,6
Gültige Stimmen	60.989	98,3	53.258	97,7	73.041	98,9	0,6	-0,6
CDU	19.420	31,8	20.506	38,5	25.268	34,6	-6,7	-2,8
SPD	11.665	19,1	15.878	29,8	15.906	21,8	-10,7	-2,7
GRÜNE	8.534	14,0	3.563	6,7	4.964	6,8	7,3	7,2
AFD	8.686	14,2	4.122	7,7	11.919	16,3	6,5	-2,1
FDP	3.632	6,0	1.868	3,5	7.586	10,4	2,5	-4,4
DIE LINKE	1.532	2,5	1.632	3,1	4.284	5,9	-0,6	-3,4
FREIE WÄHLER	1.932	3,2	1.344	2,5	1.219	1,7	0,7	1,5
Tierschutzpartei	1.040	1,7	1.024	1,9	-	-	-0,2	1,7
PIRATEN	320	0,5	659	1,2	364	0,5	-0,7	0,0
NPD	142	0,2	393	0,7	252	0,3	-0,5	-0,1
FAMILIE	400	0,7	316	0,6	-	-	0,1	0,7
Die PARTEI	1.160	1,9	245	0,5	694	1,0	1,4	0,9
Volksabstimmung	139	0,2	289	0,5	-	-	-0,3	0,2
ODP	361	0,6	279	0,5	199	0,3	0,1	0,3
BP	63	0,1	41	0,1	-	-	0,0	0,1
DKP	13	0,0	21	0,0	-	-	0,0	0,0
MLPD	18	0,0	34	0,0	30	0,0	0,0	0,0
SGP	2	0,0	15	0,0	-	-	0,0	0,0
TIERSCHUTZ hier!	187	0,3	-	-	-	-	0,3	0,2
Tierschutzallianz	131	0,2	-	-	-	-	0,2	0,1
Bündnis C	79	0,1	-	-	-	-	0,1	0,2
BIG	129	0,2	-	-	-	-	0,2	0,1
BGE	56	0,1	-	-	142	0,2	0,1	-0,2
DIE DIREKTE!	26	0,0	-	-	-	-	0,0	0,2
DiEM25	109	0,2	-	-	-	-	0,2	0,0
III. Weg	24	0,0	-	-	-	-	0,0	0,1
Die Grauen	75	0,1	-	-	-	-	0,1	0,1
DIE RECHTE	34	0,1	-	-	-	-	0,1	0,1
DIE VIOLETTEN	33	0,1	-	-	-	-	0,1	0,1
LIEBE	65	0,1	-	-	-	-	0,1	0,1
DIE FRAUEN	86	0,1	-	-	-	-	0,1	0,1
Graue Panther	82	0,1	-	-	-	-	0,1	0,1
LKR	69	0,1	-	-	-	-	0,1	0,1
MENSCHLICHE WELT	72	0,1	-	-	-	-	0,1	0,0
NL	15	0,0	-	-	-	-	0,0	0,0
ÖkoLinX	27	0,0	-	-	-	-	0,0	0,1
Die Humanisten	90	0,1	-	-	-	-	0,1	0,3
PARTEI FÜR DIE TIERE	167	0,3	-	-	-	-	0,3	0,2
Gesundheitsforschung	116	0,2	-	-	-	-	0,2	0,2
Volt	258	0,0	-	-	-	-	0,0	0,0
Sonstige	-	-	1.029	1,9	214	0,3	-1,9	-0,3
<b>Kaiserslautern</b>								
Wahlberechtigte	81.200		81.706		81.619			
Wähler	54.712	67,4	50.296	61,6	63.146	77,4	5,8	-10,0
Ungültige Stimmen	1.293	2,4	1.538	3,1	1.273	2,0	-0,7	0,4
Gültige Stimmen	53.419	97,6	48.758	96,9	61.873	98,0	0,7	-0,4
CDU	16.430	30,8	17.197	35,3	20.740	33,5	-4,5	-2,7
SPD	12.224	22,9	16.575	34,0	16.051	25,9	-11,1	-3,0
GRÜNE	6.370	11,9	2.767	5,7	3.481	5,6	6,2	6,3
AFD	6.906	12,9	3.060	6,3	8.657	14,0	6,6	-1,1
FDP	2.379	4,5	1.259	2,6	5.281	8,5	1,9	-4,0
DIE LINKE	1.659	3,1	1.956	4,0	4.447	7,2	-0,9	-4,1
FREIE WÄHLER	2.654	5,0	2.064	4,2	1.476	2,4	0,8	2,6
Tierschutzpartei	1.046	2,0	1.062	2,2	-	-	-0,2	2,0
PIRATEN	319	0,6	517	1,1	370	0,6	-0,5	0,0
NPD	160	0,3	585	1,2	299	0,5	-0,9	-0,2
FAMILIE	400	0,7	392	0,8	-	-	-0,1	0,7
Die PARTEI	904	1,7	199	0,4	655	1,1	1,3	0,6
Volksabstimmung	99	0,2	293	0,6	-	-	-0,4	0,2
ODP	176	0,3	103	0,2	123	0,2	0,1	0,1
BP	56	0,1	34	0,1	-	-	0,0	0,1
DKP	6	0,0	7	0,0	-	-	0,0	0,0
MLPD	6	0,0	5	0,0	6	0,0	0,0	0,0
SGP	4	0,0	21	0,0	-	-	0,0	0,0
TIERSCHUTZ hier!	175	0,3	-	-	-	-	0,3	0,3
Tierschutzallianz	153	0,3	-	-	-	-	0,3	0,2
Bündnis C	113	0,2	-	-	-	-	0,2	0,0
BIG	13	0,0	-	-	-	-	0,0	0,1
BGE	46	0,1	-	-	95	0,2	0,1	-0,2
DIE DIREKTE!	15	0,0	-	-	-	-	0,0	0,1
DiEM25	35	0,1	-	-	-	-	0,1	0,1
III. Weg	36	0,1	-	-	-	-	0,1	0,1
Die Grauen	69	0,1	-	-	-	-	0,1	0,0
DIE RECHTE	24	0,0	-	-	-	-	0,0	0,1
DIE VIOLETTEN	33	0,1	-	-	-	-	0,1	0,1
LIEBE	57	0,1	-	-	-	-	0,1	0,2
DIE FRAUEN	86	0,2	-	-	-	-	0,2	0,2
Graue Panther	107	0,2	-	-	-	-	0,2	0,1
LKR	41	0,1	-	-	-	-	0,1	0,1
MENSCHLICHE WELT	55	0,1	-	-	-	-	0,1	0,0
NL	14	0,0	-	-	-	-	0,0	0,0
ÖkoLinX	15	0,0	-	-	-	-	0,0	0,1
Die Humanisten	62	0,1	-	-	-	-	0,1	0,3
PARTEI FÜR DIE TIERE	174	0,3	-	-	-	-	0,3	0,2
Gesundheitsforschung	107	0,2	-	-	-	-	0,2	0,4
Volt	191	0,4	-	-	-	-	0,4	0,4
Sonstige	-	-	662	1,4	192	0,3	-1,4	-0,3

**T4 Europawahlergebnisse - Landkreise**

Merkmal	Europawahl 2019		Vergleichszahlen				Differenz zur	
	Anzahl	%	Europawahl 2014		Bundestagswahl 2017		EW 2014	BW 2017
			Anzahl	%	Anzahl	%	Prozentpunkte	
<b>Kusel</b>								
Wahlberechtigte	56.613		58.242		57.338			
Wähler	37.705	66,6	35.735	61,4	44.060	76,8	5,2	-10,2
Ungültige Stimmen	958	2,5	1.235	3,5	619	1,4	-1,0	1,1
Gültige Stimmen	36.747	97,5	34.500	96,5	43.441	98,6	1,0	-1,1
CDU	9.392	25,6	9.543	27,7	12.191	28,1	-2,1	-2,5
SPD	10.245	27,9	14.340	41,6	14.055	32,4	-13,7	-4,5
GRÜNE	4.082	11,1	1.927	5,6	2.188	5,0	5,5	6,1
AFD	4.989	13,6	2.121	6,1	6.063	14,0	7,5	-0,4
FDP	1.606	4,4	785	2,3	3.266	7,5	2,1	-3,1
DIE LINKE	1.287	3,5	1.726	5,0	3.463	8,0	-1,5	-4,5
FREIE WÄHLER	1.789	4,9	1.087	3,2	990	2,3	1,7	2,6
Tierschutzpartei	731	2,0	800	2,3	-	-	-0,3	2,0
PIRATEN	187	0,5	418	1,2	181	0,4	-0,7	0,1
NPD	134	0,4	488	1,4	229	0,5	-1,0	-0,1
FAMILIE	331	0,9	319	0,9	-	-	0,0	0,9
Die PARTEI	670	1,8	158	0,5	555	1,3	1,3	0,5
Volksabstimmung	75	0,2	185	0,5	-	-	-0,3	0,2
ODP	120	0,3	58	0,2	64	0,1	0,1	0,2
BP	32	0,1	19	0,1	-	-	0,0	0,1
DKP	7	0,0	23	0,1	-	-	-0,1	0,0
MLPD	9	0,0	14	0,0	14	0,0	0,0	0,0
SGP	6	0,0	7	0,0	-	-	0,0	0,0
TIERSCHUTZ hier!	128	0,3	-	-	-	-	0,3	0,3
Tierschutzallianz	96	0,3	-	-	-	-	0,3	0,1
Bündnis C	46	0,1	-	-	-	-	0,1	0,0
BIG	6	0,0	-	-	-	-	0,0	0,1
BGE	25	0,1	-	-	84	0,2	0,1	-0,1
DIE DIREKTE!	19	0,1	-	-	-	-	0,1	0,1
DiEM25	20	0,1	-	-	-	-	0,1	0,1
III. Weg	22	0,1	-	-	-	-	0,1	0,2
Die Grauen	61	0,2	-	-	-	-	0,2	0,1
DIE RECHTE	22	0,1	-	-	-	-	0,1	0,0
DIE VIOLETTEN	17	0,0	-	-	-	-	0,0	0,1
LIEBE	47	0,1	-	-	-	-	0,1	0,1
DIE FRAUEN	51	0,1	-	-	-	-	0,1	0,2
Graue Panther	70	0,2	-	-	-	-	0,2	0,1
LKR	26	0,1	-	-	-	-	0,1	0,1
MENSCHLICHE WELT	30	0,1	-	-	-	-	0,1	0,0
NL	10	0,0	-	-	-	-	0,0	0,1
ÖkoLinX	20	0,1	-	-	-	-	0,1	0,1
Die Humanisten	37	0,1	-	-	-	-	0,1	0,3
PARTEI FÜR DIE TIERE	127	0,3	-	-	-	-	0,3	0,2
Gesundheitsforschung	64	0,2	-	-	-	-	0,2	0,3
Volt	111	0,3	-	-	-	-	0,3	0,3
Sonstige	-	-	482	1,4	98	0,3	-1,4	-0,3
<b>Mainz-Bingen</b>								
Wahlberechtigte	158.871		157.364		158.824			
Wähler	112.369	70,7	98.591	62,7	131.190	82,6	8,0	-11,9
Ungültige Stimmen	1.497	1,3	1.933	2,0	1.192	0,9	-0,7	0,4
Gültige Stimmen	110.872	98,7	96.658	98,0	129.998	99,1	0,7	-0,4
CDU	32.383	29,2	35.459	36,7	46.056	35,4	-7,5	-6,2
SPD	23.496	21,2	30.374	31,4	29.983	23,1	-10,2	-1,9
GRÜNE	22.666	20,4	10.073	10,4	12.973	10,0	10,0	10,4
AFD	9.302	8,4	6.066	6,3	12.735	9,8	2,1	-1,4
FDP	6.796	6,1	4.034	4,2	14.928	11,5	1,9	-5,4
DIE LINKE	3.258	2,9	3.097	3,2	8.604	6,6	-0,3	-3,7
FREIE WÄHLER	2.588	2,3	1.442	1,5	1.290	1,0	0,8	1,3
Tierschutzpartei	1.601	1,4	1.566	1,6	-	-	-0,2	1,4
PIRATEN	753	0,7	1.310	1,4	666	0,5	-0,7	0,2
NPD	118	0,1	433	0,4	255	0,2	-0,3	-0,1
FAMILIE	609	0,5	436	0,5	-	-	0,0	0,5
Die PARTEI	2.390	2,2	492	0,5	1.243	1,0	1,7	1,2
Volksabstimmung	150	0,1	359	0,4	-	-	-0,3	0,1
ODP	1.202	1,1	564	0,6	711	0,5	0,5	0,6
BP	112	0,1	62	0,1	-	-	0,0	0,1
DKP	21	0,0	28	0,0	-	-	0,0	0,0
MLPD	18	0,0	16	0,0	25	0,0	0,0	0,0
SGP	12	0,0	15	0,0	-	-	0,0	0,0
TIERSCHUTZ hier!	299	0,3	-	-	-	-	0,3	0,2
Tierschutzallianz	176	0,2	-	-	-	-	0,2	0,1
Bündnis C	128	0,1	-	-	-	-	0,1	0,1
BIG	115	0,1	-	-	-	-	0,1	0,1
BGE	86	0,1	-	-	212	0,2	0,1	-0,2
DIE DIREKTE!	45	0,0	-	-	-	-	0,0	0,3
DiEM25	285	0,3	-	-	-	-	0,3	0,0
III. Weg	41	0,0	-	-	-	-	0,0	0,1
Die Grauen	105	0,1	-	-	-	-	0,1	0,0
DIE RECHTE	46	0,0	-	-	-	-	0,0	0,1
DIE VIOLETTEN	58	0,1	-	-	-	-	0,1	0,1
LIEBE	84	0,1	-	-	-	-	0,1	0,1
DIE FRAUEN	122	0,1	-	-	-	-	0,1	0,1
Graue Panther	161	0,1	-	-	-	-	0,1	0,1
LKR	127	0,1	-	-	-	-	0,1	0,1
MENSCHLICHE WELT	88	0,1	-	-	-	-	0,1	0,0
NL	41	0,0	-	-	-	-	0,0	0,1
ÖkoLinX	68	0,1	-	-	-	-	0,1	0,2
Die Humanisten	190	0,2	-	-	-	-	0,2	0,2
PARTEI FÜR DIE TIERE	225	0,2	-	-	-	-	0,2	0,1
Gesundheitsforschung	133	0,1	-	-	-	-	0,1	0,7
Volt	774	0,7	-	-	-	-	0,7	0,7
Sonstige	-	-	832	0,9	317	0,2	-0,9	-0,2

**T4 Europawahlergebnisse - Landkreise**

Merkmal	Europawahl 2019		Vergleichszahlen				Differenz zur	
	Anzahl	%	Europawahl 2014		Bundestagswahl 2017		EW 2014	BW 2017
			Anzahl	%	Anzahl	%	Prozentpunkte	
<b>Mayen-Koblenz</b>								
Wahlberechtigte	166.494		166.771		166.711			
Wähler	103.595	62,2	92.494	55,5	127.838	76,7	6,7	-14,5
Ungültige Stimmen	1.666	1,6	1.977	2,1	1.358	1,1	-0,5	0,5
Gültige Stimmen	101.929	98,4	90.517	97,9	126.480	98,9	0,5	-0,5
CDU	36.737	36,0	40.411	44,6	50.805	40,2	-8,6	-4,2
SPD	20.891	20,5	26.883	29,7	30.647	24,2	-9,2	-3,7
GRÜNE	16.503	16,2	6.104	6,7	8.083	6,4	9,5	9,8
AFD	8.675	8,5	5.467	6,0	12.783	10,1	2,5	-1,6
FDP	5.955	5,8	2.848	3,1	13.116	10,4	2,7	-4,6
DIE LINKE	2.578	2,5	2.700	3,0	7.222	5,7	-0,5	-3,2
FREIE WÄHLER	2.598	2,5	1.295	1,4	1.175	0,9	1,1	1,6
Tierschutzpartei	1.400	1,4	1.368	1,5	-	-	-0,1	1,4
PIRATEN	587	0,6	850	0,9	523	0,4	-0,3	0,2
NPD	124	0,1	391	0,4	264	0,2	-0,3	-0,1
FAMILIE	554	0,5	436	0,5	-	-	0,0	0,5
Die PARTEI	2.035	2,0	421	0,5	1.120	0,9	1,5	1,1
Volksabstimmung	165	0,2	337	0,4	-	-	-0,2	0,2
ODP	441	0,4	277	0,3	236	0,2	0,1	0,2
BP	102	0,1	42	0,0	-	-	0,1	0,1
DKP	15	0,0	25	0,0	-	-	0,0	0,0
MLPD	9	0,0	30	0,0	32	0,0	0,0	0,0
SGP	9	0,0	12	0,0	-	-	0,0	0,0
TIERSCHUTZ hier!	218	0,2	-	-	-	-	0,2	0,2
Tierschutzallianz	187	0,2	-	-	-	-	0,2	0,1
Bündnis C	149	0,1	-	-	-	-	0,1	0,1
BIG	66	0,1	-	-	-	-	0,1	0,1
BGE	59	0,1	-	-	174	0,1	0,1	-0,1
DIE DIREKTE!	49	0,0	-	-	-	-	0,0	0,2
DiEM25	156	0,2	-	-	-	-	0,2	0,0
III. Weg	15	0,0	-	-	-	-	0,0	0,1
Die Grauen	103	0,1	-	-	-	-	0,1	0,0
DIE RECHTE	43	0,0	-	-	-	-	0,0	0,1
DIE VIOLETTEN	71	0,1	-	-	-	-	0,1	0,1
LIEBE	79	0,1	-	-	-	-	0,1	0,1
DIE FRAUEN	110	0,1	-	-	-	-	0,1	0,2
Graue Panther	160	0,2	-	-	-	-	0,2	0,1
LKR	108	0,1	-	-	-	-	0,1	0,1
MENSCHLICHE WELT	68	0,1	-	-	-	-	0,1	0,0
NL	33	0,0	-	-	-	-	0,0	0,1
ÖkoLinX	53	0,1	-	-	-	-	0,1	0,1
Die Humanisten	101	0,1	-	-	-	-	0,1	0,2
PARTEI FÜR DIE TIERE	214	0,2	-	-	-	-	0,2	0,1
Gesundheitsforschung	95	0,1	-	-	-	-	0,1	0,4
Volt	414	0,4	-	-	-	-	0,4	0,4
Sonstige	-	-	620	0,7	300	0,2	-0,7	-0,2
<b>Neuwied</b>								
Wahlberechtigte	138.233		138.629		138.511			
Wähler	85.529	61,9	75.190	54,2	105.650	76,3	7,7	-14,4
Ungültige Stimmen	1.172	1,4	1.394	1,9	1.725	1,6	-0,5	-0,2
Gültige Stimmen	84.357	98,6	73.796	98,1	103.925	98,4	0,5	0,2
CDU	27.819	33,0	29.186	39,5	39.187	37,7	-6,5	-4,7
SPD	17.879	21,2	23.355	31,6	26.300	25,3	-10,4	-4,1
GRÜNE	14.067	16,7	5.123	6,9	6.776	6,5	9,8	10,2
AFD	7.703	9,1	5.476	7,4	11.060	10,6	1,7	-1,5
FDP	5.113	6,1	2.620	3,6	10.583	10,2	2,5	-4,1
DIE LINKE	2.604	3,1	2.584	3,5	6.588	6,3	-0,4	-3,2
FREIE WÄHLER	2.054	2,4	1.064	1,4	1.149	1,1	1,0	1,3
Tierschutzpartei	1.302	1,5	1.223	1,7	-	-	-0,2	1,5
PIRATEN	448	0,5	763	1,0	422	0,4	-0,5	0,1
NPD	119	0,1	366	0,5	255	0,2	-0,4	-0,1
FAMILIE	519	0,6	332	0,4	-	-	0,2	0,6
Die PARTEI	1.527	1,8	313	0,4	940	0,9	1,4	0,9
Volksabstimmung	157	0,2	300	0,4	-	-	-0,2	0,2
ODP	329	0,4	188	0,3	196	0,2	0,1	0,2
BP	93	0,1	57	0,1	-	-	0,0	0,1
DKP	13	0,0	20	0,0	-	-	0,0	0,0
MLPD	9	0,0	25	0,0	46	0,0	0,0	0,0
SGP	4	0,0	17	0,0	-	-	0,0	0,0
TIERSCHUTZ hier!	225	0,3	-	-	-	-	0,3	0,2
Tierschutzallianz	156	0,2	-	-	-	-	0,2	0,3
Bündnis C	250	0,3	-	-	-	-	0,3	0,1
BIG	80	0,1	-	-	-	-	0,1	0,1
BGE	80	0,1	-	-	179	0,2	0,1	-0,1
DIE DIREKTE!	48	0,1	-	-	-	-	0,1	0,2
DiEM25	148	0,2	-	-	-	-	0,2	0,0
III. Weg	25	0,0	-	-	-	-	0,0	0,1
Die Grauen	116	0,1	-	-	-	-	0,1	0,0
DIE RECHTE	37	0,0	-	-	-	-	0,0	0,1
DIE VIOLETTEN	81	0,1	-	-	-	-	0,1	0,1
LIEBE	66	0,1	-	-	-	-	0,1	0,1
DIE FRAUEN	95	0,1	-	-	-	-	0,1	0,2
Graue Panther	156	0,2	-	-	-	-	0,2	0,1
LKR	72	0,1	-	-	-	-	0,1	0,1
MENSCHLICHE WELT	63	0,1	-	-	-	-	0,1	0,0
NL	24	0,0	-	-	-	-	0,0	0,0
ÖkoLinX	39	0,0	-	-	-	-	0,0	0,1
Die Humanisten	106	0,1	-	-	-	-	0,1	0,3
PARTEI FÜR DIE TIERE	221	0,3	-	-	-	-	0,3	0,1
Gesundheitsforschung	108	0,1	-	-	-	-	0,1	0,5
Volt	402	0,5	-	-	-	-	0,5	0,5
Sonstige	-	-	784	1,1	244	0,2	-1,1	-0,2

**T4 Europawahlergebnisse - Landkreise**

Merkmal	Europawahl 2019		Vergleichszahlen				Differenz zur	
	Anzahl	%	Europawahl 2014		Bundestagswahl 2017		EW 2014	BW 2017
			Anzahl	%	Anzahl	%	Prozentpunkte	
<b>Rhein-Hunsrück-Kreis*</b>								
Wahlberechtigte	80.638				80.985			
Wähler	54.996	68,2			63.325	78,2		-10,0
Ungültige Stimmen	1.040	1,9			813	1,3		0,6
Gültige Stimmen	53.956	98,1			62.512	98,7		-0,6
CDU	18.684	34,6			24.201	38,7		-4,1
SPD	11.858	22,0			15.142	24,2		-2,2
GRÜNE	7.526	13,9			3.735	6,0		7,9
AFD	4.763	8,8			6.135	9,8		-1,0
FDP	3.751	7,0			6.897	11,0		-4,0
DIE LINKE	1.553	2,9			4.126	6,6		-3,7
FREIE WÄHLER	1.475	2,7			749	1,2		1,5
Tierschutzpartei	804	1,5			-	-		1,5
PIRATEN	306	0,6			248	0,4		0,2
NPD	70	0,1			164	0,3		-0,2
FAMILIE	294	0,5			-	-		0,5
Die PARTEI	909	1,7			581	0,9		0,8
Volksabstimmung	72	0,1			-	-		0,1
ODP	342	0,6			263	0,4		0,2
BP	36	0,1			-	-		0,1
DKP	9	0,0			-	-		0,0
MLPD	9	0,0			14	0,0		0,0
SGP	3	0,0			-	-		0,0
TIERSCHUTZ hier!	133	0,2			-	-		0,2
Tierschutzallianz	106	0,2			-	-		0,2
Bündnis C	100	0,2			-	-		0,1
BIG	31	0,1			-	-		0,1
BGE	46	0,1			103	0,2		-0,1
DIE DIREKTE!	27	0,1			-	-		0,2
DiEM25	83	0,2			-	-		0,0
III. Weg	9	0,0			-	-		0,1
Die Grauen	71	0,1			-	-		0,0
DIE RECHTE	23	0,0			-	-		0,1
DIE VIOLETTEN	27	0,1			-	-		0,1
LIEBE	52	0,1			-	-		0,1
DIE FRAUEN	70	0,1			-	-		0,2
Graue Panther	113	0,2			-	-		0,1
LKR	47	0,1			-	-		0,1
MENSCHLICHE WELT	58	0,1			-	-		0,0
NL	14	0,0			-	-		0,0
ÖkoLinX	19	0,0			-	-		0,1
Die Humanisten	70	0,1			-	-		0,2
PARTEI FÜR DIE TIERE	122	0,2			-	-		0,1
Gesundheitsforschung	75	0,1			-	-		0,4
Volt	196	0,4			-	-		0,4
Sonstige	-	-			154	0,2		-0,2
<b>Rhein-Lahn-Kreis</b>								
Wahlberechtigte	94.896		96.743		95.682			
Wähler	62.471	65,8	56.918	58,8	74.371	77,7	7,0	-11,9
Ungültige Stimmen	1.132	1,8	1.365	2,4	844	1,1	-0,6	0,7
Gültige Stimmen	61.339	98,2	55.553	97,6	73.527	98,9	0,6	-0,7
CDU	17.516	28,6	19.420	35,0	24.515	33,3	-6,4	-4,7
SPD	15.515	25,3	20.034	36,1	20.672	28,1	-10,8	-2,8
GRÜNE	9.513	15,5	3.728	6,7	4.926	6,7	8,8	8,8
AFD	5.778	9,4	4.180	7,5	8.029	10,9	1,9	-1,5
FDP	3.608	5,9	1.693	3,0	7.495	10,2	2,9	-4,3
DIE LINKE	1.792	2,9	2.010	3,6	4.720	6,4	-0,7	-3,5
FREIE WÄHLER	2.249	3,7	1.143	2,1	1.325	1,8	1,6	1,9
Tierschutzpartei	1.008	1,6	967	1,7	-	-	-0,1	1,6
PIRATEN	332	0,5	567	1,0	342	0,5	-0,5	0,0
NPD	113	0,2	331	0,6	155	0,2	-0,4	0,0
FAMILIE	445	0,7	361	0,6	-	-	0,1	0,7
Die PARTEI	1.301	2,1	238	0,4	810	1,1	1,7	1,0
Volksabstimmung	97	0,2	247	0,4	-	-	-0,2	0,2
ODP	226	0,4	149	0,3	136	0,2	0,1	0,2
BP	80	0,1	34	0,1	-	-	0,0	0,1
DKP	17	0,0	20	0,0	-	-	0,0	0,0
MLPD	11	0,0	15	0,0	22	0,0	0,0	0,0
SGP	5	0,0	13	0,0	-	-	0,0	0,0
TIERSCHUTZ hier!	179	0,3	-	-	-	-	0,3	0,2
Tierschutzallianz	124	0,2	-	-	-	-	0,2	0,1
Bündnis C	65	0,1	-	-	-	-	0,1	0,1
BIG	33	0,1	-	-	-	-	0,1	0,1
BGE	52	0,1	-	-	181	0,2	0,1	-0,2
DIE DIREKTE!	30	0,0	-	-	-	-	0,0	0,2
DiEM25	118	0,2	-	-	-	-	0,2	0,0
III. Weg	13	0,0	-	-	-	-	0,0	0,1
Die Grauen	82	0,1	-	-	-	-	0,1	0,1
DIE RECHTE	35	0,1	-	-	-	-	0,1	0,1
DIE VIOLETTEN	60	0,1	-	-	-	-	0,1	0,1
LIEBE	53	0,1	-	-	-	-	0,1	0,1
DIE FRAUEN	69	0,1	-	-	-	-	0,1	0,2
Graue Panther	96	0,2	-	-	-	-	0,2	0,1
LKR	64	0,1	-	-	-	-	0,1	0,1
MENSCHLICHE WELT	57	0,1	-	-	-	-	0,1	0,0
NL	19	0,0	-	-	-	-	0,0	0,1
ÖkoLinX	34	0,1	-	-	-	-	0,1	0,1
Die Humanisten	75	0,1	-	-	-	-	0,1	0,3
PARTEI FÜR DIE TIERE	160	0,3	-	-	-	-	0,3	0,2
Gesundheitsforschung	94	0,2	-	-	-	-	0,2	0,4
Volt	221	0,4	-	-	-	-	0,4	0,4
Sonstige	-	-	403	0,7	199	0,3	-0,7	-0,3



**T4 Europawahlergebnisse - Landkreise**

Merkmal	Europawahl 2019		Vergleichszahlen				Differenz zur	
	Anzahl	%	Europawahl 2014		Bundestagswahl 2017		EW 2014	BW 2017
			Anzahl	%	Anzahl	%	Prozentpunkte	
<b>Rhein-Pfalz-Kreis</b>								
Wahlberechtigte	117.009		116.626		117.136			
Wähler	80.643	68,9	69.431	59,5	95.738	81,7	9,4	-12,8
Ungültige Stimmen	1.142	1,4	1.318	1,9	1.028	1,1	-0,5	0,3
Gültige Stimmen	79.501	98,6	68.113	98,1	94.710	98,9	0,5	-0,3
CDU	24.852	31,3	25.735	37,8	33.649	35,5	-6,5	-4,2
SPD	16.039	20,2	20.869	30,6	20.665	21,8	-10,4	-1,6
GRÜNE	13.142	16,5	5.344	7,8	7.438	7,9	8,7	8,6
AFD	9.531	12,0	5.708	8,4	13.117	13,8	3,6	-1,8
FDP	4.847	6,1	2.551	3,7	10.587	11,2	2,4	-5,1
DIE LINKE	1.896	2,4	1.894	2,8	5.210	5,5	-0,4	-3,1
FREIE WÄHLER	2.165	2,7	1.343	2,0	1.647	1,7	0,7	1,0
Tierschutzpartei	1.210	1,5	1.102	1,6	-	-	-0,1	1,5
PIRATEN	432	0,5	873	1,3	450	0,5	-0,8	0,0
NPD	164	0,2	515	0,8	342	0,4	-0,6	-0,2
FAMILIE	528	0,7	410	0,6	-	-	0,1	0,7
Die PARTEI	1.405	1,8	299	0,4	910	1,0	1,4	0,8
Volksabstimmung	147	0,2	266	0,4	-	-	-0,2	0,2
ODP	350	0,4	183	0,3	201	0,2	0,1	0,2
BP	123	0,2	44	0,1	-	-	0,1	0,2
DKP	18	0,0	26	0,0	-	-	0,0	0,0
MLPD	16	0,0	29	0,0	60	0,1	0,0	-0,1
SGP	4	0,0	9	0,0	-	-	0,0	0,0
TIERSCHUTZ hier!	254	0,3	-	-	-	-	0,3	0,2
Tierschutzallianz	158	0,2	-	-	-	-	0,2	0,2
Bündnis C	156	0,2	-	-	-	-	0,2	0,1
BIG	107	0,1	-	-	-	-	0,1	0,1
BGE	55	0,1	-	-	149	0,2	0,1	-0,1
DIE DIREKTE!	40	0,1	-	-	-	-	0,1	0,2
DiEM25	151	0,2	-	-	-	-	0,2	0,1
III. Weg	56	0,1	-	-	-	-	0,1	0,1
Die Grauen	119	0,1	-	-	-	-	0,1	0,1
DIE RECHTE	49	0,1	-	-	-	-	0,1	0,1
DIE VIOLETTEN	51	0,1	-	-	-	-	0,1	0,1
LIEBE	60	0,1	-	-	-	-	0,1	0,2
DIE FRAUEN	122	0,2	-	-	-	-	0,2	0,2
Graue Panther	160	0,2	-	-	-	-	0,2	0,1
LKR	101	0,1	-	-	-	-	0,1	0,1
MENSCHLICHE WELT	64	0,1	-	-	-	-	0,1	0,0
NL	22	0,0	-	-	-	-	0,0	0,0
ÖkoLinX	31	0,0	-	-	-	-	0,0	0,1
Die Humanisten	106	0,1	-	-	-	-	0,1	0,3
PARTEI FÜR DIE TIERE	252	0,3	-	-	-	-	0,3	0,2
Gesundheitsforschung	133	0,2	-	-	-	-	0,2	0,5
Volt	385	0,5	-	-	-	-	0,5	0,5
Sonstige	-	-	913	1,3	285	0,3	-1,3	-0,3
<b>Südliche Weinstraße</b>								
Wahlberechtigte	87.144		87.691		87.494			
Wähler	62.279	71,5	55.485	63,3	70.651	80,7	8,2	-9,2
Ungültige Stimmen	1.194	1,9	1.574	2,8	854	1,2	-0,9	0,7
Gültige Stimmen	61.085	98,1	53.911	97,2	69.797	98,8	0,9	-0,7
CDU	20.583	33,7	20.420	37,9	25.655	36,8	-4,2	-3,1
SPD	11.558	18,9	15.943	29,6	15.557	22,3	-10,7	-3,4
GRÜNE	10.081	16,5	4.550	8,4	5.873	8,4	8,1	8,1
AFD	6.541	10,7	3.790	7,0	8.510	12,2	3,7	-1,5
FDP	3.370	5,5	2.160	4,0	7.205	10,3	1,5	-4,8
DIE LINKE	1.473	2,4	1.550	2,9	4.124	5,9	-0,5	-3,5
FREIE WÄHLER	2.341	3,8	1.514	2,8	1.163	1,7	1,0	2,1
Tierschutzpartei	934	1,5	1.020	1,9	-	-	-0,4	1,5
PIRATEN	277	0,5	628	1,2	274	0,4	-0,7	0,1
NPD	114	0,2	369	0,7	225	0,3	-0,5	-0,1
FAMILIE	395	0,6	357	0,7	-	-	-0,1	0,6
Die PARTEI	999	1,6	249	0,5	648	0,9	1,1	0,7
Volksabstimmung	131	0,2	296	0,5	-	-	-0,3	0,2
ODP	272	0,4	185	0,3	177	0,3	0,1	0,1
BP	59	0,1	41	0,1	-	-	0,0	0,1
DKP	21	0,0	36	0,1	-	-	-0,1	0,0
MLPD	9	0,0	12	0,0	21	0,0	0,0	0,0
SGP	6	0,0	21	0,0	-	-	0,0	0,0
TIERSCHUTZ hier!	212	0,3	-	-	-	-	0,3	0,2
Tierschutzallianz	132	0,2	-	-	-	-	0,2	0,2
Bündnis C	96	0,2	-	-	-	-	0,2	0,0
BIG	15	0,0	-	-	-	-	0,0	0,1
BGE	62	0,1	-	-	164	0,2	0,1	-0,2
DIE DIREKTE!	21	0,0	-	-	-	-	0,0	0,2
DiEM25	112	0,2	-	-	-	-	0,2	0,0
III. Weg	22	0,0	-	-	-	-	0,0	0,1
Die Grauen	91	0,1	-	-	-	-	0,1	0,0
DIE RECHTE	28	0,0	-	-	-	-	0,0	0,1
DIE VIOLETTEN	48	0,1	-	-	-	-	0,1	0,1
LIEBE	68	0,1	-	-	-	-	0,1	0,2
DIE FRAUEN	96	0,2	-	-	-	-	0,2	0,2
Graue Panther	94	0,2	-	-	-	-	0,2	0,1
LKR	66	0,1	-	-	-	-	0,1	0,1
MENSCHLICHE WELT	53	0,1	-	-	-	-	0,1	0,0
NL	20	0,0	-	-	-	-	0,0	0,1
ÖkoLinX	48	0,1	-	-	-	-	0,1	0,1
Die Humanisten	78	0,1	-	-	-	-	0,1	0,3
PARTEI FÜR DIE TIERE	188	0,3	-	-	-	-	0,3	0,2
Gesundheitsforschung	97	0,2	-	-	-	-	0,2	0,4
Volt	274	0,4	-	-	-	-	0,4	0,4
Sonstige	-	-	770	1,4	201	0,3	-1,4	-0,3

**T4 Europawahlergebnisse - Landkreise**

Merkmal	Europawahl 2019		Vergleichszahlen				Differenz zur	
	Anzahl	%	Europawahl 2014		Bundestagswahl 2017		EW 2014	BW 2017
			Anzahl	%	Anzahl	%	Prozentpunkte	
<b>Südwestpfalz</b>								
Wahlberechtigte	78.708		80.182		79.282			
Wähler	55.974	71,1	53.610	66,9	63.745	80,4	4,2	-9,3
Ungültige Stimmen	1.495	2,7	2.172	4,1	1.017	1,6	-1,4	1,1
Gültige Stimmen	54.479	97,3	51.438	95,9	62.728	98,4	1,4	-1,1
CDU	19.172	35,2	21.024	40,9	24.245	38,7	-5,7	-3,5
SPD	11.215	20,6	15.308	29,8	15.054	24,0	-9,2	-3,4
GRÜNE	5.385	9,9	2.384	4,6	2.693	4,3	5,3	5,6
AFD	6.785	12,5	3.042	5,9	8.079	12,9	6,6	-0,4
FDP	3.202	5,9	1.816	3,5	5.761	9,2	2,4	-3,3
DIE LINKE	1.359	2,5	1.761	3,4	3.923	6,3	-0,9	-3,8
FREIE WÄHLER	2.027	3,7	1.548	3,0	1.207	1,9	0,7	1,8
Tierschutzpartei	1.062	1,9	1.237	2,4	-	-	-0,5	1,9
PIRATEN	311	0,6	616	1,2	274	0,4	-0,6	0,2
NPD	202	0,4	658	1,3	327	0,5	-0,9	-0,1
FAMILIE	495	0,9	475	0,9	-	-	0,0	0,9
Die PARTEI	1.042	1,9	235	0,5	708	1,1	1,4	0,8
Volksabstimmung	116	0,2	297	0,6	-	-	-0,4	0,2
ODP	217	0,4	104	0,2	130	0,2	0,2	0,2
BP	94	0,2	42	0,1	-	-	0,1	0,2
DKP	10	0,0	14	0,0	-	-	0,0	0,0
MLPD	15	0,0	14	0,0	27	0,0	0,0	0,0
SGP	3	0,0	12	0,0	-	-	0,0	0,0
TIERSCHUTZ hier!	251	0,5	-	-	-	-	0,5	0,3
Tierschutzallianz	141	0,3	-	-	-	-	0,3	0,2
Bündnis C	86	0,2	-	-	-	-	0,2	0,0
BIG	8	0,0	-	-	-	-	0,0	0,1
BGE	39	0,1	-	-	122	0,2	0,1	-0,2
DIE DIREKTE!	27	0,0	-	-	-	-	0,0	0,1
DiEM25	72	0,1	-	-	-	-	0,1	0,0
III. Weg	12	0,0	-	-	-	-	0,0	0,2
Die Grauen	88	0,2	-	-	-	-	0,2	0,1
DIE RECHTE	41	0,1	-	-	-	-	0,1	0,1
DIE VIOLETTEN	34	0,1	-	-	-	-	0,1	0,2
LIEBE	83	0,2	-	-	-	-	0,2	0,2
DIE FRAUEN	84	0,2	-	-	-	-	0,2	0,2
Graue Panther	120	0,2	-	-	-	-	0,2	0,1
LKR	51	0,1	-	-	-	-	0,1	0,1
MENSCHLICHE WELT	62	0,1	-	-	-	-	0,1	0,0
NL	11	0,0	-	-	-	-	0,0	0,0
ÖkoLinX	16	0,0	-	-	-	-	0,0	0,1
Die Humanisten	36	0,1	-	-	-	-	0,1	0,4
PARTEI FÜR DIE TIERE	226	0,4	-	-	-	-	0,4	0,2
Gesundheitsforschung	117	0,2	-	-	-	-	0,2	0,3
Volt	162	0,3	-	-	-	-	0,3	0,3
Sonstige	-	-	851	1,7	178	0,3	-1,7	-0,3
<b>Trier-Saarburg</b>								
Wahlberechtigte	112.648		112.654		112.464			
Wähler	79.057	70,2	69.308	61,5	91.448	81,3	8,7	-11,1
Ungültige Stimmen	1.456	1,8	2.046	3,0	1.173	1,3	-1,2	0,5
Gültige Stimmen	77.601	98,2	67.262	97,0	90.275	98,7	1,2	-0,5
CDU	26.435	34,1	30.072	44,7	36.524	40,5	-10,6	-6,4
SPD	20.642	26,6	18.641	27,7	22.787	25,2	-1,1	1,4
GRÜNE	11.493	14,8	5.061	7,5	6.243	6,9	7,3	7,9
AFD	5.364	6,9	3.747	5,6	7.302	8,1	1,3	-1,2
FDP	3.493	4,5	1.848	2,7	8.191	9,1	1,8	-4,6
DIE LINKE	2.158	2,8	2.037	3,0	6.435	7,1	-0,2	-4,3
FREIE WÄHLER	2.566	3,3	2.116	3,1	1.076	1,2	0,2	2,1
Tierschutzpartei	1.019	1,3	1.092	1,6	-	-	-0,3	1,3
PIRATEN	345	0,4	847	1,3	321	0,4	-0,9	0,0
NPD	112	0,1	365	0,5	159	0,2	-0,4	-0,1
FAMILIE	410	0,5	382	0,6	-	-	-0,1	0,5
Die PARTEI	1.168	1,5	268	0,4	749	0,8	1,1	0,7
Volksabstimmung	122	0,2	211	0,3	-	-	-0,1	0,2
ODP	277	0,4	159	0,2	167	0,2	0,2	0,2
BP	66	0,1	28	0,0	-	-	0,1	0,1
DKP	27	0,0	19	0,0	-	-	0,0	0,0
MLPD	9	0,0	16	0,0	18	0,0	0,0	0,0
SGP	6	0,0	6	0,0	-	-	0,0	0,0
TIERSCHUTZ hier!	186	0,2	-	-	-	-	0,2	0,2
Tierschutzallianz	154	0,2	-	-	-	-	0,2	0,1
Bündnis C	56	0,1	-	-	-	-	0,1	0,0
BIG	31	0,0	-	-	-	-	0,0	0,1
BGE	62	0,1	-	-	110	0,1	0,1	-0,1
DIE DIREKTE!	36	0,0	-	-	-	-	0,0	0,1
DiEM25	98	0,1	-	-	-	-	0,1	0,0
III. Weg	13	0,0	-	-	-	-	0,0	0,1
Die Grauen	77	0,1	-	-	-	-	0,1	0,0
DIE RECHTE	34	0,0	-	-	-	-	0,0	0,1
DIE VIOLETTEN	39	0,1	-	-	-	-	0,1	0,1
LIEBE	66	0,1	-	-	-	-	0,1	0,1
DIE FRAUEN	76	0,1	-	-	-	-	0,1	0,2
Graue Panther	130	0,2	-	-	-	-	0,2	0,1
LKR	73	0,1	-	-	-	-	0,1	0,1
MENSCHLICHE WELT	69	0,1	-	-	-	-	0,1	0,0
NL	20	0,0	-	-	-	-	0,0	0,1
ÖkoLinX	41	0,1	-	-	-	-	0,1	0,1
Die Humanisten	80	0,1	-	-	-	-	0,1	0,2
PARTEI FÜR DIE TIERE	186	0,2	-	-	-	-	0,2	0,1
Gesundheitsforschung	110	0,1	-	-	-	-	0,1	0,3
Volt	252	0,3	-	-	-	-	0,3	0,3
Sonstige	-	-	347	0,5	193	0,2	-0,5	-0,2

**T4 Europawahlergebnisse - Landkreise**

Merkmal	Europawahl 2019		Vergleichszahlen				Differenz zur	
	Anzahl	%	Europawahl 2014		Bundestagswahl 2017		EW 2014	BW 2017
			Anzahl	%	Anzahl	%	Prozentpunkte	
<b>Vulkaneifel</b>								
Wahlberechtigte	47.996		48.766		48.142			
Wähler	30.759	64,1	29.543	60,6	37.415	77,7	3,5	-13,6
Ungültige Stimmen	673	2,2	990	3,4	407	1,1	-1,2	1,1
Gültige Stimmen	30.086	97,8	28.553	96,6	37.008	98,9	1,2	-1,1
CDU	12.511	41,6	13.870	48,6	16.967	45,8	-7,0	-4,2
SPD	5.869	19,5	7.342	25,7	7.672	20,7	-6,2	-1,2
GRÜNE	3.897	13,0	1.566	5,5	2.057	5,6	7,5	7,4
AFD	2.180	7,2	1.544	5,4	3.042	8,2	1,8	-1,0
FDP	1.895	6,3	1.032	3,6	3.842	10,4	2,7	-4,1
DIE LINKE	862	2,9	992	3,5	2.330	6,3	-0,6	-3,4
FREIE WÄHLER	658	2,2	615	2,2	353	1,0	0,0	1,2
Tierschutzpartei	431	1,4	469	1,6	-	-	-0,2	1,4
PIRATEN	128	0,4	286	1,0	123	0,3	-0,6	0,1
NPD	36	0,1	141	0,5	54	0,1	-0,4	0,0
FAMILIE	185	0,6	162	0,6	-	-	0,0	0,6
Die PARTEI	453	1,5	75	0,3	287	0,8	1,2	0,7
Volksabstimmung	46	0,2	125	0,4	-	-	-0,2	0,2
ODP	185	0,6	68	0,2	147	0,4	0,4	0,2
BP	19	0,1	14	0,0	-	-	0,1	0,1
DKP	6	0,0	8	0,0	-	-	0,0	0,0
MLPD	3	0,0	11	0,0	5	0,0	0,0	0,0
SGP	2	0,0	3	0,0	-	-	0,0	0,0
TIERSCHUTZ hier!	92	0,3	-	-	-	-	0,3	0,2
Tierschutzallianz	52	0,2	-	-	-	-	0,2	0,1
Bündnis C	18	0,1	-	-	-	-	0,1	0,0
BIG	8	0,0	-	-	-	-	0,0	0,1
BGE	25	0,1	-	-	54	0,1	0,1	-0,1
DIE DIREKTE!	13	0,0	-	-	-	-	0,0	0,1
DiEM25	32	0,1	-	-	-	-	0,1	0,0
III. Weg	6	0,0	-	-	-	-	0,0	0,1
Die Grauen	30	0,1	-	-	-	-	0,1	0,0
DIE RECHTE	11	0,0	-	-	-	-	0,0	0,1
DIE VIOLETTEN	23	0,1	-	-	-	-	0,1	0,1
LIEBE	27	0,1	-	-	-	-	0,1	0,1
DIE FRAUEN	23	0,1	-	-	-	-	0,1	0,1
Graue Panther	44	0,1	-	-	-	-	0,1	0,1
LKR	22	0,1	-	-	-	-	0,1	0,1
MENSCHLICHE WELT	27	0,1	-	-	-	-	0,1	0,0
NL	3	0,0	-	-	-	-	0,0	0,0
ÖkoLinX	12	0,0	-	-	-	-	0,0	0,1
Die Humanisten	20	0,1	-	-	-	-	0,1	0,3
PARTEI FÜR DIE TIERE	77	0,3	-	-	-	-	0,3	0,2
Gesundheitsforschung	47	0,2	-	-	-	-	0,2	0,4
Volt	108	0,4	-	-	-	-	0,4	0,4
Sonstige	-	-	230	0,8	75	0,2	-0,8	-0,2
<b>Westerwaldkreis</b>								
Wahlberechtigte	154.465		154.995		154.218			
Wähler	100.878	65,3	91.273	58,9	119.834	77,7	6,4	-12,4
Ungültige Stimmen	1.719	1,7	2.303	2,5	1.241	1,0	-0,8	0,7
Gültige Stimmen	99.159	98,3	88.970	97,5	118.593	99,0	0,8	-0,7
CDU	36.475	36,8	39.004	43,8	46.872	39,5	-7,0	-2,7
SPD	18.474	18,6	25.802	29,0	27.835	23,5	-10,4	-4,9
GRÜNE	14.422	14,5	5.704	6,4	6.994	5,9	8,1	8,6
AFD	9.443	9,5	5.578	6,3	12.839	10,8	3,2	-1,3
FDP	6.458	6,5	3.066	3,4	13.095	11,0	3,1	-4,5
DIE LINKE	2.837	2,9	3.006	3,4	6.860	5,8	-0,5	-2,9
FREIE WÄHLER	2.899	2,9	1.448	1,6	1.565	1,3	1,3	1,6
Tierschutzpartei	1.540	1,6	1.390	1,6	-	-	0,0	1,6
PIRATEN	525	0,5	928	1,0	477	0,4	-0,5	0,1
NPD	166	0,2	647	0,7	330	0,3	-0,5	-0,1
FAMILIE	636	0,6	531	0,6	-	-	0,0	0,6
Die PARTEI	1.770	1,8	306	0,3	1.004	0,8	1,5	1,0
Volksabstimmung	157	0,2	429	0,5	-	-	-0,3	0,2
ODP	434	0,4	201	0,2	204	0,2	0,2	0,2
BP	107	0,1	58	0,1	-	-	0,0	0,1
DKP	17	0,0	31	0,0	-	-	0,0	0,0
MLPD	16	0,0	27	0,0	22	0,0	0,0	0,0
SGP	4	0,0	12	0,0	-	-	0,0	0,0
TIERSCHUTZ hier!	296	0,3	-	-	-	-	0,3	0,2
Tierschutzallianz	185	0,2	-	-	-	-	0,2	0,2
Bündnis C	201	0,2	-	-	-	-	0,2	0,1
BIG	118	0,1	-	-	-	-	0,1	0,1
BGE	83	0,1	-	-	191	0,2	0,1	-0,2
DIE DIREKTE!	35	0,0	-	-	-	-	0,0	0,1
DiEM25	139	0,1	-	-	-	-	0,1	0,0
III. Weg	39	0,0	-	-	-	-	0,0	0,1
Die Grauen	123	0,1	-	-	-	-	0,1	0,0
DIE RECHTE	38	0,0	-	-	-	-	0,0	0,1
DIE VIOLETTEN	75	0,1	-	-	-	-	0,1	0,1
LIEBE	82	0,1	-	-	-	-	0,1	0,1
DIE FRAUEN	120	0,1	-	-	-	-	0,1	0,2
Graue Panther	161	0,2	-	-	-	-	0,2	0,1
LKR	102	0,1	-	-	-	-	0,1	0,1
MENSCHLICHE WELT	68	0,1	-	-	-	-	0,1	0,0
NL	37	0,0	-	-	-	-	0,0	0,0
ÖkoLinX	46	0,0	-	-	-	-	0,0	0,1
Die Humanisten	101	0,1	-	-	-	-	0,1	0,3
PARTEI FÜR DIE TIERE	255	0,3	-	-	-	-	0,3	0,1
Gesundheitsforschung	122	0,1	-	-	-	-	0,1	0,4
Volt	353	0,4	-	-	-	-	0,4	0,4
Sonstige	-	-	802	0,9	305	0,3	-0,9	-0,3

Kreisfreie Städte und Landkreise in Rheinland-Pfalz



## T5 Europawahlergebnisse - Vergleich der Stimmenanteile der Europawahl 2019 und 2014

	Europawahl 2019											Vergleich Europawahl 2019 / Europawahl 2014									
	CDU	SPD	GRÜNE	AfD	FDP	LINKE	FREIE	TIER.	PIRAT.	Sonst.	CDU	SPD	GRÜNE	AfD	FDP	LINKE	FREIE	TIER.	PIRAT.	Sonst.	
<b>Landesergebnis</b>	31,3	21,3	16,7	9,8	5,8	3,1	2,9	1,5	0,6	7,0	-7,1	-9,4	8,6	3,1	2,1	-0,6	0,9	-0,2	-0,6	3,2	
<b>Kreisfreie Städte</b>																					
Frankenthal (Pfalz)	32,0	19,6	15,3	13,5	5,3	3,5	2,4	1,3	0,6	6,5	-7,9	-9,8	8,5	5,3	2,1	-1,1	0,8	-0,1	-0,4	2,6	
Kaiserslautern	22,4	21,5	19,7	12,0	5,6	4,3	2,3	1,7	1,1	9,4	-6,9	-11,4	9,4	5,4	1,5	-2,0	0,5	0,0	-1,3	4,8	
Koblenz	28,9	17,9	24,0	7,4	5,6	4,0	2,5	1,1	0,7	7,9	-9,2	-9,5	12,0	0,8	1,3	-0,8	1,6	-0,2	-0,8	4,8	
Landau in der Pfalz	25,5	17,3	27,8	7,9	4,6	4,2	2,3	1,5	0,5	8,4	-5,1	-13,1	12,8	0,6	1,0	0,2	0,5	-0,2	-1,3	4,6	
Ludwigshafen/Rhein	23,8	23,4	16,6	14,2	5,0	4,0	2,2	1,6	0,8	8,4	-6,4	-11,8	8,7	4,6	1,9	-0,4	0,9	0,0	-0,8	3,3	
Mainz	23,0	17,8	29,1	5,9	5,3	4,5	1,0	1,0	1,1	11,3	-7,0	-11,1	11,7	-0,1	1,0	-0,7	0,4	-0,1	-1,0	6,9	
Neustadt a.d. Weinstr.	29,8	16,9	20,4	10,0	5,9	2,5	5,8	1,0	0,6	7,1	-7,5	-10,6	9,2	3,8	1,3	-0,9	2,3	-0,4	-0,5	3,3	
Pirmasens	32,8	22,3	9,4	14,9	5,2	3,4	1,9	1,9	0,6	7,6	-5,7	-8,9	5,4	8,6	1,6	-1,6	0,3	-0,4	-0,6	1,3	
Speyer	27,0	20,9	22,1	10,5	4,8	3,7	1,4	1,5	0,5	7,6	-6,0	-8,5	9,0	3,5	1,1	-1,3	0,2	0,0	-0,8	2,8	
Trier	23,7	22,5	25,7	6,7	5,0	5,1	1,1	1,2	0,7	8,3	-11,0	-5,4	10,9	0,8	1,7	-0,4	-0,3	-0,1	-1,6	5,4	
Worms	28,0	23,1	16,7	12,5	5,1	2,8	2,4	1,6	0,6	7,2	-5,2	-10,5	7,7	4,7	1,0	-0,9	1,0	0,0	-0,6	2,8	
Zweibrücken	26,7	26,2	13,8	11,7	4,7	4,0	2,7	1,9	0,7	7,6	-2,6	-11,1	6,5	4,5	1,1	-1,7	1,3	-0,1	-1,0	3,1	
<b>Landkreise</b>																					
Ahrweiler	37,1	16,4	18,1	7,9	6,8	2,6	2,9	1,4	0,5	6,3	-8,4	-7,9	10,2	0,7	2,1	-0,4	1,2	0,0	-0,7	3,2	
Altenkirchen	35,2	21,9	13,6	9,7	6,2	3,1	2,2	1,4	0,5	6,2	-6,2	-10,3	7,6	3,5	2,9	-0,3	0,9	-0,1	-0,5	2,5	
Alzey-Worms	26,7	24,1	15,2	12,5	6,3	2,6	3,2	1,6	0,6	7,2	-6,3	-10,0	7,3	4,7	2,1	-1,0	1,1	-0,2	-0,6	2,9	
Bad Dürkheim	29,8	20,4	16,5	11,4	6,4	2,4	4,3	1,5	0,5	6,8	-6,3	-10,7	8,6	4,2	2,1	-0,5	0,8	-0,4	-0,7	2,9	
Bad Kreuznach	29,9	23,7	15,8	10,2	6,4	3,1	2,4	1,6	0,5	6,4	-5,5	-11,5	8,7	3,6	2,2	-0,5	0,8	-0,2	-0,5	2,9	
Berncastel-Wittlich	37,1	21,1	13,4	7,7	6,7	2,8	3,2	1,4	0,4	6,2	-9,6	-4,5	7,1	2,5	2,1	-0,3	0,9	-0,2	-0,7	2,7	
Birkenfeld	30,5	26,7	11,6	10,8	6,6	3,2	2,0	1,6	0,6	6,4	-4,9	-9,4	6,5	4,3	2,1	-1,4	0,8	-0,3	-0,4	2,7	
Cochem-Zell	42,6	18,8	12,6	7,7	6,4	2,2	2,4	1,3	0,5	5,5	keine Vergleichszahlen wegen kommunaler Gebietsreform										
Donnersbergkreis	25,7	25,4	13,0	12,5	5,8	3,0	4,8	1,9	0,7	7,2	-4,6	-10,5	6,1	5,5	2,0	-0,9	0,9	-0,2	-0,6	2,3	
Eifelkreis Bitburg-Prüm	38,5	21,4	14,0	6,9	5,9	2,6	3,6	1,5	0,4	5,2	-9,5	-4,8	7,1	2,4	2,5	0,2	0,9	-0,2	-0,7	2,1	
Germersheim	31,8	19,1	14,0	14,2	6,0	2,5	3,2	1,7	0,5	7,0	-6,7	-10,7	7,3	6,5	2,5	-0,6	0,7	-0,2	-0,7	1,9	
Kaiserslautern	30,8	22,9	11,9	12,9	4,5	3,1	5,0	2,0	0,6	6,3	-4,5	-11,1	6,2	6,6	1,9	-0,9	0,8	-0,2	-0,5	1,7	
Kusel	25,6	27,9	11,1	13,6	4,4	3,5	4,9	2,0	0,5	6,5	-2,1	-13,7	5,5	7,5	2,1	-1,5	1,7	-0,3	-0,7	1,5	
Mainz-Bingen	29,2	21,2	20,4	8,4	6,1	2,9	2,3	1,4	0,7	7,4	-7,5	-10,2	10,0	2,1	1,9	-0,3	0,8	-0,2	-0,7	4,1	
Mayen-Koblenz	36,0	20,5	16,2	8,5	5,8	2,5	2,5	1,4	0,6	6,0	-8,6	-9,2	9,5	2,5	2,7	-0,5	1,1	-0,1	-0,3	2,9	
Neuwied	33,0	21,2	16,7	9,1	6,1	3,1	2,4	1,5	0,5	6,4	-6,5	-10,4	9,8	1,7	2,5	-0,4	1,0	-0,2	-0,5	3,0	
Rhein-Hunsrück-Kreis	34,6	22,0	13,9	8,8	7,0	2,9	2,7	1,5	0,6	6,0	keine Vergleichszahlen wegen kommunaler Gebietsreform										
Rhein-Lahn-Kreis	28,6	25,3	15,5	9,4	5,9	2,9	3,7	1,6	0,5	6,6	-6,4	-10,8	8,8	1,9	2,9	-0,7	1,6	-0,1	-0,5	3,3	
Rhein-Pfalz-Kreis	31,3	20,2	16,5	12,0	6,1	2,4	2,7	1,5	0,5	6,8	-6,5	-10,4	8,7	3,6	2,4	-0,4	0,7	-0,1	-0,8	2,8	
Südliche Weinstraße	33,7	18,9	16,5	10,7	5,5	2,4	3,8	1,5	0,5	6,5	-4,2	-10,7	8,1	3,7	1,5	-0,5	1,0	-0,4	-0,7	2,2	
Südwestpfalz	35,2	20,6	9,9	12,5	5,9	2,5	3,7	1,9	0,6	7,2	-5,7	-9,2	5,3	6,6	2,4	-0,9	0,7	-0,5	-0,6	1,9	
Trier-Saarburg	34,1	26,6	14,8	6,9	4,5	2,8	3,3	1,3	0,4	5,3	-10,6	-1,1	7,3	1,3	1,8	-0,2	0,2	-0,3	-0,9	2,5	
Vulkaneifel	41,6	19,5	13,0	7,2	6,3	2,9	2,2	1,4	0,4	5,5	-7,0	-6,2	7,5	1,8	2,7	-0,6	0,0	-0,2	-0,6	2,6	
Westerwaldkreis	36,8	18,6	14,5	9,5	6,5	2,9	2,9	1,6	0,5	6,2	-7,0	-10,4	8,1	3,2	3,1	-0,5	1,3	0,0	-0,5	2,7	

**T5** Europawahlergebnisse - Vergleich der Stimmenanteile der Europawahl 2019 und der Bundestagswahl 2017

	Europawahl 2019											Vergleich Europawahl 2019 / Bundestagswahl 2017										
	CDU	SPD	GRÜNE	AfD	FDP	LINKE	FREIE	TIER.	PIRAT.	Sonst.	CDU	SPD	GRÜNE	AfD	FDP	LINKE	FREIE	TIER.	PIRAT.	Sonst.		
<b>Landesergebnis</b>	31,3	21,3	16,7	9,8	5,8	3,1	2,9	1,5	0,6	7,0	-4,6	-2,8	9,1	-1,4	-4,6	-3,7	1,5	1,5	0,1	4,9		
<b>Kreisfreie Städte</b>																						
Frankenthal (Pfalz)	32,0	19,6	15,3	13,5	5,3	3,5	2,4	1,3	0,6	6,5	-0,5	-3,4	8,5	-3,0	-4,6	-4,1	1,1	1,3	0,2	4,5		
Kaiserslautern	22,4	21,5	19,7	12,0	5,6	4,3	2,3	1,7	1,1	9,4	-5,7	-3,5	11,0	-1,7	-4,7	-5,2	1,0	1,7	0,5	6,6		
Koblenz	28,9	17,9	24,0	7,4	5,6	4,0	2,5	1,1	0,7	7,9	-7,0	-4,8	14,1	-1,0	-5,8	-4,1	1,6	1,1	0,1	5,8		
Landau in der Pfalz	25,5	17,3	27,8	7,9	4,6	4,2	2,3	1,5	0,5	8,4	-4,9	-3,8	13,5	-2,1	-5,4	-5,1	0,7	1,5	-0,1	5,7		
Ludwigshafen/Rhein	23,8	23,4	16,6	14,2	5,0	4,0	2,2	1,6	0,8	8,4	-3,8	-3,8	9,4	-2,1	-4,1	-3,4	0,7	1,6	0,0	5,5		
Mainz	23,0	17,8	29,1	5,9	5,3	4,5	1,0	1,0	1,1	11,3	-7,7	-3,6	13,9	-1,4	-5,8	-5,3	0,4	1,0	0,5	8,0		
Neustadt a.d. Weinstr.	29,8	16,9	20,4	10,0	5,9	2,5	5,8	1,0	0,6	7,1	-5,7	-3,2	10,4	-2,0	-5,0	-3,3	2,5	1,0	0,1	5,2		
Pirmasens	32,8	22,3	9,4	14,9	5,2	3,4	1,9	1,9	0,6	7,6	1,6	-3,9	5,4	-1,2	-4,3	-4,6	0,6	1,9	0,0	4,5		
Speyer	27,0	20,9	22,1	10,5	4,8	3,7	1,4	1,5	0,5	7,6	-5,0	-0,7	11,3	-3,0	-5,2	-4,4	-0,1	1,5	0,1	5,5		
Trier	23,7	22,5	25,7	6,7	5,0	5,1	1,1	1,2	0,7	8,3	-8,8	-1,3	13,5	-1,1	-4,5	-5,8	0,5	1,2	0,2	6,1		
Worms	28,0	23,1	16,7	12,5	5,1	2,8	2,4	1,6	0,6	7,2	-2,6	-2,6	9,0	-2,5	-4,5	-4,3	1,3	1,6	0,1	4,5		
Zweibrücken	26,7	26,2	13,8	11,7	4,7	4,0	2,7	1,9	0,7	7,6	-3,5	-0,1	7,8	-2,8	-4,4	-5,4	1,6	1,9	0,2	4,7		
<b>Landkreise</b>																						
Ahrweiler	37,1	16,4	18,1	7,9	6,8	2,6	2,9	1,4	0,5	6,3	-4,7	-4,0	10,9	-0,9	-6,2	-3,1	2,1	1,4	0,1	4,4		
Altenkirchen	35,2	21,9	13,6	9,7	6,2	3,1	2,2	1,4	0,5	6,2	-3,6	-3,6	8,3	-1,2	-3,8	-3,2	1,1	1,4	0,1	4,5		
Alzey-Worms	26,7	24,1	15,2	12,5	6,3	2,6	3,2	1,6	0,6	7,2	-5,5	-2,2	7,9	-1,3	-4,1	-3,5	1,8	1,6	0,2	5,1		
Bad Dürkheim	29,8	20,4	16,5	11,4	6,4	2,4	4,3	1,5	0,5	6,8	-5,0	-3,1	8,6	-1,0	-5,3	-3,2	2,4	1,5	0,1	5,0		
Bad Kreuznach	29,9	23,7	15,8	10,2	6,4	3,1	2,4	1,6	0,5	6,4	-4,4	-3,1	8,9	-1,4	-3,7	-3,5	1,0	1,6	0,1	4,5		
Berncastel-Wittlich	37,1	21,1	13,4	7,7	6,7	2,8	3,2	1,4	0,4	6,2	-5,3	-0,8	7,3	-0,7	-4,4	-3,5	1,6	1,4	0,1	4,3		
Birkenfeld	30,5	26,7	11,6	10,8	6,6	3,2	2,0	1,6	0,6	6,4	-3,4	-2,0	6,6	-1,2	-2,8	-4,2	0,7	1,6	0,3	4,4		
Cochem-Zell	42,6	18,8	12,6	7,7	6,4	2,2	2,4	1,3	0,5	5,5	-4,3	-2,1	7,7	-0,8	-4,6	-2,7	1,5	1,3	0,2	3,8		
Donnersbergkreis	25,7	25,4	13,0	12,5	5,8	3,0	4,8	1,9	0,7	7,2	-4,3	-3,0	6,7	-1,2	-3,4	-3,8	2,2	1,9	0,2	4,7		
Eifelkreis Bitburg-Prüm	38,5	21,4	14,0	6,9	5,9	2,6	3,6	1,5	0,4	5,2	-5,4	-1,8	7,6	-0,5	-4,2	-2,9	2,1	1,5	0,1	3,5		
Germersheim	31,8	19,1	14,0	14,2	6,0	2,5	3,2	1,7	0,5	7,0	-2,8	-2,7	7,2	-2,1	-4,4	-3,4	1,5	1,7	0,0	5,0		
Kaiserslautern	30,8	22,9	11,9	12,9	4,5	3,1	5,0	2,0	0,6	6,3	-2,7	-3,0	6,3	-1,1	-4,0	-4,1	2,6	2,0	0,0	4,0		
Kusel	25,6	27,9	11,1	13,6	4,4	3,5	4,9	2,0	0,5	6,5	-2,5	-4,5	6,1	-0,4	-3,1	-4,5	2,6	2,0	0,1	4,2		
Mainz-Bingen	29,2	21,2	20,4	8,4	6,1	2,9	2,3	1,4	0,7	7,4	-6,2	-1,9	10,4	-1,4	-5,4	-3,7	1,3	1,4	0,2	5,3		
Mayen-Koblenz	36,0	20,5	16,2	8,5	5,8	2,5	2,5	1,4	0,6	6,0	-4,2	-3,7	9,8	-1,6	-4,6	-3,2	1,6	1,4	0,2	4,3		
Neuwied	33,0	21,2	16,7	9,1	6,1	3,1	2,4	1,5	0,5	6,4	-4,7	-4,1	10,2	-1,5	-4,1	-3,2	1,3	1,5	0,1	4,5		
Rhein-Hunsrück-Kreis	34,6	22,0	13,9	8,8	7,0	2,9	2,7	1,5	0,6	6,0	-4,1	-2,2	7,9	-1,0	-4,0	-3,7	1,5	1,5	0,2	3,9		
Rhein-Lahn-Kreis	28,6	25,3	15,5	9,4	5,9	2,9	3,7	1,6	0,5	6,6	-4,7	-2,8	8,8	-1,5	-4,3	-3,5	1,9	1,6	0,0	4,5		
Rhein-Pfalz-Kreis	31,3	20,2	16,5	12,0	6,1	2,4	2,7	1,5	0,5	6,8	-4,2	-1,6	8,6	-1,8	-5,1	-3,1	1,0	1,5	0,0	4,7		
Südliche Weinstraße	33,7	18,9	16,5	10,7	5,5	2,4	3,8	1,5	0,5	6,5	-3,1	-3,4	8,1	-1,5	-4,8	-3,5	2,1	1,5	0,1	4,5		
Südwestpfalz	35,2	20,6	9,9	12,5	5,9	2,5	3,7	1,9	0,6	7,2	-3,5	-3,4	5,6	-0,4	-3,3	-3,8	1,8	1,9	0,2	4,9		
Trier-Saarburg	34,1	26,6	14,8	6,9	4,5	2,8	3,3	1,3	0,4	5,3	-6,4	1,4	7,9	-1,2	-4,6	-4,3	2,1	1,3	0,0	3,8		
Vulkaneifel	41,6	19,5	13,0	7,2	6,3	2,9	2,2	1,4	0,4	5,5	-4,2	-1,2	7,4	-1,0	-4,1	-3,4	1,2	1,4	0,1	3,8		
Westerwaldkreis	36,8	18,6	14,5	9,5	6,5	2,9	2,9	1,6	0,5	6,2	-2,7	-4,9	8,6	-1,3	-4,5	-2,9	1,6	1,6	0,1	4,4		



## Impressum

---

Herausgeber:  
Der Landeswahlleiter Rheinland-Pfalz  
Mainzer Straße 14-16  
56130 Bad Ems

Telefon: 02603 71-0  
Telefax: 02603 71-4130

E-Mail: [wahlen@statistik.rlp.de](mailto:wahlen@statistik.rlp.de)  
Internet: [www.wahlen.rlp.de](http://www.wahlen.rlp.de)

Redaktion: Büro des Landeswahlleiters

Titelfoto: Jürgen Hammerl

Erschienen im Juni 2019

Kostenfreier Download im Internet:  
<http://www.wahlen.rlp.de/ew/index.html>

---

© Statistisches Landesamt Rheinland-Pfalz · Bad Ems · 2019

Vervielfältigung und Verbreitung, auch auszugsweise, mit Quellenangabe gestattet.