

# Zeichenerklärung zu den Festsetzungen des Bebauungsplanes

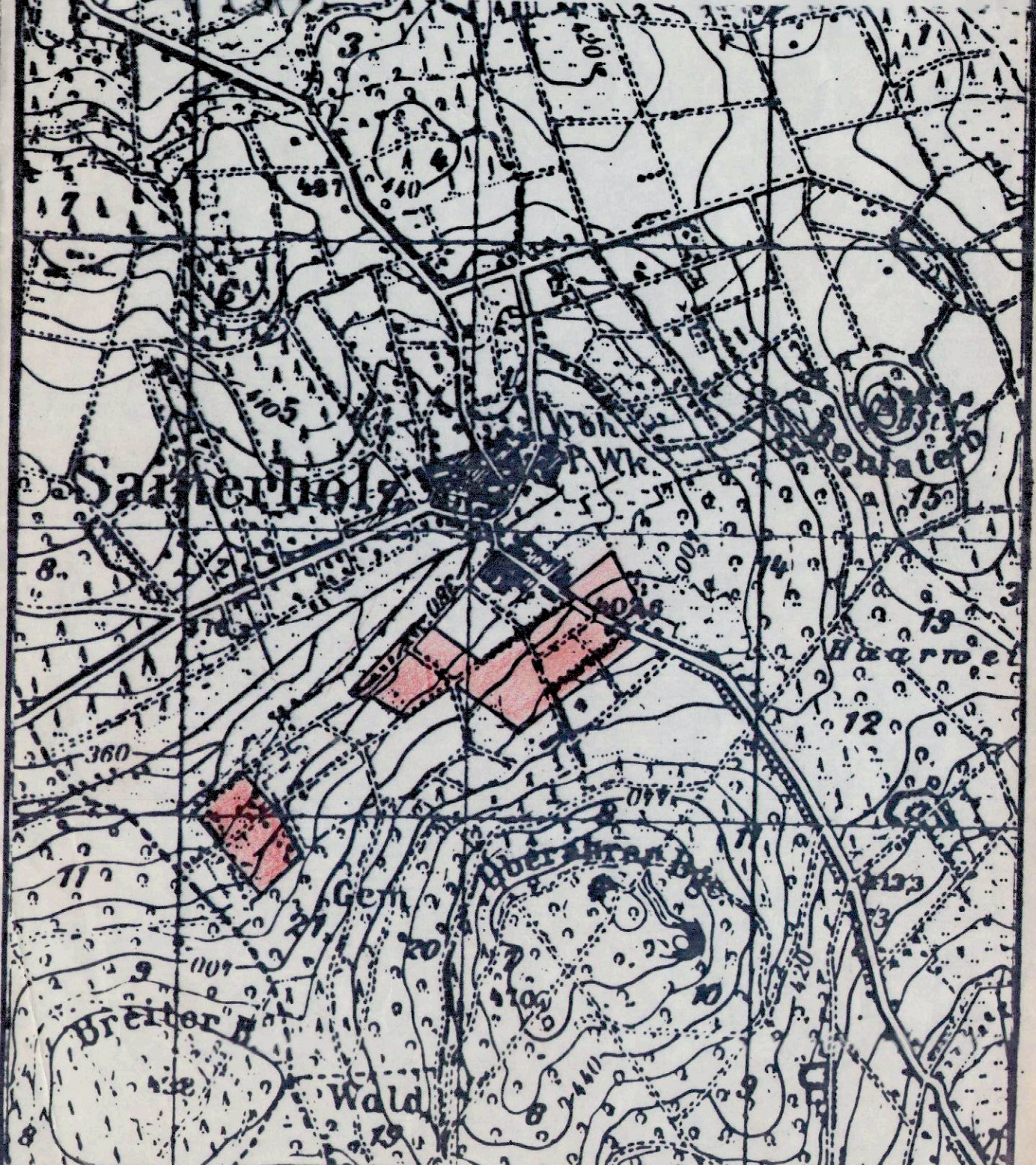
Bestandsangaben	Art der baulichen Nutzung	Maß der baulichen Nutzung	Bauweise, Baulinien, Baugrenzen
<p>Die für die Darstellung des Bestandes verwendeten Symbole entsprechen soweit nicht ausdrücklich den Zeichenvorschriften für Flurkarten in Rheinland-Pfalz</p> <ul style="list-style-type: none"> <li>Verhandene Gebäude</li> <li>Freistehende Mauer</li> <li>Flurgrenze</li> <li>Gemarkungsgrenze</li> <li>Flurstücksgrenze (Eigentumsgrenze)</li> <li>Flurstücknummer</li> <li>Nutzungsgrenze</li> <li>Topographische Umrisslinie</li> </ul>	<ul style="list-style-type: none"> <li>WA Allgemeines Wohngebiet</li> <li>WB Besonderes Wohngebiet</li> <li>MB Mischgebiet</li> <li>MC Kampgebiet</li> <li>GE Gewerbegebiet</li> <li>GE(G) Eingeschicktes Gewerbegebiet</li> <li>GI Industriegebiet</li> </ul>	<ul style="list-style-type: none"> <li>z.B. II Zahl der Vollgeschosse als Höchstgrenze</li> <li>z.B. ① Zahl der Vollgeschosse zwingend</li> <li>z.B. GRZ 0,4 Grundflächenzahl</li> <li>z.B. GFZ 0,8 Geschosflächenzahl</li> <li>z.B. BMZ 3,0 Baumassenzahl</li> </ul>	<ul style="list-style-type: none"> <li>○ Offene Bauweise</li> <li>△ Nur Einzelhäuser zulässig</li> <li>△ D Nur Doppelhäuser zulässig</li> <li>△ ED Einzel- u. Doppelhäuser zulässig</li> <li>g Geschlossene Bauweise</li> <li>— Baugrenze</li> <li>— Baulinie</li> </ul>

Verkehrsflächen	Flächen für Versorgungsanlagen	Grünflächen, Pflanzbindungen	Sonstige Planzeichen
<ul style="list-style-type: none"> <li>Straßenverkehrsflächen</li> <li>Straßenbegrenzungslinie auch gegenüber Verkehrsflächen besonderer Zweckbestimmung</li> <li>Verkehrsflächen besonderer Zweckbestimmung</li> <li>Öffentliche Parkfläche</li> <li>Fußgängerbereich</li> <li>Verkehrsbenutzter Bereich</li> </ul>	<ul style="list-style-type: none"> <li>Elektrizität</li> <li>Gas</li> <li>Versorgungs- und Abwasserleitungen: <ul style="list-style-type: none"> <li>— oberirdisch</li> <li>— unterirdisch</li> </ul> </li> <li>mit Geh-, Fahr- oder Leitungsrechte zu bestehende Fläche</li> </ul>	<ul style="list-style-type: none"> <li>Grünflächen (öffentlich bzw. Zusatz "privat")</li> <li>Bäume zu pflanzen</li> <li>Bäume zu erhalten</li> <li>Sträucher zu pflanzen</li> <li>Sträucher zu erhalten</li> <li>Umgrenzung von Flächen für Maßnahmen zum Schutz, zur Pflege und zur Entwicklung von Natur und Landschaft § 9 Abs. 1 Nr. 20 BauGB</li> </ul>	<ul style="list-style-type: none"> <li>Grenze des räumlichen Geltungsbereiches</li> <li>Abgrenzung unterschiedlicher Nutzung</li> <li>Gewünschte Grenzziehung (unverbindlich)</li> <li>Sicherheitsbereich Lagerung, Abstellen, Bewuchs u. Einriedigung max. 0,80 m Höhe zulässig</li> <li>nicht überbaubare Grundstücksfläche</li> </ul>

Gestalterische Festsetzungen gemäß § 86 LBauO	Textfestsetzungen
<ul style="list-style-type: none"> <li>SD = Satteldach</li> <li>WD = Walmdach</li> <li>FD = Flachdach</li> </ul>	

## BEBAUUNGSPLAN „HAIDE II“ GEMEINDE OETZINGEN / SAINERHOLZ

DERNBACH IM JANUAR 1995 MASSTAB 1:1000



Planungsunterlage ist die katastrale Flurkarte.  
Zur Vervielfältigung freigegeben.  
Unbegleitet

Für die städtebauliche Planung

Bebauungsplan "Haide II"  
Ausgefertigt:  
Oetzingen, den 05.10.1995  
(Schaaf) Ortsbürgermeister

Die Durchführung des Anzeigeverfahrens ist am 11.01.96 im Wochenblatt-Nr. 44 der VG-Würzger gem. § 12 BauGB bekanntgemacht worden.  
Der Bebauungsplan erlangt mit der Bekanntmachung Rechtskraft.  
Oetzingen, den 12.01.96  
(Schaaf) Ortsbürgermeister

GRAF & PAUL  
ARCHITEKTEN

56428 DERNBACH HAUPTSTR. 51  
TELEFON/FAX (02602) 80055

