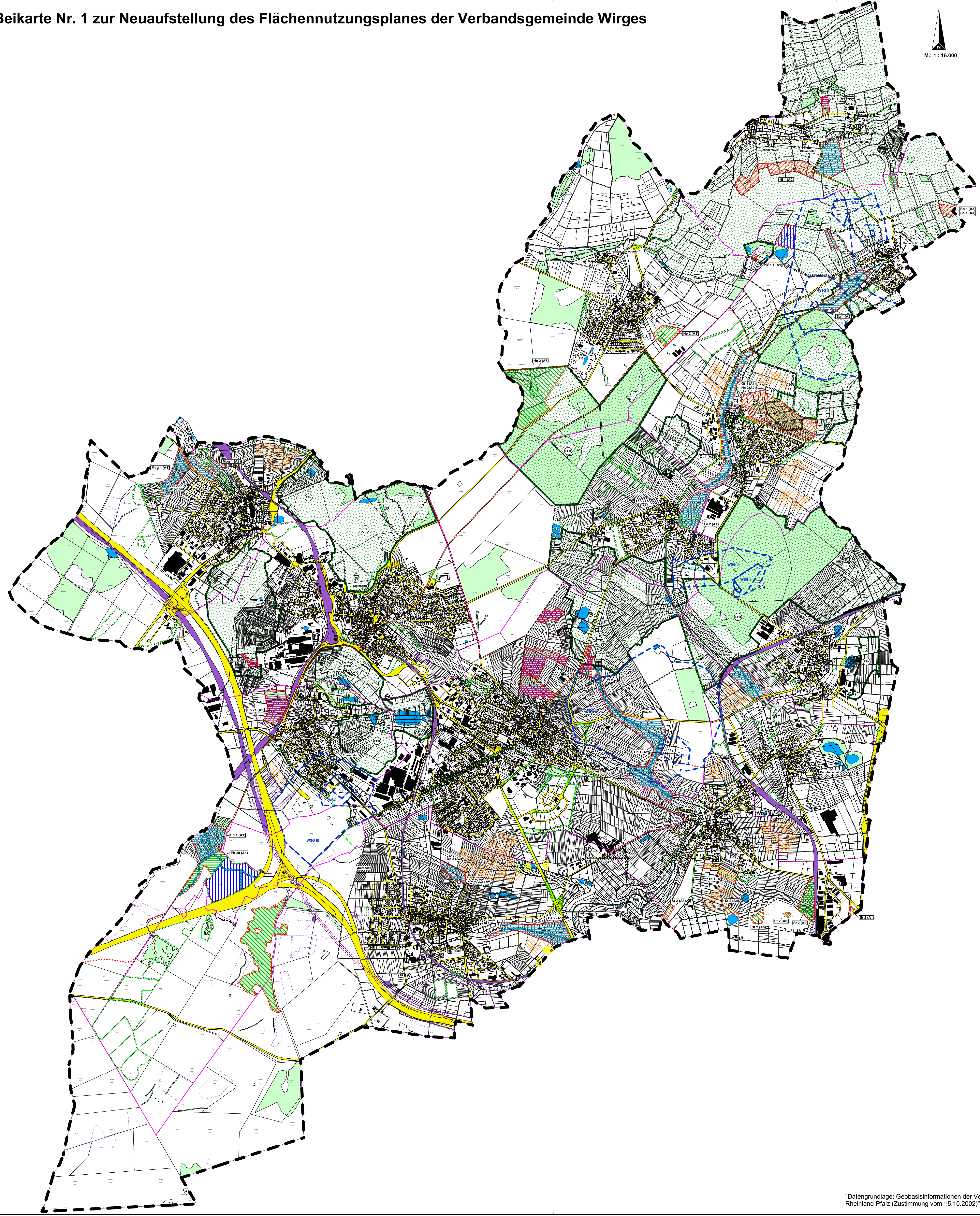


Beikarte Nr. 1 zur Neuaufstellung des Flächennutzungsplanes der Verbandsgemeinde Wirges

M.: 1 : 15.000



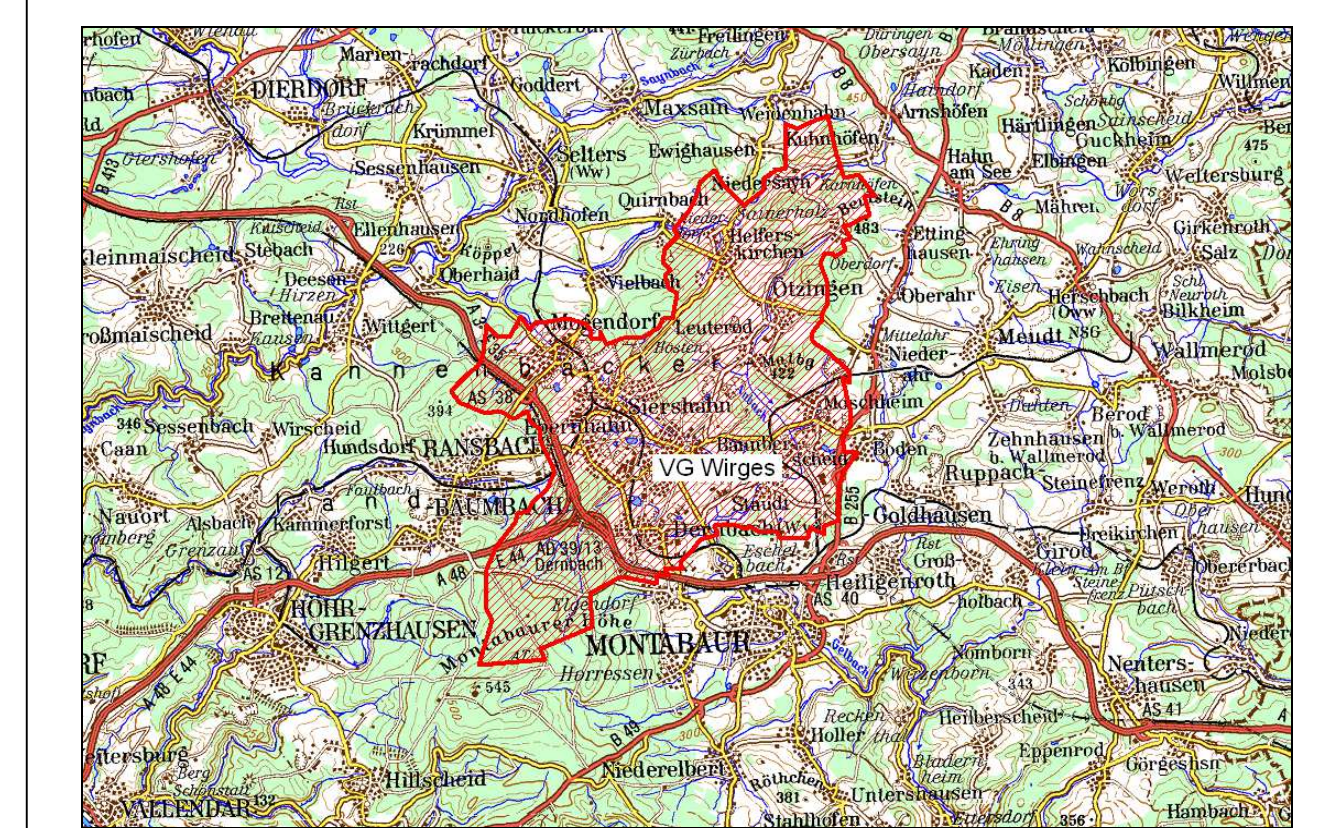
Zeichenerklärung:

- FLÄCHEN FÜR DEN ÜBERÖRTLICHEN VERKEHR UND FÜR DIE ÖRTLICHEN HAUPTVERKEHRSZÜGE**
(§ 9 Abs. 2 Nr. 3 und Abs. 4 BauGB)
- Sonstige überörtliche und örtliche Hauptverkehrs- / Verkehrsstraßen
 - Bahnanlagen
 - ICE-Bahntrasse, unterirdisch
 - überregional bedeutsame Radwege ("Radweg südlicher Westerwald", "Westerwald-Lahn-Radweg")
 - überregional bedeutsame Wanderwege ("Europäischer Fernwanderweg E1", "Thüringen-Hessen-Rhein-Wanderweg")
- WASSERFLÄCHEN UND FLÄCHEN FÜR DIE WASSERWIRTSCHAFT, DEN HOCHWASSERSCHUTZ UND DIE REGELUNG DES WASSERABFLUSSES**
(§ 9 Abs. 2 Nr. 7 und Abs. 4 BauGB)
- Wasserflächen
- Zweckbestimmung:
- Flächen mit wasserrechtlichen Festsetzungen, Wasserschutzgebiet I, II, III, (abgegrenzt)
- PLANUNGEN, NUTZUNGSREGELUNGEN, MASSNAHMEN UND FLÄCHEN FÜR MASSNAHMEN ZUM SCHUTZ, ZUR PFLEGE UND ZUR ENTWICKLUNG VON NATUR UND LANDSCHAFT**
(§ 9 Abs. 2 Nr. 10 und Abs. 4 BauGB)
- Flächen für Massnahmen zum Schutz, zur Pflege und zur Entwicklung von Boden, Natur und Landschaft (Kompensationsflächen für Bodenversauerung nach Überahme der Flächen des LBM soweit sie im Maßstab des FNP darstellbar sind)
 - durch die ICE Strecke planfestgestellte Kompensationsflächen (gem. Lant. 09/2016)
 - Umgrenzung von Schutzgebieten und Schutzobjekten im Sinne des Naturschutzrechtes, hier: FFH-Gebiet
 - Umgrenzung von Schutzgebieten und Schutzobjekten im Sinne des Naturschutzrechtes, hier: Vogelschutzgebiet
 - Pufferflächen für Kompensationsmaßnahmen zukünftiger Eingriffe der Seelings- und Vertriebsentwicklung bzw. anderer Planerinnen (gem. GFL Planungs- und Ingenieurgesellschaft GmbH, 2005, ergänzt und modifiziert)
 - Mögliche Pufferflächen für Kompensationsmaßnahmen für die jeweiligen Seelingsvertriebsflächen (nähere Erläuterungen siehe Textfassung UP)
- Schutzgebiete und Schutzobjekte (gem. Landschaftsinformationssystem der Naturschutzverwaltung Rheinland-Pfalz)**
- FFH-Gebiet (nach L.NatSchG geschützt)
 - Vogelschutzgebiet (Gesamtklasse)
 - schutzwürdige Biotop (Biotopkataster, ab 2008 ff.)
 - landesweiter Biotopverbund
- Maßnahmentypen der Pufferflächen für Kompensationsmaßnahmen (gem. GFL Planungs- und Ingenieurgesellschaft GmbH, 2005, ergänzt und modifiziert)**
- Entwicklung von Laubwald
 - Neuanlage von Laubwald
 - Entwicklungs- und Umbaumaßnahmen im Wald
 - Erhalt, Entwicklung und extensive Nutzung und Pflege von Streuobstwäsen
 - Entwicklung von arten- und strukturreichen Wiesen und Weiden mittlerer Standorte
 - Entwicklung/Aufwertung von mageren trockenwarmen Standorten
 - Entwicklung von strukturreichen Gebieten
 - Entwicklung/Aufwertung von Feuchtwäsen
 - Entwicklung von Feuchtböden
 - Renaturierung/Aufwertung von Fließgewässerschnitten
- Maßnahmentypen der Suchräume zur Sicherung der kontinuierlichen ökologischen Funktionalität (CEF)**
- Mögliche Suchräume (CEF-Maßnahmenflächen) für bodenbrütende Offenlandarten (siehe Textfassung UP)
 - Mögliche Kompensationsflächen für den Weserkopf-Ameisenbühlung (siehe Textfassung UP)
 - Mögliche Maßnahmenflächen für den Feldperle (siehe Textfassung UP)
- FLÄCHEN FÜR AUFSCHÜTTUNGEN, ABGRABUNGEN ODER FÜR DIE GEWINNUNG VON BODENSCHÄTZEN**
(§ 9 Abs. 2 Nr. 8 und Abs. 4 BauGB)
- Flächen für Abgrabungen oder die Gewinnung von Bodenschätzen, Pufferflächen (OGD-Norm)
- SONSTIGE PLANZEICHEN**
- Gemarkungsgrenzen der Ortsgemeinden
 - Geltungsbereich des Flächennutzungsplanes

VORBEREITENDE BAULEITPLANUNG DER VERBANDSGEMEINDE WIRGES - WESTERWALDKREIS -



BEIKARTE NR. 1 ZUR PLANZEICHNUNG NEUAUFSTELLUNG DES FLÄCHENNUTZUNGSPLANES



BEARBEITET I.A. DER VG WIRGES ARBEITSGEMEINSCHAFT

STAND: GENEHMIGTE ENDFASSUNG, AUG. 2017

Planungsbüro Geisler

Planungsbüro Thannberger-Wittenberg

Planungsbüro Geisler
Dipl.-Ing. F. Geisler
Golfeldener Weg 6
D - 35091 Colbe

Planungsbüro Thannberger-Wittenberg
- Umwelt & Soziales -
Dipl.-Geogr. C. Thannberger-Wittenberg
Am Schützenplatz 7
D - 35029 Marburg

Tel.: 0 64 21 - 87 02 07
Fax: 0 64 21 - 87 02 08
Mobil: 01 72 - 6 71 16 81
www.planungsbuero-geisler.de
E-mail: planungsbuero-geisler@gmx.de

Tel.: 0 64 21 - 16 81 34
Fax: 0 64 21 - 16 81 35
Mobil: 01 72 - 6 65 58 79
www.orgplan-mr.de
E-mail: carmen.thannberger@orgplan-mr.de

"Datengrundlage: Geobasisinformationen der Vermessungs- und Katasterverwaltung Rheinland-Pfalz (Zustimmung vom 15.10.2002)"