

Rätselspaß



ZOO  **NEUWIED**

3. - 4. Schuljahr

Ein Buchstabe in jedes Kästchen!
Schreibe in GROßEN BUCHSTABEN !!!

1. Am Zoo-Eingang begegnest du rosa Vögeln. Sie heißen

--	--	--	--	--	--	--	--	--

7 13

2. Im Zoo Neuwied findest du verschiedene Eulenarten.
Die größte Eule im Zoo Neuwied heißt

--	--	--

3

3. Wie heißt das Tier, welches ein rotes Fell hat und gerne Bambus frisst?

--	--	--	--	--	--	--	--	--	--

12

Er wird auch Keiner _o___ P____ genannt

4. Woher stammen die Wellensittiche? Dieses Land ist gleichzeitig auch ein Erdteil. Sie stammen aus...

--	--	--	--	--	--	--	--	--	--

4

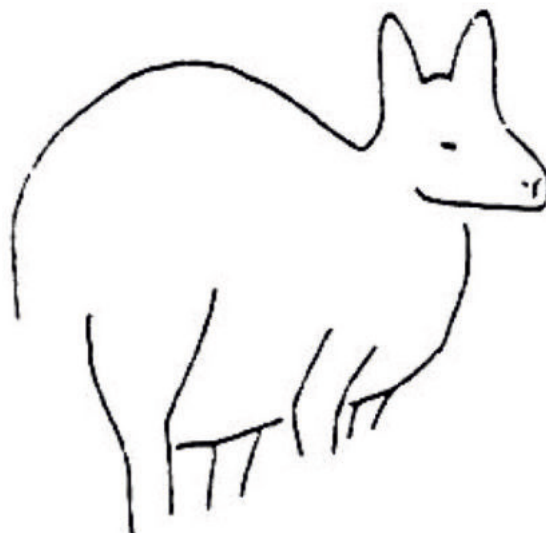
5. Welche Pinguine findest du im Zoo Neuwied?

--	--	--	--	--	--	--	--	--

17

pinguine

6. Sieh dir die Kängurus genau an! Ergänze in der Zeichnung seine Beine und seinen Schwanz!



15. Wie heißt das schön warm geheizte Gebäude, in dem auch unsere Schlangen wohnen?

--	--	--	--	--	--	--	--	--	--

16

5

16. Dort findest du im Obergeschoss ein Tier, das aussieht wie ein kleiner Drache (Tipp: es ist auch auf der Vorderseite abgebildet).

Das ist die

--	--	--	--	--	--	--	--	--	--	--	--

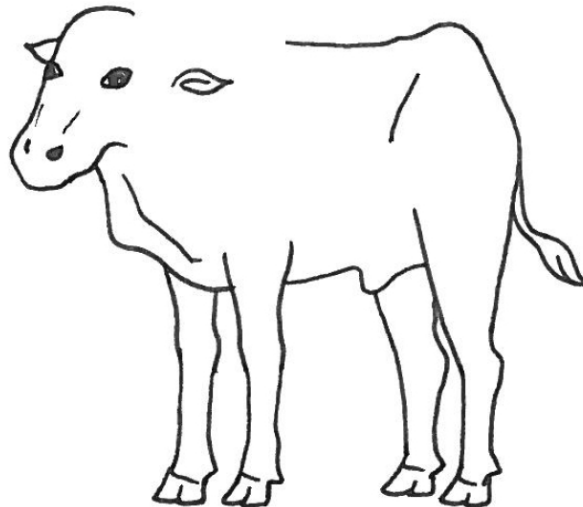
11

17. Wie heißt die längste Schlange im Zoo Neuwied?

--	--	--	--	--	--	--	--	--	--	--

10

18. Auf der Afrikawiese gibt es Rinder mit riesigen Hörnern. Male die Hörner des Watussirindes ein.



Wenn du alle Rätsel richtig gelöst hast, ergeben die mit Zahlen versehenen Buchstaben zwei Lösungswörter.

Schreibe die Buchstaben in die richtigen Kästchen.

--	--	--	--	--	--	--	--	--	--	--

1

2

3

4

5

6

7

8

9

10

--	--	--	--	--	--	--

11

12

13

14

15

16

17

Viel Spaß!



Auch die beiden "Lösungstiere" gibt es hier im Zoo Neuwied. Sie freuen sich schon auf deinen Besuch!