



Artenschutzprojekt Stromtalwiesen

Nachweise und Potentialräume
in Rheinland-Pfalz

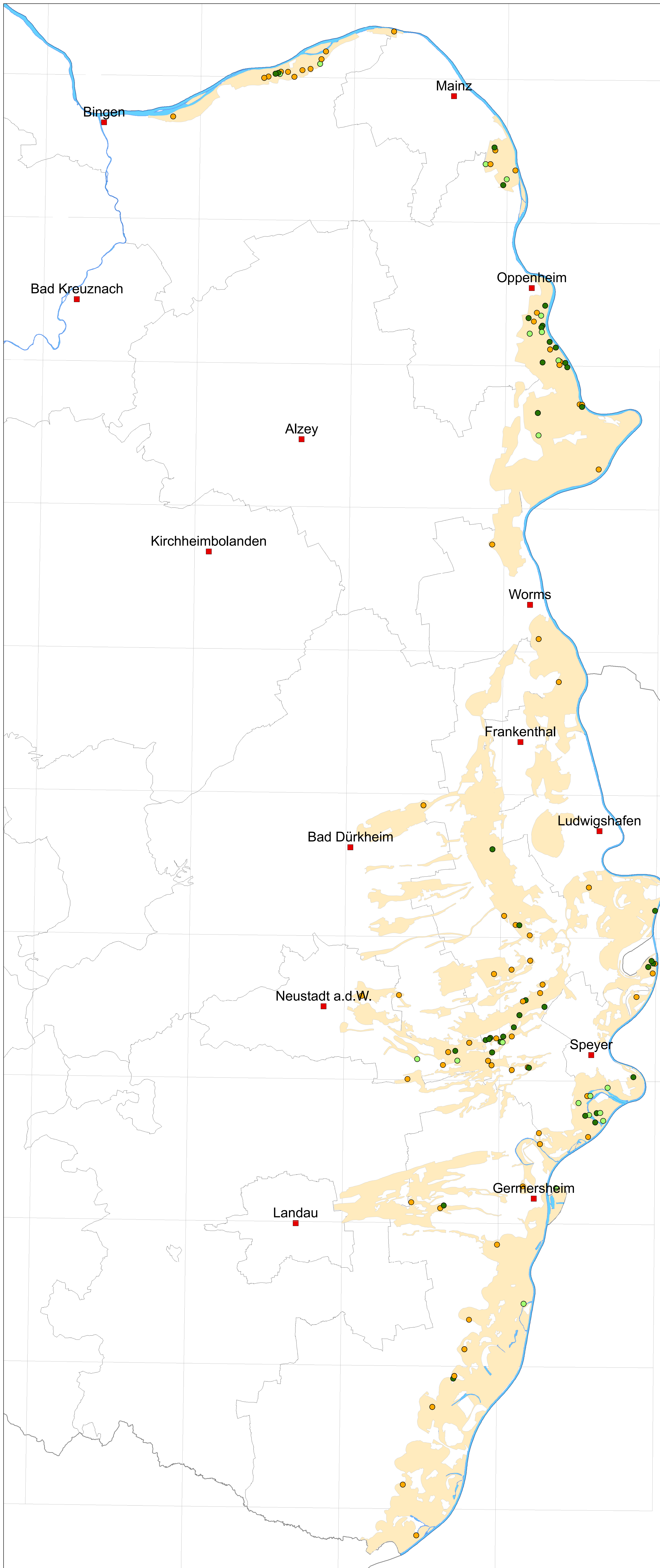
Situation Stromtalwiesen 1999

Bewertung des Vorkommens

- Stromtalwiese mit typischer Ausprägung (Kat.1)
- Stromtalwiese mit gestörter Ausprägung (Kat.2)
- Bes. geeignete Potentialfläche für Stromtalwiesen

■ Potentialraum für Stromtalwiesen

Erfassungen außerhalb des Artenschutzprojektes
sind nicht berücksichtigt.



Kartenausgabe: 03.12.2014

Maßstab: 1:100 000

0 5 10 20 Kilometers

Herausgeber:
Landesamt für Umwelt, Wasserwirtschaft und Gewerbeaufsicht Rheinland-Pfalz
Kaiser-Friedrich-Straße 7, 55116 Mainz
Telefon: 06131/6033-0,

MESSEN
BEWERTEN
BERATEN



Quellen der Geofachdaten:
IVL, Institut f. Vegetationsk. u. Landschaftsökol.

Quelle der Geobasisdaten:
Vermessungs- und Katasterverwaltung Rheinland-Pfalz (c) 01/2011