



KURZBERICHT

Zusammenstellung der Vor-
kommen von Wiesen- und
Kornweihe in der rheinland-
pfälzischen Oberrheinebene

IMPRESSUM

Herausgeber: Landesamt für Umwelt, Wasserwirtschaft
und Gewerbeaufsicht Rheinland-Pfalz
Kaiser-Friedrich-Straße 7
55116 Mainz

Bearbeitung: Ludwig Störger
Ludwig Simon

LUWG Kurzbericht
Mainz, 2013

© 2013

Nachdruck und Wiedergabe nur mit Genehmigung des Herausgebers

Hochbedeutsame Kernflächen

(sehr große Brut- oder Mauserbestände; regelmäßige, mehrfache Brut- oder Mauserbestände)

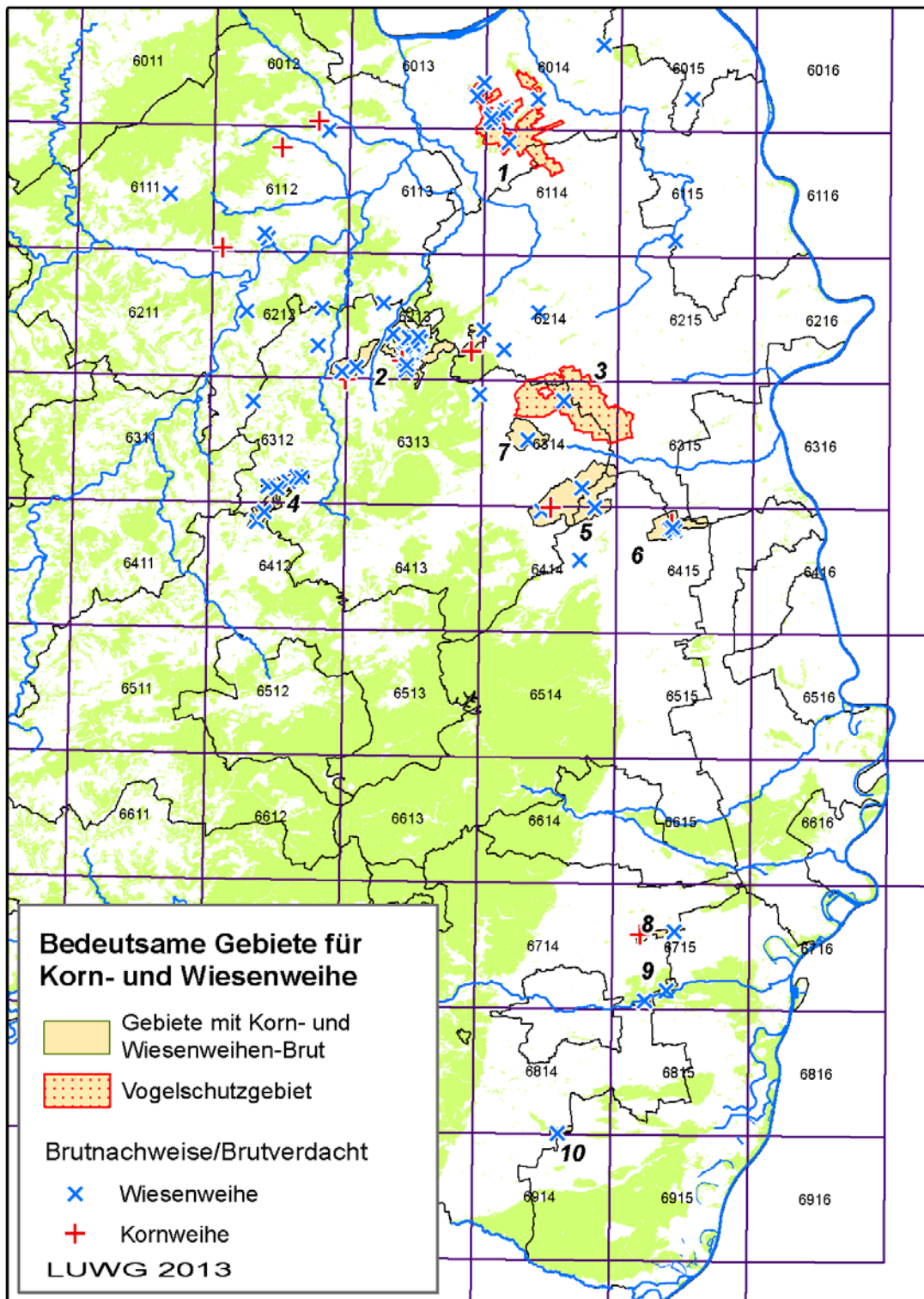
- 1 **VSG 6314-401 Ober-Hilbersheimer Plateau**
aktuell und regelmäßig besetztes Brutgebiet der Wiesenweihe. Sommerbeobachtung von Rohr-, Korn- und Steppenweihe
- 2 **IBA Kriegsfeld**
früher über 30 Brutvorkommen von Wiesen- (35) und Kornweihe (4); aktuell noch Brutverdacht Wiesenweihe; Mausergebiet Wiesen- und Rohrweihe
- 3 **VSG 6314-401 Ackerplateau Ilbesheim-Flomborn**
ein Brutnachweis Wiesenweihe; regelmäßig besetztes und größtes Mausergebiet Wiesen- und Rohrweihe, Sommerbeobachtungen Korn- und Steppenweihe
- 4 **Dörrmoschel-Niederkirchen**
früher 7 Brutnachweise / Brutverdachte Wiesenweihe; heute noch mausernde Tiere und Brutverdacht
- 5 **Ackerplateau um Biedesheim**
Wiesenweihen-Brut 1995, 2007 und 2008, Kornweihen-Brut (VBS 1997), zahlreiche Sommerbeobachtungen
- 6 **Dirmstein-Offstein**
Kornweihen-Brut 2007; Wiesenweihen-Brut 2011 und 2012, 2013 Brutverdacht; Sommerbeobachtungen

Bedeutsame Teilflächen

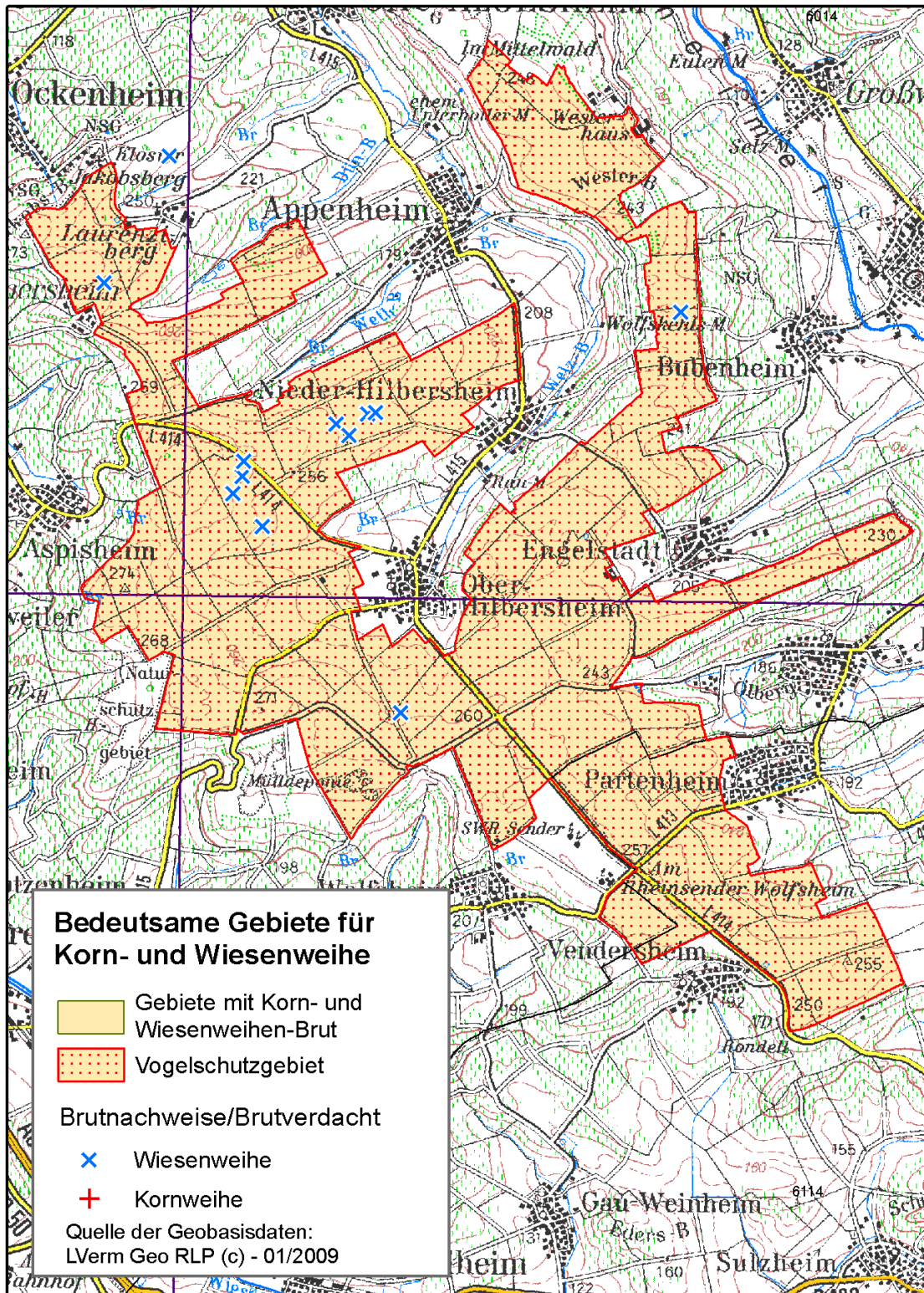
(einzelne Brutnachweise und mehrere Brutzeitbeobachtungen)

- 7 **Plateau südlich Rittersheim**
Wiesenweihen-Brut 2007, mehrere Brutzeitbeobachtungen; steht in Verbindung mit VSG 6314-401
- 8 **Hochstadt-Kleinfischlingen**
Kornweihen-Brutverdacht 1984, 2 Bruten Wiesenweihe 1964/1965, seitdem unregelmäßige Brutzeitbeobachtungen
- 9 **Offenbach-Zeiskam**
Wiesenweihen-Brut 1979 und 2001, Brutzeitbeobachtungen
- 10 **Winden**
Wiesenweihen-Brut 1989, seither wiederholt Brutverdacht

Korn- und Wiesenweihe in der Oberrheinebene



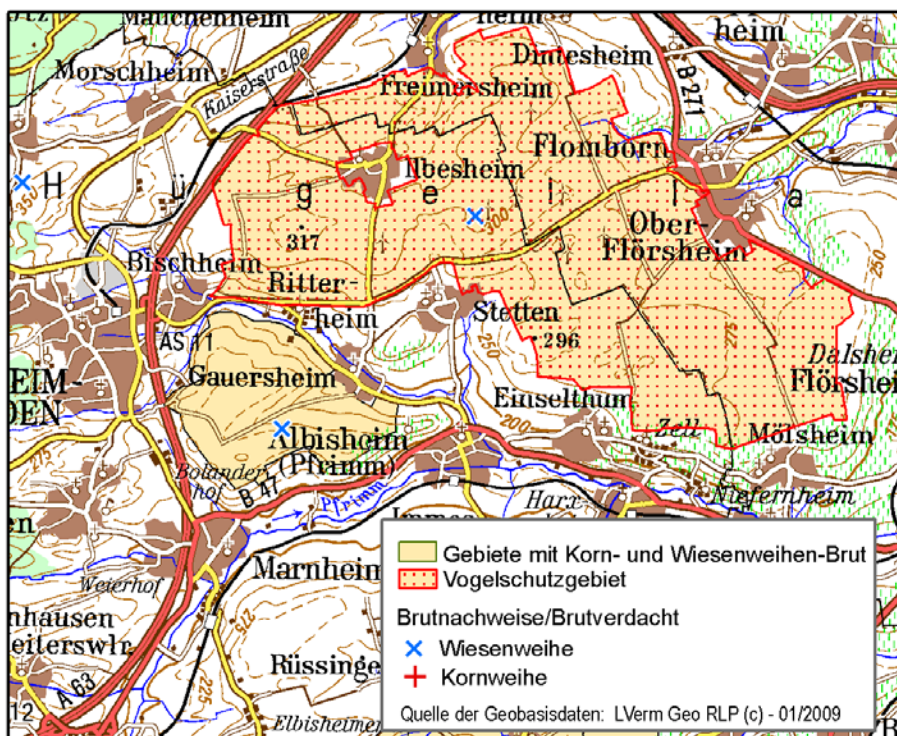
VSG 6314-401 Ober-Hilbersheimer Plateau



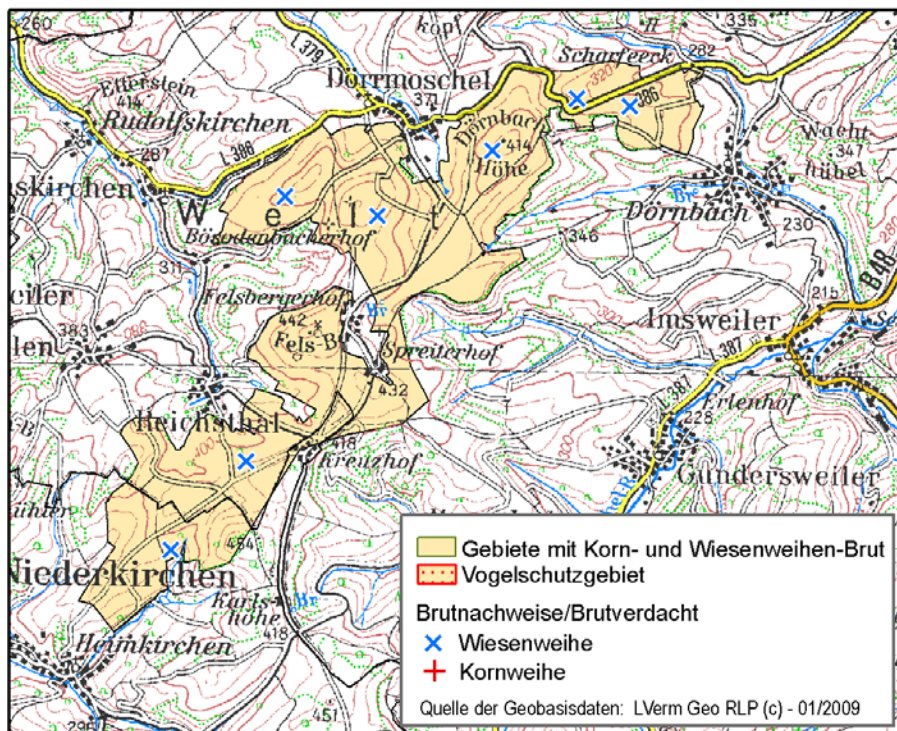
IBA Kriegsfeld



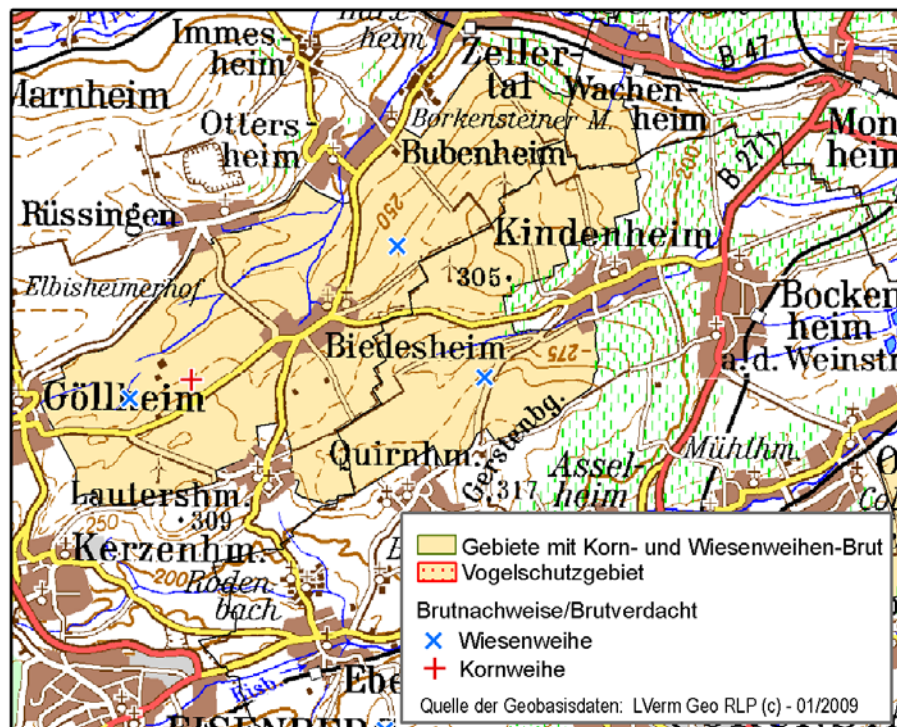
VSG 6315-401 und Plateau südlich Rittersheim



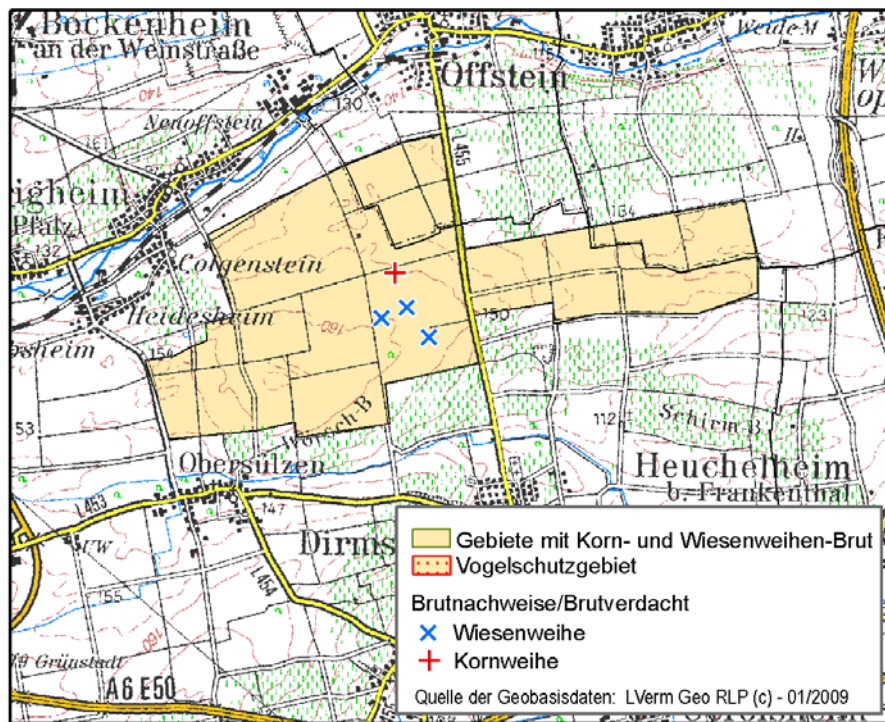
Gebiet Dörrmoschel – Niederkirchen



Ackerplateau Biedesheim



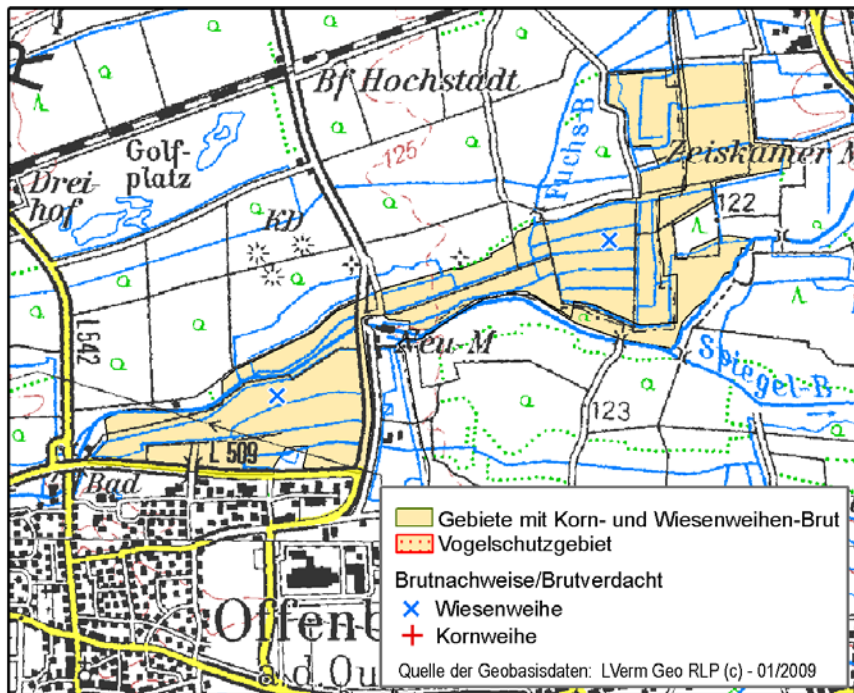
Gebiet Dirmstein - Offstein



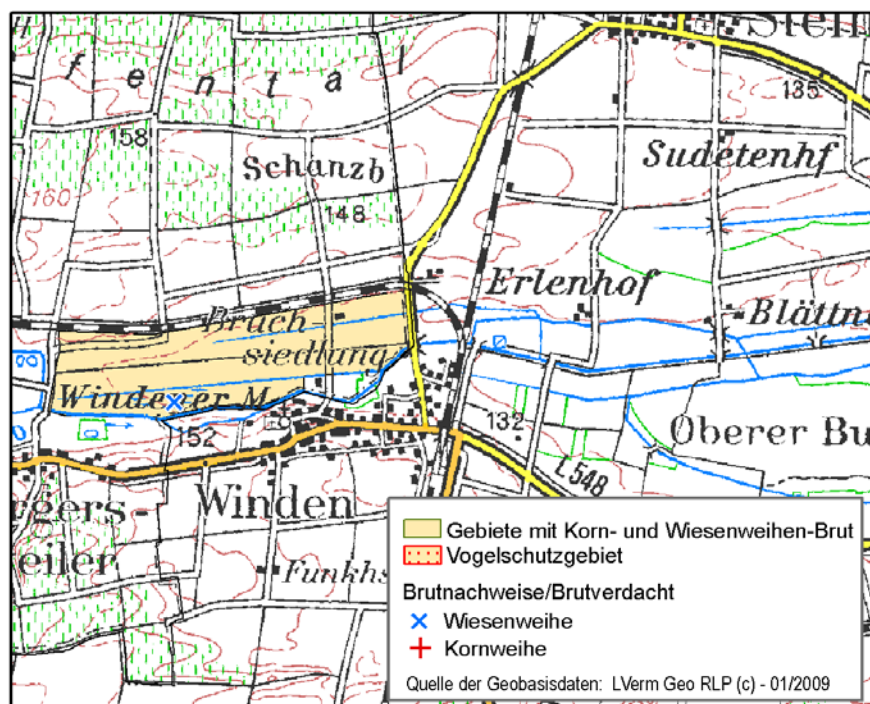
Gebiet Hochstadt-Kleinfischlingen



Gebiet Offenbach - Zeiskam



Gebiet Winden



Quellen:

- FOLZ, H.-G. (2009): Vorkommen und Schutz der Wiesenweihe (*Circus pygargus*) auf dem Ober-Hilbersheimer Plateau, Rheinessen. – Fauna Flora Rhld.-Pf. 11, 3: 723-742. Landau.
- IDELBERGER, S., WAGNER, M., BLUM, S., FOLZ, H.-G., GRUNWALD, T., HÖLLGÄRTNER, M. & V. SCHMIDT (2007): Weihen-Kartierung für Wiesen-, Korn- und Rohrweihe in artrelevanten Gebiete im südlichen Rheinland-Pfalz. – Gutachten i. A. des LUWG; 45 S. Mainz.
- MATTHES, WILLI (2011): Zum Vorkommen der Wiesenweihe (*Circus pygargus*) bei Kriegsfeld. – Ein Beitrag zur Förderung und Erhaltung der Artenvielfalt in Rheinland-Pfalz. – Fauna Flora Rhld.-Pf. Beih. 42: 165-184. Landau
- RUFFINI, R. (1990): Kornweihe (*Circus cyaneus*) und Wiesenweihe (*Circus pygargus*) brüten in der Nordpfalz. – Mitt. Pollichia 77: 427-436.
- SIMON, L. (1991): Kartierung und Sicherung der Weihenbrutplätze (*Circus*) im südlichen Rheinland-Pfalz: Entwurf eines Artenhilfsprogramms. – Fauna Flora Rhld.-Pf. 6, 3: 683-705. Landau.