



Rheinland-Pfalz

LANDESAMT FÜR UMWELT

# FFH- ALBUM

## Wälder am Hohenseelbachskopf

FFH-Gebiet 5213-301



(P.Weisenfeld)





# FFH - ALBUM

## Wälder am Hohenseelbachskopf

### Entwicklung des Gebiets im Zeitraum der Biotopbetreuung (Überblick)

**Schutzgebietsausweisung****Lage in Natura 2000**

FFH-Gebiet 5213- 301 / VSR „Westerwald“

**Biotopbetreuung seit:**

1994

**Entwicklungsziel:**

Erhalt oder Wiederherstellung von naturnahen Buchenwäldern mit Heiden und Felsbiotopen, magerem Grünland, naturnahen Fließgewässern und Lebensräumen für gefährdete Tierarten

**Maßnahmenumsetzung:**

Freistellung von ehemaligen Abbaugeländen (Lipper Nürr), Extensivierung von Grünland, Bekämpfung von Neophyten

**Zustand (früher):**

Teilgebiet Lipper Nürr: Verbuschender Steinbruch mit verlandeten Klein- und Still Gewässern, NABU-Tümpel: verlandender Tümpel

**Bisher erreichtes Ziel:**

Erhalt von besonnten Blockhalden und Steilwänden, neu angelegte Tümpel, entkrauteter und entschlammter NABU-Tümpel

**Ihr Biotopbetreuer im Landkreis „Altenkirchen“:****Peter Weisenfeld****Dipl.-Biologe****Büsche 1****57581 Elkhäusen****Tel.: 02742/8557****mailto: [peter.weisenfeld@t-online.de](mailto:peter.weisenfeld@t-online.de)****Impressum**

Landesamt für Umwelt, Rheinland-Pfalz

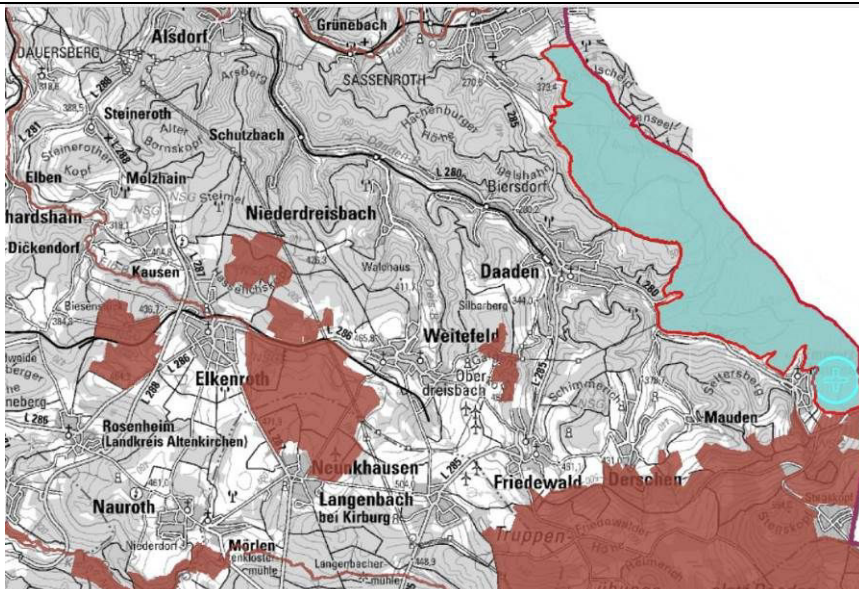
Kaiser-Friedrich-Str.7

55116 Mainz

[www.lfu.rlp.de](http://www.lfu.rlp.de)**Fotos:** Peter Weisenfeld**Text:** Peter Weisenfeld**Stand:** Februar 2018

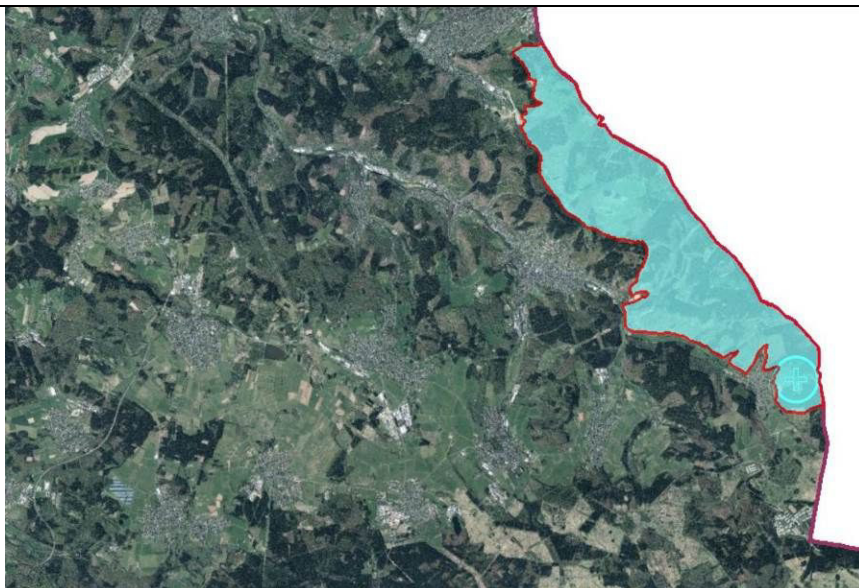
Abgrenzung/ Lage des  
FFH-Gebietes „Wälder  
am Hohenseelbachkopf“

(LANIS Mapserver  
Stand: 12.07.18)



Luftbild

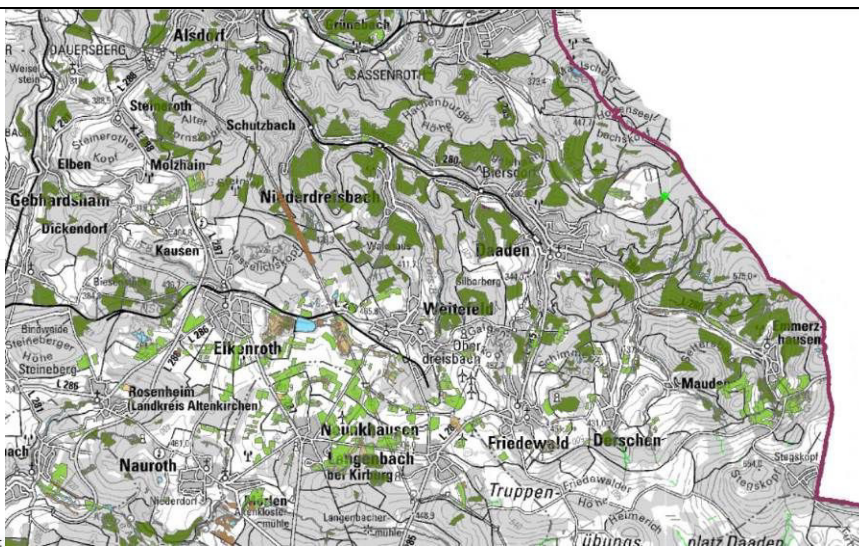
(LANIS Mapserver,  
Stand: 12.07.18)

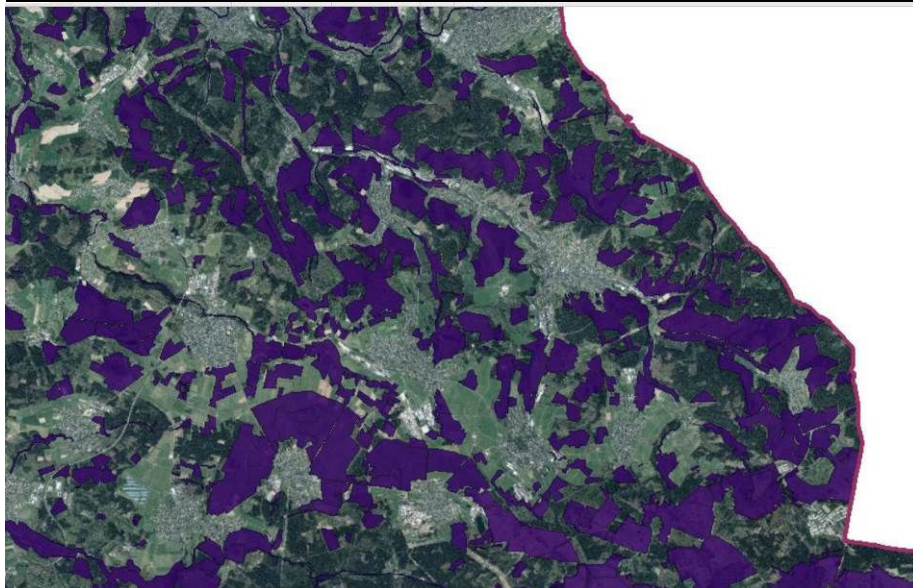


Biotoptypen

(LANIS Mapserver,  
Stand: 12.07.18)

- BT A Wälder
- BT B Kleingehölze
- BT C Moore, Sümpfe
- BT D Heiden, Trockenrasen
- BT E Grünland
- BT F Gewässer
- BT G Gesteinsbiotop
- BT H Weitere, anthropogen bedingte Biotopie
- BT K Saum bzw. linienförmige Hochstaudenflur
- BT L Anuellenfluren, flächenhafte Hochstaudenflure
- BT V Verkehrs- und Wirtschaftswege
- BT W Kleinstrukturen der freien Landschaft

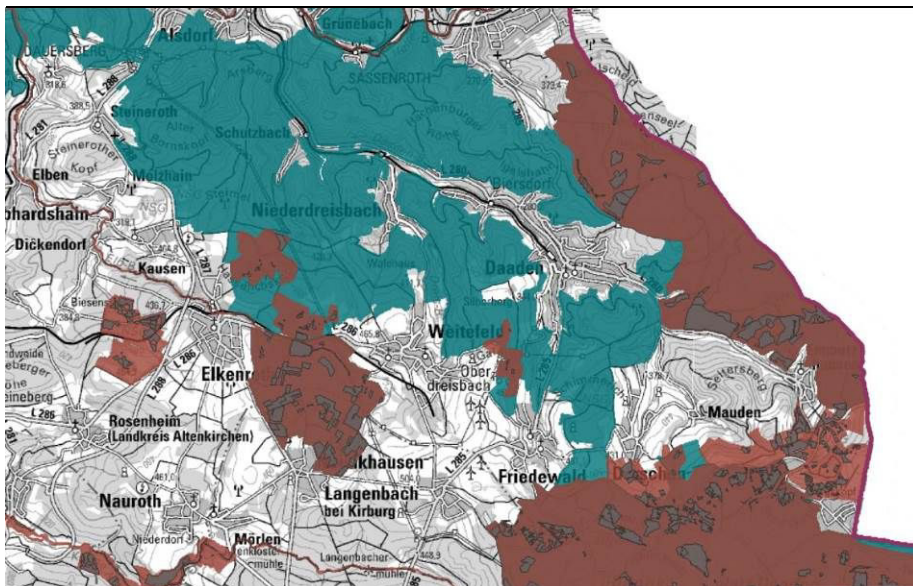




Schutzwürdige Biotope




(LANIS Mapserver, Stand: 12.07.18)

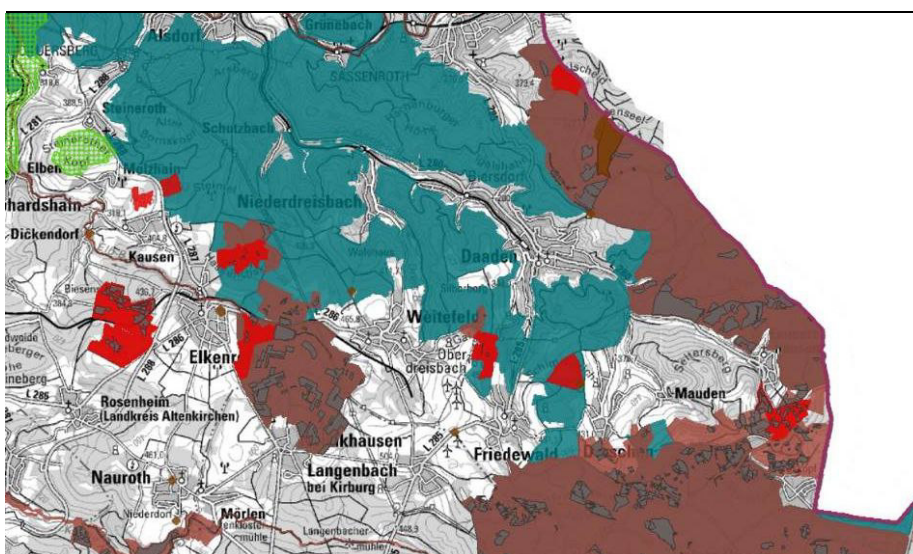
 BK Biotopkataster Flächen



NATURA2000 Netz







(LANIS Mapserver, Stand: 12.07.18)

 LRT FFH-Lebensraumtypen  
 FFH Flora-Fauna-Habitate (IUCN IV)  
 VSG Vogelschutzgebiete (IUCN IV)



Schutzgebietsnetz

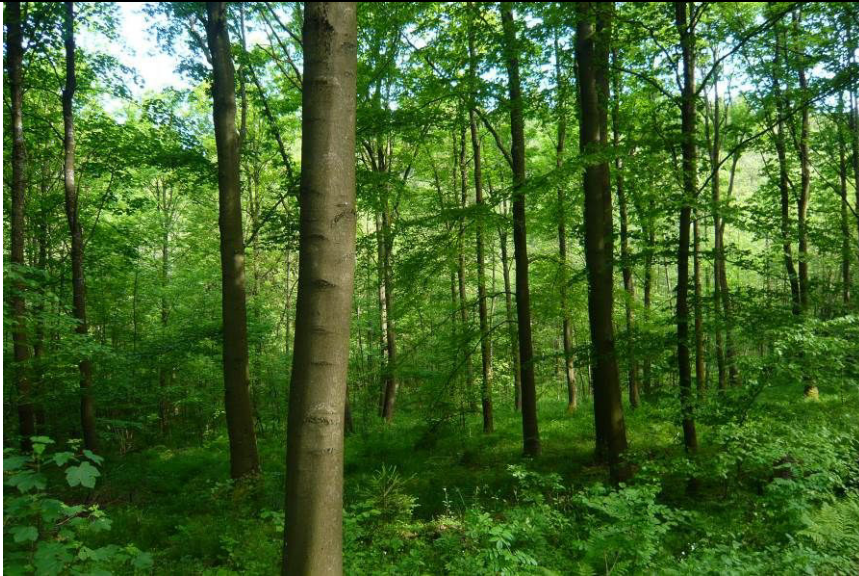
(LANIS Mapserver, Stand: 12.07.18)

 LRT FFH-Lebensraumtypen  
 FFH Flora-Fauna-Habitate (IUCN IV)  
 VSG Vogelschutzgebiete (IUCN IV)  
 NSG (Naturschutzgebiete)  
 LSG (Landschaftsschutzgebiete)  
 Landesgrenze

---

Naturnaher Hainsimsen-  
Buchenwald (LRT 9110)

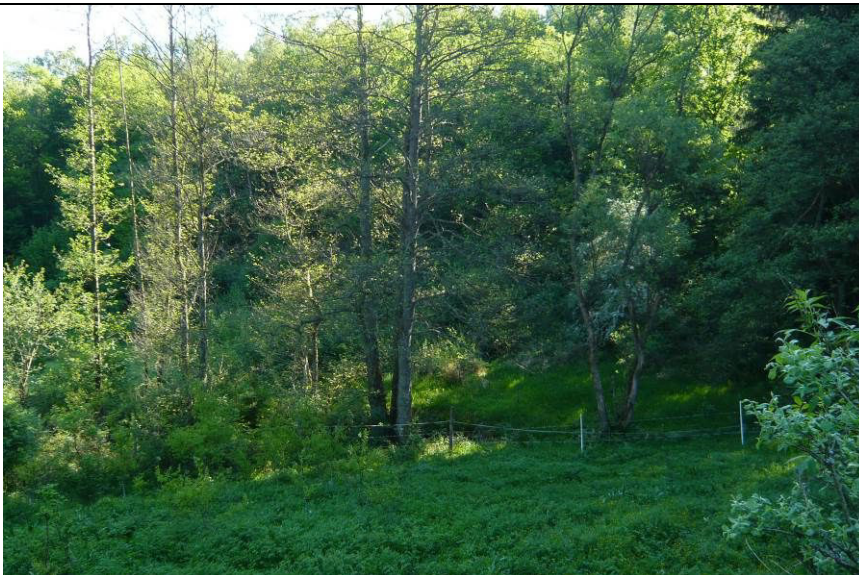
**(P. Weisenfeld, 2017)**



---

Naturnaher Bachuferwald  
(LRT 91E0)

**(P. Weisenfeld, 2017)**



---

Verbuschte Übergangs-  
und Schwingrasenmoore  
(LRT 7140)

**(P. Weisenfeld, 2017)**





Torfmoosgesellschaften  
in den  
Übergangsmooren

**(P. Weisenfeld, 2017)**



Lipper Nürr: verbuschtes  
Abbaugebiet mit Tümpel

**(P. Weisenfeld, 2017)**



Naturdenkmal  
„Trödelsteine“ N  
Emmerzhausen (LRT  
8150)

**(P. Weisenfeld, 2017)**

Extensives Grünland auf dem „Steinchen“

(P. Weisenfeld, 2017)



Wanderwegekreuz N Daaden

(P. Weisenfeld, 2017)



Entschlammter NABU-Tümpel (LRT 3150) nahe der „Fischbachhütte“

(P. Weisenfeld, 2017)







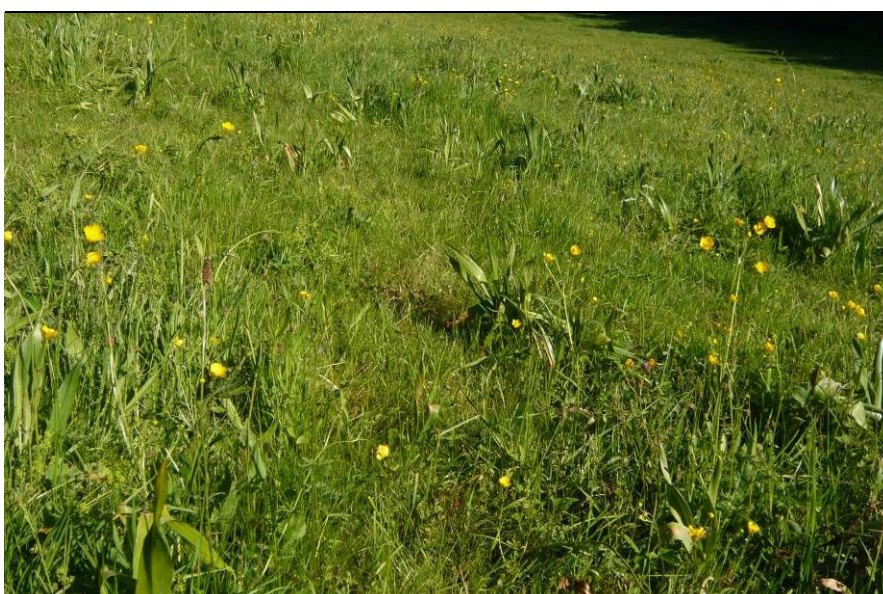
Flachlandmähwiesen  
(LRT 6510) im  
Sottersbachtal

**(P. Weisenfeld, 2017)**



Pferdeweiden im  
Sottersbachtal

**(P. Weisenfeld, 2017)**



Herbstzeitlose (*Colchicum  
autumnale*) auf  
Flachlandmähwiese (LRT  
6510) im Sottersbachtal

**(P. Weisenfeld, 2016)**

Berg-Waldhyazinthe  
(*Platanthera chlorantha*)  
auf Bergmähwiese bei  
Emmerzhausen (LRT  
6520)

(P. Weisenfeld, 2017)



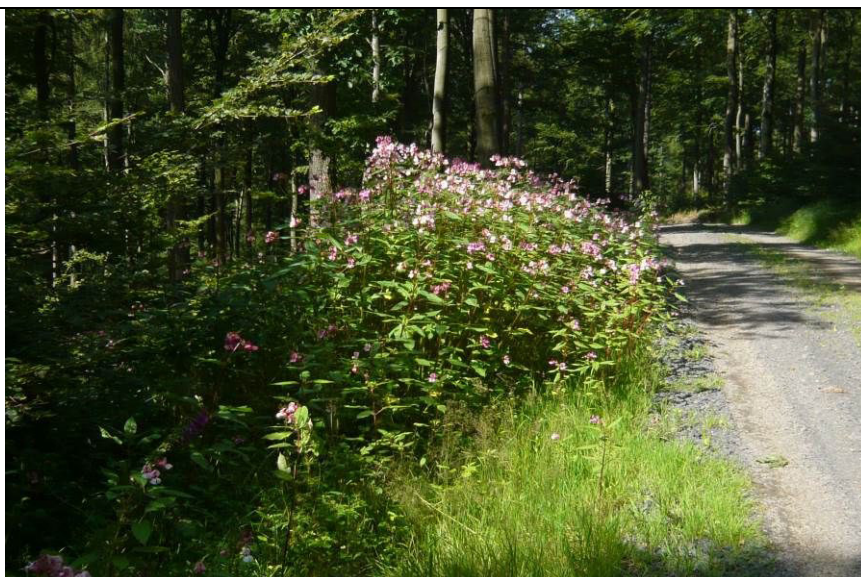
Arnika (*Arnica montana*)  
auf Bergmähwiese (LRT  
6520) nahe  
Emmerzhausen

(P. Weisenfeld, 2017)



Drüsiges Springkraut  
(*Impatiens glandulifera*)  
als Neophyt im  
Buchenwald

(P. Weisenfeld, 2017)





### **Biotoptypische und seltene Arten**

#### **Pflanzenarten:**

- Borstgras (*Nardus stricta*)
- Arnika (*Arnica montana*)
- Berg-Waldhyazinthe (*Platanthera chlorantha*)
- Großer Wiesenknopf (*Sanguisorba officinalis*)
- Braunstieliger Streifenfarn (*Asplenium trichomanes*)

#### **Tierarten:**

- Waldschnepfe (*Scolopax rusticola*)
- Haselhuhn *Bonasia bonasia*)
- Rauhfußkauz (*Aegolius funereus*)
- Kammmolch (*Triturus cristatus*)
- Fadenmolch (*Triturus helveticus*)
- Grasfrosch (*Rana temporaria*)
- Erdkröte (*Bufo bufo*)
- Bergmolch (*Triturus alpestris*)
- Teichmolch (*Triturus vulgaris*)
- Gelbbauchunke (*Bombina variegata*)
- Ringelnatter (*Natrix natrix*)
- Zauneidechse (*Lacerta agilis*)
- Feuersalamander (*Salamandra salamandra*)
- Hirschkäfer (*Lucanus cervus*)
- Dunkler Wiesenknopf-Ameisenbläuling (*Maculinea nausithous*)

#### **Anmerkungen:**