



NSG-ALBUM

NSG Pfannenfels

NSG 7134-071 - im Nationalpark Hunsrück-Hochwald



(Dr. Harald Fuchs)



NSG-ALBUM

Pfannenfels

Entwicklung des Naturdenkmals im Zeitraum der Biotopbetreuung (Überblick)

NSG: 7134-071 - im Nationalpark Hunsrück-Hochwald

Biotopbetreuung seit: 2013

Entwicklungsziel:

- Erhaltung und Entwicklung der Blockschuttwälder, Buchenwald auf Blockschutt-Standort (xAA7) bzw. Kaparten-Birke Blockschuttwald (yAD6)
- Erhaltung der natürlichen Silikat-Blockschutt- / Feinschutthalden (yGB2)
- Erhalt sonstiger Laubmischwälder einheimischer Arten (AG2)

Maßnahmenumsetzung:

- Bisher waren keine Maßnahmen erforderlich
- Monitoring in regelmäßigen Abständen erforderlich

Zustand (früher):

- Biotopkartierung 2011, Aktualisierung 2016, siehe www.lanis.rlp.de
- Der aktuelle Zustand entspricht den in den Entwicklungszielen genannten Biotoptypen mit einem jeweils guten Erhaltungszustand.

Bisher erreichtes Ziel:

- Erhaltung der o.g. Biotoptypen



Ihre Biotopbetreuer im Landkreis „Birkenfeld“:

Dipl. Biol. Birger Führ

und



Dipl. Biol. Dr. Harald Fuchs

Tel: 06508/99033

mailto: visenda@visenda.net

Impressum

Landesamt für Umwelt (LfU), Rheinland-Pfalz

Kaiser-Friedrich-Str.7

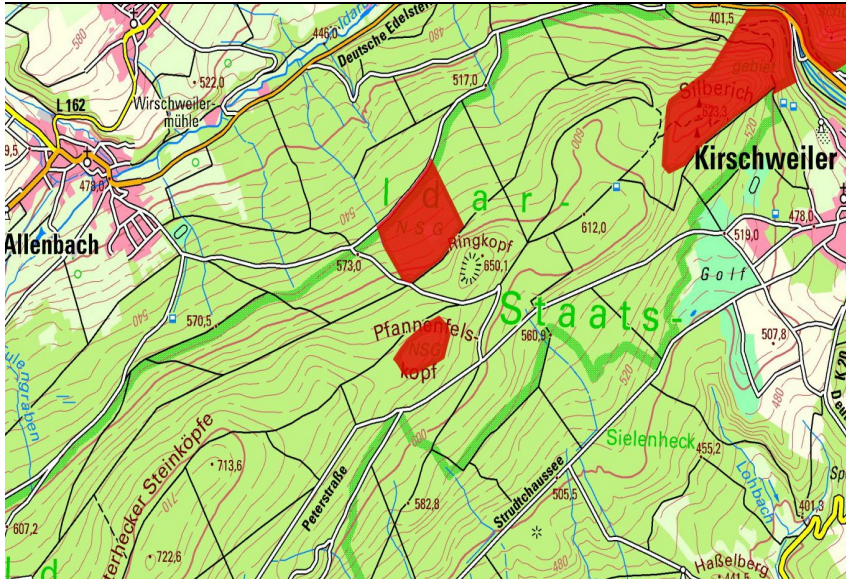
55116 Mainz

www.lfu.rlp.de

Fotos: Dr. H. Fuchs, Birger Führ

Text: Birger Führ

Stand: August 2015



Lage des Betreuungsgebiets süd-östlich der Gemeinde Allenbach und süd-westlich von Kirschweiler, im Nationalpark Hunsrück-Hochwald

Maßstab 1:25.000

Legende

- NSG (Naturschutzgebiete)
- Nationalparkgrenze (IUCN II)

© LANIS RLP (2016)
© GeoBasis-DE / LvermGeo RP (2016)



BK schutzwürdige Biotope, Biotopkartierung 2016

Maßstab 1: 3.000

Legende

- BT A Wälder
- BT F Gewässer
- BT G Gesteinsbiotop
- TK 1: 10.000

© LANIS RLP (2016)
© GeoBasis-DE / LvermGeo RP (2016)



Maßnahmen im Rahmen der Biotopbetreuung, aktuell keine erforderlich

Maßstab 1. 3.000

Legende

- MAS (Maßnahmen)

© LANIS RLP (2016)
© GeoBasis-DE / LvermGeo RP (2016)

Das Gebiet liegt im
Nationalpark Hunsrück-
Hochwald.

Es ist 18,4 ha groß

(Dr. Harald Fuchs)



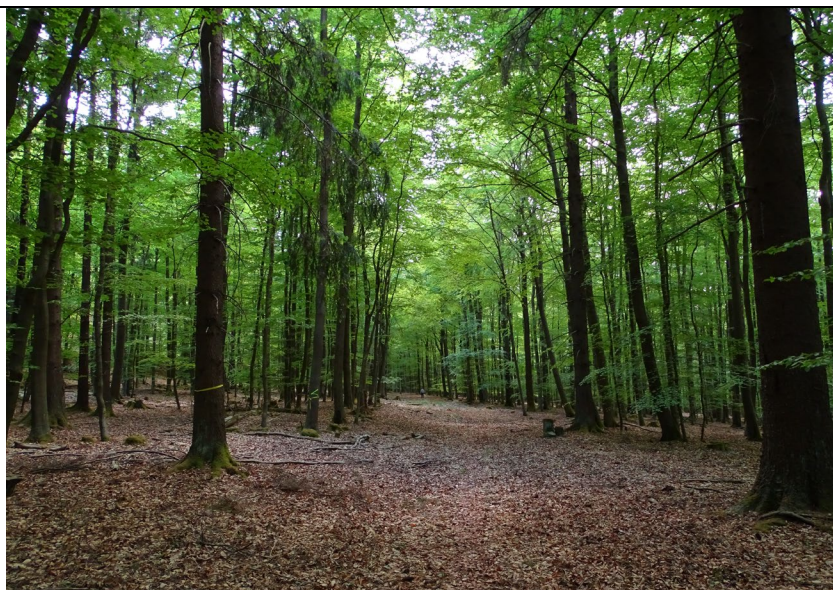
Die Hochfläche ist mit
lose liegenden Steinen,
Moosen (u.a. Schönes
Frauhaarmoos) und
Heidelbeersträuchern
bedeckt

(Dr. Harald Fuchs)



Buchenwald am Rande
der Felsen

(Dr. Harald Fuchs)





Liegendes Totholz

(Dr. Harald Fuchs)



Totholz mit Konso-
lenpilzen

(Dr. Harald Fuchs)



Totholz mit Konso-
lenpilzen

(Dr. Harald Fuchs)

Totholz mit Konsolenpilz,
Detail

(Dr. Harald Fuchs)



Stehendes Totholz

(Dr. Harald Fuchs)



Buchenwald am Rande
des NSG

(Dr. Harald Fuchs)





Lichter Waldbestand
mit dichter Strauch-
schicht aus Heidelbee-
re
(*Vaccinium myrtillus*)

(Dr. Harald Fuchs)



Heidelbeersträucher
zwischen Blockschutt

(Dr. Harald Fuchs)



Hochfläche mit lose
liegenden Steinen,
Moosen (u.a. Schönes
Frauenhaarmoos) und
Heidelbeersträuchern

(Dr. Harald Fuchs)

Von Moosen überzogener
Blockschutt im oberen
Teil des Pfannenfelskop-
fes

(Dr. Harald Fuchs)



Der Gipfel des Pfannen-
felskopfs

(Dr. Harald Fuchs)



Schönes Frauenhaar-
moos
(*Polytrichum formosum*)

(Dr. Harald Fuchs)



Pflanzenarten:

Berg-Ahorn	<i>Acer pseudoplatanus</i>
Rotes Straussgras	<i>Agrostis tenuis</i>
Sand-Birke	<i>Betula pendula</i>
Karpaten-Birke	<i>Betula pubescens</i>
Pillen-Segge	<i>Carex pilulifera</i>
Draht-Schmiele	<i>Deschampsia flexuosa</i>
Fingerhut	<i>Digitalis purpurea</i>
Buche	<i>Fagus sylvatica</i>
Wald-Schwingel	<i>Festuca altissima</i>
Harzer-Labkraut	<i>Galium saxatile</i>
Wald-Sauerklee	<i>Oxalis acetosella</i>
Fichte	<i>Picea abies</i>
Schönes Frauenhaarmoos	<i>Polytrichum formosum</i>
Adlerfarn	<i>Pteridium aquilinum</i>
Trauben-Eiche	<i>Quercus petraea</i>
Zackenmütze	<i>Racomitrium spec.</i>
Himbeere	<i>Rubus idaeus</i>
Eberesche	<i>Sorbus aucuparia</i>
Heidelbeere	<i>Vaccinium myrtillus</i>