



NSG-ALBUM

Spring

NSG 7134-070



(U. Halverscheid)



NSG-ALBUM

Spring

Entwicklung des Naturschutzgebiets im Zeitraum der Biotopbetreuung (Überblick)

NSG-Ausweisung:	12.01.1988
Biotopbetreuung seit:	2000
Entwicklungsziel:	Toorfmoosreicher Moorbirkenbruchwald mit mosaikartig eingesprengten Bereichen aus Nieder- und Zwischenmoor
Maßnahmenumsetzung:	Entfichtung, Schließung von Entwässerungsgräben, Anlage von Flachmulden mit Schaffung von Besiedlungsflächen für Bärlapp und Sonnentau, Einbringung von autochtoner Moorbirke
Zustand (früher):	(vor 2007) bis auf wenige Linsen, fast reiner Fichtenforst auf Moorstandort
Bisher erreichtes Ziel:	(2013): Entfichtete Moorstandorte, inselartige Anlage von autochtonen Moorbirkenzellen, Minimierung der Entwässerung



Ihre Biotopbetreuerin im Landkreis Birkenfeld :

Ulrike Halverscheid

Tel: 0171/4229860

mailto: u.halverscheid@t-online.de

Impressum

Landesamt für Umwelt, Wasserwirtschaft und Gewerbeaufsicht Rheinland-Pfalz

Kaiser-Friedrich-Str.7

55116 Mainz

www.luwg.rlp.de

Fotos: Ulrike Halverscheid – Karten erstellt durch RL Brusius

Text: Ulrike Halverscheid

Stand: April 2013

Insel um Quellbereich mit
dominierender
Bärlappvegetation
(*Lycopodiella inundata*)

(Ulrike Halverscheid)



Monitoring mit der SGD

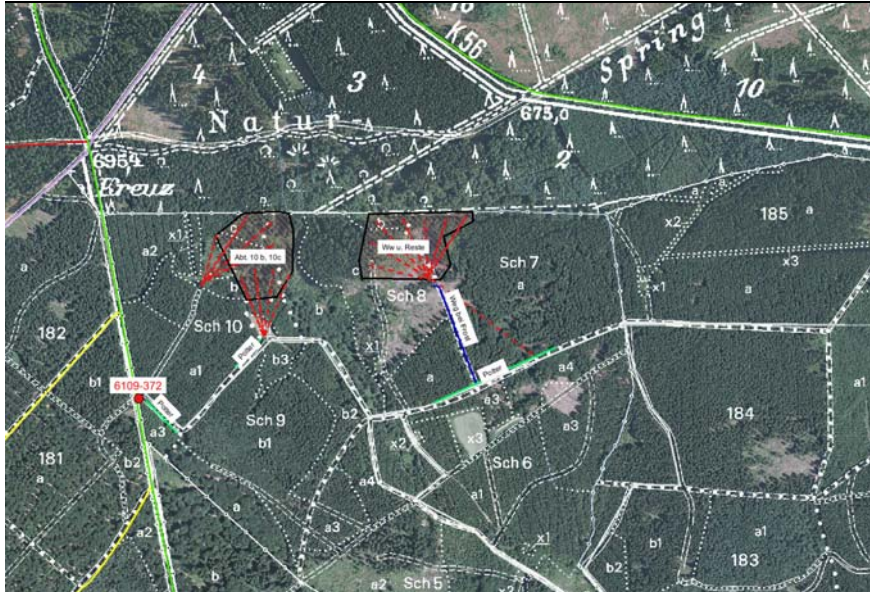
(Ulrike Halverscheid)



Quellbereiche mit
Torfmoosvegetation

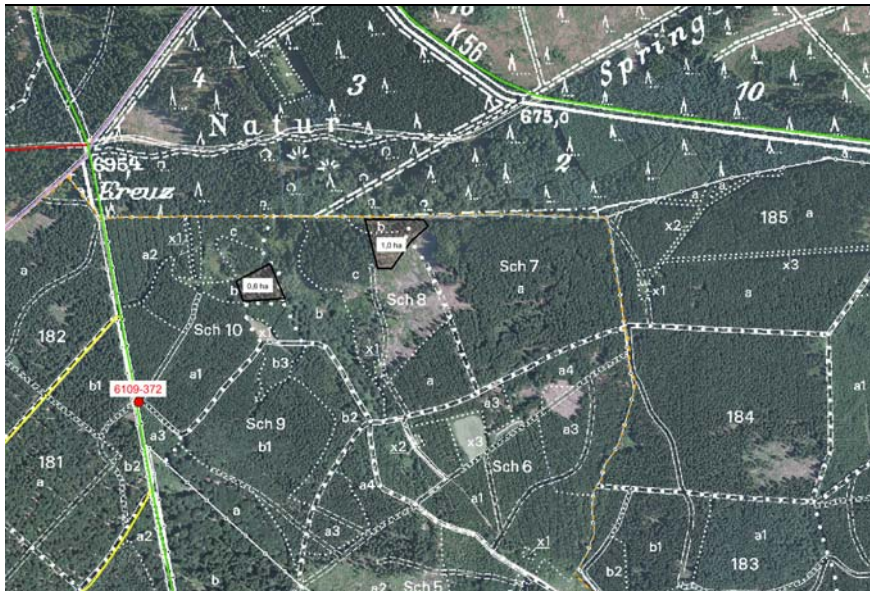
(Ulrike Halverscheid)





Planungskarte Entfichtung
2011

(RL Brusius)



Planungskarte Entfichtung

(RL Brusius)



Zielbestockung
Birkenbruchwald ist noch
mosaikartig erhalten

(Ulrike Halverscheid)

Blühende Moosbeeren
(Ulrike Halverscheid)



Durch einen lokalen
Sommerorkan
beschleunigte
Entfichtung

(Ulrike Halverscheid)



Neugeschaffene
Flachmulden mit
Bodenverwundung für
Pionierbesiedler

(Ulrike Halverscheid)





Sonnentaublüte
(*Droseria rotundifolia*)

(Ulrike Halverscheid)



Entfichtungsfläche nach
dem 2. Pflegeeingriff

(Ulrike Halverscheid)



Fichtennaturverjüngung
auf älterer
Entfichtungsfläche vor
dem erneuten
Pflegeeingriff (Entfernung
Fichtennaturverjüngung)

(Ulrike Halverscheid)

Schonende Fichtenernte
ohne Flächenbefahrung
mittels Seilkraneinsatz

(Ulrike Halverscheid)



Planungstermin im
Dezember 2012 mit SGD,
BB, KV, Forstamt und Uni
Trier

(Ulrike Halverscheid)



Bärlapp und Sonnentau

(Ulrike Halverscheid)

