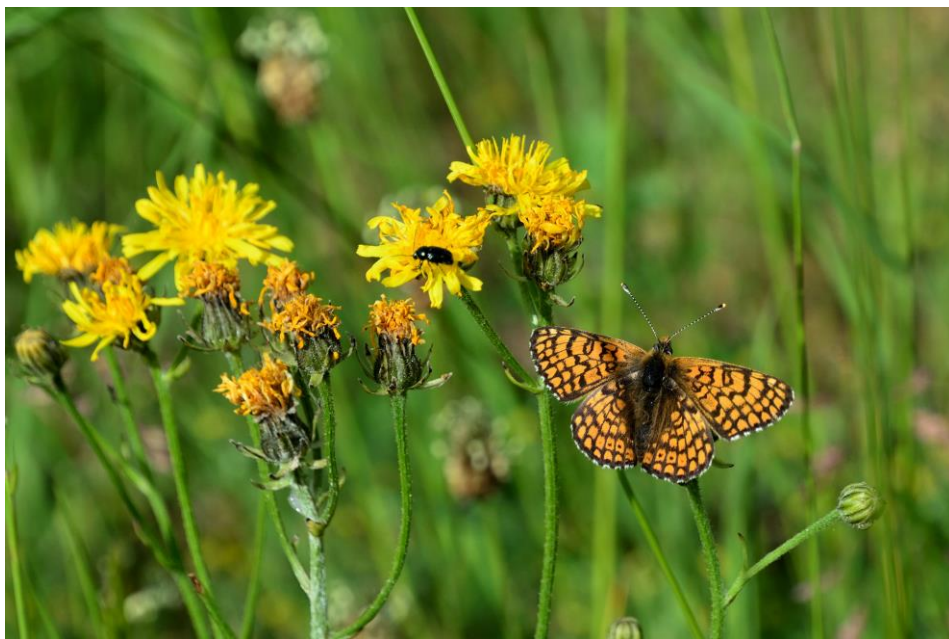




LILA-ALBUM

LILA Alsenz, nördlich von Alsenz



(Wegerich-Scheckenfalter, J. Tauchert)

LILA-ALBUM

LILA Aلسenz, nördlich von Aلسenz

Entwicklung des Gebiets im Zeitraum der Biotopbetreuung (Überblick)

Schutzgebietsausweisung

Biotopbetreuung seit:	1997
Entwicklungsziel:	Erhalt bzw. Wiederherstellung naturnaher Fließgewässer
Maßnahmenumsetzung:	Zur Offenhaltung der Uferbereiche bzw. Feuchtgrünlandentwicklung wird in der Talaue gemulcht, auf den ehem. Weinbergsflächen regelmäßige gemäht.
Zustand (früher):	Landwirtschaftliche Fläche
Bisher erreichtes Ziel:	Entwicklung von ausdauernden Ruderalfluren



Ihr Biotopbetreuer im Landkreis
„Donnersbergkreis“:

Jens Tauchert
Tel.: 06135-8544
mailto: tauchert@bgnatur.de

Impressum

Landesamt für Umwelt, Wasserwirtschaft und Gewerbeaufsicht Rheinland-Pfalz
Kaiser-Friedrich-Str.7
55116 Mainz
www.luwg.rlp.de





Fotos: Jens Tauchert
Text: Jens Tauchert
Stand: Juni 2016

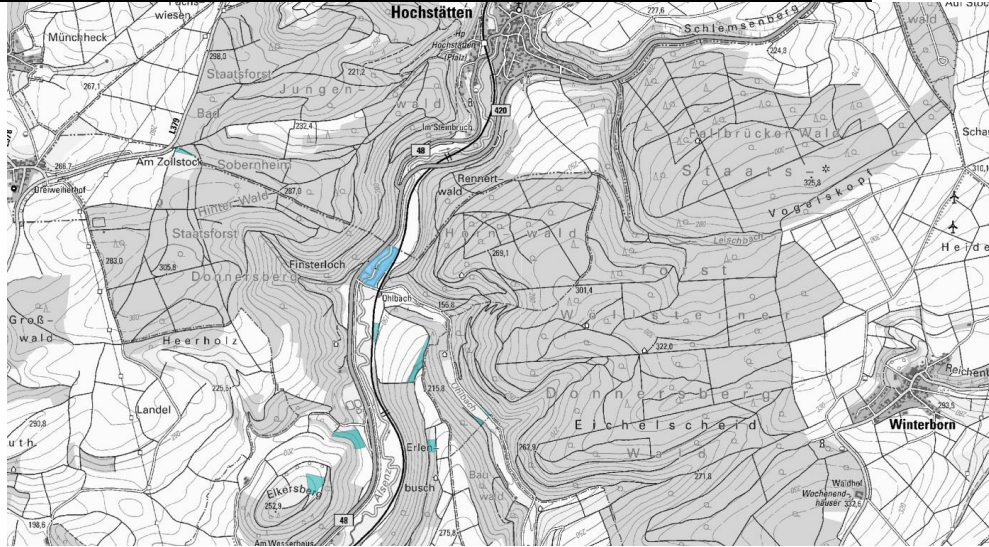
Lage des
Maßnahmengebiets LILA
Alsenz in der
topografischen Karte

(LANIS)

[http://map1.naturschutz.rlp.de/
mapserver_lanis/](http://map1.naturschutz.rlp.de/mapserver_lanis/)

Legende:

-  MAS (Maßnahmen)
-  Flurstücke der Naturschutzbehörden
-  Landesgrenze
-  TK 1:25.000 grau



Luftbild mit LILA Alsenz
mit Biotopkataster

(LANIS)

[http://map1.naturschutz.rlp.de/
mapserver_lanis](http://map1.naturschutz.rlp.de/mapserver_lanis/)

Legende:

-  BT Biotoptypen Punkte
-  BT Biotoptypen Linien
-  BT A Wälder
-  BT B Kleingehölze
-  BT C Moore, Sümpfe
-  BT D Heiden, Trockenrasen
-  BT E Grünland
-  BT F Gewässer
-  BT G Gesteinsbiotop
-  BT H Weitere, anthropogen bedingte Biotope
-  BT K Saum bzw. linienförmige Hochstaudenflur
-  BT L Anuellennfluren, flächenhafte Hochstaudenflur
-  BT V Verkehrs- und Wirtschaftswege
-  BT W Kleinstrukturen der freien Landschaft



Luftbild mit LILA Alsenz
mit Maßnahmenflächen

(LANIS)

[http://map1.naturschutz.rlp.de/
mapserver_lanis](http://map1.naturschutz.rlp.de/mapserver_lanis/)

-  Maßnahmen aus Ersatzzahlung
-  Kompensation (Punkte)
-  Eingriffsverfahren (Punkte)
-  Eingriffsverfahren (Linien)
-  Kompensation (Linien)
-  Ökokonto
-  Eingriffsverfahren (Flächen)
-  Kompensation (Flächen)
-  MAS (Maßnahmen)
-  Flurstücke der Naturschutzbehörden





Mehrfährige
Streuobstwiese.

(J. Tauchert 2014)



Zweischürige Wiese mit
altem Obstbaum im
Frühsommer

(J. Tauchert 2014)



Gebüschstreifen an alter
Weinbergsmauer unter
ehemaliger Rebfläche im
Herbst.

(J. Tauchert 2014)

Rapunzel-Glockenblume
(*Campanula rapunculus*)
(links) und Raupen einer
Gespinstmotte auf
Schlehen (rechts)

(J. Tauchert 2014)



Besonnte Mauer mit
krautigem Bewuchs

(J. Tauchert 2014)



Schlingnatter (*Coronella
austriaca*) in typischem
Habitat (Mauerkrone,
s.o.)

(J. Tauchert 2014)





Locker gefügte
Steinmauer, potenzielles
Reptilien-Habitat

(J. Tauchert 2014)



Kleiner Würfel-
Dickkopffalter (*Pyrgus
malvae*)

(J. Tauchert 2014)



Himmelblauer Bläuling
(*Polyommatus
bellargus*), stark
gefährdet

(J. Tauchert 2014)

Alexis-Bläuling
(*Glaucopsyche alexis*),
stark gefährdet

(J. Tauchert 2014)



Ufervegetation am
Verlauf der Alsenz

(J. Tauchert 2015)



Artenreicher
Moosbewuchs an
Laubbaum

(J. Tauchert 2015)





Alter Weißdorn mit
Flechtenbewuchs

(J. Tauchert 2015)



Auenbereich der Alsenz

(J. Tauchert 2015)



Naturnahes Gewässer
im Alsenz-Tal

(J. Tauchert 2015)

Biotoptypische und/oder seltene Arten

Pflanzenarten:

- Große Brennnessel (*Urtica dioica*)
- Giersch (*Aegopodium podagraria*)
- Rote Lichtnelke (*Silene dioica*)
- Gefleckte Taubnessel (*Lamium maculatum*)
- Knoblauchsrauke (*Alliaria petiolata*)
- Echter Nelkenwurz (*Geum urbanum*)
- Gundermann (*Glechoma hederacea*)
- Ruprechtskraut (*Geranium robertianum*)
- Hecken-Kälberkropf (*Chaerophyllum temulum*)

Tierarten:

- Schlingnatter (*Coronella austriaca*)
- Kleiner Würfel-Dickkopffalter (*Pyrgus malvae*)
- Himmelblauer Bläuling (*Polyommatus bellargus*)
- Alexis-Bläuling (*Glaucopsyche alexis*)

Anmerkungen: keine