



# NSG-ALBUM

---

## Katzenbacher Hang

NSG 7333-013



(J. Tauchert)



# NSG-ALBUM

## Katzenbacher Hang

### Entwicklung des Gebiets im Zeitraum der Biotopbetreuung (Überblick)

<b>Schutzgebietsausweisung</b>	10. September 1981 (1972 Ausweisung als Naturwaldreservat)
<b>Biotopbetreuung seit:</b>	1995
<b>Entwicklungsziel:</b>	Entwicklung natürlicher standortheimischer Wälder
<b>Maßnahmenumsetzung:</b>	Prozessschutz - Im Rahmen der Biotopbetreuung erfolgen lediglich Maßnahmen zur Besucherlenkung.
<b>Zustand (früher):</b>	Auf der Fläche stocken vorwiegend die Laubholzarten Traubeneiche, Hainbuche und Buche im Alter zwischen 80 und 140 Jahren. Auffällig ist das weite Spektrum der Humusformen, welches vom säuregeprägten Rohhumus bis hin zum klassischen Mull im Bereich des Hoppbachs reicht. Seit 1972 ist die forstliche Bewirtschaftung eingestellt.
<b>Bisher erreichtes Ziel:</b>	Seit über 50 Jahren währende natürliche Waldentwicklung mit Vorkommen zweier in Deutschland von Aussterben bedrohter Arten (Rote Liste Deutschlands Kategorie 1) bemerkbar: <i>Chthonius (Ephippiochthonius) tetrachelatus</i> (Pseudoskorpion) und <i>Habrodon persusillus</i> (Moos).

---



**Ihr Biotopbetreuer im Landkreis  
„Donnersbergkreis“:**

**Jens Tauchert**  
**Tel.: 06135-8544**  
**mailto: tauchert@bgnatur.de**

### Impressum

Landesamt für Umwelt, Wasserwirtschaft und Gewerbeaufsicht Rheinland-Pfalz  
Kaiser-Friedrich-Str.7  
55116 Mainz  
[www.luwg.rlp.de](http://www.luwg.rlp.de)




**Fotos:** Jens Tauchert  
**Text:** Jens Tauchert  
**Stand:** November 2015

Lage des NSG Katzenbacherhang in der topografischen Karte

(LANIS)

[http://map1.naturschutz.rlp.de/mapserver\\_lanis/](http://map1.naturschutz.rlp.de/mapserver_lanis/)

Legende

-  NSG (Naturschutzgebiete)
-  Landesgrenze
-  TK 1:25.000 farbig



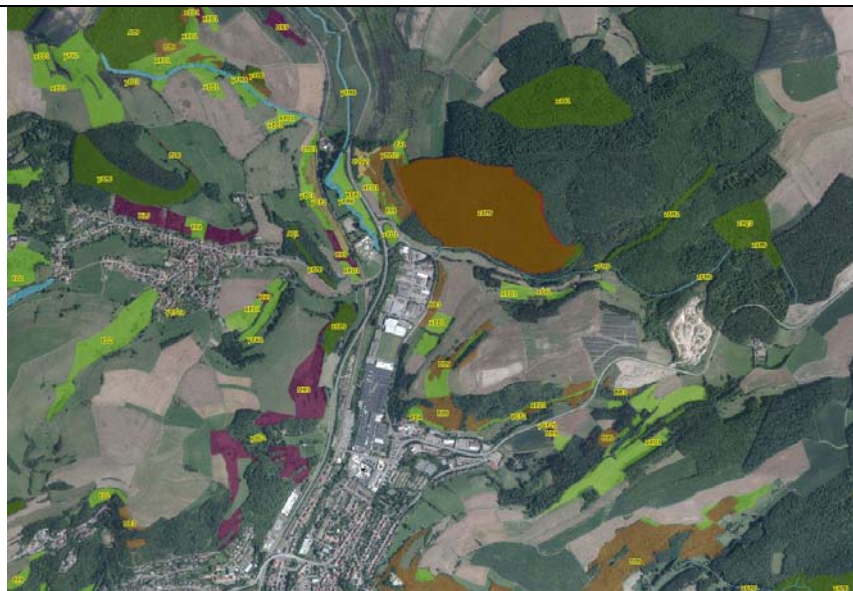
Luftbild mit NSG Katzenbacherhang mit Biotopkataster

(LANIS)

[http://map1.naturschutz.rlp.de/mapserver\\_lanis/](http://map1.naturschutz.rlp.de/mapserver_lanis/)

Legende

-  BT A Wälder
-  BT B Kleingehölze
-  BT C Moore, Sümpfe
-  BT D Heiden, Trockenrasen
-  BT E Grünland
-  BT F Gewässer
-  BT G Gesteinsbiotop
-  BT H Weitere, anthropogen bedingte Biotopie
-  BT K Saum bzw. linienförmige Hochstaudenflur
-  BT L Anuellenfluren, flächenhafte Hochstaudenflure
-  BT V Verkehrs- und Wirtschaftswege
-  BT W Kleinstrukturen der freien Landschaft
-  NSG (Naturschutzgebiete)
-  Landesgrenze



Luftbild NSG Katzenbacherhang mit Maßnahmenflächen

(LANIS)

[http://map1.naturschutz.rlp.de/mapserver\\_lanis/](http://map1.naturschutz.rlp.de/mapserver_lanis/)

blauer Umriß = Maßnahmenfläche  
grünblaue Fläche = Liegenschaften erworben zum Zwecke der Landespflege





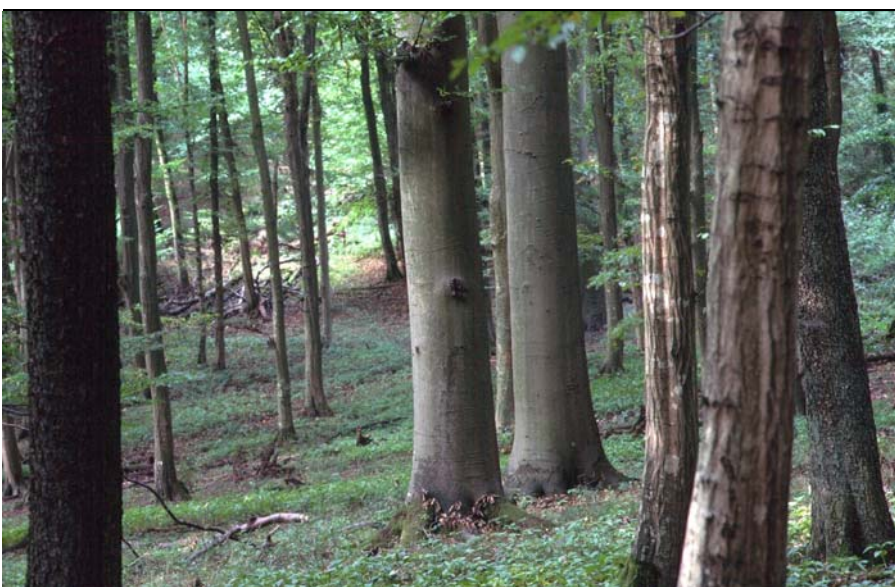
Bachauenwald im NSG Katzenbacher Hang.

**(J. Tauchert 2001)**



Felsblöcke im oberen Hangbereich.

**(J. Tauchert 2003)**



Edellaubholzbereich.

**(J. Tauchert 2000)**

*Neobisium sylvaticum*  
links und *Chtonius*  
*tetrachelatus* rechts. (Dr.  
Christoph Muster)



Grasfrosch im NSG  
Katzenbacherhang.  
(J. Tauchert 2002)



Aspekt im Bachauenwald  
(J. Tauchert 2001)





Bodenphotoeklektor zur  
Erforschung der  
epedaphischen Fauna

**(J. Tauchert 2001)**



Lichter  
Hainbuchenabschnitt

**(J. Tauchert 2001)**



Sommerwurz

**(J. Tauchert 2001)**

---

Langjährig liegendes  
Totholz

**(J. Tauchert)**



---

Teilweise stehendes  
Totholz.

**(J. Tauchert)**



---

Der Übergang von Wald-  
zu Offenlandbereichen  
wird vom Hoppbach  
begrenzt.

**(J. Tauchert)**







Ein gut ausgebauter Parkplatz am Zugang zum NSG lädt zum Besuch ein.

**(J. Tauchert 2015)**



Fest montierte Rastfläche im Naturschutzgebiet und Naturwaldreservat.

**(J. Tauchert 2015)**



Die Kernzone des Naturwaldreservats ist eingezäunt und mit einer Übersteighilfe ausgestattet.

**(J. Tauchert 2015)**

**Biotoypische und seltene Arten**

Perlgras-Buchenwald und Waldmeister-Buchenwald (Melico und Asperulo-Fagetum), Waldlabkraut-Traubeneichen-Hainbuchenwald (Galio-Carpinetum), Spitzhorn-Sommerlinden-Blockschuttwald (Aceri-Tilietum)

**Pflanzenarten:** keine erfasst

**Tierarten:**

Pseudoskorpione

- *Neobisium sylvaticum* und *Chtonius tetrachelatus* — Rote Liste D 1

Bemerkenswerte Käfer-Arten im Naturwaldreservat Katzenbach (Tauchert 2001).

EDV-Code	Art	RL D	Bemerkungen
15-001-002-	<i>Colon rufescens</i>	2	Neu für die Pfalz
16-003-0391.	<i>Leiodes flavicornis</i>	2	1. sicherer Nachweis für die Pfalz, in D bislang nur in Württemberg
16-011-004-	<i>Agathidium convexum</i>	3	In der Pfalz nur Nachweis vor 1950
18-005-010-	<i>Neuraphes talparum</i>	3	In der Pfalz nur Nachweis vor 1950
18-006-002-	<i>Scydmorephes sparshalli</i>	3	Neu für die Pfalz
18-006-004-	<i>Scydmorephes minutus</i>	2	
23-010-023-	<i>Eusphalerum marshami</i>		Neu für die Pfalz
23-010-028-	<i>Eusphalerum pseudocupariae</i>	3	Neu für Rheinland-Pfalz
23-010-031-	<i>Eusphalerum sorbi</i>		In der Pfalz nur Nachweise vor 1950
23-0142.001-	<i>Hypopocyna rufula</i>	3	
23-017-004-	<i>Xylodromus testaceus</i>	3	In der Pfalz nur Nachweis vor 1950
23-055-095-	<i>Stenus ludyi</i>		In der Pfalz nur Nachweis vor 1950, im Rheinland kein Nachweis
23-080-008-	<i>Xantholinus distans schuleri</i>	(3)	
23-088-028-	<i>Philonthus temporalis</i>		1. sicherer Nachweis für die Pfalz
23-090-002-	<i>Gabrius femoralis</i>	1	
23-104-011-	<i>Quedius invreae</i>	3	
23-1121.001-	<i>Parabolitobius inclinans</i>		Neu für die Pfalz
23-126-003-	<i>Oligota granaria</i>		Neu für die Pfalz, im Rheinland nur Nachweise vor 1900
23-1262.013-	<i>Cypha hanseni</i>	2	
23-186-003-	<i>Plataraea nigrifrons</i>	3	Neu für die Pfalz
23-194-001-	<i>Thamiaraea cinnamomea</i>	3	
23-228-003-	<i>Ischnoglossa obscura</i>		Neu für die Pfalz
24-006-006-	<i>Euplectus infirmus</i>	2	
251.001-001-	<i>Omalisus fontisbellaquaei</i>		davon 3 Larven
27-008-006-	<i>Malthinus glabellus</i>		In der Pfalz nur Nachweis vor 1950
36-008-004-	<i>Dirhagus lepidus</i>	3	
36-011-002-	<i>Hylis cariniceps</i>	3	
58-004-013-	<i>Enicmus testaceus</i>	2	
601.008-005-	<i>Orthoperus intersitus</i>	1	Neu für die Pfalz
61-010-001-	<i>Lycoperdina bovistae</i>	3	
76-007-002-	<i>Meloe violaceus</i>	3	
841.001-001-	<i>Trox perlatus</i>	2	
85-031-003-	<i>Rhizotrogus aestivus</i>	3	
87-080-001-	<i>Exocentrus adpersus</i>	3	
88-049-008-	<i>Phyllotreta dilatata</i>	3	
88-050-015-	<i>Aphthona euphorbiae</i>		Neu für die Pfalz
93-135-009-	<i>Acalles dubius</i>	3	
93-1352.001-	<i>Ruteria hypocrita</i>		In der Pfalz nur Nachweis vor 1950, im FHL unter Gattung <i>Acalles</i>

**Anmerkungen:**

Im NSG Katzenbacherhang wurden im Rahmen der Erfassung zu den Naturwaldreservaten in Rheinland-Pfalz umfangreiche Untersuchungen durchgeführt. Unter anderem zu Standort (1980), Bodenfauna (2000/03), Totholzkäfer (2000/01), Fledermäuse (2000/03), Vögel (2003/05), Moose (2000), Pilze (1999/2000).