



NSG-ALBUM

Vogelwoog-Schmalzwoog

NSG 312-188



(K. Peerenboom)

NSG-ALBUM

Vogelwoog - Schmalzwoog

Entwicklung des Gebiets im Zeitraum der Biotopbetreuung (Überblick)

Schutzgebietsausweisung	Vogelwoog – Schmalzwoog (NSG-7312-188)
Biotopbetreuung seit:	Mindestens seit 2000
Entwicklungsziel:	Wiesen, Wälder mit Fließ- und Stillgewässern, Röhrichte und Seggenriede, Flach-, Zwischen- und Hochmoor-Standorte, Feucht- und Nasswiesen, Wiesenbrachen, Sandrasen, Borstgrasrasen und Zwergstrauchheiden, Moorheiden, Bruchwälder.
Maßnahmenumsetzung:	Mahd, Bekämpfung des Staudenknöterichs, Entfernung aufkommender Gehölze, Mulchen, Speisung des Gebiets mit Brunnenwasser
Zustand (früher):	(2009): Freizeitnutzung, Störzeiger (Staudenknöterich)
Bisher erreichtes Ziel:	(2011): Fließ-, Stillgewässer, Röhrichte, Seggenriede, Moore, Feucht- und Nasswiesen und weitere Lebensräume für seltene und bedrohte Pflanzen- und Tierarten.

Ihre Biotopbetreuerin im Landkreis „Kaiserslautern“:

Anna Stanula
Tel: 06755-96936-20
mailto: anna.stanula@gutschker-dongus.de

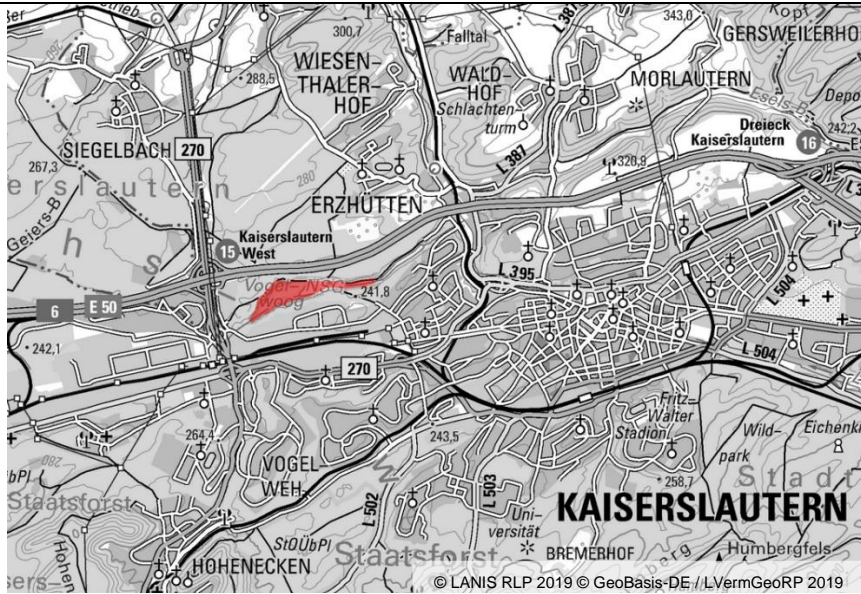
Impressum

Landesamt für Umwelt, Rheinland-Pfalz
Kaiser-Friedrich-Str.7
55116 Mainz
www.lfu.rlp.de

Fotos: K. Peerenboom, S. Gehrlein (UNB Stadt Kaiserslautern), A. Stanula
Text: Auszüge aus der Rechtsverordnung über das NSG „Vogelwoog - Schmalzwoog“
Stand: September 2011, (Aktualisierung des NSG-Albums: März 2019)

Lage des NSG
„Vogelwoog –
Schmalzwoog“



(LANIS Mapserver,
Stand: März 2019)



Maßnahmenflächen der
Biotopbetreuung

(LANIS Mapserver,
Stand: März 2019)

Legende







-  Maßnahmenflächenbibliothek
-  MAS (Maßnahmen)

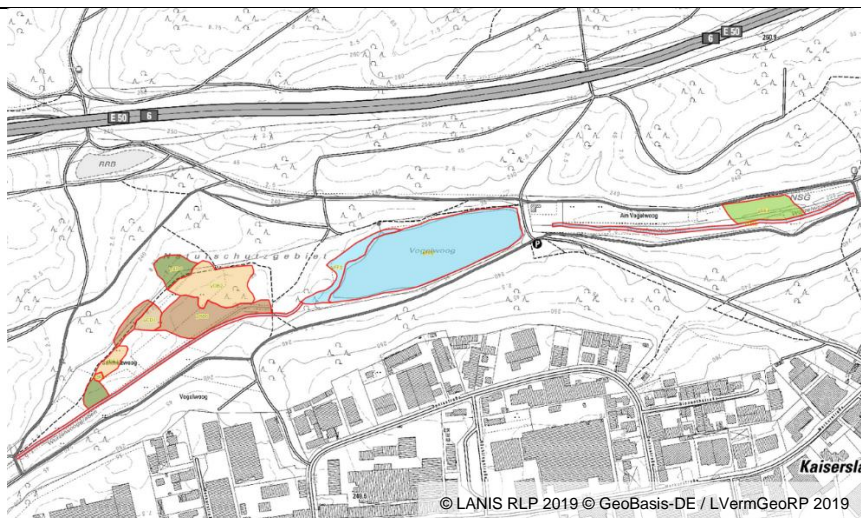


Biotopkartierung

(LANIS Mapserver,
Stand: März 2019)

Legende:

-  Biototypen gem. § 30 BNatSchG
-  BT A Wälder
-  BT B Kleingehölze
-  BT C Moore, Sümpfe
-  BT E Grünland
-  BT F Gewässer





Vogelwoog, Blick von der
Verlandungszone in
Richtung Damm

**(K. Peerenboom,
Februar 2009)**



Vogelwoog: Wasser
wurde abgelassen zur
Reparatur des Damms

**(S. Gehrlein, UNB Stadt
Kaiserslautern, Juli
2009)**



Problem mit der
Freizeitnutzung am
Vogelwoog

**(K. Peerenboom, Juni
2009)**

Aufkommende
Traubenkirsche (*Prunus
serotina*)

**(K. Peerenboom, Juni
2009)**



Pfeifengraswiese,
Schmalzwoog, Zustand
vor Brand, Aufnahme im
März

**(K. Peerenboom, März
2009)**



Pfeifengraswiese,
Schmalzwoog nach einem
versehentlichen Brand,
Aufnahme im April

**(K. Peerenboom, April
2009)**





Pfeifengraswiese,
Schmalzwoog nach einem
versehentlichen Brand

**(K. Peerenboom, April
2009)**



Schmalzwoog nach einem
versehentlichen Brand,
angebrannte Kiefer

**(K. Peerenboom, April
2009)**



Schmalzwoog nach einem
versehentlichen Brand,
vertrocknetes Torfmoos
(*Sphagnum* sp.)

**(K. Peerenboom, April
2009)**

Vogelwoog –
Schmalzwoog, Beseitigung
des Japanischen
Staudenknöterichs
(*Fallopia japonica*)

**(K. Peerenboom,
November 2009)**



Vogelwoog –
Schmalzwoog, Beseitigung
des Japanischen
Staudenknöterichs
(*Fallopia japonica*)

**(K. Peerenboom,
November 2009)**



Blühaspekt von Wollgras
im Bereich Schmalzwoog

**(K. Peerenboom, Juni,
2009)**





Schmalzwoog,
Schmalblättriges Wollgras
(*Eriophorum
angustifolium*)

**(K. Peerenboom, Juni
2009)**



Schmalzwoog,
Mittlerer Sonnentau
(*Drosera intermedia*), RL 2

**(K. Peerenboom, Juni
2009)**



Schmalzwoog, Quendel-
Kreuzblümchen
(*Polygala serpyllifolia*)

**(K. Peerenboom, Mai
2010)**

Schaffung von weiteren bodenoffenen Bereichen im Schmalzwoog, innerhalb welcher sich die Schnabelried-Gesellschaft weiter ausbreiten soll

(A. Stanula November 2014)



Entwicklung der bodenoffenen Bereiche nach einem Jahr

(A. Stanula Juni 2015)



Frühe Adonislibelle
(*Pyrrhosoma nymphula*)

(A. Stanula Juli 2015)





Entwicklung der bodenoffenen Bereiche nach drei Jahren u.a. mit *Drosera*- und *Rhynchospora*-Arten

(A. Stanula Mai 2017)



Rundblättriger Sonnentau (*Drosera rotundifolia*), RL 3 auf Torfmoos (*Sphagnum* sp.)

(A. Stanula Juli 2013)



Links Torfmoos (*Sphagnum* sp.), rechts Offene Bodenstellen mit Mittlerem Sonnentau (*Drosera intermedia*), RL 2 und Aufsteigender Segge (*Carex demissa*)

(A. Stanula Juli 2013; Mai 2017)

Entwicklung der
bodenoffenen Bereiche
nach vier Jahren

(A. Stanula Juli 2018)



Lungen-Enzian (*Gentiana
pneumonanthe*), RL 2

**(A. Stanula September
2018)**



Schmalzwoog im Herbst

**(A. Stanula November
2018)**



Biototypische und seltene Arten**Pflanzenarten:**

- Aufsteigende Segge (*Carex demissa*)
- Besenheide (*Calluna vulgaris*)
- Braunes Schnabelried (*Rhynchospora fusca*)
- Drachenwurz (*Calla palustris*), RL 3
- Gemeiner Blutweiderich (*Lythrum salicaria*)
- Gemeiner Gilbweiderich (*Lysimachia vulgaris*)
- Lungen-Enzian (*Gentiana pneumonanthe*), RL 2
- Mittlerer Sonnentau (*Drosera intermedia*), RL 2
- Pfeifengras (*Molinia caerulea*)
- Quendel-Kreuzblümchen (*Polygala serpyllifolia*)
- Rundblättrige Sonnentau (*Drosera rotundifolia*), RL 3
- Schmalblättriges Wollgras (*Eriophorum angustifolium*)
- Schnabel-Segge (*Carex rostrata*)
- Sparrige Binse (*Juncus squarrosus*)
- Torfmoos (*Sphagnum* sp.)
- Ufer-Wolfstrapp (*Lycopus europaeus*)
- Weißes Schnabelried (*Rhynchospora alba*), RL 2

Tierarten:

- Blässhuhn (*Fulica atra*)
- Frühe Adonislibelle (*Pyrrhosoma nymphula*)
- Graureiher (*Ardea cinerea*)
- Haubentaucher (*Podiceps cristatus*)
- Reiherente (*Aythya fuligula*)
- Stockente (*Anas platyrhynchos*), RL 3

Anmerkungen:

Quellen zu Artangaben:

- Beobachtung durch POLLICHIA, Kreisgruppe Kaiserslautern
- Beobachtung durch die Biotopbetreuung
- Artdatenportal RLP
- Biotopkataster RLP

Angaben zur Roten Liste (RL) beziehen sich auf „Rote Listen von Rheinland-Pfalz – Gesamtverzeichnis“, Landesamt für Umwelt, Januar 2015.

2 = stark gefährdet, 3 = gefährdet

Anmerkungen zum Aktualisierungsdurchgang

Seit 2011 kamen folgende Maßnahmen hinzu:

- 2014 Schaffung von weiteren bodenoffenen Bereichen im Schmalzwoog, innerhalb welcher sich eine Schnabelried-Gesellschaft (Weißes und Braunes Schnabelried, Mittlerer und Rundblättriger Sonnentau, Torfmoose) weiter ausbreiten kann.
- Zurückdrängung der Kanadischen Goldrute (*Solidago canadensis*) und der Spätblühenden Traubenkirsche (*Prunus serotina*)