



NSG-ALBUM

Booser Maar

NSG 7137-004 –Stand Dezember 2017



(J. Hilgers)



NSG-ALBUM

Booser Maar

NSG 7137-004

Entwicklung des Gebiets im Zeitraum der Biotopbetreuung (Überblick)

Schutzgebietsausweisung	14.08.2000 NSG 7137-004 Booser Maar
Biotopbetreuung seit:	2004
Entwicklungsziel:	Erhalt und Entwicklung artenreicher Grünlandbestände im Kratergrund. Erhalt und Entwicklung eines abwechslungsreichen Biotopmosaiks mit Röhrichten, Seggenbeständen, Nass- und Feuchtwiesen, Magerwiesen sowie eingestreuten Flachwasserzonen als bedeutender Lebensraum für Vögel und Amphibien. Erhalt und Entwicklung von Magerrasen im Bereich alter Abgrabungen.
Maßnahmenumsetzung:	Extensive Beweidung der Grünlandflächen. Regelmäßige Freistellung der alten Abgrabungsbereiche durch Beweidung und Mahd.
Zustand (früher):	Intensiv genutzte Grünlandbestände, Verbuschung und Verbrachung im Bereich der Abgrabungen. Fehlende bzw. nicht ausreichende Pflegemaßnahmen.
Bisher erreichtes Ziel:	Erhalt und Entwicklung artenreicher Grünlandbestände auf größeren Teilflächen, Umsetzung regelmäßiger Freistellungsmaßnahmen in den Abgrabungen.



**Ihr Biotopbetreuer im Landkreis
„Mayen-Koblenz“:**

Jörg Hilgers
Tel.: 0172/5804125
mailto: joerg.hilgers@gmx.de

Impressum



Landesamt für Umwelt, Rheinland-Pfalz
Kaiser-Friedrich-Str.7
55116 Mainz
www.lfu.rlp.de

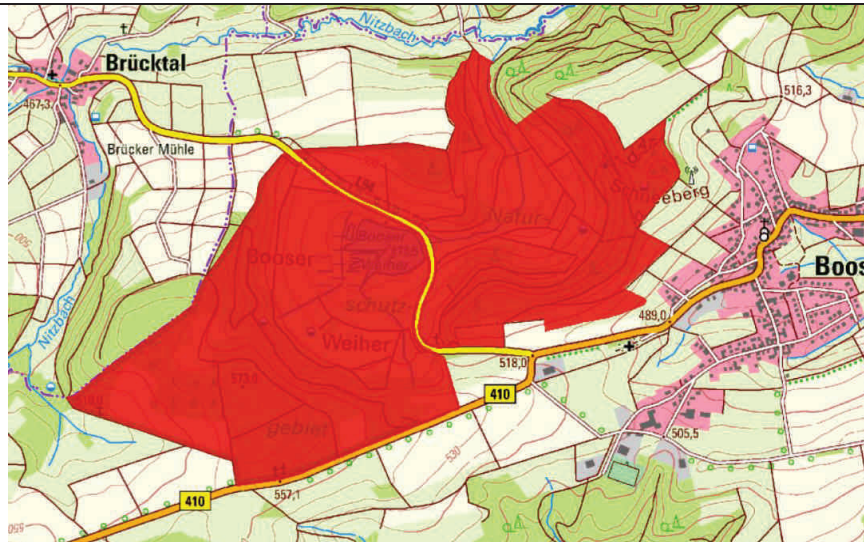
Fotos: Jörg Hilgers, Dr. Corinna Lehr
Text: Jörg Hilgers
Stand: Dezember 2017

Lage des
Betreuungsgebiets / NSG
Booser Maar

(LANIS Mapserver)

Legende



-  NSG (Naturschutzgebiete)
-  DTK 1:25.000 farbig



Maßnahmenflächen der
Biotopbetreuung

(LANIS Mapserver,
Stand: 04.12.2017)

Legende

-  Maßnahmeflächenbibliothek
-  MAS (Maßnahmen)



Biotopkartierung

(LANIS Mapserver,
Stand: 04.12.2017)

Legende

-  Biototypen (Punkte) gem. § 30 BNatSchG
-  Biototypen (Linien) gem. § 30 BNatSchG
-  Biototypen (Flächen) gem. § 30 BNatSchG
-  BT Biototypen Punkte
-  BT Biototypen Linien
-  BT A Wälder
-  BT B Kleingehölze
-  BT C Moore, Sümpfe
-  BT D Heiden, Trockenrasen
-  BT E Grünland
-  BT F Gewässer
-  BT G Gesteinsbiotop
-  BT H Weitere, anthropogen bedingte Biotopie
-  BT K Saum bzw. linienförmige Hochstaudenflur





Alte Ansicht NSG
Booser Maar –
Fischteiche, Grünland
und Waldbestände

**(Dr. Corinna Lehr,
2004)**



Alte Ansicht Fischteiche

**(Dr. Corinna Lehr,
2004)**



Buchenaltholz mit
Naturverjüngung

(Jörg Hilgers, 2016)

Alte Abgrabung am Schneeberg mit Magergrünland und offenen Böschungen – die Flächen wurden mehrere Jahre beweidet, teilweise erfolgt auch eine motormanuelle Mahd mit Abräumen des Schnittguts.

(Jörg Hilgers, 2014)



Alte Lavagrube im Westen des Naturschutzgebietes – aufkommende Gehölzsukzession.

(Jörg Hilgers, 2013)



Beweidung der alten Abgrabungen mit Ziegen und Schafen.

(Jörg Hilgers, 2015)





Freigestellte Magerrasen
in einer alten
Abgrabung.

(Jörg Hilgers, 2014)



Beweidung mit Schafen
und Ziegen.

(Jörg Hilgers, 2014)



Motormanuell
freigestellte Böschungen
in der Abgrabung am
Schneeberg.

(Jörg Hilgers, 2016)

Nasswiese mit
Sumpfdotterblume im
Kratergrund.

(Jörg Hilgers, 2016)



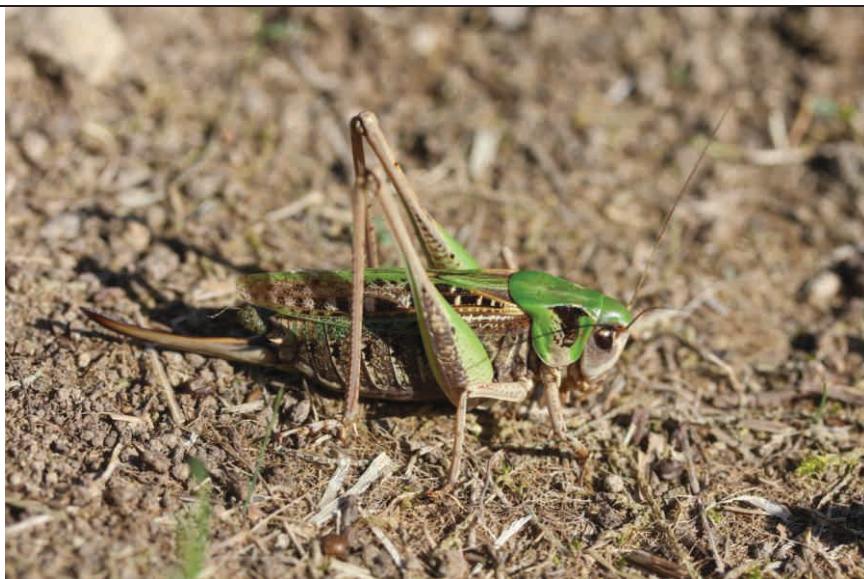
Schachbrett-Falter als
typischer Art des
Magergrünlandes.

(Jörg Hilgers, 2016)



Warzenbeißer als Art der
Magerrasen in den alten
Abgrabungen.

(Jörg Hilgers, 2015)





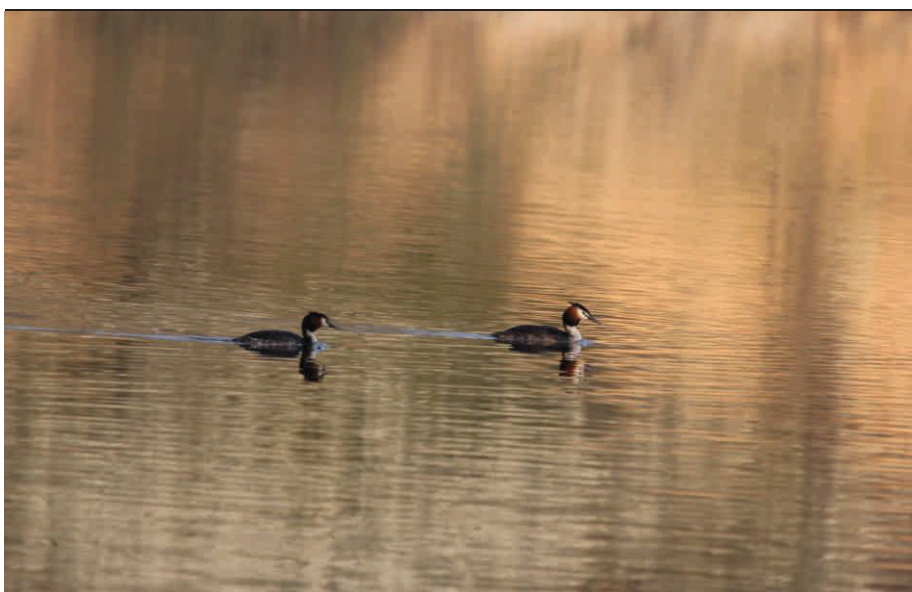
Karthäuser-Nelke als seltene Art in den alten Abgrabungen.

(Jörg Hilgers, 2016)



Knäuel-Glockenblume als seltene Art magerer Grünlandgesellschaften im Kratergrund.

(Jörg Hilgers, 2014)



Haubentaucher als Nahrungsgast im Bereich der Fischteiche.

(Jörg Hilgers, 2016)

Biotoptypische und seltene Arten

Pflanzenarten:

- Breitblättriges Knabenkraut (*Dactylorhiza majalis*)
- Geflecktes Knabenkraut (*Dactylorhiza maculata*)
- Männliches Knabenkraut (*Orchis mascula*)
- Knäuel-Glockenblume (*Campanula glomerata*)
- Karthäuser-Nelke (*Dianthus carthusianorum*)

Tierarten:

- Erdkröte (*Bufo bufo*)
- Zauneidechse (*Lacerta agilis*)
- Blindschleiche (*Anguis fragilis*)
- Neuntöter (*Lanius collurio*)
- Rotmilan (*Milvus milvus*)
- Warzenbeißer (*Decticus verrucivorus*)
- Gefleckte Keulenschrecke (*Myrmeleotettix maculatus*)
- Schachbrett (*Melanargia galathea*)
- Brauner Feuerfalter (*Lycaena tityrus*)