



NSG-ALBUM

Böhler Bruch-Kandelwiese

▪ NSG 338.037



(P. E. Jörns)



NSG-ALBUM

NSG Böhler Bruch-Kandelwiese

Entwicklung des Naturschutzgebiets im Zeitraum der Biotopbetreuung (Überblick)

NSG-Ausweisung:	08.12.1981
Biotopbetreuung seit:	1994
Entwicklungsziel:	Erhaltung der wechselfeuchten Mähwiesen und des naturnahen Eichen-Hainbuchen-Waldmantels als Lebensraum seltener Tierarten und als Standort seltener Pflanzenarten und Pflanzengesellschaften sowie aus ökologischen und wissenschaftlichen Gründen
Maßnahmenumsetzung:	Entwicklung/Erhaltung des ext. Grünlands im Gebiet im Rahmen des VN; Erhaltung/Entwicklung von Brut-/Lebensraumhabitaten von Auenamphibien und Kammmolch; Erhaltung/Entwicklung von Lebensraumhabitaten für die beiden Wiesenknopf-Ameisenbläulinge im Rahmen des VN
Zustand (früher):	kein Amphibientümpel im Gebiet vorhanden bzw. Fischbesatz im Tümpel; fehlendes Mahdregime zum Schutz der Schmetterlinge und zur Erhaltung/Förderung seltener Stromtalwiesenarten-/gesellschaften
Bisher erreichtes Ziel:	(2017) (Wieder)Herstellung eines funktionierenden Amphibienlaichgewässers; regelmäßige Freistellung der Tümpelufer; Erstellung eines Mahdregimes im Rahmen des VN zur Erhaltung/Förderung der Schmetterlinge und der seltenen Stromtalwiesenarten



Ihre Biotopbetreuerin im Landkreis Rheinpfalz-Kreis:

Petra E. Jörns
Tel: 06231 941042
mailto: p.e.joerns@bgjs.de

Impressum




Landesamt für Umwelt Rheinland-Pfalz
Kaiser-Friedrich-Str. 7
55116 Mainz
www.lfu.rlp.de

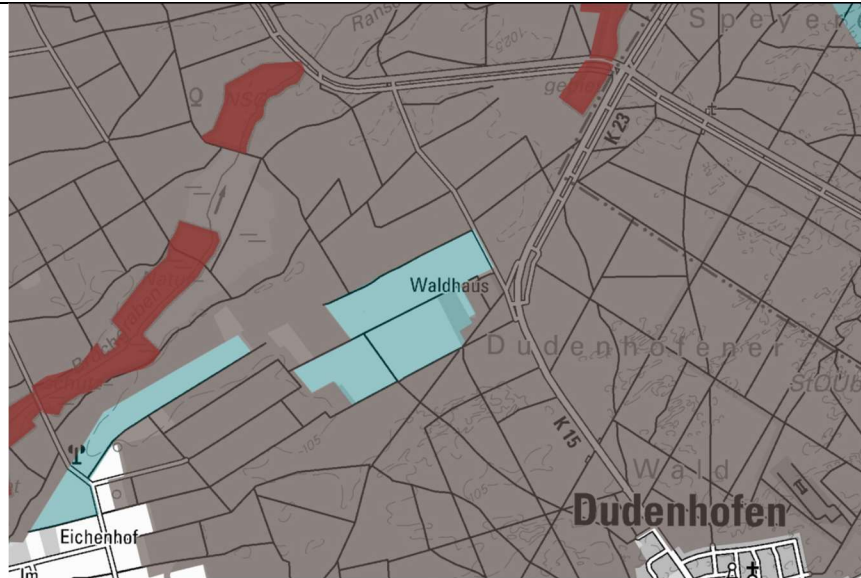
Fotos: Petra E. Jörns
Text: Petra E. Jörns, RechtsVO des Landkreises
Stand: Januar 2018

NSG Böhler Bruch-Kandelwiese, Lage und Schutzgebiete

(LANIS Mapserver, Stand Januar 2018)

Legende:

-  FFH-Gebiete
-  Vogelschutzgebiete
-  Naturschutzgebiete



NSG Böhler Bruch-Kandelwiese, Biotopkartierung

(LANIS Mapserver, Stand Januar 2018)

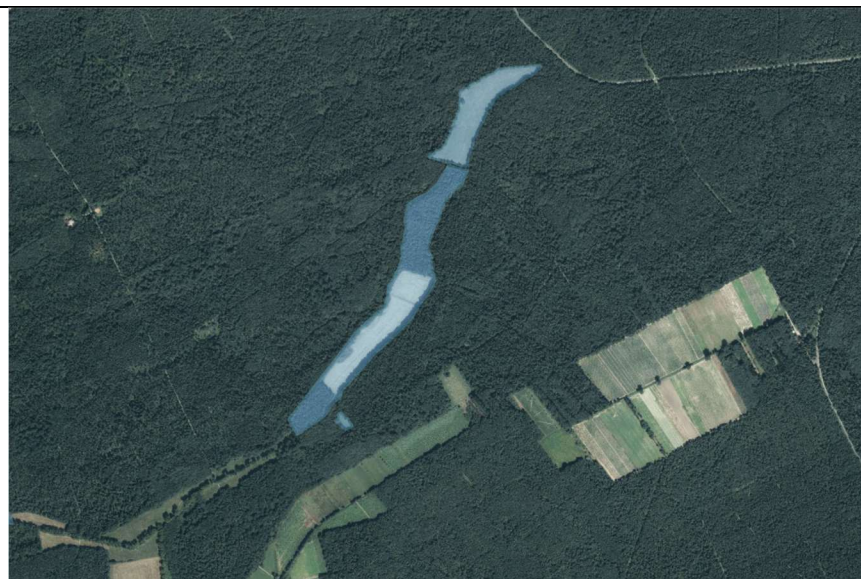
Legende:

-  BT A Wälder
-  BT B Kleingehölze
-  BT C Moore, Sümpfe
-  BT E Grünland
-  BT F Gewässer



NSG Böhler Bruch-Kandelwiese, Maßnahmenflächen der Biotopbetreuung

(LANIS Mapserver, Stand Januar 2018)





**NSG Kandelwiese;
Blick nach Norden**
(P. E. Jörns)



**NSG Kandelwiese;
Blick auf das südliche Ende**
(P. E. Jörns)



**NSG Kandelwiese;
Heilziest Aspekt
(*Betonica officinalis*)**
(P. E. Jörns)

NSG Kandelwiese;
Weiden-Alant Bestand
(Inula salicina)
(P. E. Jörns)



NSG Kandelwiese;
Nordisches Labkraut
(Galium boreale)
(P. E. Jörns)



NSG Kandelwiese;
Echter Haarstrang
(Peucedanum officinale)
(P. E. Jörns)





**NSG Kandelwiese,
Brenndolde
(*Cnidium dubium*)
(P. E. Jörns)**



**NSG Kandelwiese,
li: Knollenkratzdistel
(*Cirsium tuberosum*)
(P. E. Jörns)**

**re: Pracht-Nelke
(*Dianthus superbus*)
(P. E. Jörns)**



**NSG Kandelwiese,
Kriech-Weide
(*Salix repens*)
(P. E. Jörns)**

**NSG Böhler Bruch,
Blick nach Norden**
(P. E. Jörns)



**NSG Böhler Bruch,
Blick nach Süden**
(P. E. Jörns)



**NSG Böhler Bruch,
Sand-Thymian
(*Thymus serpyllum*) auf
sandigem Rücken**
(P. E. Jörns)





**NSG Böhler Bruch,
Amphibientümpel**
(P. E. Jörns)



**NSG Böhler Bruch,
Amphibientümpel**
(P. E. Jörns)



**NSG Böhler Bruch,
li: Knolliger Hahnenfuß
(*Ranunculus bulbosus*)**
(P. E. Jörns)

**re: Breitblättriges
Knabenkraut
(*Dactylorhiza majalis*)**
(T. Deigentasch)

Biotoptypische und seltene Arten

Pflanzenarten:

- Gewöhl. Glatthafer (*Arrhenatherum elatius*)
- Heil-Ziest (*Betonica officinalis*)
- Blutwurz (*Potentilla erecta*)
- Sauerampfer (*Rumex acetosa*)
- Kleiner Sauerampfer (*Rumex acetosella*)
- Knolliger Hahnenfuß (*Ranunculus bulbosus*)
- Großer Wiesenknopf (*Sanguisorba officinalis*)
- Brenndolde (*Cnidium dubium*)
- Sand-Thymian (*Thymus serpyllum*)
- Weiden-Alant (*Inula salicina*)
- Knollen-Kratzdistel (*Cirsium tuberosum*)
- Kriech-Weide (*Salix repens*)
- Nordisches Labkraut (*Galium boreale*)
- Sibirische Schwertlilie (*Iris sibirica*)
- Pracht-Nelke (*Dianthus superbus*)
- Breitblättriges Knabenkraut (*Dactylorhiza majalis*)
- Lungen-Enzian (*Gentiana pneumonanthe*)

Tierarten:

- Kamm-Molch (*Triturus cristatus*)
- Springfrosch (*Rana dalmatina*)

Anmerkungen:

Die meisten aufgeführten Pflanzenarten können den Stromtalwiesen und den Streuwiesen zugeordnet werden. Aber auch Arten der Sandrasen sind vertreten. Der Amphibientümpel wurde zum Erhalt bzw. zur Ansiedlung der Auenamphibienarten Moorfrosch, Springfrosch, Laubfrosch, Knoblauchkröte und für die FFH-Art Kammmolch angelegt. Es werden außerdem regelmäßig Altgrasinseln zum Erhalt/Förderung der beiden Wiesenknopfameisenbläulinge belassen.