



NSG-ALBUM

Lehenbruch

▪ **NSG 338.100**



(P.E.Jöms)



NSG-ALBUM

NSG Lehenbruch

Entwicklung des Naturschutzgebiets im Zeitraum der Biotopbetreuung (Überblick)

NSG-Ausweisung:	3. Februar 1988
Biotopbetreuung seit:	1994
Entwicklungsziel:	Erhaltung der wechselfeuchten Mähwiesen und des naturnahen Eichen-Hainbuchen-Waldmantels als Lebensraum seltener Tierarten und Standort seltener Pflanzenarten und –gesellschaften (u.a. Stromtalwiesen)
Maßnahmenumsetzung:	Regelmäßige Mahd der Wiesen. Sicherung der extensiven Grünlandbewirtschaftung. Sicherung seltener Pflanzenarten (Sibir. Schwertlilie, Weidenalant, Knollige Kratzdistel u.a.).
Zustand (früher):	(ca. 1994) Alle Wiesen im Rahmen des Vertragsnaturschutzes gepflegt. Fehlende Lebensraumbiotope für Auenamphibien.
Bisher erreichtes Ziel:	(2012) Alle Wiesen im Rahmen des Vertragsnaturschutzes gepflegt. Bau eines großen Tümpels für Auenamphibien im NSG.



Ihre Biotopbetreuerin im Landkreis Rheinpfalz-Kreis:

Petra E. Jörns
Tel: 06231 941042
mailto: p.e.joerns@bgjs.de

Impressum

Landesamt für Umwelt, Wasserwirtschaft und Gewerbeaufsicht Rheinland-Pfalz
Kaiser-Friedrich-Str.7
55116 Mainz
www.luwg.rlp.de

Fotos: Petra E. Jörns
Text: Petra E. Jörns, RechtsVO des Landkreises
Stand: Januar 2013

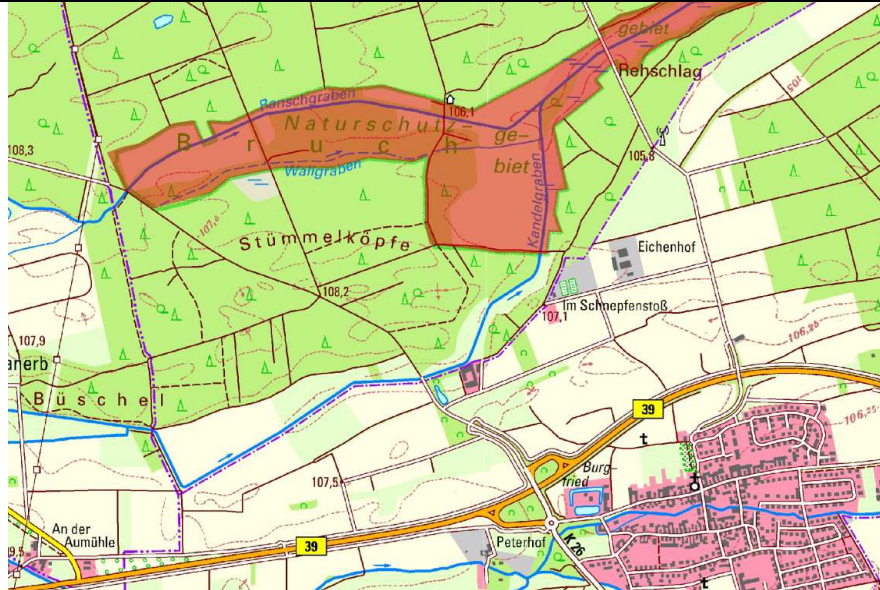
NSG Lehenbruch, Lage

Legende:

- NSG
- TK 1:25.000 farbig

(LANIS)

http://map1.naturschutz.rlp.de/mapserver_lanis/



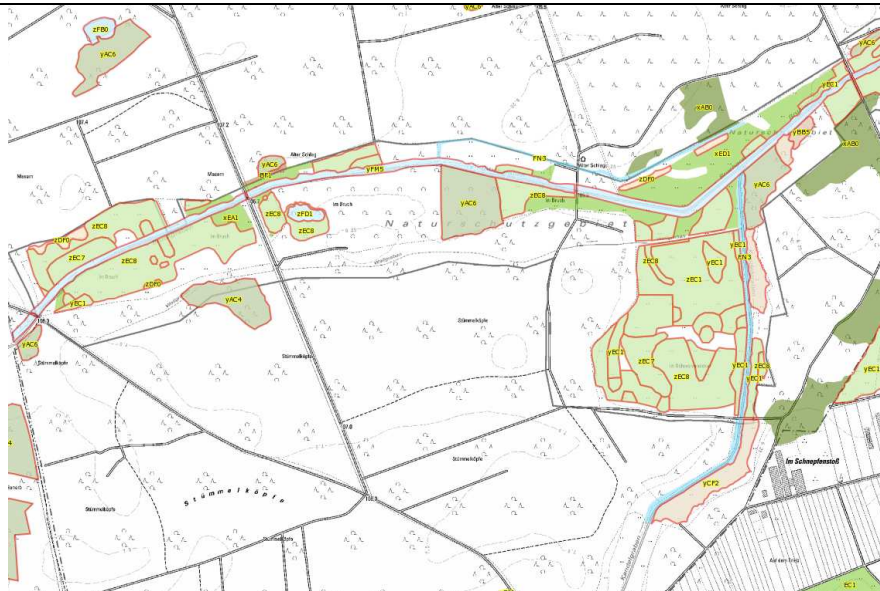
NSG Lehenbruch, Biotopkataster

Legende:

- BT A Wälder
- BT B Kleingehölze
- BT C Moore, Sümpfe
- BT D Heiden, Trockenrasen
- BT E Grünland
- BT F Gewässer
- TK 1:5.000 grau

(LANIS)

http://map1.naturschutz.rlp.de/mapserver_lanis/



NSG Lehenbruch, Luftbild mit Maßnahmenflächen

Legende:

- MAS (Biotopbetrg.)
- VFL (Vertragsflächen)

(LANIS)

http://map1.naturschutz.rlp.de/mapserver_lanis/





Große Mähwiese am südlichen Ende,
Stromtalwiese guter Ausprägung reich strukturiert mit Blänken und sandigen Rücken

(P.E. Jörns, 29.05.2012)



Detailansicht Große Mähwiese

(P.E.Jörns, 29.05.2012)



Mähwiese nördlich des Bruchgrabens
Stromtalwiese guter Ausprägung, aber nicht so reich strukturiert wie die große Mähwiese

(P.E.Jörns, 29.05.2012)

**Weitere Mähwiese
nördlich des
Bruchgrabens,**
Stromtalwiese guter
Ausprägung

(P.E. Jörns, 29.05.2012)



**Mähwiese zwischen
großer Mähwiese und
Bruchgraben,**
Stromtalwiese guter
Ausprägung

(P.E. Jörns, 29.05.2012)



**Grasreiche Mähwiese
nördlich des
Bruchgrabens,**
deutlich artenärmer, kaum
Stromtalwiesenarten dafür
einzige Wiese mit
Sumpfsternmiere

(P.E. Jörns, 05.06.2012)





Nordisches Labkraut
(*Galium boreale*)

(li: P.E. Jörns, 29.05.2012;
re: Sten Porse, Wikimedia
Commons)



Gemeiner Baldrian
(*Valeriana officinalis*)

(li: P.E. Jörns, 29.05.2012;
re: Jeffdelonge, Wikimedia
Commons)



Färberscharte
(*Serratula tinctoria*)

(li: P.E. Jörns, 29.05.2012;
re: Kristian Peters,
Wikimedia Commons)

Sumpfwolfsmilch
(*Euphorbia palustris*)

(li: P.E. Jörns, 29.05.2012;
re: H.Zell, Wikimedia
Commons)



Sibirische Schwertlilie
(*Iris sibirica*)

(li: P.E. Jörns, 29.05.2012;
re: Petr Filippov,
Wikimedia Commons)



Geflecktes Knabenkraut
(*Dactylorhiza maculata*)

(li: P.E. Jörns, 29.05.2012;
re: Miiika Silfverberg,
Wikimedia Commons)





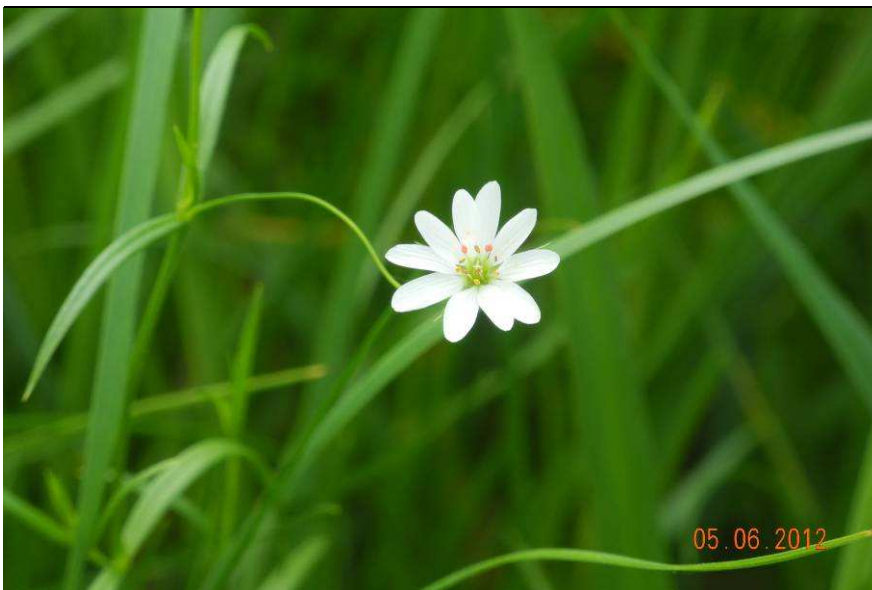
Knollenkratzdistel
(*Cirsium tuberosum*)

(P.E. Jörns, 05.06.2012)



Blassgelber Klee
(*Trifolium ochroleucon*)

(P.E. Jörns, 05.06.2012)



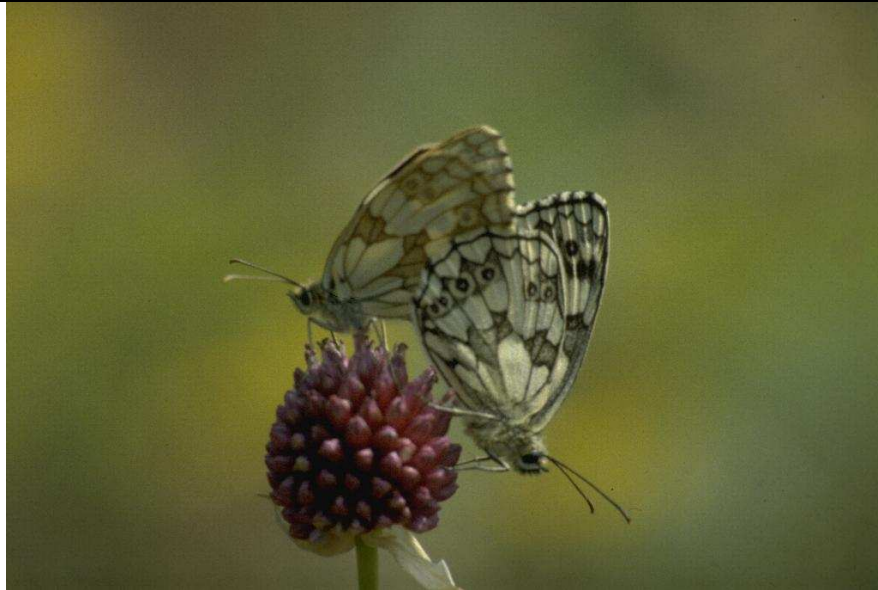
Sumpfsternmiere
(*Stellaria palustris*)

(P.E. Jörns, 05.06.2012)

Schachbrettfalter

Siehe auch: Die Tagfalter
im Rhein-Pfalz-Kreis, O.
Eller und S. Filus

[www.rhein-pfalz-kreis.de/
gesundheitschutz/
naturschutz/naturschutzgebiete/
naturschutzgebiet_dannstadter_
graeberfeld/index.html](http://www.rhein-pfalz-kreis.de/gesundheitschutz/naturschutz/naturschutzgebiete/naturschutzgebiet_dannstadter_graeberfeld/index.html)



Großes Ochensauge

[www.rhein-pfalz-kreis.de/
gesundheitschutz/
naturschutz/naturschutzgebiete/
naturschutzgebiet_dannstadter_
graeberfeld/index.html](http://www.rhein-pfalz-kreis.de/gesundheitschutz/naturschutz/naturschutzgebiete/naturschutzgebiet_dannstadter_graeberfeld/index.html)



Großer Feuerfalter

[www.rhein-pfalz-kreis.de/
gesundheitschutz/
naturschutz/naturschutzgebiete/
naturschutzgebiet_dannstadter_
graeberfeld/index.html](http://www.rhein-pfalz-kreis.de/gesundheitschutz/naturschutz/naturschutzgebiete/naturschutzgebiet_dannstadter_graeberfeld/index.html)





Auenamphibientümpel

(P.E. Jörns, 16.09.2010)



**Neu entstandene
Feuchtwiese
neben dem Tümpel**

(P.E. Jörns, 16.09.2010)



**Moorfrosch
(*Rana arvalis*)
die Leitart für den
entstandenen Tümpel**

(Christian Fischer,
Wikimedia Commons)