



# VSG-ALBUM

## Hanhofer Schwemmfächer

VSG 6616-402



(P.E.Jörns)





# VSG-ALBUM

## VSG Hanhofer Schwemmfächer

### Entwicklung des Vogelschutzgebiets im Zeitraum der Biotopbetreuung (Überblick)

<b>Ausweisung:</b>	21. Mai 1992
<b>Biotopbetreuung seit:</b>	1994
<b>Entwicklungsziel:</b>	Bäche in flachen Wiesentälern mit kleinen Gewässern, Grünland und Brachen bieten Brutmöglichkeiten für viele Wiesenvögel. Insbesondere der Wachtelkönig ist als Leitart erwähnenswert, ebenso die Rohrweihe und der Kiebitz. Weitere Leitarten sind diverse Auenamphibien.
<b>Maßnahmenumsetzung:</b>	Sicherung der extensiven Grünlandbewirtschaftung. Umwandlung von Acker in Grünland. Anlage von Amphibiengewässern.
<b>Zustand (früher):</b>	(ca. 1994) Das Mosaik aus Wiesen und Ackerland ist noch stark vom Maisanbau geprägt. Einige Wiesen drohen brach zu fallen. Keinerlei Lebensraumbiotop für Auenamphibien.
<b>Bisher erreichtes Ziel:</b>	(2011) Zwei Amphibiengewässer. Eine große Ackerfläche wurde in eine Weide umgewandelt. Die Bewirtschaftung mehrerer Wiesen konnte nachhaltig gesichert werden.



**Ihre Biotopbetreuerin im Landkreis Rheinpfalz-Kreis:**

**Petra E. Jörns**  
**Tel: 06231 941042**  
**mailto: p.e.joerns@bgjs.de**




### Impressum

Landesamt für Umwelt, Wasserwirtschaft und Gewerbeaufsicht Rheinland-Pfalz  
Kaiser-Friedrich-Str.7  
55116 Mainz  
[www.luwg.rlp.de](http://www.luwg.rlp.de)

**Fotos:** Petra E. Jörns  
**Text:** Petra E. Jörns, LandesVO  
**Stand:** März 2011

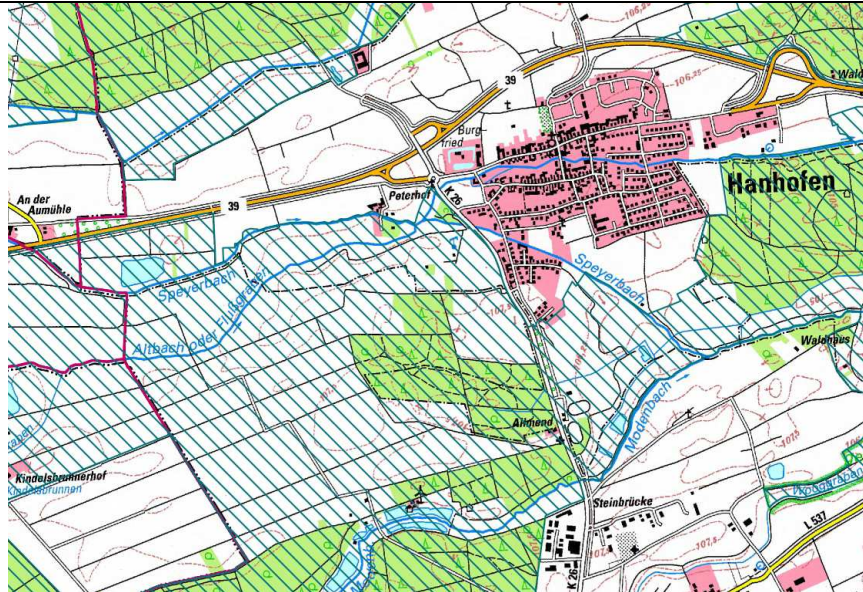
### Hanhofer Schwemmfächer, Lage

Legende:

-  Vogelschutzgebiet
-  Landkreisgrenze
-  TK 1:25.000 farbig








(LANIS)

[http://map1.naturschutz.rlp.de/mapserver\\_lanis/](http://map1.naturschutz.rlp.de/mapserver_lanis/)



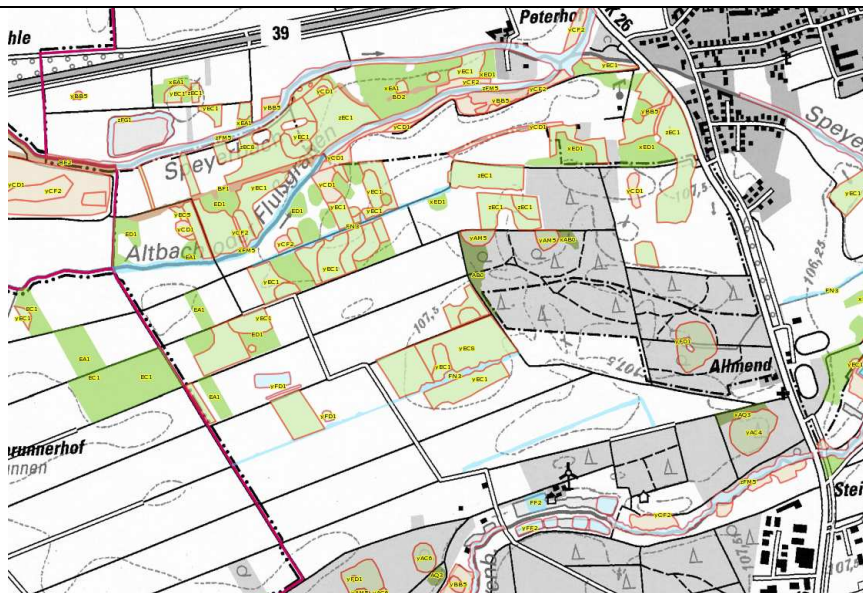
### Hanhofer Schwemmfächer, Biotopkataster

Legende:

-  BT A Wälder
-  BT B Kleingehölze
-  BT C Moore, Sümpfe
-  BT E Grünland
-  BT F Gewässer
-  Landkreisgrenze
-  TK 1:25.000 grau




(LANIS)

[http://map1.naturschutz.rlp.de/mapserver\\_lanis/](http://map1.naturschutz.rlp.de/mapserver_lanis/)



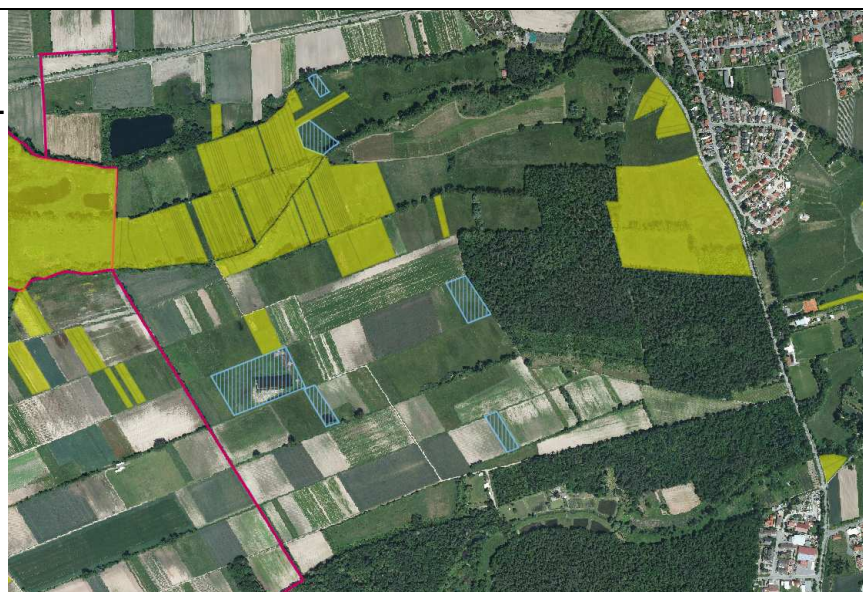
### Hanhofer Schwemmfächer, Luftbild mit Maßnahmenflächen

Legende:

-  Vertragsnaturschutz
-  Biotopbetreuung
-  Landkreisgrenze

(LANIS)

[http://map1.naturschutz.rlp.de/mapserver\\_lanis/](http://map1.naturschutz.rlp.de/mapserver_lanis/)





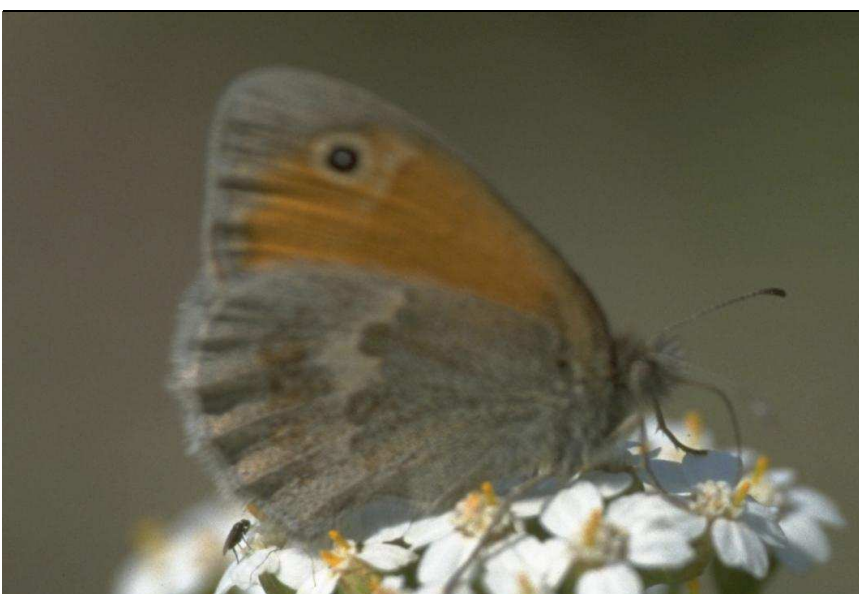
**Blick über Flurstücke  
Obere Ochsenlache  
P.Nr. 4805, 4806, 4807  
von Nord nach Süd**

(P.E. Jörns, 16.09.2010)



**Überblick nach Westen**

(P.E. Jörns, 16.09.2010)



**Kleines  
Wiesenvögelchen**

(Die Tagfalter im Rhein-  
Pfalz-Kreis, O. Eller, S.  
Filus)

[https://www.rlp-  
buergerservice.de/  
bis/rheinpfalzkreis\\_bis/  
ressource.do?  
\\_id=4913&\\_type=file](https://www.rlp-buergerservice.de/bis/rheinpfalzkreis_bis/ressource.do?_id=4913&_type=file)

---

**Heller Ameisenbläuling**

(Die Tagfalter im Rhein-Pfalz-Kreis, O. Eller, S. Filus)

[https://www.rlp-buergerservice.de/bis/rheinpfalzkreis\\_bis/ressource.do?\\_id=4913&\\_type=file](https://www.rlp-buergerservice.de/bis/rheinpfalzkreis_bis/ressource.do?_id=4913&_type=file)



---

**Dunkler Ameisenbläuling**

(Die Tagfalter im Rhein-Pfalz-Kreis, O. Eller, S. Filus)

[https://www.rlp-buergerservice.de/bis/rheinpfalzkreis\\_bis/ressource.do?\\_id=4913&\\_type=file](https://www.rlp-buergerservice.de/bis/rheinpfalzkreis_bis/ressource.do?_id=4913&_type=file)



---

**Großer Feuerfalter**

(Die Tagfalter im Rhein-Pfalz-Kreis, O. Eller, S. Filus)

[https://www.rlp-buergerservice.de/bis/rheinpfalzkreis\\_bis/ressource.do?\\_id=4913&\\_type=file](https://www.rlp-buergerservice.de/bis/rheinpfalzkreis_bis/ressource.do?_id=4913&_type=file)





**Amphibientümpel auf  
P.Nr. 4805-4807**

(P.E. Jörns, 16.09.2010)



**Amphibientümpel**

(P.E. Jörns, 16.09.2010)



**Amphibientümpel**

(P.E. Jörns, 16.09.2010)

**Blänke auf Flurstücken  
Unterer Kegelbuckel  
P.Nr. 4920 - 4940**

(P.E. Jörns, 16.09.2010)



**Knoblauchkröte**

(Artenschutzprojekt  
Auenamphibien, LUWG)

<http://www.biodiversitaet.rlp.de/naturschutz/ppts/auenamphibien.pdf>



**Moorfrosch**

(Artenschutzprojekt  
Auenamphibien, LUWG)

<http://www.biodiversitaet.rlp.de/naturschutz/ppts/auenamphibien.pdf>

