



Rheinland-Pfalz

LANDESAMT FÜR UMWELT

# NSG-ALBUM

---

## Brinkenweiher

NSG 7143-029



(M. Kunz)





# NSG-ALBUM

## Brinkenweiher

### Entwicklung des Gebiets im Zeitraum der Biotopbetreuung (Überblick)

<b>Schutzgebietsausweisung</b>	Naturschutzgebiet, Rechtsverordnung vom 15.03.1977
<b>Lage in Natura 2000</b>	FFH-Gebiet 5412-301 „Westerwälder Seenplatte“; EU-VSG 5412-401 „Westerwälder Seenplatte“
<b>Biotopbetreuung seit:</b>	2002
<b>Entwicklungsziel:</b>	Erhaltung des Weihers mit naturnaher Verlandungszone, Seggenrieden, Röhrriechen, Ufergebüsch und Bruchwäldern und dem umgebenden Extensivgrünland; Sicherung der Brut- und/oder Rast-Bestände von Wasser- und Watvogelarten; Pflege- und Entwicklungsplan liegt vor.
<b>Maßnahmenumsetzung:</b>	Entbuschung der Verlandungszone, Rinder-, Pferde- und Ziegenbeweidung zur Offenhaltung; Besucherlenkung, eine extensive Teichbewirtschaftung wird über gesonderten Bewirtschaftungsvertrag sichergestellt.
<b>Zustand (früher):</b>	Verbuschung der Verlandungszone; Verbrachung von Extensivgrünland
<b>Bisher erreichtes Ziel:</b>	Offenhaltung der Uferzone; Biotoppflege im Grünland

---



### Ihr Biotopbetreuer im Landkreis Westerwald:

**Markus Kunz**  
Tel.: 0171-6455038  
mailto: markuskunz.brnl@t-online.de

### Impressum

Landesamt für Umwelt, Rheinland-Pfalz  
Kaiser-Friedrich-Str.7  
55116 Mainz  
[www.lfu.rlp.de](http://www.lfu.rlp.de)

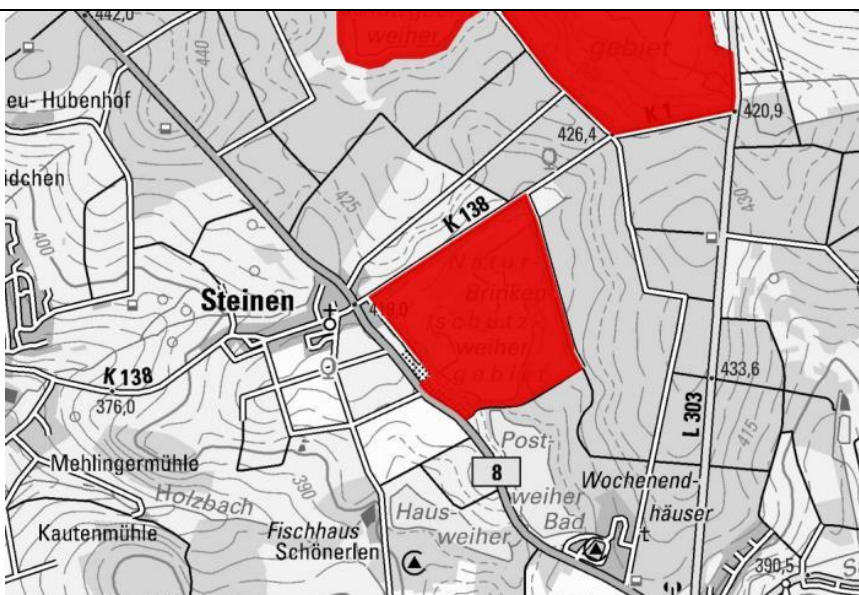
**Fotos:** W. Burens, M. Kunz

**Text:** M. Kunz)

**Stand:** Januar / 2017

Lage des  
Betreuungsgebiets / NSG  
Brinkenweiher



(LANIS Mapserver)

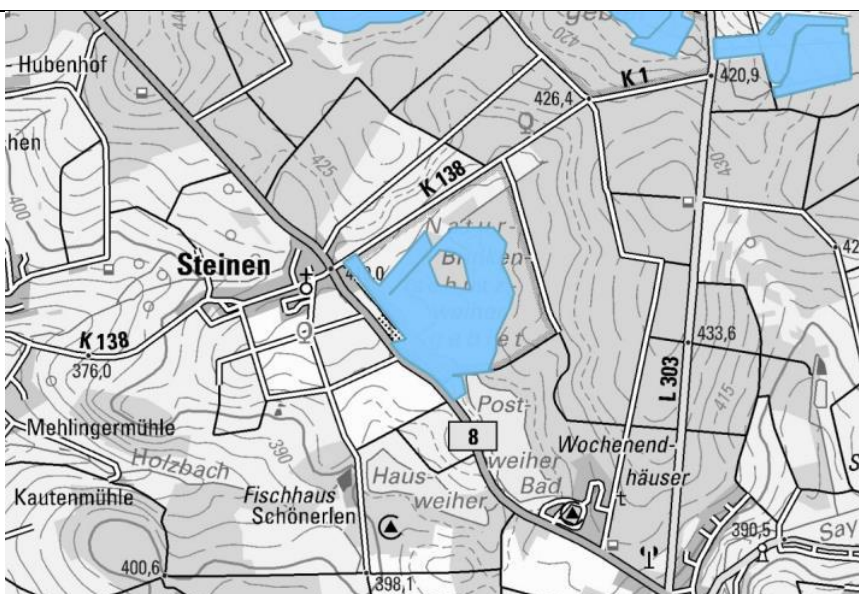


Maßnahmenflächen der  
Biotopbetreuung (und  
des Vertragsnatur-  
schutzes)

(LANIS Mapserver,  
Stand: 10.01.2017)

**Legende**




-  Maßnahmeflächenbibliothek
-  MAS (Maßnahmen)

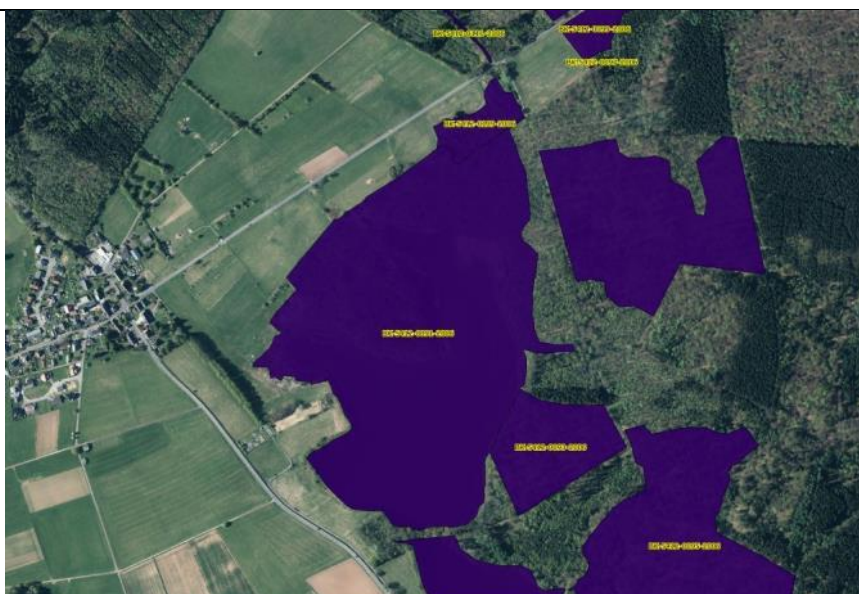


Schutzwürdige Biotope  
gemäß Biotopkataster

(LANIS Mapserver,  
Stand: 10.01.2017)

**Legende**

-  BK Biotopkataster Punkte
-  BK Biotopkataster Linien
-  BK Biotopkataster Flächen





Blick von Westen auf die  
Wasserfläche des  
Brinkenweiher

**(M. Kunz, 2011)**



Blick von Nordwesten  
auf den Weiher mit  
Umfeld

**(M. Kunz, 2011)**



Verbuschte  
Feuchtwiesen mit  
Hochstaudenfluren

**(M. Kunz, 2008)**

Weiher in der Phase des  
herbstlichen Ablassens;  
Wasser- und  
Watvogelrastplätze

**(M. Kunz, 2008)**



Seggenzone am  
Westufer bei  
abgelassenem Weiher

**(M. Kunz, 2016)**



Beweidete und offen  
gehaltene Seggenzone  
als Limikolenrastplatz

**(M. Kunz, 2016)**





Winteraspekt mit  
Morgennebel

**(M. Kunz, 2013)**



Winterimpression mit  
abgelassenem  
Teichboden

**(M. Kunz, 2013)**



Rodung von  
Ufergebüsch am  
Westufer mit  
Forstmulcher –  
Biotoppflege zur  
Erhaltung offener  
Verlandungszonen

**(M. Kunz, 2015)**

Einsatz von Schlepper zum Rücken von Stammholz

(M. Kunz, 2015)



Freifläche am Westufer nach Durchführung der Gehölzentnahme

(M. Kunz, 2015)



Blick von Westen auf die entbuschte Verlandungszone

(M. Kunz, 2015)







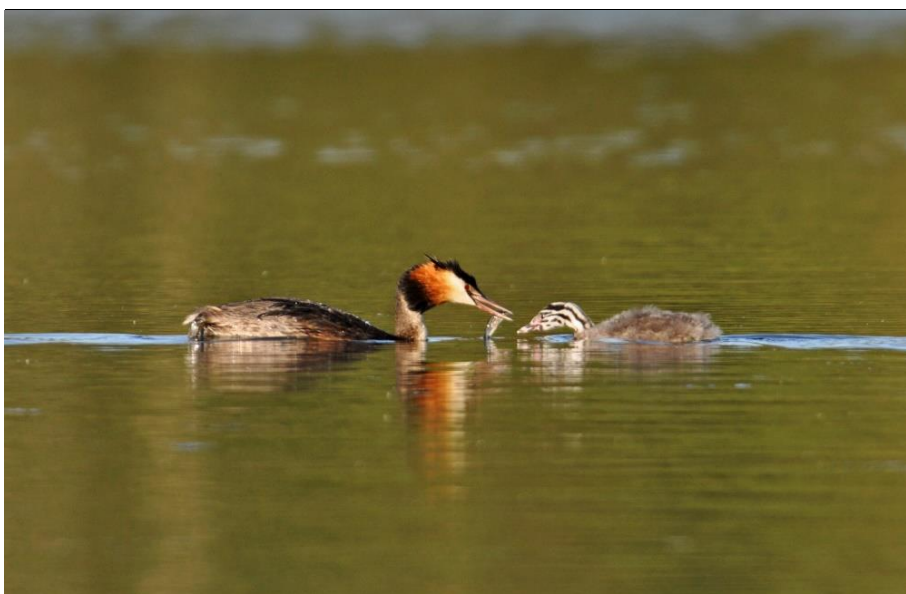
Regeneration der  
Binsen- und  
Seggenvegetation auf  
der freigestellten Fläche

**(M. Kunz, 2016)**



Nachentbuschung von  
Weidenaustrieb

**(M. Kunz, 2016)**



Haubentaucher mit  
Jungvogel

**(W. Burens, 2012)**

### **Biotoptypische und seltene Arten**

#### **Pflanzenarten:**

- Sumpf-Calla (*Calla palustris*)
- Schlanksegge (*Carex gracilis*)
- Schilfrohr (*Phragmites australis*)
- Schwarzerle (*Alnus glutinosa*)

#### **Tierarten:**

- Haubentaucher (*Podiceps cristatus*)
- Zwergtaucher (*Podiceps ruficollis*)
- Wasserralle (*Rallus aquaticus*)
- Neuntöter (*Lanius excubitor*)

#### **Anmerkungen:**