



# NSG-ALBUM

## Dreifelder Weiher

NSG 7143-040



(M. Kunz)

# NSG-ALBUM

## Dreifelder Weiher

### Entwicklung des Gebiets im Zeitraum der Biotopbetreuung (Überblick)

<b>Schutzgebietsausweisung</b>	Naturschutzgebiet, Rechtsverordnung vom 20.01.1979
<b>Biotopbetreuung seit:</b>	1996
<b>Entwicklungsziel:</b>	Erhaltung und Entwicklung der Weiherfläche mit ihrer naturnahen Verlandungszone aus Schwimmblattgesellschaften, Seggenrieden, Röhrichten, Ufergebüsch und Bruchwäldern und mit den für periodisch trockenfallende Teichböden typischen Zwergbinsenfluren; Erhaltung von Magerfettweiden, Kleinseggenrieden und Nassweiden; Sicherung der Brut- und/oder Rast-Bestände von Wasser- und Watvogelarten; Pflege- und Entwicklungsplan liegt vor.

<b>Maßnahmenumsetzung:</b>	Rinderbeweidung im südöstlichen Teil des Gebietes mit Glanviehherde; motormanuelle Entbuschung der Verlandungszone im südlichen und südöstlichen Teil in mehrjährigen Abständen; eine extensive Teichbewirtschaftung wird über gesonderten Bewirtschaftungsvertrag sichergestellt.
----------------------------	--



### Ihr Biotopbetreuer im Landkreis Westerwald:

**Markus Kunz**  
**Tel.: 0171-6455038**  
**mailto: markuskunz.brnl@t-online.de**

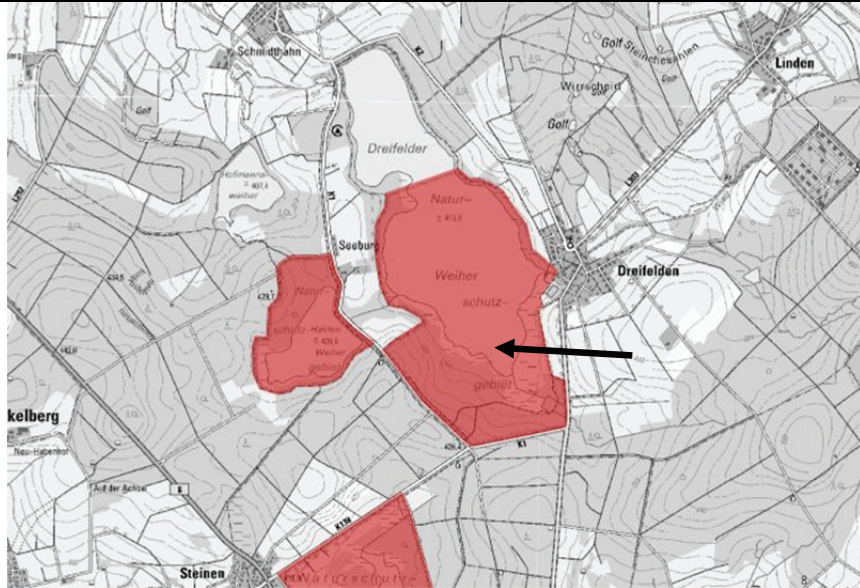
### Impressum

Landesamt für Umwelt Rheinland-Pfalz  
Kaiser-Friedrich-Str.7  
55116 Mainz  
[www.lfu.rlp.de](http://www.lfu.rlp.de)

**Fotos:** M. Kunz  
**Text:** M. Kunz  
**Stand:** Januar / 2016

Lage des  
Betreuungsgebiets / NSG  
Dreifelder Weiher  
(siehe Pfeil)



(LANIS Mapserver)



Maßnahmenflächen der  
Biotopbetreuung (und des  
Vertragsnaturschutzes)

(LANIS Mapserver,  
Stand: 10.02.2016)


**Legende**

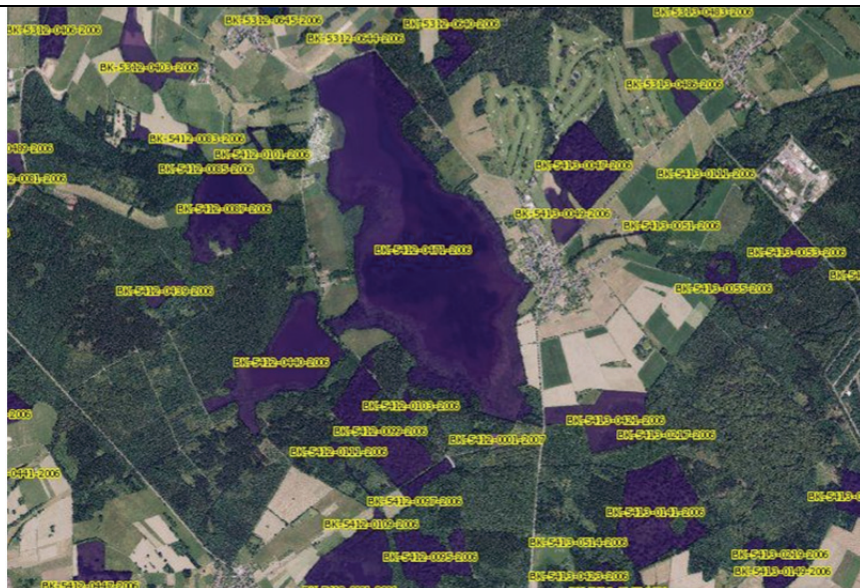
-  Maßnahmenflächenbibliothek
-  MAS (Maßnahmen)



Schutzwürdige Biotope  
gemäß Biotopkataster  
(LANIS Mapserver,  
Stand: 10.02.2016)

**Legende**

-  BK Biotopkataster Punkte
-  BK Biotopkataster Linien
-  BK Biotopkataster Flächen





Historischer Blick von Norden auf den Dreifelder Weiher

**(Autor und Jahr unbekannt)**



Motomanuelle Entbuschung mit Freischneider

**(M. Kunz, 2008)**



Entbuschung der Verlandungszone mit Mulchraupe

**(M. Kunz, 2008)**

Wiedezulauf in der Phase  
des herbstlichen  
Ablassens des Weihers;  
Aspekt der  
Zwergbinsenfluren auf  
den trocken fallenden  
Schlammflächen

**(M. Kunz, 2008)**



Blühaspekt des  
Wasserhahnenfuß  
(*Ranunculus aquaticus*)

**(M. Kunz, 2010)**



Heckenpflege am  
Südostrand des NSG

**(M. Kunz, 2009)**





Winteraspekt mit weitgehend vereister Wasserfläche

**(M. Kunz, 2012)**



Windpark im Umfeld des Naturschutzgebietes

**(M. Kunz, 2006)**



Beobachtungsstand am Südostufer

**(M. Kunz, 2008)**

Informationstafeln zur  
Kulturlandschaft  
Westerwälder Seenplatte

(M. Kunz, 2008)



Rinderbeweidung am  
Südostufer mit Glanvieh

(M. Kunz, 2008)



Nachentbuschung der  
Verlandungszone am  
Südufer

(M. Kunz, 2014)





Blick von Westen auf  
Weiher und Dorf  
Dreifelden

**(M. Kunz, 2011)**



Abgelassener Weiher  
mit Schlammböden und  
Verlauf der Wied vorm  
Damm

**(M. Kunz, 2011)**



Wasservögel nutzen den  
abgelassenen Weiher  
als Rast- und  
Nahrungshabitat

**(M. Kunz, 2011)**



### **Biotoptypische und seltene Arten**

#### **Pflanzenarten:**

- Arnika (*Arnica montana*)
- Grünliche Waldhyazinthe (*Platanthera chlorantha*)
- Gemeiner Wacholder (*Juniperus communis*)
- Besenheide (*Calluna vulgaris*)
- Sparrige Binse (*Juncus squarrosus*)
- Fadenbinse (*Juncus filiformis*)
- Pillensegge (*Carex pilulifera*)
- Schmalblättriges Wollgras (*Eriophorum angustifolium*)

#### **Tierarten:**

- Neuntöter (*Lanius excubitor*)
- Violettschiller-Feuerfalter (*Lycaena helle*)
- Lilagold-Feuerfalter (*Lycaena hippothoe*)

#### **Anmerkungen:**