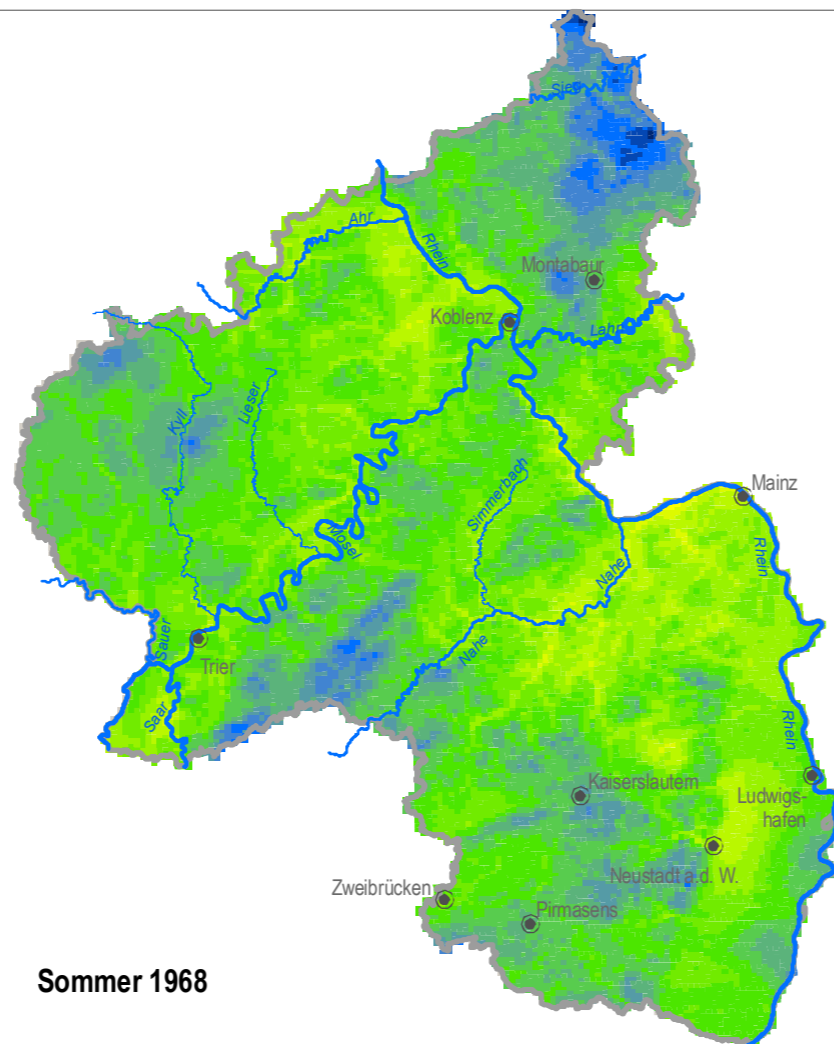
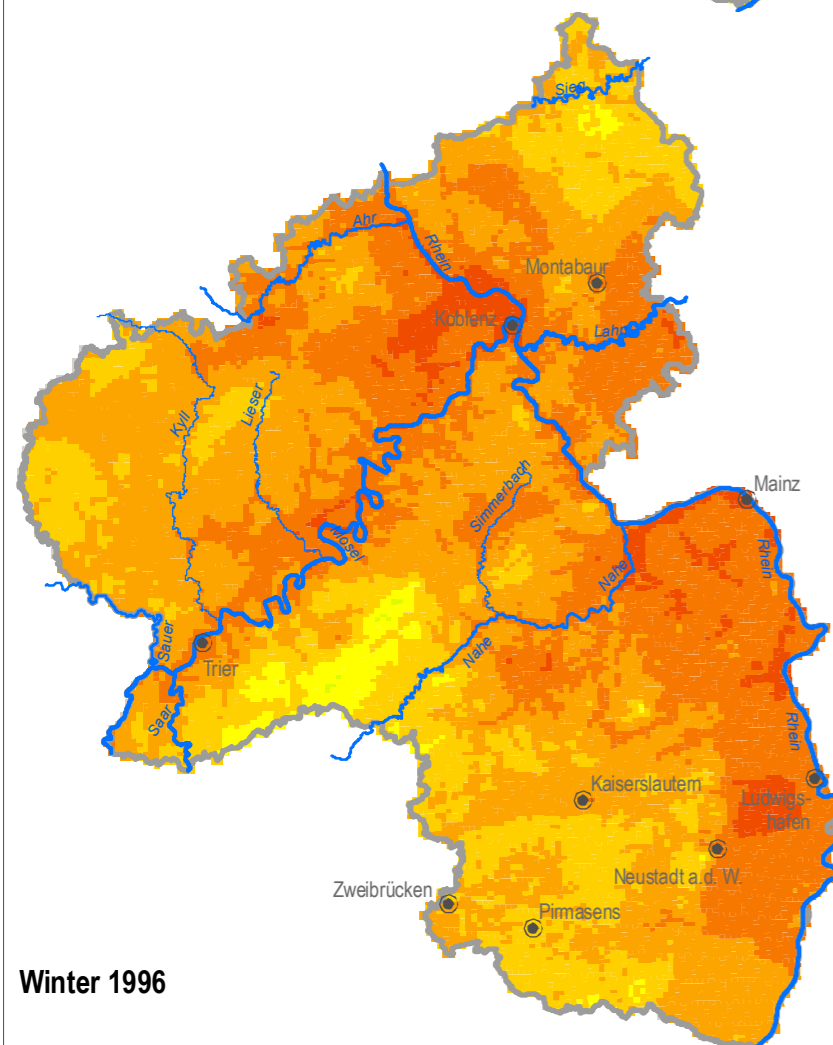


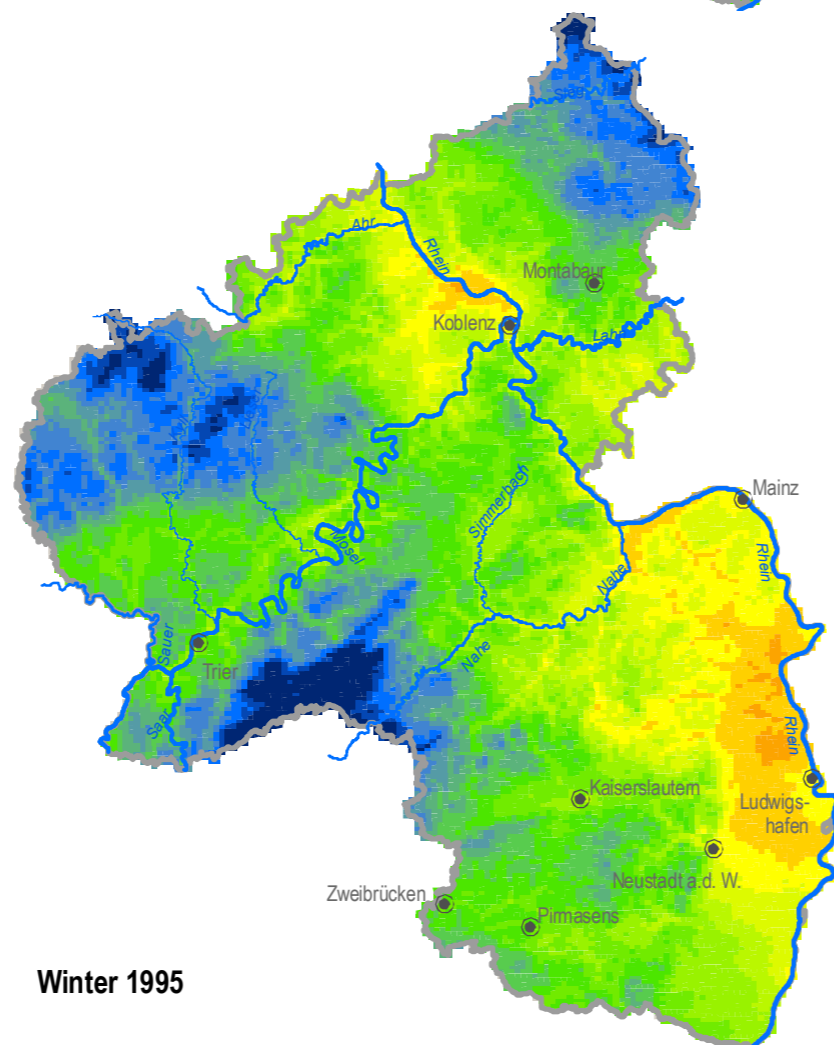
Sommer 1976



Sommer 1968



Winter 1996



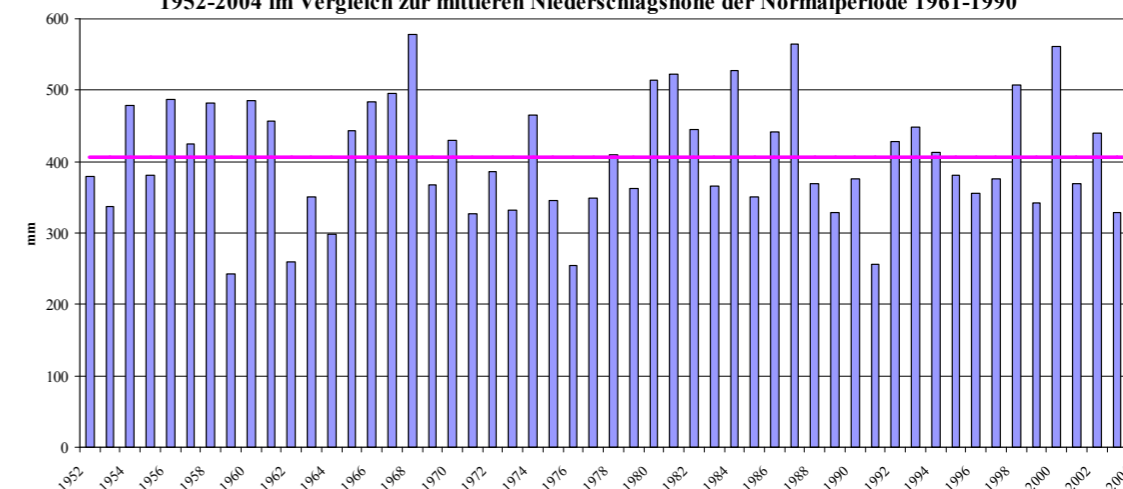
Winter 1995

Variabilität des Niederschlags

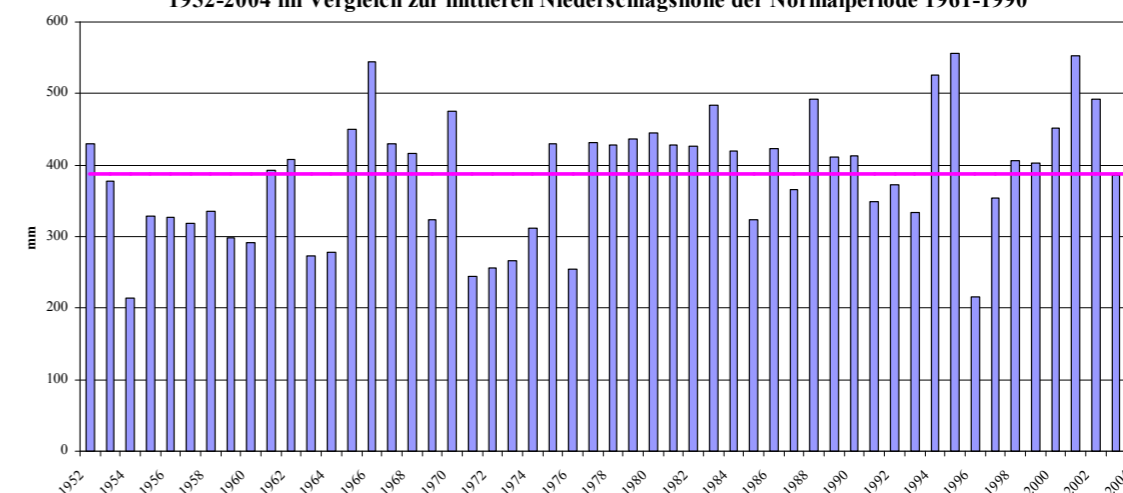
Die Niederschlagsverteilung kann zeitlich und räumlich stark variieren. Dies wird insbesondere bei sommerlichen Gewittern deutlich. Hier können Bereiche ohne Niederschlag und Bereiche mit extremen Starkregen kleinräumig beieinander liegen. Auf den nebenstehenden Karten wird räumliche und zeitliche Variabilität des Niederschlags anhand der Niederschlagshöhen für die hydrologischen Sommer- und Winterhalbjahre (November bis April und

Mai bis Oktober) verdeutlicht. Dargestellt wird jeweils die Niederschlagsverteilung für das niederschlagsärmste und das niederschlagsreichste Sommer- und Winterhalbjahr. Die Abbildungen zeigen für Rheinland-Pfalz die Niederschlagshöhen der Sommer- und Winterhalbjahre im Zeitraum 1952 bis 2004 im Vergleich zu den Mittelwerten der Normalperiode 1961-1990.

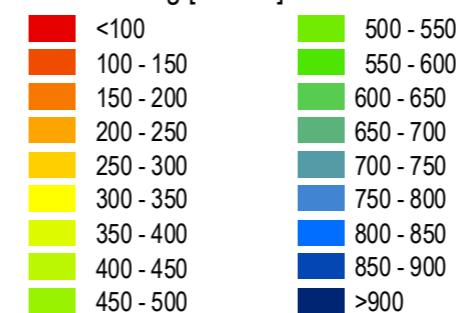
Niederschlagshöhe der Hydrologischen Sommerhalbjahre (Mai-Oktober) im Zeitraum 1952-2004 im Vergleich zur mittleren Niederschlagshöhe der Normalperiode 1961-1990



Niederschlagshöhen der Hydrologischen Winterhalbjahre (November-April) im Zeitraum 1952-2004 im Vergleich zur mittleren Niederschlagshöhe der Normalperiode 1961-1990



Niederschlag [mm/m²]



Hydrologischer Atlas
Rheinland-Pfalz

Herausgeber: Landesamt für Umwelt, Wasserwirtschaft und Gewerbeaufsicht Rheinland-Pfalz

Landesamt für
Umwelt, Wasserwirtschaft
und Gewerbeaufsicht



Variabilität des Niederschlags

Bearbeiter: N. Demuth, H. Lehmann

Layout: G. Körbes

Datenquelle: REGNIE/DWD; LUWG; ATKIS®

Mainz, November 2005

Blatt 09