



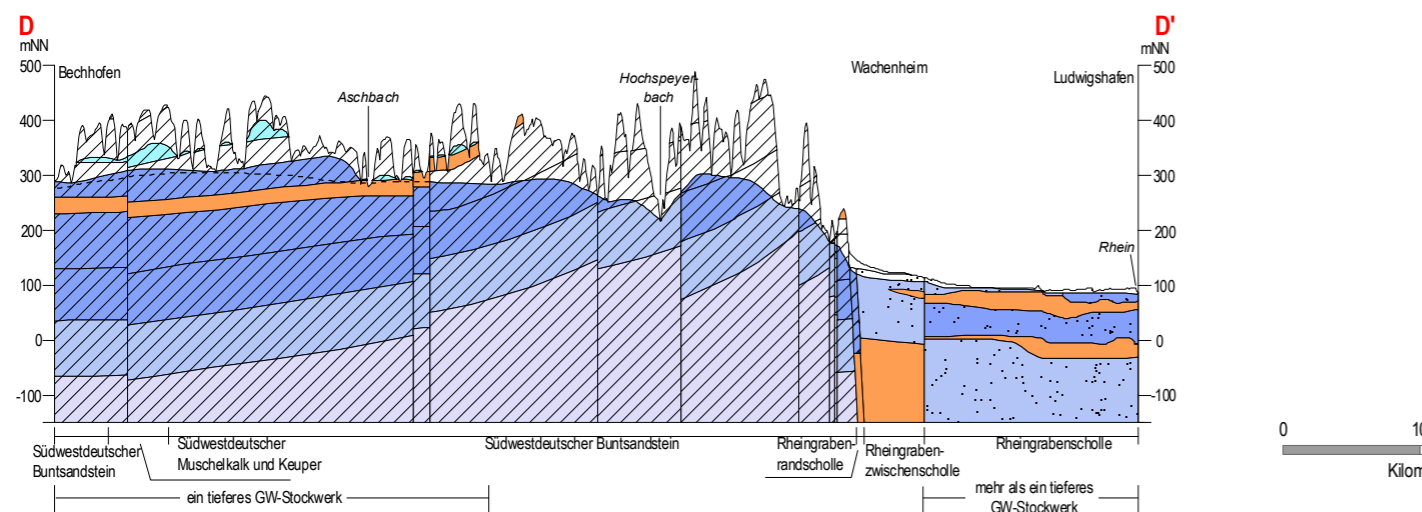
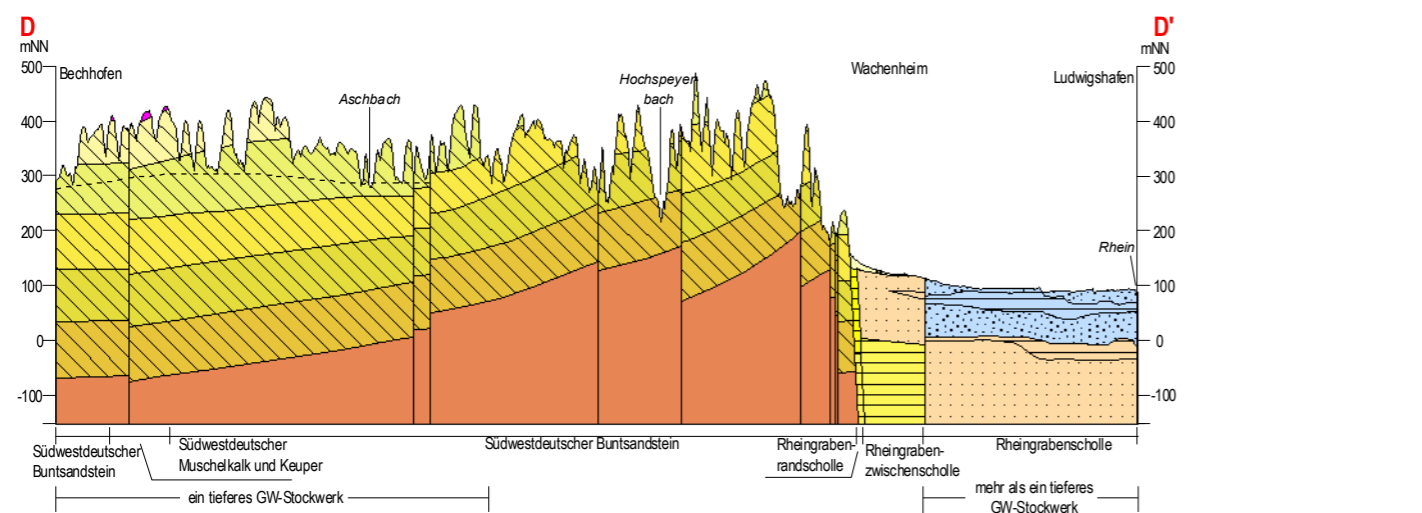
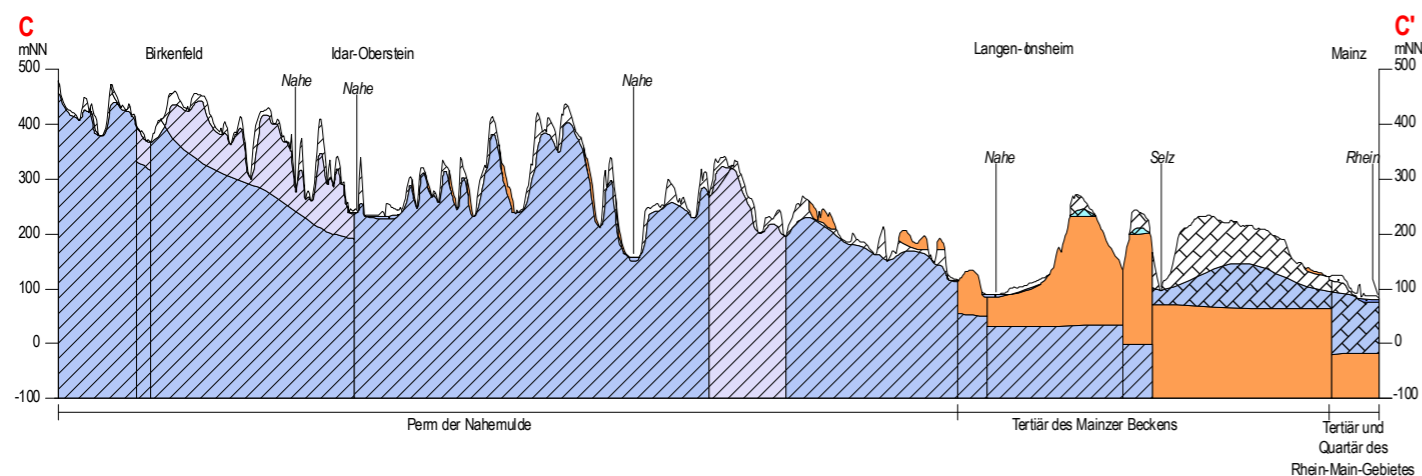
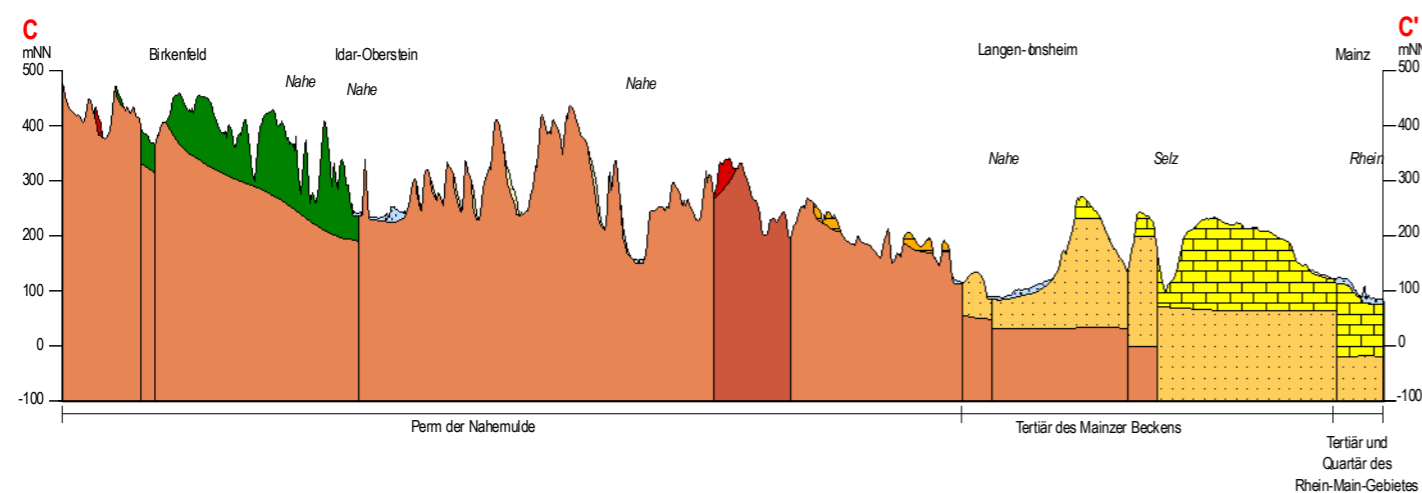
Geologisch-hydrogeologische Übersichtsschnitte (2)

Geologische Übersichtprofile sowie deren hydrogeologische Interpretation zeigen vor allem die vertikale Anordnung von Grundwasserleitern, -geringleitern und -hemmern an. Von bisher insgesamt 16 vorhandenen Profilschnitten zeigen die beiden ausgewählten die Lageverhältnisse

- in der Saar-Nahe-Mulde
- im Pfälzerwald und Oberrheingraben.

Schnitt C – C': Die mächtigen z.T. grobklastischen Gesteine der Nahemulde weisen in der Regel mittlere Ergiebigkeiten auf. Sie werden vor allem im Raum Bad Kreuznach für die Trinkwassergewinnung intensiv genutzt. Dagegen zeigen die Magmatite geringere Ergiebigkeiten. Im Tertiär des Mainzer Beckens wirkt das sog. Mergelertär als Grundwasserhemmer. Streicht es über Tage aus und wird es vom Grundwasserleiter des Kalktertiär überlagert, so bildet diese Schichtgrenze fast immer einen Quellhorizont. Viele dieser Quellen werden auch heute noch zur Trinkwassergewinnung herangezogen.

Schnitt D – D': Basis der Pfälzer Mulde sind Rotliegendesedimente mit geringen Ergiebigkeiten. Darüber lagern die Abfolgen des Buntsandstein mit relativ hohen Ergiebigkeiten, die vor allem im Raum Kaiserslautern sowie südlich davon sehr intensiv für die Wassergewinnung genutzt werden. Die Einschaltung gering durchlässiger Schluffsteine im Westen bewirkt eine großräumige Stockwerksgliederung. In den quartären und pliozänen Lockergesteinen der Oberrheinebene kommt es durch die Ausbildung von mächtigeren Ton-Schluff-Horizonten zu einer ausgeprägten Stockwerksgliederung.

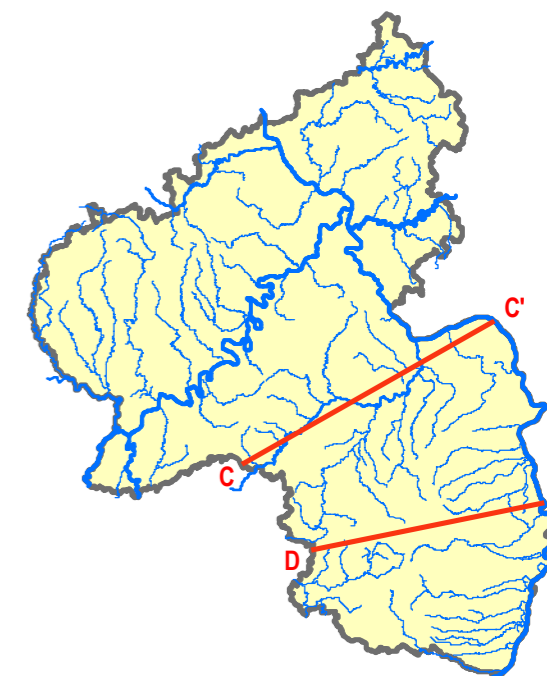


Geologische Einheiten

- Quartär; Fließgerden
- Quartär; fluviatile Tone und Schluffe
- Quartär; fluviatile Sande und Kiese
- Quartär; Löß
- Pliozän; Tone und Schluffe
- Pliozän; Sande und Kiese
- Miozän; Tone und Schluffe
- Kalktertiär
- Mergelertär
- Eozän-Oligozän; Tone und Schluffe
- unterer Muschelkalk; Sandstein, Kalkstein und Mergelstein
- Buntsandstein, Voltziensandstein; Sandsteine
- Buntsandstein, Karlstal-Schichten; Sandsteine
- Buntsandstein, Rehberg-Schichten; Sandsteine
- Buntsandstein, Trifels-Schichten; Sandsteine
- Buntsandstein, Annweiler-/Stauf-Schichten; Sandsteine, Konglomerate
- Rotliegend, Nahe-Gruppe; Ton-, Schluff-, Sandsteine, Magmatite
- Rotliegend, Glan-Gruppe; Ton-, Mergel-, Sandsteine, Magmatite
- Rotliegend; saure bis intermediäre Intrusiva
- Rotliegend; basische bis intermediäre Effusiva

Hydrogeologische Legende

- Grundwasserhemmer
- Karstgrundwasserleiter
- Kluftgrundwasserleiter
- Porengrundwasserleiter
- Quellwasserstockwerke bzw. schwebende Grundwasserstockwerke
- geringe Ergiebigkeit
- mittlere Ergiebigkeit
- relativ hohe Ergiebigkeit
- Druckspiegel des gespannten Grundwassers



Hydrologischer Atlas
Rheinland-Pfalz
Herausgeber: Landesamt für Umwelt, Wasserwirtschaft und Gewerbeaufsicht Rheinland-Pfalz



Geologische und hydrogeologische Übersichtsschnitte (2)

Bearbeiter: J. Tesch, K.-H. Hohberger

Layout: G. Körbes

Datenquelle: LGB; ATKIS®

Mainz, November 2005

Blatt 21