



Rheinland-Pfalz

LANDESAMT FÜR VERMESSUNG  
UND GEOBASISINFORMATION

# LANDESAMT FÜR VERMESSUNG UND GEOBASISINFORMATION RHEINLAND-PFALZ

Wir stellen uns vor





Wir liefern die GeoBasis.

## EINE BEHÖRDE STELLT SICH VOR

Sehr geehrte Leserin, sehr geehrter Leser,

ob Luftbilder, Laserdaten oder topografische Karten: Sicherlich sind Sie bereits mit unseren Produkten in Kontakt geraten. Vielleicht haben Sie aber auch eine Karte, eine Anwendung oder einen Dienst genutzt, ohne zu wissen, dass die Grundlagen von uns stammen? Vielen Nutzern ist gar nicht bewusst, wer hinter der Erzeugung von amtlichen Geodaten steht oder wer sich in Rheinland-Pfalz mit der landesweiten Analyse des Grundstücksmarktes beschäftigt.

Daher möchten wir Ihnen mit diesem Faltblatt einen Einblick in unser Wirken geben und Sie einladen, uns näher kennenzulernen. Ohne unser Aufgabenspektrum in seiner ganzen Breite und Tiefe hier wiederzugeben, möchten wir Ihnen eine erste Orientierung geben, wer wir sind und was wir tun. Wenn wir Sie damit neugierig machen können, dann Sie sind herzlich eingeladen, uns zu besuchen - sei es im Internet oder vor Ort!



**Geografische Koordinate:** 7° 35' 5,0" L 50° 22' 29,3" B  
**UTM-Koordinate:** 32 U 399363 5581262

Die sechs Vermessungs- und Katasterämter (VermKÄ) bilden zusammen mit dem Landesamt für Vermessung und Geobasisinformation (LVerGeo) die Vermessungs- und Katasterverwaltung Rheinland-Pfalz (VermKV). Gemeinsam sind wir dafür verantwortlich, amtliche Geodaten zu erheben, zu aktualisieren und bereitzustellen. Wir sind eine moderne Verwaltung mit hohem technischen Standard und verstehen uns als Dienstleister - für die Bürgerinnen und Bürger unseres Landes, aber auch für Unternehmen und Behörden, die unsere Produkte benötigen. Daher setzen wir die Digitalisierung der Verwaltung in unserem Bereich konsequent um.

Das LVerGeo nimmt die Aufgaben der Landesvermessung wahr, besitzt als obere Vermessungs- und Katasterbehörde jedoch auch eine wichtige Bündelungsfunktion für die VermKV insgesamt - dies insbesondere bei der zentralen Entwicklung von Fachverfahren, der landesweiten Bereitstellung von Geodaten sowie der nationalen und internationalen Zusammenarbeit.

# UNSERE PRODUKTE UND DIENSTLEISTUNGEN

Das LVermGeo liefert amtliche Grundlagendaten für nahezu alle Verwendungsmöglichkeiten. Sehen Sie selbst!

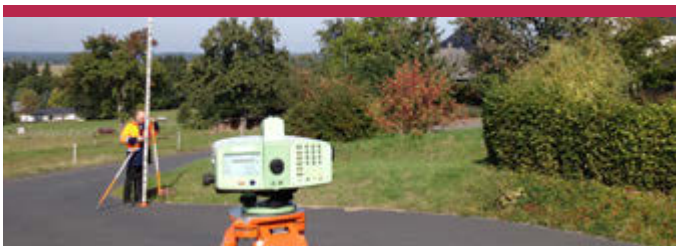
## Vermessungstechnischer Raumbezug

Wir sorgen landesweit für präzise und aktuelle Lage-, Höhen- und Schwerewerte in bundeseinheitlichen Koordinatensystemen. Neben den klassischen Festpunktfeldern pflegen und betreiben wir auch den Satellitenpositionierungsdienst SA<sup>POS</sup><sup>®</sup>, mit dem wir Korrektur- und Beobachtungsdaten für den Einsatz von satellitengestützten Messverfahren zur Verfügung stellen.

## Rheinland-Pfalz in 3D

Mit „Rheinland-Pfalz in 3D“ haben wir als erstes Bundesland flächendeckend Datensätze mit dreidimensionalen Geländeinformationen, Gebäudehöhen und -dachformen im Internet veröffentlicht. Zum Anschauen steht Ihnen ein kostenloser Viewer zur Verfügung.

Unter [www.rheinland-pfalz-in-3d.rlp.de](http://www.rheinland-pfalz-in-3d.rlp.de) können Sie sich Ihren Wohnort von oben anschauen, den Schattenwurf der Sonne zu verschiedenen Uhrzeiten simulieren und vieles mehr!





## Luftbilder und Orthofotos

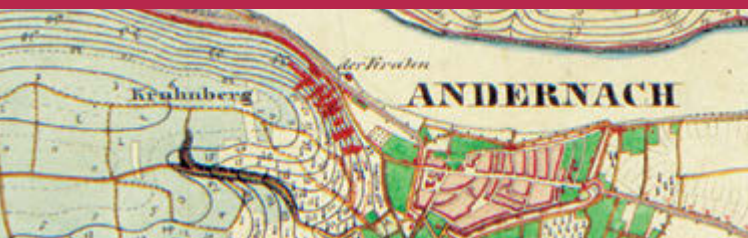
Luftbilder zeigen ein reales Bild der Erdoberfläche: Straßen, Häuser oder Bäume sind direkt zu erkennen. Entzerrte Luftbilder nennt man Orthofotos, die wir in verschiedenen Auflösungen herstellen. Jährlich lassen wir die Hälfte der Landesfläche befliegen und fotografieren. So halten wir unseren Luftbildbestand stets aktuell.

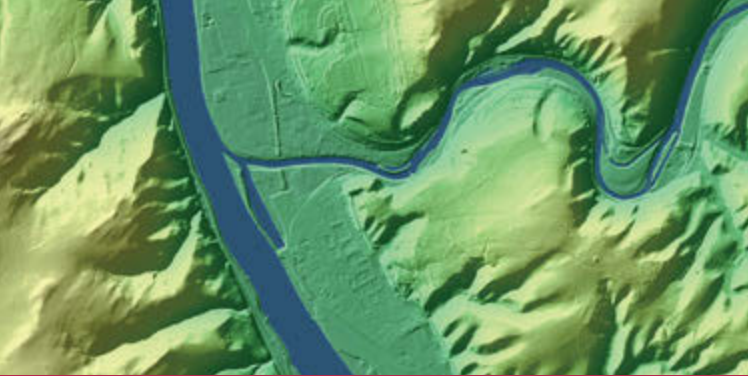
Entdecken Sie Rheinland-Pfalz von oben: Orthofotos finden Sie kostenfrei im Internet, auch zum downloaden!

## Historische Karten

Sie sind aufschlussreich, historisch wertvoll und grafisch einfach schön. Wir vertreiben verschiedene historische Kartenwerke, wie zum Beispiel die Kartenaufnahme der Rheinlande durch Tranchot und von Müffling (1803 - 1820).

Wie sah Ihr Wohnort vor 200 Jahren aus? Finden Sie es heraus!





## Geotopografie und topografische Landeskartenwerke

Neben Informationen über die Beschaffenheit von Landschaft, Gelände und Geländeoberfläche - im Übrigen natürlich vollständig digital und dreidimensional - produzieren wir die topografischen Karten in unterschiedlichen Maßstäben. Diese bilden mit ihrem hohen Detailreichtum nach wie vor die Grundlage für vielfältige Planungen und Freizeitaktivitäten. Dieses Angebot haben wir auf Wunsch vieler Anwender noch erweitert um hochaktuelle Webkarten.

Somit haben Sie im wahrsten Sinne des Wortes „gute Karten“!

## Liegenschaftskataster

„Das Liegenschaftskataster ist der amtliche Nachweis aller Flurstücke und Gebäude.“ Hinter dieser Definition verbirgt sich ein Auftrag, den wir sehr ernst nehmen: Gemeinsam mit den Vermessungs- und Katasterämtern sowie den öffentlich bestellten Vermessungsingenieurinnen und -ingenieuren (ÖbVI)





## OPEN DATA – GEODATEN FÜR ALLE

Ob Luftbilder, Liegenschaftskarte, historische oder topografische Karten – Sie können viele Produkte der VermKV kostenfrei im Internet anschauen, herunterladen oder in eigene Anwendungen einbinden. Wir ermöglichen dies unter Anwendung stark vereinfachter Nutzungsbedingungen: Sie müssen lediglich den Datenurheber benennen! Ansonsten sind Sie bei der Nutzung völlig frei!

Näheres zu diesen OPEN DATA-Produkten finden Sie unter [www.lvermgeo.rlp.de](http://www.lvermgeo.rlp.de)

> **Geodaten | Geoshop > Open Data**



## AUSBILDUNG

Sie interessieren sich für einen technischen Beruf, der viel Abwechslung bietet? Im Verbund mit den Vermessungs- und Katasterämtern bilden wir Geomatiker/innen aus. Im Anschluss an eine erfolgreich abgeschlossene Ausbildung besteht zudem die Möglichkeit, bei uns eine Laufbahnausbildung zur Beamtin bzw. zum Beamten zu absolvieren.

Zudem bieten wir ein kombiniertes Studium an. Mit diesem Projekt, das in Kooperation mit der Hochschule Mainz (Lehreinheit „Geoinformatik und Vermessung“) ins Leben gerufen wurde, haben Sie die Möglichkeit, die Laufbahnausbildung auch parallel zum Studium zu absolvieren.

Näheres zu unseren Ausbildungsmöglichkeiten und den erforderlichen Qualifikationen finden Sie unter

[www.lvermgeo.rlp.de](http://www.lvermgeo.rlp.de) > **Karriere & Ausbildung**



# GEODATENINFRASTRUKTUR UND GEODATENDIENSTE

Wie weit ist es von meinem neuen Wohnort zum Arbeitsplatz? Liegt mein Grundstück in einem Überschwemmungsgebiet? Unbewusst oder bewusst spielen Geodaten im alltäglichen Leben eine immer wichtigere Rolle.

Häufig sind dabei Daten unterschiedlicher Anbieter zusammenzuführen, um die Antwort auf eine bestimmte raumbezogene Fragestellung zu finden. Mittels geeigneter Netzwerke und Techniken sind die Geodaten über eine „Datenautobahn“- die Geodateninfrastruktur (GDI) - unabhängig von Ort und Zeit zu transportieren.

Als zentrale Stelle der GDI unseres Landes unternehmen wir enorme Anstrengungen, um das Geodatenangebot kontinuierlich für Sie zu erweitern.

So betreiben wir das GeoPortal.rlp und unterstützen Geodatenanbieter u.a. bei der Umsetzung der europäischen INSPIRE-Richtlinie.

Geodaten werden in einer Geodateninfrastruktur natürlich nicht als Auszug auf Papier oder über Datenträger ausgetauscht, sondern als Geodatendienste einem großen Anwenderkreis verfügbar gemacht. Viele unserer Produkte sind daher auch als Internetdienst verfügbar. So können Sie beispielsweise unsere Orthofotos oder topographischen Karten in Geoinformationssysteme oder Webanwendungen einbinden und dort jederzeit mit anderen Informationen kombinieren!

Entdecken Sie das GeoPortal.rlp unter  
**[www.geoportal.rlp.de](http://www.geoportal.rlp.de)**

# UNSERE ORGANISATION

---

Das amtliche Vermessungswesen ist in Rheinland-Pfalz dreistufig organisiert. In jedem Ort wurden sechs Vermessungs- und Katasterämter mit jeweils einer Servicestelle eingerichtet, um eine ausreichende Bürgerorientierung zu gewährleisten. Die oberste Katasterbehörde ist das Ministerium des Innern und für Raumordnung. In Rheinland-Pfalz sind wir, das Landesamt für Vermessung und Geobasisinformation, die zentrale Behörde.

## Landesamt für Vermessung und Geobasisinformation Rheinland-Pfalz

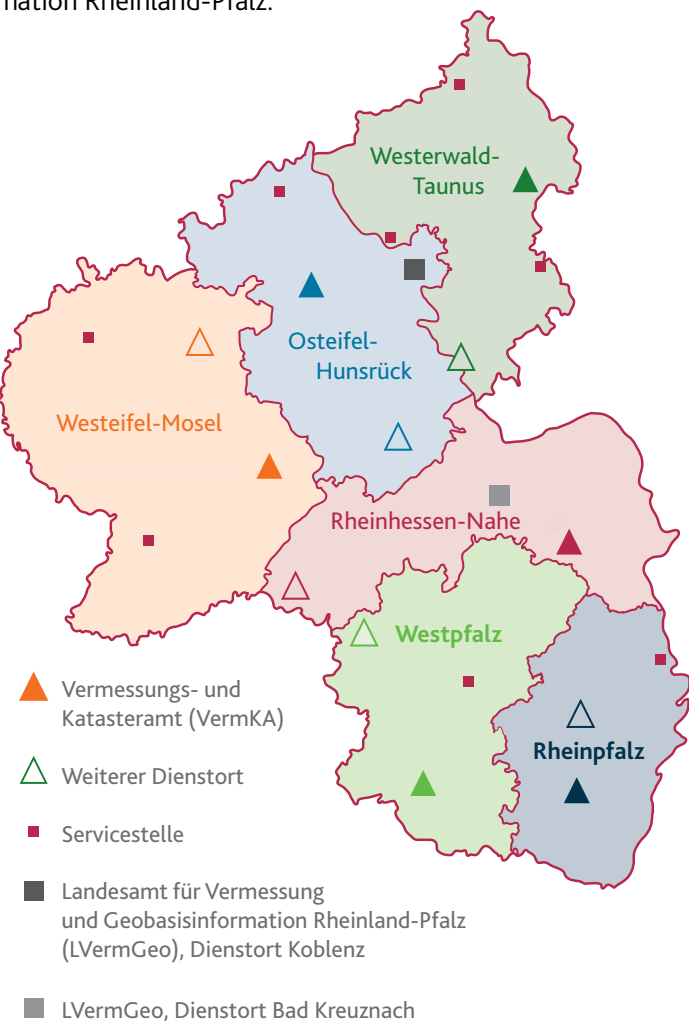
mit Dienstorten in Koblenz und Bad Kreuznach

### Vermessungs- und Katasterämter

-  **VermKA Westerwald-Taunus**  
mit Dienstorten in Westerburg und Sankt Goarshausen
-  **VermKA Osteifel-Hunsrück**  
mit Dienstorten in Mayen und Simmern
-  **VermKA Westeifel-Mosel**  
mit Dienstorten in Berncastel-Kues und Daun
-  **VermKA Rheinhessen-Nahe**  
mit Dienstorten in Alzey und Birkenfeld
-  **VermKA Rheinpfalz**  
mit Dienstorten in Landau in der Pfalz und Neustadt an der Weinstraße
-  **VermKA Westpfalz**  
mit Dienstorten in Pirmasens und Kusel

Weiterführende Links zu den Vermessungs- und Katasterämtern finden Sie hier: [www.vermkv.rlp.de](http://www.vermkv.rlp.de)

ufig aufgebaut. Als Vermessungs- und Katasterbehörden vor  
eils zwei Dienstorten eingerichtet. Diese verfügen bedarfs-  
nähe sicherstellen zu können. Oberste Vermessungs- und  
ort in Mainz. Obere Vermessungs- und Katasterbehörde  
mation Rheinland-Pfalz.





RheinlandPfalz

LANDESAMT FÜR VERMESSUNG  
UND GEOBASISINFORMATION

Von-Kuhl-Straße 49, 56070 Koblenz

Telefon +49 261 492-0

Telefax +49 261 492-492

[lvermgeo@vermkv.rlp.de](mailto:lvermgeo@vermkv.rlp.de)

[www.lvermgeo.rlp.de](http://www.lvermgeo.rlp.de)

**Dienstort Bad Kreuznach**

Ringstraße 2, 55543 Bad Kreuznach

Telefon +49 261 492-555

Telefax +49 261 492-499

[service-kh@vermkv.rlp.de](mailto:service-kh@vermkv.rlp.de)

Land Rheinland-Pfalz **FAMILIEN-**  
**FREUNDLICHER**  
**ARBEITGEBER**

© Gestaltung und Druck: [www.lvermgeo.rlp.de](http://www.lvermgeo.rlp.de), Stand: 03/2021

**Wir liefern die GeoBasis.**

Geografische Koordinate: 7° 35' 5,0" L 50° 22' 29,3" B

UTM-Koordinate: 32 U 399363 5581262

[www.lvermgeo.rlp.de](http://www.lvermgeo.rlp.de)

