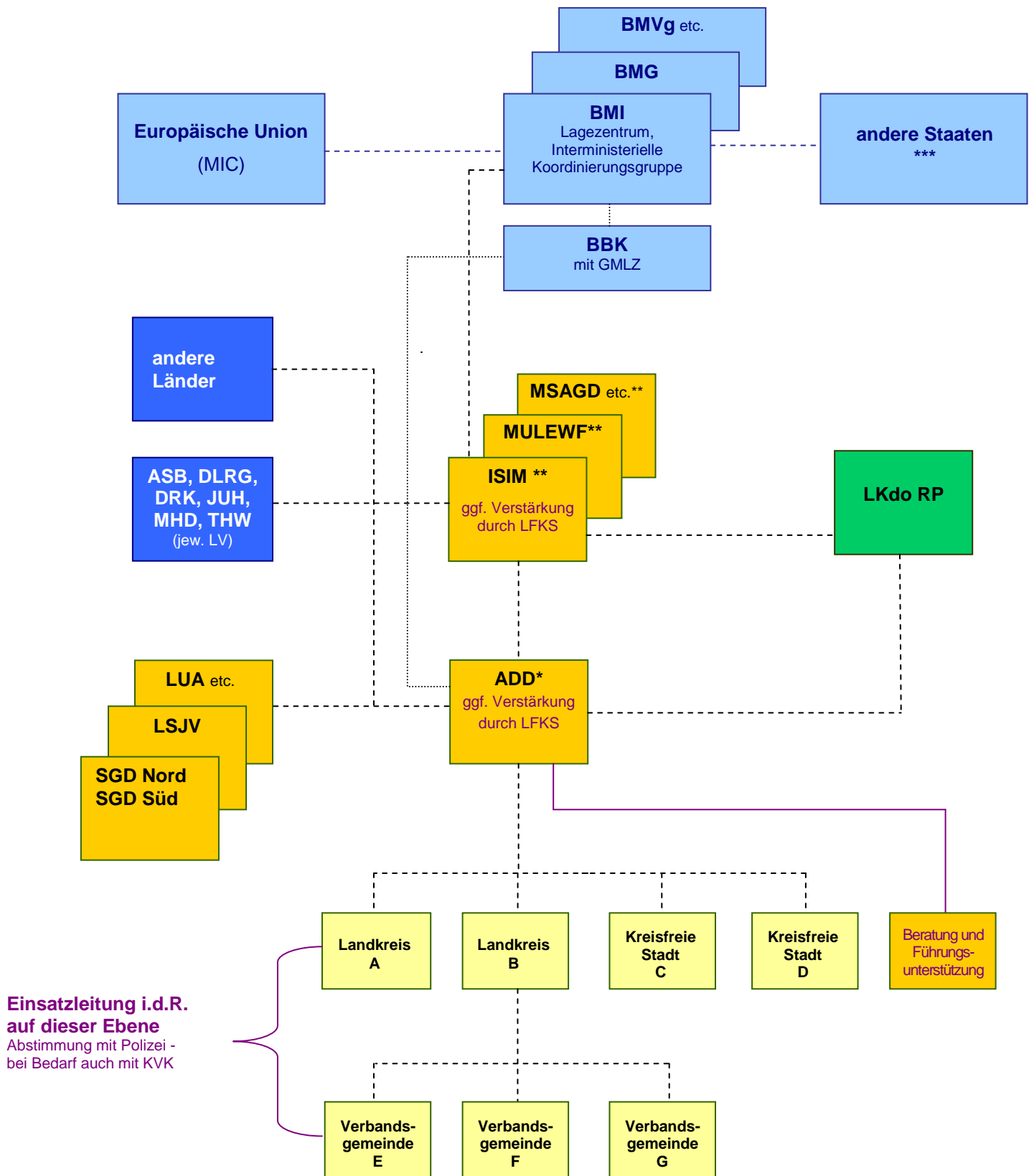


Abstimmungswege bei außergewöhnlichen Gefahren im Brand- und Katastrophenschutz in Rheinland-Pfalz



Legende:

* Aufgaben: 1. Erarbeitung eines Lagebildes bei außergewöhnl. Einsatzlagen, Information ISIM
2. Beratung der kommunalen Aufgabenträger im Einsatz
3. Koordinierung (auch bei Amtshilfe für andere Behörden)
4. Einsatzleitung nur in Ausnahmefällen

** Bei Bedarf i.V.m. **Krisenstab der Landesregierung**

*** Im „kleinen Grenzverkehr“ sind auch direkte Kontakte mit den lokalen Behörden im Ausland möglich

- - - - - Informations- und Meldeweg

..... verkürzter Meldeweg

_____ Aufgabenwahrnehmung

ADD	Aufsichts- und Dienstleistungsdirektion
ASB	Arbeiter-Samariter-Bund
BBK	Bundesamt für Bevölkerungsschutz und Katastrophenhilfe
BF	Berufsfeuerwehr
BMG	Bundesministerium für Gesundheit
BMI	Bundesministerium des Innern
BMVg	Bundesministerium der Verteidigung
DLRG	Deutsche Lebens-Rettungs-Gesellschaft
DRK	Deutsches Rotes Kreuz
GMLZ	Gemeinsames Melde- und Lagezentrum
ISIM	Ministerium des Innern, für Sport und Infrastruktur
JUH	Johanniter-Unfall-Hilfe
KVK	Kreisverbindungskommando Bundeswehr
LFKS	Feuerwehr- und Katastrophenschutzschule Rheinland-Pfalz
LKdo RP	Landeskommando Rheinland-Pfalz
LSJV	Landesamt für Soziales, Jugend und Versorgung Rheinland-Pfalz
LUA	Landesuntersuchungsamt
MHD	Malteser Hilfsdienst
MIC	Monitoring and Information Center der Europäischen Union
MSAGD	Ministerium für Soziales, Arbeit, Gesundheit und Demografie
MULEWF	Ministerium für Umwelt, Landwirtschaft, Ernährung, Weinbau und Forsten Rheinland-Pfalz
RP	
SGD Nord	Struktur- und Genehmigungsdirektion Nord
THW-LV	Bundesanstalt Technisches Hilfswerk - Landesverband