



„Neue Nachbarschaften –
engagiert zusammen leben
in Rheinland-Pfalz!“

Nachbarschaftsprojekte und Bürgergemeinschaften in Rheinland-Pfalz: An vielen Orten entstehen Neue Nachbarschaften. **Machen Sie mit!**



Landesinitiative „Neue Nachbarschaften – engagiert zusammen leben in Rheinland-Pfalz!“

Bürgerinnen und Bürger, Gemeinden, Mehrgenerationenbüros, Seniorenbüros, Träger von Wohlfahrtsverbänden und andere haben sich in den letzten Jahren mit ganz unterschiedlichen Nachbarschaftsprojekten und lokalen Bürgergemeinschaften auf den Weg in die Zukunft gemacht. Mit Straßenfesten, Gemeinschaftsgärten, kleinen Alltagshilfen, Tauschbörsen und Zeitbanken, Lesepatenschaften oder Mittagstischen tragen sie dazu bei, dass Nachbarinnen und Nachbarn sich begegnen und ältere Menschen weiter am gesellschaftlichen Leben teilnehmen und selbstän-

dig in ihrer gewohnten Umgebung bleiben können. Die Landesinitiative des Ministeriums für Soziales, Arbeit, Gesundheit und Demografie fördert bestehende und neue Projekte und entwickelt mit ihnen gemeinsam ein lebendiges landesweites Netzwerk, das ihnen Rückenwind gibt.

Lernen Sie die vielfältigen Initiativen und Projekte, die es in Rheinland-Pfalz schon gibt, kennen und lassen Sie sich von der Landesinitiative inspirieren und ermutigen, selbst in Ihrer Nachbarschaft aktiv zu werden.

Projekträgerin:



Gefördert:



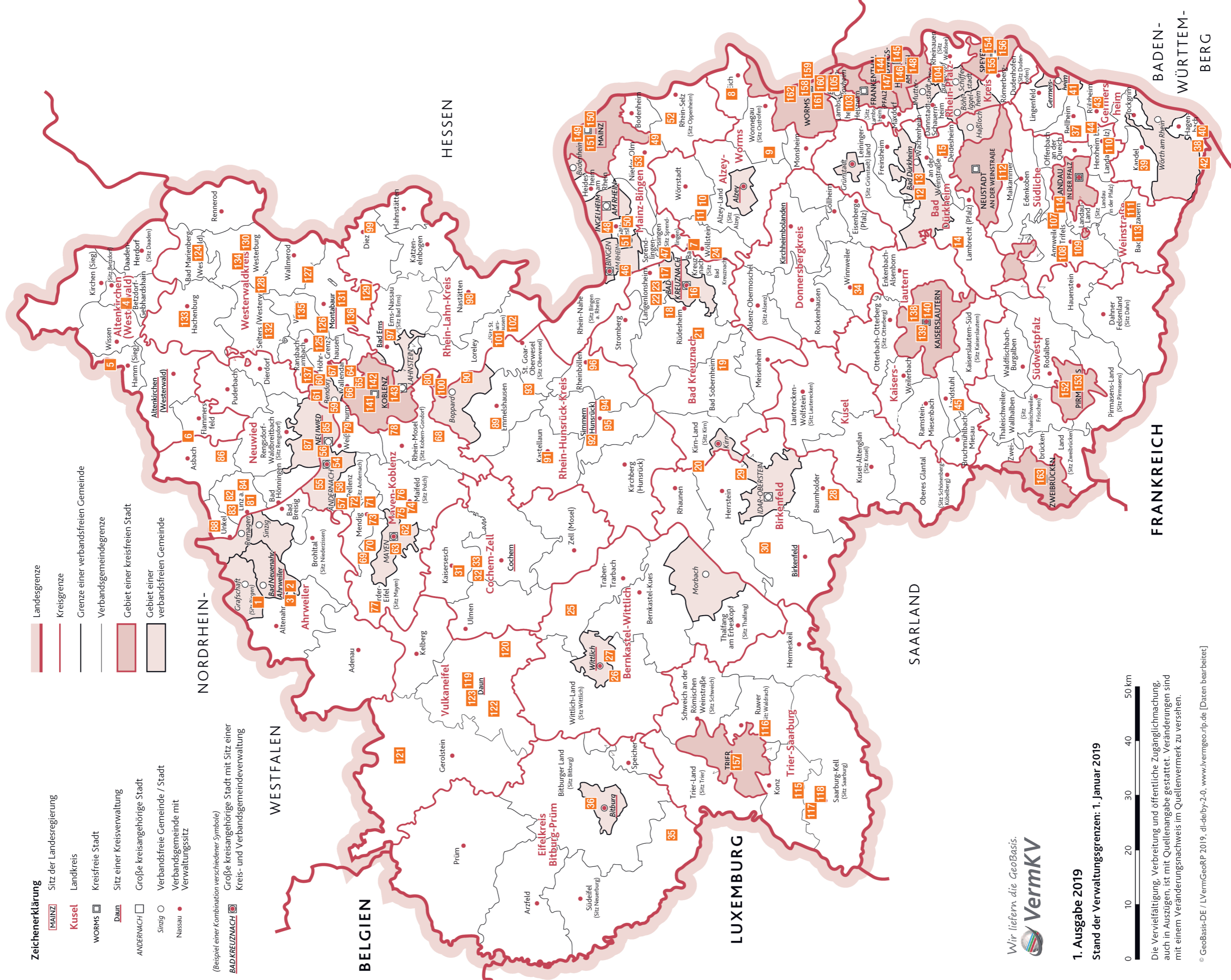
Zeichenerklärung

- MAINZ** Sitz der Landesregierung
- Kusel** Landkreis
- WORMS** Kreisfreie Stadt
- DAUN** Sitz einer Kreisverwaltung
- ANDERNACH** Große kreisangehörige Stadt
- Sinzig** Verbandsfreie Gemeinde / Stadt
- Nassau** Verbandsfreie Gemeinde mit Verwaltungssitz

(Beispiel einer Kombination verschiedener Symbole)

BAD KREUZNACH Große kreisangehörige Stadt mit Sitz einer Kreis- und Verbandsgemeindeverwaltung

- Landesgrenze
- Kreisgrenze
- Grenze einer verbandsfreien Gemeinde
- Verbandsgemeindegrenze
- Gebiet einer kreisfreien Stadt
- Gebiet einer verbandsfreien Gemeinde



1. Ausgabe 2019

Stand der Verwaltungsgrenzen: 1. Januar 2019



Die Vervielfältigung, Verbreitung und öffentliche Zugänglichmachung, auch in Auszügen, ist mit Quellenangabe gestattet. Veränderungen sind mit einem Veränderungsnachweis im Quellenverzeichnis zu versehen.



LANDKREISE

AHRWEILER

1 Tauschbörse „Lantershofener helfen Lantershofener“
53501 **Lantershofen**
<https://bit.ly/2TKEPSW>

2 „Leben und Älterwerden in Remagen mitgestalten“
53474 **Bad Neuenahr-Ahrweiler**
www.sona-remagen.caritas-ahrweiler.de

3 „Älterwerden in der Grafschaft mitgestalten“
53474 **Bad Neuenahr-Ahrweiler**
www.aelterwerden-grafschaft.net

ALTENKIRCHEN/WESTERWALD

4 Seniorenhilfe Altenkirchen e.V. – Miteinander-Füreinander
57610 **Altenkirchen**
www.seniorenhilfe-ak.de

5 Bürger und Nachbarschaftshilfe Berg e.V.
57539 **Bitzen**
<https://bit.ly/2ssowyv>

6 Nachbarschaftshilfe Flammersfeld e.V.
57632 **Flammersfeld**
<https://bit.ly/2ALmBK6>

ALZEY-WORMS

7 Zeitbank Wöllstein und Umgebung e.V.
55597 **Wöllstein**
<https://bit.ly/2Us9e90>

8 Wichtel der VG Eich
67575 **Eich**
<https://bit.ly/2Ftr4oD>

9 Mitfahrbänke und Lese-Erzähl-Café
67593 **Westhofen**
www.westhofen.de/senioren.html

10 „Spaziergehgruppe“
55288 **Armsheim**
www.tsv-armsheim.de/wandern.html

11 Mahlzeit miteinander: der Armsheimer Suppentag
55288 **Armsheim**
<https://bit.ly/2SUtsrr>

BAD DÜRKHEIM

12 Unsere Trift soll schöner werden
67098 **Bad Dürkheim**
<https://bit.ly/2SVtLST>

13 Fronhof II Gemeinsam wohnen
67098 **Bad Dürkheim**
www.froh2wo.de

14 Nachbarhilfe Lambrecht „Bürger helfen Bürgern“
67466 **Lambrecht/Pfalz**
<https://bit.ly/2SUDw3T>

15 Lebendiges Niederkirchen – Verein für Kultur und Dorfgemeinschaft e.V.
67150 **Niederkirchen**
www.lebendiges-niederkirchen.de/

BAD KREUZNACH

16 Nachbarn helfen Nachbarn
55543 **Bad Kreuznach**
www.zuhause-im-stadtteil.de/

17 Initiative Jahngärtchen
55545 **Bad Kreuznach**
www.bad-kreuznach.de

18 Aktion Füreinander
55595 **Hargesheim**
(VGen Bad Sobernheim-Meisenheim, Rüdesheim-Stromberg, Kirn)
www.sozialstation-nahe.de

19 „So gut leben im Alter“ in der Verbandsgemeinde Bad Sobernheim
55566 **Bad Sobernheim**
www.so-gut-leben-im-alter.de

20 „Unser Laden“ – Einkaufen leicht gemacht
55619 **Hennweiler**
mipija.schmidt@t-online.de

21 Rentnerclub Schlossböckelheim
55596 **Schloßböckelheim**
www.schlossboeckelheim.de/vereine

22 WohnArt eG
55543 **Bad Kreuznach**
www.wohnart-kreuznach.de/

23 Tauschring Bad Kreuznach
55529 **Bad Kreuznach**
www.tauschring-badkreuznach.de/

24 Freizeitgruppe „Puzzles“
55597 **Wöllstein**
Eleonore.Kaemmerer@t-online.de

BERNKASTEL-WITTLICH

25 Ehrenmobil Reil
56861 **Reil**
rafaelkoch@t-online.de

26 Die Wittlicher Brücke – Senioren- und MitMach-Büro
54516 **Wittlich**
www.wittlicher-bruecke.de

27 Miteinander in St. Paul – Bürgerverein e.V.
54516 **Wittlich**
www.bv-stpaul.de

BIRKENFELD

28 Wir füreinander in Berschweiler
55777 **Berschweiler**
<https://bit.ly/2TL9SOW>

29 Neue Nachbarschaftshilfen im Landkreis Birkenfeld
55743 **Fischbach**
<https://bit.ly/2s5gA00>

30 Nachbarschaftshilfe Siesbach
55767 **Siesbach**
www.siesbach.de

COCHEM-ZELL

31 Initiative „Super 60“ und „Die Kümmerer vor Ort“
56759 **Kaisersesch**
<https://bit.ly/2RQ5hNB>

32 „Oos Aale“ - Dorfgemeinschaft Greimersburg
56814 **Greimersburg**
<https://bit.ly/2TRjiYK>

33 Bürgerverein Greimersburg e.V.
56814 **Greimersburg**
www.buergerverein-greimersburg.de

DONNERSBERGKREIS

34 Eine Stunde Zeit
67722 **Winnweiler**
www.einestundezeit.net/

EIFELKREIS BITBURG-PRÜM

35 Caritashaus der Begegnung
54666 **Irrel**
www.caritas-westefel.de

36 „Im Dorf versorgt“ – Kompetenzplattform Dorfbegleiter Gemeindegewerkschaft
54634 **Bitburg**
<https://bit.ly/2AG441F>

GERMERSHEIM

37 Bürgerbus Bellheim
76756 **Bellheim**
www.buergerbus-rlp.de

38 Bürgergemeinschaft „Dorfmitte“ Berg e.V.
76768 **Berg**
www.dorfmitte-berg.de

39 Bürgergemeinschaft Kandel e.V.
76870 **Kandel**
www.buergergemeinschaft-kandel.de/

40 Bürgerverein Neuburg e.V.
76776 **Neuburg am Rhein**
www.buergerverein-neuburg.de/

41 Gemeinsam älter werden – Zuhause: Heute, morgen und in Zukunft
76726 **Germersheim**
<https://bit.ly/2HeMd7w>

42 Ehrenamtliche Nachbarschaftshilfe
76779 **Scheibenhardt**
www.seniorenbeirat.scheibenhardt.de

43 Nachbarschaftshilfe Hördt – Sorgende Gemeinschaft in Hördt für Hördt
76761 **Rülzheim**
<https://bit.ly/2DazKhm>

44 Nachbarschaftshilfe Rülzheim – Nachbarn helfen Nachbarn
76761 **Rülzheim**
<https://bit.ly/2DazKhm>

KAISERSLAUTERN

45 Stadtteilstift auf der Melkerei
66849 **Landstuhl**
boris.bohr@t-online.de

KUSEL

MAINZ-BINGEN

46 Treff im Stift – Zentrum der Generationen und Kulturen
55411 **Bingen am Rhein**
www.treff-im-stift.de

47 Zeitbank 55+ Gensingen e.V.
55457 **Gensingen**
www.zeitbankplus.de/Gensingen

48 Nachbarschaftshilfe Heinzelmännchen
55218 **Ingelheim am Rhein**
<https://bit.ly/2TPLeMM>

49 Generationengemeinschaft e.V. – miteinander – füreinander
55270 **Zornheim**
<https://bit.ly/2SQfDKF>

50 Zeitbankplus Gau-Algesheim e.V.
55435 **Gau-Algesheim**
www.zeitbankplus.net/Gau-Algesheim

51 Sorgende Gemeinschaft Gau-Algesheim
55435 **Gau-Algesheim**
www.sorgende-gemeinschaft.net

52 Helferkreis Selzen
55278 **Selzen**
www.selzen.de/Vereine.html

53 Kommune Inklusiv Verbandsgemeinde Nieder-Olm
55268 **Nieder-Olm**
www.vg-kino.de

MAYEN-KOBLENZ

54 Leben in guter Nachbarschaft in Andernach e.V.
56626 **Andernach**
www.4-generationenhaus.de

55 Sternenweg – sicher zur Schule in Andernach
56626 **Andernach**
Kathrin.Breil@stiftshospital-andernach.de

56 SoNA – Sozialraumorientierte Netzwerke für das Alter
56626 **Andernach**
<https://bit.ly/2AKFahg>

57 Senioren Hilfeverein Pellenz e.V.
56645 **Nickenich**
www.shv-pellenz.de

58 Nickenicher Senioren-Mittagstisch
56645 **Nickenich**
ingewarbold@web.de

59 Ehrenamtsbörse „Im Alter zu Hause“
56170 **Bendorf**
www.sst-bendorf.de/im-alter-zu-hause

60 „Brückenbau zwischen den Generationen“ in Mendig
56170 **Bendorf**
Nicole.heidger@AWO-Rheinland.de

61 Wohnhof Bendorf
56170 **Bendorf**
<https://bit.ly/2VRii8Z>

62 Telefonkette des Seniorenbüros Mayen
56727 **Mayen**
www.caritas-mayen.de/senioren.htm

63 Mobile Behindertentoilette
56727 **Mayen**
<https://www.bsk-myk-butzpeter.de>

64 Siedlergemeinschaft Vallendar e.V.
56179 **Vallendar**
<https://bit.ly/2FxFvHg>

65 „Lernbegleitung“ – Ökumenische Arbeitsloseninitiative Vallendar e.V.
56179 **Vallendar**
www.ali-vallendar.de

66 Residenz Humboldthöhe gGmbH – Miteinander der Generationen
56179 **Vallendar**
g.gast@humboldthoeh.de

67 Quartiersmanagement Vallendar – „Auf Rädern zum Essen“
56179 **Vallendar**
h.berend@seniorenheim-st-josef.de



68 Hand in Hand mit den Profis
56332 **Oberfell**
www.buergerverein-oberfell.de/

**69 Jedermannstreff und
Kirchwalder Besuchsdienst**
56729 **Kirchwald**
www.kirchwald.de

70 Seniorengruppe St. Johann
56727 **St. Johann**
<https://bit.ly/2TOPH1Z>

**71 Seniorenarbeit in der
Verbandsgemeinde Mendig**
56743 **Mendig**
s.hilger.vg@mendig.de

**72 Haus der Begegnung – DRK Orts-
verein Mendig**
56743 **Mendig**
Lothar.spitzley@gmx.de

**73 Jugend und Senioren –
Ortsgemeinde Kruft**
56642 **Kruft**
<https://bit.ly/2CmMcZz>

**74 Auf Rädern zum Essen – Caritas
Sozialstation Maifeld/Mendig**
56751 **Polch**
info@sozialstation-polch.de

75 Spiele- und Klöntreff Trimbs
56753 **Trimbs**
angelamanns@online.de

**76 Wohnen im Alter in Welling –
Wählergruppe Schwarz e.V.**
56753 **Welling**
heinznolden@gmx.de

77 Altenbetreuung daheim e.V.
56729 **Baar-Wanderath**
<https://bit.ly/2Rq4vr8>

78 plus/minus60 aktiv e.V.
56330 **Koborn-Gondorf**
<http://plusminus-sechzig.de>

79 „Bewegung in die Dörfer“
56218 **Mülheim-Kärlich**
Andrea.doetsch@web.de

80 Leben in Brey – die „AG Altern“
56321 **Brey**
www.brey-am-rhein.de

LANDKREIS NEUWIED

**81 Kümmerer der AktivRegion
Rhein-Wied**
53545 **Linz am Rhein**
<https://bit.ly/2TO3Dt9>

**82 Bürgerfahrdienst der
Verbandsgemeinde Linz**
53545 **Linz am Rhein**
<https://bit.ly/2Fs5znY>

**83 Gemeindecafés in den Ortsge-
meinden der Verbandsgemeinde**
53545 **Linz am Rhein**
<https://bit.ly/2RLh3Jg>

**84 Caritas-Sozialstation an Rhein
und Wied GmbH**
53545 **Linz/RH**
www.caritas-sozialstation-rhein-wied.de

85 Mehrgenerationenhaus Neuwied
56564 **Neuwied**
www.mgh-neuwied.de

**86 Mehrgenerationenhaus
Neustadt (Wied)**
53577 **Neustadt (Wied)**
www.mgh-neustadt-wied.de

**87 Gemeinschaftlich Wohnen
Neuwied e.V.**
56564 **Neuwied**
www.gewoNR.de

**88 Bürgerbus der Verbandsgemeinde
Unkel**
53572 **Unkel**
<https://buergerbuss-vgunkel.de>

RHEIN-HUNSRÜCK-KREIS

**89 „Kleeblatt“ Solidargemeinschaft
der Generationen e.V.**
56283 **Gondershausen**
www.kleeblatt-gondershausen.org

90 Bürgerhilfe mit Herz und Hand
56154 **Boppard – Bad Salzig**
www.mit-herz-und-hand.de

**91 Die Brücke – Solidargemeinschaft
der Generationen in der Verbands-
gemeinde Kastellaun e.V.**
56288 **Kastellaun**
<https://bit.ly/2S6dBZV>

92 Dorfgemeinschaft Kütz e.V.
55471 **Kütz**
www.dorfgemeinschaft.kuelz.de

**93 Hilfe für Menschen in Not –
Wir in Laudert e.V.**
56291 **Laudert**
<https://bit.ly/2TKYCS0>

**94 Im Alter zu Hause leben – leben
und alt werden im Rhein-Hunsrück-
Kreis**
55469 **Simmern**
<https://bit.ly/2RMIjt2>

**95 Hallo Nachbar – Solidargemein-
schaft der Generationen in Simmern
und Umgebung e.V.**
55469 **Simmern**
www.hallo-nachbar-simmern.de

96 Zuhause im Stadtteil
55494 **Rheinböllen**
<https://bit.ly/2CiRpS4>

RHEIN-LAHN-KREIS

**97 Seniorenbüro „Die Brücke“
„Nette Nachbarn“ Bad Ems-Nassau**
56130 **Bad Ems**
www.rhein-lahn-bruecke.de

**98 Seniorenbüro „Die Brücke“
„Nette Nachbarn“ Nastätten**
56355 **Nastätten**
www.rhein-lahn-bruecke.de

**99 Seniorenbüro „Die Brücke“
„Nette Nachbarn“ Diez-Hahnstätten**
65582 **Diez**
www.rhein-lahn-bruecke.de

**100 Seniorenbüro „Die Brücke“
„Nette Nachbarn“ Ortsgemeinde
Filsen**
56341 **Filsen**
www.rhein-lahn-bruecke.de

**101 Initiative 55 plus-minus –
gemeinsam aktiv werden**
56357 **St. Goarshausen**
www.i55plusminus.de

102 Familienzentrum Bornich
56348 **Bornich**
www.bornich.de/familienzentrum.html

RHEIN-PFALZ-KREIS

**103 Nachbarschaftshilfe
Beindersheim e.V.**
67259 **Beindersheim**
<https://bit.ly/2Dadx2J>

**104 Nachbarschaftshilfe „Mehr
Lebensqualität für Jung und Alt“**
67117 **Limburgerhof**
www.sozialstation-limburgerhof.de

105 Netzwerk 55plus
67240 **Bobenheim-Roxheim**
<https://bit.ly/2Hck80F>

SÜDLICHE WEINSTRASSE

106 AG Zukunft im Dorf
67482 **Venningen**
<https://bit.ly/2CqzFoe>

107 Bürgerhilfe Albersweiler
76857 **Albersweiler**
<https://bit.ly/2QLRRhb>

108 Nachbarschaftshilfe Annweiler
76855 **Annweiler**
www.kirche-annweiler.de

109 Nordring-Straßenfest
76855 **Annweiler**
jochen.h.krauss@web.de

**110 Projektgruppe ALTERNA(K)TIV
und Ehrenamtsbörse**
76863 **Herxheim**
<https://bit.ly/2FAOzNs>

111 Regiotauschnetz e.V.
76889 **Kapellen-Drusweiler**
www.regiotauschnetz.de

112 Lebensräume für Jung und Alt
67487 **Maikammer**
www.liebenau-lebenimalter.de

113 ZAS-Büro Rat & Tat
76887 **Bad Bergzabern**
www.familie-bza.de

114 Nachbarschaftshilfe Frankweiler
76833 **Frankweiler**
krankenpflegeverein@frankweiler.de

SÜDWESTPFALZ

TRIER-SAARBURG

**115 Bürgerverein Kanzem und
Vinothek „Buch und Wein“**
54441 **Kanzem**
www.kanzem.de/vinothek

116 Lebendiges Gusterath
54317 **Gusterath**
www.gusterath.de

117 Mannebacher Mobilitätsmodell
54441 **Mannebach**
<https://bit.ly/2FpJerr>

118 Soziokulturelles Zentrum
54439 **Saarburg**
www.kulturgiesserei-saarburg.de

VULKANEIFEL

**119 Bürger für Bürger e.V. in der
Verbandsgemeinde Daun**
54550 **Daun**
www.buerger-daun.de

**120 Genossenschaft am Pulvermaar
– Eine sorgende Gemeinschaft eG**
54558 **Gillfeld**
www.genomaar.de

121 Hand in Hand Oberes Kylltal e.V.
54587 **Lissendorf**
www.hih-ok.blogspot.com

**122 Initiative „Niederstadtfelder
helfen einander“**
54570 **Niederstadtfeld**
<https://bit.ly/2VSUmlr>

123 Schenken Sie etwas Zeit
54550 **Daun**
<http://www.vulkaneifel.drk.de>

WESTERWALDKREIS

**124 „Alltagsengel“ Projektgruppe der
Ehrenamtsinitiative „Ich bin dabei“**
56470 **Bad Marienberg**
www.initiative-ichbindabei.de

**125 Genossenschaft am Pulvermaar
– Eine sorgende Gemeinschaft eG**
56203 **Höhr-Grenzhausen**
<https://bit.ly/2DbhPam>

**126 Bürgergemeinschaft MACH MIT
e.V. im Kannenbäckerland**
www.mach-mit-kannenbaeckerland.de

**127 Generationengemeinschaft
Ruppach-Goldhausen lebenswert e.V.**
564112 **Ruppach-Goldhausen**
www.ru-go.de

**128 Kümmerer „RAT und TAT“
Ortsgemeinde Kuhnshöfen**
56244 **Kuhnshöfen**
<https://bit.ly/2VRztHf>

**129 Nachbarschaftshilfe
Buchfinkenland e.V.**
56412 **Gackebach**
www.nh-buchfinkenland.de

130 Nachbarschaftshilfe Hachenburg
56457 **Westerburg**
www.wekiss.de

**131 Nachbarschaftshilfe Montabaur –
Arbeitsgruppe Senioren im Bürger-
verein für Montabaur e.V.**
56410 **Montabaur**
<https://bit.ly/2Dat9Dr>

132 Nachbarschaftshilfe Selters
56457 **Selters**
www.wekiss.de

133 Nachbarschaftshilfe Merkelbach
57629 **Merkelbach**
gemeinde-merkelbach@web.de

**134 Nachbarschaftshilfe
Westerburger Heinzelmännchen**
56457 **Westerburg**
<https://bit.ly/2DaB5o6>

135 Wäller Heinzelmännchen
56422 **Wirges**
<https://bit.ly/2Dbugmk>

136 „Bürger für Bürger“ Niederelbert
56412 **Niederelbert**
<https://bit.ly/2QNINlv>

137 Netzwerk Lichtblick
56237 **Nauort**
www.nauort.de

Nachbarschaftsprojekte und Bürgergemeinschaften in Rheinland-Pfalz: An vielen Orten entstehen Neue Nachbarschaften. **Machen Sie mit!**

KREISFREIE STÄDTE

FRANKENTHAL

KAISERSLAUTERN

138 NILS – Wohnen im Quartier
67655 Kaiserslautern
www.bau-ag-kl.de

139 Tagesstätte für Demenzpatienten
67663 Kaiserslautern
www.tagesstaette-demenz-kl.de

140 Stadtteilbüro Innenstadt-West – Repaircafé, Tauschbox und Stadtgärtnern
67655 Kaiserslautern
www.stadtteilbuero-kl.de

KOBLENZ

141 Nachbarschaftshilfe Koblenz-Süd – Bürger aktiv für Bürger
56068 Koblenz
<https://bit.ly/2CrbQwa>

142 Verein Miteinander-Füreinander e.V. – Wohnprojekt „Neue Boelcke“
56073 Koblenz
<https://www.koblenzer-wohnbau.de>

143 Ehrenamtlicher Besuchs- und Begleitdienst, Caritasverband Koblenz
56068 Koblenz
<https://bit.ly/2svkGo5>

LANDAU

LUDWIGSHAFEN

144 Der hack-museumsgARTen – Ein Garten für alle!
67065 Ludwigshafen
<https://bit.ly/2AOPsNt>

145 Pfingstweide Miteinander e.V.
67069 Ludwigshafen
<https://bit.ly/2HfwsgQ>

146 Bayreuther Marktplatz / Haus der Begegnung
67059 Ludwigshafen
www.foerdergemeinschaft.de

147 Nachbarschaftshilfe Ludwigshafen
67063 Ludwigshafen
www.nachbarschaftshilfe-lu.de

148 BitExpress
67059 Ludwigshafen
www.bitexpresslu.de

MAINZ

149 Am Cavalier Holstein
55122 Mainz
<https://bit.ly/2srUQSf>

150 Talentmarkt – Mainzer Tauschring
55126 Mainz
www.trmainz.de

151 Treffpunkt Marienborn e.V.
55127 Mainz
www.treffpunkt-marienborn.de

NEUSTADT

PIRMASENS

152 PS:patio! Wohnen für Generationen
66954 Pirmasens
www.bauhilfe-pirmasens.de

153 Demenz-Stammtisch
66953 Pirmasens
<https://bit.ly/2ANVA8O>

SPEYER

154 Taschengeldbörse Speyer
67346 Speyer
<https://bit.ly/2CiLOuo>

155 Nachbarschaftsverein der Gemeinnützigen Baugenossenschaft Speyer e.V.
67346 Speyer
<https://bit.ly/2SQscFM>

156 Nachbarschaftshilfe Speyer
67346 Speyer
<https://bit.ly/2Dcaoj3>

TRIER

157 Gemeinschaftliches Wohnprojekt Schammatdorf in Trier
54294 Trier
www.schammatdorf.de

WORMS

158 Bewohnerinitiative „Wir im Wormser Süden“
67547 Worms
<https://bit.ly/2TV4A34>

159 „Initiative Stadtentwicklung – bezahlbares Wohnen in Worms“
67547 Worms
gernot.lahr@gmx.de

160 Engagierte Stadt
67547 Worms
<https://www.wsb-ev.de/aktuell>

161 Nachbarschaftshilfe Rothrockstraße
67549 Worms

162 Gut leben im Alter
67549 Worms
www.senioren-leiselheim.de

ZWEIBRÜCKEN

163 DRK-Quartierstreff
66482 Zweibrücken
<https://bit.ly/2VWFwkv>

KONTAKT UND INFORMATION

Bundesarbeitsgemeinschaft
Seniorenbüros e.V.
Thomas-Mann-Str. 2-4
53111 Bonn

Ansprechpartnerin
Annette Scholl
Projektleiterin
Tel.: 0228/ 18 49 95 75
E-Mail: scholl@seniorenbueros.org

Stand: 15. Januar 2019