

Mi-MUEEF, Mainz
30. August 2017



Rheinland-Pfalz

MINISTERIUM FÜR
WIRTSCHAFT, VERKEHR,
LANDWIRTSCHAFT
UND WEINBAU

Nationaler Aktionsplan zur nachhaltigen Anwendung von Pflanzenschutzmitteln (NAP) **Maßnahmen in Rheinland-Pfalz**

Dr. Erich Jörg
MWVLW, Ref. 8502

Gliederung



Rheinland-Pfalz

MINISTERIUM FÜR
WIRTSCHAFT, VERKEHR,
LANDWIRTSCHAFT
UND WEINBAU

NAP –Ziele

NAP-Rheinland-Pfalz Maßnahmen zur Umsetzung Erfolge und Defizite

NAP



Rheinland-Pfalz

MINISTERIUM FÜR
WIRTSCHAFT, VERKEHR,
LANDWIRTSCHAFT
UND WEINBAU

Anforderungen ...

..an den Pflanzenschutz aus Land-
Wirtschaft, Verbraucherschutz, Wasser-
wirtschaft, Umwelt- und Naturschutz
..im Konsens unter maximaler Beteili-
gung der Öffentlichkeit
..zusammengefasst im

NAP – Nationalen Aktionsplan zur nach-
haltigen Anwendung von Pflanzen-
schutzmitteln



NAP-Ziele



Globalziele:

Reduktion des Risikos beim PSM- Einsatz um 30%

(Reduktion des PSM – Einsatzes, Verwendung weniger risikoreicher PSM; Ersatz von PSM-Anwendungen durch nicht-chem. Verfahren; RHG – Ü:<1%; ↓ Belastungen)

Nachhaltige Nutzung von PSM

Einzelziele:

Insgesamt ca. 50 Einzelziele, davon

10 Ldw/GB/Forst

1 Verbraucherschutz

12 Gewässerschutz

8 Biodiversität (Nat.sch.)

3 Anw.-/Bystandersch.

5 PSM und Nicht-Kulturland

RP-Maßnahmen (Strategie 1)



Handlungsfeld	Aktivität
Ökolandbau	Stärkung KÖL, Staatsweingut KH, Leitbetriebsnetz
Wasserschutz	„Leuchtturm-OWK“: Monitoring plus Beratung Reinigungsplatz-Projekt „Biobed“ und „Biofilter“ Applikationskarten für PSM (Abstandsaufgaben; auch bei terrestrischen Strukturen; MAPrlp)
Glyphosat-Reduktion	Bodenbearbeitungsgänge im Ackerbau Nicht-chemische Alternativen auf befestigten Flächen
Herbizid-Reduktion (Sonderkulturen)	GPS-gestützte Maschinenhacke im Gemüsebau evtl. bei Zuckerrüben
Fungizid-Reduktion	Schlagspezifische Prognosemodelle (MAPrlp) Sortenversuchswesen (Acker-/Gemüsebau; PiWis) Zukunftsprojekt Zuckerrübe
Insektizid-Reduktion	Kulturschutznetze und Vliese im Gemüsebau

RP-Maßnahmen (Strategie 1)



Handlungsfeld	Aktivität
Nicht-Erwerbsbereich bzw. Nichtkulturland	„Naturnahe Hausgärten“ (Gartenakademie) Bauliche Gestaltung von Wegen und Plätzen (LGS)
„Ausstiegsszenarien“	Streptomycin zur Feuerbrandbekämpfung Kupferersatz im ökologischen Sonderkulturanbau Kirschfrucht-/Kirschessigfliegenbekämpfung
Bekämpfung Bodenschädlinge	Biofumigation Mais/Kartoffeln Gemeinschaftsprojekt Kartoffelbau (EZG Pfalz)
Steillagenweinbau	Drohneneinsatz zur Verbesserung der Applikationsqualität
Lückenindikationen	Versch. Gemüse-/Beerenobstkulturen Pilzkrankheiten im Ökoweinbau
Neue Schaderreger	Grundlagen - Untersuchungen
Weinbau	Erhalt der Verwirrungsmethode (Pheromon-Förderung)



Erfolge, Defizite PSM

PSM- Einsatz

- Notwendiges Maß meist eingehalten
- Einsparpotentiale aber noch nicht ausgeschöpft
- Alternative Maßnahmen in Arbeit bzw. nicht umgesetzt

PSM- Risiko

- aquatisches Risiko gesunken
- terrestrisches Risiko nur teilweise gesunken

„Ersatz“ kritischer Wirkstoffe

- Ausstiegsszenarien:
 - + Streptomycin: nach ca. 15 Jahren intensivster Forschung ersetzt
 - Kupfer: Alternative erarbeitet, aber nicht f.d. Ökolandbau nutzbar!! Cu-Anwendung weiterhin erforderlich; 2018?

Erfolge, Defizite PSM

Alternativen (1)



Nicht – chemische Maßnahmen:

1. Drahtwurm: biologische Bekämpfung

- „Biofumigation“: gescheitert bei Kartoffeln/Mais
- Entomopathogene Pilze: mäßiger Erfolg (Chancen?)

2. Kartoffelnematoden: biologische Bekämpfung

- *Solanum sisymbriifolium* (Handhabbarkeit?)

3. Mais - Schädlinge:

- *Diabrotica*: Fruchtfolge (weitgehend eingehalten)
- Maiszünsler: mechan. Zerkleinerung, Trichogramma?
- Fusarien: mechan. Zerkleinerung?

4. Zuckerrüben:

- Rübennematode: >90% tolerante Sorten



Erfolge, Defizite PSM

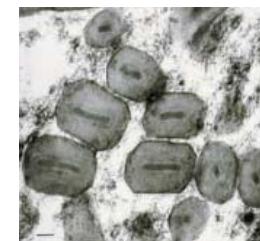
Alternativen (2)



Nicht – chemische Maßnahmen:

4. Obstbau – Schädlinge:

- Pheromon-Verwirrung Apfelwickler: ausgeschöpft
- Granulose-Virus zur Raupenbekämpfung: Ausdehnung möglich?
- RAMPA-Stop: Ohrwurm, Frostspanner
- Einnetzung KEF, KFF: Probleme mit Nat.sch.



5. Weinbau

- Erhalt der Pheromon-Verwirrung-Förderung
- Kirschessigfliege: Mulchen, Entblätterung, Sortenanfälligkeiten
- ESCA: Einsatz von *Trichoderma*: gute Chancen; „Sanierung“
- PiWis: immer noch Nischen-Dasein



Erfolge, Defizite

Alternativen (3)



Nicht – chemische Maßnahmen:

6. Gemüsebau:

- Mechan. Unkrautbekämpfung: zunehmend
- Generell: resistente Sorten verbreiteter



7. Ackerbau: Getreide und Raps

- seit Jahrzehnten erfolgreich: gering anfällige Sorten
- Stoppelbehandlung statt Glyphosat?



Erfolge, Defizite

PSM und Biodiversität



- +Akzeptanz konkreter „Biodiversitätsziele“ in der Praxis**
- +erfolgreiche Projekte: Maßnahmen in FUL/PAULa/EULLE, Partnerbetrieb Naturschutz, ProPlanet**
- +gute Kooperation PSD-NatSch-Behörden-UBA bei Artenschutzfragen im Steillagenweinbau (Hubschr./Zulassung)**
- +bisher sehr gute Kooperation mit Imkern (Bienenschutz)**
- +Einrichtung einer AG „PSM und Biodiversität“**
- +Raps-Projekt zum Bienenschutz gestartet**
-
- unklare Zusammenhänge zwischen PSM-Einsatz und Biodiversität und unklare Erhaltungsziele**
- Konflikte bei Zulassungen / Notfallzulassungen (Rod.; Neonic.)**

Erfolge, Defizite

Ökolandbau



- +Umstellungsberatung voll ausgelastet**
- +Leitbetriebsnetz installiert/Umstellung Staatsweingut**
- +Zunahme von Ökobetrieben und Ökoflächen (allerdings stark „Grünland-lastig“!)**

-
- große Probleme in der Produktionstechnik im Ökolandbau (Unkräuter, Drahtwurm, KEF+KFF u.a., Peronospora) haben zu Stagnation u. teilw. Rückgang des Ökolandbaus in best. Sparten geführt (Kartoffeln? Obst?)**
 - Verunsicherung wegen Kupfer-Wirkstoffzulassung in 2018 (Cu-Reduktion/-Substitution ist an Grenze angelangt)**

Erfolge, Defizite

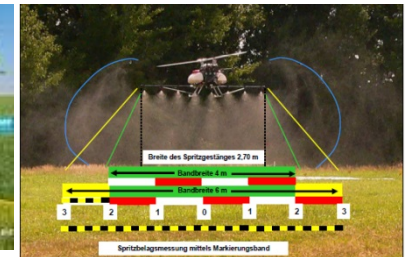
Diagnose/Technik/Digitalisierung



Rheinland-Pfalz

MINISTERIUM FÜR
WIRTSCHAFT, VERKEHR,
LANDWIRTSCHAFT
UND WEINBAU

- +Zunahme abdrift-/verlustmindernder Applikationstechnik, Reinigungseinr.
 - +Projekte-ZEPP: Bilderkenn.-Diagnose, Entscheidungshilfen, PAM, EBAS....
 - +MAPrlp installiert am DLR RNH
 - +Drohne: Entwicklung im Steillagenweinbau
-
- MAPrlp noch ausbaufähig
 - Nutzung der entwickelten Entscheidungshilfen verbesserungswürdig



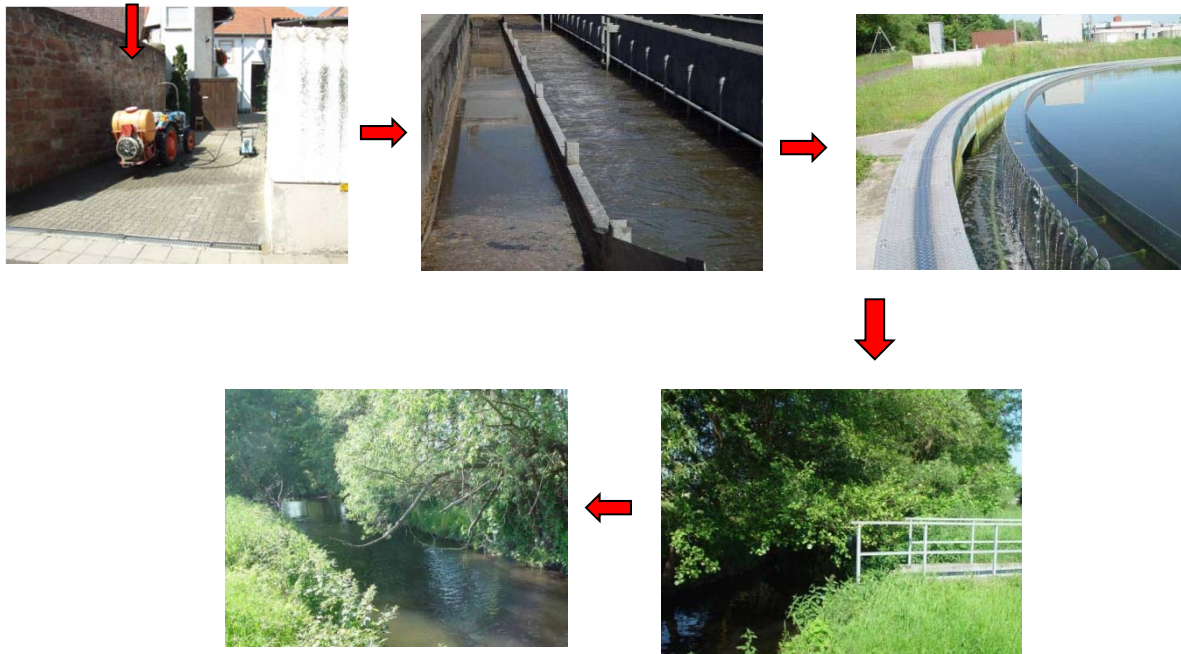
„ad hoc“ – AG: PSM und Gewässerschutz



RheinlandPfalz

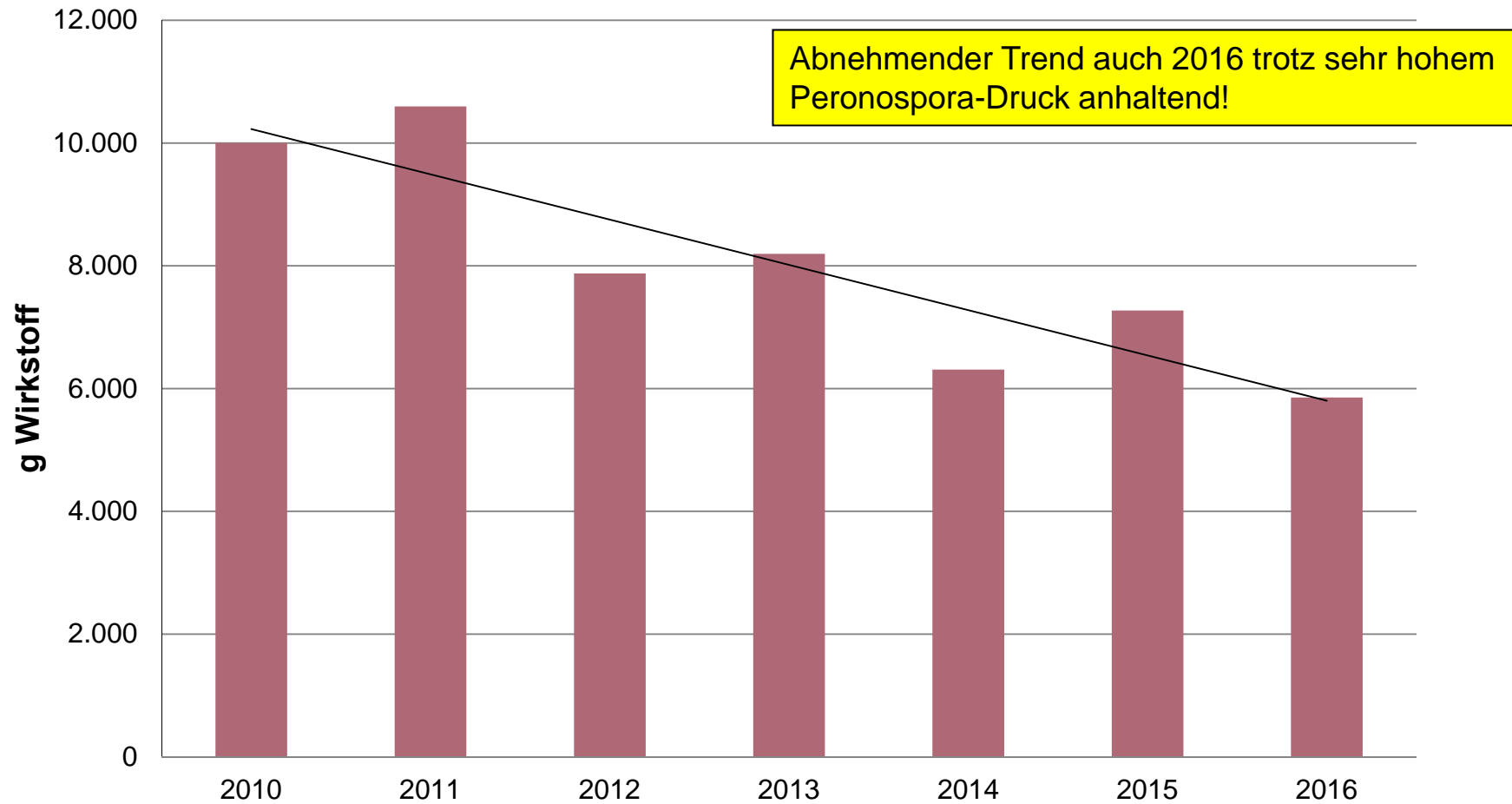
MINISTERIUM FÜR
WIRTSCHAFT, VERKEHR,
LANDWIRTSCHAFT
UND WEINBAU

Reinigung von Sprühgeräten: durch die Kläranlage ins Gewässer!



Information → Problembewusstsein → Lösungen (Beratung, technisch)
Mehrjährige Prozesse

Leuchtturm-Projekt Wasserschutz KA Neustadt, 2010 - 2016



Leuchtturm-Projekt Wasserschutz Reinigungsplätze (techn. Lösungen)



RheinlandPfalz

MINISTERIUM FÜR
WIRTSCHAFT, VERKEHR,
LANDWIRTSCHAFT
UND WEINBAU



**Immense
Nachfrage nach
Beratung und
Information!**

Zwischenfazit



Rheinland-Pfalz

MINISTERIUM FÜR
WIRTSCHAFT, VERKEHR,
LANDWIRTSCHAFT
UND WEINBAU

Es ist zwar schwierig.....

..aber wir sind auf einem guten Weg.