

NATÜRLICH, MIT GESCHICHTE!

WILDkatz

2021

› *Orientieren*
STARTPUNKTE
& TOUREN

› *Kontaktlos*
NATIONALPARK-APP

› *Tipps*
ESSEN, TRINKEN & SCHLAFEN



Nationalpark
Hunsrück-Hochwald





DIE WILD KATZE

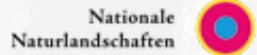
Sie war vom Aussterben bedroht und wird häufig mit wilden Hauskatzen verwechselt. Die Wildkatze liebt weite unzerschnittene Wälder. Etwa 100 Wildkatzen leben im und um den Nationalpark Hunsrück-Hochwald. Dieser gibt ihnen ein ideales Revier. Deshalb der Titel **WILDkatz** und die stilisierte Wildkatze im Logo.

Bei allen
Veranstaltungen
bitte aktuelle
Online-Hinweise beachten!
www.nlphh.de/termine



„Ob Pandemie, weltweites Artensterben oder Klimawandel: Nie war es so wichtig, verantwortungsvoll zu reisen. Für Mensch und Natur. Dabei bieten die Nationalen Naturlandschaften genau das. Auch im Hunsrück-Hochwald. Mit zahlreichen Angeboten erlebt man dort, was woanders nicht mehr immer möglich ist: die Ruhe des Waldes. Nicht überlaufen. Sondern schön. Und das Beste: Es bleibt in Erinnerung und erhalten. Auch für zukünftige Generationen.“

Jan Wildefeld, Geschäftsführer
Nationale Naturlandschaften e.V.



10.193
**RAUM FÜR
DIE NATUR**

Groß wie ca. 14.000 Fußballfelder.
Der Nationalpark umfasst
10.193 Hektar Natur.

9
**NATIONALE
NATURLANDSCHAFTEN
IN RHEINLAND-PFALZ**

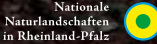


3
**NATIONALE
NATURLANDSCHAFTEN
IM SAARLAND**




HERZLICH WILLKOMMEN IM URWALD VON MORGEN

Der im Jahr 2015 gegründete Nationalpark Hunsrück-Hochwald ist ein Hotspot der biologischen Artenvielfalt. Nicht nur Wildkatze, Schwarzspecht oder Schwarzstorch haben hier ihren Rückzugsort, sondern auch viele weitere kleine und große Pflanzen und Tiere. Wir laden Sie zu Entdeckungstouren in den Urwald von morgen ein. Mit dem Nationalpark wird ein Beitrag gegen das weltweite Artensterben und für den Klima- und Naturschutz geleistet. Natur schützt Klima – Klima schützt Natur. Mehr dazu erfahren Sie auch bei den Nationalen Naturlandschaften.



250.000.000 WALD- REICH

So viele Bäume befinden sich schätzungsweise im Nationalpark. Sie verteilen sich auf 35 Baumarten.

28 HELFER DER NATUR

Zur Zeit arbeiten
28 Ranger*innen im
Nationalpark.

1.680 BEOBACHTEN

An 1.680 Punkten im Nationalpark wird die Waldentwicklung beobachtet und dokumentiert.

17 JÄGER DER NACHT

Per Ultraschall navigieren Fledermäuse durch die Nacht. 17 Arten wurden bisher gefunden.



*„Im Urlaub wollen die meisten die Natur genießen. In der WILDKatz haben wir alles in einem Heft: Startpunkte für Ihren Ausflug – alleine, als Familie oder mit der Schulklasse. Touren mit Nationalparkführer*innen und Ranger*innen. Digital und kontaktlos mit unserer App. Geführt oder auf eigene Faust auf einem unserer Premium-Wanderwege, Radrouten oder barrierefreien Touren. Essen, Trinken gibt es dann bei einem unserer 50 Partnerbetriebe. Und Schlafen geht da natürlich auch – aber mittlerweile auch in unseren Trekking-Camps im Nationalpark. Wir freuen uns auf Ihren Besuch!“*

Sören Sturm, Abteilungsleiter im Nationalparkamt



TIPPI! Karten gibt es auch gedruckt oder in der App
 > Starterkarte 3.0, Seite 40
 > App, Seite 30

-  Nationalpark-Tor & Rangertreffpunkt
-  Zukünftiges Nationalpark-Tor & Rangertreffpunkt
-  Rangertreffpunkt

UMWELTFREUNDLICH ANREISEN: Ab Bahnhof Türkismühle mit der Buslinie R200 zum keltischen Ringwall mit dem Keltenpark bei Otzenhausen. Ab Bahnhof Idar-Oberstein fährt die Linie 343/345 zur Wildenburg bei Kempfeld. Ab Bahnhof Trier fährt die Linie 328 über Thalfang zum Nationalpark-Tor Erbeskopf. Weitere Informationen unter www.bahn.de

DIE DREI NATIONALPARK-TORE

Wald & Moore

1

NATIONALPARK-TOR ERBESKOPF

Der ideale Startpunkt für Ihren Besuch im Nationalpark. Auch an Schlechtwettertagen. Mit einer Ausstellung gibt es hier das erste Schaufenster in den Nationalpark. Die Themen Wald und Moore stehen im Mittelpunkt. Interaktiv, geheimnisvoll und multimedial. Ab Sommer 2021 wird die Ausstellung im Außenbereich ergänzt. Wir laden Gäste damit nach draußen ein. Begleiten Sie doch mal unsere Ranger*innen bei einer Rangertour.

Öffnungszeiten: Mo-So 9 - 17 Uhr, Schließtage: 24./25./31. Dezember, 1. Januar
Rangertour (vsl. ab 28. März): Di-So, 14 Uhr, Anmeldung erforderlich (siehe Seite 22), **Adresse & Anfahrt:** Hunsrückhaus, 54426 Hilscheid, per Bus & Bahn: Vom Bahnhof Trier mit der Buslinie 328

Alle Veranstaltungen und Öffnungszeiten unter Vorbehalt!

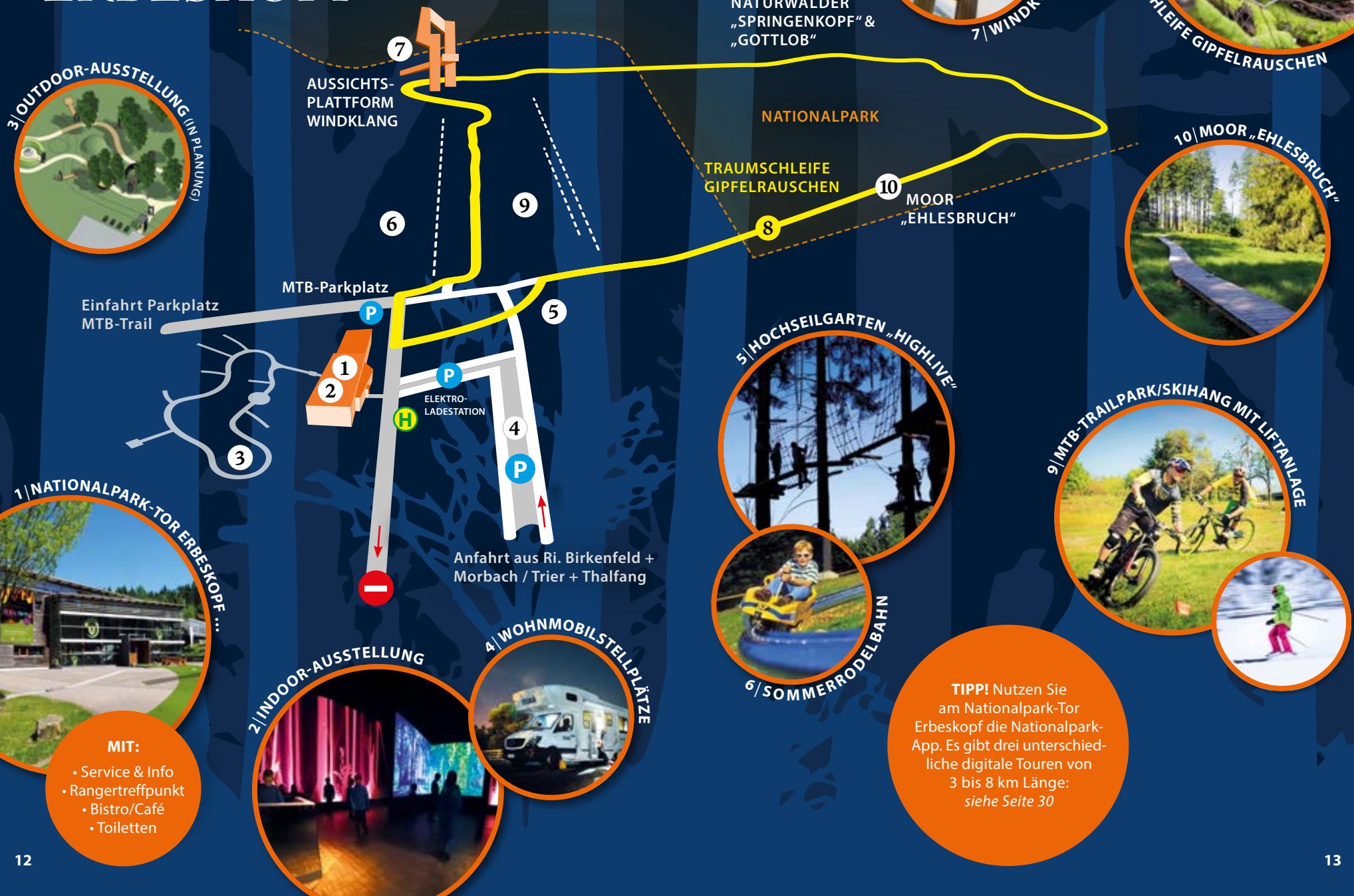


Gute Einstiegsorte für Ihre Nationalpark-Reise: Nationalpark-Tore sind zentrale Anlaufpunkte für einen Besuch im Nationalpark. Hier gibt es vielfältige Angebote, eine ÖPNV-Anbindung, Parkmöglichkeiten, Informationen und sanitäre Einrichtungen. An jedem der drei Tore gibt es spezielle Highlights. Daher lohnt sich der Besuch aller Tore, um die vielfältigen Themen des Nationalparks zu erleben.

KINDER-TIPP

„Fragt nach dem Quiz in der Nationalpark-Ausstellung! Mit der App gibt es draußen auf der ‚Kleinen Moor-Tour zum Ehlesbruch‘ viel Natur zu entdecken!“

NATIONALPARK-TOR ERBESKOPF

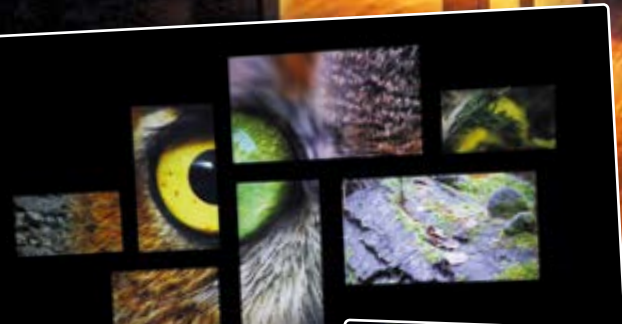


- MIT:**
- Service & Info
 - Rangertreffpunkt
 - Bistro/Café
 - Toiletten



TIPP! Nutzen Sie am Nationalpark-Tor Erbeskopf die Nationalpark-App. Es gibt drei unterschiedliche digitale Touren von 3 bis 8 km Länge: *siehe Seite 30*

NATIONALPARK SCHAUFENSTER



Faszinierend | interaktiv | multimedial – die Nationalpark-Ausstellung „Willkommen im Urwald von morgen“ im Nationalpark-Tor Erbeskopf begeistert: Animationen und interaktive Exponate zeigen die faszinierende Welt des Nationalparks mit wilden Wäldern, geheimnisvollen Mooren und eindrucksvollen Landschaften. Anschließend heißt es: Raus in die Natur! Die Nationalpark-Ausstellung ist der ideale Startpunkt für eine Wanderung, Rangertour oder Erlebnistour mit Nationalparkführer*innen. Der Eintritt ist frei.

Adresse & Anfahrt: Hunsrückhaus, 54426 Hilscheid, per Bus & Bahn:
Vom Bahnhof Trier mit der Buslinie 328

Öffnungszeiten: Mo.-So. 9 - 17 Uhr, **Schließtage:** 24./25./31. Dezember, 1. Januar

2 ZUKÜNFTIGES NATIONALPARK-TOR KELTENPARK

Kelten & Ringwall

Natürlich, mit Geschichte. Der Keltenpark in Otzenhausen mit dem Nachbau eines keltischen Dorfes: Hier wird die Geschichte des Hunsrücks wieder lebendig. Spektakulär ist der keltische Ringwall aus dem 1. Jahrhundert vor Christus. Er ist fußläufig vom Keltendorf aus erreichbar. Das Empfangsgebäude am Nationalpark-Tor mit seiner Ausstellung über das Spannungsfeld von Mensch & Natur befindet sich im Bau.

Erlebnistour: Jeden Samstag 14 Uhr „Keltentour“, Anmeldung erforderlich (siehe S. 23), **Keltendorf Öffnungszeiten:** 27. 3. - 01. 11. 2021: eingeschränkte Öffnungszeiten wegen Baumaßnahmen, Samstag, Sonn- u. Feiertage: 10 - 18 Uhr; **Keltendorf Führungen:** Sonn- und Feiertage: 15 Uhr; Mai - Oktober: jeden 1. Samstag „Belebung des Keltendorfs“; **Adresse & Anfahrt:** Ringwallstraße 80, 66620 Nonnweiler; per Bus & Bahn: täglich vom Bahnhof Türkismühle mit der Buslinie R200

HINWEIS: Kommen Sie doch mit Bahn und Bus! Die Buslinie R200 fährt zwischen dem Nationalpark-Tor Keltenpark und dem Bahnhof Türkismühle.



Nationalpark-Tor Keltenpark ab 2023, Bild: DBCO GmbH / loomn Architekturvisualisierung

3 ZUKÜNFTIGES NATIONALPARK-TOR WILDENBURG

Tiere & Felsen

Die Felsenlandschaft rund um die Reste der Wildenburg, einer mittelalterlichen Burg, ist einer der Höhepunkte des Nationalparks. Bizarre Felsen und Tiere stehen hier im Mittelpunkt. Bei einer Wanderung oder einer geführten Tour zu den kleinen Felsenmeeren, den „Rosselhalden“, kommt man der wilden Natur des Nationalparks zum Greifen nahe. Wer Tiere hautnah erleben möchte, besucht das Wildfreigehege.

Erlebnistouren: Jeden Sonntag 14 Uhr „Felsentour“ sowie „Junior-Wildkatzen-Tour“ Anmeldung erforderlich (siehe S. 24 und 26), **Wildfreigehege Öffnungszeiten:** täglich 9-17 Uhr, **Adresse & Anfahrt:** Wildenburgerstraße 22, 55758 Kempfeld, per Bus & Bahn: vom Bahnhof Idar-Oberstein mit der Buslinie 343



ACHTSAM – MIT MENSCH UND NATUR

Rücksicht steht im Nationalpark an erster Stelle. Natur und Tiere werden geschützt. Dazu können Sie mit Ihrem Verhalten maßgeblich beitragen. Doch die Gesundheit unserer Gäste und unserer Mitarbeiter*innen ist uns ebenso wichtig. Egal, ob in einer Ausstellung, bei einer Ranger- oder Erlebnistour oder einer Wanderung: Bitte achten Sie auf Abstand, Hygiene und Mund-Nasen-Schutz!

HINWEIS: Unterstützen Sie uns mit den vorgeschriebenen Kontaktdaten. Bei unseren Angeboten ist die Zahl der Teilnehmer beschränkt. Bitte melden Sie sich für unsere Angebote vorab an. Oder nutzen Sie die App für eine individuelle Tour (siehe Seite 30). Kontaktlos, jederzeit.



AUF DEM WEG IN DIE WILDNIS

Der Wald im Nationalpark verändert sich ständig. Er wird wilder. Bäume wachsen, werden alt, fallen um und sterben ab. Ihr Totholz bildet die Grundlage für seltene Pilze, Flechten, Moose, Käfer und andere Insekten. Zu den typischen Gefahren im Nationalpark gehören umstürzende Bäume und herabfallende Äste. Bitte bleiben Sie daher auf den ausgeschilderten Wegen – zu Fuß, mit dem Rad oder auf dem Pferd.

TIPP: Feste Wanderschuhe, wetterangepasste Kleidung, ausreichend Getränke und Wanderstock sind eine gute Ausrüstung für eine Nationalpark-Tour zu Fuß.

Weitere Hinweise
finden Sie über
www.nlphh.de/ruecksicht



ANGEBOTE

Bei allen
Veranstaltungen
bitte aktuelle
Online-Hinweise beachten!
www.nlphh.de/termine



RANGERTOUREN

*„Wir Ranger*innen führen Dich jeweils um 14 Uhr unter der Woche durch den Nationalpark. Begleite mich auf einer Kontroll- und Beobachtungstour. Der Blick über die Schulter zeigt, wie vielfältig unsere Arbeit im Nationalpark ist. Achte bei den Angeboten auf den Rangerhut.“*

Eine Anmeldung ist erforderlich. Die Dauer: 2-3 Stunden.

ERLEBNISTOUREN

*„Unsere Highlights Wildenburg und keltischer Ringwall werden auf Erlebnistouren gezeigt. Von uns – Menschen aus der Region, die professionell ausgebildet sind. Wir sind Zertifizierte Nationalparkführer*innen. Unsere Touren finden jedes Wochenende um 14 Uhr statt. Die Tatze der Wildkatze kennzeichnet unsere Angebote.“*

Eine Anmeldung ist erforderlich. Die Dauer: 2-3 Stunden. Lassen Sie sich dabei auch von ganz persönlichen Geschichten überraschen.
Erlebnistouren: natürlich(,) mit Geschichte(n)!

AUF EINEN BLICK: Seite

Geführte Touren	22
Gruppen-Angebote	28
App & Geocaching	30
Barrierefrei	32
Kitas & Schulen	34
Wandern	38
Trekkingcamps	42
Radfahren	44
Reiten	44
Nationalpark-Akademie	45
Kirche im Nationalpark	45

GIPFEL-TOUR

vs.l. ab 28. März

Dirk Paul, Ranger: „Ich nehme Euch mit auf eine Tour, bei der man schön sehen kann, wie sich die Wälder entwickeln, wenn Natur Natur sein darf. Wir gehen durch Bereiche, die schon lange vor dem Nationalpark nicht mehr bewirtschaftet wurden. Diese sogenannten Naturwaldparzellen liegen auf dem Weg, genau wie Moore und der Gipfel des Erbeskopfs – mit der Aussichtsplattform ‚Windklang‘.“

Tipp: Vorher in die Ausstellung und auf die Gipfeltour einstimmen!

Di.-So. 14.00 Uhr | Dauer: 2 - 3 Stunden, **Anmeldung erforderlich unter Tel. 06782 8780-0 oder Mail: poststelle@nlphh.de | Geführt:** von Ranger*innen

Weg: teilweise steil und auf Pfaden, **Start:** Rangertreffpunkt Nationalpark-Tor Erbeskopf, 54426 Hilscheid

Aktuelle
Infos beachten:
www.nlphh.de



Aktuelle
Infos beachten:
www.nlphh.de



KELTEN-TOUR

(ganzjährig)

Matthias König, Zertifizierter Nationalparkführer: „Das Highlight des Nationalparks ist für mich der keltische Ringwall. Gerade weil sich die Natur in den letzten 2000 Jahren viel zurückerobert hat, kommt eine ganz besondere Atmosphäre auf. Hier ‚klettern‘ wir durch Felsen, sehen Totholz voller Leben. Mit dem ‚Hunnenring‘ ist diese Tour vor allem eines: ‚Natürlich, mit Geschichte!‘“

Tipp: In den kommenden Jahren wird am Startpunkt ein neues Empfangsgebäude für das Nationalpark-Tor gebaut. Informiert euch doch vorher schon mal im Keltendorf, was da passieren wird.

Samstags 14.00 Uhr | Dauer: 2,5-3 Stunden, **Anmeldung erforderlich unter Tel. 0176 12004150 oder Mail: erlebnistouren1@nlphh.de**

Geführt: von Nationalparkführer*innen | **Weg:** teilweise steil + meist auf Pfaden

Teilnahme: 10,00 € (Kinder bis 14 J. frei), **Start:** Rangertreffpunkt Keltendorf Otzenhausen, Ringwallstraße/Ecke Hunnenringweg, 66620 Nonnweiler



FELSEN-TOUR

(ganzjährig)

Christine Ranft, Zertifizierte Nationalparkführerin: „Neben Natur und Kultur gibt es hier vor allem viele Geschichten. Ob Hexentanzplatz, ein wahres Felsenmeer oder Bäume, die Steine sprengen. Das alles unmittelbar in der Nähe des Wildfreigeheges. Davon erfahrt Ihr mehr auf dieser Tour.“

Tipp: Verbindet die Tour mit einem Besuch im Wildfreigehege.

Sonntags 14.00 Uhr | Dauer: 2 - 3 Stunden, **Anmeldung erforderlich unter**

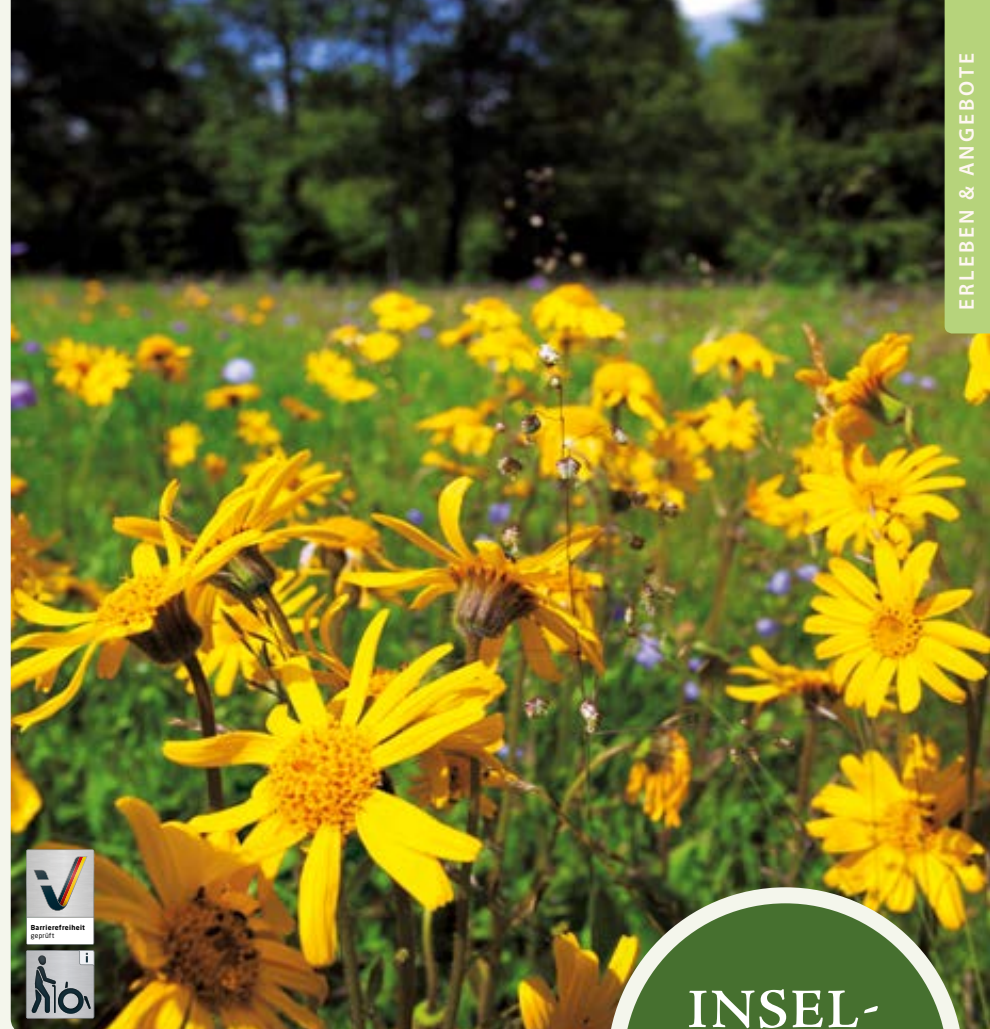
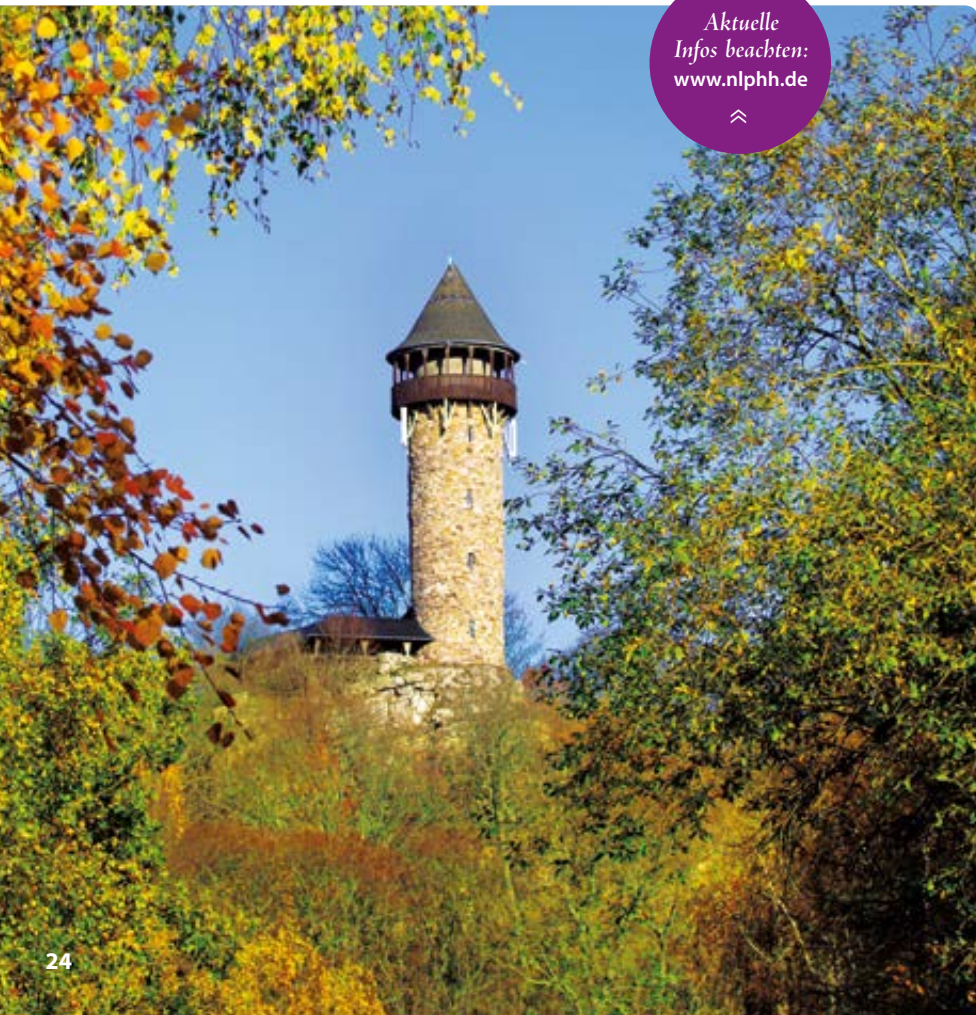
Tel. 0176 12004150 oder Mail: erlebnistouren2@nlphh.de

Geführt: von Nationalparkführer*innen | **Weg:** teilweise steil, meist auf Pfaden

Teilnahme: 10,00 € (Kinder bis 14 J. frei) | **Start:** Rangertreffpunkt Wildenburg vor dem Wildfreigehege, Wildenburger Str. 22, 55758 Kempfeld | **Barrierefrei:** Mobile FM-Anlagen buchbar. Rangertour in Gebärdensprache: Termine auf Anfrage oder in der App (siehe S. 30)



Aktuelle
Infos beachten:
www.nlphh.de



INSEL-TOUR

(vsl. 28. März bis
31. Oktober)

Verena Sauerbrei, Rangerin: „Es gibt auch Bereiche im Nationalpark, die sind alles andere als Wald. Auf der Insel-tour können wir barrierefrei die Moore auf neu gebauten Stegen erleben. Hier gibt es spannende Geschichten von Mooren, der berühmten Heilpflanze der Arnika, den Dörfern und ihren Einwohnern bis hin zu den Nibelungen zu erfahren.“

Tipp: Zwischen Mai und August blüht hier die Arnika, die stark vom Aussterben bedroht ist. Wer weiß, wie lange noch? Denn der Klimawandel macht ihr zu schaffen.

Dienstags 14.00 Uhr | Dauer: 1 - 2 Stunden, **Anmeldung erforderlich unter**

Tel. 06782 8780-0 oder Mail: poststelle@nlphh.de | Geführt: von Ranger*innen

Weg: ebene Strecke, Kinderwagen u. Rollstuhl geeignet | **Start:** Rangertreffpunkt Thranenweiher, Wanderparkplatz an K49, 54422 Börfink | **Barrierefrei:** Mobile FM-Anlagen und Swiss-Trac buchbar. Rangertour in Gebärdensprache: Termine auf Anfrage oder in der App (siehe S. 30). Tour-Beschreibung in Brailleschrift inkl. Hör-CD ausleihbar.



JUNIOR- WILDKATZEN -TOUR

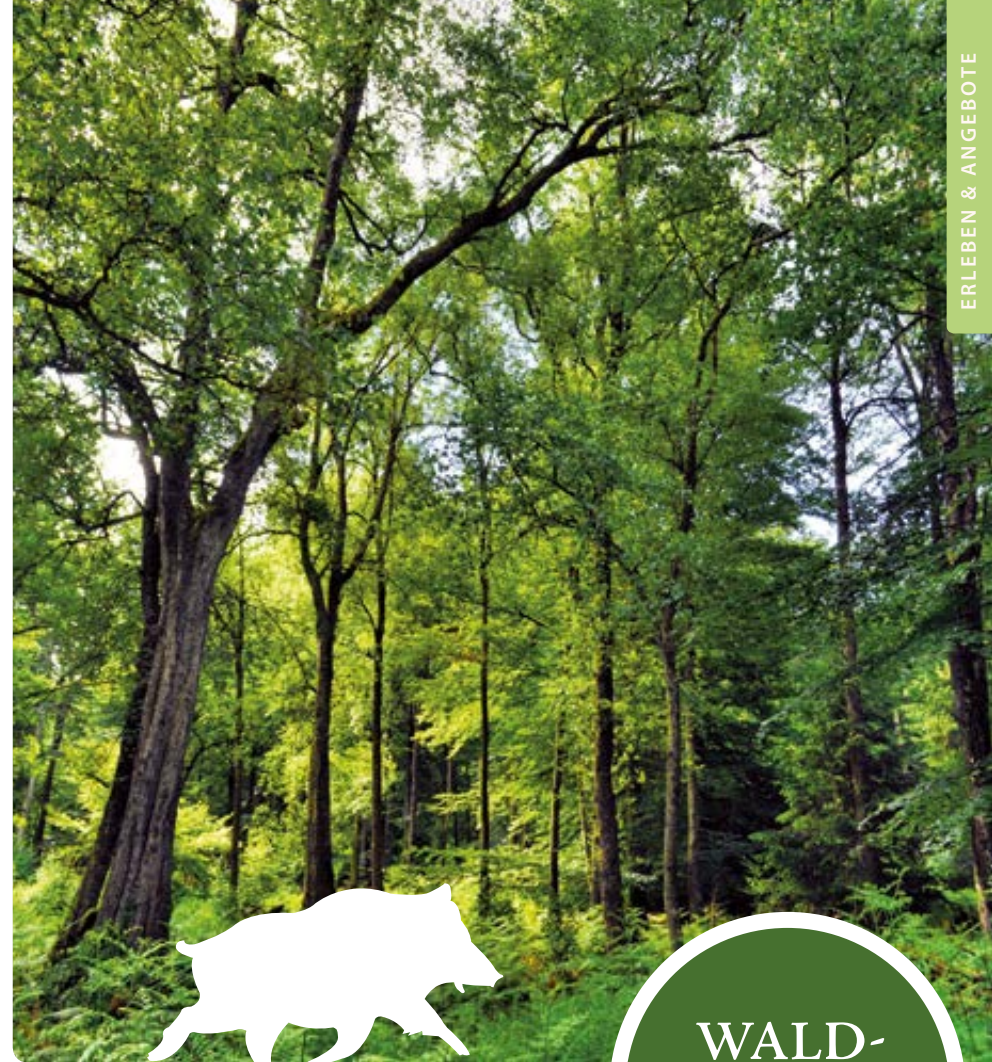
(vsl. 28. März bis
31. Oktober)



Christiane Albert-Gansera, Zertifizierte Nationalparkführerin: „Extra für Kinder mit ihren Eltern – mit Spiel und Spaß! Wir nehmen euch mit auf eine Tour, bei der ihr erfahren könnt, was Wildkatzen von euren ‚wilden‘ Hauskatzen unterscheidet, warum sie sich bei uns im Nationalpark wohlfühlen und wieso sie so selten zu sehen sind.“

Tipp: Mit dem Bus aus Idar-Oberstein klimafreundlich an- und abreisen. Und wenn Ihr keine Wildkatze in der Natur gesehen habt, dann im Anschluss noch ins Wildfreigehege!

Sonntags 14.00 Uhr | Dauer: 1 - 1,5 Stunden, **Anmeldung erforderlich unter Tel. 0176 12004150 oder Mail: erlebnistouren1@nlphh.de**
Geführt: von Nationalparkführer*innen | **Weg:** ebene Strecke
Teilnahme: Kinder 2,50 € (Begleitpersonen frei) | **Start:** Rangertreffpunkt Wildenburg vor dem Wildfreigehege, Wildenburger Straße 22, 55758 Kempfeld



WALD- TOUR

(vsl. 28. März bis
31. Oktober)

Gerd Welker, Ranger: „Bei dieser Tour zeigen wir nicht die spektakulären Monumente vergangener Zeiten. Es geht um die ‚Kleinigkeiten‘, die den Wald zu einem Netz des Lebens machen. Hier hängt alles miteinander zusammen. Deshalb schauen wir entlang der Waldtour auf die kleinen, wertvollen und wichtigen ‚Perlen‘ des Nationalparks.“

Tipp: Am Startpunkt ist aus dem Dorfgemeinschaftshaus eine Nationalpark-Service-station geworden. Nach der Rangertour gibt es in aller Regel Kaffee & Kuchen – selbst-gebacken.

Donnerstags 14.00 Uhr | Dauer: 2,5-3 Stunden, **Anmeldung erforderlich unter Tel. 06782 8780-0 oder Mail: poststelle@nlphh.de | Geführt:** von Ranger*innen
Weg: mäßig steil und teilweise auf Pfaden | **Start:** Rangertreffpunkt Muhl, K 103/Kirchstraße 17, 54422 Neuhütten-Muhl, Parkplatz Nationalpark-Service-station

UNSERE NATIONALPARK- FÜHRER*INNEN

Die Angebote der Nationalparkführer*innen reichen von geführten Wanderungen und Radtouren durch den Nationalpark bis hin zu Spezialthemen wie Moore, Rosselhdalen oder Kelten. Das Ganze auf Englisch, Französisch oder Hunsrück Platt. Alles auf Ihren Bedarf abgestimmt. So lernen Sie die Natur und Geschichte des Nationalparks unter fachlicher Leitung kennen. Die Nationalparkführer*innen sind wie Ranger*innen speziell ausgebildet. Als qualifizierte Waldpädagogen*innen oder zertifizierte Natur- und Landschaftsführer*innen verfügen sie über ein fundiertes Wissen zu Flora und Fauna.

Zertifizierter Nationalparkführer



Nationalpark
Hunsrück-Hochwald



Nationalparkführer*innen finden!
Buchen Sie Ihre individuelle Tour. Besprechen Sie Ihre Wünsche, den Termin und die Kosten direkt mit den Nationalparkführer*innen.
www.niph.de/znf



GRUPPEN-ANGEBOTE

Sie planen einen Vereins- oder Betriebsausflug? Oder als Reiseunternehmer*in eine Gruppenreise? Unsere Zertifizierten Nationalparkführer*innen (ZNF) sind hier Ihre Ansprechpartner*innen.



**TIPP VON ANNE SPEICHER,
NATIONALPARKAMT:**

„Kombinieren Sie Ihre individuelle Tour mit einem Catering eines Nationalpark-Partners! So wird der Gruppenausflug zu einem besonderen Naturgenuss.“

Die NATIONALPARK HUNSRÜCK-HOCHWALD App



Jetzt kostenfrei laden!



Weitere Infos unter:
www.nlphh.de/app

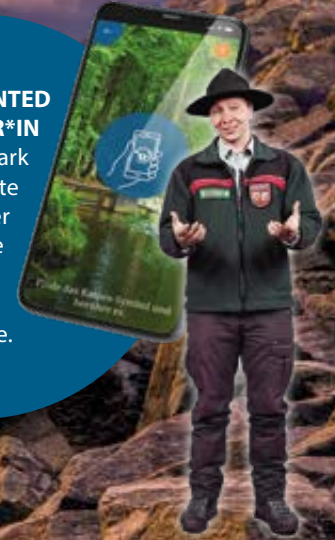
ORIENTIEREN & STARTEN

Alle Nationalpark-Startpunkte und vieles mehr in einer Karte. Essen, Trinken oder Übernachten: die Nationalpark-Partner interaktiv.



AUGMENTED RANGER*IN

Im Nationalpark gibt es Scanpunkte an Infotafeln. Hier erscheinen unsere Ranger*innen und begrüßen die Gäste.



DIGITALE TOUREN

Einfach Tour vorladen und in den Nationalpark starten! Die Ranger sind bei den Touren immer mit dabei und informieren an vielen Stellen in Videos, mit Quizfragen und vielen interessanten Fakten. Auch barrierefrei!



TIPP VON RANGER PATRIC:

Auf digitaler Schatzsuche durch den Nationalpark? Das geht mit der App oder über Geocaches. Die Nationalpark-Caches liegen dabei alle in der Nähe der Wege, um das zu schützen, was wir alle schützen wollen: die Natur.

NATIONALPARK BARRIEREFREI



TIPP VON ANNE SPEICHER, NATIONALPARKAMT:

„In unserer neuen Nationalpark-App gibt es viele barrierefreie Touren. Mein Tipp: die Touren am Arnika-Moor-Rundweg in Thranenweiher!“

Reisen für Alle

Deutschland-barrierefrei-erleben.de



Erleben Sie den Nationalpark Hunsrück-Hochwald barrierefrei. Egal ob eine Hör-, Geh- oder Sehbeeinträchtigung vorliegt, Sie Sprach- oder Verständnisprobleme haben: Jeder Mensch soll am Nationalpark mit seiner einmaligen Natur und Kultur teilhaben können. Der Nationalpark bietet Menschen mit Beeinträchtigungen verschiedene barrierefreie Angebote.

- › **Für Menschen mit Gehbeeinträchtigung:** Nationalpark-Ausstellung teilw. barrierefrei nach Reisen für alle (siehe S. 14). Inselftour mit dem Ranger, auch buchbar mit Swiss-Trac (siehe S. 25) oder auf eigene Faust mit der App (siehe S. 30)
- › **Für Menschen mit Hörbeeinträchtigung:** Nationalpark-Ausstellung teilw. barrierefrei nach Reisen für alle (siehe S. 14). Mobile FM-Anlagen für alle Touren buchbar, Rangertouren in Gebärdensprache: Termine auf Anfrage oder auf eigene Faust mit der App (siehe S. 30)
- › **Für Menschen mit Sehbeeinträchtigung:** Inselftour – Tour-Beschreibung in Brailleschrift inkl. Hör-CD ausleihbar. Hörtouren in der App (siehe S. 30)
- › **Für Menschen mit kognitiver Beeinträchtigung:** Touren in Leichter Sprache in der App (siehe S. 30)

**Buchung und Infos: Tel.: 06782 8780-0 | Mail: poststelle@nlphh.de
www.nlphh.de/barrierefrei**



NATIONALPARK FÜR KITAS + SCHULEN



TIPP VON SEBASTIAN SCHACHT, NATIONALPARKAMT:

„Unsere Nationalparkboxen eignen sich nicht nur wunderbar als Vorbereitung auf unsere Umweltbildungs-Angebote, sondern sind auch eine perfekte Ergänzung zum Unterricht oder für Projekte!“
Infos über www.nlphh.de/bildungsbox



Im Kleinen das Besondere entdecken! Sie wollen mit Ihrer Klasse oder Kitagruppe einen erlebnisreichen und spannenden Vormittag oder einen ganzen Tag im Nationalpark verbringen? Gemeinsam erforschen wir nicht nur den Urwald von morgen, sondern auch die Zeugnisse der Vergangenheit. Die Angebote sind für die Kitas und Schulen kostenlos. Treffpunkte sind die Nationalpark-Tore Erbeskopf, der Keltentempel bei Otzenhausen und die Wildenburg bei Kempfeld (siehe Seite 10-17).

Anmeldung und weitere Infos unter www.nlphh.de/schule-kita
oder telefonisch unter 06782 8780-204.



MIT DER WILDKATZE FELIX UND DEM BIBER CASI DEN NATIONALPARK ENTDECKEN

Folge Wildkatze Felix und Biber Casi auf ihren Spuren in den Nationalpark. Suche die Hinweise und lerne ihr Zuhause kennen. Neue Abenteuer erwarten dich: Biber Casi begrüßt dich im Nationalpark!

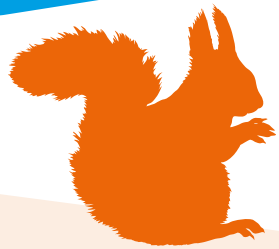
Alter: Kita + Grundschule, **Dauer:** mind. 3 Stunden



WILDNIS FÜR ALLE!

Warum ist Wildnis nicht nur für den Nationalpark wichtig? Orientiere dich im Wald und nimm seine verschiedenen Facetten unter die Lupe! Wo kannst du die Spuren der Wildnis entdecken?

Alter: Sekundarstufe 1, **Dauer:** mind. 3 Stunden



WILLKOMMEN, IHR FORSCHER*INNEN VON MORGEN!

Wir schauen zurück auf die Entstehungsgeschichte unseres Waldes, erforschen tatkräftig seinen heutigen Zustand und wagen einen Blick in die Zukunft. Dabei untersuchen wir die Eigenschaften und Funktionen verschiedener Lebensräume, wie die des Moores, des Bodens und des Totholzes. Unterschiedliche Aspekte und Positionen zum Thema Nationalpark werden betrachtet und kritisch hinterfragt.

Alter: Sekundarstufe 2, **Dauer:** mind. 3 Stunden



DEIN EINSATZ FÜR DIE WILDNIS

Begleite eine/n Ranger*in bei seinem Arbeitseinsatz und hilf tatkräftig mit. Übers Jahr fallen unterschiedliche Arbeiten an: z.B. Zäune abbauen, Buchen pflanzen, Müll sammeln bis hin zur Mithilfe bei der Moorrenaturierung. Das Programm richtet sich an Schulklassen, die sich bereits mit der Nationalparkthematik auseinandergesetzt haben.

Alter: Sekundarstufe 1 & 2 (z. B. Nationalpark AG), **Dauer:** mind. 3 Stunden, **Treffpunkt:** nach Absprache



DER NATIONALPARK VOR 2.000 JAHREN

Wie hat die Umwelt das Alltagsleben der Kelten und Römer schon vor 2000 Jahren geprägt? Und wie hat der Mensch damals seine Umwelt gestaltet? Diesen Fragen widmen wir uns spielerisch bei einer Wanderung zum keltischen Ringwall.

Alter: Kita bis Sekundarstufe 2, **Dauer:** mind. 3 Stunden
Treffpunkt: Nationalpark-Tor Keltenpark



BERUFUNG RANGER*IN?!

Du arbeitest gerne im Freien, hast ein technisches Verständnis und willst dich für die Natur einsetzen? Du weißt noch nicht genau, was du einmal werden willst? Dann lass dich mitnehmen in den Alltag der Ranger*in und erfahre alles über ihren Beruf im Nationalpark!

Alter: Sekundarstufe 1, **Dauer:** mind. 3 Stunden
Treffpunkt: nach Absprache

WANDERN

Der Nationalpark gilt als Eldorado für Wanderer. Zahlreiche ausgezeichnete Wanderwege erschließen die Natur im Nationalpark Hunsrück-Hochwald. Sie müssen nur zwischen Rundwegen wie den „Traumschleifen“ und den Etappen des Saar-Hunsrücks-Steigs wählen. Eines haben alle Touren gemeinsam: Sie bieten Ruhe für besondere Naturerlebnisse.

SAAR-HUNSRÜCK-STEIG

Der mehrfach ausgezeichnete Fernwanderweg Saar-Hunsrück-Steig ist bei Wanderern sehr beliebt. Vier Etappen (Etappen 9 bis 12) des 410 Kilometer langen Steigs verlaufen von Nonnweiler bis nach Idar-Oberstein durch den Nationalpark Hunsrück-Hochwald. Diese führen über den keltischen Ringwall, durch Buchenwälder, Moore über den Erbeskopf bis hin zur Wildenburg.



TIPP VON MARIAM LANDGRAF, NATIONALPARKAMT:

„Wandern mit der Nationalpark-App. Auf eigene Faust und trotzdem mit Ranger-Begleitung digital auf dem Smartphone. Einfach vorladen und Tour jederzeit starten!“

TRAUMSCHLEIFEN

Die Traumschleifen stehen für Naturgenuss auf Rundwanderwegen zwischen 7,5 und 14 Kilometern. Sechs dieser ausgezeichneten Rundwege führen auf Pfaden durch den Nationalpark. Machen Sie sich auf in die Natur und entdecken Sie den Nationalpark! Jede Strecke hat ihre Besonderheiten und zeigt andere Seiten des Nationalparks.

Weitere Infos zum Saar-Hunsrück-Steig und zu den Traumschleifen finden Sie unter www.saar-hunsrueck-steig.de. Folgende Wander-Apps können wir empfehlen: „Rheinland-Pfalz App“ und „Saarland Touren-App“



GIPFELRAUSCHEN

Daniel Thiel, Leiter der Tourist-Info Thalfang: „Wer den ‚Urwald von morgen‘ hautnah erleben möchte, ist auf der Traumschleife Gipfelrauschen genau richtig. Der Wanderweg führt über naturnahe Pfade durch den Nationalpark Hunsrück-Hochwald hoch hinauf zum Erbeskopf, dem höchsten Punkt in Rheinland-Pfalz. Oft hört man nur das Rauschen der Baumwipfel im Wind.“

Länge: 7,5 km | **Dauer:** ca. 3 Std. | **Schwierigkeitsgrad:** mittelschwer | **Start:** Nationalpark-Tor Erbeskopf, 54426 Hillscheid

TIPP! Starterkarte 3.0 (Wanderkarte 1:40.000)

Kostenfrei bei den Infostellen & Partnern oder bestellbar beim Nationalparkamt.



BÖRFINKER OCHSENTOUR

Sandra Wenz, Leiterin der Tourist-Info des Birkenfelder Landes: „Die Börfinker Ochsentour ist eine Vierjahreszeiten-Traumschleife: Das Moor ist im Winter besonders schön. Nebelverhangen im November, vereist im Januar und Ende März gibt es wieder überall Leben. Molche und Frösche sind zurück und das Klopfen der Spechte klingt durch den Wald.“

Länge: 10 km | **Dauer:** ca. 3 Std. | **Schwierigkeitsgrad:** mittelschwer | **Start:** Wanderparkplatz an der K49 zwischen Börfink u. Thranenweiher oder Parkplatz Forellenhof, In den Quellwiesen, 54422 Börfink



HUBERTUSRUNDE

Länge: 9,5 km | **Dauer:** ca. 3 Std. | **Schwierigkeitsgrad:** mittelschwer | **Start:** Parkplatz am Hochwaldbad, Trierer Str. 2a, 66620 Nonnweiler

DOLLBERGSCHLEIFE

Länge: 11,2 km | **Dauer:** ca. 4 Std., **Schwierigkeitsgrad:** mittelschwer bis schwer | **Start:** Köhlerhütte, Brunnenstraße 1, 54422 Neuhütten oder Nationalpark-Tor Keltenpark, Ringwallstraße, 66620 Otzenhausen



KIRSCHWEILER FESTUNG

Länge: 9,1 km | **Dauer:** ca. 3 Std. | **Schwierigkeitsgrad:** mittelschwer | **Start:** Parkplatz am Golfplatz, 55743 Kirschweiler

TRAUNTAL-HÖHENWEG

Länge: 12,4 km | **Dauer:** ca. 4 Std. | **Schwierigkeitsgrad:** mittelschwer | **Start:** Parkplatz Forellenhof, In den Quellwiesen, 54422 Börfink oder Wanderparkplatz, 55767 Buhlenberg oberhalb des Sportplatzes



TREKKING-CAMPS

Nachts unter dem Sternenhimmel schlafen, von den Vögeln geweckt werden und den Sonnenaufgang in der freien Natur erleben: Das bieten unsere Trekking-Camps. Ob allein, zu zweit, als Familie oder als kleine Wandergruppe: Unsere Trekkingcamps sind der optimale Ort für Wildnis und Abenteuer – oder für die, die den Saar-Hunsrück-Steig erwandern.



Im Nationalpark Hunsrück-Hochwald gibt es drei Trekking-Camps mit je 2 Plattformen. Diese liegen in der Nähe unserer Nationalpark-Tore Wildenburg, Erbeskopf und Keltenpark. Die Camps sind mit Wanderwegen in Tagesetappen verbunden. Sie liegen abseits der Ortschaften, versteckt in der Natur und sind nur zu Fuß zu erreichen. Wasser und Verpflegung müssen die Trekker*innen selbst mitbringen. Feuer machen ist verboten.

Ergänzt werden die Trekking-Camps durch die Wander-Servicestation am Bürgerhaus Muhl, mitten im Nationalpark. Hier sind auch Zeltübernachtungen möglich.

Camps müssen vorab online gebucht werden.

Geöffnet: 1. April bis 31. Oktober

Kosten: 10 € je Plattform



www.nlphh.de/trekkingcamps



TIPP VON GUIDO LOTZ, NATIONALPARKAMT:

„Rucksack packen, Trekking-Camp buchen, Partnerbetrieb mit Hotel- und Wandershuttle wählen und dort im Anschluss noch Wellness-Tage verbringen. Wandern und Wellness: Bei uns gibt's beides!“

RADFAHREN



Zehn ausgeschilderte Fahrradwege führen durch den Nationalpark. Über die teilweise sehr naturnahen Radrouten können alle Nationalpark-Tore auf dem Rad erreicht werden. Die Routen verbinden auch die angrenzenden Ortschaften. Im Jahr 2021 wird außerdem die Nationalpark-Radrundroute eröffnet. Info: www.nlphh.de/radrouten

NATIONALPARK- AKADEMIE



Auf Grund geltender Corona-Bekämpfungsverordnungen der Länder Rheinland-Pfalz und Saarland kann zur Zeit leider keine Nationalpark-Akademie stattfinden. Sollten sich die gesetzlichen Vorgaben im Laufe des Jahres entsprechend ändern, werden wir die Nationalpark-Akademie wieder durchführen. Dies erfahren Sie rechtzeitig über die Presse und unsere Internetseite. Herzlichen Dank für Ihr Verständnis.

REITEN



Geführte Reittouren mit dem eigenen Pferd im Nationalpark sind ein besonderes Erlebnis. Auf dem Rücken ihrer Pferde werden interessierte Reiter*innen durch den Nationalpark geführt. Zusammen mit Landesforsten Rheinland-Pfalz halten wir entsprechende Angebote bereit. Weitere Informationen finden Sie unter www.nlphh.de/reiten

KIRCHE IM NATIONAL- PARK



Mitten im Nationalpark, im Hunsrückort Neuhütten-Muhl steht die Nationalpark-Kirche St. Josef. Unter dem Titel „Kirche im Nationalpark“ finden hier unterschiedliche Veranstaltungen statt. Sie ist auch Ziel der Pilgerwanderungen. Termine, Startpunkte und Themen erfahren Sie im Internet oder in der Tagespresse. Ganz in der Nähe startet der Nationalpark-Schöpfungspfad. Hier trifft Spiritualität auf Natur und Kultur. Info: www.nationalparkkirche.de

PARTNER



*„Qualität, Regionalität und Nachhaltigkeit:
Dafür stehen unsere Partnerbetriebe. Jeder auf seine Art
und Weise. Alle zusammen bieten nicht nur mehr Service.
Sie stehen für ein Engagement für den Urwald von morgen.
Und mehr Natur- und Klimaschutz. Deshalb empfehlen wir unsere
Partner – vor oder nach dem Besuch im National-
park. Mit der Nationalpark-App finden Sie
diese auch von unterwegs ganz leicht.“*

Matthias Spieles, Nationalparkamt

www.nlphh.de/partner



NATIONALPARK. NACHHALTIG. BEI PARTNERN.



Partner
Einkehren und regionale Produkte genießen, mehr über Natur & Kultur erfahren und sich gut erholen. Vom Wellnesshotel, der Ferienwohnung, dem Campingplatz bis hin zum Gasthaus und dem Catering im Wald: Wir haben für alle etwas dabei. Für Tagesausflüge oder über Nacht. Qualität, Regionalität, Nachhaltigkeit: Dafür steht das Netzwerk – und jeder einzelne Betrieb. Unsere Partner halten hohe Standards ein und weisen das auch nach.

QUALITÄT: Qualität heißt für uns, Kundenerwartungen zu kennen und alle Prozesse im Betrieb daran auszurichten. Alle Partner sind ServiceQ zertifiziert. Den jeweiligen Qualitätsstandard der Hotels, Campingplätze und Ferienunterkünfte weisen die Sterne-Klassifizierungen aus.



REGIONALITÄT: Unsere Partner bieten Ihnen regionale Produkte auf dem Teller. Ob Hunsrücker Kloß, Spießbraten, Dippellappes oder Kartoffelwurst: Die Regionalinitiativen sorgen mit den Betrieben dafür, dass regionale Gerichte auf der Speisekarte zu finden sind. Sie vernetzen unsere Nationalpark-Partner auch mit lokalen Produzenten der Umgebung.



NACHHALTIGKEIT: Nationalpark bedeutet Natur. Ohne menschlichen Einfluss. Die Barrierefreiheit sorgt für Zugänglichkeit und Komfort für Alle. Doch Natur- und Umweltschutz geht auch von den Betrieben aus. Jede*r leistet einen Beitrag. Deshalb stehen unsere Partner für mehr Nachhaltigkeit im Tourismus.



TIPP!
Video zur
Partnerinitiative



Cafés + Restaurants



„Unsere Kunden bekommen nicht nur täglich frische Backwaren, sondern werden auch rund um den Nationalpark informiert. Deshalb engagieren wir uns als Partner.“
ELISABETH SPINDLER

Café Kelte Katz

Bahnhofstr. 3 · 66625 Nohfelden
Tel. 06852 809955
Mail: info@spindler-brot.de
www.spindler-brot.de



„Wir setzen auf ökologische Baustoffe. Von Hand restauriertes Café und Ferienwohnungen in traditioneller Baukultur: unmittelbar am Nationalpark.“
THORSTEN UND JULIA FLICK

Café Abentheuer

Mühlenbergstr. 4
55767 Abentheuer
Tel. 06782 8763293
Mail: info@cafeabentheuer.eu
www.cafeabentheuer.eu



„Ein Euro pro verkauftem Kilo Hochwaldkaffee spenden wir dem Freundeskreis Nationalpark, um Projekte in und um den Nationalpark zu unterstützen.“
WOLFGANG LUTZ

Reismühle Kaffeemanufaktur

Reismühle 1 · 66909 Krottelbach
Tel. 06384 925771
Mail: info@reismuehle.info
www.reismuehle.info



„Lust am Leben, das sind wir und so ist unsere Küche. Regional, hand- und hausgemacht, gerade mal 100 Meter vom Nationalpark entfernt.“
STEFAN SPANIER, ANJA FAUST-SPANIER

Landhaus Spanier

Hochwaldstr. 40 · 66620 Nonnweiler
Tel. 06873 91088
Mail: info@landhaus-spanier.de
www.landhaus-spanier.de



„So wie der Nationalpark höchsten Ansprüchen eines Naturschutzes genügen muss, so stellen wir uns den kulinarischen Ansprüchen unserer Gäste.“

HANS-WERNER VEEK

Restaurant Kirschweiler Brücke

Kirschweiler Brücke 2
55743 Kirschweiler
Tel. 06781 33383
Mail: mail@kirschweilerbruecke.de
www.kirschweilerbruecke.de



„Stein auf Stein – Bruchsteine aus Allenbach sind Grundlage unserer nachhaltigen Bauweise und verbinden uns mit dem Nationalpark.“

MARIE-LUISE BLOCH

Marie-Luise & Jypsie's

Brühlstr. 6b · 66625 Nohfelden
Tel. 06852 4859922
Mail: info@vinothek-marie-luise.de
www.vinothek-marie-luise.de

Hotels + Restaurants



„Der Nationalpark und die Rangerangebote sind eine absolute Bereicherung für unsere Region.“

PAUL ARMBRUSTER

2tHeimat

Kirschbaum 55-57 · 54497 Morbach
Tel. 06533 93950
Mail: info@2theimat.de
www.2theimat.de



„Die Nationalpark- & Edelsteinregion ist unsere Identität. Original Idar-Obersteiner Spießbraten und Hunsrückger gefüllte Klöße lieben Gäste aus nah und fern.“

KUNO CONRAD, SIGRID SCHUPP-CONRAD

Diamanthatel Idar-Oberstein

Tiefensteiner Straße 235
55743 Idar-Oberstein
Tel. 06781 933 70
Mail: welcome@diamanthatel.de
www.diamanthatel.de



„Gästen bieten wir in unserem Hotel-Restaurant mitten im Nationalpark hochwertige, regionale Produkte.“

ANDREA WINDSBERGER

Forellenhof Trauntal

In den Quellwiesen
54422 Börfink/Einschiederhof
Tel. 06782 989100
Mail: info@forellenhof-trauntal.de
www.forellenhof-trauntal.de



„Als Gründungsmitglied von ‚SooNahe‘ stehen wir für Qualität, Regionalität und Nachhaltigkeit. Das verbindet uns mit den anderen Partnern.“

GERD WECKMÜLLER

Hotel Forellenhof

Reinhardtsmühle 1
55626 Bundenbach
Tel. 06544 373
Mail: info@hotel-forellenhof.de
www.hotel-forellenhof.de



„Durch unsere unmittelbare Lage am Nationalpark profitieren wir von Gästen, die den Nationalpark erleben und erforschen wollen.“

GUIDO STEUER

Hotel Restaurant Café Steuer

Hauptstr. 10 · 55758 Allenbach
Tel. 06786 2089
Mail: info@hotel-steuer.de
www.hotel-steuer.de



„Wir sind gerne Nationalparkpartner. In unserem seit Generationen familiär geführten Hotel-Restaurant setzen wir auf regionale Gerichte für ein nachhaltiges Naturerlebnis.“

FAMILIE RECH

Hotel Restaurant Zum Stern

Ausweilerstr. 2
55774 Baumholder
Tel. 06783 5877
Mail: kontakt@zum-stern-baumholder.de
www.zum-stern-baumholder.de



„Wir verbinden eine regionale Küche mit Produkten von 'Ebbes von heil', Wandern und Radfahren.“
MICHAEL KRÄMER

Hotel Restaurant zur Post

Hochwaldstr. 2
54427 Kell am See
Tel. 06589 91710
Mail: info@postkueche.de
www.postkueche.de



„Klimaschutz und Umweltschutz gehören für uns zusammen. Wildes gibt's nicht nur im Nationalpark, sondern bei uns auch auf dem Teller.“
VOLKER MERKER

Merker's Bostal Hotel & Restaurant

Bostalstr. 46 · 66625 Bosen
Tel. 06852 90240
Mail: info@merkers-hotel.de
www.merkers-hotel.de



„Diese Verbindung passt: Wild, Wald und Wasser. Der Nationalpark bietet unseren Gästen ganz neue Möglichkeiten, die Natur der Region zu erleben.“

GEROLD WEINGÄRTNER & CINDY MANFRA

Victor's Seehotel Weingärtner

Bostalstr. 12
66625 Nohfelden-Bosen
Tel. 06852 889-0
Mail: info.nohfelden@victors.de
www.victors.de



„Erholung vor den Toren des Nationalparks Hunsrück-Hochwald: Die Natur spüren und unsere Gourmet- und Landhausküche genießen.“

RUTH UND HARALD RÜSSEL

Rüssels Landhaus

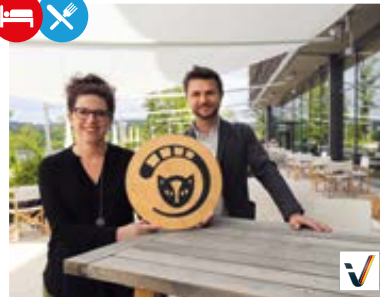
Büdlischerbrück 1
54426 Naurath/Wald
Tel. 06509 91400
Mail: info@ruessels-landhaus.de
www.ruessels-landhaus.de



„Die Bäume im Baumwipfelpfad und im Nationalpark den Wald anschauen – danach bieten wir unseren Gästen regionale Kulinaritäten an.“
MICHAEL BUCHNA

Landhotel Saarschleife

Cloefstr. 44 · 66693 Orscholz
Tel. 06865 179 0
Mail: info@hotel-saarschleife.de
www.hotel-saarschleife.de



„Wir fühlen uns der Kultur und Natur der Region verpflichtet. Bei uns gibt's Wildnis kombiniert mit Wellness, Kulinarik, Architektur und Design.“

KATHRIN & CHRISTIAN SERSCH

Seezeitlodge Hotel & Spa

Am Bostalsee 1 · 66625 Gonneseweiler
Tel. 06852 80980
Mail: mail@seezeitlodge.de
www.seezeitlodge-bostalsee.de



„Lust auf Natürlichkeit - wir als Klima-Hotel haben schon lange die Natur in den Vordergrund gestellt. Unsere Küche ist regional, saisonal und BIO-zertifiziert.“

MARGIT UND STEFAN KLINCK
MIT MARIE-THERÈSE MARX

Waldhotel Felschbachhof

Felschbachhof 1 · 66887 Ulmet
Tel. 06387 9110
Mail: info@felschbachhof.de
www.felschbachhof.de



„Wir wollen als Gastgeber unsere Begeisterung und unser Wissen über den Nationalpark weitergeben.“
ROMAN KNICHEL

Boardinghouse Morbach

Bremerwiese 3 · 54497 Morbach
Tel. 0173 3177266
Mail: info@boardinghouse-morbach.de
www.boardinghouse-morbach.de



„Seit über 10 Jahren sind wir bereits Bio-zertifiziert. Selbstverständlich engagieren wir uns auch für den Nationalpark.“

ANGELIKA HIESSERICH-PETER

Hotel Haus Schons

Von-Boch-Liebig-Straße 1
66693 Mettlach
Tel. 06864 1214
Mail: info@hotel-haus-schons.de
www.hotel-haus-schons.de



„Besucher können ihre Sonntagstour durch den Nationalpark entspannt in unserem Traditionscafé mit einem Frühstücksbuffet beginnen.“

FAMILIE ERTZ-PÖLCHER

Hotel Hochwald-Café

Unterer Markt 2-4
54497 Morbach
Tel. 06533 95535 52
Mail: hotel@hochwald-cafe.de
www.hochwald-cafe.de



„Nachhaltiges Wohnen am Null-Emissions-Campus Birkenfeld, Anreisen mit der Bahn, Genuss regionaler Erzeugnisse - wir bieten ein einzigartiges Nationalpark-Erlebnis.“

CHRISTOPH FRICK UND BRITTA RENNWANZ

Hotel Vicinity

Gebäude 9928, Neubrücker Straße,
55768 Hoppstädten-Weiersbach
Tel. 06782 172806
Mail: info@hotel-vicinity.de
www.hotel-vicinity.de



„In unserem Biohotel gehören Gesundheit, Wellness und Natur zusammen – deshalb sind wir Nationalpark-Partner!“

BIRGIT MENSCHEL

Menschels Vitalresort

Naheweinstr. 65
55566 Meddersheim /
Bad Sobernheim
Tel. 06751 850
Mail: info@menschel.com
www.menschel.com



„Holzständerhaus in Passivstandard: das Ganze im Premiumsegment. Dieser Anspruch verbindet uns mit dem Nationalpark.“

RAPHAEL IOPPO

Rosenhill B&B

In den Mühlenfeldern 2
54424 Thalfang
Tel. 0151 12488406
Mail: ioppo@yahoo.com
https://www.rosenhillbnb.de/



„Erleben Sie die Natur, finden Sie Ruhe. Wir sind eine Basis und ein Ruhepol vor den Toren zum Nationalpark.“

ULRIKE SCHMIDT

Bahnhof Thalfang

Charlottenhöhe 1 · 54424 Thalfang
Tel. 06504 9569330
Mail: info@bahnhof-thalfang.de
www.bahnhof-thalfang.de

Ferienparks



„Je Gast pflanzen wir einen Baum. Der Nationalpark ist Natur. Für uns ein Selbstverständnis, als Partner der ersten Stunde mit dabei zu sein.“

LIESELOTTE WEGNER

Landal Hochwald

Ferierendorf Hochwald 1
54427 Kell am See
Tel. 06589 91470
Mail: hochwald@landal.de
www.landal.de/parks/hochwald



„Kein Center Parcs in Deutschland liegt näher an einem Nationalpark. Unsere Gäste können nun auch Wildnis im Nationalpark erleben.“

ESTHER PUMA

Center Parcs Bostalsee

Lindenallee 1 · 66625 Nohfelden
Tel. 06852 902 80
Mail: bostalsee@groupepvcpc.com
www.centerparcs.de

Ferienunterkünfte



„In der Natur. Einen Wild-Katzensprung vom Nationalpark. Dort leben wir. Achtsam. Echt. Hunsrückerisch. Der Natur verpflichtet. Das sind wir.“ FAMILIE HERBER

Adlerhorst Hunsrück Ferienwohnung

Zur Zimmerei 3
55765 Hattgenstein
Tel. 06787 8247
Mail: g.herber@freenet.de
www.adlerhorst-hunsrueck.de



„Mit voller Hingabe kümmern wir uns um unsere Gäste und um die Netzwerkarbeit der Nationalpark-Partner. Gemeinsam bringen wir die Region voran!“

STEFANIE SPECKER

Altes Pfarrhaus

Hunolstein 56 · 54497 Morbach
Tel. 0176 64971647
Mail: altes.pfarrhaus.hunolstein@gmail.com
www.altes-pfarrhaus-hunolstein.de



„Romantische Abende am großen Steinofen. Traumhafte Aussichten über Berge, Täler und Wälder. All das bietet unser uriges Blockhaus aus regionalen Hölzern.“
ISOLDE UND GERHARD OHLDE

Dein Blockhaus

Hauptstr. 40 · 55767 Gollenberg
Tel. 06782 4924
Mail: deinblockhaus@gmail.com
www.deinblockhaus.de



„Natürlich, nachhaltig, vielfältig! Dafür stehen wir. Und genau darum engagieren wir uns für den Nationalpark.“

INGRID THOMAS-HINZ UND OLIVER HINZ

Ferienhaus Hinz

Hauptstr. 9 · 55767 Buhlenberg
Tel. 06782 5021
Mail: info@ferienhaus-hinz.de
www.ferienhaus-hinz.de



„Wir als Partner wollen einen Urlaub am Nationalpark Hunsrück-Hochwald zum Erlebnis machen.“
HARTMUT UND INGEBORG FAUST

Ferienhof Faust

Zum Dreschplatz 4 · 55758 Weiden
Tel. 06785 7517
Mail: info@ferienhof-faust.de
www.ferienhof-faust.de



„Wir sind sehr stolz auf unseren Nationalpark. Mit unserer Ferienwohnung finden naturliebende Gäste eine gemütliche, sehr gut ausgestattete Unterkunft“

ANDREAS UND CAROLA SCHMIDT

Bei Schmidde

Hochwaldstr. 15a
55758 Bruchweiler
Tel. 0175 179 4200
Mail: kontakt@fewo-beischmidde.de
www.beischmidde.de



„Unsere Gäste erleben ein außergewöhnliches Ambiente! Privat engagiere ich mich für den Naturschutz in der Gemeinde.“
TOM SESSA

Fewo Hunsrück-Hochwald

„Alte Schule“, 55765 Elchweiler;
„Wilder Hunsrück“, Am Stabsberg 19,
55765 Schmißberg
Tel. 0179 7755719
Mail: fewouhu@gmx.de
https://fewouhu.business.site/



„Ökologie und Regionalität sind zentrale Bausteine unseres Handelns.“

ULRICH MANZ

Ferienwohnung Räuberhöhle

Borwiese 2 · 54411 Deuselbach
Tel. 06504 954434 o. 0160 6283024
Mail: info@getreideladen.de
www.fewo-raeuberhoehle.de



„Von den Erfahrungen anderer Betriebe können wir nur profitieren. Deshalb engagieren wir uns im Partnernetzwerk!“

MATTHIAS THIELE

Ferienwohnung Thiele

Nordweg 3
55768 Hoppstädten-Weiersbach
Tel. 06782 8789872
Mail: info@thiele-ferienwohnung.de
www.thiele-ferienwohnung.de



„Bei uns schlafen Gäste in Wohnungen mit direktem Blick auf den Nationalpark nach höchsten energetischen Standards.“

KARLHEINZ CONRAD

Gäste-Domizil Edel-Zeit

Hauptstr. 2b
55758 Allenbach
Tel. 06786 2496
Mail: goldcon@web.de
www.domizil-edelzeit.de



„Im Sommer nisten hier die Schwarzstörche und im Herbst röhren die Hirsche um die Wette. Mehr Natur geht nicht!“

CONNY HAUCK UND UWE THEIN

Goldener Hirsch

Birnbaumweg 10
54422 Börfink
Tel. 0173 953 3653
Mail: info@ferienhaus-goldener-hirsch.de
www.ferienhaus-goldener-hirsch.de



„Seit der ersten Stunde kämpfen wir für den Nationalpark.“

DORIS UND MANFRED MÜLLER

Landhaus Müller

Zum Bornflur 6
55767 Schwollen
Tel. 06787 484
Mail: fewo.schwollen@me.com
www.fewoschwollen.de



„Der Nationalpark und unsere Naturstammhäuser passen gut zusammen: nachhaltig, wildromantisch und irgendwie ganz Besonders.“

ANNIKA UND STEFAN RÜTER

Steinbach See Lodges

Grüner Weg 5-7
55758 Langweiler
Tel. 02365 20217 o. 20217110
Mail: kontakt@steinbach-see-lodges.de
www.steinbach-see-lodges.de



„Übernachten in traumhafter Naturkulisse, einen Steinwurf vom Ringwall und vom Nationalpark Hunsrück-Hochwald entfernt.“

MANFRED HOFFMANN & SUSANNE HERMANN

Haagalm

Haagstr. 33
66620 Nonnweiler-Primstal
Tel. 0172 7384333
Mail: info@haagalm.de
www.haagalm.de

Camping



„Der Nationalpark motiviert uns, noch mehr zu investieren und z.B. auch ein barrierefreies Umfeld zu schaffen.“

DIETER KOCH

Camping Harfenmühle

Harfenmühle 2 · 55758 Mörschied
Tel. 06786 1304
Mail: mail@harfenmuehle.de
www.harfenmuehle.de



„Wir sind ein Natur-Campingplatz. Unsere Gäste fühlen sich in der Natur zuhause. Deshalb sind wir Partner!“

INGRID SCHÜLLER

Campingpark Waldwiesen

Waldwiesen 1 · 55765 Birkenfeld
Tel. 06782 5215
Mail: info@waldwiesen.de
www.waldwiesen.de



„Tagsüber Erlebnisse im wilden Nationalpark Hunsrück-Hochwald – abends Komfort im Grünen auf dem Campingplatz Bostalsee.“ DANIELA MASLAN-MAYER

Campingplatz Bostalsee

Campingplatz 1
66625 Nohfelden-Bosen
Tel. 06851 8018050
Mail: campingplatz@bostalsee.de
www.bostalsee.de

Catering



„Als einer der ersten Gastwirte haben wir uns in ‚SooNahe‘ engagiert. Bei uns kommen hauptsächlich regionale Produkte auf die Teller.“ HAJO BÖSS

Landgasthaus Böß Catering Events

Hauptstr. 14 · 55767 Schwollen
Tel. 06787 8177
Mail: info@landgasthaus-boess.de
www.landgasthaus-boess.de



„Wildburger, Kartoffelwurst oder gefüllte Klöße aus eigener Herstellung! Wir leben Nachhaltigkeit und lieben unsere Heimat.“
MANUEL DECKER &
SASCHA CARSTENSEN

Rolling Cooks Premium Catering

Brückener Str. 4
55765 Birkenfeld
Tel. 06782 9880091, 0175 6173491
Mail: info@rollingcooks.de
www.rollingcooks.de



„Ein gedeckter Tisch mitten in der Natur? Wir kommen zu Ihnen in den Nationalpark.“
JEANNETTE MAREIN

Waldtischlein Deck Dich

Dellstr. 6
55767 Abentheuer
Tel. 0176 98840283
Mail: genusswandern@web.de
www.waldtischleindeckdich.de

Tagungen, Gruppenunterkünfte, Freizeit



„Wir liegen direkt am Nationalpark. Nachhaltigkeit spielt bei uns nicht nur vor der Tür eine große Rolle.“ MARCO WÖLFLINGER

Europäische Akademie Otzenhausen

Europahausstr. 35
66620 Nonnweiler, Tel. 06873 662-0
Mail: info@eao-otzenhausen.de
www.eao-otzenhausen.de



„Als Gruppenunterkunft für Erwachsene und Jugendliche mit Anspruch auf Umweltbildung und Naturerleben stehen wir hinter den Zielen des Nationalparks.“
ELMAR ROESER

Gästehaus Braunshausen

Peterbergstr. 40
66620 Nonnweiler-Braunshausen
Tel. 06873 6686-0
Mail: info@gastehaus-braunshausen.de
www.gastehaus-braunshausen.de



„Wir sind Nationalpark-Partner aus Überzeugung, denn Nachhaltigkeit ist unser Leitmotiv. Mit unserem Nationalpark-Wellnessprogramm bringen wir unseren Gästen Entspannung, Leichtigkeit und Erholung.“

MARION UND MICHAEL METZMACHER

Amahady Lifestyle-Center

Ackerstr. 7 · 55758 Veitsrodt
Tel. 06781 2179594
Mail: info@amahady.de
www.amahady.de



„Naturerlebnis & Familienspaß am Nationalpark-Tor Erbeskopf: Sommerrodelspaß außerhalb und wilde Natur im Nationalpark Hunsrück-Hochwald.“

ALEXANDER BRÄCHER, SUSANNE GEIBEL,
MATTHIAS KÖNIG

ENP mit Sommerrodelbahn am Erbeskopf

Am Erbeskopf · 54426 Hilscheid
Tel. 06782 1221016
Mail: info@erlebnis-hunsrueck.de
www.erlebnis-hunsrueck.de

... IM ALLTAG

Regionale Produkte zum Mitnehmen. Im Alltag als Statement für den Nationalpark oder als Souvenir und Erinnerungstück.



TIPP! Fragen Sie bei unseren Partnerbetrieben, den Tourist-Informationen oder am Nationalpark-Tor Erbeskopf nach den Nationalpark-Produkten mit der Keltenkatze.



Ausflugs-
Tipp

WASSER WISSENSWERK

Das „WasserWissensWerk“ bei Kempfeld ist ein Informationszentrum: Hier erfährt man alles Wissenswerte zur Wassergewinnung, -aufbereitung, -verteilung und wie wertvoll Trinkwasser ist. Ein Wasserspielplatz bietet willkommene Abwechslung.

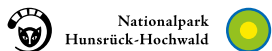
Katrin Riedel, WasserWissensWerk: „In unserem WaterLab steht der Spaß am Ausprobieren im Vordergrund. Kinder, aber auch Erwachsene können selbstständig Wasserversuche durchführen. Das Blaue Klassenzimmer kann als außerschulischer Lernort für Schulklassen gebucht werden.“

Öffnungszeiten: Mittwoch - Sonntag, 10- 17 Uhr. Das „WWW“ ist barrierefrei zertifiziert, für Rollstuhlfahrer geeignet. Eintritt frei. **Kontakt:** WasserWissensWerk, Am Steinberg 1, 55758 Kempfeld, Tel: 06786 290 93 210, info@wzv-birkenfeld.de, www.wasserwissenswerk.de



NATIONALPARK-REGION

Nationalpark-Region



Hunsrück, Nahe, Bostalsee erleben – die Nationalpark-Region hat viel zu bieten! Kombinieren Sie ihren Aufenthalt mit weiteren Erlebnissen und Highlights. Museen, Bergwerke, Schlösser, Burgen, Schwimmbäder, Badeseen und vieles mehr erwarten Sie. Hinzu kommen

Veranstaltungen, traditionelle Feste und Brauchtum. Fragen Sie nach unserem gemeinsamen Programmheft mit allen Veranstaltungen.

Nationalpark-Region Hunsrück-Hochwald, Mail: info@hunsrueckhaus.de, Tel. 06504 778

Hunsrück-Touristik, Mail: info@hunsruecktouristik.de, Tel. 06543 507700

Naheland-Touristik, Mail: info@naheland.net, Tel. 06752 137610

St. Wendeler Land, Mail: tourist-info@bostalsee.de, Tel. 06851 8018000

Naturpark Saar-Hunsrück, www.naturpark.org, Mail: info@naturpark.org, Tel. 06503 92140

TIPP von Guido Lotz; Nationalparkamt: „Wie wäre eine mehrtägige Wanderung, eine geführte Fahrradtour oder die Kombination von Wellness und Trekking? Entsprechende Pauschalangebote machen die Buchung einfach.“



NATIONALPARK UNTERSTÜTZEN



Als Förderverein des Nationalparks unterstützt der Freundeskreis Nationalpark Hunsrück e.V. den Nationalpark auf seinem Weg zur Wildnis. Unser Urwald von morgen braucht auch Ihre Hilfe.
» Werden Sie Mitglied!

Über die vielen Möglichkeiten, sich im Verein einzubringen und den Nationalpark zu fördern, informiert unsere Website. Wir freuen uns auf neue Mitglieder, Unterstützer und Sponsoren.

www.freundeskreisnationalpark.org



„Im Freundeskreis wollen wir den Nationalpark unterstützen – mit bürgerschaftlichem Engagement. Wir sind mit unseren Ferienwohnungen Partner, bauen gerade eine Scheune zu einem Café aus. Eines unserer Kinder ist Junior Ranger. Engagieren auch Sie sich mit uns für den Nationalpark, bei uns im Verein, für die Region!“

Thorsten Flick, Vorsitzender des Freundeskreises





Der Nationalpark Hunsrück-Hochwald ist einer von 16 Nationalparks in Deutschland. Alle Infos unter www.nationale-naturlandschaften.de



Nationalpark
Hunsrück-Hochwald





Herausgeber: Nationalparkamt Hunsrück-Hochwald, Brückener Straße 24, 55765 Birkenfeld,
Tel. 06782 8780-0, Mail: poststelle@nlphh.de, www.nlphh.de