




Rheinland-Pfalz

VERMESSUNGS-
UND KATASTERAMT
WESTERWALD-TAUNUS

PRAKTIKUM BEIM VERMESSUNGS- UND KATASTERAMT



Was versteckt sich
hinter dem Begriff
„Geoinformations-
technologie?“

Hallo!

Du interessierst dich für Mathematik, Informatik, Naturwissenschaft und Technik. Und deine Schulzeit ist bald zu Ende? Du denkst noch drüber nach, welcher Beruf am besten zu dir passen könnte?

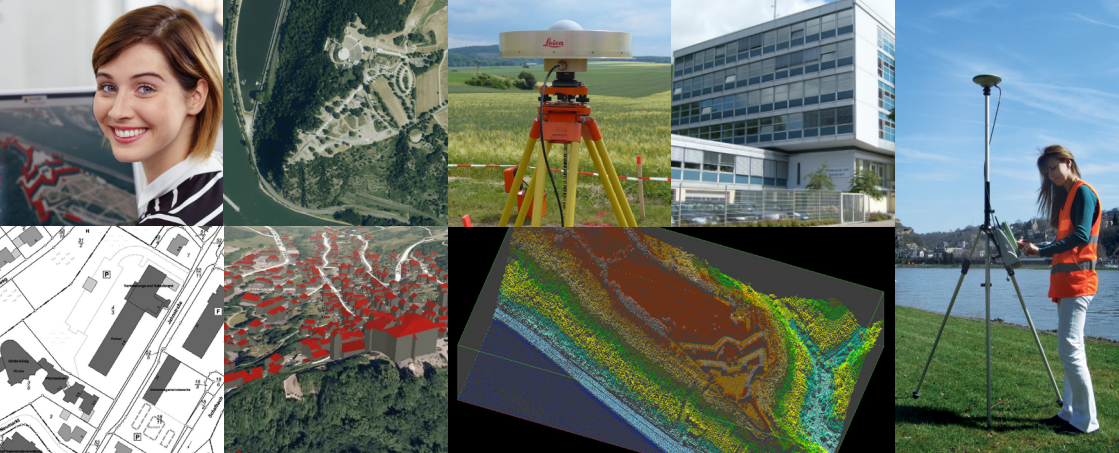
Da hätten wir eine Idee für dich: lerne in einem Praktikum unsere Verwaltung kennen und entdecke moderne Berufe der Geoinformationstechnologie!

Vermessungen vorbereiten und durchführen, Messergebnisse verarbeiten, später auswerten und präsentieren,... Unsere Aufgaben sind wirklich vielfältig. Hört sich das nach einer großen Herausforderung an? Nimm sie an, probier's aus!

Im Praktikum wirst du das alles kennenlernen und bekommst dazu weitere Infos zu unseren Ausbildungs- und Studienmöglichkeiten.

Wir freuen uns auf dich!

Vermessungs- und Katasteramt Westerwald-Taunus



KURZINFO

Dein Ansprechpartner Joachim Görg
joachim.goerg@vermkv.rlp.de | 02663 9165-1104

Bewerbungsunterlagen Bewerbungsanschreiben | letztes Schulzeugnis

Weitere Infos www.vermka-westerwald-taunus.rlp.de
> Über uns > Karriere & Ausbildung > Wir bilden aus





Rheinland-Pfalz

VERMESSUNGS-
UND KATASTERAMT
WESTERWALD-TAUNUS

Vermessungs- und Katasteramt Westerwald-Taunus

Jahnstraße 5
56457 Westerburg

Telefon +49 2663 9165-0
Telefax +49 2663 9165-1150

vermka-wwt@vermkv.rlp.de
www.vermka-westerwald-taunus.rlp.de

Wir sind auch bei **facebook!** <https://de-de.facebook.com/Vermessung.rlp/>

Weiterer Dienort:

Nastätter Straße 31-33
56346 Sankt Goarshausen

