



Einzigartige Kreativität

Weil wir eine lange Tradition und große Fachkenntnis besitzen, werden wir auch gerne für die Restaurierung alter Artefakte angefragt.

Wir in Maria Laach arbeiten gerne nach Ihren Vorgaben, beraten und helfen beim Entwurf. Wir übernehmen auch die Montage, so dass das gute Stück unbeschadet seinen Platz erhält, egal ob es sich um ein Vordach, einen Gartenzaun oder ein Grabkreuz handelt.

Öffnungszeiten

Montag – Donnerstag

09.30 Uhr bis 11.30 Uhr
13.00 Uhr bis 16.30 Uhr

Freitag

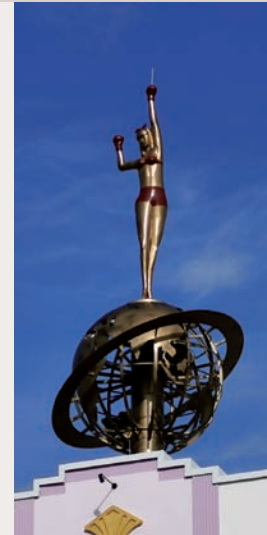
09.30 Uhr bis 11.30 Uhr

und nach Vereinbarung

Wir weisen Sie freundlich darauf hin, dass Besichtigungen aus sicherheitstechnischen Gründen leider nicht möglich sind.

Janara

Die bis dato buchstäblich größte profane Auftragsarbeit der Laacher Kunstschmiede wurde im Jahr 2020 fertiggestellt. Die Skulptur hat eine Gesamthöhe von 10 Metern, die Weltkugel hat einen Durchmesser von 4 Metern und ein Gewicht von knapp 5 Tonnen. Zur Herstellung waren künstlerisch-gestalterisches Gespür sowie handwerklich-technisch penibelste Planung von Nöten.



Neue
Adresse!

MARIA  LAACH
Kunstschmiede

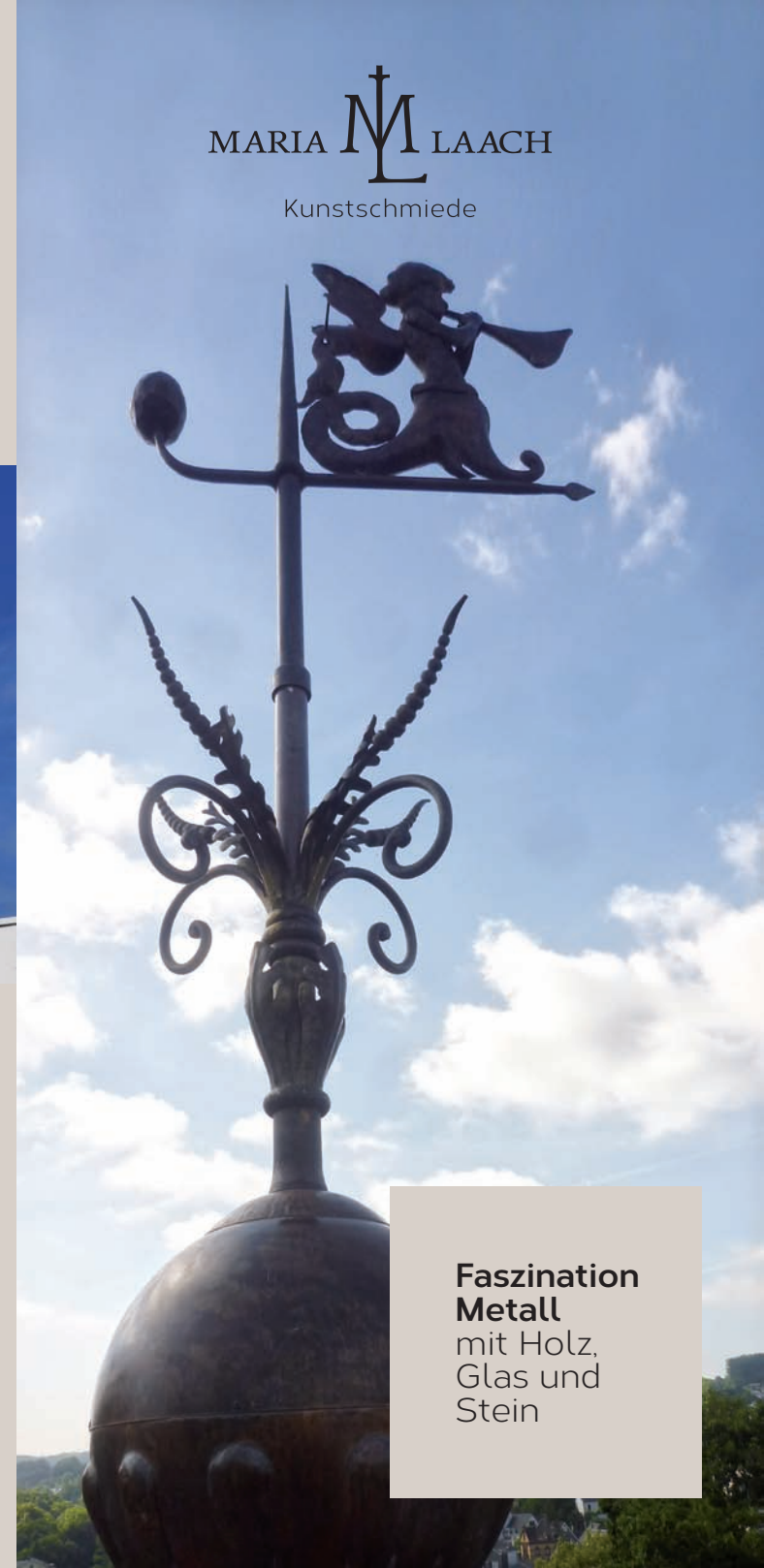
Rechnungs- und Lieferanschrift:

Klosterbetriebe Maria Laach GmbH & Co. KG · Kunstwerkstätten
Benediktinerabtei 1 · 56653 Maria Laach
Tel. 02652 59364 · Fax: 02652 59464

E-Mail: kunstwerkstaetten@maria-laach.de · www.maria-laach.de

Klosterbetriebe Maria Laach GmbH & Co. KG · Maria Laach 0 · 56653
Glees (Maria Laach) · Vertreten durch: Maria Laach Verwaltungs-GmbH
Maria Laach 0 · 56653 Glees (Maria Laach)
Umsatzsteuer-ID: DE337024946

MARIA  LAACH
Kunstschmiede



**Faszination
Metall**
mit Holz,
Glas und
Stein



Der Ewigkeit einen Ausdruck geben

Die Gestaltung von Gräbern nimmt bei uns einen großen Raum ein. Wir beraten Sie gerne und nehmen Ihre Vorstellungen auf, so dass Grabkreuz, Grableuchte und die Einfassung ein individuelles und würdiges Gesamtbild ergeben.



Kunstschmiede – Schmiedekunst

Nach alter Handwerkstradition und mit modernen Maschinen wird in Maria Laach Metall geschmiedet und getrieben, um Haus und Hof schöner, bequemer und sicherer zu machen. Wir nehmen gerne individuelle Anfragen – auch für den sakralen Bereich – entgegen.

Vielfalt und Zusammenspiel



Ein elementares Geschehen

An fünf verschiedenen großen Feuerstellen bringen wir starres Metall bei Temperaturen um die 1100 °C zum Glühen. Buntmetalle, Eisen oder verschiedene Sorten Stahl werden anschließend geformt und mit anderen Materialien wie Holz, Glas oder Stein kombiniert.

Wir fertigen für Sie unter anderem

- Zäune und Gitter
- Vordächer und Geländer
- Haustüren und Toranlagen
- Gartenmöbel und Rosenbögen
- Skulpturen und Accessoires
- sakrale Kunst- und Einrichtungsgegenstände

