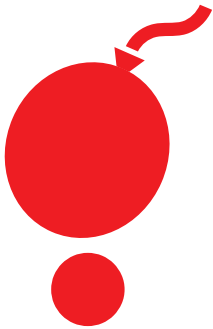




Wenn man die Kult(o)urnacht 2019  
mit Freunden bei guter Laune  
genießt.



Kultur  
ist einfach.



Freitag | 14. Juni | 19-1 Uhr



Museen | Galerien | Kultureinrichtungen | Kirchen in Speyer

# Kult(o)urnacht Speyer 2019

[www.kultournacht-speyer.de](http://www.kultournacht-speyer.de)

Informationen und Vorverkauf | Tourist-Information Speyer |  
Maximilianstraße 13 | Telefon 06232 142392

Eintritt | **8 Euro** (ausgenommen Sonderausstellung „Marilyn Monroe“:  
Zusatztritt 7 Euro, erm. 4 Euro)

**SPEYER.  
VIEL ZU  
ERLEBEN!**  
[www.speyer.de](http://www.speyer.de)

# DAS PREMIUM-ABONNEMENT:

Gedruckte Zeitung, E-Paper und App. Die flexible Art, RHEINPFALZ zu lesen.



Kostenlos  
14 Tage  
PREMIUM  
testen!

Jetzt 14 Tage kostenlos und unverbindlich testen:  
[www.rheinpfalz-abo.de](http://www.rheinpfalz-abo.de) oder 0631 3701-6640

Wir leben Pfalz. **DIE  
RHEINPFALZ**

## INHALT

Vorwort	1
Altörtel	2
Archäologisches Schaufenster	3
Art2 Kunstraum	4
Auferstehungskirche	5
Berzelhof	6
Dom zu Speyer – Kaisersaal und Südwestturm	7
Dreifaltigkeitskirche	8
Elwedritsche-Museum	9
Feuerbachhaus	10
Galerie ehemaliges Reformiertes Schulhaus	11
Galerie Josef Nisters	12
Gedächtniskirche	13
Gryne Bühne	14
Halle 101	15
Haus der Kirchenmusik	16
Historisches Museum der Pfalz Speyer	17
J. J. Becher-Haus	18
Judenhof und Museum SchPIRA	19
Kinder- und Jugendtheater Speyer	20
Künstlerbund	21
Stadtplan	22
Kulturhaus Pablo	23
Kulturhof Flachsgasse/Kunstverein	24
Kulturhof Flachsgasse/Städtische Galerie	25
MUSENHOF	26
Museum im Brückenhaus	27
Museum Wilhelmshaus	28
Sparkasse Vorderpfalz	29
Turm zum Handwerker	30
Volksbank Kur- und Rheinpfalz	31
Weltladen Speyer	32
Zimmertheater	33
Veranstaltungsplan	34

# Kult(o)urnacht Herzlich willkommen zur Speyer 2019

Am 14. Juni 2019 bieten 32 Kultureinrichtungen der Dom- und Kaiserstadt Speyer zu ungewöhnlicher Zeit – von 19.00 bis 01.00 Uhr – zum 19. Mal die Möglichkeit, die großartige Vielfalt der Kunst- und Kulturstadt Speyer zu erleben und zu genießen. Spannende Aktionen, Musik, Tanz und Theater warten auf kulturelle Nachtschwärmer.

## KULT(O)URNACHT-TICKET UND BUS-SERVICE

Mit dem *blauen Kontrollarmbändchen* gibt es freien Eintritt in die teilnehmenden Museen, Galerien und Einrichtungen. Für den Besuch der Sonderschau „Marilyn Monroe – die Unbekannte“ im Historischen Museum wird *zusätzlich ein gelbes Armbändchen* benötigt.

Die *blauen Bändchen* kosten je **8 Euro** und sind erhältlich bei allen angeschlossenen Institutionen sowie der Tourist-Information Speyer (Tel. 06232 142392).

Die *gelben Zusatzbänder* kosten **7 Euro** und es gibt sie nur im Historischen Museum der Pfalz Speyer.

Regelmäßig verbindet unser Kulturbus viele Stationen der Speyerer Kulturmeile. Das Bändchen gilt auch zur kostenlosen Nutzung dieses Service-Angebotes.

**ÜBRIGENS:** Sollten Sie mit dem Auto anreisen, benutzen Sie bitte den Parkplatz Festplatz. Der Kulturbus hält auch am Festplatz.

## BITTE BEACHTEN SIE NOCH FOLGENDE HINWEISE

Die Kontrollarmbändchen verlieren mit dem Entfernen vom Handgelenk ihre Gültigkeit, bei Verlust wird kein Ersatz gestellt. Das Ticket ist nicht übertragbar.

Eintritt zur Kult(o)urnacht unter 14 Jahren frei, für die Sonderausstellung „Marilyn Monroe“ ermäßigter Eintritt für Kinder von 6–14 Jahren 4 Euro.

Ist der Bus besetzt, hat der Ticketinhaber keinen Anspruch auf Beförderung. Bei Überfüllung der beteiligten Einrichtungen erhält der Ticketinhaber erst dann Zutritt, wenn wieder Raum für zusätzliche Gäste vorhanden ist.

**IMPRESSUM:** Herausgeber: Stadt Speyer. Gesamtherstellung: Druckmedien Speyer GmbH, Speyer. Stand: März 2019.

## ALTPÖRTEL

Maximilianstraße/Postplatz · Tel. 06232 142392 (Tourist-Information) · Fax 06232 142332  
touristinformation@stadt-speyer.de · [www.speyer.de](http://www.speyer.de)



### ÖFFNUNGSZEITEN

1. April–31. Oktober  
Montag–Freitag 10.00–12.00 Uhr, 14.00–16.00 Uhr,  
Samstag und Sonntag 10.00–17.00 Uhr

Das Altpörtel war das westliche Stadttor Speyers und Teil der mittelalterlichen Befestigung. Mit 55 Metern ist es eines der höchsten und bedeutendsten Stadttore Deutschlands. Der untere Teil wurde zwischen 1230 und 1250 erbaut; das obere Turmgeschoss mit spätgotischer Maßwerksbrüstung und Arkadenbögen folgte 300 Jahre später. Heute ist das Altpörtel ein beliebter Aussichtspunkt.

### DAUER AUSSTELLUNGEN

Ausstellung zur Speyerer Zeit des Reichskammergerichts 1527–1689.  
Ausstellung zur spätmittelalterlichen Speyerer Stadtbefestigung.

### PROGRAMM DER NACHT

Duo Avanti Dilettanti

Das „Duo Avanti Dilettanti“ – Maria Herbes-Schuch und Wolfgang Schuch präsentieren Lieder zu außergewöhnlichen Instrumenten: Drehleier, Dulcimer, Konzertina, Dudelsack, Renaissance-Blockflöten, Banjo und allerlei Schlagwerk ...

19.00 Uhr und 21.00 Uhr „Gryne Lieder“, Lieder der Umweltbewegung der 70er und 80er Jahre, passend zur aktuellen Kulturaktion der Stadt Speyer  
20.00 Uhr und 22.00 Uhr Handwerker- und Freiheitslieder aus dem 18. und 19. Jahrhundert „Rund ums Altpörtel“  
jeweils zu Blöcken von 20–30 Minuten



# ARCHÄOLOGISCHES SCHAUFENSTER

2

Gligenstraße 13 · Tel. 06232 675740 · Fax 06232 675760  
landesarchaeologie-speyer@gdke.rlp.de · www.archaeologie-speyer.de · 

## ÖFFNUNGSZEITEN

Samstag-Sonntag 11.00–17.00 Uhr

Das „Archäologische Schaufenster“ ist ein musealer Schauraum für wechselnde Ausstellungen, Vorträge und andere Veranstaltungen der Landesarchäologie Speyer. Der Schauraum, der durch einen Zeittunnel betreten wird, bietet der Ausstellung Platz, die im direkten Zusammenhang mit der täglichen Arbeit der Archäologen in der Pfalz stehen.

## LAUFENDE AUSSTELLUNG

„Fundsache Speyer – Vom Stadtrand bis zum Domplatz“

## PROGRAMM DER NACHT

Ab 19.00 Uhr: **Kulinarische Genüsse aus vergangenen Zeiten.**


20.00 Uhr, 21.00 Uhr, 22.00 Uhr und 23.00 Uhr (jeweils 30 Minuten):

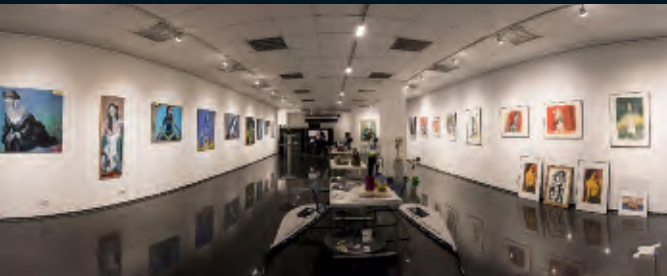
**Auf dem Vorplatz:** Das Trio – bestehend aus Christian Straube (akustische Gitarre), Werner Goos (E-Gitarre/ MIDI-Sounds und Beats) sowie Felix Messmer (Waldhorn) – wird die Stimmung eines einzigartigen „Open-Air“ Konzerts vor dem Archäologischen Schaufenster erzeugen. In den eigenen Kompositionen von Christian Straube werden sich klassische Elemente mit fröhlich-jazzigen Spieltechniken, Rock und Rap-Beats vereinen und das Publikum damit begeistern. Die Musiker zählen zu den erfahrenen Künstlern ihres Faches und überzeugen durch langjährige über alle Grenzen der verschiedenen Musik-Genres hinausreichende Erfahrungen. Wir freuen uns auf Ihren Besuch.



Kulturbus-Haltestelle: Postplatz

## ART2 KUNSTRAUM

Korngrasse 28 im Kornmarkt · Tel. 06232 6792005  
info@art2-kunstraum.de · www.art2-kunstraum.de · 

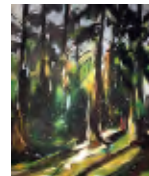


## ÖFFNUNGSZEITEN

Montag-Freitag 9.00–18.00 Uhr  
Samstag 10.00–16.00 Uhr

## Richard Maurer Wohndesign

Kunsausstellung von Gabriele Willberg mit Wald- Blumen- und Städtebildern. Raumkunst für die Sinne ...



## PROGRAMM DER NACHT


### Einzigartige POPART Bilder

Entdecken Sie unsere neuen Bilder von Speyer und von verschiedenen anderen Motiven. Geschenkartikel wie Tassen, Glasuntersetzer, Mousepads und Uhren stehen für Sie bereit.

**Kulinarisches:** Cocktails, Pfälzer Weine, Köstlichkeiten vom Grill, Sitzplätze vorhanden

Kulturbus-Haltestelle: Maximilianstraße

3

Im Neuland, Am Renngraben 2 g · Pfarramt Tel. 06232 629878  
www.auferstehung-speyer.de · 



Die Aufferstehungskirche im Süden von Speyer ist die jüngste der evangelischen Kirchen. Der Licht durchflutete Sakralbau wurde von den Architekten Sander und Hofrichter gebaut und nahm 2004 an der Architektur-Biennale in Venedig teil.

## ESG goes Neuland

Schülerinnen des Edith-Stein-Gymnasiums gestalten die Kult(o)urnacht. Solistinnen und Ensembles des Edith-Stein-Gymnasiums (ESG) im Speyerer Westen betreten bei der diesjährigen Kult(o)urnacht Neuland. Und das im doppelten Sinn. Zum einen präsentieren sich eine Reihe musikalischer Talente außerhalb eines Schulkonzerts. Zum anderen begeben sie sich dazu ins Speyerer „Neuland“,

nämlich in die Aufferstehungskirche. Die Mitwirkenden werden singen und musizieren quer durch verschiedene Epochen von klassisch bis modern. Die Gesamtleitung hat Dieter Hauß, Musiklehrer am ESG, der auch als Leiter des Mozartchors bekannt ist.

## PROGRAMM DER NACHT


19.00 Uhr Eröffnung und Einstimmung  
19.30 Uhr, 20.30 Uhr, 21.30 Uhr und 22.30 Uhr  
Musikalisches Programm

Fingerfood und Getränke



**Kulturbus-Haltestelle: Russenweiher**

# BERZELHOF

Tränkgasse 1 a · Tel. 06232 440763  
hallo@berzelhof.de · www.berzelhof.de · 

## ÖFFNUNGSZEITEN

Dienstag–Freitag 9.00–18.00 Uhr,  
Samstag 9.00–17.00 Uhr

Unterhalb des Doms, die Sonnenbrücke in der Nachbarschaft, direkt am unteren Domparkplatz, liegt der Berzelhof. Ein kleines Sandsteinhaus mit einem wunderschönen Hof umgeben von Bäumen und dem Speyerbach. Das ist unser neues Zuhause. Das der Blumenfülle, unseres kleinen Cafés, der Kunst, der Liebhaberei, der kreativen Leidenschaft, des Neuen und des Altbewährten. Der Berzelhof seit 2017 Raum und Hof für Blumen, Natur, Kunst und Begegnungen.

## DAUERAUSSTELLUNG

**Frederike Gölz und Klaus Zwick – „Schwarz, Weiß & Rosenrot“**  
Malerei, Lithographien, Objekte und Installationen  
Bildnerische Arbeiten mit dem Thema Natur

## PROGRAMM DER NACHT

**KLAUS FRESENIUS – BEGEGNUNGEN**

Menschen zusammen  
unterwegs  
im Aufbruch  
Aquarelle und Tuschen

Das Berzelhof Café verwöhnt mit Getränken und Leckereien.



**Kulturbus-Haltestelle: Stadthaus**

Domplatz

info@dom-zu-speyer.de · www.dom-zu-speyer.de · ♿



## ÖFFNUNGSZEITEN

1. April–31. Oktober: Montag–Freitag 10.00–17.00 Uhr, Sonntag 12.00–17.00 Uhr  
1. November–31. März: geschlossen  
während der Gottesdienste keine Besichtigung

In seiner tausendjährigen Geschichte erfuhr der Dom viele Veränderungen. Seit Oktober 2012 stehen den Besuchern zwei neue Bereiche offen: Der im Westbau befindliche Kaisersaal wurde völlig neu gestaltet und zeigt nun monumentale Fresken die im 19. Jahrhundert auf den Wänden des Doms angebracht waren. Über insgesamt 304 Stufen ist im Südwestturm eine Aussichtsplattform erreichbar. Wer nach oben steigt wird mit einem Blick auf die nächtliche Stadt, den nahen Rhein und die Umgebung belohnt. Zudem eröffnen sich von dort oben aus neue Perspektiven auf das imposante Bauwerk.



## PROGRAMM DER NACHT

20.00 Uhr, 21.00 Uhr, 22.00 Uhr, 23.00 Uhr Einführung zum Kaisersaal mit Erklärung der Fresken ohne Zeitbindung: Turmaufstieg mit Blick auf das nächtliche Speyer.

Da sich aus Sicherheitsgründen maximal 50 Personen gleichzeitig im Turm befinden dürfen, kann es zu Wartezeiten kommen.

In der Kult(o)urnacht sind Kaisersaal und Südwestturm bis 24.00 Uhr geöffnet. Letzter Einlass ist um 23.00 Uhr

Kulturbus-Haltestelle: Domplatz

## DREIFALTIGKEITSKIRCHE

Große Himmels-gasse 4 · Tel. 06232 629958 · Fax 06232 629959  
christine.goelzer@evkirchepfalz.de · www.dreifaltigkeit-speyer.de · ♿

## ÖFFNUNGSZEITEN

Mittwoch 10.30–16.00 Uhr, Freitag 14.00–17.00 Uhr  
Samstag 10.30–16.00 Uhr, Sonntag 14.00–17.00 Uhr  
und im Rahmen einer Stadtführung

Die Dreifaltigkeitskirche wurde zwischen 1701 und 1717 als lutherische Stadtkirche nach den Plänen der Katharinenkirche in Frankfurt erbaut. Nach der Zerstörung Speyers war sie das erste öffentliche Gebäude, das damals wieder aufgebaut wurde. Die Inneneinrichtung ist ein schönes Beispiel barocker Holzarchitektur und stammt aus der Entstehungszeit. Auffallend sind die Holzschnitzereien an Altar und Kanzel von Christian Dathan sowie das von Johann Christian Gutbier mit Szenen aus dem Alten und Neuen Testament bemalte Holzgewölbe. Die Kirche ist bekannt und berühmt für ihre ausgezeichnete Akustik.

## PROGRAMM DER NACHT

19.30 Uhr „Hello und Good Bye“ vom Ankommen und Abfahren; DreiCant unter Leitung von Susanne May-Rohde

20.15 Uhr Blockflöte und Poesie; Flauto Trinitatis unter Leitung von Frauke Aldag und Brigitta Sattler, Texte

21.00 Uhr Bläserklänge mit dem Posaunenchor Speyer unter Leitung von Philipp Neidig

21.30 Uhr Piazzola & Co. – Ohrenschaus von Barock bis Tango: mal schwungvoll, mal melancholisch, stets klangstark, voller wunderschöner Melodien und treibender Rhythmen! Querflöte (Christa Bernardi), Orgel (Eva Bäther), Percussion (Simon Bäther)

22.30 Uhr Rainbow von der Chorgemeinschaft Speyer entführt in die Glamour- und Glitzerwelt des Broadway. Von Gershwin bis Queen kann man sich an rhythmischen, träumerischen und extravaganen Kompositionen erfreuen. Geleitet und begleitet von Nadia Lyons.



Kulturbus-Haltestelle: Stadthaus

Antoniengasse 3 · Tel. 06232 9005050 · Mobil 0178 2377694  
elwejagd@web.de · www.elwedritsche-museum-speyer.de · ♿



## ÖFFNUNGSZEITEN

Mittwoch–Samstag ab 17.00 Uhr,  
größere Gruppen auch gerne nach Vereinbarung

In der Antoniengasse 3 befindet sich seit 2012 das weltgrößte und einzige Elwedritsche-Museum mit Pfälzer Weinstube. Chef-Tritschologe Roland Bongard bringt seit nunmehr drei Jahren den Besuchern die Kultur und Tradition des Pfälzer Nationalvogels näher. Dabei werden nicht nur die einzigartigen Exponate der Ausstellung erläutert, sondern kann auch bei einer Elwedritsche Jagd im Domgarten den scheuen Tieren nachgestellt werden.



## LAUFENDE AUSSTELLUNG

Schmuckausstellung von Marlene Kornberger  
Pfälzer Schmuckkollektion, von A wie Altpörtel bis Z wie Brezel  
Bilderausstellung von Silke Ballheimer  
Humorvolle Bilder von Elwedritschen und der Pfälzer Weinphilosophie

## PROGRAMM DER NACHT

19.00 Uhr Eröffnung

20.30 Uhr und 22.30 Uhr Vortrag (15 Minuten) Einführung in die Tritschologie  
19.00 Uhr bis 19.30 Uhr und zu jeder vollen Stunde Musik von „Schüchtern“,  
für eine richtige Bandinfo sind die drei eigentlich zu schüchtern ... aber es gibt  
selbstkomponierte Musik mit deutschen Texten vom Feinsten.  
Kulinarisches: Hausmacher Wurst auf Bauernbrot und Rieslingschorle



Kulturbus-Haltestelle: Postplatz

# FEUERBACHHAUS

Allerheiligenstraße 9 · Tel. 06232 70448  
info@feuerbachhaus.de · www.feuerbachhaus.de · ♿



## ÖFFNUNGSZEITEN

Dienstag–Freitag 16.00–18.00 Uhr, Samstag und Sonntag 11.00–13.00 Uhr

Anselm Feuerbach, ein bedeutender Maler des 19. Jahrhunderts, wurde 1829 in diesem Haus geboren. Von 1856 an weilte er – mit Unterbrechungen – 17 Jahre in Rom. Hier schuf er seine bedeutendsten Werke. Die Ausstellung zeigt über 30 originale Gemälde und Zeichnungen von Anselm Feuerbach, dazu Briefe und Bücher der Familie. Stilvolle Weinstube und romantischer Biedermeiergarten laden zum Verweilen und Genießen ein.

## LAUFENDE AUSSTELLUNG

Anselm Feuerbach: Originalgemälde und -zeichnungen

## SONDERAUSSTELLUNG

Werner Brand: „Stillleben“. Wachstum und Vergänglichkeit der Natur ist oft Bildthema bei dem Pfälzer Maler Werner Brand. Ob Blumensträuße, heimisches Obst oder junge Bäume im Winter: Der melancholische Realismus, der aus seinen Bildern spricht, ist zeitlos und aktuell.

## PROGRAMM DER NACHT

19.30 Uhr und 21.00 Uhr „WolfsVoice&PianoReich“ (Andrea Wolf, Gesang und Marina Wittemann-Reichenbacher, Klavier) ist ein Acoustic Pop Duo der Extraklasse – bekannt aus Fernsehen und Radio. Live-Musik vom Feinsten. Handgemacht. Ehrlich. Voller Gefühl und Dynamik.

20.30 Uhr „Das Feuerbachhaus – ein Kleinod erzählt aus zwei Jahrhunderten“,  
Führung mit Hans-Georg Arnold.

Die Weinstube verwöhnt Sie mit kleinen Köstlichkeiten aus der pfälzischen Küche.



Kulturbus-Haltestelle: Wormser Straße

Johannesstraße 5 · Tel. 06232 622349



## ÖFFNUNGSZEITEN

14. Juni–16. Juni 2019  
Freitag bis Sonntag 14.00–18.00 Uhr

### Fred Feuerstein: Malerei aus aller Welt

Die Weltreise, zu der diese Ausstellung einlädt, führt von der Wüste Sahara bis zu den Buddha-Statuen von Bamiyan. Sie entstand, als der Speyerer Künstler über viele Jahre immer aufs Neue mit seinem blauen Citroen-Bus durch die Welt zog. Sie lädt ein, die Seele baumeln zu lassen an Orten, die heute so nicht mehr erlebbar sind.



## PROGRAMM DER NACHT

20.00 Uhr, 21.30 Uhr und 23.00 Uhr Christopher Wüst & Sven Wittmann – Das sind zwei Stimmen, zwei Gitarren und ein fantastisches Repertoire aus fünf Jahrzehnten Musikgeschichte.

Die beiden Musiker präsentieren Songs von Bob Dylan, den Beatles, den Rolling Stones, Tom Petty und vielen weiteren Rock- und Popkünstlern, und bleiben damit ihrem eigenen Musikgeschmack treu. Dadurch wirkt ihre Show sehr authentisch und die großen Klassiker werden mit viel Liebe zum Detail dargeboten.



Kulturbus-Haltestelle: Maximilianstraße

## GALERIE JOSEF NISTERS

Bahnhofstraße 29 · Tel. 06232 621148

nisters@t-online.de · www.galerie-nisters.de ·

## ÖFFNUNGSZEITEN

Dienstag–Freitag 14.00–18.00 Uhr,  
Samstag 11.00–15.00 Uhr sowie nach Vereinbarung

Die im Jahre 1999 gegründete Galerie Josef Nisters verfolgt die Zielsetzung, internationale aktuelle Kunst zu präsentieren und neue Positionen und Tendenzen aufzuzeigen. Diese programmatische Leitlinie findet in einem vielfältigen Galerieprogramm mit jährlich sieben bis neun Ausstellungen Ausdruck. Den Schwerpunkt Malerei erweitern Grafik, Fotografie, Skulptur und Installation. Ziel ist, neben arrivierten Künstlern besonders jüngeren Malern, die eigene künstlerische Positionen einnehmen, durch Ausstellungen und Teilnahmen an internationalen Kunstmesen ein Forum zu bieten.

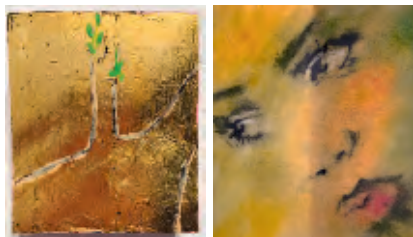


## LAUFENDE AUSSTELLUNG

Zweiklang  
George Tabasco: Neue Arbeiten, Karlheinz Zwick: myfacebook

## PROGRAMM DER NACHT

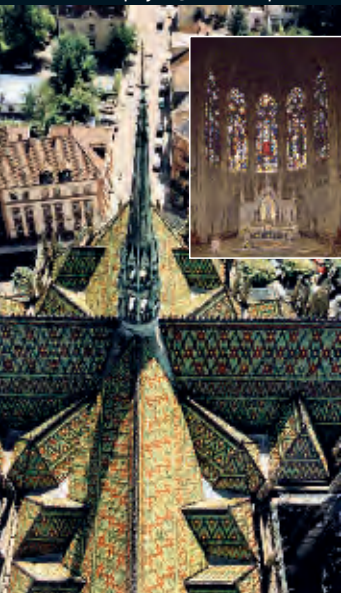
19.00 Uhr Begrüßung  
20.30 Uhr Gespräch mit George Tabasco über die neuen Werke  
22.00 Uhr Dialog mit Karlheinz Zwick zu „myfacebook“



Kulturbus-Haltestelle: Postgraben



Prot. Gedächtniskirchengemeinde · Martin-Luther-King-Weg 1 · Tel. 06232 2890077 · Fax 06232 2890079  
dekanat.speyer@evkirchepfalz.de · www.gedaechtniskirche.de · ♿



## ÖFFNUNGSZEITEN

Mittwoch, Freitag, Samstag, Sonntag, Feiertage 14.00–17.00 Uhr  
Samstag 10.00–13.00 Uhr

Von 1893 bis 1904 erbauten Protestanten aus aller Welt und aus allen sozialen Schichten diese Kirche zur Erinnerung an die Protestation auf dem Reichstag zu Speyer 1529. Die Herkunft, Eigenart und Bedeutung ihres Glaubens ließen sie zu Stein und Glas werden. Seitdem ist die Gedächtniskirche Gottesdienstraum und Kunstwerk. Von der Turmspitze bis zum Abendmahlskelch ist die Gedächtniskirche aus einem Guss: die einzige unversehrt erhaltene neugotische Großkirche Deutschlands. Vor allem die Glasfenster faszinieren: ein Bilderbuch aus Bibel, Kirchengeschichte und Glaubenswirklichkeit – facettenreich, geistvoll und schön.

## PROGRAMM DER NACHT

**19.00 Uhr** „AFABATO“ – Mit der Trommelgruppe unter Leitung von Rainer Körber wird die Kult(o)urnacht eingetrommelt.  
**20.00 Uhr** „Wechsel“ – Ein vielfältiges Programm mit dem „SOS“ Saxophon-Orchester der Musikschulen Speyer & Gernersheim und den „MarchingBones“.  
**21.00 Uhr** „Nor gebabbelt – gschafft is glei“ – Die bekannte Mundartautorin Edith Brännler rappt und liest Texte mit dem für sie typischen Wortwitz und Humor.  
**22.00 Uhr** „DIE GITARRISTAS“ – Mitreißende & bewegende span. Gitarrenmusik vom Ersten Frauen-Gitarrenensemble Deutschlands, Leitung: Jutta Keller, Gast: Daniel Fleischmann, Perkussion. [www.diegitarristas.de](http://www.diegitarristas.de)  
**23.00 Uhr** „IM TURM“ – Zur Geisterstunde beschließt AFABATO kräftig trommelnd die Kult(o)urnacht im Turm der Gedächtniskirche.  
Danach ist die Kirche geschlossen.

Kulturbus-Haltestelle: Postplatz

## GRYNE BÜHNE

Standort: gegenüber dem Historischen Rathaus, Maximilianstraße  
Stadt Speyer, Kultur, Marketing & Kommunikation · [www.speyer.de](http://www.speyer.de) · ♿

### ÖFFNUNGSZEITEN

bis 16. Juni 2019

Bitte beachten Sie den Veranstaltungskalender in der Broschüre „Das gryne Band“.

Vom 17. Mai bis 29. September 2019 schlängelt sich unter großer Beteiligung von Speyerer Geschäften, Vereinen, Verbänden, Schulen, Künstler\*innen und Privatpersonen ein Grynes Band mit 120 Pflanzgefäßen durch die Speyerer Innenstadt. „Alles wird gryn“ ist das Motto auf den Straßen und zahlreichen Aktionsflächen der Stadt vom Speyerer Bahnhof bis zum Festplatz und vom Kaiserdom bis zur Gedächtniskirche.

Eine der vier Aktionsflächen befindet sich auf dem Platz gegenüber dem Historischen Rathaus, welcher schon immer eine große Bühne des Stadtgeschehens war. Auf der von Wolfgang Germann konzipierten und begrünzten Bühne wird das Gryne Band eröffnet. Dort wird u. a. in der Kult(o)urnacht ein Füllhorn von Kulturveranstaltungen ausgeschüttet.

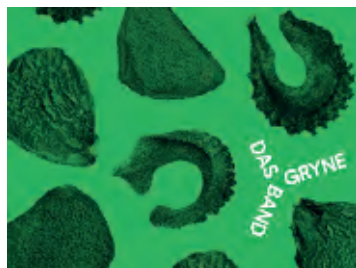
### PROGRAMM DER NACHT

**19.00 Uhr und 20.00 Uhr** Haupt Bühne Musical Theater Co. von Bühne frei – Freizeitschule und Zentrum für Darstellende Kunst (jeweils zu Blöcken von 20–30 Minuten)

Ebenso auf der Maximilianstraße zu sehen:

#### Kunst in Bewegung – Das Fahnenprojekt des Künstlerbundes Speyer

In der Tradition des Künstlerbundes, der gerne an ungewöhnlichen Orten ausstellt, ist die Maximilianstraße in der Zeit des Grynen Bandes mit künstlerisch gestalteten Fahnen beflaggt. An dieser Fahnenaktion nehmen 20 Künstler\*innen teil, die sich in ihren Aussagen mit der Thematik Natur und Umwelt auseinandersetzen und Fragen nach kultureller Identität und menschlichem Sein stellen.



Kulturbus-Haltestelle: Stadthaus

Rockmusikerverein Speyer e.V. · Am neuen Rheinhafen 6 · Tel. 06232 629840 · Fax 06232 629841  
buero@rockmusikerverein.de · www.rockmusikerverein.de und www.halle-101.de · ♿

## BÜROZEITEN

Montag, Mittwoch und Freitag von 9.00–14.00 Uhr

Das Musikkulturzentrum Halle101 – das Vereinsheim des Rockmusikervereins in Speyer bietet mit einer Fläche von fast 400 m<sup>2</sup> und 10 Proberäumen nicht nur eine ideale Location für Konzerte, Feiern und Ausstellungen, sondern bietet auch regionalen Newcomer-Bands mit der Unterstützung von Experten aus der Event-Branche die Möglichkeit, sich live einem Publikum zu präsentieren.

Das stetig wechselnde Programm reicht von kostenlosen Musik-Workshops und Konzerten von regionalen Bands bis hin zu kommerziellen Veranstaltungen, Abi-Parties und Filmabenden.

Der RMV versteht die Halle 101 als eine Art Begegnungsstätte jeglicher Musikrichtungen für Musikliebhaber und -interessierte. Ob Musiker, DJs oder einfach nur Musik-Begeisterte – für jeden wird etwas geboten.

## PROGRAMM DER NACHT

### ART MEETS MUSIC HALLE101

Künstlerinnen und Künstler der Region

Kunstaussstellung: Gemälde und Skulpturen

ins besondere Licht gerückt

Musikalische Begleitung durch die Nacht:

Doser. Groove – from SOULful POP to FUNKY JAZZ



Kulturbus-Haltestelle: Halle 101

# HAUS DER KIRCHENMUSIK

Hasenpfulstraße 33b · Tel.: 06232 1009310 · Fax: 06232 1009319  
dommusik@bistum-speyer.de · www.dommusik-speyer.de · ♿

## ÖFFNUNGSZEIT

bis 22.00 Uhr

Das „Haus der Kirchenmusik“ ist seit 2015 Heimat für die Domsingschule und die Abteilung Kirchenmusik des Bischöflichen Ordinariates. In den verschiedenen Gruppen der Domsingschule, angefangen von den Kleinsten im Musikgarten und der Vokalen Früherziehung, über die diversen Altersgruppen von Mädchenchor und Domsingknaben bis zum Domchor singen rund 300 Kinder, Jugendliche und Erwachsene. Mit dem neu errichteten großen Chorsaal ist das Haus der Kirchenmusik komplett und baulich abgeschlossen. Im Haus der Kirchenmusik befinden sich weitere Chorsäle sowie mehrere Räume für Gesangs- und Instrumentalunterricht. Hier findet auch die D- und C-Ausbildung für nebenberufliche KirchenmusikerInnen statt.

## PROGRAMM DER NACHT

**OHRENSCHMAUS UND AUGENWEIDE** – Musikalische Einblicke in und um den neuen Chorsaal

### Kostenloses Zusatzprogramm

**16.30 Uhr** Singen-Spielen-Tanzen-Lachen – SOMMERKONZERT der Vorchöre von Mädchenchor und Domsingknaben (Kinder des letzten Kindergartenjahres und der 1. Klasse)

**18.00 Uhr** Bartimäus geht ein Licht auf (Singspiel von Klaus Wallrath)


MUSICALAUFFÜHRUNG der Nachwuchschöre von Mädchenchor und Domsingknaben (Kinder der 2. bis 4. Klasse)

### Beiträge zur Kult(o)urnacht

**19.30 Uhr** CHORMUSIK QUERBEET – Eltern unserer Chorkinder singen weltliche Chormusik

**20.30 Uhr** NACHWUCHSKÜNSTLER – Jugendliche der Dommusik und ihre Gäste präsentieren Kammermusik im neuen Chorsaal

Kulturbus-Haltestelle: Stadthaus

Domplatz · Tel. 06232 620222 · Fax 06232 620223  
info@museum.speyer.de · www.museum.speyer.de · 



## ÖFFNUNGSZEITEN

Dienstag–Sonntag, 10.00–18.00 Uhr



HISTORISCHES MUSEUM  
DER PFALZ SPEYER

## DAUERAUSSTELLUNG

Begeben Sie sich auf eine spannende Reise durch die Zeit und treffen Sie berühmte Persönlichkeiten. Im Historischen Museum der Pfalz können Sie „Martin Luther“ einen Besuch abstatten und in „Valentinian I. und die Pfalz in der Spätantike“ den römischen Kaiser Valentinian I. und sein bedeutendes Schaffen für die Pfalz zur Zeit der Spätantike kennenlernen. Im „Weinmuseum“, in der „Römerzeit“ und im „Domschatz“ imponieren besondere Exponate wie der älteste flüssig erhaltene Wein der Welt, der römische Kentaurenkopf oder die salischen Grabkronen. Ein Besuch im Historischen Museum der Pfalz bietet Kindern, Jugendlichen und Erwachsenen gleichermaßen eine spannende, anschauliche und erlebnisreiche Begegnung mit Kultur und Geschichte.

## PROGRAMM DER NACHT

19.00 Uhr bis 24.00 Uhr Sammlungen geöffnet.

19.00 Uhr bis 24.00 Uhr Sonderausstellung „Valentinian I. und die Pfalz in der Spätantike“

19.00 Uhr bis 24.00 Uhr Sonderausstellung „Marilyn Monroe. Die Unbekannte“

**Für den Besuch der Sonderausstellung „Marilyn Monroe. Die Unbekannte“ benötigen Sie ein Zusatzband (7,- Euro Erwachsene, 4,- Euro Kinder/Jugendliche), erhältlich an der Museumskasse.**

Ab 22.00 Uhr steigt wieder die allseits beliebte Party im Forum des Museums. Für gute Stimmung sorgt DJ Didi.



Kleine Pfaffengasse 20/21

Tel. 06232 5988185 (Geschäftsstelle) oder 06232 736091 (J.J.Becher-Haus) · [♿]



## ÖFFNUNGSZEITEN

Nach Vereinbarung

### Johann Joachim Becher, 1635 in Speyer geboren ...

... und hier aufgewachsen, 1682 in London gestorben, war eine faszinierende, nicht unumstrittene Persönlichkeit: unterwegs in Europa, Prototyp des Vielfachgelehrten (Polyhistor) in der typischen Übergangsgesellschaft des 17. Jahrhunderts.

Überaus ideenreich und visionär eilte er seiner Epoche in vielem voraus. Er hat viel „probirt, laborirt und speculirt“ – wie er selbst sagte.

Er war als Medizin-Professor tätig und begründete als Ökonom den pragmatischen deutschen Merkantilismus. Darüber hinaus setzte er sich u. a. ein für Bildung und Ausbildung junger Menschen, für die Förderung der technischen Entwicklung, für eine aktive Wirtschafts- und Beschäftigungspolitik sowie für eine integrierende Zuwanderungspolitik.

## PROGRAMM DER NACHT

Ab 19.00 Uhr Rundgänge durch das J.J.Becher-Haus.

Das umfassende Werk dieses Universalgelehrten, einem Zeitgenossen von Leibniz und Newton, wird im J.J.Becher-Haus anhand von Modellen und Schautafeln vorgestellt.

Kulturbus-Haltestelle: Stadthaus

# JUDENHOF UND JÜDISCHES MUSEUM SchPIRA

Kleine Pfaffengasse 20/21

Tel. 06232 291971 oder 06232 142392 · [♿]

## ÖFFNUNGSZEITEN

April–Oktober, täglich 10.00–17.00 Uhr,

November–März, Dienstag–Sonntag 10.00–16.00 Uhr

Neben dem Kaiserdom ist das Areal des Judenhofes mit der unterirdischen Mikwe und der Ruine der Synagoge das wichtigste Kulturdenkmal des Mittelalters in Speyer. Um 1103 erbaut ist es die älteste und am besten erhaltene Anlage ihrer Art in Europa und findet großes öffentliches Interesse.

Für die touristische Betreuung ist seit über 25 Jahren der Verkehrsverein verantwortlich. Besuchenswert ist auch das Jüdische Museum SchPIRA.

## PROGRAMM DER NACHT

Ab 19.00 Uhr geöffnet: Judenhof und Museum SchPIRA

19.30 Uhr, 21.15 Uhr und 22.45 Uhr Führung durch die mittelalterliche Anlage

20.30 Uhr, 22.00 Uhr und 23.15 Uhr Musik mit dem Klezmer Quartett Heidelberg

Seit mehreren Jahren gestaltet das Klezmer Quartett Heidelberg die Kult(o)urnacht im mittelalterlichen Judenhof. Über 3000 Besucher sind regelmäßig begeistert von der Spielfreude und der besonderen Stimmung. Das Quartett greift den aktuellen Stil europäischer und amerikanischer Klezmer-Interpreten auf, schafft es aber zugleich, die Spielweise der alten Klezmer aus Osteuropa wieder aufleben zu lassen. In jedem Lied klingt eine eigene Welt an – mal geht es rau und explosiv zu, im nächsten Moment sind es die sanften und zärtlichen Töne, die unsere Seele berühren.

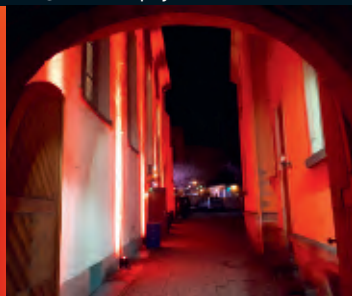
Das Klezmer Quartett Heidelberg sind Holger Teichert (Klarinette), Martin Leckebusch (Geige), Jörg Teichert (Trompete, Mandoline und Tuba), Roland Döringer (Kontrabass und Poik), Florian Scharnofske (Akkordeon).

Für Bewirtung ist bestens gesorgt!



Kulturbus-Haltestelle: Stadthaus

Johannesstraße 6 · Tel. 06232 2890750 · Fax 06232 2890755  
info@theater-speyer.de · www.theater-speyer.de · ♿



## ÖFFNUNGSZEITEN

zu den Veranstaltungen (Büro: Dienstag–Freitag 9.00–12.00 Uhr)

Gründung im Februar 1990. Im Alten Stadtsaal, der Spielstätte des Theaters, wird zwischen September und Juni ein kontinuierliches Programm an Kinder- und Jugendtheaterproduktionen angeboten. Mit seinem Repertoire für Kinder und junge Zuschauer ab 3 Jahren ist das Theater ein fester Teil der kommunalen Stadtkultur, aber auch Gast an vielen anderen Spielorten, u. a. beim langjährigen Koproduktionspartner „Deutsche Staatsphilharmonie Rheinland-Pfalz“.

Neben den Familienvorstellungen an Sonntagen um 15 Uhr finden zahlreiche geschlossene Vorstellungen für Kindergärten und Schulen statt.

Das Programm findet dieses Jahr in der zentral gelegenen Heiliggeistkirche statt, der aktuellen Ausweichspielstätte des Kinder- und Jugendtheaters, denn im Alten Stadtsaal sind derzeit nur Werkzeug und Baugerüste zu sehen. Die Wiedereröffnung ist im Oktober geplant, rechtzeitig zur 30. Spielzeit des Theaters.

## PROGRAMM DER NACHT

DAS Highlight aus den Jahren 2015 und 2016 ist zurück: Live-Karaoke mit dem Duo Radikal XL. Unter dem Motto „Sie singen – Wir spielen – alles und jeden auf Zuruf“ begleitet das dreiköpfige Duo souverän, spontan und interaktiv die Darbietungen der Gastsängerinnen und Gastsänger.

**20.00 Uhr bis 24.00 Uhr** immer zur vollen Stunde

Dr. Beutelspacher (Gitarre), TC Debus (Kontrabass), Hering Cerin (Schlagzeug)

Legendäre Cocktailbar und Waffeln



Kulturbus-Haltestelle: Maximilianstraße

# KÜNSTLERBUND SPEYER

Große Sämergasse 1 a · Tel. 06232 70652 · Mobil 0152 05431014  
mail@kuenstlerbund-speyer.de · www.kuenstlerbund-speyer.de · ♿



## ÖFFNUNGSZEITEN

(während der laufenden Ausstellung)

Samstag und Sonntag 14.00–18.00 Uhr und nach Vereinbarung

Seit 1986 hat der Künstlerbund, bestehend aus 34 Mitgliedern des Speyerer Raums, seinen festen Sitz im „Künstlerhaus“ in der Großen Sämergasse beim Skulpturengarten. Der Künstlerbund organisiert pro Jahr ca. 4 Ausstellungen, meist regionaler Künstler. Zudem ist in den Sommermonaten ein Stipendiat zu Gast im Künstlerhaus, dessen künstlerische Tätigkeit in einer Werkschau Ende August präsentiert wird.

## LAUFENDE AUSSTELLUNG

**14. Juni bis 29. Juni**

**Der Künstlerbund Speyer wird 35 Jahre alt.**

Zu diesem Jubiläum zeigen wir aktuelle Arbeiten der Mitglieder in unseren Ausstellungsräumen. Ein Katalog, mit einem Grußwort der Oberbürgermeisterin Stefanie Seiler, mit Abbildungen der Werke rundet dieses Ereignis ab.

## PROGRAMM DER NACHT

**19.00 Uhr** Begrüßung durch den Vorsitzenden des Künstlerbundes Reinhard Ader und Grußworte der Oberbürgermeisterin Stefanie Seiler zum 35-Jahre-Jubiläum des Künstlerbundes Speyer.

**19.30 Uhr bis 23.30 Uhr** Musik: Rockballaden aus den vergangenen 35 Jahren

Sekt, Wein, Bier, Getränke und Speisen wie zu Zeiten der 80er.



Kulturbus-Haltestelle: Maximilianstraße

# Kult(o)urnacht Speyer 2019

## STADTPLAN

- 1 Altpförtel
- 2 Archäologisches Schaufenster
- 3 ArtZ Kunstraum
- 4 Aufrethungskirche
- 5 Berzelhof
- 6 Dom zu Speyer - Kaisersaal und Südwestrium
- 7 Dreifaltigkeitskirche
- 8 Eivredtrische Museum
- 9 Feuerbachhaus
- 10 Galerie ehemaliges Reformiertes Schulhaus
- 11 Galerie Josef Nisters
- 12 Gedächtniskirche
- 13 Gryne Bühne
- 14 Halle 101
- 15 Haus der Kirchenmusik
- 16 Historisches Museum der Platz J.J. Becher-Haus
- 17
- 18 Judenhof und Museum Sch.Pfä
- 19 Kinder- und Jugendtheater in der Heiliggeistkirche
- 20 Künstlerbund
- 21 Kulturhaus Paolo
- 22 Kulturhof Flatsgasas/Kunstverein
- 23 Kulturhof Flatsgasas/Städtische Galerie
- 24 Kulturraum
- 25 Muesenhof
- 26 Museum im Brickenhaus
- 27 Museum Wilhelmshau
- 28 Sparkasse Vorderplatz
- 29 Turm zum Handwerker
- 30 Volksbank Kur- und Rheinpfalz
- 31 Weltladen Speyer
- 32 Zimmentheater

- H Kulturbus Haltestelle
- WC Kulturbus: bis 22.30 Uhr bis 1 Uhr





Das Kulturhaus Pablo e.V. – die Kinder- und Jugendkunstschule – in Speyer ist ein kreatives Zentrum für Kinder, Jugendliche und experimentierfreudige Erwachsene. Pablo bietet kontinuierlich fortlaufend Kurse zur ästhetischen Bildung, Workshops, Aktionen und offene Atelierangebote zum Thema Kunst und Kreativität an. Auch im Jahre 2019 öffnet das Kulturhaus Pablo e.V. anlässlich der Kult(o)urnacht die Türen seines Ateliers. Unter dem Jahresmotto „Pssst! Wir träumen Kunst“ wird auch an diesem Abend kreativ experimentiert und gestaltet.

## PROGRAMM DER NACHT

Ab 18.00 Uhr kreatives Programm für Kinder

Für Getränke (Wein und Saft) ist gesorgt.

geöffnet von 18.00–23.00 Uhr



Kulturbus-Haltestelle: Maximilianstraße

## Unsere Inspiration für Sie!

Wir sind ganz in Ihrer Nähe,  
wenn Sie Kultur genießen ...

... mit unserer Energie, mit unserer  
Wärme, mit unserem Wasser und  
mit unserer Verantwortung für  
Speyer und für die Region.

Weitere Informationen:  
Tel. 06232/625-0



Flachsgasse 3 · Tel. 06232 919858  
info@kunstverein-speyer.de · www.kunstverein-speyer.de · ♿



## ÖFFNUNGSZEITEN

Donnerstag–Sonntag 11.00–18.00 Uhr

Der KUNSTVEREIN SPEYER besteht seit 1968. Er hat rund 700 Mitglieder und freut sich über neue Kunstinteressierte, die die Kunst fördern und dem Verein beitreten wollen. Mit Ausstellungen von Malerei, Druckgrafik, Skulptur, Fotografie und Videokunst weckt und fördert er das Interesse an allen Formen der bildenden Kunst. Der Schwerpunkt liegt dabei auf Werken moderner und zeitgenössischer Künstlerinnen und Künstler. Der Eintritt in die Ausstellungen ist frei.

## LAUFENDE AUSSTELLUNG

5. Mai–16. Juni 2019 **Tilmann Zahn „There is a crack in everything“**

Arbeiten aus gerissenem Papier, Malerei, Installation

„Tilmann Zahns Arbeiten faszinieren durch ihre Vielschichtigkeit sowohl was ihre Mittelstellung zwischen Malerei und Objekt betrifft als auch hinsichtlich ihres Oszillierens zwischen Fragilität und scheinbar metallener, konstruktiver Architektur. Die feine Textur der Oberfläche, die stark räumliche Wirkung und die Komplexität der vielgliedrigen Konstruktionen lassen sich nur vor dem Original erfahren. In der Betrachtung erschließt sich eine Ästhetik des Übergangs, des Hybriden, Uneindeutigen. Der in Basel ansässige Künstler lässt sich dabei von technischen Relikten und Industriebrachen anregen, die ihren Zweck verloren haben und einen neuen, eigenständigen Wert in der reinen Anschauung erfahren.“ (Dr. Martina Wehlte, Kunsthistorikerin)

## PROGRAMM DER NACHT

20.00 Uhr, 21.00 Uhr, 22.00 Uhr und 23.00 Uhr Strings y Voz, Christoph Stadtler und Lisbania Perez spielen gefühlvolle Latin Songs, Pop, Jazz and more  
Getränkeausschank und kleine Speisen

Kulturbus-Haltestelle: Stadthaus

# KULTURHOF FLACHSGASSE · STÄDTISCHE GALERIE

Flachsgasse 3 · Tel. 06232 142399  
kultur@stadt-speyer.de · www.speyer.de · ♿

## ÖFFNUNGSZEITEN

Donnerstag–Sonntag 11.00–18.00 Uhr

## LAUFENDE AUSSTELLUNG

10. Mai bis 16. Juni 2019 **Thomas Brenner: Inszenierte Photographien**  
Seit Mitte der 1980er Jahre inszeniert Thomas Brenner die „Wirklichkeit“ vor der Kamera. Für seine Bilder erzählt er Geschichten, die zu einem Ereignis oder zu einer Situation verdichtet werden. Fasst man den Begriff der Inszenierung weit genug, dann erweist sich alle Fotografie als inszeniert, da jeder Aufnahme die Absicht vorausgeht, ein Bild zu machen. Thomas Brenner verschiebt die gewohnte und zur Normalität gewordene Haltung, indem er die zu fotografierende „Wirklichkeit“ ironisch – manchmal auch sarkastisch – bricht. Dabei inszeniert er in Kaiserslautern lebende Fotograf Themenreihen, die ihn und die Gesellschaft bewegen

## PROGRAMM DER NACHT

19.30 Uhr, 20.30 Uhr und 21.30 Uhr

Der Künstler Thomas Brenner


führt durch die Ausstellung

Wolkenmobil mit leckeren frischen Dampfnudeln



Kulturbus-Haltestelle: Stadthaus



Maximilianstraße 99 · Tel. 06232 620002  
info@galerie-kulturraum.com · www.galerie-kulturraum.com · 

## ÖFFNUNGSZEITEN

Dienstag-Freitag 14.00–18.00 Uhr,  
Samstag 14.00–17.00 Uhr, Sonntag 14.00–17.00 Uhr

Die 1995 gegründete Programmgalerie präsentiert sich und ihre Kunst in stimmungsvoller Atmosphäre in der Maximilianstraße. Im 17. Jahrhundert wohnte in dem Barockhaus die Schriftstellerin Sophie de la Roche, jetzt zeigt die Galerie Kulturraum in den historischen Räumen eine gelungene Mischung aus zeitgenössischer Kunst, farbenfrohen Gemälden und Plastiken. Tagsüber empfangen lichtdurchflutete weitläufige Kunstausstellungen den Besucher, nachts tauchen 600 Leuchtdioden das Haus in mystisches Licht.

## KÜNSTLER DER GALERIE

Otmar Alt, Thomas Baumgärtel, Antonie Becker, Stefan Becker, Wolfgang Blanke, Irmgard Böhrer-Saal, Michael Friess, Angie Horlemann, Friedrich Jossé, Angelika und Georg Karbach, Armin Liebscher, Udo Lindenberg, Elisabeth Mack-Usselman, Heiner Meyer, Zoran Petrovic, Udo Pfeiffer, Robert C. Rore, James Rizzi, Walter Schembs, Georg Schulz, THITZ, Otto Waalkes, Regina Wiede

## LAUFENDE AUSSTELLUNG

### „POPART“

Michel Friess & James Rizzi

## PROGRAMM DER NACHT

Ab 20.00 Uhr bis 23.00 Uhr (immer zur vollen Stunde) AZA & Z

Flammfachs und Fenchelbratwurst, sowie diverse Getränke



Kulturbus-Haltestelle: Stadthaus

# MUSENHOF

Neugasse 2 · Tel. 06232 290833 · Fax 06232 683057  
www.kardinal2.de · 



## 20 JAHRE KUNST IM MUSENHOF

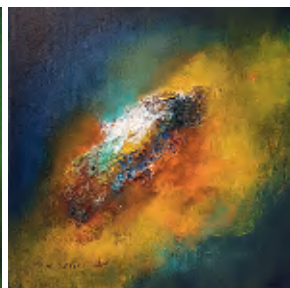
## LAUFENDE AUSSTELLUNG

Anne Ludwig


## PROGRAMM DER NACHT

19.00 Uhr, 20.00 Uhr, 21.00 Uhr und 22.00 Uhr  
Musik am Steinway

Für Speis und Trank ist gesorgt:  
Wir schenken ausschließlich Weine vom VDP  
(Verband Deutscher Prädikatsweingüter) aus,  
dazu servieren wir frische hausgemachte  
Flammkuchen.



Kulturbus-Haltestelle: Wormser Straße

Rheinallee 3 · Tel. 06232 79228  
info@ssufv-speyer.de · www.ssufv-speyer.de · 



## ÖFFNUNGSZEITEN

Brückenhaus: Sonntag 10.00–13.00 Uhr  
Museum: April–September, Sonntag 13.00–17.00 Uhr  
oder nach Vereinbarung bzw. Absprache (freier Eintritt)

## DAUERAUSSTELLUNG

Durch die Pflege des alten Brauchtums der seit 1327 im Speyerer Siegel erwähnten Schiffbauer, Schiffer und Fischer erhält der Verein historische Erinnerungen und sichert die Überlieferung der Tradition für nachkommende Generationen.


Der Verein kurz „SSuFV“ genannt zeigt im Brückenhausmuseum in seinem Besitz befindliche Schiffsmodelle, Urkunden und Geräte aus den Anfängen des Schiffsbaus, der Rheinschifffahrt und der Berufs-Fischerei bis in die Gegenwart.

## PROGRAMM DER NACHT

Sonderausstellung: Flusskarten des Rheinstromes vom Holzschnitt bis digital  
Darbietung maritimer Lieder durch den Shantychor der Marinekameradschaft Haßloch am Flaggenmast. Auftritte: 20.00 Uhr, 21.00 Uhr, 22.00 Uhr  
Internationale Beflagung des Flaggenmastes.

Kulturbus-Haltestelle: Klipfelsau

# MUSEUM WILHELMSBAU

Am Technik Museum 1 · Tel. 06232 67080 · Fax 06232 670820  
speyer@technik-museum.de · www.technik-museum.de · www.technik-museum.de/wilhelmsbau · 

## ÖFFNUNGSZEITEN

365 Tage im Jahr von 11.00–18.00 Uhr

Einen Ausflug in die gute alte Zeit verspricht das Museum Wilhelmsbau mit seinen historischen Moden und Uniformen, Spielzeug, Sammlerpuppen und eine der größten Sammlungen mechanischer Instrumente in ganz Europa. Durch das imposante Treppenhaus geht es zu den liebevoll arrangierten Vitrinen. Jede für sich ist eine kleine Zeitkapsel. Ein weiterer Höhepunkt ist die weltweit einzigartige Puppensammlung aus den USA mit über 2500 Puppen der unterschiedlichsten Stilrichtungen. In wertvollen, kunstvoll beleuchteten Mahagoni-Vitrinen wird die Winkler-Ausstellung gezeigt. Neben Uniformen, Helmen, Orden, Rangabzeichen, Säbeln und anderen Militaria umfasst die Ausstellung seltene historische Moden. Für Fans der Kultserie „Lindenstraße“ gibt es gleich zwei Ausstellungsräume. Zum einen ist die Küche von Else Kling zu sehen, zum anderen gibt es eine Ausstellung zur Kunst aus der Lindenstraße.

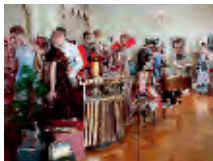


## PROGRAMM DER NACHT

### Museum Wilhelmsbau

20.00 Uhr und 23.00 Uhr kostenlose Führungen  
durch das Museum Wilhelmsbau,  
Treffpunkt: Kasse, Museum Wilhelmsbau

21.00 Uhr und 22.00 Uhr konzertante Vorführungen  
der mechanischen Instrumente im Konzert Salon



Kulturbus-Haltestelle: Technik Museum

Hauptstelle Speyer · Wormser Straße 39 · Tel. 06232 103437 · Fax 06232 103402  
sandra.eichhorn@sparkasse-vorderpfalz.de · www.sparkasse-vorderpfalz.de · ♿

## ÖFFNUNGSZEITEN

Montag, Mittwoch und Freitag: 9.00–16.00 Uhr  
Dienstag und Donnerstag: 9.00–18.00 Uhr

## PROGRAMM DER NACHT

### Corinne Sutter

Seit ihrem emotionalen Auftritt bei den „Grössten Schweizer Talenten“ begeistert Corinne Sutter ihr Publikum auf der ganzen Welt. Sie fasziniert mit ihrer rasanten Malweise als Speedpainting Künstlerin. Bei interaktiven Splash Shows wird das Publikum miteinbezogen. Durch Malen, Spritzen und Werfen von Farbe enthüllen die Gäste unter lockeren Anweisungen der Künstlerin ein ausdrucksstarkes Bild. Auftritte: 20.00 Uhr interaktive Splash Show, 21.00 Uhr interaktive Splash Show, 22.00 Uhr Speedpainting Show

### Gitarrenhelden

Wegen der großen Nachfrage erneut bei der Kult(o)urnacht! Die drei Musiker verstehen es bestens, durch ihre mitreißenden Interpretationen bekannter Klassiker der letzten Musikjahrzehnten sowie ihren einzigartigen Sound das Publikum in ihren Bann zu ziehen und eine ganz besondere Stimmung entstehen zu lassen.

Auftritte: 20.30 Uhr, 21.30 Uhr und 22.30 Uhr

Kleine Gerichte und Getränke



Kulturbus-Haltestelle: Wormser Straße

# TURM ZUM HANDWERKER

Mühlturmstraße · Tel. 06232 294072 · Fax 06232 294083  
info@handwerkstradition-speyer.de · www.handwerkstradition-speyer.de · ♿

## ÖFFNUNGSZEITEN

nach Vereinbarung

Der Turm zum Handwerker steht unter Denkmalschutz und gehörte früher zum „Haidschen Anwesen“. Er wurde 1984 renoviert und diente als Versammlungsort und Treffpunkt der Handwerkszünfte von Speyer. Seit 2010 kümmert sich der Verein „Speyerer Handwerkstradition e.V.“ um den im städtischen Besitz befindlichen Turm.

## PROGRAMM DER NACHT

Schmucksyndikat produziert in einer unordentlichen Hinterhofwerkstatt mit viel Liebe Krönchen, Brezeln und Blümlis zum Anhängen und in die Ohrlöcher stecken, gelegentlich auch den ein oder anderen Ring. Aus schnellen Zeichnungen werden Schmuckstücke, deren Form so lange vereinfacht wird, bis sie wieder einer Skizze gleichen, die von Träger\*innen bespielt und mit Leben gefüllt werden soll, die mit anderem Schönerem kombiniert den ganz eigenen Stil unterstreichen.

Abgerundet wird die Ausstellung durch den Genuss von Pfälzer Wein und kleinen Köstlichkeiten.



Kulturbus-Haltestelle: Postplatz

Bahnhofstraße 19 · Tel. 06232 6180 · Fax 06232 6181001100  
info@vb-krp.de · www.volksbank-krp.de · ♿

## ÖFFNUNGSZEITEN

Laufende Ausstellung bis 4. Juli 2019 während der Banköffnungszeiten:  
Montag, Mittwoch und Freitag von 8.30–12.00 Uhr und 13.30–16.00 Uhr  
Dienstag und Donnerstag von 8.30–12.00 Uhr und 13.30–18.00 Uhr

## RISING STARS, Kurator Ralph Gelbert

Dragana Jurisic Dublin, Fotografie · Diego Vallejo Pierna Madrid, Malerei · Maurice Quillinan Limerick, Malerei · Ransome Stanley München, Malerei · Jan Thomas Halle, Skulpturen · Alex Wood London, Skulpturen  
Die Ausstellung der bei internationalen Symposien ausgezeichneten Künstler beeindruckt durch eine große Bandbreite von Techniken, Stilen, Formen u. Farben ...

## PROGRAMM DER NACHT

**Bahnhofstraße 19:** 19.00 Uhr Ausstellungseröffnung mit Kurator Ralph Gelbert  
19.00 Uhr, 21.00 Uhr und 23.00 Uhr je 45 Min.: Das Duo Tom Keller & Maria Blatz verzaubert seine Zuhörer mit gefühlvollem Gesang und besonderem Musikspiel. Beeindruckender Sound – zeitlos und innovativ zugleich.

20.00 Uhr, 22.00 Uhr und 24.00 Uhr je 45 Min.: Stefan Kahne & Nosie Katzmann (Gitarrist & Songwriter). Der gefühlvolle Sound lädt zum Träumen ein und fasziniert ab dem ersten Ton.

19.00–24.00 Uhr Weinauswahl und kulinarische Köstlichkeiten

**Maximilianstraße 86:** bis 24.00 Uhr Auswahl aus der Ausstellung RISING STARS  
20.00 Uhr, 21.00 Uhr, 22.00 Uhr je 45 Min.: Live-Musik Markus Vollmer: Eine Reise durch sanfte Singer-Songwriter Sounds und kantige Blues und Soul Klänge. Cocktailbar, Knabbereien



**Kulturbus-Haltestelle: Postgraben bzw. Maximilianstraße**

Jeder Mensch hat etwas, das ihn antreibt.

Wir machen den Weg frei.

**Volksbank**  
Kunst + Kultur  
www.volksbank-krp.de/kunst-kultur

persönlich · kompetent · nah

**V** Volksbank  
Kur- und Rheinpfalz

# RISING STARS

Kurator  
Ralph Gelbert

Dragana Jurisic  
Dublin

Diego Vallejo Pierna  
Madrid

Maurice Quillinan  
Limerick

Ransome Stanley  
München

Jan Thomas  
Halle

Alex Wood  
London

www.gelbert.com



Korngasse 31 · Tel. 06232 78285  
info@weltladen-speyer.de



## ÖFFNUNGSZEITEN

Montag 14.00–18.00 Uhr, Dienstag–Freitag 10.00–18.00 Uhr, Samstag 10.00–16.00 Uhr

Für ein gerechtes, nachhaltiges und solidarisches Miteinander in der globalisierten Welt – dafür setzen wir uns ein in der Initiativegruppe Eine Welt e.V. Speyer. Daher betreiben wir seit 1985 den Weltiladen Speyer als Non-Profit-Unternehmen und Fachgeschäft des Fairen Handels. Wir organisieren internationale Begegnungen und kulturelle Veranstaltungen zu entwicklungspolitischen Themen. Es ist unser Anliegen, Interesse und Verständnis für fremde Kulturen und globale Zusammenhänge zu wecken.

## LAUFENDE AUSSTELLUNG

Lara Sophie Westrich | LOST PLACES

25. Mai–29. Juni 2019

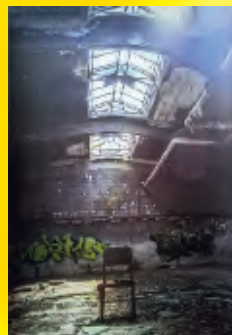
Die junge Künstlerin zeigt mit ihren ausdrucksstarken Fotos verlassene Orte. Diese symbolisieren den Zerfall und die Vergänglichkeit des Lebens.

## PROGRAMM DER NACHT

Ausstellung: LOST PLACES

19.30 Uhr, 21.30 Uhr und 22.30 Uhr Die Künstlerin führt durch die Ausstellung  
19.00 Uhr, 20.00 Uhr, 22.00 Uhr und 23.00 Uhr Salon du Jazz

Fingerfood und sonstige Köstlichkeiten mit Produkten aus Fairem Handel



Kulturbus-Haltestelle: Maximilianstraße

# ZIMMERTHEATER SPEYER

Kulturhof Flachsgasse · Flachsgasse 3

info@zimmertheater-speyer.de · www.zimmertheater-speyer.de

## KLEINKUNST IM KULTURHOF

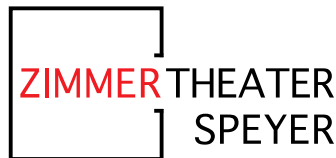
Das ZimmerTheater Speyer wurde 2006 von den Schauspielern Nicole Kaufmann und Martin Risse gegründet. Das Theater hat seit 2009 seine Spielstätte in einem historischen Gewölbekeller unter der Städtischen Galerie im Kulturhof Flachsgasse. Im September 2012 ist die Trägerschaft des Theaters in die Hände des Vereins ZimmerTheater Speyer e.V. übergeben worden. Das Herzblut der beiden Gründer und der engagierten Ehrenamtlichen, die mit Tatkraft und Zuversicht auch in schweren Zeiten diesen Traum haben weiterleben lassen, hat das ZimmerTheater Speyer in den vergangenen zehn Jahren zu einer Institution gemacht, die auch nach dem Wechsel in der künstlerischen Leitung 2017 zu Timo Effler das städtische Kulturleben in Speyer eindrucksvoll bereichert. Mit einem abwechslungsreichen Programm aus Eigenproduktionen und Gastspielen, Musik und Kabarett, seiner familiären Atmosphäre und über 100 Vorstellungen im Jahr ist das ZimmerTheater ein weiterer kultureller Anziehungspunkt für einen Besuch in der Domstadt.

## PROGRAMM DER NACHT

20.30 Uhr, 21.30 Uhr, 22.30 Uhr (jeweils 30 Minuten), 23.30 Uhr (60 Minuten)

Band Name Disaster: Handmade Music for handsome People!

5 Menschen, 6 Meinungen, zwei Gitarren, ein Bass, ein Schlagzeug, eine Stimme: nach jahrelangen harten körperlichen und intellektuellen Auseinandersetzungen um die musikalische und künstlerische Stoßrichtung der Band (im Volksmund: die Schlacht um Hoffnung und Zweifel an der Salierbrücke) einigte man sich zunächst darauf, sich nicht auf einen Namen einigen zu können (siehe oben). Eine letzte abschließende Klausurtagung im Kirmeierkloster brachte dann den Durchbruch und die arg notwendige Erleuchtung: Rough Pop. Handmade Music for handsome People!



Kulturbus-Haltestelle: Stadthaus

Altpörtel	Archäologisches Schaufenster	ART2 Kunstraum	Auferstehungs- Kirche	Berzelhof	Dom zu Speyer - Kaisersaal und Stüwesturm	
19.00 Uhr	Duo Avanti Dilettanti „Gryne Lieder“	Kulinarische Genüsse aus vergangenen Zeiten	POPART Bilder von Speyer, viele Geschenkartikel, Gemälde von Gabriele Willberg.	Eröffnung und Einstimmung 19.30 Uhr ESG goes Neuland	Dauerausstellung: Frederike Götz und Klaus Zwick „Schwarz, Weiß & Rosenrot“ Sonderausstellung Klaus Fresenius BEGEGNUNGEN	Turmaufstieg mit Blick auf das nächtliche Speyer. Letzter Einlass: 23.00 Uhr
20.00 Uhr	Duo Avanti Dilettanti „Rund ums Altpörtel“	Kulinarische Genüsse aus vergangenen Zeiten Vorplatz: Christian Straube (akustische Gitarre), Werner Goos (E-Gitarre/ MIDI-Sounds und Beats) und Felix Messmer (Waldhorn)		20.30 Uhr ESG goes Neuland		Einführung zum Kaisersaal mit Erklärung der Fresken
21.00 Uhr	Duo Avanti Dilettanti „Gryne Lieder“	Kulinarische Genüsse aus vergangenen Zeiten Vorplatz: Christian Straube, Werner Goos und Felix Messmer		21.30 Uhr ESG goes Neuland		Einführung zum Kaisersaal mit Erklärung der Fresken
22.00 Uhr	Duo Avanti Dilettanti „Rund ums Altpörtel“	Kulinarische Genüsse aus vergangenen Zeiten Vorplatz: Christian Straube, Werner Goos und Felix Messmer		22.30 Uhr ESG goes Neuland		Einführung zum Kaisersaal mit Erklärung der Fresken
23.00 Uhr		Kulinarische Genüsse aus vergangenen Zeiten Vorplatz: Christian Straube, Werner Goos und Felix Messmer				Einführung zum Kaisersaal mit Erklärung der Fresken
24.00 Uhr						Bis 24.00 Uhr geöffnet
Bewirtung		Kulinarische Genüsse aus vergangenen Zeiten	Cocktails, Pfälzer Weine und kleine Speisen	Getränke und Fingerfood	Weine und Schaumweine, Flammkuchen	

# Kult(o)urnacht Speyer 2019

## VERANSTALTUNGSPLAN

	Dreifaltigkeits- Kirche	Eilwetrtsche Museum	Feuerbachhaus	Galerie ehemaliges Reformiertes Schulhaus	Josef Nisters Galerie	Gedächtnis- Kirche
19.00 Uhr	19.30 Uhr DreiCant Leitung: Susanne May-Rohde	Eröffnung der Bilderausstellung von Silke Ballheimer und der Schmuckausstellung von Goldmarlene Musik von „Schüchtern“	Ausstellung: Werner Brand 19.30 Uhr Acoustic Pop Duo „WolfsVoice & PianoReich“		Begrüßung	Trommelgruppe AFABATO
20.00 Uhr	20.15 Uhr Flauto Trinitatis Leitung: Frauke Aldag Brigitta Sattler, Texte	Musik von „Schüchtern“ 20.30 Uhr Einführung in die Tritschologie	20.30 Uhr Führung durch das Feuerbachhaus mit Hans-Georg Arnold	Christopher Wüst & Sven Wittmann	20.30 Uhr Gespräch mit George Tabasco	„Wechsel“: „SOS“ Saxophon- orchester (MuS SP & GER) und „Marching Bones“
21.00 Uhr	Posaunenchor Speyer, Leitung: Philipp Neidig 21.30 Uhr Chr. Bernardi (Querflöte), E. Bäther (Orgel), S. Bäther (Percussion)	Musik von „Schüchtern“	Acoustic Pop Duo „WolfsVoice & PianoReich“	21.30 Uhr Christopher Wüst & Sven Wittmann		Edith Brünner: „Nor gebabbelt - gschafft is glei“
22.00 Uhr	22.30 Uhr Rainbow - jazz, pop and more Leitung: Nadia Lyons	Musik von „Schüchtern“ 22.30 Uhr Einführung in die Tritschologie			Dialog mit Karlheinz Zwick	„DIE GITARRISTAS“, Leitung: Jutta Keller als Gast: Daniel Fleischmann (Percussion)
23.00 Uhr				Christopher Wüst & Sven Wittmann		Trommelgruppe AFABATO im Turm der Gedächtniskirche, danach Kirche geschlossen
24.00 Uhr		Ausklang Musik von „Schüchtern“				
Bewirtung		Hausmacher Wurst auf Bauernbrot und Rieslingschorle	Kleine Köstlichkeiten aus der pfälzischen Küche	Diverse Getränke		

# Kult(o)urnacht Speyer 2019

## VERANSTALTUNGSPLAN

	Gryne Bühne	Halle 101	Haus der Kirchenmusik	Historisches Museum der Platz Speyer	J.J.Becher-Haus	Judenhof und Jüdisches Museum SchPIRA
19.00 Uhr	Haupt Bühne Musical Theater Co. von „Bühne frei!“	Art meets Music: Kunstausstellung mit Künstler*innen der Region und musikalische Begleitung von Doser. Groove – from SOULful POP to FUNKy JAZZ	19.30 Uhr Chormusik Querbeet	Bis 24.00 Uhr Ständige Sammlungen Sonderausstellung „Valentinian I.“ Sonderausstellung „Marylin Monroe. Die Unbekannte“ (nur mit Zusatzband)	Ab 19.00 Uhr Rundgänge durch das J.J.Becher-Haus mit Erklärung der Ausstellung, Kurzvorträge nach Bedarf	19.30 Uhr Führung durch die mittelalterliche Anlage
20.00 Uhr	Haupt Bühne Musical Theater Co. von „Bühne frei!“		20.30 Uhr Nachwuchskünstler: Kammermusik im neuen Chorsaal			20.30 Uhr Klezmer Quartett Heidelberg
21.00 Uhr						21.15 Uhr Führung durch die mittelalterliche Anlage
22.00 Uhr			ab 22.00 Uhr geschlossen	ab 22.00 Uhr Party im Forum des Museums mit DJ Didi		Klezmer Quartett Heidelberg 22.45 Uhr Führung durch die mittelalterliche Anlage
23.00 Uhr						23.15 Uhr Klezmer Quartett Heidelberg
24.00 Uhr						
Bewirtung		Getränke, Cocktails, Burger, Pommes, u.v.m.		Diverse Getränke, Fingerfood und kleine Speisen		Getränke, Würstchen und Käse

# Kult(o)urnacht Speyer 2019

## VERANSTALTUNGSPLAN



	Kinder- und Jugendtheater in der Heiliggeistkirche	Künstlerbund	Kulturhaus Pablo e.V.	Kulturhof Flachgasse Kunstverein/ Städtische Galerie	Kulturraum	Musenhof
19.00 Uhr		Ausstellung zum 35-jährigen Jubiläum Begrüßung Reinhard Ader und Grußwort Oberbürgermeisterin Stefanie Seiler 19.30 Uhr Rockballaden	bis 23.00 Uhr kreatives Programm für Kinder	19.30 Uhr Städtische Galerie: Thomas Brenner führt durch die Ausstellung	Ausstellung „POPART“ Michel Friess & James Rizzi	Ausstellung: Anne Ludwig Musik am Steinway
20.00 Uhr	Duo Radikal XL – Live-Karaoke	Rockballaden		Kunstverein: Strings y Voz – Christoph Stadler und Lisbania Perez 20.30 Uhr Städtische Galerie: Thomas Brenner führt durch die Ausstellung	AZA & Z	Musik am Steinway
21.00 Uhr	Duo Radikal XL – Live-Karaoke	Rockballaden		Kunstverein: Strings y Voz 21.30 Uhr Städtische Galerie: Thomas Brenner führt durch die Ausstellung	AZA & Z	Musik am Steinway
22.00 Uhr	Duo Radikal XL – Live-Karaoke	Rockballaden		Kunstverein: Strings y Voz	AZA & Z	Musik am Steinway
23.00 Uhr	Duo Radikal XL – Live-Karaoke	Rockballaden	Einrichtung schließt um 23.00 Uhr	Kunstverein: Strings y Voz	AZA & Z	
24.00 Uhr						
Bewirtung	Cocktails und Waffeln	Getränke und kleine Speisen wie zu Zeiten der 80er	Wein, Säfte und Crêpes	Verschiedene Getränke, kleine Speisen und pfälzische Köstlichkeiten	Flammlachs und Fenchelbratwurst sowie diverse Getränke	Weine vom VDP, hausgemachte Flammkuchen

# Kult(o)urnacht Speyer 2019

## VERANSTALTUNGSPLAN

	Museum im Brückenhäus	Museum Wilhelmsbau	Sparkasse Vorderpfalz	Turm zum Handwerker	Volksbank Kur- und Rheinpfalz	Weltladen Speyer	Zimmertheater Speyer
19.00 Uhr	Sonderausstellung: Flusskarten des Rheinstromes vom Holzschnitt bis digital			Krönchen, Brezeln und Blümlis vom Schmucksyndikat	Bahnhofstraße: Ausstellung Rising Stars, Kurator Ralph Gelbert, Eröffnung u. Künstlerinfos; bis 19.45 Uhr Tom & Maria	Ausstellung: LOST Places Salon du Jazz 19.30 Uhr Lara Sophie Westrich führt durch ihre Ausstellung	
20.00 Uhr	Shantychor der Marinekameradschaft Haßloch am Flaggenmast	Führung durch das Museum Wilhelmsbau	Interaktive Splash Show – Corinne Sutter 20.30 Uhr Gitarrenhelden		Bahnhofstraße: bis 20.45 Uhr Kahne & Katzmann; Maximilianstraße: bis 20.45 Markus Vollmer	Salon du Jazz	20.30 Uhr Band Name Disaster: Handmade Music for handsome People!
21.00 Uhr	Shantychor der Marinekameradschaft Haßloch am Flaggenmast	Konzertante Vorführung der mechanischen Instrumente im Konzertsalon	Interaktive Splash Show – Corinne Sutter 21.30 Uhr Gitarrenhelden		Bahnhofstraße: bis 21.45 Uhr Tom & Maria; Maximilianstraße: bis 21.45 Uhr Markus Vollmer	21.30 Uhr Lara Sophie Westrich führt durch ihre Ausstellung	21.30 Uhr Band Name Disaster: Handmade Music for handsome People!
22.00 Uhr	Shantychor der Marinekameradschaft Haßloch am Flaggenmast	Konzertante Vorführung der mechanischen Instrumente im Konzertsalon	Speedpainting Show – Corinne Sutter 22.30 Uhr Gitarrenhelden		Bahnhofstraße: bis 22.45 Uhr Kahne & Katzmann; Maximilianstraße: bis 22.45 Uhr Markus Vollmer	Salon du Jazz 22.30 Uhr Lara Sophie Westrich führt durch ihre Ausstellung	22.30 Uhr Band Name Disaster: Handmade Music for handsome People!
23.00 Uhr		Führung durch das Museum Wilhelmsbau			Bahnhofstraße: bis 23.45 Uhr Tom & Maria	Salon du Jazz	23.30 Uhr Band Name Disaster: Handmade Music for handsome People!
24.00 Uhr					Bahnhofstraße: bis 00.45 Uhr Kahne & Katzmann		
Bewirtung	Getränke und kleine Speisen		Getränke und kleine Speisen	Pfälzer Weine und kleine Pfälzer Köstlichkeiten	Weinauswahl, kulinarische Köstlichkeiten; Maximilianstraße: Cocktailbar	Fingerfood und andere Köstlichkeiten	Diverse Getränke und Cocktails

# Kult(o)urnacht Speyer 2019

## VERANSTALTUNGSPLAN