



2022

STATISTISCHE BERICHTE



Statistik nutzen

Gewerbeanzeigen 2021

Ergebnisse der Gewerbeanzeigenstatistik

Zeichenerklärungen

0	Zahl ungleich Null, Betrag jedoch kleiner als die Hälfte von 1 in der letzten ausgewiesenen Stelle
-	nichts vorhanden
.	Zahl unbekannt oder geheim
x	Nachweis nicht sinnvoll
...	Zahl fällt später an
/	keine Angabe, da Zahl nicht sicher genug
()	Aussagewert eingeschränkt, da Zahl statistisch unsicher
D	Durchschnitt
p	vorläufig
r	revidiert
s	geschätzt

Für die Abgrenzung von Größenklassen wird im Allgemeinen anstelle einer ausführlichen Beschreibung „50 bis unter 100“ die Darstellungsform „50 – 100“ verwendet.

Einzelwerte in Tabellen werden im Allgemeinen ohne Rücksicht auf die Endsumme gerundet.

Inhalt

Seite

Informationen zur Statistik	4
--	----------

Glossar	5
----------------------	----------

Tabellen

T 1	Gewerbeanmeldungen 2021 nach Wirtschaftszweigen	8
T 2	Gewerbeabmeldungen 2021 nach Wirtschaftszweigen	9
T 3	Gewerbeanmeldungen 2021 nach Verwaltungsbezirken	11
T 4	Gewerbeabmeldungen 2021 nach Verwaltungsbezirken	12
T 5	Neugründungen sowie Gewerbetreibende 2021 nach Wirtschaftszweigen	14
T 6	Vollständige Aufgaben sowie Gewerbetreibende 2021 nach Wirtschaftszweigen	15
T 7	Neugründungen sowie Gewerbetreibende 2021 nach Art der Niederlassung, Rechtsform, Einzelunternehmen nach Geschlecht und Staatsangehörigkeit	16
T 8	Vollständige Aufgaben sowie Gewerbetreibende 2021 nach Art der Niederlassung, Rechtsform, Einzelunternehmen nach Geschlecht und Staatsangehörigkeit	17
T 9	Neuerrichtungen und Aufgaben 2021 nach Wirtschaftsbereichen und Verwaltungsbezirken	18

Grafiken

G 1	Gewerbean- und -abmeldungen mit Neuerrichtungen und Aufgaben 2021	7
G 2	Gewerbeanmeldungen 2021 nach Wirtschaftszweigabschnitten	10
G 3	Gewerbeabmeldungen 2021 nach Wirtschaftszweigabschnitten	10
G 4	Neuerrichtungen und Aufgaben 2021 nach Verwaltungsbezirken	13
G 5	Neugründungen 2021 nach ausgewählten Staatsangehörigkeiten von Einzelunternehmern/-innen	16
G 6	Vollständige Aufgaben 2021 nach ausgewählten Staatsangehörigkeiten von Einzelunternehmern/-innen	17

Informationen zur Statistik

Ziel der Statistik

Die Gewerbeanzeigenstatistik dient als unentbehrliche Informationsgrundlage für die Wirtschafts-, Wettbewerbs- und Strukturpolitik. Sie stellt Informationen über die Aufnahme und Beendigung gewerblicher Tätigkeiten und deren Anlässe bereit. Dies sind zum einen Angaben über die Gesamtheit der Gewerbemeldungen und zum anderen umfassende Angaben über die gemeldeten gewerblichen Gründungen und Stilllegungen.

Rechtsgrundlage

Die Rechtsgrundlagen der Gewerbeanzeigenstatistik sind § 14 Abs. 13 der Gewerbeordnung (GewO), in der Fassung der Bekanntmachung vom 22.02.1999 (BGBl. I S. 202), zuletzt geändert durch Artikel 2 des Gesetzes vom 28. November 2014 (BGBl. I S. 1802), sowie die Verordnung zur Ausgestaltung des Gewerbeanzeigenverfahrens (Gewerbeanzeigenverordnung – GewAnzV) des Bundesministeriums für Wirtschaft und Energie vom 22. Juli 2014. Letztere ist am 1. Januar 2015 in Kraft getreten.

Erhebungsumfang

Die Gewerbeanzeigenstatistik ist eine Sekundärerhebung. Die Datengrundlage bilden die in einem Monat bei den zuständigen Behörden erstatteten Gewerbeanzeigen. Gewerbeanzeigen sind gemäß § 14 Abs. 1 GewO von allen natürlichen und juristischen Personen bei Aufnahme, Änderung oder Aufgabe eines stehenden Gewerbes, einer Zweigniederlassung oder einer unselbständigen Zweigstelle zu tätigen. Auskunftspflichtig zur Gewerbeanzeigenstatistik sind die Gewerbetreibenden. Diese kommen ihrer Auskunftspflicht nach, indem sie die Gewerbeanzeige erstatten.

Die Gewerbeanzeigenstatistik ist darüber hinaus eine Vollerhebung. Nicht in die Statistik einbezogen sind allerdings die Freien Berufe, die Urproduktion (Land- und Forstwirtschaft, Bergbau und Gewinnung von Steinen und Erden) und die Erbringung von Finanz- und Versicherungsdienstleistungen, da diese Bereiche nicht der Gewerbeordnung unterliegen. Nicht berücksichtigt wird ferner das Reisegewerbe, weil die in diesem Bereich tätigen Unternehmen in der Regel mehrere Gewerbemeldungen abgeben.

Erhebungsdurchführung

Die zuständigen Behörden, d. h. die Gewerbeämter und die Starterzentren der IHK und HWK, liefern seit Januar 2017 die bei Ihnen erstatteten Gewerbeanzeigen unter Nutzung einer Zentralen Pflege- und Verteilerplattform (ZPV) als Web-Portal an die Gesellschaft für Kommunikation und Wissenstransfer mbH (KommWis) in Mainz. Von dort werden die Meldungen an das Statistische Landesamt kontinuierlich weitergeleitet und dem zuständigen Fachbereich zur Aufbereitung der Gewerbeanzeigenstatistik zur Verfügung gestellt.

Berichtszeitraum/-Zeitpunkt und Periodizität

Die Gewerbeanzeigenstatistik wird monatlich erstellt. Die monatlichen Ergebnisse stehen ca. zwei bis zweieinhalb Monate nach Ablauf eines Monats zur Verfügung. Das Jahresergebnis liegt dementsprechend ca. Mitte März des Folgejahres vor.

Erhebungsmerkmale

Die Erhebungsmerkmale der Gewerbeanzeigenstatistik umfassen im Wesentlichen die angemeldete Tätigkeit, die Angabe Haupt- oder Nebenerwerb, das Datum des Beginns der angemeldeten Tätigkeit, die Art des angemeldeten Betriebes, die Zahl der bei Geschäftsaufnahme tätigen Personen nach Voll- und Teilzeit, die Angabe Hauptniederlassung, Zweigniederlassung oder Zweigstelle, den Grund der Gewerbeanzeige und das Datum der Erstattung der Gewerbeanzeige sowie die personenbezogenen Merkmale Geschlecht und Staatsangehörigkeit

Regionale Ebene

Die Ergebnisse werden in dieser Veröffentlichung bis auf Kreisebene nachgewiesen. Ergebnisse in tieferer regionaler Gliederung können auf Anfrage bereitgestellt werden.

Vergleichbarkeit / Klassifikationen

Die Ergebnisse dieser Veröffentlichung nach Wirtschaftszweigen sind nach der aktuell gültigen Klassifikation der Wirtschaftszweige gegliedert, d. h. auf Basis der WZ 2008. Eine Vergleichbarkeit mit Ergebnissen früherer Jahre, die nach einer älteren Klassifikation der Wirtschaftszweige (WZ 1993, WZ 2003) gegliedert sind, ist nur mit Einschränkungen bzw. gar nicht möglich. Der Wirtschaftszweig ist in der Gewerbeanzeigenstatistik nur bis auf die Ebene des Dreistellers durchgängig verfügbar.

Glossar

Aufgabe eines Gewerbes

Erfolgt entweder durch vollständige Aufgabe oder durch Umwandlung.

Betriebsaufgabe

Aufgabe eines Gewerbebetriebes mit einer erwarteten größeren wirtschaftlichen Bedeutung. Sie kann durch eine juristische Person, eine Gesellschaft ohne Rechtspersönlichkeit (Personengesellschaft) oder eine natürliche Person erfolgen. Bei einer natürlichen Person, die eine Hauptniederlassung abmeldet, ist Voraussetzung, dass sie entweder in das Handelsregister eingetragen war oder aber eine Handwerkskarte besitzt oder zuletzt mindestens einen Arbeitnehmer beschäftigt hat.

Betriebsgründung

Gründung eines Betriebes mit einer erwarteten größeren wirtschaftlichen Bedeutung. Sie kann durch eine juristische Person, eine Gesellschaft ohne Rechtspersönlichkeit (Personengesellschaft) oder eine natürliche Person erfolgen. Bei einer natürlichen Person, die eine Hauptniederlassung anmeldet, ist Voraussetzung, dass sie entweder in das Handelsregister eingetragen ist oder aber eine Handwerkskarte besitzt oder mindestens einen Arbeitnehmer beschäftigt.

Fortzug eines Gewerbes

Verlagerung des Betriebes aus dem Bezirk des nachweisenden Gewerbeamtes.

Gewerbe

Nicht sozialwidrige, selbstständige, auf Dauer und Gewinnerzielung angelegte sowie im eigenen Namen und auf eigene Rechnung ausgeübte Tätigkeit. Nicht zum Gewerbe zählen u. a. die Urproduktion (z. B. Land- und Forstwirtschaft oder Bergbau), die freien Berufe und die Verwaltung des eigenen Vermögens.

Gewerbeabmeldung

Eine Gewerbeabmeldung betrifft die Aufgabe, den Fortzug oder die Übergabe einer Hauptniederlassung, einer Zweigniederlassung oder einer Zweigstelle eines Gewerbes. Anzeigepflichtige Gewerbebetreibende sind Einzelgewerbebetreibende (d. h. natürliche Personen), geschäftsführende Gesellschafter von Personengesellschaften und juristische Personen, wobei juristische Personen ihrer Gewerbeabmeldepflicht durch Handeln ihres Vertretungsberechtigten nachkommen.

Gewerbebeanmeldung

Eine Gewerbebeanmeldung betrifft die Neuerrichtung, den Zuzug oder die Übernahme einer Hauptniederlassung, einer Zweigniederlassung oder einer Zweigstelle eines Gewerbes. Anzeigepflichtige Gewerbebetreibende sind Einzelgewerbebetreibende (d. h. natürliche Personen), geschäftsführende Gesellschafter von Personengesellschaften und juristische Personen, wobei juristische Personen ihrer Gewerbebeanmeldepflicht durch Handeln ihres Vertretungsberechtigten nachkommen.

Gewerbeanzeige

Eine Gewerbeanzeige hat eine Gewerbebeanmeldung, eine Gewerbeummeldung oder eine Gewerbeabmeldung zum Gegenstand. Es besteht eine Anzeigepflicht.

Hauptniederlassung

Mittelpunkt des Geschäftsverkehrs eines Betriebes, der sich bei Personengesellschaften (KG, OHG, GmbH & Co. KG, GbR, GmbH & Co. OHG u.a.) und juristischen Personen am Sitz des Unternehmens befindet. Eine Hauptniederlassung liegt auch dann vor, wenn daneben keine Zweigniederlassung oder unselbständige Zweigstelle betrieben wird.

Neuerrichtung eines Gewerbes

Erfolgt entweder durch Neugründung oder durch Umwandlung.

Neugründung eines Gewerbes

Entweder eine Betriebsgründung oder eine sonstige Neugründung.

Sonstige Neugründung

Gründung eines Kleinunternehmens oder eines Nebenerwerbsbetriebes. Bei der Gründung eines Kleinunternehmens gründet ein Nichtkaufmann eine Hauptniederlassung. Diese ist nicht im Handelsregister eingetragen, besitzt keine Handwerkskarte und beschäftigt keine Arbeitnehmer.

Sonstige Stilllegung

Eine sonstige Stilllegung ist die Aufgabe eines Kleinunternehmens oder eines Nebenerwerbsbetriebes. Bei der Aufgabe eines Kleinunternehmens gibt ein Nichtkaufmann eine Hauptniederlassung vollständig auf. Diese war nicht im Handelsregister eingetragen, hat keine Handwerkskarte besessen und keine Arbeitnehmer beschäftigt.

Unselbständige Zweigstelle

Feste örtliche Anlagen oder Einrichtungen, die der Ausübung eines stehenden Gewerbes dienen (z.B. ein Auslieferungslager), jedoch nicht die Bedingungen einer Zweigniederlassung erfüllen.

Vollständige Aufgabe

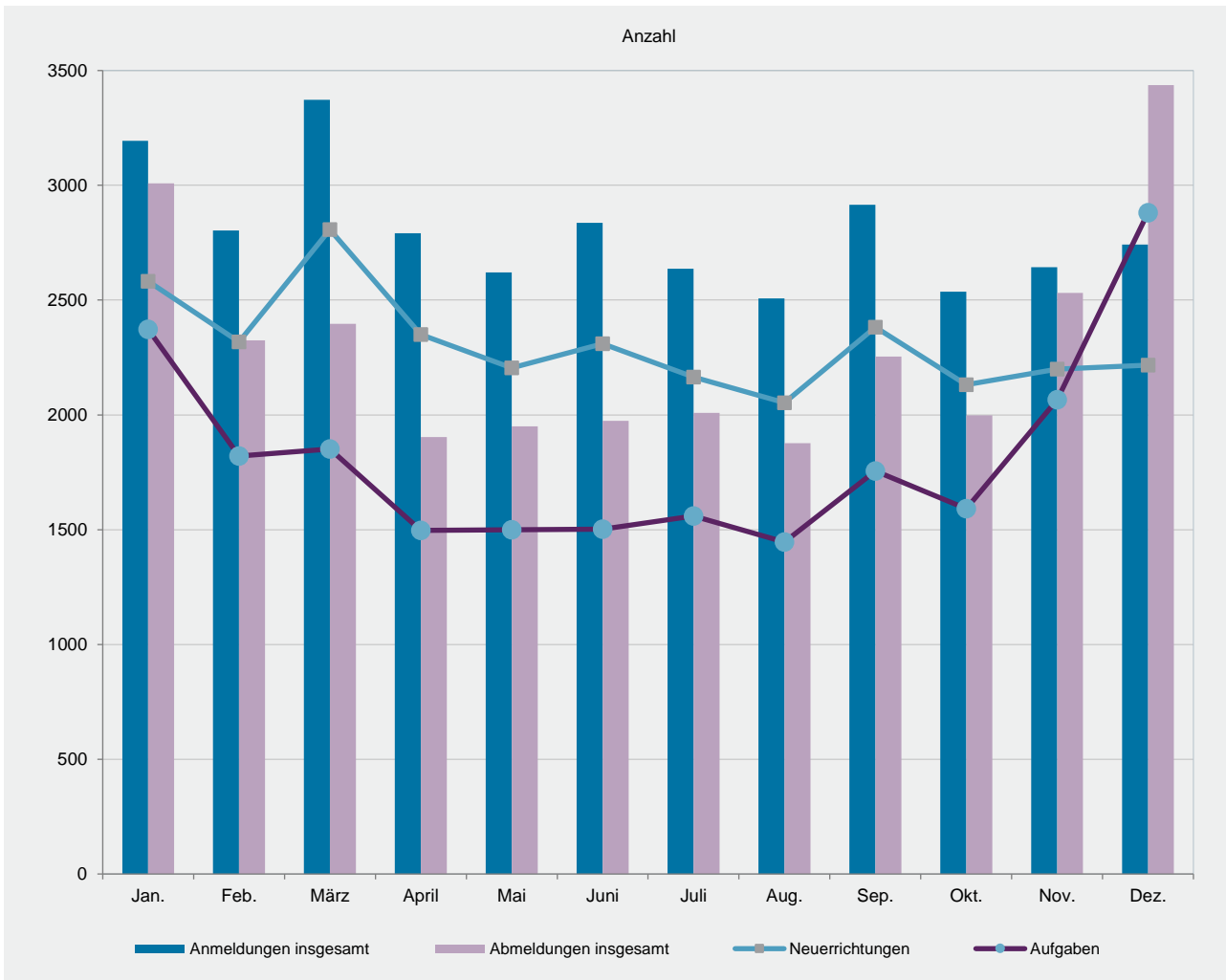
Entweder eine Betriebsaufgabe oder eine sonstige Stilllegung.

Zuzug eines Gewerbes

Verlagerung des Betriebes in den Bereich einer anderen Meldebehörde.

Zweigniederlassung

Betriebe mit selbständiger Organisation, selbständigen Betriebsmitteln und gesonderter Buchführung, dessen Leiter Geschäfte selbständig abzuschließen und durchzuführen befugt ist.

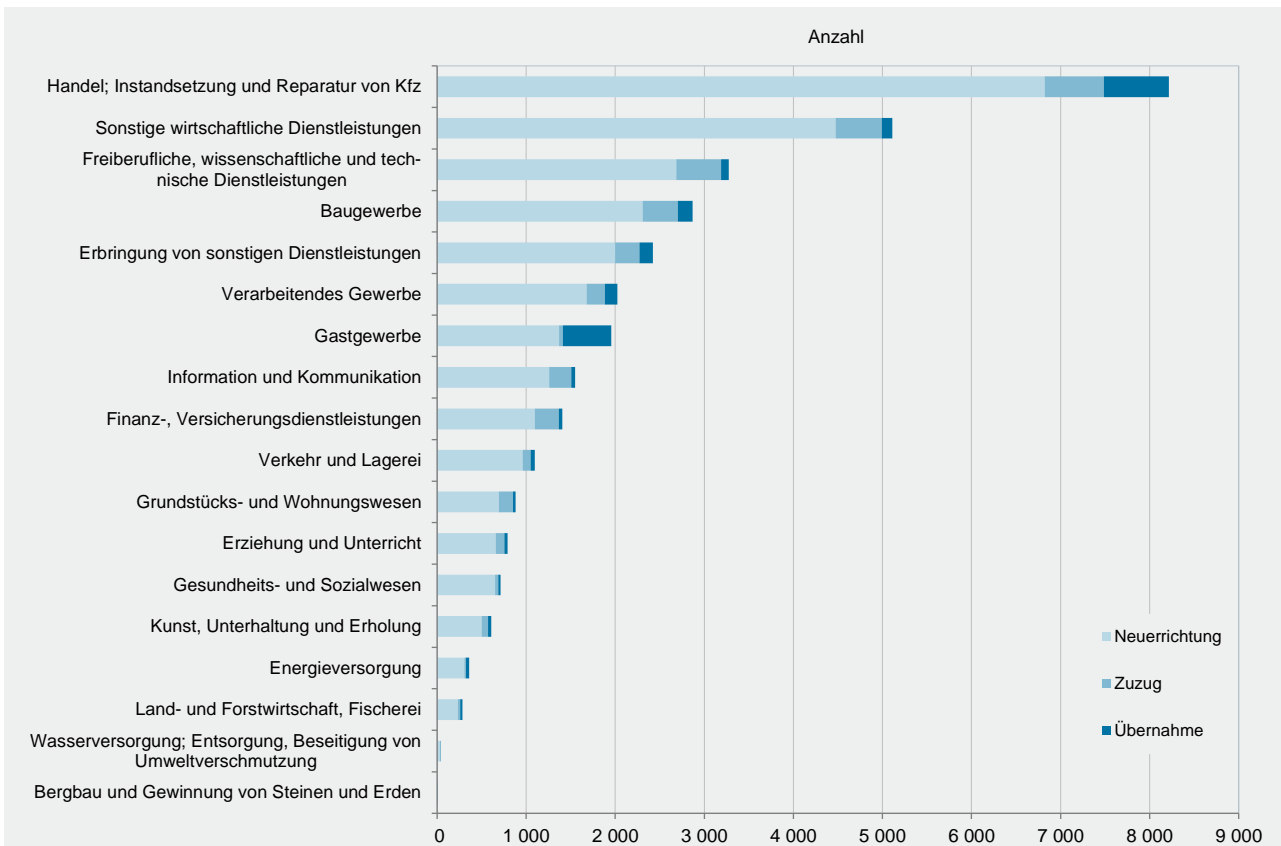


WZ 2008	Wirtschaftszweig	Anmeldungen			Veränderung zum Vorjahr				
		ins- gesamt	davon			ins- gesamt	davon		
			Neuer- richtung	Zuzug	Über- nahme		Neuer- richtung	Zuzug	Über- nahme
		Anzahl			%				
A	Land- und Forstwirtschaft, Fischerei	285	234	26	25	-6,9	-9,3	44,4	-16,7
B	Bergbau und Gewinnung von Steinen und Erden	4	1	1	2	-	-66,7	x	100,0
C	Verarbeitendes Gewerbe	2 024	1 677	205	142	12,9	9,2	39,5	30,3
	darunter								
10	Herstellung von Nahrungs- und Futtermitteln	209	157	8	44	-3,2	-8,2	-46,7	46,7
11	Getränkeherstellung	39	31	3	5	39,3	47,6	-	25,0
13	Herstellung von Textilien	222	202	16	4	5,7	3,1	60,0	-
14	Herstellung von Bekleidung	156	139	14	3	-13,3	-19,7	100,0	x
16	Herstellung von Holz-, Flecht-, Korb- und Korkwaren (ohne Möbel)	65	53	6	6	-13,3	-26,4	200,0	x
18	Herstellung von Druckerzeugnissen; Vervielfältigung von Ton-, Bild- und Datenträgern	150	130	15	5	32,7	31,3	36,4	66,7
25	Herstellung von Metallerzeugnissen	176	114	37	25	6,0	-19,1	184,6	108,3
26	Herstellung von Datenverarbeitungsgeräten, elektrischen und optischen Erzeugnissen	18	15	3	-	12,5	15,4	200,0	x
27	Herstellung von elektrischen Ausrüstungen	11	7	3	1	-8,3	-12,5	-25,0	x
28	Maschinenbau	37	26	7	4	-9,8	30,0	-41,7	-55,6
29	Herstellung von Kraftwagen u. Kraftwagenteilen	12	8	2	2	-14,3	-20,0	-	-
31	Herstellung von Möbeln	42	27	7	8	7,7	-6,9	16,7	100,0
D	Energieversorgung	358	304	21	33	10,5	6,3	31,3	50,0
E	Wasserversorgung; Entsorgung, Beseitigung von Umweltverschmutzung	38	31	5	2	35,7	24,0	x	-33,3
F	Baugewerbe	2 870	2 308	395	167	4,1	3,2	-	33,6
G	Handel; Instandsetzung und Reparatur von Kfz	8 215	6 821	667	727	7,7	6,4	5,4	24,7
	darunter								
45	Kfz-Handel; Instandsetzung u. Reparatur von Kfz	1 000	824	113	63	-6,5	-5,8	-0,9	-21,3
46	Handelsvermittlung und Großhandel (ohne Kfz)	1 982	1 631	218	133	15,2	14,5	5,8	49,4
47	Einzelhandel (ohne Kfz)	5 233	4 366	336	531	8,2	6,2	7,3	28,3
H	Verkehr und Lagerei	1 095	961	88	46	-0,5	-0,1	-2,2	-6,1
	darunter								
49	Landverkehr und Transport in Rohrfernleitungen	514	428	52	34	-1,3	-1,8	8,3	-8,1
53	Post-, Kurier- und Expressdienste	446	421	19	6	-5,5	-3,9	-26,9	-25,0
I	Gastgewerbe	1 955	1 368	43	544	-5,6	-7,1	16,2	-3,0
55	Beherbergung	273	186	4	83	-8,1	-11,8	100,0	-1,2
56	Gastronomie	1 682	1 182	39	461	-5,2	-6,3	11,4	-3,4
J	Information und Kommunikation	1 549	1 257	250	42	14,7	12,8	25,6	13,5
	darunter								
58	Verlagswesen	33	25	7	1	-10,8	-3,8	-22,2	-50,0
61	Telekommunikation	11	8	1	2	-50,0	-55,6	-	-33,3
62	Erbringung von Dienstleistungen der Informationstechnologie	1 016	795	193	28	9,2	5,9	23,7	21,7
63	Informationsdienstleistungen	196	174	19	3	60,7	74,0	5,6	-25,0
K	Finanz-, Versicherungsdienstleistungen	1 405	1 097	268	40	15,7	13,0	21,8	73,9
	darunter								
66	Mit Finanz- und Versicherungsdienstleistungen verbundene Tätigkeiten	1 068	833	213	22	10,1	6,4	23,8	46,7
L	Grundstücks- und Wohnungswesen	880	694	158	28	1,4	2,1	15,3	-45,1
M	Freiberufliche, wissenschaftliche und technische Dienstleistungen	3 273	2 685	504	84	3,9	3,6	7,0	-3,4
	darunter								
70	Verwaltung und Führung von Unternehmen; Unternehmensberatung	551	431	103	17	-6,5	-3,4	-15,6	-19,0
73	Werbung und Marktforschung	881	755	114	12	0,9	1,8	0,9	-33,3
N	Sonstige wirtschaftliche Dienstleistungen	5 112	4 475	517	120	16,2	18,2	6,2	-5,5
	darunter								
77	Vermietung von beweglichen Sachen	394	348	29	17	25,5	26,5	20,8	13,3
78	Vermietung und Überlassung von Arbeitskräften	109	92	14	3	17,2	22,7	16,7	-50,0
79	Reisebüros, -veranstalter und sonstige Reservierungsdienstleistungen	93	68	17	8	-11,4	-9,3	-10,5	-27,3
81	Gebäudebetreuung; Garten- und Landschaftsbau	2 189	1 964	190	35	6,4	7,4	5,0	-27,1
P	Erziehung und Unterricht	792	657	99	36	1,5	0,3	20,7	-16,3
Q	Gesundheits- und Sozialwesen	710	649	36	25	56,7	66,0	-20,0	47,1
R	Kunst, Unterhaltung und Erholung	609	501	72	36	10,5	13,1	2,9	-5,3
S	Erbringung von sonstigen Dienstleistungen	2 422	1 999	274	149	-5,4	-7,5	2,6	14,6
	Sonstige Tätigkeiten	-	-	-	-	-	-	-	-
	Insgesamt	33 596	27 719	3 629	2 248	7,2	6,7	9,5	10,4

WZ 2008	Wirtschaftszweig	Abmeldungen				Veränderung zum Vorjahr			
		ins- gesamt	davon			ins- gesamt	davon		
			Aufgabe	Fortzug	Über- gabe		Aufgabe	Fortzug	Über- gabe
Anzahl				%					
A	Land- und Forstwirtschaft, Fischerei	233	180	27	26	9,4	5,9	50,0	4,0
B	Bergbau und Gewinnung von Steinen und Erden	5	3	-	2	-16,7	-25,0	x	100,0
C	Verarbeitendes Gewerbe	1 446	1 122	193	131	8,1	4,4	19,9	28,4
	darunter								
10	Herstellung von Nahrungs- und Futtermitteln	207	158	13	36	17,6	21,5	30,0	-
11	Getränkeherstellung	24	17	-	7	-22,6	-34,6	x	x
13	Herstellung von Textilien	123	106	12	5	19,4	11,6	100,0	150,0
14	Herstellung von Bekleidung	94	81	13	-	-	-1,2	8,3	-
16	Herstellung von Holz-, Flecht-, Korb- und Korkwaren (ohne Möbel)	36	27	3	6	-16,3	-34,1	200,0	x
18	Herstellung von Druckerzeugnissen; Vervielfältigung von Ton-, Bild- und Datenträgern	99	77	13	9	25,3	35,1	-23,5	80,0
25	Herstellung von Metallerzeugnissen	181	128	31	22	0,6	-4,5	6,9	29,4
26	Herstellung von Datenverarbeitungsgeräten, elektrischen und optischen Erzeugnissen	17	12	5	-	112,5	71,4	x	x
27	Herstellung von elektrischen Ausrüstungen	11	9	2	-	22,2	28,6	-	-
28	Maschinenbau	42	33	6	3	-8,7	-	-14,3	-50,0
29	Herstellung von Kraftwagen u. Kraftwagenteilen	9	6	1	2	-47,1	-45,5	-75,0	-
31	Herstellung von Möbeln	44	36	4	4	41,9	63,6	-33,3	33,3
D	Energieversorgung	145	96	20	29	-15,7	-16,5	-41,2	26,1
E	Wasserversorgung; Entsorgung, Beseitigung von Umweltverschmutzung	33	21	8	4	-23,3	-36,4	60,0	-20,0
F	Baugewerbe	2 582	2 005	406	171	2,7	1,0	6,0	16,3
G	Handel; Instandsetzung und Reparatur von Kfz	7 179	5 769	730	680	6,1	4,1	12,3	19,3
	darunter								
45	Kfz-Handel; Instandsetzung u. Reparatur von Kfz	932	745	126	61	-1,3	2,6	-0,8	-33,0
46	Handelsvermittlung und Großhandel (ohne Kfz)	1 915	1 534	253	128	11,8	10,1	19,3	18,5
47	Einzelhandel (ohne Kfz)	4 332	3 490	351	491	5,5	1,9	12,9	32,3
H	Verkehr und Lagerei	1 012	858	108	46	28,3	30,4	22,7	7,0
	darunter								
49	Landverkehr und Transport in Rohrfernleitungen	536	442	64	30	7,0	5,7	23,1	-3,2
53	Post-, Kurier- und Expressdienste	354	327	20	7	90,3	99,4	42,9	-12,5
I	Gastgewerbe	2 064	1 594	44	426	-10,5	-15,3	10,0	10,4
55	Beherbergung	296	228	4	64	10,0	0,9	-	64,1
56	Gastronomie	1 768	1 366	40	362	-13,2	-17,5	11,1	4,3
J	Information und Kommunikation	1 052	768	241	43	3,7	5,9	-0,4	-8,5
	darunter								
58	Verlagswesen	44	34	10	-	-25,4	-22,7	-16,7	x
61	Telekommunikation	17	13	4	-	-32,0	-35,0	100,0	x
62	Erbringung von Dienstleistungen der Informationstechnologie	770	565	173	32	5,8	8,2	-2,3	10,3
63	Informationsdienstleistungen	86	64	18	4	-3,4	10,3	-25,0	-42,9
K	Finanz-, Versicherungsdienstleistungen	1 087	787	267	33	3,1	0,4	9,4	26,9
	darunter								
66	Mit Finanz- und Versicherungsdienstleistungen verbundene Tätigkeiten	955	712	213	30	4,6	2,0	8,7	57,9
L	Grundstücks- und Wohnungswesen	682	492	172	18	-2,6	-7,2	32,3	-55,0
M	Freiberufliche, wissenschaftliche und technische Dienstleistungen	2 492	1 889	522	81	-4,7	-6,6	2,0	-1,2
	darunter								
70	Verwaltung und Führung von Unternehmen; Unternehmensberatung	422	300	105	17	-7,5	-8,0	-7,1	-
73	Werbung und Marktforschung	814	663	133	18	-7,2	-9,5	2,3	28,6
N	Sonstige wirtschaftliche Dienstleistungen	3 744	3 088	509	147	2,3	0,8	8,5	14,8
	darunter								
77	Vermietung von beweglichen Sachen	266	214	28	24	14,7	16,9	-6,7	26,3
78	Vermietung und Überlassung von Arbeitskräften	95	72	18	5	-8,7	-18,2	50,0	25,0
79	Reisebüros, -veranstalter und sonstige Reservierungsdienstleistungen	138	118	13	7	-7,4	-3,3	-38,1	16,7
81	Gebäudebetreuung; Garten- und Landschaftsbau	1 493	1 273	177	43	1,7	3,2	-2,7	-18,9
P	Erziehung und Unterricht	561	425	101	35	-3,9	-6,0	2,0	6,1
Q	Gesundheits- und Sozialwesen	408	344	49	15	-20,0	-23,0	-10,9	87,5
R	Kunst, Unterhaltung und Erholung	545	441	67	37	8,3	8,9	-1,5	23,3
S	Erbringung von sonstigen Dienstleistungen	2 394	1 961	303	130	-	-3,5	16,5	27,5
	Sonstige Tätigkeiten	-	-	-	-	-	-	-	-
	I n s g e s a m t	27 664	21 843	3 767	2 054	1,8	-0,4	8,9	14,2

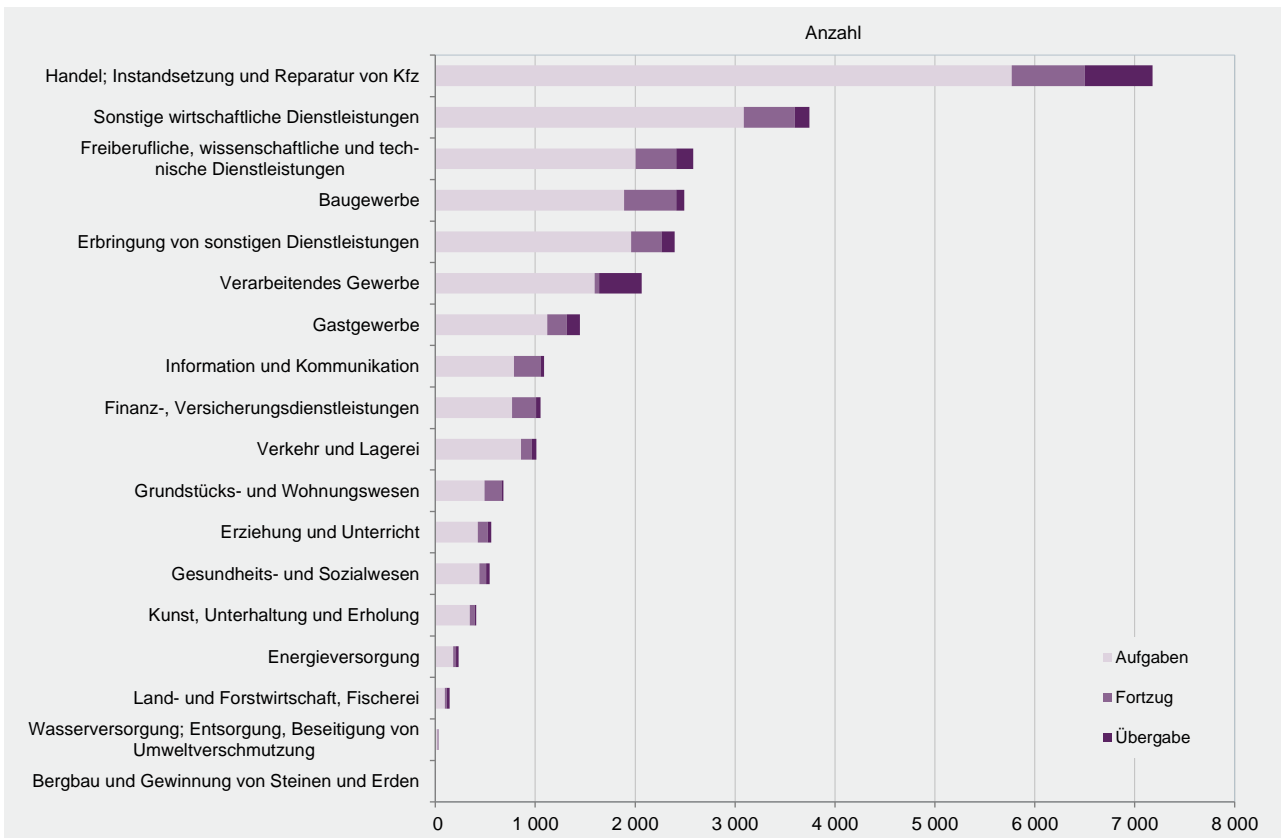
G 2

Gewerbebeanmeldungen 2021 nach Wirtschaftszweigabschnitten



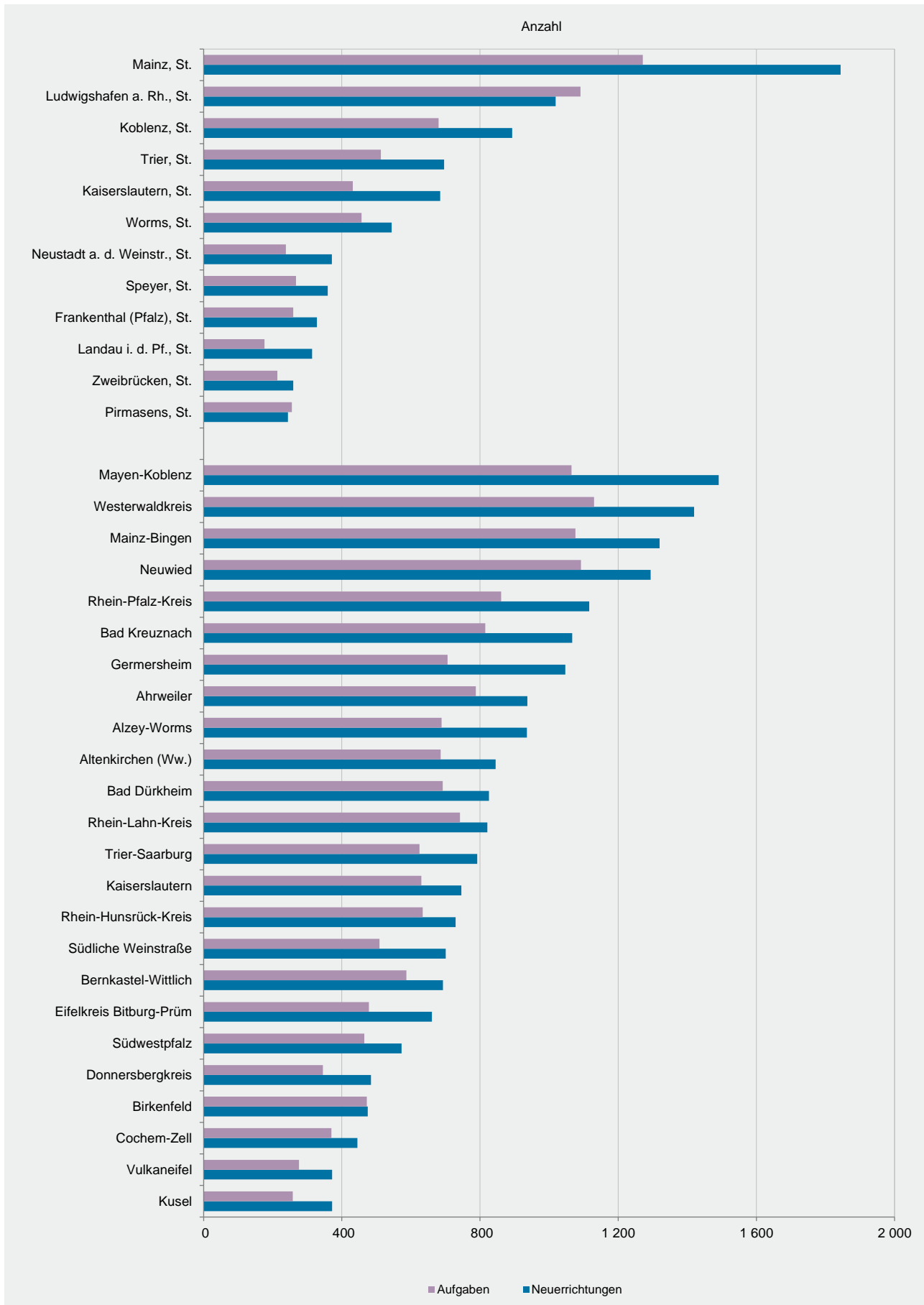
G 3

Gewerbeabmeldungen 2021 nach Wirtschaftszweigabschnitten



Verwaltungsbereich	Anmeldungen				Veränderung zum Vorjahr			
	insgesamt	davon			insgesamt	davon		
		Neuerichtung	Zuzug	Übernahme		Neuerichtung	Zuzug	Übernahme
Anzahl				%				
Frankenthal (Pfalz), St.	387	328	38	21	18,7	14,7	81,0	10,5
Kaiserslautern, St.	766	685	43	38	9,4	14,4	-24,6	-13,6
Koblenz, St.	1 074	893	103	78	1,7	-6,0	56,1	95,0
Landau i. d. Pf., St.	356	314	37	5	43,0	47,4	12,1	66,7
Ludwigshafen a. Rh., St.	1 182	1 019	85	78	3,0	4,2	-12,4	6,8
Mainz, St.	2 149	1 844	178	127	14,8	15,4	-5,8	49,4
Neustadt a. d. Weinstr., St.	428	371	31	26	-11,0	-7,7	-31,1	-23,5
Pirmasens, St.	276	244	29	3	1,1	-0,8	38,1	-50,0
Speyer, St.	432	359	35	38	-3,6	-4,0	-2,8	-
Trier, St.	812	696	55	61	19,8	18,2	25,0	35,6
Worms, St.	619	544	25	50	-8,0	-4,4	-10,7	-34,2
Zweibrücken, St.	290	259	18	13	-8,5	-6,5	-35,7	8,3
Ahrweiler	1 175	937	150	88	3,0	3,1	-0,7	8,6
Altenkirchen (Ww.)	1 038	845	111	82	14,8	13,1	19,4	28,1
Alzey-Worms	1 242	936	192	114	11,4	6,1	34,3	26,7
Bad Dürkheim	1 056	826	138	92	-0,5	-0,6	-11,0	22,7
Bad Kreuznach	1 281	1 067	142	72	7,7	6,7	22,4	-1,4
Berncastel-Wittlich	883	693	92	98	4,1	4,8	-4,2	7,7
Birkenfeld	589	475	51	63	7,5	2,6	54,5	21,2
Cochem-Zell	567	445	43	79	15,7	13,8	38,7	16,2
Donnersbergkreis	587	484	69	34	10,3	12,8	-8,0	21,4
Eifelkreis Bitburg-Prüm	748	661	52	35	25,7	33,3	-13,3	-10,3
Germersheim	1 213	1 047	107	59	11,3	13,7	0,9	-6,3
Kaiserslautern	901	746	93	62	17,8	15,8	27,4	29,2
Kusel	442	372	39	31	10,0	15,5	5,4	-27,9
Mainz-Bingen	1 683	1 320	239	124	-1,3	-2,0	-2,4	9,7
Mayen-Koblenz	1 792	1 491	211	90	3,4	0,6	22,7	13,9
Neuwied	1 622	1 294	225	103	5,0	2,5	14,2	19,8
Rhein-Hunsrück-Kreis	871	729	82	60	1,4	3,4	-4,7	-11,8
Rhein-Lahn-Kreis	1 014	821	119	74	0,2	-1,6	-0,8	27,6
Rhein-Pfalz-Kreis	1 329	1 116	172	41	10,8	6,9	55,0	-8,9
Südliche Weinstraße	855	701	107	47	-6,5	-3,4	-21,9	-7,8
Südwestpfalz	713	573	104	36	7,2	5,9	33,3	-21,7
Trier-Saarburg	983	792	110	81	26,3	25,7	26,4	32,8
Vulkaneifel	462	372	51	39	5,0	6,9	-5,6	2,6
Westerwaldkreis	1 779	1 420	253	106	12,7	10,5	31,1	5,0
Rheinland-Pfalz	33 596	27 719	3 629	2 248	7,2	6,7	9,5	10,4
kreisfreie Städte	8 771	7 556	677	538	6,7	6,7	1,8	13,3
Landkreise	24 825	20 163	2 952	1 710	7,4	6,7	11,4	9,5
Industrie- und Handelskammer								
Kammerbezirk Koblenz	12 802	10 417	1 490	895	6,2	3,9	18,4	16,2
Kammerbezirk Pfalz	11 213	9 444	1 145	624	6,1	6,9	3,2	-0,6
Kammerbezirk Rheinhessen	5 693	4 644	634	415	6,1	5,6	4,8	14,0
Kammerbezirk Trier	3 888	3 214	360	314	16,4	18,0	5,6	14,6

Verwaltungsbereich	Abmeldungen				Veränderung zum Vorjahr			
	ins- gesamt	davon			ins- gesamt	davon		
		Aufgabe	Fortzug	Über- gabe		Aufgabe	Fortzug	Über- gabe
	Anzahl				%			
Frankenthal (Pfalz), St.	318	259	40	19	11,2	6,1	29,0	72,7
Kaiserslautern, St.	551	432	80	39	-10,4	-17,6	29,0	34,5
Koblenz, St.	886	680	136	70	10,6	6,8	7,9	84,2
Landau i. d. Pf., St.	209	176	31	2	26,7	41,9	-13,9	-60,0
Ludwigshafen a. Rh., St.	1 319	1 091	148	80	31,9	32,7	10,4	81,8
Mainz, St.	1 646	1 271	276	99	-2,5	-4,2	4,9	1,0
Neustadt a. d. Weinstr., St.	320	238	42	40	-14,7	-19,0	-20,8	42,9
Pirmasens, St.	279	255	20	4	22,9	28,1	-9,1	-33,3
Speyer, St.	349	267	50	32	-1,4	8,5	-33,3	-3,0
Trier, St.	684	513	102	69	3,5	-3,0	24,4	38,0
Worms, St.	556	457	59	40	-3,5	-1,5	-	-24,5
Zweibrücken, St.	264	213	36	15	-9,9	-13,8	12,5	7,1
Ahrweiler	1 034	788	165	81	0,8	-5,7	32,0	24,6
Altenkirchen (Ww.)	845	686	84	75	8,3	4,9	9,1	53,1
Alzey-Worms	942	689	155	98	-4,3	-13,1	27,0	42,0
Bad Dürkheim	898	692	133	73	-4,0	-6,7	3,1	14,1
Bad Kreuznach	1 022	815	127	80	0,4	-4,2	38,0	6,7
Bernkastel-Wittlich	738	587	83	68	-9,7	-11,6	3,8	-6,8
Birkenfeld	599	472	64	63	17,9	15,7	39,1	16,7
Cochem-Zell	494	370	48	76	9,1	0,3	60,0	40,7
Donnersbergkreis	429	345	58	26	11,4	9,5	23,4	13,0
Eifelkreis Bitburg-Prüm	577	478	54	45	-1,2	-1,0	-5,3	2,3
Germersheim	913	706	143	64	4,1	-0,4	21,2	28,0
Kaiserslautern	766	630	85	51	11,5	11,7	4,9	21,4
Kusel	322	258	33	31	-13,0	-12,2	3,1	-29,5
Mainz-Bingen	1 447	1 076	248	123	-4,6	-6,8	1,2	4,2
Mayen-Koblenz	1 383	1 065	228	90	0,3	-1,6	0,9	26,8
Neuwied	1 384	1 092	200	92	-2,0	-2,2	-2,9	2,2
Rhein-Hunsrück-Kreis	759	634	83	42	2,7	3,9	2,5	-12,5
Rhein-Lahn-Kreis	907	742	107	58	3,1	1,1	7,0	26,1
Rhein-Pfalz-Kreis	1 061	861	161	39	2,8	-1,1	22,9	30,0
Südliche Weinstraße	634	509	96	29	-15,9	-15,7	-9,4	-34,1
Südwestpfalz	574	465	76	33	9,8	8,6	49,0	-25,0
Trier-Saarburg	811	625	104	82	19,8	16,0	38,7	30,2
Vulkaneifel	335	276	32	27	-14,3	-12,4	-20,0	-25,0
Westerwaldkreis	1 409	1 130	180	99	-0,2	-0,2	-3,7	6,5
Rheinland-Pfalz	27 664	21 843	3 767	2 054	1,8	-0,4	8,9	14,2
kreisfreie Städte	7 381	5 852	1 020	509	4,8	3,4	4,6	24,4
Landkreise	20 283	15 991	2 747	1 545	0,7	-1,7	10,6	11,2
Industrie- und Handelskammer								
Kammerbezirk Koblenz	10 722	8 474	1 422	826	3,0	0,5	9,7	20,9
Kammerbezirk Pfalz	9 206	7 397	1 232	577	3,7	2,4	8,1	12,9
Kammerbezirk Rheinhessen	4 591	3 493	738	360	-3,7	-6,6	7,1	6,5
Kammerbezirk Trier	3 145	2 479	375	291	0,5	-2,0	12,3	9,4



WZ 2008	Wirtschaftszweig	Neugründungen						Gewerbetreibende	
		ins- gesamt	Betriebsgründungen			sonstige Neugründ.		ins- gesamt	darunter: weiblich
			ins- gesamt	Haupt- nieder- lassung	Zweignie- derlassung unselbst. Zweigstelle	ins- gesamt	darunter: Neben- erwerb		
Anzahl									
A	Land- und Forstwirtschaft, Fischerei	233	22	21	1	211	166	253	66
B	Bergbau und Gewinnung von Steinen und Erden	1	1	1	-	-	-	1	-
C	Verarbeitendes Gewerbe	1 662	290	199	91	1 372	1 239	1 822	948
	darunter								
10	Herstellung von Nahrungs- und Futtermitteln	155	73	33	40	82	61	196	68
11	Getränkeherstellung	31	13	10	3	18	16	37	12
13	Herstellung von Textilien	202	6	3	3	196	186	208	168
14	Herstellung von Bekleidung	139	14	13	1	125	118	144	121
16	Herstellung von Holz-, Flecht-, Korb- und Korkwaren (ohne Möbel)	53	3	3	-	50	47	53	19
18	Herstellung von Druckerzeugnissen; Vervielfältigung von Ton-, Bild- und Datenträgern	130	10	10	-	120	109	142	42
25	Herstellung von Metallerzeugnissen	113	36	27	9	77	57	130	8
26	Herstellung von Datenverarbeitungsgeräten, elektrischen und optischen Erzeugnissen	15	8	5	3	7	7	15	1
27	Herstellung von elektrischen Ausrüstungen	6	4	3	1	2	1	8	1
28	Maschinenbau	23	14	10	4	9	9	30	2
29	Herstellung von Kraftwagen u. Kraftwagenteilen	8	6	6	-	2	2	10	1
31	Herstellung von Möbeln	27	5	5	-	22	20	32	3
D	Energieversorgung	300	53	47	6	247	223	426	78
E	Wasserversorgung; Entsorgung, Beseitigung von Umweltverschmutzung	31	17	14	3	14	5	33	4
F	Baugewerbe	2 300	705	654	51	1 595	809	2 698	224
G	Handel; Instandsetzung und Reparatur von Kfz	6 747	1 129	654	475	5 618	4 405	7 550	2 767
	darunter								
45	Kfz-Handel; Instandsetzung u. Reparatur von Kfz	812	162	114	48	650	455	866	87
46	Handelsvermittlung und Großhandel (ohne Kfz)	1 604	247	171	76	1 357	1 030	1 770	817
47	Einzelhandel (ohne Kfz)	4 331	720	369	351	3 611	2 920	4 914	1 863
H	Verkehr und Lagerei	956	177	107	70	779	490	1 026	166
	darunter								
49	Landverkehr und Transport in Rohrfernleitungen	426	98	73	25	328	177	463	78
53	Post-, Kurier- und Expressdienste	420	24	12	12	396	280	432	74
I	Gastgewerbe	1 321	498	377	121	823	324	1 496	451
55	Beherbergung	180	56	41	15	124	95	220	100
56	Gastronomie	1 141	442	336	106	699	229	1 276	351
J	Information und Kommunikation	1 251	183	146	37	1 068	885	1 383	268
	darunter								
58	Verlagswesen	25	8	6	2	17	15	29	7
61	Telekommunikation	8	1	1	-	7	2	9	2
62	Erbringung von Dienstleistungen der Informationstechnologie	791	132	110	22	659	536	871	143
63	Informationsdienstleistungen	173	27	20	7	146	125	198	69
K	Finanz-, Versicherungsdienstleistungen	1 071	279	238	41	792	472	1 176	239
	darunter								
66	Mit Finanz- und Versicherungsdienstleistungen verbundene Tätigkeiten	830	80	46	34	750	433	857	191
L	Grundstücks- und Wohnungswesen	692	358	324	34	334	219	963	217
M	Freiberufliche, wissenschaftliche und technische Dienstleistungen	2 659	596	482	114	2 063	1 718	3 015	979
	darunter								
70	Verwaltung und Führung von Unternehmen; Unternehmensberatung	427	175	162	13	252	170	484	84
73	Werbung und Marktforschung	752	53	36	17	699	591	787	331
N	Sonstige wirtschaftliche Dienstleistungen	4 458	664	500	164	3 794	2 885	4 837	1 188
	darunter								
77	Vermietung von beweglichen Sachen	340	57	31	26	283	247	403	78
78	Vermietung und Überlassung von Arbeitskräften	89	44	18	26	45	28	129	37
79	Reisebüros, -veranstalter und sonstige Reservierungsdienstleistungen	68	10	7	3	58	53	74	37
81	Gebäudebetreuung; Garten- und Landschaftsbau	1 963	234	214	20	1 729	1 264	2 037	313
P	Erziehung und Unterricht	653	64	32	32	589	488	711	399
Q	Gesundheits- und Sozialwesen	645	175	95	80	470	330	743	378
R	Kunst, Unterhaltung und Erholung	499	76	32	44	423	337	559	194
S	Erbringung von sonstigen Dienstleistungen	1 998	272	204	68	1 726	1 268	2 065	1 471
	Sonstige Tätigkeiten	-	-	-	-	-	-	-	-
	Insgesamt	27 477	5 559	4 127	1 432	21 918	16 263	30 757	10 037

WZ 2008	Wirtschaftszweig	Vollständige Aufgaben						Gewerbetreibende	
		ins- gesamt	Betriebsaufgaben			sonstige Stillleg.		ins- gesamt	darunter: weiblich
			ins- gesamt	Haupt- nieder- lassung	Zweignie- derlassung unselbst. Zweigstelle	ins- gesamt	darunter: Neben- erwerb		
Anzahl									
A	Land- und Forstwirtschaft, Fischerei	179	18	16	2	161	88	195	38
B	Bergbau und Gewinnung von Steinen und Erden	3	3	3	-	-	-	3	2
C	Verarbeitendes Gewerbe	1 094	252	174	78	842	543	1 188	503
	darunter								
10	Herstellung von Nahrungs- und Futtermitteln	158	61	38	23	97	38	179	46
11	Getränkeherstellung	17	6	5	1	11	8	18	7
13	Herstellung von Textilien	105	4	2	2	101	92	112	94
14	Herstellung von Bekleidung	80	4	3	1	76	52	82	67
16	Herstellung von Holz-, Flecht-, Korb- und Korkwaren (ohne Möbel)	27	7	6	1	20	13	30	5
18	Herstellung von Druckerzeugnissen; Vervielfältigung von Ton-, Bild- und Datenträgern	74	12	10	2	62	43	80	26
25	Herstellung von Metallerzeugnissen	123	40	26	14	83	43	136	16
26	Herstellung von Datenverarbeitungsgeräten, elektrischen und optischen Erzeugnissen	10	5	4	1	5	3	11	1
27	Herstellung von elektrischen Ausrüstungen	9	4	3	1	5	5	13	2
28	Maschinenbau	32	16	12	4	16	4	38	4
29	Herstellung von Kraftwagen u. Kraftwagenteilen	6	4	3	1	2	1	6	-
31	Herstellung von Möbeln	35	9	8	1	26	7	37	4
D	Energieversorgung	88	25	19	6	63	49	143	27
E	Wasserversorgung; Entsorgung, Beseitigung von Umweltverschmutzung	21	8	5	3	13	9	25	3
F	Baugewerbe	1 989	374	347	27	1 615	402	2 130	139
G	Handel; Instandsetzung und Reparatur von Kfz	5 628	1 221	634	587	4 407	2 713	6 275	2 111
	darunter								
45	Kfz-Handel; Instandsetzung u. Reparatur von Kfz	725	119	75	44	606	338	767	85
46	Handelsvermittlung und Großhandel (ohne Kfz)	1 504	306	202	104	1 198	679	1 649	597
47	Einzelhandel (ohne Kfz)	3 399	796	357	439	2 603	1 696	3 859	1 429
H	Verkehr und Lagerei	850	182	125	57	668	312	898	144
	darunter								
49	Landverkehr und Transport in Rohrfernleitungen	439	100	81	19	339	123	456	71
53	Post-, Kurier- und Expressdienste	325	36	22	14	289	169	343	63
I	Gastgewerbe	1 550	430	340	90	1 120	328	1 653	633
55	Beherbergung	222	44	37	7	178	96	244	141
56	Gastronomie	1 328	386	303	83	942	232	1 409	492
J	Information und Kommunikation	754	108	77	31	646	428	839	151
	darunter								
58	Verlagswesen	34	10	7	3	24	12	42	15
61	Telekommunikation	13	3	1	2	10	3	16	1
62	Erbringung von Dienstleistungen der Informationstechnologie	555	67	52	15	488	320	615	97
63	Informationsdienstleistungen	64	8	4	4	56	42	73	24
K	Finanz-, Versicherungsdienstleistungen	772	140	91	49	632	275	796	175
	darunter								
66	Mit Finanz- und Versicherungsdienstleistungen verbundene Tätigkeiten	706	81	51	30	625	268	720	167
L	Grundstücks- und Wohnungswesen	473	194	169	25	279	115	744	213
M	Freiberufliche, wissenschaftliche und technische Dienstleistungen	1 863	293	238	55	1 570	1 092	2 011	731
	darunter								
70	Verwaltung und Führung von Unternehmen; Unternehmensberatung	294	88	72	16	206	107	317	58
73	Werbung und Marktforschung	658	55	46	9	603	444	693	321
N	Sonstige wirtschaftliche Dienstleistungen	3 048	419	289	130	2 629	1 556	3 259	924
	darunter								
77	Vermietung von beweglichen Sachen	201	37	19	18	164	117	232	62
78	Vermietung und Überlassung von Arbeitskräften	67	28	12	16	39	23	92	28
79	Reisebüros, -veranstalter und sonstige Reservierungsdienstleistungen	117	34	19	15	83	43	148	60
81	Gebäudebetreuung; Garten- und Landschaftsbau	1 272	120	110	10	1 152	649	1 306	219
P	Erziehung und Unterricht	424	65	30	35	359	252	455	225
Q	Gesundheits- und Sozialwesen	340	34	21	13	306	179	365	271
R	Kunst, Unterhaltung und Erholung	441	106	38	68	335	215	508	129
S	Erbringung von sonstigen Dienstleistungen	1 959	224	129	95	1 735	995	2 056	1 465
	Sonstige Tätigkeiten	-	-	-	-	-	-	-	-
	Insgesamt	21 476	4 096	2 745	1 351	17 380	9 551	23 543	7 884

Rechtsform Geschlecht Staatsangehörigkeit	Neugründungen						Gewerbetreibende	
	ins- gesamt	Betriebsgründungen			sonstige Neugründ.		ins- gesamt	darunter: weiblich
		ins- gesamt	Haupt- nieder- lassung	Zweignie- derl./unsel- ständige Zweigstelle	ins- gesamt	darunter: Neben- erwerb		
Anzahl								
Insgesamt	27 477	5 559	4 127	1 432	21 918	16 263	30 757	10 037

nach der Rechtsform des Unternehmens

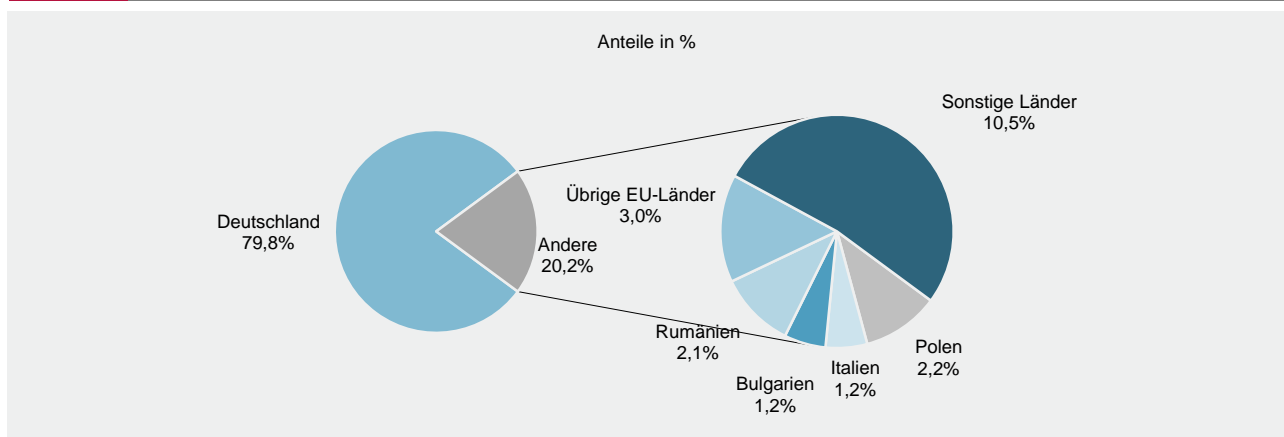
Einzelunternehmen	22 224	1 655	1 198	457	20 569	14 914	22 224	8 493
Offene Handelsgesellschaft	30	25	19	6	5	5	64	13
Kommanditgesellschaft	25	24	7	17	1	1	30	9
Gesellschaft mit beschränkter Haftung & Co.KG	466	443	317	126	23	23	963	126
Gesellschaft des bürgerlichen Rechts	1 379	494	463	31	885	885	2 872	700
Aktiengesellschaft	31	31	8	23	-	-	-	-
Gesellschaft mit beschränkter Haftung	3 211	2 791	2 066	725	420	420	4 476	677
Genossenschaft	17	17	13	4	-	-	25	3
Eingetragener Verein	29	18	15	3	11	11	33	6
Private Company Ltd	7	7	1	6	-	-	7	-
Sonstige Rechtsformen	58	54	20	34	4	4	63	10

Einzelunternehmer/-innen nach Geschlecht

weiblich	8 493	506	372	134	7 987	6 299	x	x
männlich	13 731	1 149	826	323	12 582	8 615	x	x

Einzelunternehmer/-innen nach ausgewählter Staatsangehörigkeit

Deutschland	17 733	1 134	755	379	16 599	12 988	17 733	7 143
EU-Länder	2 147	215	179	36	1 932	823	2 147	660
Polen	481	34	32	2	447	157	481	124
Italien	259	42	32	10	217	125	259	80
Bulgarien	259	34	32	2	225	72	259	63
Rumänien	476	28	26	2	448	160	476	101
Übrige EU-Länder	672	77	57	20	595	309	672	292
Sonstige Länder	2 344	306	264	42	2 038	1 103	2 344	690



Rechtsform Geschlecht Staatsangehörigkeit	Vollständige Aufgaben						Gewerbetreibende	
	ins- gesamt	Betriebsaufgaben			sonstige Stilllegungen		ins- gesamt	darunter: weiblich
		ins- gesamt	Haupt- nieder- lassung	Zweignie- derl./unsel- ständige Zweigstelle	ins- gesamt	darunter: Neben- erwerb		
Anzahl								

Insgesamt	21 476	4 096	2 745	1 351	17 380	9 551	23 543	7 884
-----------	--------	-------	-------	-------	--------	-------	--------	-------

nach der Rechtsform des Unternehmens

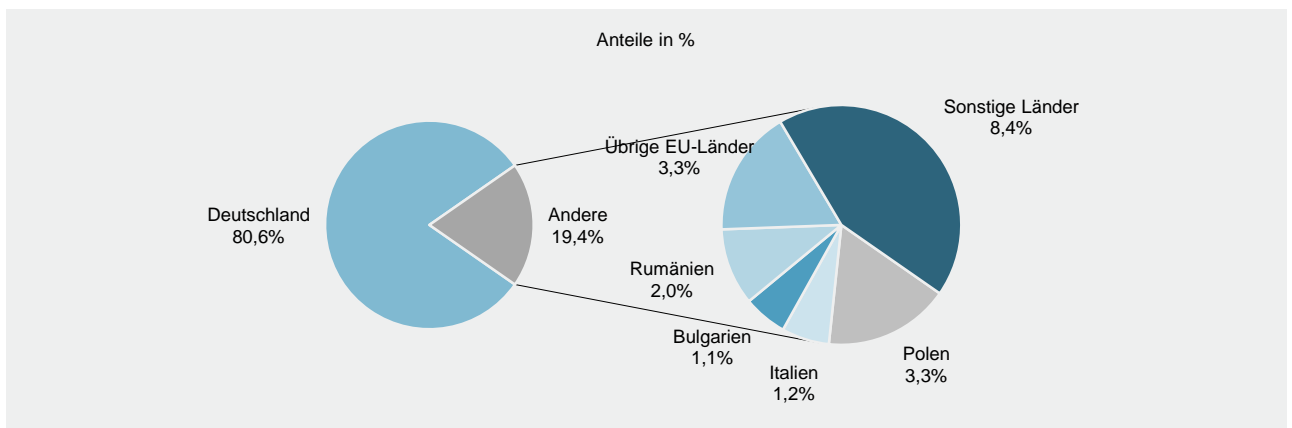
Einzelunternehmen	18 246	1 460	1 026	434	16 786	8 957	18 246	6 922
Offene Handelsgesellschaft	45	39	25	14	6	6	92	19
Kommanditgesellschaft	27	27	17	10	-	-	32	7
Gesellschaft mit beschränkter Haftung & Co.KG	297	290	154	136	7	7	628	98
Gesellschaft des bürgerlichen Rechts	911	442	412	30	469	469	1 768	407
Aktiengesellschaft	28	28	6	22	-	-	-	-
Gesellschaft mit beschränkter Haftung	1 770	1 663	1 061	602	107	107	2 611	419
Genossenschaft	16	16	5	11	-	-	37	-
Eingetragener Verein	11	7	4	3	4	4	11	1
Private Company Ltd	71	70	15	55	1	1	78	7
Sonstige Rechtsformen	54	54	20	34	-	-	40	4

Einzelunternehmer/-innen nach Geschlecht

weiblich	6 922	446	346	100	6 476	3 900	x	x
männlich	11 324	1 014	680	334	10 310	5 057	x	x

Einzelunternehmer/-innen nach ausgewählter Staatsangehörigkeit

Deutschland	14 715	1 184	793	391	13 531	7 882	14 715	5 900
EU-Länder	2 006	123	102	21	1 883	477	2 006	571
Polen	600	20	16	4	580	109	600	130
Italien	227	33	28	5	194	83	227	60
Bulgarien	209	14	13	1	195	26	209	39
Rumänien	367	14	12	2	353	70	367	84
Übrige EU-Länder	603	42	33	9	561	189	603	258
Sonstige Länder	1 525	153	131	22	1 372	598	1 525	451



Verwaltungsbereich	Insgesamt		Produzierendes Gewerbe		Handel, Gastgewerbe	
	Neuerichtung	Aufgabe	Neuerichtung	Aufgabe	Neuerichtung	Aufgabe
	Anzahl					
Frankenthal (Pfalz), St.	328	259	60	51	116	101
Kaiserslautern, St.	685	432	55	27	269	189
Koblenz, St.	893	680	96	72	221	199
Landau i. d. Pf., St.	314	176	32	23	101	69
Ludwigshafen a. Rh., St.	1 019	1 091	158	134	368	381
Mainz, St.	1 844	1 271	245	122	465	335
Neustadt a. d. Weinstr., St.	371	238	65	37	102	80
Pirmasens, St.	244	255	32	31	91	101
Speyer, St.	359	267	58	36	92	98
Trier, St.	696	513	73	51	215	197
Worms, St.	544	457	107	72	161	157
Zweibrücken, St.	259	213	23	13	75	74
Ahrweiler	937	788	166	112	268	283
Altenkirchen (Ww.)	845	686	154	124	244	226
Alzey-Worms	936	689	161	116	246	217
Bad Dürkheim	826	692	119	106	250	226
Bad Kreuznach	1 067	815	169	116	324	274
Bernkastel-Wittlich	693	587	115	88	213	215
Birkenfeld	475	472	72	82	149	181
Cochem-Zell	445	370	65	60	159	147
Donnersbergkreis	484	345	79	70	140	118
Eifelkreis Bitburg-Prüm	661	478	112	75	183	187
Germersheim	1 047	706	170	121	282	198
Kaiserslautern	746	630	125	96	213	224
Kusel	372	258	49	30	120	109
Mainz-Bingen	1 320	1 076	217	157	389	326
Mayen-Koblenz	1 491	1 065	224	157	451	374
Neuwied	1 294	1 092	232	197	374	345
Rhein-Hunsrück-Kreis	729	634	119	108	215	210
Rhein-Lahn-Kreis	821	742	110	111	249	247
Rhein-Pfalz-Kreis	1 116	861	210	161	318	270
Südliche Weinstraße	701	509	115	86	218	172
Südwestpfalz	573	465	100	76	172	175
Trier-Saarburg	792	625	117	96	222	200
Vulkaneifel	372	276	68	53	104	92
Westerwaldkreis	1 420	1 130	249	180	410	366
Rheinland-Pfalz	27 719	21 843	4 321	3 247	8 189	7 363
kreisfreie Städte	7 556	5 852	1 004	669	2 276	1 981
Landkreise	20 163	15 991	3 317	2 578	5 913	5 382
Industrie- und Handelskammer						
Kammerbezirk Koblenz	10 417	8 474	1 656	1 319	3 064	2 852
Kammerbezirk Pfalz	9 444	7 397	1 450	1 098	2 927	2 585
Kammerbezirk Rheinhessen	4 644	3 493	730	467	1 261	1 035
Kammerbezirk Trier	3 214	2 479	485	363	937	891

Verwaltungsbereich	Verkehrs- u. Nachrichten- übermittlung; Kredit- u. Versicherungsgewerbe		Grundstücks- u. Wohnungs- wesen; Erbringung von wirtschaftl. Dienstleistungen		Sonstiges	
	Neuer- richtung	Aufgabe	Neuer- richtung	Aufgabe	Neuer- richtung	Aufgabe
	Anzahl					
Frankenthal (Pfalz), St.	33	25	70	53	49	29
Kaiserslautern, St.	93	53	184	97	84	66
Koblenz, St.	212	124	278	189	86	96
Landau i. d. Pf., St.	46	17	90	44	45	23
Ludwigshafen a. Rh., St.	117	130	259	272	117	174
Mainz, St.	303	202	564	449	267	163
Neustadt a. d. Weinstr., St.	40	20	118	77	46	24
Pirmasens, St.	26	19	62	60	33	44
Speyer, St.	51	31	115	62	43	40
Trier, St.	107	72	205	125	96	68
Worms, St.	80	61	128	105	68	62
Zweibrücken, St.	25	20	55	28	81	78
Ahrweiler	98	72	277	201	128	120
Altenkirchen (Ww.)	79	63	235	161	133	112
Alzey-Worms	99	74	305	190	125	92
Bad Dürkheim	86	82	244	174	127	104
Bad Kreuznach	114	89	298	185	162	151
Bernkastel-Wittlich	56	38	205	139	104	107
Birkenfeld	40	45	141	96	73	68
Cochem-Zell	46	29	118	85	57	49
Donnersbergkreis	51	28	152	80	62	49
Eifelkreis Bitburg-Prüm	84	39	182	94	100	83
Germersheim	125	74	272	164	198	149
Kaiserslautern	74	59	212	163	122	88
Kusel	41	29	104	53	58	37
Mainz-Bingen	137	124	376	331	201	138
Mayen-Koblenz	186	135	445	261	185	138
Neuwied	163	126	353	267	172	157
Rhein-Hunsrück-Kreis	78	69	207	154	110	93
Rhein-Lahn-Kreis	93	85	242	189	127	110
Rhein-Pfalz-Kreis	122	97	303	204	163	129
Südliche Weinstraße	79	36	171	118	118	97
Südwestpfalz	49	44	162	101	90	69
Trier-Saarburg	82	68	229	151	142	110
Vulkaneifel	25	14	105	64	70	53
Westerwaldkreis	175	120	388	283	198	181
Rheinland-Pfalz	3 315	2 413	7 854	5 469	4 040	3 351
kreisfreie Städte	1 133	774	2 128	1 561	1 015	867
Landkreise	2 182	1 639	5 726	3 908	3 025	2 484
Industrie- und Handelskammer						
Kammerbezirk Koblenz	1 284	957	2 982	2 071	1 431	1 275
Kammerbezirk Pfalz	1 058	764	2 573	1 750	1 436	1 200
Kammerbezirk Rheinhessen	619	461	1 373	1 075	661	455
Kammerbezirk Trier	354	231	926	573	512	421

Impressum

Herausgeber:
Statistisches Landesamt Rheinland-Pfalz
Mainzer Straße 14-16
56130 Bad Ems

Telefon: 02603 71-0
Telefax: 02603 71-3150

E-Mail: poststelle@statistik.rlp.de
Internet: www.statistik.rlp.de

Kostenfreier Download im Internet: <http://www.statistik.rlp.de/de/publikationen/statistische-berichte/>

© Statistisches Landesamt Rheinland-Pfalz · Bad Ems · 2022

Vervielfältigung und Verbreitung, auch auszugsweise, mit Quellenangabe gestattet.