



2022

# STATISTISCHE BERICHTE



## Gasabsatz und Erlöse 2020

Ergebnisse der Jahrerhebung  
bei Gasversorgungsunternehmen

## Zeichenerklärungen

- 0 Zahl ungleich Null, Betrag jedoch kleiner als die Hälfte von 1 in der letzten ausgewiesenen Stelle
- nichts vorhanden

Einzelwerte in Tabellen werden im Allgemeinen ohne Rücksicht auf die Endsumme gerundet.

## Abkürzungen

- kWh Kilowattstunde
- MWh Megawattstunde

# Inhalt

Seite

**Informationen zur Statistik** ..... 4

**Glossar** ..... 7

## **Tabellen**

T 1 Gasabsatz, Erlöse und Durchschnittserlöse 2010–2020 nach Verbrauchergruppen ..... 8

## **Grafiken**

G 1 Gasabsatz 2010–2020 nach Verbrauchergruppen ..... 9

G 2 Durchschnittserlöse 2010–2020 nach Verbrauchergruppen ..... 9

# Informationen zur Statistik

## Ziel der Statistik

Die Jahreserhebung über den Gasabsatz und die erzielten Erlöse in der Gasversorgung stellt Daten für die Darstellung des Energieangebotes und der Energieverwendung dar. Sie ist damit Teil der Datengrundlage für die Gestaltung der energiepolitischen Rahmenbedingungen für eine sichere, wirtschaftliche und umweltschonende Energieversorgung und stellt unverzichtbare Daten für die Erfüllung europa- und völkerrechtlicher Berichtspflichten der Bundesrepublik Deutschland zur Verfügung. Hauptnutzer sind die für die Energiewirtschaft zuständigen obersten Bundes- und Landesbehörden, Wirtschaftsverbände, die Wissenschaft, die Arbeitsgemeinschaft Energiebilanzen und der Länderarbeitskreis Energiebilanzen.

## Rechtsgrundlage

Gesetz über die Energiestatistik (EnStatG)

Gesetz über die Statistik für Bundeszwecke (Bundesstatistikgesetz - BStatG)

Erhoben werden die Angaben zu § 4 Absatz 3 Nummer 1 bis 5 des EnStatG.

## Erhebungsumfang

Die Erhebung wird als Primärerhebung bei Gasproduzenten, Betreibern von Fernleitungs- bzw. Gasverteilernetzen sowie von Gasspeicheranlagen, Gaslieferanten und Großhändlern durchgeführt.

## Regionale Ebene

Die Erhebung der Gasabsatzdaten erfolgt auf Ebene Rechtlicher Einheiten. Sofern der Gasabsatz an Letztverbraucher in mehreren Bundesländern erfolgt, werden die Angaben nach Bundesländern differenziert. Maßgeblich für die regionale Zuordnung ist der Standort des Letztverbrauchers.

Die Veröffentlichung ausgewählter Merkmale erfolgt jährlich auf Landesebene.

## Berichtskreis

Der Berichtskreis umfasst sämtliche Rechtliche Einheiten der Gasversorgung die Dritte mit Gas beliefern, die Gashändler, die Betreiber von Fernleitungs- und Gasverteilernetzen sowie Gasspeicheranlagen sowie die Gasproduzenten.

## Erhebungsmerkmale und Berichtszeitraum

Die Erhebung erfasst, jeweils bezogen auf das Inland

- bei allen Betreibern von Anlagen zur Gewinnung und Erzeugung von Gas Angaben zu folgenden Erhebungsmerkmalen:
  - die Menge des gewonnenen und erzeugten Gases
  - die Menge des abgesetzten Gases, getrennt nach Abnehmergruppen
  - die Erlöse aus dem Absatz von Gas, getrennt nach Abnehmergruppen
  - die Ein- und Ausfuhr von Erdgas nach Vertragsmengen, getrennt nach Ursprungs- und Bestimmungsstaaten
  - die Menge des abgefackelten Gases
  - die Menge des Eigenverbrauchs
  - die Menge der sonstigen Verluste
- bei allen Betreibern von Anlagen zum Transport von Gas durch Fernleitungen Angaben zu folgenden Erhebungsmerkmalen:
  - die Menge des eingespeisten Gases
  - die Ein- und Ausfuhr von Erdgas in physischen Mengen, getrennt nach Nachbarstaaten

- die Menge des Eigenverbrauchs
  - die Menge der sonstigen Verluste
- bei allen Betreibern von Anlagen zur Speicherung von Gas Angaben zu folgenden Erhebungsmerkmalen:
    - die Anzahl, die Art, das Arbeitsvolumen und die maximale Ausspeiseleistung der Speicher
    - die am Jahresende kumulierte Menge des eingespeisten Gases und die am Jahresende kumulierte Menge des ausgespeisten Gases
    - die Menge des Eigenverbrauchs
    - die Menge der sonstigen Verluste
  - bei allen Betreibern von Gasverteilernetzen Angaben zu folgenden Erhebungsmerkmalen:
    - die Menge des in das Gasverteilernetz eingespeisten Gases
    - die Menge des Eigenverbrauchs
    - die Menge der sonstigen Verluste
  - bei allen Gaslieferanten und Großhändlern Angaben zu folgenden Erhebungsmerkmalen:
    - die Ein- und Ausfuhr von Erdgas nach Vertragsmengen, getrennt nach Ursprungs- und Bestimmungsstaaten
    - die Menge des abgesetzten Gases, getrennt nach Abnehmergruppen
    - die Erlöse aus dem Absatz von Gas, getrennt nach Abnehmergruppen

Die Angaben zu dem Merkmal „Abgabe nach inländischen Abnehmergruppen“ werden nach Bundesländern differenziert erhoben.

## Vergleichbarkeit

Durch die Liberalisierung der Gasmärkte wurde die vollständige Einbeziehung aller Rechtlichen Einheiten, die Gas an Letztverbraucher liefern, erschwert. Dies gilt insbesondere für nur kurzfristig am Markt aktive Rechtliche Einheiten, die zum Zeitpunkt der Erhebung ihren Geschäftsbetrieb wieder eingestellt haben, aber auch für die Erfassung spezieller börsenorientierter Handelsformen. Auch die Differenzierung des Gasabsatzes nach Abnehmergruppen und Bundesländern bereitet den berichtspflichtigen Rechtlichen Einheiten Probleme. So rechnen beispielsweise die meldepflichtigen Rechtlichen Einheiten der Gasversorgung in der Regel mit Rechtlichen Einheiten, die Niederlassungen in mehreren Bundesländern haben, nur zentral ab.

## Besondere fachliche Hinweise

Bei den dargestellten Durchschnittserlösen handelt es sich lediglich um eine rechnerische Größe. Insbesondere durch die nachgelagerte Gewährung von Boni beziehen sich Gasabsatz und Erlöse zwar auf das gleiche Kalenderjahr jedoch nicht immer auf die identischen Absatzmengen. Auch Sonderregelungen zu den Netznutzungsentgelten sowie zur Gassteuer schränken die Vergleichbarkeit ein. Die Durchschnittserlöse geben weder die absolute Höhe noch die Veränderungen der Verbraucherpreise wieder, die aus Arbeits-, Mess- und Grundpreisen bei gleichem Jahresverbrauch ermittelt werden.

Ergänzt wird die Veröffentlichung der Ergebnisse einzelner Energiestatistiken durch die Darstellung des gesamten Energieverbrauchs im Rahmen der Energiebilanz und CO<sub>2</sub>-Bilanz. Aufgrund der komplexen Berechnungsmethoden und der Vielzahl der einfließenden Daten, liegen die Ergebnisse der Energiebilanz und CO<sub>2</sub>-Bilanz deutlich später vor. Sie werden ebenfalls in Form eines Statistischen Berichtes veröffentlicht.

Ab dem Berichtsjahr 2018 wird der Begriff „Unternehmen“ aufgrund der Umsetzung des EU-Unternehmensbegriffs durch die Bezeichnung „Rechtliche Einheit“ ersetzt.

Die EU-Einheitenverordnung definiert das Unternehmen als „kleinste Kombination Rechtlicher Einheiten, die eine organisatorische Einheit zur Erzeugung von Waren und Dienstleistungen bildet und insbesondere in Bezug auf die Verwendung der ihr zufließenden Mittel über eine gewisse Entscheidungsfreiheit verfügt“. Ein Unternehmen übt eine Tätigkeit oder mehrere Tätigkeiten an einem Standort oder an mehreren Standorten aus. Ein Unternehmen kann einer einzigen Rechtlichen Einheit entsprechen ("einfaches Unternehmen") oder aus mehreren Rechtlichen Einheiten bestehen ("komplexes Unternehmen").

Die Rechtliche Einheit wird in der deutschen amtlichen Statistik als kleinste rechtlich selbstständige Einheit definiert, die aus handels- bzw. steuerrechtlichen Gründen Bücher führt. Ferner muss die Rechtliche Einheit eine jährliche Feststellung des Vermögensbestandes bzw. des Erfolgs der wirtschaftlichen Tätigkeit vornehmen.

Bis einschließlich Berichtsjahr 2017 wurde in der amtlichen Statistik die Rechtliche Einheit mit dem Unternehmen gleichgesetzt und beide Begriffe synonym verwendet. Mit der Anwendung der EU-Unternehmensdefinition müssen diese Begriffe künftig klar voneinander unterschieden werden.

Die Angaben im vorliegenden Bericht beruhen auf dem Konzept Rechtlicher Einheiten, d. h. es handelt sich um die Rechtliche Einheiten im Sinne der EU-Einheitenverordnung. Die Änderung dieser Bezeichnung hat keine Auswirkung auf den Erhebungsumfang sowie die Vergleichbarkeit der dargestellten Ergebnisse.

# Glossar

## Durchschnittserlöse

Die Durchschnittserlöse sind eine rechnerische Größe und werden aus den Erlösen insgesamt (ohne Umsatzsteuer) und der Absatzmenge im jeweiligen Berichtsjahr berechnet. Sie ergeben weder die absolute Höhe noch die Veränderungsrate der Verbraucherpreise wieder, die aus Arbeits-, Mess- und Grundpreisen bei gleichem Jahresverbrauch ermittelt werden.

## Elektrizitätsversorgung

Die Gasabgabe an den Bereich Elektrizitätsversorgung beinhaltet auch die Abgabe zur Stromerzeugung (einschließlich Kraft-Wärme-Kopplung (KWK) in eigenen Anlagen).

## Erlöse

Die Erlöse beinhalten die Netznutzungsentgelte und die Erdgassteuer. Nicht einbezogen ist die Mehrwertsteuer.

## Gasabsatz

Ausgewiesen ist der Gasabsatz an inländische Endabnehmer. Durchleitungsmengen sind ebenso wie die Abgabe an Wiederverkäufer in den Angaben nicht enthalten. Die Umrechnungen in kWh erfolgte auf der Grundlage des Brennwertes (oberer Heizwert, Hs).

## Haushaltskunden

Haushaltskunden sind Letztverbraucher, die Energie (in Form von Gas, Strom o. ä.) überwiegend für den privaten Eigenverbrauch im Haushalt beziehen. Letztverbraucher, deren Jahresverbrauch von Energie für berufliche, landwirtschaftliche oder gewerbliche Zwecke 10 000 kWh nicht übersteigt, zählen ebenfalls zu dieser Gruppe.

## Letztverbraucher

Letztverbraucher sind natürliche oder juristische Personen, die Energie überwiegend für eigene Zwecke verbrauchen. Hierzu zählt auch der Betriebsverbrauch der Rechtlichen Einheiten der Energieversorgung. Diese interne Abgabe zur Erzeugung von Strom und Wärme für Dritte in eigenen Anlagen wird der Abgabe an Energieversorgungsunternehmen zugerechnet.

## Rechtliche Einheit

Die Rechtliche Einheit wird in der deutschen amtlichen Statistik als kleinste rechtlich selbstständige Einheit definiert, die aus handels- bzw. steuerrechtlichen Gründen Bücher führt. Ferner muss die Rechtliche Einheit eine jährliche Feststellung des Vermögensbestandes bzw. des Erfolgs der wirtschaftlichen Tätigkeit vornehmen.

## Wärme- und Kälteversorgung

Die Abgabe zur Wärme- und Kälteversorgung beinhaltet auch die Abgabe an eigene Heizwerke.

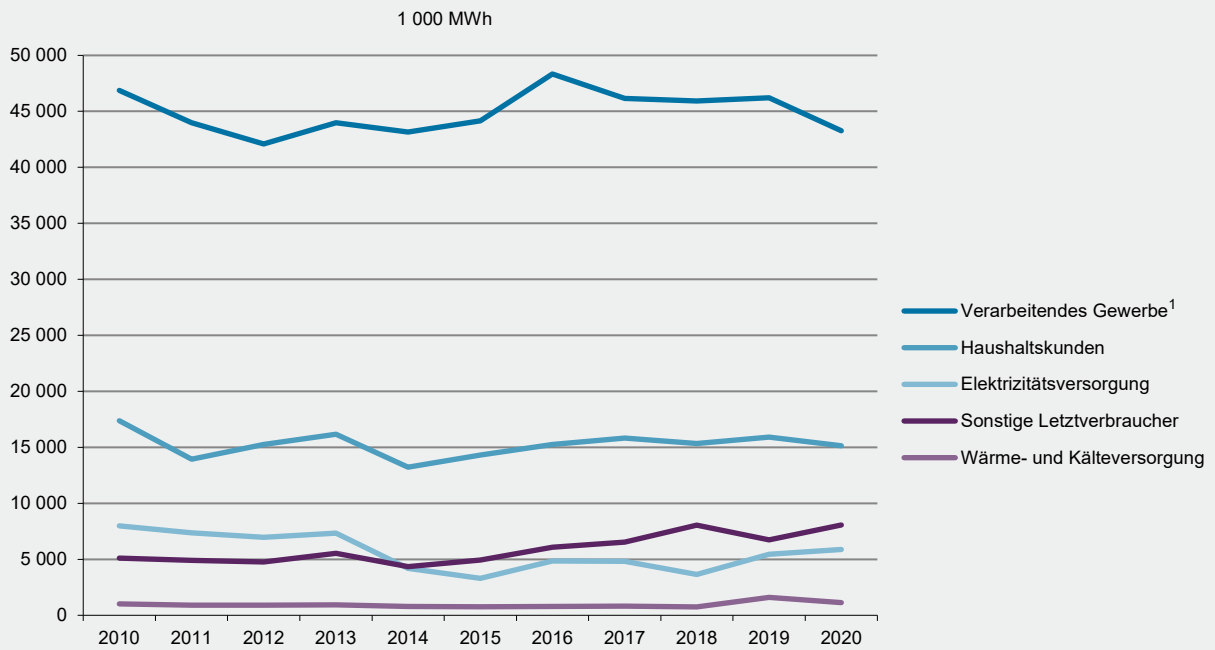
Jahr	Einheit	Letztverbraucher insgesamt	Verarbeitendes Gewerbe <sup>1</sup>	Elektrizitätsversorgung	Wärme- und Kälteversorgung	Haushaltskunden	Sonstige Letztverbraucher
<b>Gasabsatz</b>							
2010	MWh	78 373 675	46 880 991	7 986 249	1 022 476	17 374 637	5 109 322
2011	MWh	71 065 254	43 983 750	7 353 932	895 662	13 935 265	4 896 645
2012	MWh	69 965 345	42 089 966	6 966 128	894 898	15 244 681	4 769 672
2013	MWh	73 962 341	43 971 617	7 331 415	937 375	16 181 924	5 540 010
2014	MWh	65 694 327	43 157 299	4 190 129	775 683	13 226 300	4 344 916
2015	MWh	67 481 509	44 161 800	3 298 954	754 091	14 321 324	4 945 340
2016	MWh	75 316 796	48 340 621	4 847 755	786 503	15 265 525	6 076 392
2017	MWh	74 176 359	46 149 233	4 830 206	824 417	15 835 891	6 536 612
2018	MWh	73 740 729	45 940 881	3 658 798	748 975	15 341 173	8 050 902
2019	MWh	75 872 248	46 203 848	5 442 133	1 597 427	15 897 731	6 731 109
2020	MWh	73 493 172	43 282 604	5 873 759	1 130 437	15 143 321	8 063 051
Veränderung 2020 zu 2019	%	-3,1	-6,3	7,9	-29,2	-4,7	19,8
<b>Erlöse</b>							
2010	1 000 EUR	2 487 358	1 219 973	122 343	36 116	883 854	225 072
2011	1 000 EUR	2 437 622	1 267 598	133 348	34 875	770 911	230 890
2012	1 000 EUR	2 575 084	1 289 816	130 688	36 335	880 674	237 571
2013	1 000 EUR	2 716 938	1 366 066	125 340	34 355	893 705	297 472
2014	1 000 EUR	2 206 001	1 128 822	78 165	28 974	743 089	226 951
2015	1 000 EUR	2 212 895	1 081 485	67 508	26 976	778 651	258 275
2016	1 000 EUR	2 055 748	900 158	81 848	25 165	817 510	231 067
2017	1 000 EUR	2 088 392	936 236	79 691	24 411	817 919	230 135
2018	1 000 EUR	2 260 102	1 102 666	84 510	22 399	776 612	273 915
2019	1 000 EUR	2 055 086	842 899	105 223	43 353	818 805	244 806
2020	1 000 EUR	1 801 339	610 669	100 112	29 858	792 771	267 929
Veränderung 2020 zu 2019	%	-12,3	-27,6	-4,9	-31,1	-3,2	9,4
<b>Durchschnittserlöse</b>							
2010	Cent je kWh	3,17	2,60	1,53	3,53	5,09	4,41
2011	Cent je kWh	3,43	2,88	1,81	3,89	5,53	4,72
2012	Cent je kWh	3,68	3,06	1,88	4,06	5,78	4,98
2013	Cent je kWh	3,67	3,11	1,71	3,67	5,52	5,37
2014	Cent je kWh	3,36	2,62	1,87	3,74	5,62	5,22
2015	Cent je kWh	3,28	2,45	2,05	3,58	5,44	5,22
2016	Cent je kWh	2,73	1,86	1,69	3,20	5,36	3,80
2017	Cent je kWh	2,82	2,03	1,65	2,96	5,16	3,52
2018	Cent je kWh	3,06	2,40	2,31	2,99	5,06	3,40
2019	Cent je kWh	2,71	1,82	1,93	2,71	5,15	3,64
2020	Cent je kWh	2,45	1,41	1,70	2,64	5,24	3,32
Veränderung 2020 zu 2019	%	-9,5	-22,7	-11,8	-2,7	1,6	-8,6

<sup>1</sup> Einschließlich Bergbau und Gewinnung von Steinen und Erden.



G 1

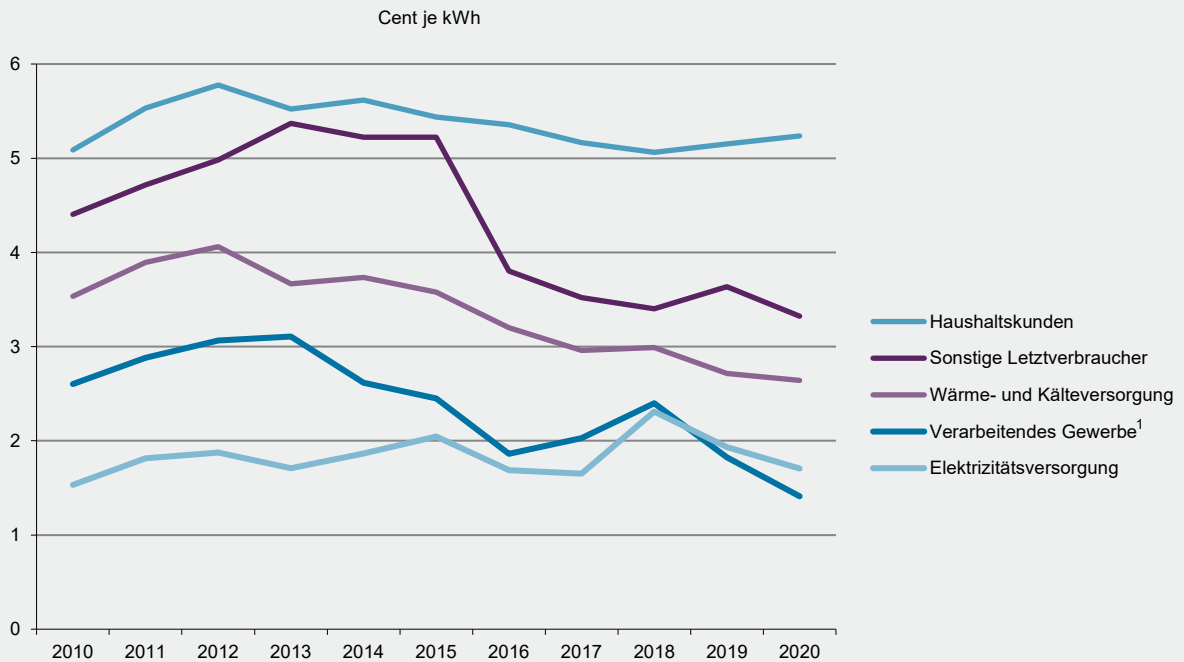
Gasabsatz 2010–2020 nach Verbrauchergruppen



1 Einschließlich Bergbau und Gewinnung von Steinen und Erden.

G 2

Durchschnittserlöse 2010–2020 nach Verbrauchergruppen



1 Einschließlich Bergbau und Gewinnung von Steinen und Erden.

## Impressum

---

Herausgeber:  
Statistisches Landesamt Rheinland-Pfalz  
Mainzer Straße 14-16  
56130 Bad Ems

Telefon: 02603 71-0  
Telefax: 02603 71-3150

E-Mail: [poststelle@statistik.rlp.de](mailto:poststelle@statistik.rlp.de)  
Internet: [www.statistik.rlp.de](http://www.statistik.rlp.de)

Kostenfreier Download im Internet: <http://www.statistik.rlp.de/de/publikationen/statistische-berichte/>

---

© Statistisches Landesamt Rheinland-Pfalz · Bad Ems · 2022

Vervielfältigung und Verbreitung, auch auszugsweise, mit Quellenangabe gestattet.